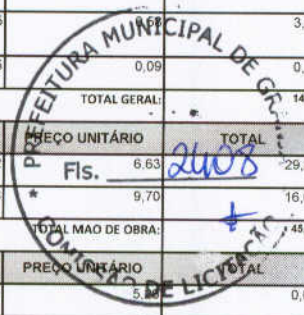


VALOR BDI (24.52%):	1,02
VALOR COM BDI:	5,17

**15.5.1. 83446 - CAIXA DE PASSAGEM EM ALVENARIA 30X30X12 COM TAMPA DE FERRO FUNDIDO (UN)**

GERAL		FORNTE	UNID	COEFICIENTE	PREÇO UNITÁRIO	TOTAL
00037373	SEGURO (ENCARGOS COMPLEMENTARES) *COLETADO CAIXA*	SINAPI	H	6.05586675	0,04	0,24
00037370	ALIMENTACAO (ENCARGOS COMPLEMENTARES) *COLETADO CAIXA*	SINAPI	H	6.05586675	1,62	9,81
00037371	TRANSPORTE (ENCARGOS COMPLEMENTARES) *COLETADO CAIXA*	SINAPI	H	6.05586675		3,51
00037372	EXAMES (ENCARGOS COMPLEMENTARES) *COLETADO CAIXA*	SINAPI	H	6.05586675	0,09	0,55
<b>TOTAL GERAL:</b>						<b>14,11</b>
MAO DE OBRA		FORNTE	UNID	COEFICIENTE	PREÇO UNITÁRIO	TOTAL
00006111	SERVENTE	SINAPI	H	4.40591062	6,63	29,21
00004750	PEDREIRO	SINAPI	H	1.64995613	9,70	16,00
<b>TOTAL MAO DE OBRA:</b>						<b>45,21</b>
MATERIAL		FORNTE	UNID	COEFICIENTE	PREÇO UNITÁRIO	TOTAL
00000010	BALDE PLASTICO CAP 10L	SINAPI	UN	0,01756201	5,89	0,09
00012895	CAPACETE PLASTICO RIGIDO	SINAPI	UN	0,08357096	8,89	0,74
00001379	CIMENTO PORTLAND COMPOSTO CP II-32	SINAPI	KG	18.18931926	0,50	9,09
00004721	PEDRA BRITADA N. 1 (9,5 a 19 MM) POSTO PEDREIRA/FORNECEDOR, SEM FRETE	SINAPI	M3	0,03587075	45,00	1,61
00000370	AREIA MEDIA - POSTO JAZIDA/FORNECEDOR (SEM FRETE)	SINAPI	M3	0,06417424	42,50	2,73
00007258	TIJOLO CERAMICO MACICO *5 X 10 X 20* CM	SINAPI	UN	59.43733811	0,25	14,86
00012893	BOTA COURO SOLADO DE BORRACHA VULCANIZADA	SINAPI	PAR	0,08357096	25,23	2,11
00002709	ITEM PROCESSO DE DESATIVACAO! ENXADA ESTREITA DE *240 X 230* MM, SEM CABO	SINAPI	UN	0,01756201	18,00	0,32
00000039	ACO CA-60, 5,0 MM, VERGALHAO	SINAPI	KG	2,11883103	3,69	7,82
00001106	CAL HIDRATADA, DE 1A. QUALIDADE, PARA ARGAMASSA	SINAPI	KG	2,95771516	0,73	2,16
00012892	LUVAS RASPA DE COURO, CANO CURTO	SINAPI	PAR	0,08357096	6,75	0,56
00002711	CARRO-DE-MAO CACAMBA METALICA E PNEU MACICO	SINAPI	UN	0,01756201	105,68	1,86
00012894	CAPA P/ CHUVA	SINAPI	UN	0,08357096	21,03	1,76
<b>TOTAL MATERIAL:</b>						<b>45,71</b>
<b>VALOR COM ENCARGOS:</b>						<b>105,89</b>
<b>VALOR BDI (24.52%):</b>						<b>25,96</b>
<b>VALOR COM BDI:</b>						<b>131,85</b>



**15.5.2. 83387 - CAIXA DE PASSAGEM PVC 4X2" - FORNECIMENTO E INSTALACAO (UN)**

GERAL		FORNTE	UNID	COEFICIENTE	PREÇO UNITÁRIO	TOTAL
00037373	SEGURO (ENCARGOS COMPLEMENTARES) *COLETADO CAIXA*	SINAPI	H	0,29343330	0,04	0,01
00037370	ALIMENTACAO (ENCARGOS COMPLEMENTARES) *COLETADO CAIXA*	SINAPI	H	0,29343330	1,62	0,48
00037371	TRANSPORTE (ENCARGOS COMPLEMENTARES) *COLETADO CAIXA*	SINAPI	H	0,29343330	0,58	0,17
00037372	EXAMES (ENCARGOS COMPLEMENTARES) *COLETADO CAIXA*	SINAPI	H	0,29343330	0,09	0,03
<b>TOTAL GERAL:</b>						<b>0,69</b>
MAO DE OBRA		FORNTE	UNID	COEFICIENTE	PREÇO UNITÁRIO	TOTAL
00002436	ELETRICISTA	SINAPI	H	0,14671665	9,70	1,42
00000247	AUXILIAR DE ELETRICISTA	SINAPI	H	0,14671665	8,80	1,29
<b>TOTAL MAO DE OBRA:</b>						<b>2,71</b>
MATERIAL		FORNTE	UNID	COEFICIENTE	PREÇO UNITÁRIO	TOTAL
00001872	CAIXA PVC 4" X 2" P/ ELETRODUTO "	SINAPI	UN	0,97811100	1,38	1,35
00000010	BALDE PLASTICO CAP 10L	SINAPI	UN	0,00085096	5,26	0,00
00012895	CAPACETE PLASTICO RIGIDO	SINAPI	UN	0,00404938	8,89	0,04
00012893	BOTA COURO SOLADO DE BORRACHA VULCANIZADA	SINAPI	PAR	0,00404938	25,23	0,10
00002709	ITEM PROCESSO DE DESATIVACAO! ENXADA ESTREITA DE *240 X 230* MM, SEM CABO	SINAPI	UN	0,00085096	18,00	0,02
00012892	LUVAS RASPA DE COURO, CANO CURTO	SINAPI	PAR	0,00404938	6,75	0,03
00002711	CARRO-DE-MAO CACAMBA METALICA E PNEU MACICO	SINAPI	UN	0,00085096	105,68	0,09
00012894	CAPA P/ CHUVA	SINAPI	UN	0,00404938	21,03	0,09
<b>TOTAL MATERIAL:</b>						<b>1,72</b>
<b>VALOR COM ENCARGOS:</b>						<b>5,16</b>
<b>VALOR BDI (24.52%):</b>						<b>1,27</b>
<b>VALOR COM BDI:</b>						<b>6,43</b>

*[Handwritten signature]*

**15.6.1. 72935 - ELETRODUTO DE PVC FLEXIVEL 1", INCLUSIVE CONEXÕES (M)**

GERAL		FORNTE	UNID	COEFICIENTE	PREÇO UNITÁRIO	TOTAL
00037373	SEGURO (ENCARGOS COMPLEMENTARES) *COLETADO CAIXA*	SINAPI	H	0,29343806	0,04	0,01
00037370	ALIMENTACAO (ENCARGOS COMPLEMENTARES) *COLETADO CAIXA*	SINAPI	H	0,29343806	1,62	0,48

*[Handwritten mark]*

*[Handwritten mark]*

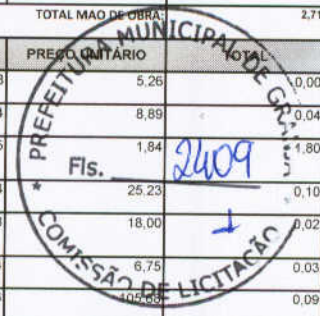


00037371	TRANSPORTE (ENCARGOS COMPLEMENTARES) *COLETADO CAIXA*	SINAPI	H	0,29343806	0,58	0,17
00037372	EXAMES (ENCARGOS COMPLEMENTARES) *COLETADO CAIXA*	SINAPI	H	0,29343806	0,09	0,03
					TOTAL GERAL:	0,89

MAO DE OBRA		FONTE	UNID	COEFICIENTE	PREÇO UNITÁRIO	TOTAL
00002436	ELETRICISTA	SINAPI	H	0,14671903	9,70	1,42
00000247	AUXILIAR DE ELETRICISTA	SINAPI	H	0,14671903	8,80	1,29
					TOTAL MAO DE OBRA:	2,71

MATERIAL		FONTE	UNID	COEFICIENTE	PREÇO UNITÁRIO	TOTAL
00000010	BALDE PLASTICO CAP 10L	SINAPI	UN	0,00085098	5,26	0,00
00012895	CAPACETE PLASTICO RIGIDO	SINAPI	UN	0,00404944	8,89	0,04
00002688	ELETRODUTO PVC FLEXIVEL CORRUGADO 25MM TIPO TIGREFLEX OU EQUIV	SINAPI	M	0,97812685	1,84	1,80
00012893	BOTA COURO SOLADO DE BORRACHA VULCANIZADA	SINAPI	PAR	0,00404944	25,23	0,10
00002709	ITEM PROCESSO DE DESATIVACAO! ENXADA ESTREITA DE *240 X 230* MM, SEM CABO	SINAPI	UN	0,00085098	18,00	0,02
00012892	LUVA RASPA DE COURO, CANO CURTO	SINAPI	PAR	0,00404944	6,75	0,03
00002711	CARRO-DE-MAO CACAMBA METALICA E PNEU MACICO	SINAPI	UN	0,00085098	105,68	0,09
00012894	CAPA P/ CHUVA	SINAPI	UN	0,00404944	21,03	0,09
					TOTAL MATERIAL:	2,17

VALOR COM ENCARGOS:	5,81
VALOR BDI (24.52%):	1,38
VALOR COM BDI:	6,99



**15.6.2. 72934 - ELETRODUTO DE PVC FLEXIVEL 3/4", INCLUSIVE CONEXÕES (M)**

GERAL		FONTE	UNID	COEFICIENTE	PREÇO UNITÁRIO	TOTAL
00037373	SEGURO (ENCARGOS COMPLEMENTARES) *COLETADO CAIXA*	SINAPI	H	0,23434684	0,04	0,01
00037370	ALIMENTACAO (ENCARGOS COMPLEMENTARES) *COLETADO CAIXA*	SINAPI	H	0,23434684	1,62	0,38
00037371	TRANSPORTE (ENCARGOS COMPLEMENTARES) *COLETADO CAIXA*	SINAPI	H	0,23434684	0,58	0,14
00037372	EXAMES (ENCARGOS COMPLEMENTARES) *COLETADO CAIXA*	SINAPI	H	0,23434684	0,09	0,02
					TOTAL GERAL:	0,89

MAO DE OBRA		FONTE	UNID	COEFICIENTE	PREÇO UNITÁRIO	TOTAL
00002436	ELETRICISTA	SINAPI	H	0,11717342	9,70	1,14
00000247	AUXILIAR DE ELETRICISTA	SINAPI	H	0,11717342	8,80	1,03
					TOTAL MAO DE OBRA:	2,17

MATERIAL		FONTE	UNID	COEFICIENTE	PREÇO UNITÁRIO	TOTAL
00000010	BALDE PLASTICO CAP 10L	SINAPI	UN	0,00067960	5,26	0,00
00012895	CAPACETE PLASTICO RIGIDO	SINAPI	UN	0,00323398	8,89	0,03
00002689	ELETRODUTO PVC FLEXIVEL CORRUGADO 20MM TIPO TIGREFLEX OU EQUIV	SINAPI	M	0,97644514	1,40	1,37
00012893	BOTA COURO SOLADO DE BORRACHA VULCANIZADA	SINAPI	PAR	0,00323398	25,23	0,08
00002709	ITEM PROCESSO DE DESATIVACAO! ENXADA ESTREITA DE *240 X 230* MM, SEM CABO	SINAPI	UN	0,00067960	18,00	0,01
00012892	LUVA RASPA DE COURO, CANO CURTO	SINAPI	PAR	0,00323398	6,75	0,02
00002711	CARRO-DE-MAO CACAMBA METALICA E PNEU MACICO	SINAPI	UN	0,00067960	105,68	0,07
00012894	CAPA P/ CHUVA	SINAPI	UN	0,00323398	21,03	0,07
					TOTAL MATERIAL:	1,89

VALOR COM ENCARGOS:	4,41
VALOR BDI (24.52%):	1,08
VALOR COM BDI:	5,49

**15.6.3. 72936 - ELETRODUTO DE PVC FLEXIVEL 1 1/2", INCLUSIVE CONEXÕES (M)**

GERAL		FONTE	UNID	COEFICIENTE	PREÇO UNITÁRIO	TOTAL
00037373	SEGURO (ENCARGOS COMPLEMENTARES) *COLETADO CAIXA*	SINAPI	H	0,39171192	0,04	0,02
00037370	ALIMENTACAO (ENCARGOS COMPLEMENTARES) *COLETADO CAIXA*	SINAPI	H	0,39171192	1,62	0,63
00037371	TRANSPORTE (ENCARGOS COMPLEMENTARES) *COLETADO CAIXA*	SINAPI	H	0,39171192	0,58	0,23
00037372	EXAMES (ENCARGOS COMPLEMENTARES) *COLETADO CAIXA*	SINAPI	H	0,39171192	0,09	0,04
					TOTAL GERAL:	0,92

MAO DE OBRA		FONTE	UNID	COEFICIENTE	PREÇO UNITÁRIO	TOTAL
00002436	ELETRICISTA	SINAPI	H	0,19585596	9,70	1,90
00000247	AUXILIAR DE ELETRICISTA	SINAPI	H	0,19585596	8,80	1,72
					TOTAL MAO DE OBRA:	3,62

MATERIAL		FONTE	UNID	COEFICIENTE	PREÇO UNITÁRIO	TOTAL
00002690	ELETRODUTO PVC FLEXIVEL CORRUGADO 32MM TIPO TIGREFLEX OU EQUIV	SINAPI	M	0,97927980	2,72	2,66
00000010	BALDE PLASTICO CAP 10L	SINAPI	UN	0,00113596	5,26	0,01
00012895	CAPACETE PLASTICO RIGIDO	SINAPI	UN	0,00540562	8,89	0,05
00012893	BOTA COURO SOLADO DE BORRACHA VULCANIZADA	SINAPI	PAR	0,00540562	25,23	0,14

*Handwritten signatures and initials in blue ink are present over the bottom tables and margins.*



00002709	ITEM PROCESSO DE DESATIVACAO! ENXADA ESTREITA DE *240 X 230* MM, SEM CABO	SINAPI	UN	0,00113596	18,00	0,02
00012892	LUVA RASPA DE COURO, CANO CURTO	SINAPI	PAR	0,00540562	6,75	0,04
00012711	CARRO-DE-MAO CACAMBA METALICA E PNEU MACICO	SINAPI	UN	0,00113596	105,68	0,12
00012894	CAPA P/ CHUVA	SINAPI	UN	0,00540562	21,03	0,11
					TOTAL MATERIAL:	3,15
					VALOR COM ENCARGOS:	7,75
					VALOR BDI (24.52%):	1,90
					VALOR COM BDI:	9,65

**15.6.4. 72309 - ELETRODUTO DE FERRO GALVANIZADO 1", INCLUSIVE CONEXÕES (M)**

GERAL	FONTE	UNID	COEFICIENTE	PREÇO UNITÁRIO	TOTAL	
00037373	SEGURO (ENCARGOS COMPLEMENTARES) *COLETADO CAIXA*	SINAPI	H	0,97991252	0,04	
00037370	ALIMENTACAO (ENCARGOS COMPLEMENTARES) *COLETADO CAIXA*	SINAPI	H	0,97991252	1,59	
00037371	TRANSPORTE (ENCARGOS COMPLEMENTARES) *COLETADO CAIXA*	SINAPI	H	0,97991252	0,57	
00037372	EXAMES (ENCARGOS COMPLEMENTARES) *COLETADO CAIXA*	SINAPI	H	0,97991252	0,09	
					TOTAL GERAL:	2,29

MAO DE OBRA	FONTE	UNID	COEFICIENTE	PREÇO UNITÁRIO	TOTAL	
00002436	ELETRICISTA	SINAPI	H	0,48995626	4,75	
00000247	AUXILIAR DE ELETRICISTA	SINAPI	H	0,48995626	4,31	
					TOTAL MAO DE OBRA:	9,06

MATERIAL	FONTE	UNID	COEFICIENTE	PREÇO UNITÁRIO	TOTAL	
00000010	BALDE PLASTICO CAP 10L	SINAPI	UN	0,00284174	0,01	
00012895	CAPACETE PLASTICO RIGIDO	SINAPI	UN	0,01352280	0,12	
00012893	BOTA COURO SOLADO DE BORRACHA VULCANIZADA	SINAPI	PAR	0,01352280	0,34	
00002709	ITEM PROCESSO DE DESATIVACAO! ENXADA ESTREITA DE *240 X 230* MM, SEM CABO	SINAPI	UN	0,00284174	0,05	
00012892	LUVA RASPA DE COURO, CANO CURTO	SINAPI	PAR	0,01352280	0,09	
00021136	ELETRODUTO FERRO GALV OU ZINCADO ELETROLIT LEVE PAREDE 0,90MM - 1" NBR 13057	SINAPI	M	1,02890814	6,62	
00002711	CARRO-DE-MAO CACAMBA METALICA E PNEU MACICO	SINAPI	UN	0,00284174	0,30	
00012894	CAPA P/ CHUVA	SINAPI	UN	0,01352280	0,28	
					TOTAL MATERIAL:	7,81
					VALOR COM ENCARGOS:	19,34
					VALOR BDI (24.52%):	4,74
					VALOR COM BDI:	24,08

**15.6.5. 72312 - ELETRODUTO DE FERRO GALVANIZADO 2 1/2", INCLUSIVE CONEXÕES (M)**

GERAL	FONTE	UNID	COEFICIENTE	PREÇO UNITÁRIO	TOTAL	
00037373	SEGURO (ENCARGOS COMPLEMENTARES) *COLETADO CAIXA*	SINAPI	H	1,95982244	0,08	
00037370	ALIMENTACAO (ENCARGOS COMPLEMENTARES) *COLETADO CAIXA*	SINAPI	H	1,95982244	3,17	
00037371	TRANSPORTE (ENCARGOS COMPLEMENTARES) *COLETADO CAIXA*	SINAPI	H	1,95982244	1,14	
00037372	EXAMES (ENCARGOS COMPLEMENTARES) *COLETADO CAIXA*	SINAPI	H	1,95982244	0,18	
					TOTAL GERAL:	4,57

MAO DE OBRA	FONTE	UNID	COEFICIENTE	PREÇO UNITÁRIO	TOTAL	
00002436	ELETRICISTA	SINAPI	H	0,97991122	9,50	
00000247	AUXILIAR DE ELETRICISTA	SINAPI	H	0,97991122	8,62	
					TOTAL MAO DE OBRA:	18,12

MATERIAL	FONTE	UNID	COEFICIENTE	PREÇO UNITÁRIO	TOTAL	
00000010	BALDE PLASTICO CAP 10L	SINAPI	UN	0,00568348	0,03	
00012895	CAPACETE PLASTICO RIGIDO	SINAPI	UN	0,02704554	0,24	
00021131	ELETRODUTO FERRO GALV OU ZINCADO ELETROLIT SEMI-PESADO PAREDE 1,52MM - 2.1/2" NBR 13057	SINAPI	M	1,02890678	25,33	
00012893	BOTA COURO SOLADO DE BORRACHA VULCANIZADA	SINAPI	PAR	0,02704554	0,68	
00002709	ITEM PROCESSO DE DESATIVACAO! ENXADA ESTREITA DE *240 X 230* MM, SEM CABO	SINAPI	UN	0,00568348	0,10	
00012892	LUVA RASPA DE COURO, CANO CURTO	SINAPI	PAR	0,02704554	0,18	
00002711	CARRO-DE-MAO CACAMBA METALICA E PNEU MACICO	SINAPI	UN	0,00568348	0,60	
00012894	CAPA P/ CHUVA	SINAPI	UN	0,02704554	0,57	
					TOTAL MATERIAL:	27,73
					VALOR COM ENCARGOS:	50,78
					VALOR BDI (24.52%):	12,45
					VALOR COM BDI:	63,23

**15.6.6. 72613 - LUVA DE ACO GALVANIZADO 1" - FORNECIMENTO E INSTALACAO (UN)**

GERAL	FONTE	UNID	COEFICIENTE	PREÇO UNITÁRIO	TOTAL
00037373	SEGURO (ENCARGOS COMPLEMENTARES) *COLETADO CAIXA*	SINAPI	H	0,54867606	0,02



00037370	ALIMENTACAO (ENCARGOS COMPLEMENTARES) *COLETADO CAIXA*	SINAPI	H	0,54867606	1,62	0,89
00037371	TRANSPORTE (ENCARGOS COMPLEMENTARES) *COLETADO CAIXA*	SINAPI	H	0,54867606	0,58	0,32
00037372	EXAMES (ENCARGOS COMPLEMENTARES) *COLETADO CAIXA*	SINAPI	H	0,54867606	0,09	0,05
					TOTAL GERAL:	1,28

MAO DE OBRA		FORNTE	UNID	COEFICIENTE	PREÇO UNITÁRIO	TOTAL
00002696	ENCANADOR OU BOMBEIRO HIDRAULICO	SINAPI	H	0,27433803	9,70	2,66
00006111	SERVENTE	SINAPI	H	0,27433803	6,63	1,82
					TOTAL MAO DE OBRA:	4,48

MATERIAL		FORNTE	UNID	COEFICIENTE	PREÇO UNITÁRIO	TOTAL
00000010	BALDE PLASTICO CAP 10L	SINAPI	UN	0,00159116	5,26	0,01
00012895	CAPACETE PLASTICO RIGIDO	SINAPI	UN	0,00757172	8,89	0,07
00012893	BOTA COURO SOLADO DE BORRACHA VULCANIZADA	SINAPI	PAR	0,00757172	25,23	0,19
00002709	ITEM PROCESSO DE DESATIVACAO! ENXADA ESTREITA DE *240 X 230* MM, SEM CABO	SINAPI	UN	0,00159116	18,00	0,03
00012892	LUVA RASPA DE COURO, CANO CURTO	SINAPI	PAR	0,00757172	6,75	0,05
00003910	LUVA FERRO GALV ROSCA 1"	SINAPI	UN	0,97977867	6,84	6,70
00002711	CARRO-DE-MAO CACAMBA METALICA E PNEU MACICO	SINAPI	UN	0,00159116	105,29	0,17
00012894	CAPA P/ CHUVA	SINAPI	UN	0,00757172	21,03	0,16
					TOTAL MATERIAL:	7,38

PREFEITURA MUNICIPAL DE  
 FLS. 2411  
 COMISSÃO DE LICITAÇÃO

VALOR COM ENCARGOS:	13,22
VALOR BDI (24.52%):	3,24
VALOR COM BDI:	16,46

**15.6.8.72615 - LUVA DE ACO GALVANIZADO 2.1/2" - FORNECIMENTO E INSTALACAO (UN)**

GERAL		FORNTE	UNID	COEFICIENTE	PREÇO UNITÁRIO	TOTAL
00037373	SEGURO (ENCARGOS COMPLEMENTARES) *COLETADO CAIXA*	SINAPI	H	0,70542886	0,04	0,03
00037370	ALIMENTACAO (ENCARGOS COMPLEMENTARES) *COLETADO CAIXA*	SINAPI	H	0,70542886	1,62	1,14
00037371	TRANSPORTE (ENCARGOS COMPLEMENTARES) *COLETADO CAIXA*	SINAPI	H	0,70542886	0,58	0,41
00037372	EXAMES (ENCARGOS COMPLEMENTARES) *COLETADO CAIXA*	SINAPI	H	0,70542886	0,09	0,06
					TOTAL GERAL:	1,64

MAO DE OBRA		FORNTE	UNID	COEFICIENTE	PREÇO UNITÁRIO	TOTAL
00002696	ENCANADOR OU BOMBEIRO HIDRAULICO	SINAPI	H	0,35271443	9,70	3,42
00006111	SERVENTE	SINAPI	H	0,35271443	6,63	2,34
					TOTAL MAO DE OBRA:	5,76

MATERIAL		FORNTE	UNID	COEFICIENTE	PREÇO UNITÁRIO	TOTAL
00000010	BALDE PLASTICO CAP 10L	SINAPI	UN	0,00204574	5,26	0,01
00012895	CAPACETE PLASTICO RIGIDO	SINAPI	UN	0,00973492	8,89	0,09
00012893	BOTA COURO SOLADO DE BORRACHA VULCANIZADA	SINAPI	PAR	0,00973492	25,23	0,25
00002709	ITEM PROCESSO DE DESATIVACAO! ENXADA ESTREITA DE *240 X 230* MM, SEM CABO	SINAPI	UN	0,00204574	18,00	0,04
00012892	LUVA RASPA DE COURO, CANO CURTO	SINAPI	PAR	0,00973492	6,75	0,07
00003913	LUVA FERRO GALV ROSCA 2.1/2"	SINAPI	UN	0,97976230	37,58	36,82
00002711	CARRO-DE-MAO CACAMBA METALICA E PNEU MACICO	SINAPI	UN	0,00204574	105,68	0,22
00012894	CAPA P/ CHUVA	SINAPI	UN	0,00973492	21,03	0,20
					TOTAL MATERIAL:	37,70

VALOR COM ENCARGOS:	45,20
VALOR BDI (24.52%):	11,08
VALOR COM BDI:	56,28

**15.6.8. C1155 - ELETROCALHA LISA COM TAMPA 100X100MM, INCLUSIVE CONEXÕES (M)**

MAO DE OBRA		FORNTE	UNID	COEFICIENTE	PREÇO UNITÁRIO	TOTAL
I0042	AJUDANTE DE ELETRICISTA	SEINFRA	H	1,17593785	14,52	17,07
I2312	ELETRICISTA	SEINFRA	H	1,17593785	18,07	21,25
					TOTAL MAO DE OBRA:	38,32

MATERIAL		FORNTE	UNID	COEFICIENTE	PREÇO UNITÁRIO	TOTAL
I1044	DUTO PERFURADO-ELETROCALHA CHAPA DE AÇO (100X100)MM	SEINFRA	M	0,97994821	53,55	52,48
					TOTAL MATERIAL:	52,48

VALOR COM ENCARGOS: 90,80  
 VALOR BDI (24.52%): 22,26  
 VALOR COM BDI: 113,06

**15.6.9. C1155 - ELETROCALHA LISA COM TAMPA 100X50MM, INCLUSIVE CONEXÕES (M)**

MAO DE OBRA		FORNTE	UNID	COEFICIENTE	PREÇO UNITÁRIO	TOTAL
I0042	AJUDANTE DE ELETRICISTA	SEINFRA	H	1,17593785	14,52	17,07
I2312	ELETRICISTA	SEINFRA	H	1,17593785	18,07	21,25



				TOTAL MAO DE OBRA:		38,32
MATERIAL		FONTE	UNID	COEFICIENTE	PREÇO UNITÁRIO	TOTAL
I1044	DUTO PERFURADO-ELETROCALHA CHAPA DE AÇO (100X100)MM	SEINFRA	M	0,97994821	53,55	52,48
TOTAL MATERIAL:						52,48
VALOR COM ENCARGOS:						90,80
VALOR BDI (24.52%):						22,26
VALOR COM BDI:						113,06

#### 15.6.10. C1158 - ELETROCALHA LISA COM TAMPA 50X50MM, INCLUSIVE CONEXÕES (M)

MAO DE OBRA		FONTE	UNID	COEFICIENTE	PREÇO UNITÁRIO	TOTAL
I0042	AJUDANTE DE ELETRICISTA	SEINFRA	H	0,88190002	14,52	12,81
I2312	ELETRICISTA	SEINFRA	H	0,88190002	18,07	15,94
TOTAL MAO DE OBRA:						28,75
MATERIAL		FONTE	UNID	COEFICIENTE	PREÇO UNITÁRIO	TOTAL
I1049	DUTO PERFURADO-ELETROCALHA CHAPA DE AÇO (50X50)MM	SEINFRA	M	0,97988891	28,40	27,83
TOTAL MATERIAL:						27,83
VALOR COM ENCARGOS:						56,57
VALOR BDI (24.52%):						13,87
VALOR COM BDI:						70,44



#### 15.6.11. C1159 - ELETROCALHA LISA COM TAMPA 75X50MM, INCLUSIVE CONEXÕES (M)

MAO DE OBRA		FONTE	UNID	COEFICIENTE	PREÇO UNITÁRIO	TOTAL
I0042	AJUDANTE DE ELETRICISTA	SEINFRA	H	0,97986876	14,52	14,23
12	ELETRICISTA	SEINFRA	H	0,97986876	18,07	17,71
TOTAL MAO DE OBRA:						31,94
MATERIAL		FONTE	UNID	COEFICIENTE	PREÇO UNITÁRIO	TOTAL
I1051	DUTO PERFURADO-ELETROCALHA CHAPA DE AÇO (75X75)MM	SEINFRA	M	0,97986876	30,00	29,40
TOTAL MATERIAL:						29,40
VALOR COM ENCARGOS:						61,33
VALOR BDI (24.52%):						15,04
VALOR COM BDI:						76,37

#### 16.1. S08445 - COIFA EM AÇO INOX - 1200X900X600MM (un)

MAO DE OBRA		FONTE	UNID	COEFICIENTE	PREÇO UNITÁRIO	TOTAL
I04750S	Pedreiro	ORSE	h	0,97977870	9,37	9,18
I06111S	Servente	ORSE	h	1,46966805	6,63	9,75
TOTAL MAO DE OBRA:						18,93
MATERIAL		FONTE	UNID	COEFICIENTE	PREÇO UNITÁRIO	TOTAL
I12895S	Capacete plastico rigido	ORSE	un	0,00146967	10,54	0,02
I00158	Almoço (Participação do empregador)	ORSE	un	0,24935368	4,50	1,12
I04722	Colher de pedreiro	ORSE	un	0,00039191	6,00	0,00
I12894S	Capa p/ chuva	ORSE	un	0,00048989	24,92	0,01
790	Prumo de face	ORSE	un	0,00009798	15,00	0,00
I11264	Marreta de 1/2 kg com cabo	ORSE	un	0,00019596	12,50	0,00
I10282	Regua de alumínio c/ 2,00m (para pedreiro)	ORSE	un	0,00019596	19,80	0,00
I04728	Talhadeira chata 10"	ORSE	un	0,00044090	6,89	0,00
I12893S	Bota couro solado de borracha vulcanizada	ORSE	par	0,00195955	29,90	0,06
I02378	Vale transporte	ORSE	un	0,20237329	2,70	0,55
I11243	Martelo sem unha	ORSE	un	0,00009798	16,07	0,00
I02711S	Carro-de-mao cacamba metálica e pneu macico	ORSE	un	0,00029393	100,86	0,03
I10492	Cesta Básica	ORSE	un	0,01102251	80,00	0,88
I04729	Marreta 1 kg com cabo	ORSE	un	0,00014697	15,39	0,00
I12892S	Luva raspa de couro, cano curto	ORSE	par	0,00563373	8,00	0,05
I10789	Nível de bolha de madeira	ORSE	un	0,00019596	6,60	0,00
I00941	Fardamento	ORSE	un	0,00367417	48,00	0,18
I01651	Óculos branco proteção	ORSE	pr	0,00195955	5,00	0,01
I11245	Desempoladeira de madeira 12x22	ORSE	un	0,00068585	11,75	0,01
I04174	Desempenadeira de aço lisa, cabo madeira, ref:143, Atlas ou similar	ORSE	un	0,00048989	9,90	0,00
I10599	Protetor solar fps 30	ORSE	un	0,00440900	31,26	0,14
I08600	Coifa em aço inox com filtro, dim=120x70x25cm, Multinox ou similar	ORSE	un	0,97977870	1779,34	1743,36
I11265	Martelo de borracha com cabo	ORSE	un	0,00039191	14,10	0,01
I11247	Serra mármore	ORSE	un	0,00009798	250,00	0,02
I10596	Protetor auricular	ORSE	un	0,01102251	1,60	0,02
I11246	Escala métrica de bambú	ORSE	Un	0,00068585	7,50	0,01

*Handwritten signature in blue ink.*

*Handwritten signature in blue ink.*

*Handwritten signature in blue ink.*

*Handwritten signature in blue ink.*



110788	Pá quadrada	ORSE	un	0,00029393	17,29	0,01
TOTAL MATERIAL:						1746,49
SERVIÇO		FONTES	UNID	COEFICIENTE	PREÇO UNITÁRIO	TOTAL
110761	Refeição - café da manhã ( café com leite e dois pães com manteiga)	ORSE	un	0,24935368	2,50	0,62
110517	Exames admissionais/demissionais (checkup)	ORSE	cj	0,00097978	197,00	0,19
110362	Seguro de vida e acidente em grupo	ORSE	un	0,01102251	5,65	0,06
TOTAL SERVIÇO:						0,87
VALOR COM ENCARGOS:						1.766,59
VALOR BDI (24.52%):						433,17
VALOR COM BDI:						2.199,76

### 16.2. C1152 - DUTO DE LIGAÇÃO 100X0,80MM (M)

MAO DE OBRA		FONTES	UNID	COEFICIENTE	PREÇO UNITÁRIO	TOTAL
11530	MONTADOR	SEINFRA	H	0,49000931	17,83	8,74
11037	AJUDANTE	SEINFRA	H	0,49000931	14,52	7,11
TOTAL MAO DE OBRA:						15,85
MATERIAL		FONTES	UNID	COEFICIENTE	PREÇO UNITÁRIO	TOTAL
11043	DUTO DE ALONGAMENTO P/EXAUSTOR EOLICO	SEINFRA	M	0,98001862	94,68	92,79
TOTAL MATERIAL:						92,79
VALOR COM ENCARGOS:						108,64
VALOR BDI (24.52%):						26,64
VALOR COM BDI:						135,28

### 16.3. 10.17 (E) - CHAPÉU CHINÊS ALUMINIO (UN)

MAO DE OBRA		FONTES	UNID	COEFICIENTE	PREÇO UNITÁRIO	TOTAL
02045	SERRALHEIRO (SGSP)	SIURB	H	0,47778784	18,96	9,06
TOTAL MAO DE OBRA:						9,06
MATERIAL		FONTES	UNID	COEFICIENTE	PREÇO UNITÁRIO	TOTAL
27534	TELA DE AÇO INOX 430 - PERFURADA - ESPESSURA 1,6 MM	SIURB	M2	0,09555757	139,11	13,29
78071	DUTO EM CHAPA GALVANIZADA Nº22 PARA COIFA - DIÂM. 35CM	SIURB	M	0,28667270	103,64	29,71
79653	SOLDA PREPARADA 50% ESTANHO, 50% CHUMBO - EM BARRA	SIURB	Kg	0,38223027	70,42	26,92
TOTAL MATERIAL:						69,92
VALOR COM ENCARGOS:						81,18
VALOR BDI (24.52%):						19,91
VALOR COM BDI:						101,09

### 17.1. 68070 - PARA-RAIOS TIPO FRANKLIN EM AÇO INOX 3 PORTAS EM HASTE DE 3M X 1.1/2" TIPO SIMPLES (M)

GERAL		FONTES	UNID	COEFICIENTE	PREÇO UNITÁRIO	TOTAL
0003733	SEGURO (ENCARGOS COMPLEMENTARES) *COLETADO CAIXA*	SINAPI	H	1,96016614	0,04	0,08
0003730	ALIMENTAÇÃO (ENCARGOS COMPLEMENTARES) *COLETADO CAIXA*	SINAPI	H	1,96016614	1,62	3,18
0003731	TRANSPORTE (ENCARGOS COMPLEMENTARES) *COLETADO CAIXA*	SINAPI	H	1,96016614	0,58	1,14
0003732	EXAMES (ENCARGOS COMPLEMENTARES) *COLETADO CAIXA*	SINAPI	H	1,96016614	0,09	0,18
TOTAL GERAL:						4,58
MAO DE OBRA		FONTES	UNID	COEFICIENTE	PREÇO UNITÁRIO	TOTAL
00002436	ELETRICISTA	SINAPI	H	0,98008307	9,70	9,50
00000247	AUXILIAR DE ELETRICISTA	SINAPI	H	0,98008307	8,80	8,63
TOTAL MAO DE OBRA:						18,13
MATERIAL		FONTES	UNID	COEFICIENTE	PREÇO UNITÁRIO	TOTAL
00000863	CABO DE COBRE NU 35 MM2 MEIO-DURO	SINAPI	M	0,98008307	9,41	9,22
00000010	BALDE PLASTICO CAP 10L	SINAPI	UN	0,00568448	5,26	0,03
00012895	CAPACETE PLASTICO RIGIDO	SINAPI	UN	0,02705030	8,89	0,24
00012893	BOTA COURO SOLADO DE BORRACHA VULCANIZADA	SINAPI	PAR	0,02705030	25,23	0,68
00003396	SUPORTE ISOLADOR SIMPLES ROSCA SOBERBA C/ ISOLADOR	SINAPI	UN	0,49004154	2,54	1,24
00002709	ITEM PROCESSO DE DESATIVACAO I ENXADA ESTREITA DE *240 X 230* MM, SEM CABO	SINAPI	UN	0,00568448	18,00	0,10
00012892	LIVIA RASPA DE COURO, CANO CURTO	SINAPI	PAR	0,02705030	6,75	0,18
00002711	CARRO-DE-MAO CACAMBA METALICA E PNEU MACICO	SINAPI	UN	0,00568448	105,68	0,60
00012894	CAPA P/ CHUVA	SINAPI	UN	0,02705030	21,03	0,57
TOTAL MATERIAL:						12,86
VALOR COM ENCARGOS:						35,92
VALOR BDI (24.52%):						8,81
VALOR COM BDI:						44,73

### 17.2. C3478 - VERGALHÃO CA-25 10MM2 (M)

MAO DE OBRA		FONTES	UNID	COEFICIENTE	PREÇO UNITÁRIO	TOTAL
-------------	--	--------	------	-------------	----------------	-------



10042	AJUDANTE DE ELETRICISTA	SEINFRA	H	0,16655770	14,52	2,42
12312	ELETRICISTA	SEINFRA	H	0,16655770	18,07	3,01
TOTAL MAO DE OBRA:						5,43
MATERIAL		FONTE	UNID	COEFICIENTE	PREÇO UNITÁRIO	TOTAL
16037	VERGALHÃO ROSCA TOTAL DE 3/8"	SEINFRA	M	0,97975117	2,87	2,81
TOTAL MATERIAL:						2,81
VALOR COM ENCARGOS:						8,24
VALOR BDI (24.52%):						2,02
VALOR COM BDI:						10,26

### 17.3. C0860 - CONECTOR MINI-GAR EM BRONZE ESTRANHADO TEL-583 (UN)

MAO DE OBRA		FONTE	UNID	COEFICIENTE	PREÇO UNITÁRIO	TOTAL
10042	AJUDANTE DE ELETRICISTA	SEINFRA	H	0,14692314	14,52	2,13
TOTAL MAO DE OBRA:						2,13
MATERIAL		FONTE	UNID	COEFICIENTE	PREÇO UNITÁRIO	TOTAL
10847	CONECTOR SPLIT-BOLT P/CABO 35MM2	SEINFRA	UN	0,97948761	6,01	5,69
TOTAL MATERIAL:						5,69
VALOR COM ENCARGOS:						8,02
VALOR BDI (24.52%):						1,97
VALOR COM BDI:						9,99

### 17.4. 72272 - CONECTOR PARAFUSO FENDIDO SPLIT-BOLT - PARA CABO DE 35MM2 - FORNECIMENTO E INSTALACAO (UN)

GERAL		FONTE	UNID	COEFICIENTE	PREÇO UNITÁRIO	TOTAL
000037373	SEGURO (ENCARGOS COMPLEMENTARES) *COLETADO CAIXA*	SINAPI	H	0,39155734	0,04	0,02
000037370	ALIMENTACAO (ENCARGOS COMPLEMENTARES) *COLETADO CAIXA*	SINAPI	H	0,39155734	1,62	0,63
000037371	TRANSPORTE (ENCARGOS COMPLEMENTARES) *COLETADO CAIXA*	SINAPI	H	0,39155734	0,58	0,23
000037372	EXAMES (ENCARGOS COMPLEMENTARES) *COLETADO CAIXA*	SINAPI	H	0,39155734	0,09	0,04
TOTAL GERAL:						0,92
MAO DE OBRA		FONTE	UNID	COEFICIENTE	PREÇO UNITÁRIO	TOTAL
00002436	ELETRICISTA	SINAPI	H	0,19577867	9,70	1,90
00000247	AUXILIAR DE ELETRICISTA	SINAPI	H	0,19577867	8,80	1,72
TOTAL MAO DE OBRA:						3,62
MATERIAL		FONTE	UNID	COEFICIENTE	PREÇO UNITÁRIO	TOTAL
00000010	BALDE PLASTICO CAP 10L	SINAPI	UN	0,00113552	5,26	0,01
00012895	CAPACETE PLASTICO RIGIDO	SINAPI	UN	0,00540350	8,89	0,05
00012893	BOTA COURO SOLADO DE BORRACHA VULCANIZADA	SINAPI	PAR	0,00540350	25,23	0,14
00002709	ITEM PROCESSO DE DESATIVACAO! ENXADA ESTREITA DE *240 X 230* MM, SEM CABO	SINAPI	UN	0,00113552	18,00	0,02
00012892	LUVA RASPA DE COURO, CANO CURTO	SINAPI	PAR	0,00540350	6,75	0,04
00002711	CARRO-DE-MAO CACAMBA METALICA E PNEU MACICO	SINAPI	UN	0,00113552	105,68	0,12
00011854	CONECTOR PARAFUSO FENDIDO PARA CABO 35 MM2	SINAPI	UN	0,97889335	3,05	2,99
00012894	CAPA P/ CHUVA	SINAPI	UN	0,00540350	21,03	0,11
TOTAL MATERIAL:						3,48
VALOR COM ENCARGOS:						8,07
VALOR BDI (24.52%):						1,98
VALOR COM BDI:						10,05

### 17.6. S10090 - PRESILHA EM LATÃO (un)

MAO DE OBRA		FONTE	UNID	COEFICIENTE	PREÇO UNITÁRIO	TOTAL
1047505	Pedreiro	ORSE	h	0,00962195	9,37	0,09
TOTAL MAO DE OBRA:						0,09
MATERIAL		FONTE	UNID	COEFICIENTE	PREÇO UNITÁRIO	TOTAL
1128955	Capacete plastico rigido	ORSE	un	0,00000577	10,54	0,00
100158	Almoço (Participação do empregador)	ORSE	un	0,00097951	4,50	0,00
104722	Colher de pedreiro	ORSE	un	0,00000385	6,00	0,00
1128945	Capa p/ chuva	ORSE	un	0,00000192	24,92	0,00
110790	Prumo de face	ORSE	un	0,00000096	15,00	0,00
111264	Marreta de 1/2 kg com cabo	ORSE	un	0,00000192	12,50	0,00
109711	Presilha de latão, L=20mm, para fixação de cabos cobre, furo d=7mm, para cabos 35mm² a 50mm², ref:TEL-745 ou similar (SPDA)	ORSE	un	0,96219512	0,72	0,69
110282	Regua de aluminio c/ 2,00m (para pedreiro)	ORSE	un	0,00000192	19,80	0,00
1128935	Bota couro solado de borracha vulcanizada	ORSE	par	0,00000770	29,90	0,00
102378	Vale transporte	ORSE	un	0,00062928	2,70	0,00
111243	Martelo sem unha	ORSE	un	0,00000096	16,07	0,00
110492	Cesta Básica	ORSE	un	0,00004330	80,00	0,00



I10789	Nível de bolha de madeira	ORSE	un	0,00000192	6,60	0,00
I128925	Luva raspa de couro, cano curto	ORSE	par	0,00002213	8,00	0,00
I00941	Fardamento	ORSE	un	0,00001443	48,00	0,00
I01651	Óculos branco proteção	ORSE	pr	0,00000770	5,00	0,00
I11245	Desempoladeira de madeira 12x22	ORSE	un	0,00000674	11,75	0,00
I10599	Protetor solar fps 30	ORSE	un	0,00001732	26	0,00
I04174	Desempoladeira de aço lisa, cabo madeira, ref:143, Atlas ou similar	ORSE	un	0,00000487	9,90	0,00
I11265	Martelo de borracha com cabo	ORSE	un	0,00000395	44,10	0,00
I11247	Serra mármore	ORSE	un	0,00000096	250,00	0,00
I10596	Protetor auricular	ORSE	un	0,00000430	1,60	0,00
I11246	Escala métrica de bambú	ORSE	Un	0,00000674	7,50	0,00
					TOTAL MATERIAL:	0,89



SERVICO	FONTE	UNID	COEFICIENTE	PREÇO UNITÁRIO	TOTAL	
I10761	Refeição - café da manhã ( café com leite e dois pães com manteiga)	ORSE	un	0,00097951	2,50	0,00
I10517	Exames admissionais/demissionais (checkup)	ORSE	cj	0,00000385	197,00	0,00
I10362	Seguro de vida e acidente em grupo	ORSE	un	0,00004330	5,65	0,00
TOTAL SERVICOS:					0,00	
VALOR COM ENCARGOS:					0,80	
VALOR BDI (24.52%):					0,20	
VALOR COM BDI:					1,00	

**17.6. S09051 - CAIXA DE EQUALIZAÇÃO DE POTÊNCIAS 200X200MM EM AÇO COM BARRAMENTO,ESPESSURA 6MM (un)**

MAO DE OBRA	FONTE	UNID	COEFICIENTE	PREÇO UNITÁRIO	TOTAL	
I0365	Eletricista	ORSE	h	0,29019691	9,37	2,72
I061115	Servente	ORSE	h	0,29019691	6,63	1,92
TOTAL MAO DE OBRA:					4,64	

MATERIAL	FONTE	UNID	COEFICIENTE	PREÇO UNITÁRIO	TOTAL	
I03955	Capacete plastico rigido	ORSE	un	0,00034824	10,54	0,00
I00158	Almoço (Participação do empregador)	ORSE	un	0,05908410	4,50	0,27
I11240	Alicate com isolamento	ORSE	un	0,00005804	17,95	0,00
I128945	Capa p/ chuva	ORSE	un	0,00011608	24,92	0,00
I04728	Talhadeira chata 10"	ORSE	un	0,00008706	6,89	0,00
I128935	Bota couro solado de borracha vulcanizada	ORSE	par	0,00043530	29,90	0,01
I11242	Chave inglesa 12"	ORSE	un	0,00002902	33,50	0,00
I02378	Vale transporte	ORSE	un	0,04628641	2,70	0,12
I027115	Carro-de-mao cacamba metalica e pneu macico	ORSE	un	0,00005804	100,88	0,01
I10492	Cesta Básica	ORSE	un	0,00261178	80,00	0,21
I04729	Marreta 1 kg com cabo	ORSE	un	0,00002902	15,39	0,00
I128925	Luva raspa de couro, cano curto	ORSE	par	0,00133490	8,00	0,01
I00941	Fardamento	ORSE	un	0,00087060	48,00	0,04
I01651	Óculos branco proteção	ORSE	pr	0,00046432	5,00	0,00
I03326	Caixa de equalização p/aterramento 20x20x10cm de sobrepor p/11 terminais de pressão c/barramento (para-raio)	ORSE	un	0,96732303	182,92	176,94
I10599	Protetor solar fps 30	ORSE	un	0,00104470	31,26	0,03
I11241	Alicate volt-amperemetro	ORSE	un	0,00005804	49,10	0,00
I10596	Protetor auricular	ORSE	un	0,00261178	1,60	0,00
I10579	Chave de fenda chata 30 cm	ORSE	un	0,00005804	12,99	0,00
I10788	Pá quadrada	ORSE	un	0,00005804	17,29	0,00
TOTAL MATERIAL:					177,84	

SERVICO	FONTE	UNID	COEFICIENTE	PREÇO UNITÁRIO	TOTAL	
I10761	Refeição - café da manhã ( café com leite e dois pães com manteiga)	ORSE	un	0,05908410	2,50	0,15
I10517	Exames admissionais/demissionais (checkup)	ORSE	cj	0,00023216	197,00	0,05
I10362	Seguro de vida e acidente em grupo	ORSE	un	0,00261178	5,65	0,01
TOTAL SERVICOS:					0,21	
VALOR COM ENCARGOS:					182,59	
VALOR BDI (24.52%):					44,77	
VALOR COM BDI:					227,36	

**17.7. 73962/013 - ESCAVACAO DE VALA PARA ATERRAMENTO (M3)**

EQUIPAMENTO	FONTE	UNID	COEFICIENTE	PREÇO UNITÁRIO	TOTAL	
00036482	ESCAVADEIRA HIDRAULICA SOBRE ESTEIRAS, CACAMBA 0,80 M3, PESO OPERACIONAL 17,8 CRT, POTENCIA LIQUIDA 110 HP	SINAPI	UN	0,00000409	391190,72	1,60
TOTAL EQUIPAMENTO:					1,60	
GERAL	FONTE	UNID	COEFICIENTE	PREÇO UNITÁRIO	TOTAL	
00037373	SEGURO (ENCARGOS COMPLEMENTARES) *COLETADO CAIXA*	SINAPI	H	0,05274881	0,04	0,00



00037370	ALIMENTACAO (ENCARGOS COMPLEMENTARES) *COLETADO CAIXA*	SINAPI	H	0,05274881	1,62	0,09
00037371	TRANSPORTE (ENCARGOS COMPLEMENTARES) *COLETADO CAIXA*	SINAPI	H	0,05274881	0,58	0,03
00037372	EXAMES (ENCARGOS COMPLEMENTARES) *COLETADO CAIXA*	SINAPI	H	0,05274881	0,09	0,00

TOTAL GERAL:						6,12	
PREFEITURA MUNICIPAL DE LINHARES							
COMISSÃO DE LICITAÇÃO							
24/6							
TOTAL MAO DE OBRA:							0,58

MAO DE OBRA	FONTE	UNID	COEFICIENTE	PREÇO UNITÁRIO	TOTAL
00006111	SINAPI	H	0,02635081	6,63	0,17
00004234	SINAPI	H	0,02635081	15,61	0,41

MATERIAL	FONTE	UNID	COEFICIENTE	PREÇO UNITÁRIO	TOTAL
00012895	SINAPI	UN	0,00072793	8,89	0,01
00000010	SINAPI	UN	0,00007642	5,26	0,00
00012893	SINAPI	PAR	0,00072793	25,23	0,02
00002709	SINAPI	UN	0,00007642	18,00	0,00
00004221	SINAPI	L	0,36834378	2,89	1,06
00012892	SINAPI	PAR	0,00072793	6,75	0,00
00002711	SINAPI	UN	0,00007642	105,68	0,01
00012894	SINAPI	UN	0,00072793	21,03	0,02

TOTAL MATERIAL:	1,12
VALOR COM ENCARGOS:	3,44
VALOR BDI (24.52%):	0,84
VALOR COM BDI:	4,28

17.0069 - HASTE COPPERWELD 5/8 X 2,40M (UN)

GERAL	FONTE	UNID	COEFICIENTE	PREÇO UNITÁRIO	TOTAL
00037373	SINAPI	H	0,78389992	0,04	0,03
00037370	SINAPI	H	0,78389992	1,62	1,27
00037371	SINAPI	H	0,78389992	0,58	0,45
00037372	SINAPI	H	0,78389992	0,09	0,07

TOTAL GERAL:						1,82
MAO DE OBRA						
MAO DE OBRA	FONTE	UNID	COEFICIENTE	PREÇO UNITÁRIO	TOTAL	
00002436	SINAPI	H	0,39194996	9,70	3,80	
00000247	SINAPI	H	0,39194996	8,80	3,45	
TOTAL MAO DE OBRA:						7,25

MATERIAL	FONTE	UNID	COEFICIENTE	PREÇO UNITÁRIO	TOTAL
00000010	SINAPI	UN	0,00227330	5,26	0,01
00012895	SINAPI	UN	0,01081782	8,89	0,10
00003380	SINAPI	UN	0,97987491	29,76	29,16
00012893	SINAPI	PAR	0,01081782	25,23	0,27
00002709	SINAPI	UN	0,00227330	18,00	0,04
00012892	SINAPI	PAR	0,01081782	6,75	0,07
00002711	SINAPI	UN	0,00227330	105,68	0,24
00012894	SINAPI	UN	0,01081782	21,03	0,23

TOTAL MATERIAL:	30,12
VALOR COM ENCARGOS:	39,34
VALOR BDI (24.52%):	9,65
VALOR COM BDI:	48,99

17.9.72927 - CORDOALHA DE COBRE NU, INCLUSIVE ISOLADORES - 16,00 MM2 - FORNECIMENTO E INSTALACAO (M)

GERAL	FONTE	UNID	COEFICIENTE	PREÇO UNITÁRIO	TOTAL
00037373	SINAPI	H	1,29378024	0,04	0,05
00037370	SINAPI	H	1,29378024	1,62	2,10
00037371	SINAPI	H	1,29378024	0,58	0,75
00037372	SINAPI	H	1,29378024	0,09	0,12

TOTAL GERAL:						3,02
MAO DE OBRA						
MAO DE OBRA	FONTE	UNID	COEFICIENTE	PREÇO UNITÁRIO	TOTAL	
00002436	SINAPI	H	0,64689012	9,70	6,27	
00000247	SINAPI	H	0,64689012	8,80	5,69	
TOTAL MAO DE OBRA:						11,96

MATERIAL	FONTE	UNID	COEFICIENTE	PREÇO UNITÁRIO	TOTAL
00000010	SINAPI	UN	0,00375196	5,26	0,02
00012895	SINAPI	UN	0,01785416	8,89	0,16



00012893	BOTA COURO SOLADO DE BORRACHA VULCANIZADA	SINAPI	PAR	0,01785416	25,23	0,45
00003396	SUPORTE ISOLADOR SIMPLES ROSCA SOBERBA C/ ISOLADOR	SINAPI	UN	0,49006828	2,54	1,24
00002709	ITEM PROCESSO DE DESATIVACAO I ENXADA ESTREITA DE *240 X 230* MM, SEM CABO	SINAPI	UN	0,00375196	18,00	0,07
00012892	LUVA RASPA DE COURO, CANO CURTO	SINAPI	PAR	0,01785416	6,75	0,12
00002711	CARRO-DE-MAO CACAMBA METALICA E PNEU MACICO	SINAPI	UN	0,00375196	105,68	0,40
00007583	BUCHA NYLON S-8 C/ PARAFUSO ACO ZINC CAB CHATA ROSCA SOBERBA 4,8 X 50MM	SINAPI	UN	0,98013655	0,33	0,32
00000857	CABO DE COBRE NU 16 MM2 MEIO-DURO	SINAPI	M	1,00954065		4,45
00012894	CAPA P/ CHUVA	SINAPI	UN	0,01785416	21,03	0,38
					TOTAL MATERIAL:	7,81
					VALOR COM ENCARGOS:	22,82
					VALOR BDI (24,52%):	5,60
					VALOR COM BDI:	28,42



**17.10. 72929 - CORDOALHA DE COBRE NU, INCLUSIVE ISOLADORES - 35,00 MM2 - FORNECIMENTO E INSTALACAO (M)**

GERAL		FONTE	UNID	COEFICIENTE	PREÇO UNITÁRIO	TOTAL
00037373	SEGURO (ENCARGOS COMPLEMENTARES) *COLETADO CAIXA*	SINAPI	H	1,39177446	0,04	0,06
00037370	ALIMENTACAO (ENCARGOS COMPLEMENTARES) *COLETADO CAIXA*	SINAPI	H	1,39177446	1,62	2,25
00037371	TRANSPORTE (ENCARGOS COMPLEMENTARES) *COLETADO CAIXA*	SINAPI	H	1,39177446	0,58	0,81
00037372	EXAMES (ENCARGOS COMPLEMENTARES) *COLETADO CAIXA*	SINAPI	H	1,39177446	0,09	0,13
					TOTAL GERAL:	3,25

MAO DE OBRA		FONTE	UNID	COEFICIENTE	PREÇO UNITÁRIO	TOTAL
00002436	ELETRICISTA	SINAPI	H	0,69588723	9,70	6,75
00000247	AUXILIAR DE ELETRICISTA	SINAPI	H	0,69588723	8,80	6,12
					TOTAL MAO DE OBRA:	12,87

MATERIAL		FONTE	UNID	COEFICIENTE	PREÇO UNITÁRIO	TOTAL
00000863	CABO DE COBRE NU 35 MM2 MEIO-DURO	SINAPI	M	1,00952655	9,41	9,50
00000010	BALDE PLASTICO CAP 10L	SINAPI	UN	0,00403614	5,26	0,02
00012895	CAPACETE PLASTICO RIGIDO	SINAPI	UN	0,01920648	8,89	0,17
00012893	BOTA COURO SOLADO DE BORRACHA VULCANIZADA	SINAPI	PAR	0,01920648	25,23	0,48
00003396	SUPORTE ISOLADOR SIMPLES ROSCA SOBERBA C/ ISOLADOR	SINAPI	UN	0,49006143	2,54	1,24
00002709	ITEM PROCESSO DE DESATIVACAO I ENXADA ESTREITA DE *240 X 230* MM, SEM CABO	SINAPI	UN	0,00403614	18,00	0,07
00012892	LUVA RASPA DE COURO, CANO CURTO	SINAPI	PAR	0,01920648	6,75	0,13
00002711	CARRO-DE-MAO CACAMBA METALICA E PNEU MACICO	SINAPI	UN	0,00403614	105,68	0,43
00007583	BUCHA NYLON S-8 C/ PARAFUSO ACO ZINC CAB CHATA ROSCA SOBERBA 4,8 X 50MM	SINAPI	UN	0,98012286	0,33	0,32
00012894	CAPA P/ CHUVA	SINAPI	UN	0,01920648	21,03	0,40
					TOTAL MATERIAL:	12,78
					VALOR COM ENCARGOS:	29,14
					VALOR BDI (24,52%):	7,15
					VALOR COM BDI:	36,29

**17.10. 2930 - CORDOALHA DE COBRE NU, INCLUSIVE ISOLADORES - 50,00 MM2 - FORNECIMENTO E INSTALACAO (M)**

GERAL		FONTE	UNID	COEFICIENTE	PREÇO UNITÁRIO	TOTAL
00037373	SEGURO (ENCARGOS COMPLEMENTARES) *COLETADO CAIXA*	SINAPI	H	1,58731982	0,04	0,06
00037370	ALIMENTACAO (ENCARGOS COMPLEMENTARES) *COLETADO CAIXA*	SINAPI	H	1,58731982	1,62	2,57
00037371	TRANSPORTE (ENCARGOS COMPLEMENTARES) *COLETADO CAIXA*	SINAPI	H	1,58731982	0,58	0,92
00037372	EXAMES (ENCARGOS COMPLEMENTARES) *COLETADO CAIXA*	SINAPI	H	1,58731982	0,09	0,14
					TOTAL GERAL:	3,69

MAO DE OBRA		FONTE	UNID	COEFICIENTE	PREÇO UNITÁRIO	TOTAL
00002436	ELETRICISTA	SINAPI	H	0,79365991	9,70	7,70
00000247	AUXILIAR DE ELETRICISTA	SINAPI	H	0,79365991	8,80	6,98
					TOTAL MAO DE OBRA:	14,68

MATERIAL		FONTE	UNID	COEFICIENTE	PREÇO UNITÁRIO	TOTAL
00000010	BALDE PLASTICO CAP 10L	SINAPI	UN	0,00460322	5,26	0,02
00012895	CAPACETE PLASTICO RIGIDO	SINAPI	UN	0,02190502	8,89	0,19
00000867	CABO DE COBRE NU 50 MM2 MEIO-DURO	SINAPI	M	1,00922186	13,11	13,23
00012893	BOTA COURO SOLADO DE BORRACHA VULCANIZADA	SINAPI	PAR	0,02190502	25,23	0,55
00003396	SUPORTE ISOLADOR SIMPLES ROSCA SOBERBA C/ ISOLADOR	SINAPI	UN	0,48991353	2,54	1,24
00002709	ITEM PROCESSO DE DESATIVACAO I ENXADA ESTREITA DE *240 X 230* MM, SEM CABO	SINAPI	UN	0,00460322	18,00	0,08
00012892	LUVA RASPA DE COURO, CANO CURTO	SINAPI	PAR	0,02190502	6,75	0,15
00002711	CARRO-DE-MAO CACAMBA METALICA E PNEU MACICO	SINAPI	UN	0,00460322	105,68	0,49
00007583	BUCHA NYLON S-8 C/ PARAFUSO ACO ZINC CAB CHATA ROSCA SOBERBA 4,8 X 50MM	SINAPI	UN	0,97982705	0,33	0,32
00012894	CAPA P/ CHUVA	SINAPI	UN	0,02190502	21,03	0,46



TOTAL MATERIAL:	16,73
VALOR COM ENCARGOS:	35,41
VALOR BDI (24.52%):	8,68
VALOR COM BDI:	44,09

**17.12. S04718 - CAIXA DE INSPEÇÃO,PVC 12" COM TAMPA DE FERRO FUNDIDO, CONFORME DETALHE NO PROJETO (un)**

MAO DE OBRA	FONTE	UNID	COEFICIENTE	PREÇO UNITÁRIO	TOTAL
I061115	Servente	ORSE	h	0,95919947	6,63
I026965	Encanador ou bombeiro hidraulico	ORSE	h	0,95919947	8,99
TOTAL MAO DE OBRA:					15,35

MATERIAL	FONTE	UNID	COEFICIENTE	PREÇO UNITÁRIO	TOTAL
I128955	Capacete plastico rigido	ORSE	un	0,00115104	10,54
I00158	Almoço (Participação do empregador)	ORSE	un	0,19529302	4,50
I11157	Tarracha para tubos PVC de 1 1/4"	ORSE	un	0,00038368	25,00
I128945	Capa p/ chuva	ORSE	un	0,00038368	24,92
I11255	Tarracha para tubos PVC de 1"	ORSE	un	0,00057552	20,40
I04728	Talhadeira chata 10"	ORSE	un	0,00028776	0,88
I128935	Bota couro solado de borracha vulcanizada	ORSE	par	0,00153472	29,90
I02378	Vale transporte	ORSE	un	0,15299232	2,70
I027115	Carro-de-mao cacamba metalica e pneu macico	ORSE	un	0,00019184	100,86
I10492	Cesta Básica	ORSE	un	0,00863280	80,00
I04729	Marreta 1 kg com cabo	ORSE	un	0,00009592	15,39
I128925	Luva raspa de couro, cano curto	ORSE	par	0,00441232	8,00
I1053	Tarracha para tubos PVC de 1/2"	ORSE	un	0,00105512	10,98
I00941	Ferdamento	ORSE	un	0,00287760	48,00
I11256	Tarracha para tubos PVC de 1 1/2"	ORSE	un	0,00038368	33,65
I04408	Corpo da caixa de inspeção 300mm em pvc, akros ou similar	ORSE	un	0,97877492	98,50
I01651	Óculos branco proteção	ORSE	pr	0,00153472	5,00
I10592	Lima chata 1 1/2"	ORSE	un	0,00009592	8,68
I10593	Praio simples 30cm	ORSE	un	0,00009592	19,75
I10599	Protetor solar fps 30	ORSE	un	0,00345312	31,26
I11254	Tarracha para tubos PVC de 3/4"	ORSE	un	0,00067144	12,30
I04411	Porta tampa / tampa p/caixa de inspeção 300mm em pvc, akros ou similar	ORSE	un	0,97877492	78,90
I10596	Protetor auricular	ORSE	un	0,00863280	1,60
I10788	Pá quadrada	ORSE	un	0,00019184	17,29
TOTAL MATERIAL:					176,07

SERVICO	FONTE	UNID	COEFICIENTE	PREÇO UNITÁRIO	TOTAL
I10761	Refeição - café da manhã ( café com leite e dois pães com manteiga)	ORSE	un	0,19529302	2,50
I10517	Exames admissionais/demissionais (checkup)	ORSE	cj	0,00076736	197,00
I10362	Seguro de vida e acidente em grupo	ORSE	un	0,00863280	5,65
TOTAL SERVICO:					0,69

VALOR COM ENCARGOS:	192,34
VALOR BDI (24.52%):	47,16
VALOR COM BDI:	239,50

**17.13. 72263 - CONECTOR DE BRONZE PARA HASTE DE 5/8" E CABO DE 50MM2 (UN)**

GERAL	FONTE	UNID	COEFICIENTE	PREÇO UNITÁRIO	TOTAL
00037373	SEGURO (ENCARGOS COMPLEMENTARES) *COLETADO CAIXA*	SINAPI	H	0,78404004	0,04
00037370	ALIMENTACAO (ENCARGOS COMPLEMENTARES) *COLETADO CAIXA*	SINAPI	H	0,78404004	1,62
00037371	TRANSPORTE (ENCARGOS COMPLEMENTARES) *COLETADO CAIXA*	SINAPI	H	0,78404004	0,58
00037372	EXAMES (ENCARGOS COMPLEMENTARES) *COLETADO CAIXA*	SINAPI	H	0,78404004	0,09
TOTAL GERAL:					1,82

MAO DE OBRA	FONTE	UNID	COEFICIENTE	PREÇO UNITÁRIO	TOTAL
00002436	ELETRICISTA	SINAPI	H	0,39202002	9,70
0000247	AUXILIAR DE ELETRICISTA	SINAPI	H	0,39202002	8,80
TOTAL MAO DE OBRA:					7,28

MATERIAL	FONTE	UNID	COEFICIENTE	PREÇO UNITÁRIO	TOTAL
00000010	BALDE PLASTICO CAP 10L	SINAPI	UN	0,00227372	5,26
00012895	CAPACETE PLASTICO RIGIDO	SINAPI	UN	0,01081976	8,89
00012893	BOTA COURO SOLADO DE BORRACHA VULCANIZADA	SINAPI	PAR	0,01081976	25,23
00002709	ITEM PROCESSO DE DESATIVACAO! ENXADA ESTREITA DE *240 X 230* MM, SEM CABO	SINAPI	UN	0,00227372	18,00
00012892	LUVA RASPA DE COURO, CANO CURTO	SINAPI	PAR	0,01081976	6,75
00002711	CARRO-DE-MAO CACAMBA METALICA E PNEU MACICO	SINAPI	UN	0,00227372	105,88



00001538	ITEM PROCESSO DE DESATIVACAO! TERMINAL A PRESSAO DE BRONZE P/ CABO A BARRA,CABO 50 A 70MM2, C/ 1 FURO DE FIXACAO	SINAPI	UN	0,98005004	4,55	4,46
00012894	CAPA P/ CHUVA	SINAPI	UN	0,01081976	21,03	0,23
TOTAL MATERIAL:						5,42
VALOR COM ENCARGOS:						14,64
VALOR BDI (24.52%):						3,59
VALOR COM BDI:						18,23

**17.14. 00004379 - PARAFUSO FENDA EM AÇO INOX 4,2X32MM (UN)**

MATERIAL	FORTE	UNID	COEFICIENTE	PREÇO UNITÁRIO	TOTAL	
00004379	PARAFUSO DE AÇO ZINCADO COM ROSCA SOBERBA, CABECA CHATA E FENDA SIMPLES,DIAMETRO 2,5 MM, COMPRIMENTO * 9,5 * MM	SINAPI	UN	1,00000000	0,02	0,02
TOTAL MATERIAL:						0,02
VALOR COM ENCARGOS:						0,02
VALOR BDI (24.52%):						0,00
VALOR COM BDI:						0,02

**17.15. 00004376 - BUCHA NYLON S-8 4,2X32MM (UN)**

MATERIAL	FORTE	UNID	COEFICIENTE	PREÇO UNITÁRIO	TOTAL	
00004376	BUCHA NYLON S-8	SINAPI	UN	1,00000000	0,20	0,20
TOTAL MATERIAL:						0,20
VALOR COM ENCARGOS:						0,19
VALOR BDI (24.52%):						0,05
VALOR COM BDI:						0,24

**18.1.1. C0864 - CONJUNTO DE MASTRO PARA BANDEIRAS EM TUBO DE FERRO GALVANIZADO TELESCÓPICO (ALT=7M 3M X 2 + 4M X 1 1/2") (UN)**

MAO DE OBRA	FORTE	UNID	COEFICIENTE	PREÇO UNITÁRIO	TOTAL	
10045	AJUDANTE DE PINTOR	SEINFRA	H	3,32425977	14,52	48,27
10498	CARPINTEIRO	SEINFRA	H	3,32425977	17,83	59,27
11328	LADRILHISTA	SEINFRA	H	5,22383678	17,83	93,14
10041	AJUDANTE DE CARPINTEIRO	SEINFRA	H	3,32425977	14,52	48,27
12543	SERVEANTE	SEINFRA	H	11,87235632	13,21	156,83
10040	AJUDANTE DE ARMADOR/FERREIRO	SEINFRA	H	2,22250510	14,52	32,27
12391	PEDREIRO	SEINFRA	H	1,81409605	17,83	32,35
10121	ARMADOR/FERREIRO	SEINFRA	H	2,22250510	17,83	39,63
TOTAL MAO DE OBRA:						510,03

MATERIAL	FORTE	UNID	COEFICIENTE	PREÇO UNITÁRIO	TOTAL	
10280	BRITA	SEINFRA	M3	0,15196616	76,75	11,66
12293	ZARCÃO	SEINFRA	L	0,80732023	20,34	16,42
12172	TUBO AÇO GALVANIZADO DE 65MM (2 1/2")	SEINFRA	M	10,44767356	49,28	514,86
10965	DESMOLDANTE PARA FORMAS	SEINFRA	L	1,70961931	8,30	14,19
10108	AREIA GROSSA	SEINFRA	M3	0,47489426	55,00	26,12
11003	ARAME RECOZIDO N.18 BWG	SEINFRA	KG	0,56037522	11,50	6,44
11061	ELETRODOS	SEINFRA	KG	0,80732023	16,50	13,32
11346	LIXA PARA FERRO	SEINFRA	UN	1,99455586	1,32	2,63
11332	LADRILHO HIDRAULICO DE UMA COR	SEINFRA	M2	4,13158000	45,25	186,95
10526	CHAPA COMPENSADO PLASTIFICADO 12MM (1.22 X 2.44M)	SEINFRA	M2	3,13430207	21,26	66,64
10441	CAL HIDRATADA	SEINFRA	KG	6,91446032	1,10	7,61
11728	PREGO 18X27 (2 1/2 X 10)	SEINFRA	KG	0,42740483	11,26	4,81
11100	ESMALTE SINTETICO	SEINFRA	L	1,04476735	21,46	22,42
10805	CIMENTO PORTLAND	SEINFRA	KG	106,37631259	0,46	48,93
11605	PEDRISCO	SEINFRA	M3	0,36091963	69,75	25,17
11846	SARRAFO DE 1"X4"	SEINFRA	M	2,13702413	4,74	10,13
12173	TUBO AÇO GALVANIZADO DE 80MM (3")	SEINFRA	M	9,97277931	57,09	569,35
10163	AÇO CA-50	SEINFRA	KG	31,81791493	4,44	141,27
TOTAL MATERIAL:						1688,92

TRANSPORTE	FORTE	UNID	COEFICIENTE	PREÇO UNITÁRIO	TOTAL	
12703	MANUTENÇÃO	SEINFRA	H	0,01614640	1,00	0,02
12702	JUROS	SEINFRA	H	0,00581271	1,00	0,01
12701	DEPRECIACÃO	SEINFRA	H	0,02583425	1,00	0,03
TOTAL TRANSPORTE:						0,06
VALOR COM ENCARGOS:						2.199,01
VALOR BDI (24.52%):						539,20
VALOR COM BDI:						2.738,21



**18.1.2. C4065 - BANCADA EM GRANITO CINZA ANDORINHA-ESPESSURA 2CM - CONFORME PROJETO (M2)**

MAO DE OBRA		FONTE	UNID	COEFICIENTE	PREÇO UNITÁRIO	TOTAL
12543	SERVENTE	SEINFRA	H	1,95833943	13,21	25,87
12391	PEDREIRO	SEINFRA	H	1,46875460	17,83	26,19
TOTAL MAO DE OBRA:						52,06
MATERIAL		FONTE	UNID	COEFICIENTE	PREÇO UNITÁRIO	TOTAL
10109	AREIA MEDIA	SEINFRA	M3	0,02976676	51,00	1,52
17890	REJUNTE PARA GRANITO	SEINFRA	KG	0,24479243	2,86	0,70
11659	GRANITO POLIDO CINZA E=2cm	SEINFRA	M2	1,02812822	241,50	248,29
10805	CIMENTO PORTLAND	SEINFRA	KG	11,48076390	0,46	5,28
TOTAL MATERIAL:						255,79
VALOR COM ENCARGOS:						307,85
VALOR BDI (24.52%):						75,48
VALOR COM BDI:						383,33

**18.1.3. C4065 - PRATELEIRA, ACABAMENTOS EM GRANITO CINZA ANDORINHA-ESPESSURA 2CM - CONFORME PROJETO (M2)**

MAO DE OBRA		FONTE	UNID	COEFICIENTE	PREÇO UNITÁRIO	TOTAL
12543	SERVENTE	SEINFRA	H	1,95833943	13,21	25,87
12391	PEDREIRO	SEINFRA	H	1,46875460	17,83	26,19
TOTAL MAO DE OBRA:						52,06
MATERIAL		FONTE	UNID	COEFICIENTE	PREÇO UNITÁRIO	TOTAL
10109	AREIA MEDIA	SEINFRA	M3	0,02976676	51,00	1,52
17890	REJUNTE PARA GRANITO	SEINFRA	KG	0,24479243	2,86	0,70
11659	GRANITO POLIDO CINZA E=2cm	SEINFRA	M2	1,02812822	241,50	248,29
10805	CIMENTO PORTLAND	SEINFRA	KG	11,48076390	0,46	5,28
TOTAL MATERIAL:						255,79
VALOR COM ENCARGOS:						307,85
VALOR BDI (24.52%):						75,48
VALOR COM BDI:						383,33

**18.1.4. C2910 - PRATELEIRA E ESCANINHOS EM MDF (M2)**

MAO DE OBRA		FONTE	UNID	COEFICIENTE	PREÇO UNITÁRIO	TOTAL
10037	AJUDANTE	SEINFRA	H	0,90452553	14,52	13,13
10498	CARPINTEIRO	SEINFRA	H	0,90452553	17,83	16,13
TOTAL MAO DE OBRA:						29,26
MATERIAL		FONTE	UNID	COEFICIENTE	PREÇO UNITÁRIO	TOTAL
10197	BARROTE DE 2"x2"	SEINFRA	M	3,16534935	5,40	17,09
12462	TÁBUA EM MADEIRA MUIRACATIARA PLAINADA DE 32mm	SEINFRA	M2	0,97998432	81,58	79,95
12410	PREGO 2 1/2" x 10 (18 X 27)	SEINFRA	KG	0,07536079	11,26	0,85
TOTAL MATERIAL:						97,89
VALOR COM ENCARGOS:						127,15
VALOR BDI (24.52%):						31,18
VALOR COM BDI:						158,33

**18.1.5. C0361 - BANCO EM ALVENARIA, TAMPO EM CONCRETO, C/ENCOSTO H=80cm (PINTADO) (M)**

MAO DE OBRA		FONTE	UNID	COEFICIENTE	PREÇO UNITÁRIO	TOTAL
12543	SERVENTE	SEINFRA	H	3,07909546	13,21	40,67
10045	AJUDANTE DE PINTOR	SEINFRA	H	0,97997946	14,52	14,23
12391	PEDREIRO	SEINFRA	H	2,02855748	17,83	36,17
TOTAL MAO DE OBRA:						91,07
MATERIAL		FONTE	UNID	COEFICIENTE	PREÇO UNITÁRIO	TOTAL
10280	BRITA	SEINFRA	M3	0,03135934	76,75	2,41
10108	AREIA GROSSA	SEINFRA	M3	0,07741838	55,00	4,26
12081	TIJOLO CERÂMICO FURADO 9X19X19CM	SEINFRA	UN	44,09907570	0,42	18,52
10441	CAL HIDRATADA	SEINFRA	KG	9,66749737	1,10	10,63
12098	TINTA MINERAL IMPERMEÁVEL EM PÓ	SEINFRA	KG	0,94078028	4,95	4,66
10805	CIMENTO PORTLAND	SEINFRA	KG	18,15019958	0,46	8,35
TOTAL MATERIAL:						48,83
VALOR COM ENCARGOS:						139,90
VALOR BDI (24.52%):						34,30
VALOR COM BDI:						174,20

**18.1.6. C4065 - BANCO E ACABAMENTO EM GRANITO (M2)**

MAO DE OBRA		FONTE	UNID	COEFICIENTE	PREÇO UNITÁRIO	TOTAL
12543	SERVENTE	SEINFRA	H	1,95833943	13,21	25,87



12391	PEDREIRO	SEINFRA	H	1.46875460	17,83	26,19
TOTAL MAO DE OBRA:						52,06
MATERIAL		FONTE	UNID	COEFICIENTE	PREÇO UNITÁRIO	TOTAL
10109	AREIA MEDIA	SEINFRA	M3	0,02976676	51,00	1,52
17890	REJUNTE PARA GRANITO	SEINFRA	KG	0,24479243	2,86	0,70
11659	GRANITO POLIDO CINZA E=2cm	SEINFRA	M2	1,02612822		248,29
10805	CIMENTO PORTLAND	SEINFRA	KG	11,48076390	0,46	5,28
TOTAL MATERIAL:						256,79
VALOR COM ENCARGOS:						307,85
VALOR BDI (24.52%):						75,48
VALOR COM BDI:						383,33

**18.1.7. C1869 - PEITORIL DE GRANITO CINZA L= 17 cm,ESP. VARIÁVEL E PINGADEIRA (M)**

MAO DE OBRA		FONTE	UNID	COEFICIENTE	PREÇO UNITÁRIO	TOTAL
12543	SERVENTE	SEINFRA	H	0,28176589	13,21	3,72
12391	PEDREIRO	SEINFRA	H	0,49002757	17,83	8,74
TOTAL MAO DE OBRA:						12,46
MATERIAL		FONTE	UNID	COEFICIENTE	PREÇO UNITÁRIO	TOTAL
10109	AREIA MEDIA	SEINFRA	M3	0,00446906	51,00	0,23
10441	CAL HIDRATADA	SEINFRA	KG	0,66888822	1,10	0,74
11610	PEITORIS DE GRANITO 15CM	SEINFRA	M	0,98005514	45,63	44,72
10805	CIMENTO PORTLAND	SEINFRA	KG	1,34145165	0,46	0,62
TOTAL MATERIAL:						46,31
VALOR COM ENCARGOS:						58,76
VALOR BDI (24.52%):						14,41
VALOR COM BDI:						73,17

**18.2.1. S02838 - ALÇA DE IÇAMENTO (un)**

MATERIAL		FONTE	UNID	COEFICIENTE	PREÇO UNITÁRIO	TOTAL
100149	Alça preformada aluminio p/ ca 4/0 awg	ORSE	un	0,71666365	10,80	7,74
TOTAL MATERIAL:						7,74
VALOR COM ENCARGOS:						7,74
VALOR BDI (24.52%):						1,90
VALOR COM BDI:						9,64

**18.2.2. 73665 - ESCADA INTERNA E EXTERNA TIPO MARINHEIRO, INCLUSIVE PINTURA (M)**

GERAL		FONTE	UNID	COEFICIENTE	PREÇO UNITÁRIO	TOTAL
00037373	SEGURO (ENCARGOS COMPLEMENTARES) *COLETADO CAIXA*	SINAPI	H	2,55801399	0,04	0,10
00037370	ALIMENTACAO (ENCARGOS COMPLEMENTARES) *COLETADO CAIXA*	SINAPI	H	2,55801399	1,62	4,14
00037371	TRANSPORTE (ENCARGOS COMPLEMENTARES) *COLETADO CAIXA*	SINAPI	H	2,55801399	0,58	1,48
00037372	EXAMES (ENCARGOS COMPLEMENTARES) *COLETADO CAIXA*	SINAPI	H	2,55801399	0,09	0,23
TOTAL GERAL:						5,96
MAO DE OBRA		FONTE	UNID	COEFICIENTE	PREÇO UNITÁRIO	TOTAL
00000378	ARMADOR	SINAPI	H	0,34312650	9,70	3,33
00004230	OPERADOR DE MAQUINAS E EQUIPAMENTOS	SINAPI	H	0,02868148	16,40	0,47
00006111	SERVENTE	SINAPI	H	1,10780843	6,63	7,35
00004750	PEDREIRO	SINAPI	H	1,07839758	9,70	10,46
TOTAL MAO DE OBRA:						21,61
MATERIAL		FONTE	UNID	COEFICIENTE	PREÇO UNITÁRIO	TOTAL
00000010	BALDE PLASTICO CAP 10L	SINAPI	UN	0,00733506	5,26	0,04
00012895	CAPACETE PLASTICO RIGIDO	SINAPI	UN	0,03530060	8,89	0,31
00001379	CIMENTO PORTLAND COMPOSTO CP II-32	SINAPI	KG	1,49329720	0,50	0,75
00000370	AREIA MEDIA - POSTO JAZIDA/FORNECEDOR (SEM FRETE)	SINAPI	M3	0,00388959	42,50	0,17
00012893	BOTA COURO SOLADO DE BORRACHA VULCANIZADA	SINAPI	PAR	0,03530060	25,23	0,89
00000034	ACO CA-50, 10,0 MM, VERGALHAO	SINAPI	KG	2,74501203	3,72	10,21
00002709	ITEM PROCESSO DE DESATIVACAO  ENXADA ESTREITA DE *240 X 230* MM, SEM CABO	SINAPI	UN	0,00733506	18,00	0,13
00012892	LUVA RASPA DE COURO, CANO CURTO	SINAPI	PAR	0,03530060	6,75	0,24
00007307	FUNDO ANTICORROSIVO TIPO ZARCAO OU EQUIV	SINAPI	L	0,02450904	18,14	0,44
00002711	CARRO-DE-MAO CACAMBA METALICA E PNEU MACICO	SINAPI	UN	0,00733506	105,68	0,78
00012894	CAPA P/ CHUVA	SINAPI	UN	0,03530060	21,03	0,74
TOTAL MATERIAL:						14,70
VALOR COM ENCARGOS:						42,68
VALOR BDI (24.52%):						10,47
VALOR COM BDI:						53,15



**18.2.3. 73737/002 - GRADIL DE ALUMINIO ANODIZADO TIPO BARRA CHATA PARA VARANDAS, ALTURA 1,0M (M)**

GERAL		FONTE	UNID	COEFICIENTE	PREÇO UNITÁRIO	TOTAL
00037373	SEGURO (ENCARGOS COMPLEMENTARES) *COLETADO CAIXA*	SINAPI	H	2,25385142	0,04	0,09
00037370	ALIMENTACAO (ENCARGOS COMPLEMENTARES) *COLETADO CAIXA*	SINAPI	H	2,25385142	1,62	3,65
00037371	TRANSPORTE (ENCARGOS COMPLEMENTARES) *COLETADO CAIXA*	SINAPI	H	2,25385142	0,58	1,31
00037372	EXAMES (ENCARGOS COMPLEMENTARES) *COLETADO CAIXA*	SINAPI	H	2,25385142	0,09	0,20
TOTAL GERAL:						5,25

MAO DE OBRA		FONTE	UNID	COEFICIENTE	PREÇO UNITÁRIO	TOTAL
00006111	SERVENTE	SINAPI	H	1,12692571	6,63	7,47
00006110	SERRALHEIRO	SINAPI	H	0,73495155	9,17	6,74
00004750	PEDREIRO	SINAPI	H	0,39197416	9,70	3,80
TOTAL MAO DE OBRA:						18,01

MATERIAL		FONTE	UNID	COEFICIENTE	PREÇO UNITÁRIO	TOTAL
00000010	BALDE PLASTICO CAP 10L	SINAPI	UN	0,00653617	5,26	0,03
00012895	CAPACETE PLASTICO RIGIDO	SINAPI	UN	0,03110314	8,89	0,28
00012893	BOTA COURO SOLADO DE BORRACHA VULCANIZADA	SINAPI	PAR	0,03110314	25,23	0,78
00002709	ITEM PROCESSO DE DESATIVACAO ENXADA ESTREITA DE *240 X 230* MM, SEM CABO	SINAPI	UN	0,00653617	18,00	0,12
00012892	LUVA RASPA DE COURO, CANO CURTO	SINAPI	PAR	0,03110314	6,75	0,21
00000583	ALUMINIO ANODIZADO	SINAPI	KG	9,70136046	31,95	309,96
00002711	CARRO-DE-MAO CACAMBA METALICA E PNEU MACICO	SINAPI	UN	0,00653617	105,68	0,69
00012894	CAPA P/ CHUVA	SINAPI	UN	0,03110314	21,03	0,65
TOTAL MATERIAL:						312,72

VALOR COM ENCARGOS:	336,33
VALOR BDI (24.52%):	82,47
VALOR COM BDI:	418,80

**18.2.4. 10066 - ANCORAGEM PASSIVA PARA CABO COM 6 CORDOALHA DE 12.7mm (UN)**

MATERIAL		FONTE	UNID	COEFICIENTE	PREÇO UNITÁRIO	TOTAL
10066	ANCORAGEM PASSIVA PARA CABO COM 6 CORDOALHA DE 12.7mm	SEINFRA	UN	1,00000000	106,57	106,57

TOTAL MATERIAL:						106,57
VALOR COM ENCARGOS:						104,43
VALOR BDI (24.52%):						25,61
VALOR COM BDI:						130,04

**18.2.5. C0327 - ATERRAMENTO COMPLETO C/ HASTES COPPERWELD P/PÁRA-RAIOS (CJ)**

MAO DE OBRA		FONTE	UNID	COEFICIENTE	PREÇO UNITÁRIO	TOTAL
10042	AJUDANTE DE ELETRICISTA	SEINFRA	H	6,36998577	14,52	92,49
12312	ELETRICISTA	SEINFRA	H	6,36998577	18,07	115,11
TOTAL MAO DE OBRA:						207,60

MATERIAL		FONTE	UNID	COEFICIENTE	PREÇO UNITÁRIO	TOTAL
10421	CAIXA INSPEÇÃO DO TERRA	SEINFRA	UN	2,93999343	47,03	138,27
12162	TUBO CERÂMICO DE 300MM	SEINFRA	M	2,93999343	65,70	193,16
10841	CONECTOR PARA HASTE TERRA	SEINFRA	UN	2,93999343	2,35	6,91
11244	HASTE DE ATERRAMENTO COPPERWELD DE 3/4" x 2.40M	SEINFRA	UN	2,93999343	48,20	141,71

TOTAL MATERIAL:						480,05
VALOR COM ENCARGOS:						687,64
VALOR BDI (24.52%):						168,61
VALOR COM BDI:						856,25

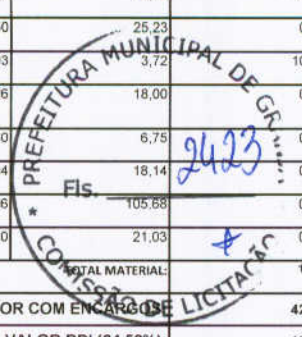
**18.2.6. 73665 - ESCADA TIPO MARINHEIRO EM ACO CA-50 9,52MM INCLUSO PINTURA COM FUNDO ANTICORROSIVO TIPO ZARCAO (M)**

GERAL		FONTE	UNID	COEFICIENTE	PREÇO UNITÁRIO	TOTAL
00037373	SEGURO (ENCARGOS COMPLEMENTARES) *COLETADO CAIXA*	SINAPI	H	2,55801399	0,04	0,10
00037370	ALIMENTACAO (ENCARGOS COMPLEMENTARES) *COLETADO CAIXA*	SINAPI	H	2,55801399	1,62	4,14
00037371	TRANSPORTE (ENCARGOS COMPLEMENTARES) *COLETADO CAIXA*	SINAPI	H	2,55801399	0,58	1,48
00037372	EXAMES (ENCARGOS COMPLEMENTARES) *COLETADO CAIXA*	SINAPI	H	2,55801399	0,09	0,23
TOTAL GERAL:						6,95

MAO DE OBRA		FONTE	UNID	COEFICIENTE	PREÇO UNITÁRIO	TOTAL
00000378	ARMADOR	SINAPI	H	0,34312650	9,70	3,33
00004230	OPERADOR DE MAQUINAS E EQUIPAMENTOS	SINAPI	H	0,02868148	16,40	0,47
00006111	SERVENTE	SINAPI	H	1,10780843	6,63	7,35
00004750	PEDREIRO	SINAPI	H	1,07839758	9,70	10,46
TOTAL MAO DE OBRA:						21,61



MATERIAL	DESCRICO	FONTE	UNID	COEFICIENTE	PREÇO UNITÁRIO	TOTAL
00000010	BALDE PLASTICO CAP 10L	SINAPI	UN	0,00733506	5,26	0,04
00012895	CAPACETE PLASTICO RIGIDO	SINAPI	UN	0,03530060	8,89	0,31
00001379	CIMENTO PORTLAND COMPOSTO CP II-32	SINAPI	KG	1,49329720	0,50	0,75
00000370	AREIA MEDIA - POSTO JAZIDA/FORNECEDOR (SEM FRETE)	SINAPI	M3	0,00388959	42,50	0,17
00012893	BOTA COURO SOLADO DE BORRACHA VULCANIZADA	SINAPI	PAR	0,03530060	25,23	0,89
00000034	ACO CA-50, 10,0 MM, VERGALHAO	SINAPI	KG	2,74501203	3,72	10,21
00002709	ITEM PROCESSO DE DESATIVACAO! ENXADA ESTREITA DE *240 X 230* MM, SEM CABO	SINAPI	UN	0,00733506	18,00	0,13
00012892	LUVA RASPA DE COURO, CANO CURTO	SINAPI	PAR	0,03530060	6,75	0,24
00007307	FUNDO ANTICORROSIVO TIPO ZARCAO OU EQUIV	SINAPI	L	0,02450904	18,14	0,44
00002711	CARRO-DE-MAO CACAMBA METALICA E PNEU MACICO	SINAPI	UN	0,00733506	105,88	0,78
00012894	CAPA P/ CHUVA	SINAPI	UN	0,03530060	21,03	0,74
TOTAL MATERIAL:						14,70
VALOR COM ENCARGOS DE LICITACAO:						42,68
VALOR BDI (24.52%):						10,47
VALOR COM BDI:						53,15



### 18.2.7. C3089 - GUARDA CORPO DE 1,2M DE ALTURA (M)

MAO DE OBRA	DESCRICO	FONTE	UNID	COEFICIENTE	PREÇO UNITÁRIO	TOTAL
12554	OPERADOR DE CONJUNTO DE BRITAGEM	SEINFRA	H	0,00754582	22,33	0,17
12562	OPERADOR DE TRATOR DE ESTEIRAS	SEINFRA	H	0,00266871	22,33	0,06
12553	OPERADOR DE COMPRESSOR DE AR	SEINFRA	H	0,01171821	16,21	0,19
10498	CARPINTEIRO	SEINFRA	H	0,50284751	17,83	8,97
41	AJUDANTE DE CARPINTEIRO	SEINFRA	H	0,50284751	14,52	7,30
12543	SERVENTE	SEINFRA	H	4,40063527	13,21	58,13
10040	AJUDANTE DE ARMADOR/FERREIRO	SEINFRA	H	1,18409317	14,52	17,19
12523	OPERADOR DE PERFURATRIZ/ROMPEDOR PNEUMATICO	SEINFRA	H	0,03515463	16,21	0,57
10221	BLASTER	SEINFRA	H	0,01171821	20,57	0,24
12555	OPERADOR DE GRUPO GERADOR	SEINFRA	H	0,00754582	16,21	0,12
12391	PEDREIRO	SEINFRA	H	0,49010479	17,83	8,74
12548	OPERADOR DE BETONEIRA	SEINFRA	H	0,21662632	16,21	3,51
12550	OPERADOR DE CARREGADEIRA	SEINFRA	H	0,01021453	22,33	0,23
10121	ARMADOR/FERREIRO	SEINFRA	H	1,18409317	17,83	21,11
TOTAL MAO DE OBRA:						126,53

MATERIAL	DESCRICO	FONTE	UNID	COEFICIENTE	PREÇO UNITÁRIO	TOTAL
12329	ESTOPIM	SEINFRA	M	0,01195257	5,53	0,07
10157	AÇO CA-25	SEINFRA	KG	17,76139759	5,08	90,23
12326	ESPOLETA	SEINFRA	UN	0,00179289	4,43	0,01
12535	SÉRIE DE BROCAS S.12 D=22MM	SEINFRA	JG	0,00009960	563,26	0,06
10529	CHAPA COMPENSADO RESINADO 12MM (1.10 X 2.20M)	SEINFRA	M2	0,16016625	21,03	3,37
10965	DESMOLDANTE PARA FORMAS	SEINFRA	L	0,03724796	8,30	0,31
10960	CORDEL DETONANTE	SEINFRA	M	0,24701986	4,00	0,99
10103	ARAME RECOZIDO N.18 BWG	SEINFRA	KG	0,29602329	11,50	3,40
11691	PONTALETE / BARROTE DE 3"x3"	SEINFRA	M	0,74495928	16,44	12,25
11728	PREGO 18X27 (2 1/2 X 10)	SEINFRA	KG	0,09311991	11,26	1,05
11846	SARRAFO DE 1"x4"	SEINFRA	M	0,56989385	4,74	2,70
10805	CIMENTO PORTLAND	SEINFRA	KG	63,68813808	0,46	29,30
11916	TABUA DE 1" DE 3A. - L = 30cm	SEINFRA	M	0,59596742	8,07	4,81
12507	DINAMITE 60%	SEINFRA	KG	0,00996048	19,95	0,20
12528	PEÇAS DE DESGASTE DO BRITADOR	SEINFRA	CJ	0,00007244	26583,00	1,93
12568	DINAMITE GRANULADA	SEINFRA	KG	0,10757316	11,62	1,25
TOTAL MATERIAL:						161,93

TRANSPORTE	DESCRICO	FONTE	UNID	COEFICIENTE	PREÇO UNITÁRIO	TOTAL
12703	MANUTENÇÃO	SEINFRA	H	2,21206748	1,00	2,21
12706	OLEO DIESEL	SEINFRA	L	0,82156447	3,60	2,96
12702	JUROS	SEINFRA	H	0,60855404	1,00	0,61
12701	DEPRECIACAO	SEINFRA	H	1,98308263	1,00	1,98
TOTAL TRANSPORTE:						7,76

VALOR COM ENCARGOS:	286,14
VALOR BDI (24.52%):	70,16
VALOR COM BDI:	356,30

### 18.2.8. 09.83.82 (E) - SUPORTE PARA PÁRA-RAIOS (UN)

MAO DE OBRA	DESCRICO	FONTE	UNID	COEFICIENTE	PREÇO UNITÁRIO	TOTAL
02044	AJUDANTE DE ELETRICISTA (SGSP)	SIURB	H	0,81479324	10,87	8,85



02041	ELETRICISTA (SGSP)	SIURB	H	0,81479324	15,37	12,53
TOTAL MAO DE OBRA:						21,38
MATERIAL		FORTE	UNID	COEFICIENTE	PREÇO UNITÁRIO	TOTAL
57247	SUPORTE ISOLADOR SIMPLES COM ROLDANA - ROSCA SOBERBA E BUCHA - PARA DESCIDA DE PÁRA-RAIOS	SIURB	Un	0,81479324	2,25	1,83
TOTAL MATERIAL:						1,83
VALOR COM ENCARGOS:						28,42
VALOR BDI (24,52%):						6,97
VALOR COM BDI:						35,39

**18.2.9. S04340 - CHAPA DE AÇO CARBONO DE ALTA RESISTENCIA A CORROSAO E DE QUALIDADE ESTRUTURAL E SOLDA INTERNA E EXTERNA, PARA CONFEÇÃO DO RESERVATÓRIO CONFORME PROJETO (kg)**

MATERIAL		FORTE	UNID	COEFICIENTE	PREÇO UNITÁRIO	TOTAL
103466	Colunas para sustentação de cobertura em chapa metálica de Aço Carbono ASTM-A36, e=3/16", inclusive 01 demão de primer anti-corrosivo	ORSE	kg	0,95948257	12,34	11,84
TOTAL MATERIAL:						11,84
VALOR COM ENCARGOS:						11,84
VALOR BDI (24,52%):						2,90
VALOR COM BDI:						14,74

**18.2.10. C3333 - SISTEMA DE ANCORAGEM COM 5 NICHOS, CONFORME PROJETO (UN)**

MAO DE OBRA		FORTE	UNID	COEFICIENTE	PREÇO UNITÁRIO	TOTAL
10037	AJUDANTE	SEINFRA	H	2,83344222	14,52	41,14
TOTAL MAO DE OBRA:						41,14
MATERIAL		FORTE	UNID	COEFICIENTE	PREÇO UNITÁRIO	TOTAL
9	ANCORAGEM ATIVA PARA CABO COM 4 CORDOALHA DE 12,7mm	SEINFRA	UN	0,47224037	279,24	131,87
TOTAL MATERIAL:						131,87
VALOR COM ENCARGOS:						173,01
VALOR BDI (24,52%):						42,42
VALOR COM BDI:						215,43

**19.1. 9537 - LIMPEZA FINAL DA OBRA (M2)**

GERAL		FORTE	UNID	COEFICIENTE	PREÇO UNITÁRIO	TOTAL
00037371	TRANSPORTE (ENCARGOS COMPLEMENTARES) *COLETADO CAIXA*	SINAPI	H	0,14000000	0,58	0,08
00037373	SEGURO (ENCARGOS COMPLEMENTARES) *COLETADO CAIXA*	SINAPI	H	0,14000000	0,04	0,01
00037370	ALIMENTACAO (ENCARGOS COMPLEMENTARES) *COLETADO CAIXA*	SINAPI	H	0,14000000	1,62	0,23
00037372	EXAMES (ENCARGOS COMPLEMENTARES) *COLETADO CAIXA*	SINAPI	H	0,14000000	0,09	0,01
TOTAL GERAL:						0,33
MAO DE OBRA		FORTE	UNID	COEFICIENTE	PREÇO UNITÁRIO	TOTAL
00006111	SERVENTE	SINAPI	H	0,14000000	6,63	0,93
TOTAL MAO DE OBRA:						0,93
MATERIAL		FORTE	UNID	COEFICIENTE	PREÇO UNITÁRIO	TOTAL
00012895	CAPACETE PLASTICO RIGIDO	SINAPI	UN	0,00193200	8,89	0,02
92	LUVA RASPA DE COURO, CANO CURTO	SINAPI	PAR	0,00193200	6,75	0,01
00000010	BALDE PLASTICO CAP 10L	SINAPI	UN	0,00040600	5,26	0,00
00002711	CARRO-DE-MAO CACAMBA METALICA E PNEU MACICO	SINAPI	UN	0,00040600	105,68	0,04
00000003	ACIDO MURIATICO (SOLUCAO ACIDA)	SINAPI	L	0,05000000	3,45	0,17
00012893	BOTA COURO SOLADO DE BORRACHA VULCANIZADA	SINAPI	PAR	0,00193200	25,23	0,05
00012894	CAPA P/ CHUVA	SINAPI	UN	0,00193200	21,03	0,04
00002709	ITEM PROCESSO DE DESATIVACAO! ENXADA ESTREITA DE *240 X 230* MM, SEM CABO	SINAPI	UN	0,00040600	18,00	0,01
TOTAL MATERIAL:						0,34
VALOR COM ENCARGOS:						1,60
VALOR BDI (24,52%):						0,39
VALOR COM BDI:						1,99

*Erica Vidal Damasceno Said*  
**MARK SERVIÇOS**  
 CNPJ 17.178.049/0001-31  
 Erica Vidal Damasceno Andrade Said  
 Sócia - Diretora

*Edson A. Sousa e Silva*  
 Eng. Civil CREA- DF: 9774/D  
 RNP: 070.565.862-7

*✗*



**CRONOGRAMA FÍSICO-FINANCEIRO**

OBRA:	CONTINUAÇÃO/CONCLUSÃO DA CONSTRUÇÃO DE 01 CRECHE PRONIFICÂNCIA PROJETO 1 CONVENCIONAL - PRUE SÃO FRANCISCO	T	10/02/2019	L.S. Hoff:	86,20%
LOCAL:	BARRIO SÃO FRANCISCO	L.S. Mês:	1,32%	L.S. Mês:	0,00%
CLIENTE:	PREFEITURA MUNICIPAL DE GRANJA (CE)	FDN:	2015/01	VRSAO	05/2015
		ORSE	2015/01	2015/01	04/2015
		SOMPA	024.1 COM DESONERACAO	12/2018	04/2015
		SINAPI	2015/01 COM DESONERACAO	04/2015	01/2015
		SUPB	2015/01 COM DESONERACAO	01/2015	
			COMPOSICAO PROGRAM		

ITEM	DESCRICO	%	VALOR (RS)	MÊS51		MÊS52		MÊS53		MÊS54		MÊS55		MÊS56		MÊS57		MÊS58		MÊS59		MÊS60		Total parcela			
				N	RS	N	RS	N	RS	N	RS	N	RS	N	RS	N	RS	N	RS	N	RS	N	RS	N	RS	N	RS
1	SISTEMA DE VEDAÇÃO VERTICAL INTERNO E EXTERNO (PAREDES) ESQUADRIAS	0,96708	8.465,66	20,00	1.693,13	40,00	3.386,26	40,00	3.386,27																	100,00	8.465,66
2	SISTEMA DE COBERTURA	13,48975	194.529,17																							100,00	194.529,17
3	REVESTIMENTOS INTERNOS E EXTERNOS	17,20772	248.715,80																							100,00	248.715,80
4	SISTEMA DE PISOS INTERNOS E EXTERNOS (PAVIMENTAÇÃO)	9,40473	135.933,36																							100,00	135.933,36
5	6,87139	99.318,96																								100,00	99.318,96
6	PINTURA	4,35709	62.556,25																							100,00	62.556,25
7	INSTALAÇÃO HIDRÁULICA	1,74101	25.164,10																							100,00	25.164,10
8	DRENAGEM DE ÁGUAS PLUVIAIS	0,86768	13.844,91	50,00	6.922,46	20,00	2.765,98																			100,00	13.844,91
9	INSTALAÇÕES SANITÁRIAS	2,30233	33.690,57																							100,00	33.690,57
10	LOUÇAS E METAIS	2,88414	40.819,36																							100,00	40.819,36
11	COMBUSTÍVEL	0,20655	3.028,85																							100,00	3.028,85
12	SISTEMA DE PROTEÇÃO CONTRA INCÊNDIO	2,12069	30.851,42																							100,00	30.851,42
13	7,49080	107.834,71																								100,00	107.834,71
14	INSTALAÇÕES DE CLIMATIZAÇÃO	0,03204	466,92																							100,00	466,92
15	INSTALAÇÕES DE REDE ESTRUTURADA	4,23892	61.978,94																							100,00	61.978,94
16	SISTEMA DE EXAUSTÃO MECÂNICA	0,16542	2.390,97																							100,00	2.390,97
17	SISTEMA DE PROTEÇÃO CONTRA DESCARGAS ATMOSFÉRICAS	1,48389	21.438,77																							100,00	21.438,77
18	SERVIÇOS COMPLEMENTARES	4,64362	67.120,86																							100,00	67.120,86
19	SERVIÇOS FINAIS	0,16718	2.416,37																							100,00	2.416,37
20	Benefícios e Despesas Indiretas (BDI)	10,69162	144.537,31	0,19	540,77	0,62	2.016,48	1,97	5.895,96	7,36	20.947,84	17,66	50.283,45	14,43	41.070,26	19,62	55.841,93	14,05	39.988,74	12,07	34.953,32	11,73	33.395,60	100,00	1.445.373,31		
				0,19	2.694,65	0,93	13.377,95	1,97	28.130,27	7,36	106.423,67	17,66	265.194,87	14,43	208.618,45	19,62	283.937,93	14,05	203.006,55	12,07	174.418,58	11,74	169.620,45				
				0,19	2.694,65	1,11	16.062,60	3,08	44.492,81	10,44	150.916,48	28,10	406.111,35	42,53	614.729,60	62,15	898.327,83	76,20	1.101.354,18	88,26	1.276.752,96	100,00	1.445.373,31				

*Edson A. Sousa e Silva*  
Eng. Civil CREA-DF: 9774/D  
RNP: 070.565.862-7



*Érica Vidal Damasceno Andrade Saad*  
Érica Vidal Damasceno Andrade Saad  
Sônia - Diretora

**MARK SERVIÇOS**  
CNPJ: 17.178.049/0001-31



COMPOSIÇÃO DO BDI																								
	OBRA:	CONTINUAÇÃO/CONCLUSÃO DA CONSTRUÇÃO DE 01 CRECHE PROINFÂNCIA PROJETO 1 CONVENCIONAL - FNDE SÃO FRANCISCO	DATA : 02/06/2019 L.S. Hora: 85,20%																					
	LOCAL:	BAIRRO SÃO FRANCISCO	BDI : 24,52% L.S. Mês: 0,00%																					
	CLIENTE:	PREFEITURA MUNICIPAL DE GRANJA (CE)																						
			<table border="1"> <thead> <tr> <th>FONTE</th> <th>VERSÃO</th> <th>REF.</th> </tr> </thead> <tbody> <tr> <td>ORSE</td> <td>2015/03</td> <td>05/2015</td> </tr> <tr> <td>SCO</td> <td>2015/02</td> <td>04/2015</td> </tr> <tr> <td>SEINFRA</td> <td>026.1 COM DESONERAÇÃO</td> <td>12/2018</td> </tr> <tr> <td>SINAPI</td> <td>2015/03 COM DESONERAÇÃO</td> <td>04/2015</td> </tr> <tr> <td>SIURB</td> <td>2015/01 COM DESONERAÇÃO</td> <td>01/2015</td> </tr> <tr> <td colspan="3">COMPOSIÇÕES PRÓPRIAS</td> </tr> </tbody> </table>	FONTE	VERSÃO	REF.	ORSE	2015/03	05/2015	SCO	2015/02	04/2015	SEINFRA	026.1 COM DESONERAÇÃO	12/2018	SINAPI	2015/03 COM DESONERAÇÃO	04/2015	SIURB	2015/01 COM DESONERAÇÃO	01/2015	COMPOSIÇÕES PRÓPRIAS		
FONTE	VERSÃO	REF.																						
ORSE	2015/03	05/2015																						
SCO	2015/02	04/2015																						
SEINFRA	026.1 COM DESONERAÇÃO	12/2018																						
SINAPI	2015/03 COM DESONERAÇÃO	04/2015																						
SIURB	2015/01 COM DESONERAÇÃO	01/2015																						
COMPOSIÇÕES PRÓPRIAS																								

COD	DESCRIÇÃO	%
<b>Benefício</b>		
S + G	Garantia/seguros	0,8000
L	Lucro	6,1600
	<b>TOTAL</b>	<b>6,9600</b>

<b>Despesas Indiretas</b>		
AC	Administração central	3,0000
DF	Despesas financeiras	0,5900
R	Riscos	0,9700
	<b>TOTAL</b>	<b>4,5600</b>

<b>Impostos</b>		
	PIS	0,6500
	COFINS	2,0000
	ISS	3,0000
	CRPB ( QUANDO DESONERAÇÃO INSS)	4,5000
	<b>TOTAL</b>	<b>10,1500</b>

BDI = 24,52%

$(1+AC+S+R+G)*(1+DF)*(1+L)/(1-I)-1$



  
**MARK SERVIÇOS**  
 CNPJ 17.178.049/0001-31  
 Érica Vidal Damasceno Andrade Said  
 Sócia - Diretora

  
 Edson A. Sousa e Silva  
 Eng. Civil CREA- DF: 9774/D  
 RNP: 070.565.862-7

