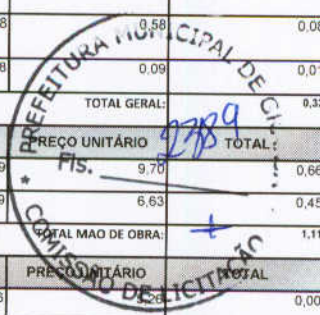


13.4.3. 73860/010 - CABO DE COBRE ISOLADO PVC 450/750V 6MM2 RESISTENTE A CHAMA - FORNECIMENTO E INSTALACAO (M)

GERAL		FORNTE	UNID	COEFICIENTE	PREÇO UNITÁRIO	TOTAL
00037373	SEGURO (ENCARGOS COMPLEMENTARES) *COLETADO CAIXA*	SINAPI	H	0,13691458	0,04	0,01
00037370	ALIMENTACAO (ENCARGOS COMPLEMENTARES) *COLETADO CAIXA*	SINAPI	H	0,13691458	1,62	0,22
00037371	TRANSPORTE (ENCARGOS COMPLEMENTARES) *COLETADO CAIXA*	SINAPI	H	0,13691458	0,58	0,08
00037372	EXAMES (ENCARGOS COMPLEMENTARES) *COLETADO CAIXA*	SINAPI	H	0,13691458	0,09	0,01
TOTAL GERAL:						0,32
MAO DE OBRA		FORNTE	UNID	COEFICIENTE	PREÇO UNITÁRIO	TOTAL
00002436	ELETRICISTA	SINAPI	H	0,06845729	9,70	0,66
00006111	SERVENTE	SINAPI	H	0,06845729	6,63	0,45
TOTAL MAO DE OBRA:						1,11
MATERIAL		FORNTE	UNID	COEFICIENTE	PREÇO UNITÁRIO	TOTAL
00000010	BALDE PLASTICO CAP 10L	SINAPI	UN	0,00039706	0,00	0,00
00012895	CAPACETE PLASTICO RIGIDO	SINAPI	UN	0,00188942	8,89	0,02
00021127	FITA ISOLANTE ADESIVA ANTI-CHAMA EM ROLOS 19MM X 5M	SINAPI	UN	0,01095317	1,63	0,02
00012893	BOTA COURO SOLADO DE BORRACHA VULCANIZADA	SINAPI	PAR	0,00188942	25,23	0,05
00000982	CABO DE COBRE ISOLAMENTO ANTI-CHAMA 450/750V 6MM2, FLEXIVEL, TP FORESPALSTALCOA OU EQUIV	SINAPI	M	0,97796135	2,92	2,86
00002709	SEM PROCESSO DE DESATIVACAO! ENXADA ESTREITA DE *240 X 230* MM, SEM CABO	SINAPI	UN	0,00039706	18,00	0,01
00012892	LUVA RASPA DE COURO, CANO CURTO	SINAPI	PAR	0,00188942	6,75	0,01
00002711	CARRO-DE-MAO CACAMBA METALICA E PNEU MACICO	SINAPI	UN	0,00039706	105,68	0,04
00012894	CAPA P/ CHUVA	SINAPI	UN	0,00188942	21,03	0,04
TOTAL MATERIAL:						3,05
VALOR COM ENCARGOS:						4,50
VALOR BDI (24.52%):						1,10
VALOR COM BDI:						5,60



13.4.4. 73860/011 - CABO DE COBRE ISOLADO PVC 450/750V 10MM2 RESISTENTE A CHAMA - FORNECIMENTO E INSTALACAO (M)

GERAL		FORNTE	UNID	COEFICIENTE	PREÇO UNITÁRIO	TOTAL
00037371	TRANSPORTE (ENCARGOS COMPLEMENTARES) *COLETADO CAIXA*	SINAPI	H	0,15657422	0,58	0,09
00037373	SEGURO (ENCARGOS COMPLEMENTARES) *COLETADO CAIXA*	SINAPI	H	0,15657422	0,04	0,01
00037370	ALIMENTACAO (ENCARGOS COMPLEMENTARES) *COLETADO CAIXA*	SINAPI	H	0,15657422	1,62	0,25
00037372	EXAMES (ENCARGOS COMPLEMENTARES) *COLETADO CAIXA*	SINAPI	H	0,15657422	0,09	0,01
TOTAL GERAL:						0,36
MAO DE OBRA		FORNTE	UNID	COEFICIENTE	PREÇO UNITÁRIO	TOTAL
00002436	ELETRICISTA	SINAPI	H	0,07828711	9,70	0,76
00006111	SERVENTE	SINAPI	H	0,07828711	6,63	0,52
TOTAL MAO DE OBRA:						1,28
MATERIAL		FORNTE	UNID	COEFICIENTE	PREÇO UNITÁRIO	TOTAL
00012895	CAPACETE PLASTICO RIGIDO	SINAPI	UN	0,00216072	8,89	0,02
00012892	LUVA RASPA DE COURO, CANO CURTO	SINAPI	PAR	0,00216072	6,75	0,01
00000010	BALDE PLASTICO CAP 10L	SINAPI	UN	0,00045406	5,26	0,00
00002711	CARRO-DE-MAO CACAMBA METALICA E PNEU MACICO	SINAPI	UN	0,00045406	105,68	0,05
00012893	BOTA COURO SOLADO DE BORRACHA VULCANIZADA	SINAPI	PAR	0,00216072	25,23	0,05
00012894	CAPA P/ CHUVA	SINAPI	UN	0,00216072	21,03	0,05
00000980	CABO DE COBRE ISOLAMENTO ANTI-CHAMA 450/750V 10MM2, FLEXIVEL, TP FORESPALSTALCOA OU EQUIV	SINAPI	M	0,97858886	5,14	5,03
00002709	SEM PROCESSO DE DESATIVACAO! ENXADA ESTREITA DE *240 X 230* MM, SEM CABO	SINAPI	UN	0,00045406	18,00	0,01
TOTAL MATERIAL:						5,22
VALOR COM ENCARGOS:						6,89
VALOR BDI (24.52%):						1,69
VALOR COM BDI:						8,58

[Handwritten signature]

13.4.5. 73860/012 - CABO DE COBRE ISOLADO PVC 450/750V 16MM2 RESISTENTE A CHAMA - FORNECIMENTO E INSTALACAO (M)

GERAL		FORNTE	UNID	COEFICIENTE	PREÇO UNITÁRIO	TOTAL
00037373	SEGURO (ENCARGOS COMPLEMENTARES) *COLETADO CAIXA*	SINAPI	H	0,17602916	0,04	0,01
00037370	ALIMENTACAO (ENCARGOS COMPLEMENTARES) *COLETADO CAIXA*	SINAPI	H	0,17602916	1,62	0,29
00037371	TRANSPORTE (ENCARGOS COMPLEMENTARES) *COLETADO CAIXA*	SINAPI	H	0,17602916	0,58	0,10
00037372	EXAMES (ENCARGOS COMPLEMENTARES) *COLETADO CAIXA*	SINAPI	H	0,17602916	0,09	0,02
TOTAL GERAL:						0,42
MAO DE OBRA		FORNTE	UNID	COEFICIENTE	PREÇO UNITÁRIO	TOTAL
00002436	ELETRICISTA	SINAPI	H	0,08801458	9,70	0,85
00006111	SERVENTE	SINAPI	H	0,08801458	6,63	0,58

[Handwritten signature]

[Handwritten signature]

[Handwritten signature]

				TOTAL MAO DE OBRA:		1,43
MATERIAL		FONTE	UNID	COEFICIENTE	PREÇO UNITÁRIO	TOTAL
00000010	BALDE PLASTICO CAP 10L	SINAPI	UN	0.00051048	5,26	0,00
00012895	CAPACETE PLASTICO RIGIDO	SINAPI	UN	0.00242920	8,89	0,02
00012893	BOTA COURO SOLADO DE BORRACHA VULCANIZADA	SINAPI	PAR	0.00242920	25,23	0,06
00002709	ITEM PROCESSO DE DESATIVACAO! ENXADA ESTREITA DE *240 X 230* MM, SEM CABO	SINAPI	UN	0.00051048	18,00	0,01
00012892	LUVA RASPA DE COURO, CANO CURTO	SINAPI	PAR	0.00242920	6,75	0,02
00002711	CARRO-DE-MAO CACAMBA METALICA E PNEU MACICO	SINAPI	UN	0.00051048	105,68	0,05
00000979	CABO DE COBRE FLEXIVEL DE 16 MM2, COM ISOLAMENTO ANTI-CHAMA 450/750 V	SINAPI	M	0.97793980	5,95	5,82
00012894	CAPA P/ CHUVA	SINAPI	UN	0.00242920	21,03	0,05
TOTAL MATERIAL:						6,03
VALOR COM ENCARGOS:						7,91
VALOR BDI (24.52%):						1,94
VALOR COM BDI:						9,85



13.4.6. 73860/013 - CABO DE COBRE ISOLADO PVC 450/750V 25MM2 RESISTENTE A CHAMA - FORNECIMENTO E INSTALACAO (M)

GERAL		FONTE	UNID	COEFICIENTE	PREÇO UNITÁRIO	TOTAL
00037371	TRANSPORTE (ENCARGOS COMPLEMENTARES) *COLETADO CAIXA*	SINAPI	H	0.19595780	0,58	0,11
00037373	SEGURO (ENCARGOS COMPLEMENTARES) *COLETADO CAIXA*	SINAPI	H	0.19595780	0,04	0,01
00037370	ALIMENTACAO (ENCARGOS COMPLEMENTARES) *COLETADO CAIXA*	SINAPI	H	0.19595780	1,62	0,32
00037372	EXAMES (ENCARGOS COMPLEMENTARES) *COLETADO CAIXA*	SINAPI	H	0.19595780	0,09	0,02
TOTAL GERAL:						0,46

M:	BRA	FONTE	UNID	COEFICIENTE	PREÇO UNITÁRIO	TOTAL
00002436	ELETRICISTA	SINAPI	H	0,09797890	9,70	0,95
00006111	SERVEnte	SINAPI	H	0,09797890	6,63	0,65
TOTAL MAO DE OBRA:						1,60

MATERIAL		FONTE	UNID	COEFICIENTE	PREÇO UNITÁRIO	TOTAL
00012895	CAPACETE PLASTICO RIGIDO	SINAPI	UN	0.00270422	8,89	0,02
00012892	LUVA RASPA DE COURO, CANO CURTO	SINAPI	PAR	0.00270422	6,75	0,02
00000010	BALDE PLASTICO CAP 10L	SINAPI	UN	0.00056828	5,26	0,00
00002711	CARRO-DE-MAO CACAMBA METALICA E PNEU MACICO	SINAPI	UN	0.00056828	105,68	0,06
00000986	CABO DE COBRE ISOLAMENTO ANTI-CHAMA 450/750V 25MM2, TP PIRASTIC PIRELLI OU EQUIV	SINAPI	M	0.97978895	9,30	9,11
00012893	BOTA COURO SOLADO DE BORRACHA VULCANIZADA	SINAPI	PAR	0.00270422	25,23	0,07
00012894	CAPA P/ CHUVA	SINAPI	UN	0.00270422	21,03	0,06
00002709	ITEM PROCESSO DE DESATIVACAO! ENXADA ESTREITA DE *240 X 230* MM, SEM CABO	SINAPI	UN	0.00056828	18,00	0,01
TOTAL MATERIAL:						9,36
VALOR COM ENCARGOS:						11,44
VALOR BDI (24.52%):						2,81
VALOR COM BDI:						14,25

13.4.6. 73860/014 - CABO DE COBRE ISOLADO PVC 450/750V 50MM2 RESISTENTE A CHAMA - FORNECIMENTO E INSTALACAO (M)

GERAL		FONTE	UNID	COEFICIENTE	PREÇO UNITÁRIO	TOTAL
00037371	TRANSPORTE (ENCARGOS COMPLEMENTARES) *COLETADO CAIXA*	SINAPI	H	0.39306812	0,58	0,23
00037373	SEGURO (ENCARGOS COMPLEMENTARES) *COLETADO CAIXA*	SINAPI	H	0.39306812	0,04	0,02
00037370	ALIMENTACAO (ENCARGOS COMPLEMENTARES) *COLETADO CAIXA*	SINAPI	H	0.39306812	1,62	0,64
00037372	EXAMES (ENCARGOS COMPLEMENTARES) *COLETADO CAIXA*	SINAPI	H	0.39306812	0,09	0,04
TOTAL GERAL:						0,93

MAO DE OBRA		FONTE	UNID	COEFICIENTE	PREÇO UNITÁRIO	TOTAL
00002436	ELETRICISTA	SINAPI	H	0.19653406	9,70	1,91
00006111	SERVEnte	SINAPI	H	0.19653406	6,63	1,30
TOTAL MAO DE OBRA:						3,21

MATERIAL		FONTE	UNID	COEFICIENTE	PREÇO UNITÁRIO	TOTAL
00012895	CAPACETE PLASTICO RIGIDO	SINAPI	UN	0.00542434	8,89	0,05
00012892	LUVA RASPA DE COURO, CANO CURTO	SINAPI	PAR	0.00542434	6,75	0,04
00000010	BALDE PLASTICO CAP 10L	SINAPI	UN	0.00113990	5,26	0,01
00001007	CABO DE COBRE ISOLAMENTO ANTI-CHAMA 450/750V 50MM2, TP PIRASTIC PIRELLI OU EQUIV	SINAPI	M	0.98267030	16,66	16,37
00002711	CARRO-DE-MAO CACAMBA METALICA E PNEU MACICO	SINAPI	UN	0.00113990	105,68	0,12
00012893	BOTA COURO SOLADO DE BORRACHA VULCANIZADA	SINAPI	PAR	0.00542434	25,23	0,14
00012894	CAPA P/ CHUVA	SINAPI	UN	0.00542434	21,03	0,11
00002709	ITEM PROCESSO DE DESATIVACAO! ENXADA ESTREITA DE *240 X 230* MM, SEM CABO	SINAPI	UN	0.00113990	18,00	0,02
TOTAL MATERIAL:						16,86
VALOR COM ENCARGOS:						20,98

VALOR BDI (24.52%):	5,14
VALOR COM BDI:	26,12

13.5.1. C1155 - ELETROCALHA LISA TIPO "U" 100X100MM COM TAMPA, INCLUSIVE CONEXÕES (M)

MAO DE OBRA	FONTES	UNID	COEFICIENTE	PREÇO UNITÁRIO	TOTAL
10042	AJUDANTE DE ELETRICISTA	SEINFRA	H	1,17593785	17,07
12312	ELETRICISTA	SEINFRA	H	1,17593785	21,25
TOTAL MAO DE OBRA:					38,32
MATERIAL	FONTES	UNID	COEFICIENTE	PREÇO UNITÁRIO	TOTAL
11044	DUTO PERFURADO-ELETROCALHA CHAPA DE AÇO (100X100)MM	SEINFRA	M	0,97994821	52,48
TOTAL MATERIAL:					52,48
VALOR COM ENCARGOS:					90,80
VALOR BDI (24.52%):					22,26
VALOR COM BDI:					113,06



13.5.2. 09.13.21 (E) - ELETROCALHA LISA TIPO "U" 100X50MM COM TAMPA, INCLUSIVE CONEXÕES (M)

MAO DE OBRA	FONTES	UNID	COEFICIENTE	PREÇO UNITÁRIO	TOTAL
02044	AJUDANTE DE ELETRICISTA (SGSP)	SIURB	H	0,89044181	9,68
02041	ELETRICISTA (SGSP)	SIURB	H	0,89044181	13,69
TOTAL MAO DE OBRA:					23,37
MATERIAL	FONTES	UNID	COEFICIENTE	PREÇO UNITÁRIO	TOTAL
55025	TAMPA P/ ELETROCALHA GALV. ELETR. - 100MM	SIURB	M	1,11305226	5,65
55002	ELETROCALHA LISA GALV. ELETR. CH14 - 100 X 50MM	SIURB	M	1,11305226	22,65
TOTAL MATERIAL:					28,30
VALOR COM ENCARGOS:					57,36
VALOR BDI (24.52%):					14,06
VALOR COM BDI:					71,42

13.5.3. C1155 - ELETROCALHA LISA TIPO "U" 100X75MM COM TAMPA, INCLUSIVE CONEXÕES (M)

MAO DE OBRA	FONTES	UNID	COEFICIENTE	PREÇO UNITÁRIO	TOTAL
10042	AJUDANTE DE ELETRICISTA	SEINFRA	H	1,17593785	14,52
12312	ELETRICISTA	SEINFRA	H	1,17593785	21,25
TOTAL MAO DE OBRA:					35,77
MATERIAL	FONTES	UNID	COEFICIENTE	PREÇO UNITÁRIO	TOTAL
11044	DUTO PERFURADO-ELETROCALHA CHAPA DE AÇO (100X100)MM	SEINFRA	M	0,97994821	52,48
TOTAL MATERIAL:					52,48
VALOR COM ENCARGOS:					90,80
VALOR BDI (24.52%):					22,26
VALOR COM BDI:					113,06

13.5.4. 09.13.31 (E) - ELETROCALHA LISA TIPO "U" 150X50MM COM TAMPA, INCLUSIVE CONEXÕES (M)

MAO DE OBRA	FONTES	UNID	COEFICIENTE	PREÇO UNITÁRIO	TOTAL
02044	AJUDANTE DE ELETRICISTA (SGSP)	SIURB	H	1,42682301	15,51
02041	ELETRICISTA (SGSP)	SIURB	H	1,42682301	21,93
TOTAL MAO DE OBRA:					37,44
MATERIAL	FONTES	UNID	COEFICIENTE	PREÇO UNITÁRIO	TOTAL
55016	ELETROCALHA LISA GALV. ELETR. CH14 - 150X100MM	SIURB	M	1,11470548	39,04
55027	TAMPA P/ ELETROCALHA GALV. ELETR. - 150MM	SIURB	M	1,11470548	7,64
TOTAL MATERIAL:					46,68
VALOR COM ENCARGOS:					93,23
VALOR BDI (24.52%):					22,86
VALOR COM BDI:					116,09

13.5.5. 09.13.25 (E) - ELETROCALHA LISA TIPO "U" 200X50MM COM TAMPA, INCLUSIVE CONEXÕES (M)

MAO DE OBRA	FONTES	UNID	COEFICIENTE	PREÇO UNITÁRIO	TOTAL
02044	AJUDANTE DE ELETRICISTA (SGSP)	SIURB	H	1,25212569	13,61
02041	ELETRICISTA (SGSP)	SIURB	H	1,25212569	19,25
TOTAL MAO DE OBRA:					32,86
MATERIAL	FONTES	UNID	COEFICIENTE	PREÇO UNITÁRIO	TOTAL
55029	TAMPA P/ ELETROCALHA GALV. ELETR. - 200MM	SIURB	M	1,11796936	9,39
55010	ELETROCALHA LISA GALV. ELETR. CH14 - 200 X 50MM	SIURB	M	1,11796936	34,04
TOTAL MATERIAL:					43,43
VALOR COM ENCARGOS:					84,29
VALOR BDI (24.52%):					20,67
VALOR COM BDI:					104,96

[Handwritten signatures and initials in blue ink]

13.5.6. 09.13.27 (E) - ELETROCALHA LISA TIPO "U" 300X75MM COM TAMPA, INCLUSIVE CONEXÕES (M)

MAO DE OBRA		FONTE	UNID	COEFICIENTE	PREÇO UNITÁRIO	TOTAL
02044	AJUDANTE DE ELETRICISTA (SGSP)	SIURB	H	1,31662737	10,87	14,31
02041	ELETRICISTA (SGSP)	SIURB	H	1,31662737	15,37	20,24
TOTAL MAO DE OBRA:						34,55
MATERIAL		FONTE	UNID	COEFICIENTE	PREÇO UNITÁRIO	TOTAL
55014	ELETROCALHA LISA GALV. ELETR. CH14 - 300 X 50MM	SIURB	M	1,09718948	38,21	41,92
55031	TAMPA P/ ELETROCALHA GALV. ELETR. - 300MM	SIURB	M	1,09718948	13,22	14,50
TOTAL MATERIAL:						56,42
VALOR COM ENCARGOS:						99,39
VALOR BDI (24.52%):						24,37
VALOR COM BDI:						123,76

PREFEITURA MUNICIPAL DE
 TOTAL MAO DE OBRA: 34,55
 TOTAL MATERIAL: 56,42
 VALOR COM ENCARGOS: 99,39
 VALOR BDI (24.52%): 24,37
 VALOR COM BDI: 123,76

13.5.7. IT 25.18.0100 (A) - ELETROCALHA LISA TIPO "U" 500X50MM COM TAMPA, INCLUSIVE CONEXÕES (m)

GERAL		FONTE	UNID	COEFICIENTE	PREÇO UNITÁRIO	TOTAL
EVE00050	3% incidente sobre maõ de obra direta com Encargos Sociais para cobrir despesas de EPI e ferramentas (+ 3.0%)	SCO	%	1,00000000	1,73	1,78
TOTAL GERAL:						1,78
MAO DE OBRA		FONTE	UNID	COEFICIENTE	PREÇO UNITÁRIO	TOTAL
MOD000950	Eletricista - instalacao eletrica predial e industrial comum	SCO	h	0,92478465	12,37	11,44
MOD002450	Servente	SCO	h	0,92478465	9,21	8,52
TOTAL MAO DE OBRA:						19,96
MATERIAL		FONTE	UNID	COEFICIENTE	PREÇO UNITÁRIO	TOTAL
60000	Fixacao - Gancho de suspensao	SCO	un	0,92478465	5,41	5,00
MAT106200	Porca sextavada de aço galvanizado, de 1/4"	SCO	un	1,84956930	0,04	0,07
MAT007550	Arruela lisa de aço galvanizado, de 1/4"	SCO	un	3,69913860	0,03	0,11
MAT019400	Bucha de nylon S-08	SCO	un	1,84956930	0,06	0,11
MAT059850	Fixacao - Barra de tirante rosqueada galvanizada, de 1/4"	SCO	m	0,92478465	1,45	1,34
MAT092550	Parafuso de aço galvanizado, cabeça sextavada, medindo: (1/4"x2")	SCO	un	1,84956930	0,19	0,35
MAT050450	Eletrocalha perfurada com virola, eletrolítico, ref. 4600, de (500x75x3000)mm, Marvitec ou similar	SCO	un	0,32274984	121,68	39,27
TOTAL MATERIAL:						46,25
VALOR COM ENCARGOS:						70,16
VALOR BDI (24.52%):						17,20
VALOR COM BDI:						87,36

13.5.8. C1158 - ELETROCALHA LISA TIPO "U" 50X50MM COM TAMPA, INCLUSIVE CONEXÕES (M)

MAO DE OBRA		FONTE	UNID	COEFICIENTE	PREÇO UNITÁRIO	TOTAL
I0042	AJUDANTE DE ELETRICISTA	SEINFRA	H	0,88190002	14,52	12,81
I2312	ELETRICISTA	SEINFRA	H	0,88190002	18,07	15,94
TOTAL MAO DE OBRA:						28,75
MATERIAL		FONTE	UNID	COEFICIENTE	PREÇO UNITÁRIO	TOTAL
049	DUTO PERFURADO-ELETROCALHA CHAPA DE AÇO (50X50)MM	SEINFRA	M	0,97988891	28,40	27,83
TOTAL MATERIAL:						27,83
VALOR COM ENCARGOS:						56,57
VALOR BDI (24.52%):						13,87
VALOR COM BDI:						70,44

13.5.9. C1159 - ELETROCALHA LISA TIPO "U" 75X50MM COM TAMPA, INCLUSIVE CONEXÕES (M)

MAO DE OBRA		FONTE	UNID	COEFICIENTE	PREÇO UNITÁRIO	TOTAL
I0042	AJUDANTE DE ELETRICISTA	SEINFRA	H	0,97986876	14,52	14,23
I2312	ELETRICISTA	SEINFRA	H	0,97986876	18,07	17,71
TOTAL MAO DE OBRA:						31,94
MATERIAL		FONTE	UNID	COEFICIENTE	PREÇO UNITÁRIO	TOTAL
I1051	DUTO PERFURADO-ELETROCALHA CHAPA DE AÇO (75X75)MM	SEINFRA	M	0,97986876	30,00	29,40
TOTAL MATERIAL:						29,40
VALOR COM ENCARGOS:						61,33
VALOR BDI (24.52%):						15,04
VALOR COM BDI:						76,37

13.5.10. C1159 - ELETROCALHA LISA TIPO "U" 75X75MM COM TAMPA, INCLUSIVE CONEXÕES (M)

MAO DE OBRA		FONTE	UNID	COEFICIENTE	PREÇO UNITÁRIO	TOTAL
I0042	AJUDANTE DE ELETRICISTA	SEINFRA	H	0,97986876	14,52	14,23
I2312	ELETRICISTA	SEINFRA	H	0,97986876	18,07	17,71
TOTAL MAO DE OBRA:						31,94

MATERIAL		FONTE	UNID	COEFICIENTE	PREÇO UNITÁRIO	TOTAL
I1051	DUTO PERFURADO-ELETROCALHA CHAPA DE AÇO (75X75)MM	SEINFRA	M	0,97986876	30,00	29,40
TOTAL MATERIAL:						29,40
VALOR COM ENCARGOS:						61,33
VALOR BDI (24.52%):						15,04
VALOR COM BDI:						76,37

13.5.11. S08695 - SUPORTE VERTICAL ELETROCALHA 120X146MM (un)

MAO DE OBRA		FONTE	UNID	COEFICIENTE	PREÇO UNITÁRIO	TOTAL
I02436S	Eletricista	ORSE	h	0,19462055	9,37	1,82
I06111S	Servente	ORSE	h	0,19462055	6,63	1,29
TOTAL MAO DE OBRA:						3,11

MATERIAL		FONTE	UNID	COEFICIENTE	PREÇO UNITÁRIO	TOTAL
I12895S	Capacete plastico rigido	ORSE	un	0,00023354		0,00
I00158	Almoço (Participação do empregador)	ORSE	un	0,03962474	4,50	0,18
I11240	Alicate com isolamento	ORSE	un	0,00003892	17,95	0,00
I12894S	Capa p/ chuva	ORSE	un	0,00007784	24,92	0,00
I04728	Talhadeira chata 10"	ORSE	un	0,00005839	6,89	0,00
I12893S	Bota couro solado de borracha vulcanizada	ORSE	par	0,00029193	29,90	0,01
I11242	Chave inglesa 12"	ORSE	un	0,00001946	33,50	0,00
I02378	Vale transporte	ORSE	un	0,03104197	2,70	0,08
I02711S	Carro-de-mao cacamba metalica e pneu macico	ORSE	un	0,00003892	100,86	0,00
I10492	Cesta Básica	ORSE	un	0,00175158	80,00	0,14
I03638	Suporte vertical 100 x 100 mm para fixação de eletrocalha metálica (ref.: Mopa ou similar)	ORSE	un	0,97310275	3,99	3,88
I04729	Marreta 1 kg com cabo	ORSE	un	0,00001946	15,39	0,00
I12892S	Luva raspa de couro, cano curto	ORSE	par	0,00089526	8,00	0,01
I00941	Fardamento	ORSE	un	0,00058386	48,00	0,03
I01651	Óculos branco proteção	ORSE	pr	0,00031140	5,00	0,00
I10599	Protetor solar fps 30	ORSE	un	0,00070064	31,26	0,02
I11241	Alicate volt-ampere metro	ORSE	un	0,00003892	49,10	0,00
I10596	Protetor auricular	ORSE	un	0,00175158	1,60	0,00
I10579	Chave de fenda chata 30 cm	ORSE	un	0,00003892	12,99	0,00
I10788	Pá quadrada	ORSE	un	0,00003892	17,29	0,00
TOTAL MATERIAL:						4,36

SERVICO		FONTE	UNID	COEFICIENTE	PREÇO UNITÁRIO	TOTAL
I10761	Refeição - café da manhã (café com leite e dois pães com manteiga)	ORSE	un	0,03962474	2,50	0,10
I10517	Exames admissionais/demissionais (checkup)	ORSE	cj	0,00015570	197,00	0,03
I10362	Seguro de vida e acidente em grupo	ORSE	un	0,00175158	5,65	0,01
TOTAL SERVICO:						0,14
VALOR COM ENCARGOS:						7,67
VALOR BDI (24.52%):						1,88
VALOR COM BDI:						9,55

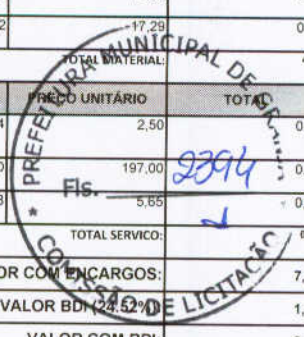
13.5.12. S08695 - SUPORTE VERTICAL ELETROCALHA 120X160MM (un)

MAO DE OBRA		FONTE	UNID	COEFICIENTE	PREÇO UNITÁRIO	TOTAL
I02436S	Eletricista	ORSE	h	0,19462055	9,37	1,82
I06111S	Servente	ORSE	h	0,19462055	6,63	1,29
TOTAL MAO DE OBRA:						3,11

MATERIAL		FONTE	UNID	COEFICIENTE	PREÇO UNITÁRIO	TOTAL
I12895S	Capacete plastico rigido	ORSE	un	0,00023354	10,54	0,00
I00158	Almoço (Participação do empregador)	ORSE	un	0,03962474	4,50	0,18
I11240	Alicate com isolamento	ORSE	un	0,00003892	17,95	0,00
I12894S	Capa p/ chuva	ORSE	un	0,00007784	24,92	0,00
I04728	Talhadeira chata 10"	ORSE	un	0,00005839	6,89	0,00
I12893S	Bota couro solado de borracha vulcanizada	ORSE	par	0,00029193	29,90	0,01
I11242	Chave inglesa 12"	ORSE	un	0,00001946	33,50	0,00
I02378	Vale transporte	ORSE	un	0,03104197	2,70	0,08
I02711S	Carro-de-mao cacamba metalica e pneu macico	ORSE	un	0,00003892	100,86	0,00
I10492	Cesta Básica	ORSE	un	0,00175158	80,00	0,14
I03638	Suporte vertical 100 x 100 mm para fixação de eletrocalha metálica (ref.: Mopa ou similar)	ORSE	un	0,97310275	3,99	3,88
I04729	Marreta 1 kg com cabo	ORSE	un	0,00001946	15,39	0,00
I12892S	Luva raspa de couro, cano curto	ORSE	par	0,00089526	8,00	0,01
I00941	Fardamento	ORSE	un	0,00058386	48,00	0,03
I01651	Óculos branco proteção	ORSE	pr	0,00031140	5,00	0,00

I10599	Protetor solar fps 30	ORSE	un	0,00070064	31,26	0,02
I11241	Alicate volt-ampermetro	ORSE	un	0,00003892	49,10	0,00
I10596	Protetor auricular	ORSE	un	0,00175158	1,60	0,00
I10579	Chave de fenda chata 30 cm	ORSE	un	0,00003892	12,99	0,00
I10788	Pá quadrada	ORSE	un	0,00003892	17,29	0,00
					TOTAL MATERIAL:	4,38

SERVICO	DESCRICO	FORTE	UNID	COEFICIENTE	PREÇO UNITÁRIO	TOTAL
I10761	Refeição - café da manhã (café com leite e dois pães com manteiga)	ORSE	un	0,03962474	2,50	0,10
I10517	Exames admissionais/demissionais (checkup)	ORSE	cj	0,00015570	197,00	0,03
I10362	Seguro de vida e acidente em grupo	ORSE	un	0,00175158	5,65	0,01
					TOTAL SERVICOS:	9,14
					VALOR COM ENCARGOS:	7,67
					VALOR BDI (24,52%):	1,88
					VALOR COM BDI:	9,55



13.5.13. S08695 - SUPORTE VERTICAL ELETROCALHA 120X204MM (un)

MAO DE OBRA	DESCRICO	FORTE	UNID	COEFICIENTE	PREÇO UNITÁRIO	TOTAL
I024365	Eletricista	ORSE	h	0,19462055	9,37	1,82
I061115	Servente	ORSE	h	0,19462055	6,63	1,29
					TOTAL MAO DE OBRA:	3,11

MATERIAL	DESCRICO	FORTE	UNID	COEFICIENTE	PREÇO UNITÁRIO	TOTAL
I128955	Capacete plastico rigido	ORSE	un	0,00023354	10,54	0,00
I00158	Almoço (Participação do empregador)	ORSE	un	0,03962474	4,50	0,18
I11240	Alicate com isolamento	ORSE	un	0,00003892	17,95	0,00
I128945	Capa p/ chuva	ORSE	un	0,00007784	24,92	0,00
I04728	Talhadeira chata 10"	ORSE	un	0,00005839	6,89	0,00
I128935	Bota couro solado de borracha vulcanizada	ORSE	par	0,00029193	29,90	0,01
I11242	Chave inglesa 12"	ORSE	un	0,00001946	33,50	0,00
I02378	Vale transporte	ORSE	un	0,03104197	2,70	0,08
I027115	Carro-de-mao cacamba metalica e pneu macico	ORSE	un	0,00003892	100,86	0,00
I10492	Cesta Básica	ORSE	un	0,00175158	80,00	0,14
I03638	Suporte vertical 100 x 100 mm para fixação de eletrocalha metálica (ref.: Mopa ou similar)	ORSE	un	0,97310275	3,99	3,88
I04729	Marreta 1 kg com cabo	ORSE	un	0,00001946	15,39	0,00
I128925	Luva raspa de couro, cano curto	ORSE	par	0,00089526	8,00	0,01
I00941	Fardamento	ORSE	un	0,00058386	48,00	0,03
I01651	Óculos branco proteção	ORSE	pr	0,00031140	5,00	0,00
I10599	Protetor solar fps 30	ORSE	un	0,00070064	31,26	0,02
I11241	Alicate volt-ampermetro	ORSE	un	0,00003892	49,10	0,00
I10596	Protetor auricular	ORSE	un	0,00175158	1,60	0,00
I10579	Chave de fenda chata 30 cm	ORSE	un	0,00003892	12,99	0,00
I10788	Pá quadrada	ORSE	un	0,00003892	17,29	0,00
					TOTAL MATERIAL:	4,38

SERVICO	DESCRICO	FORTE	UNID	COEFICIENTE	PREÇO UNITÁRIO	TOTAL
I10761	Refeição - café da manhã (café com leite e dois pães com manteiga)	ORSE	un	0,03962474	2,50	0,10
I10517	Exames admissionais/demissionais (checkup)	ORSE	cj	0,00015570	197,00	0,03
I10362	Seguro de vida e acidente em grupo	ORSE	un	0,00175158	5,65	0,01
					TOTAL SERVICOS:	9,14
					VALOR COM ENCARGOS:	7,67
					VALOR BDI (24,52%):	1,88
					VALOR COM BDI:	9,55

[Handwritten signature]

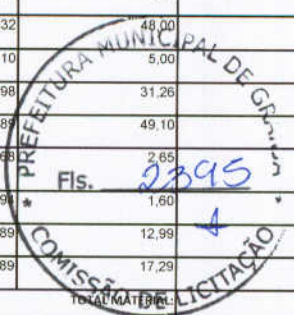
13.5.14. S08685 - SUPORTE VERTICAL ELETROCALHA 70X125MM (un)

MAO DE OBRA	DESCRICO	FORTE	UNID	COEFICIENTE	PREÇO UNITÁRIO	TOTAL
I024365	Eletricista	ORSE	h	0,19443714	9,37	1,82
I061115	Servente	ORSE	h	0,19443714	6,63	1,29
					TOTAL MAO DE OBRA:	3,11

MATERIAL	DESCRICO	FORTE	UNID	COEFICIENTE	PREÇO UNITÁRIO	TOTAL
I128955	Capacete plastico rigido	ORSE	un	0,00023332	10,54	0,00
I00158	Almoço (Participação do empregador)	ORSE	un	0,03958740	4,50	0,18
I11240	Alicate com isolamento	ORSE	un	0,00003889	17,95	0,00
I128945	Capa p/ chuva	ORSE	un	0,00007778	24,92	0,00
I04728	Talhadeira chata 10"	ORSE	un	0,00005833	6,89	0,00
I128935	Bota couro solado de borracha vulcanizada	ORSE	par	0,00029166	29,90	0,01
I11242	Chave inglesa 12"	ORSE	un	0,00001944	33,50	0,00

[Handwritten signature]

102378	Vale transporte	ORSE	un	0.03101272	2,70	0,08	
1027115	Carro-de-mao cacamba metalica e pneu macico	ORSE	un	0.00003889	100,86	0,00	
110492	Cesta Básica	ORSE	un	0.00174994	80,00	0,14	
104729	Marreta 1 kg com cabo	ORSE	un	0.00001944	15,39	0,00	
1128925	Luva raspa de couro, cano curto	ORSE	par	0.00089442	8,00	0,01	
100941	Fardamento	ORSE	un	0.00058332	48,00	0,03	
101651	Óculos branco proteção	ORSE	pr	0.00031110	5,00	0,00	
110599	Protetor solar fps 30	ORSE	un	0.00069998	31,26	0,02	
111241	Alicate volt-ampermetro	ORSE	un	0.00003889	49,10	0,00	
103980	Suporte vertical 100 x 75 mm para fixação de eletrocalha metálica (ref.: mopa ou similar)	ORSE	un	0.97218526	2,65	2,58	
110596	Protetor auricular	ORSE	un	0.00174994	1,60	0,00	
110579	Chave de fenda chata 30 cm	ORSE	un	0.00003889	12,99	0,00	
110788	Pá quadrada	ORSE	un	0.00003889	17,29	0,00	
						TOTAL MATERIAL:	3,05



SERVICO	MAO DE OBRA	FONTE	UNID	COEFICIENTE	PREÇO UNITÁRIO	TOTAL	
110761	Refeição - café da manhã (café com leite e dois pães com manteiga)	ORSE	un	0.03958740	2,50	0,10	
110517	Exames admissionais/demissionais (checkup)	ORSE	cj	0.00015554	197,00	0,03	
110362	Seguro de vida e acidente em grupo	ORSE	un	0.00174994	5,65	0,01	
						TOTAL SERVIÇO:	0,14
						VALOR COM ENCARGOS:	6,36
						VALOR BDI (24.52%):	1,56
						VALOR COM BDI:	7,92

13.5.15. S08695 - SUPORTE VERTICAL ELETROCALHA 70X154MM (un)

MAO DE OBRA	FONTE	UNID	COEFICIENTE	PREÇO UNITÁRIO	TOTAL	
1024365	Eletricista	ORSE	h	0.19462055	9,37	1,82
1061115	Servente	ORSE	h	0.19462055	6,63	1,29
					TOTAL MAO DE OBRA:	3,11

MATERIAL	FONTE	UNID	COEFICIENTE	PREÇO UNITÁRIO	TOTAL	
1128955	Capacete plastico rigido	ORSE	un	0.00023354	10,54	0,00
100158	Almoço (Participação do empregador)	ORSE	un	0.03962474	4,50	0,18
111240	Alicate com isolamento	ORSE	un	0.00003892	17,95	0,00
1128945	Capa p/ chuva	ORSE	un	0.00007784	24,92	0,00
104728	Talhadeira chata 10"	ORSE	un	0.00005839	6,89	0,00
1128935	Bota couro solado de borracha vulcanizada	ORSE	par	0.00029193	29,90	0,01
111242	Chave inglesa 12"	ORSE	un	0.00001946	33,50	0,00
102378	Vale transporte	ORSE	un	0.03104197	2,70	0,08
1027115	Carro-de-mao cacamba metalica e pneu macico	ORSE	un	0.00003892	100,86	0,00
110492	Cesta Básica	ORSE	un	0.00175158	80,00	0,14
103638	Suporte vertical 100 x 100 mm para fixação de eletrocalha metálica (ref.: Mopa ou similar)	ORSE	un	0.97310275	3,99	3,88
104729	Marreta 1 kg com cabo	ORSE	un	0.00001946	15,39	0,00
1128925	Luva raspa de couro, cano curto	ORSE	par	0.00089526	8,00	0,01
100941	Fardamento	ORSE	un	0.00058386	48,00	0,03
101651	Óculos branco proteção	ORSE	pr	0.00031140	5,00	0,00
110599	Protetor solar fps 30	ORSE	un	0.00070064	31,26	0,02
111241	Alicate volt-ampermetro	ORSE	un	0.00003892	49,10	0,00
110596	Protetor auricular	ORSE	un	0.00175158	1,60	0,00
110579	Chave de fenda chata 30 cm	ORSE	un	0.00003892	12,99	0,00
110788	Pá quadrada	ORSE	un	0.00003892	17,29	0,00
					TOTAL MATERIAL:	4,38

SERVICO	MAO DE OBRA	FONTE	UNID	COEFICIENTE	PREÇO UNITÁRIO	TOTAL	
110761	Refeição - café da manhã (café com leite e dois pães com manteiga)	ORSE	un	0.03962474	2,50	0,10	
110517	Exames admissionais/demissionais (checkup)	ORSE	cj	0.00015570	197,00	0,03	
110362	Seguro de vida e acidente em grupo	ORSE	un	0.00175158	5,65	0,01	
						TOTAL SERVIÇO:	0,14
						VALOR COM ENCARGOS:	7,67
						VALOR BDI (24.52%):	1,88
						VALOR COM BDI:	9,55

13.5.16. S08695 - SUPORTE VERTICAL ELETROCALHA 70X183 (un)

MAO DE OBRA	FONTE	UNID	COEFICIENTE	PREÇO UNITÁRIO	TOTAL	
1024365	Eletricista	ORSE	h	0.19462055	9,37	1,82
1061115	Servente	ORSE	h	0.19462055	6,63	1,29
					TOTAL MAO DE OBRA:	3,11

MATERIAL		FONTE	UNID	COEFICIENTE	PREÇO UNITÁRIO	TOTAL
I128955	Capacete plastico rigido	ORSE	un	0,00023354	10,54	0,00
I00158	Almoço (Participação do empregador)	ORSE	un	0,03962474	4,50	0,18
I11240	Alicate com isolamento	ORSE	un	0,00003892	17,95	0,00
I128945	Capa p/ chuva	ORSE	un	0,00007784	24,92	0,00
I01728	Talhadeira chata 10"	ORSE	un	0,00005839	6,89	0,00
I128935	Bota couro solado de borracha vulcanizada	ORSE	par	0,00029193	29,90	0,01
I11242	Chave inglesa 12"	ORSE	un	0,00001946	33,50	0,00
I02378	Vale transporte	ORSE	un	0,03104197	2,70	0,08
I027115	Carro-de-mao cacamba metalica e pneu macico	ORSE	un	0,00003892	100,86	0,00
I10492	Cesta Básica	ORSE	un	0,00175158	80,00	0,14
I03638	Suporte vertical 100 x 100 mm para fixação de eletrocalha metálica (ref.: Mopa ou similar)	ORSE	un	0,97310275	3,99	3,88
I04729	Marreta 1 kg com cabo	ORSE	un	0,00001946	15,39	0,00
I128925	Luva raspa de couro, cano curto	ORSE	par	0,00089526	8,00	0,01
I00941	Fardamento	ORSE	un	0,00058386	48,00	0,03
I01651	Óculos branco proteção	ORSE	pr	0,00031140	5,00	0,00
I10599	Protetor solar fps 30	ORSE	un	0,00070064	31,26	0,02
I11241	Alicate volt-ampermetro	ORSE	un	0,00003892	49,10	0,00
I10596	Protetor auricular	ORSE	un	0,00175158	1,60	0,00
I10579	Chave de fenda chata 30 cm	ORSE	un	0,00003892	12,99	0,00
I10788	Pá quadrada	ORSE	un	0,00003892	17,29	0,00
TOTAL MATERIAL:						4,38



SERVICO		FONTE	UNID	COEFICIENTE	PREÇO UNITÁRIO	TOTAL
I10761	Refeição - café da manhã (café com leite e dois pães com manteiga)	ORSE	un	0,03962474	2,50	0,10
I10517	Exames admissionais/demissionais (checkup)	ORSE	cj	0,00015570	197,00	0,03
I10362	Seguro de vida e acidente em grupo	ORSE	un	0,00175158	5,65	0,01
TOTAL SERVICOS:						0,14
VALOR COM ENCARGOS:						7,67
VALOR BDI (24.52%):						1,88
VALOR COM BDI:						9,55

13.5.17. S08695 - SUPORTE VERTICAL ELETROCALHA 70X81MM (un)

MAO DE OBRA		FONTE	UNID	COEFICIENTE	PREÇO UNITÁRIO	TOTAL
I024365	Eletricista	ORSE	h	0,19462055	9,37	1,82
I061115	Servente	ORSE	h	0,19462055	6,63	1,29
TOTAL MAO DE OBRA:						3,11

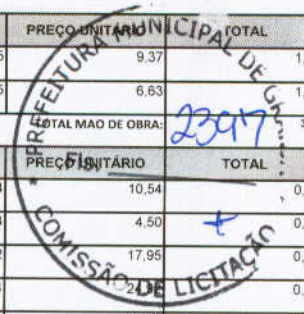
MATERIAL		FONTE	UNID	COEFICIENTE	PREÇO UNITÁRIO	TOTAL
I128955	Capacete plastico rigido	ORSE	un	0,00023354	10,54	0,00
I00158	Almoço (Participação do empregador)	ORSE	un	0,03962474	4,50	0,18
I11240	Alicate com isolamento	ORSE	un	0,00003892	17,95	0,00
I128945	Capa p/ chuva	ORSE	un	0,00007784	24,92	0,00
I01728	Talhadeira chata 10"	ORSE	un	0,00005839	6,89	0,00
I128935	Bota couro solado de borracha vulcanizada	ORSE	par	0,00029193	29,90	0,01
I11242	Chave inglesa 12"	ORSE	un	0,00001946	33,50	0,00
I02378	Vale transporte	ORSE	un	0,03104197	2,70	0,08
I027115	Carro-de-mao cacamba metalica e pneu macico	ORSE	un	0,00003892	100,86	0,00
I10492	Cesta Básica	ORSE	un	0,00175158	80,00	0,14
I03638	Suporte vertical 100 x 100 mm para fixação de eletrocalha metálica (ref.: Mopa ou similar)	ORSE	un	0,97310275	3,99	3,88
I04729	Marreta 1 kg com cabo	ORSE	un	0,00001946	15,39	0,00
I128925	Luva raspa de couro, cano curto	ORSE	par	0,00089526	8,00	0,01
I00941	Fardamento	ORSE	un	0,00058386	48,00	0,03
I01651	Óculos branco proteção	ORSE	pr	0,00031140	5,00	0,00
I10599	Protetor solar fps 30	ORSE	un	0,00070064	31,26	0,02
I11241	Alicate volt-ampermetro	ORSE	un	0,00003892	49,10	0,00
I10596	Protetor auricular	ORSE	un	0,00175158	1,60	0,00
I10579	Chave de fenda chata 30 cm	ORSE	un	0,00003892	12,99	0,00
I10788	Pá quadrada	ORSE	un	0,00003892	17,29	0,00
TOTAL MATERIAL:						4,38

SERVICO		FONTE	UNID	COEFICIENTE	PREÇO UNITÁRIO	TOTAL
I10761	Refeição - café da manhã (café com leite e dois pães com manteiga)	ORSE	un	0,03962474	2,50	0,10
I10517	Exames admissionais/demissionais (checkup)	ORSE	cj	0,00015570	197,00	0,03
I10362	Seguro de vida e acidente em grupo	ORSE	un	0,00175158	5,65	0,01
TOTAL SERVICOS:						0,14
VALOR COM ENCARGOS:						7,67

VALOR BDI (24.52%):	1,88
VALOR COM BDI:	9,55

13.5.18. S08695 - SUPORTE VERTICAL ELETROCALHA 70X96MM (un)

MAO DE OBRA		FONTE	UNID	COEFICIENTE	PREÇO UNITÁRIO	TOTAL
1024365	Eletricista	ORSE	h	0,19462055	9,37	1,82
1061115	Servente	ORSE	h	0,19462055	6,63	1,29
TOTAL MAO DE OBRA:						3,11
MATERIAL		FONTE	UNID	COEFICIENTE	PREÇO UNITÁRIO	TOTAL
1128955	Capacete plastico rígido	ORSE	un	0,00023354	10,54	0,00
100158	Almoço (Participação do empregador)	ORSE	un	0,03962474	4,50	0,18
111240	Alicate com isolamento	ORSE	un	0,00003892	17,95	0,00
1128945	Capa p/ chuva	ORSE	un	0,00007784	24,92	0,00
104728	Talhadeira chata 10"	ORSE	un	0,00005839	6,89	0,00
1128935	Bota couro solado de borracha vulcanizada	ORSE	par	0,00029193	29,90	0,01
111242	Chave inglesa 12"	ORSE	un	0,00001946	33,50	0,00
102378	Vale transporte	ORSE	un	0,03104197	2,70	0,08
1027115	Carro-de-mao cacamba metálica e pneu macio	ORSE	un	0,00003892	100,86	0,00
110492	Cesta Básica	ORSE	un	0,00175158	80,00	0,14
103638	Suporte vertical 100 x 100 mm para fixação de eletrocalha metálica (ref.: Mopa ou similar)	ORSE	un	0,97310275	3,99	3,88
104729	Marreta 1 kg com cabo	ORSE	un	0,00001946	15,39	0,00
1128925	Luva raspa de couro, cano curto	ORSE	par	0,00089526	8,00	0,01
100941	Fardamento	ORSE	un	0,00058386	48,00	0,03
110599	Protetor solar fps 30	ORSE	pr	0,00031140	5,00	0,00
111241	Alicate volt-ampermetro	ORSE	un	0,00003892	31,26	0,02
110596	Protetor auricular	ORSE	un	0,00175158	1,60	0,00
110579	Chave de fenda chata 30 cm	ORSE	un	0,00003892	12,99	0,00
110788	Pá quadrada	ORSE	un	0,00003892	17,29	0,00
TOTAL MATERIAL:						4,35
SERVICO		FONTE	UNID	COEFICIENTE	PREÇO UNITÁRIO	TOTAL
110761	Refeição - café da manhã (café com leite e dois pães com manteiga)	ORSE	un	0,03962474	2,50	0,10
110517	Exames admissionais/demissionais (checkup)	ORSE	cj	0,00015570	197,00	0,03
110362	Seguro de vida e acidente em grupo	ORSE	un	0,00175158	5,65	0,01
TOTAL SERVICOS:						0,14
VALOR COM ENCARGOS:						7,67
VALOR BDI (24.52%):						1,88
VALOR COM BDI:						9,55



13.5.19. S08695 - SUPORTE VERTICAL ELETROCALHA 95X114MM (un)

MAO DE OBRA		FONTE	UNID	COEFICIENTE	PREÇO UNITÁRIO	TOTAL
1024365	Eletricista	ORSE	h	0,19462055	9,37	1,82
1061115	Servente	ORSE	h	0,19462055	6,63	1,29
TOTAL MAO DE OBRA:						3,11
MATERIAL		FONTE	UNID	COEFICIENTE	PREÇO UNITÁRIO	TOTAL
1128955	Capacete plastico rígido	ORSE	un	0,00023354	10,54	0,00
100158	Almoço (Participação do empregador)	ORSE	un	0,03962474	4,50	0,18
111240	Alicate com isolamento	ORSE	un	0,00003892	17,95	0,00
1128945	Capa p/ chuva	ORSE	un	0,00007784	24,92	0,00
104728	Talhadeira chata 10"	ORSE	un	0,00005839	6,89	0,00
1128935	Bota couro solado de borracha vulcanizada	ORSE	par	0,00029193	29,90	0,01
111242	Chave inglesa 12"	ORSE	un	0,00001946	33,50	0,00
102378	Vale transporte	ORSE	un	0,03104197	2,70	0,08
1027115	Carro-de-mao cacamba metálica e pneu macio	ORSE	un	0,00003892	100,86	0,00
110492	Cesta Básica	ORSE	un	0,00175158	80,00	0,14
103638	Suporte vertical 100 x 100 mm para fixação de eletrocalha metálica (ref.: Mopa ou similar)	ORSE	un	0,97310275	3,99	3,88
104729	Marreta 1 kg com cabo	ORSE	un	0,00001946	15,39	0,00
1128925	Luva raspa de couro, cano curto	ORSE	par	0,00089526	8,00	0,01
100941	Fardamento	ORSE	un	0,00058386	48,00	0,03
101651	Óculos branco proteção	ORSE	pr	0,00031140	5,00	0,00
110599	Protetor solar fps 30	ORSE	un	0,00070064	31,26	0,02
111241	Alicate volt-ampermetro	ORSE	un	0,00003892	49,10	0,00
110596	Protetor auricular	ORSE	un	0,00175158	1,60	0,00
110579	Chave de fenda chata 30 cm	ORSE	un	0,00003892	12,99	0,00

Handwritten signatures and initials in blue ink are present over the bottom half of the table, including a large signature across the middle and several initials at the bottom right.

I10788	Pá quadrada	ORSE	un	0,00003892	17,29	0,00
					TOTAL MATERIAL:	4,38
SERVICO		FONTE	UNID	COEFICIENTE	PREÇO UNITÁRIO	TOTAL
I10761	Refeição - café da manhã (café com leite e dois pães com manteiga)	ORSE	un	0,03962474	2,50	0,10
I10517	Exames admissionais/demissionais (checkup)	ORSE	cj	0,00015570		0,03
I10362	Seguro de vida e acidente em grupo	ORSE	un	0,00175158	5,65	0,01
					TOTAL SERVICOS:	0,14
					VALOR COM ENCARGOS:	7,67
					VALOR BDI (24.52%):	1,88
					VALOR COM BDI:	9,55

13.5.20. S09524 - TALA PLANA PERFURADA 50MM (un)

MAO DE OBRA		FONTE	UNID	COEFICIENTE	PREÇO UNITÁRIO	TOTAL
I024365	Eletricista	ORSE	h	0,19379742	9,37	1,82
I061115	Servente	ORSE	h	0,19379742	6,63	1,29
					TOTAL MAO DE OBRA:	3,11
MATERIAL		FONTE	UNID	COEFICIENTE	PREÇO UNITÁRIO	TOTAL
I128955	Capacete plastico rigido	ORSE	un	0,00023256	10,54	0,00
I00158	Almoço (Participação do empregador)	ORSE	un	0,03945716	4,50	0,18
I11240	Alicate com isolamento	ORSE	un	0,00003876	17,95	0,00
I128945	Capa p/ chuva	ORSE	un	0,00007752	24,92	0,00
I04728	Talhadeira chata 10"	ORSE	un	0,00005814	6,89	0,00
I128935	Bota couro solado de borracha vulcanizada	ORSE	par	0,00029070	29,90	0,01
I11242	Chave inglesa 12"	ORSE	un	0,00001938	33,50	0,00
I02378	Vale transporte	ORSE	un	0,03091069	2,70	0,08
I027115	Carro-de-mao cacamba metalica e pneu macico	ORSE	un	0,00003876	100,86	0,00
I10492	Cesta Básica	ORSE	un	0,00174418	80,00	0,14
I04729	Marreta 1 kg com cabo	ORSE	un	0,00001938	15,39	0,00
I128925	Luva raspa de couro, cano curto	ORSE	par	0,00089146	8,00	0,01
I00941	Fardamento	ORSE	un	0,00058140	48,00	0,03
I01651	Óculos branco proteção	ORSE	pr	0,00031008	5,00	0,00
I10599	Protetor solar fps 30	ORSE	un	0,00069768	31,26	0,02
I11241	Alicate volt-ampere metro	ORSE	un	0,00003876	49,10	0,00
I09705	Tala plana perfurada 50mm	ORSE	un	0,96898712	1,01	0,98
I10596	Protetor auricular	ORSE	un	0,00174418	1,60	0,00
I10579	Chave de fenda chata 30 cm	ORSE	un	0,00003876	12,99	0,00
I10788	Pá quadrada	ORSE	un	0,00003876	17,29	0,00
					TOTAL MATERIAL:	1,45
SERVICO		FONTE	UNID	COEFICIENTE	PREÇO UNITÁRIO	TOTAL
I10761	Refeição - café da manhã (café com leite e dois pães com manteiga)	ORSE	un	0,03945716	2,50	0,10
I10517	Exames admissionais/demissionais (checkup)	ORSE	cj	0,00015504	197,00	0,03
I10362	Seguro de vida e acidente em grupo	ORSE	un	0,00174418	5,65	0,01
					TOTAL SERVICOS:	0,14
					VALOR COM ENCARGOS:	4,75
					VALOR BDI (24.52%):	1,16
					VALOR COM BDI:	5,91

13.5.21. S09524 - TALA PLANA PERFURADA 75MM (un)

MAO DE OBRA		FONTE	UNID	COEFICIENTE	PREÇO UNITÁRIO	TOTAL
I024365	Eletricista	ORSE	h	0,19379742	9,37	1,82
I061115	Servente	ORSE	h	0,19379742	6,63	1,29
					TOTAL MAO DE OBRA:	3,11
MATERIAL		FONTE	UNID	COEFICIENTE	PREÇO UNITÁRIO	TOTAL
I128955	Capacete plastico rigido	ORSE	un	0,00023256	10,54	0,00
I00158	Almoço (Participação do empregador)	ORSE	un	0,03945716	4,50	0,18
I11240	Alicate com isolamento	ORSE	un	0,00003876	17,95	0,00
I128945	Capa p/ chuva	ORSE	un	0,00007752	24,92	0,00
I04728	Talhadeira chata 10"	ORSE	un	0,00005814	6,89	0,00
I128935	Bota couro solado de borracha vulcanizada	ORSE	par	0,00029070	29,90	0,01
I11242	Chave inglesa 12"	ORSE	un	0,00001938	33,50	0,00
I02378	Vale transporte	ORSE	un	0,03091069	2,70	0,08
I027115	Carro-de-mao cacamba metalica e pneu macico	ORSE	un	0,00003876	100,86	0,00
I10492	Cesta Básica	ORSE	un	0,00174418	80,00	0,14
I04729	Marreta 1 kg com cabo	ORSE	un	0,00001938	15,39	0,00

1128925	Luva raspa de couro, cano curto	ORSE	par	0,00089146	8,00	0,01
100941	Fardamento	ORSE	un	0,00058140	48,00	0,03
101651	Óculos branco proteção	ORSE	pr	0,00031008	5,00	0,00
110599	Protetor solar fps 30	ORSE	un	0,00069768	31,26	0,02
111241	Alicate volt-amperemetro	ORSE	un	0,00003876	49,10	0,00
109705	Tala plana perfurada 50mm	ORSE	un	0,96898712		0,98
110596	Protetor auricular	ORSE	un	0,00174418	1,60	0,00
110579	Chave de fenda chata 30 cm	ORSE	un	0,00003876	12,99	0,00
110788	Pá quadrada	ORSE	un	0,00003876	17,29	0,00

PREFEITURA MUNICIPAL DE GRUÍOS
 COMISSÃO DE LICITAÇÃO
 TOTAL MATERIAL: 23919,5
 PREÇO UNITÁRIO: 2,50
 TOTAL: 0,10

SERVICO	DESCRICO	FONTE	UNID	COEFICIENTE	PREÇO UNITÁRIO	TOTAL
110761	Refeição - café da manhã (café com leite e dois pães com manteiga)	ORSE	un	0,03945716	2,50	0,10
110517	Exames admissionais/demissionais (checkup)	ORSE	cj	0,00015504	197,00	0,03
110362	Seguro de vida e acidente em grupo	ORSE	un	0,00174418	5,85	0,01

TOTAL SERVICOS:	0,14
VALOR COM ENCARGOS:	4,75
VALOR BDI (24,52%):	1,16
VALOR COM BDI:	5,91

13.6.1. 83540 - TOMADA UNIVERSAL,CIRCULAR 2P+T,10A, COR BRANCA, COMPLETA (UN)

GERAL	DESCRICO	FONTE	UNID	COEFICIENTE	PREÇO UNITÁRIO	TOTAL
00037373	SEGURO (ENCARGOS COMPLEMENTARES) *COLETADO CAIXA*	SINAPI	H	0,39166036	0,04	0,02
00037370	ALIMENTACAO (ENCARGOS COMPLEMENTARES) *COLETADO CAIXA*	SINAPI	H	0,39166036	1,62	0,63
00037371	TRANSPORTE (ENCARGOS COMPLEMENTARES) *COLETADO CAIXA*	SINAPI	H	0,39166036	0,58	0,23
00037372	EXAMES (ENCARGOS COMPLEMENTARES) *COLETADO CAIXA*	SINAPI	H	0,39166036	0,09	0,04

TOTAL GERAL:	0,92
TOTAL MAO DE OBRA:	3,82

MAO DE OBRA	DESCRICO	FONTE	UNID	COEFICIENTE	PREÇO UNITÁRIO	TOTAL
00002436	ELETRICISTA	SINAPI	H	0,19583018	9,70	1,90
00000247	AUXILIAR DE ELETRICISTA	SINAPI	H	0,19583018	8,80	1,72

MATERIAL	DESCRICO	FONTE	UNID	COEFICIENTE	PREÇO UNITÁRIO	TOTAL
00007528	TOMADA DE EMBUTIR, 2 P + T, UNIVERSAL, DE 10 A / 250 V, COM PLACA	SINAPI	UN	0,97915088	5,07	4,96
00000010	BALDE PLASTICO CAP 10L	SINAPI	UN	0,00113582	5,26	0,01
00012895	CAPACETE PLASTICO RIGIDO	SINAPI	UN	0,00540492	8,89	0,05
00012893	BOTA COURO SOLADO DE BORRACHA VULCANIZADA	SINAPI	PAR	0,00540492	25,23	0,14
00002709	ITEM PROCESSO DE DESATIVACAO! ENXADA ESTREITA DE *240 X 230* MM, SEM CABO	SINAPI	UN	0,00113582	18,00	0,02
00012892	LUVA RASPA DE COURO, CANO CURTO	SINAPI	PAR	0,00540492	6,75	0,04
00002711	CARRO-DE-MAO CACAMBA METALICA E PNEU MACICO	SINAPI	UN	0,00113582	105,68	0,12
00012894	CAPA P/ CHUVA	SINAPI	UN	0,00540492	21,03	0,11

TOTAL MATERIAL:	8,48
VALOR COM ENCARGOS:	10,05
VALOR BDI (24,52%):	2,46
VALOR COM BDI:	12,51

13.6.2. 83566 - TOMADA UNIVERSAL,CIRCULAR 2P+T,20A, COR BRANCA, COMPLETA (UN)

GERAL	DESCRICO	FONTE	UNID	COEFICIENTE	PREÇO UNITÁRIO	TOTAL
00037373	SEGURO (ENCARGOS COMPLEMENTARES) *COLETADO CAIXA*	SINAPI	H	0,39169584	0,04	0,02
00037370	ALIMENTACAO (ENCARGOS COMPLEMENTARES) *COLETADO CAIXA*	SINAPI	H	0,39169584	1,62	0,63
00037371	TRANSPORTE (ENCARGOS COMPLEMENTARES) *COLETADO CAIXA*	SINAPI	H	0,39169584	0,58	0,23
00037372	EXAMES (ENCARGOS COMPLEMENTARES) *COLETADO CAIXA*	SINAPI	H	0,39169584	0,09	0,04

TOTAL GERAL:	0,92
TOTAL MAO DE OBRA:	3,82

MAO DE OBRA	DESCRICO	FONTE	UNID	COEFICIENTE	PREÇO UNITÁRIO	TOTAL
00002436	ELETRICISTA	SINAPI	H	0,19584792	9,70	1,90
00000247	AUXILIAR DE ELETRICISTA	SINAPI	H	0,19584792	8,80	1,72

MATERIAL	DESCRICO	FONTE	UNID	COEFICIENTE	PREÇO UNITÁRIO	TOTAL
00000010	BALDE PLASTICO CAP 10L	SINAPI	UN	0,00113592	5,26	0,01
00012895	CAPACETE PLASTICO RIGIDO	SINAPI	UN	0,00540540	8,89	0,05
00012893	BOTA COURO SOLADO DE BORRACHA VULCANIZADA	SINAPI	PAR	0,00540540	25,23	0,14
00002709	ITEM PROCESSO DE DESATIVACAO! ENXADA ESTREITA DE *240 X 230* MM, SEM CABO	SINAPI	UN	0,00113592	18,00	0,02
00012892	LUVA RASPA DE COURO, CANO CURTO	SINAPI	PAR	0,00540540	6,75	0,04
00007529	ITEM PROCESSO DE DESATIVACAO! TOMADA EMBUTIR 2P + T 10A/250V C/PLACA, TIPO SILENTOQUE OU EQUIV	SINAPI	UN	0,97923961	11,86	11,61

00002711	CARRO-DE-MAO CACAMBA METALICA E PNEU MACICO	SINAPI	UN	0,00113592	105,68	0,12
00012894	CAPA P/ CHUVA	SINAPI	UN	0,00540540	21,03	0,11
					TOTAL MATERIAL:	12,10
					VALOR COM ENCARGOS:	16,70
					VALOR BDI (24,52%):	4,09
					VALOR COM BDI:	20,79

13.6.3. C1494 - INTERRUPTOR UMA TECLA SIMPLES 10A COMPLETA (UN)

MAO DE OBRA		FONTE	UNID	COEFICIENTE	PREÇO UNITÁRIO	TOTAL
10042	AJUDANTE DE ELETRICISTA	SEINFRA	H	0,20572646	14,52	2,99
12312	ELETRICISTA	SEINFRA	H	0,20572646	18,07	3,72
					TOTAL MAO DE OBRA:	6,71
MATERIAL		FONTE	UNID	COEFICIENTE	PREÇO UNITÁRIO	TOTAL
11255	INTERRUPTOR 1 TECLA SIMPLES	SEINFRA	UN	0,97964983	7,60	7,45
					TOTAL MATERIAL:	7,45
					VALOR COM ENCARGOS:	14,15
					VALOR BDI (24,52%):	3,47
					VALOR COM BDI:	17,62

13.6.4. 73953/006 - LUMINÁRIAS 2X36W COMPLETA (UN)

GERAL		FONTE	UNID	COEFICIENTE	PREÇO UNITÁRIO	TOTAL
00037373	SEGURO (ENCARGOS COMPLEMENTARES) *COLETADO CAIXA*	SINAPI	H	1,95993718	0,04	0,08
00037370	ALIMENTACAO (ENCARGOS COMPLEMENTARES) *COLETADO CAIXA*	SINAPI	H	1,95993718	1,62	3,18
7371	TRANSPORTE (ENCARGOS COMPLEMENTARES) *COLETADO CAIXA*	SINAPI	H	1,95993718	0,58	1,14
00037372	EXAMES (ENCARGOS COMPLEMENTARES) *COLETADO CAIXA*	SINAPI	H	1,95993718	0,09	0,18
					TOTAL GERAL:	4,58
MAO DE OBRA		FONTE	UNID	COEFICIENTE	PREÇO UNITÁRIO	TOTAL
00002436	ELETRICISTA	SINAPI	H	0,97996859	9,70	9,50
00006111	SERVEUTE	SINAPI	H	0,97996859	6,63	6,50
					TOTAL MAO DE OBRA:	16,00
MATERIAL		FONTE	UNID	COEFICIENTE	PREÇO UNITÁRIO	TOTAL
00000010	BALDE PLASTICO CAP 10L	SINAPI	UN	0,00568382	5,26	0,03
00012895	CAPACETE PLASTICO RIGIDO	SINAPI	UN	0,02704714	8,89	0,24
00012893	BOTA COURO SOLADO DE BORRACHA VULCANIZADA	SINAPI	PAR	0,02704714	25,23	0,68
00002709	ITEM PROCESSO DE DESATIVACAO! ENXADA ESTREITA DE *240 X 230* MM, SEM CABO	SINAPI	UN	0,00568382	18,00	0,10
00012892	LUVA RASPA DE COURO, CANO CURTO	SINAPI	PAR	0,02704714	6,75	0,18
00037399	LUMINARIA CALHA SOBREPOR EM CHAPA ACO C/ 2 LAMPADAS FLUORESCENTES 40W(COMPLETA, INCL REATOR PART RAPIDA E LAMPADAS)	SINAPI	UN	0,97996859	83,07	81,41
00002711	CARRO-DE-MAO CACAMBA METALICA E PNEU MACICO	SINAPI	UN	0,00568382	105,68	0,60
00012894	CAPA P/ CHUVA	SINAPI	UN	0,02704714	21,03	0,57
					TOTAL MATERIAL:	83,81
					VALOR COM ENCARGOS:	104,69
					VALOR BDI (24,52%):	25,67
					VALOR COM BDI:	130,36

13.6.5. 73953/002 - LUMINÁRIAS 2X14W COMPLETA (UN)

GERAL		FONTE	UNID	COEFICIENTE	PREÇO UNITÁRIO	TOTAL
00037373	SEGURO (ENCARGOS COMPLEMENTARES) *COLETADO CAIXA*	SINAPI	H	1,66594784	0,04	0,07
00037370	ALIMENTACAO (ENCARGOS COMPLEMENTARES) *COLETADO CAIXA*	SINAPI	H	1,66594784	1,62	2,70
00037371	TRANSPORTE (ENCARGOS COMPLEMENTARES) *COLETADO CAIXA*	SINAPI	H	1,66594784	0,58	0,97
00037372	EXAMES (ENCARGOS COMPLEMENTARES) *COLETADO CAIXA*	SINAPI	H	1,66594784	0,09	0,15
					TOTAL GERAL:	3,89
MAO DE OBRA		FONTE	UNID	COEFICIENTE	PREÇO UNITÁRIO	TOTAL
00002436	ELETRICISTA	SINAPI	H	0,83297392	9,70	8,08
00006111	SERVEUTE	SINAPI	H	0,83297392	6,63	5,52
					TOTAL MAO DE OBRA:	13,60
MATERIAL		FONTE	UNID	COEFICIENTE	PREÇO UNITÁRIO	TOTAL
00000010	BALDE PLASTICO CAP 10L	SINAPI	UN	0,00483124	5,26	0,03
00012895	CAPACETE PLASTICO RIGIDO	SINAPI	UN	0,02299008	8,89	0,20
00003811	LUMINARIA CALHA SOBREPOR EM CHAPA ACO C/ 2 LAMPADAS FLUORESCENTES 20W TIPOTMS 500 PHILIPS OU EQUIV (COMPLETA, INCL. REAT PART RAP+LAMP+SUP)	SINAPI	UN	0,97996932	78,95	77,37
00012893	BOTA COURO SOLADO DE BORRACHA VULCANIZADA	SINAPI	PAR	0,02299008	25,23	0,58
00002709	ITEM PROCESSO DE DESATIVACAO! ENXADA ESTREITA DE *240 X 230* MM, SEM CABO	SINAPI	UN	0,00483124	18,00	0,09

00012892	LUIVA RASPA DE COURO, CANO CURTO	SINAPI	PAR	0,02299008	6,75	0,16
00002711	CARRO-DE-MAO CACAMBA METALICA E PNEU MACICO	SINAPI	UN	0,00483124	105,68	0,51
00012894	CAPA P/ CHUVA	SINAPI	UN	0,02299008	21,03	0,48
					TOTAL MATERIAL:	79,42
					VALOR COM ENCARGOS:	97,16
					VALOR BDI (24,52%):	23,82
					VALOR COM BDI:	120,98

13.6.6. S10005 - LUMINÁRIAS 2X36W COM ALETAS COMPLETA (un)

MAO DE OBRA		FONTE	UNID	COEFICIENTE	PREÇO UNITÁRIO	TOTAL
I024365	Eletricista	ORSE	h	0,97134092	9,37	9,10
I061115	Servente	ORSE	h	0,97134092	6,63	6,44
					TOTAL MAO DE OBRA:	15,54

MATERIAL		FONTE	UNID	COEFICIENTE	PREÇO UNITÁRIO	TOTAL
I128955	Capacete plastico rigido	ORSE	un	0,00116560	10,54	0,01
I00158	Almoço (Participação do empregador)	ORSE	un	0,19776502	4,50	0,89
I11240	Alicate com isolamento	ORSE	un	0,00019427	17,95	0,00
I128945	Capa p/ chuva	ORSE	un	0,00038854	24,92	0,01
I07060	Lampada fluorecente eletronica PL 26W / 127V (compacta integrada)	ORSE	Un	1,94268184	15,36	29,84
I10425	Luminária de embutir com aletas em aluminio, para lâmpada fluorecente compacta 2 x 26w, ref. C-2338, da Lustres Projeto ou similar	ORSE	un	0,97134092	86,25	83,78
I04728	Talhadeira chata 10"	ORSE	un	0,00029140	6,89	0,00
I128935	Bota couro solado de borracha vulcanizada	ORSE	par	0,00145701	29,90	0,04
I0242	Chave inglesa 12"	ORSE	un	0,00009713	33,50	0,00
I02378	Vale transporte	ORSE	un	0,15492888	2,70	0,42
I027115	Carro-de-mao cacamba metalica e pneu macico	ORSE	un	0,00019427	100,86	0,02
I10492	Cesta Básica	ORSE	un	0,00874206	80,00	0,70
I04729	Marreta 1 kg com cabo	ORSE	un	0,00009713	15,39	0,00
I128925	Luva raspa de couro, cano curto	ORSE	par	0,00446816	8,00	0,04
I00941	Fardamento	ORSE	un	0,00291402	48,00	0,14
I01651	Óculos branco proteção	ORSE	pr	0,00155414	5,00	0,01
I10599	Protetor solar fps 30	ORSE	un	0,00349682	31,26	0,11
I11241	Alicate volt-ampermetro	ORSE	un	0,00019427	49,10	0,01
I10596	Protetor auricular	ORSE	un	0,00874206	1,60	0,01
I10579	Chave de fenda chata 30 cm	ORSE	un	0,00019427	12,99	0,00
I10788	Pá quadrada	ORSE	un	0,00019427	17,29	0,00
					TOTAL MATERIAL:	116,03

SERVICO		FONTE	UNID	COEFICIENTE	PREÇO UNITÁRIO	TOTAL
I10761	Refeição - café da manhã (café com leite e dois pães com manteiga)	ORSE	un	0,19776502	2,50	0,49
I10517	Exames admissionais/demissionais (checkup)	ORSE	cj	0,00077708	197,00	0,15
I10362	Seguro de vida e acidente em grupo	ORSE	un	0,00874206	5,65	0,05
					TOTAL SERVICOS:	0,69
					VALOR COM ENCARGOS:	132,52
					VALOR BDI (24,52%):	32,49
					VALOR COM BDI:	165,01

13.6.7. C4102 - LUMINÁRIA DE PISO COM LÂMPADA VAPOR METÁLICO 70W (UN)

MAO DE OBRA		FONTE	UNID	COEFICIENTE	PREÇO UNITÁRIO	TOTAL
I0042	AJUDANTE DE ELETRICISTA	SEINFRA	H	1,46995766	14,52	21,34
I2312	ELETRICISTA	SEINFRA	H	1,46995766	18,07	26,56
					TOTAL MAO DE OBRA:	47,90

MATERIAL		FONTE	UNID	COEFICIENTE	PREÇO UNITÁRIO	TOTAL
I7923	LUMINÁRIA DE EMBUTIR COM ANEL DE ARREMATE EM ALUMÍNIO ANODIZADO E PINTADO POR PROCESSO ELETROSTÁTICO PARA LÂMPADA DICRÓICA DE 50W	SEINFRA	UN	0,97997177	67,20	65,85
					TOTAL MATERIAL:	65,85
					VALOR COM ENCARGOS:	113,76
					VALOR BDI (24,52%):	27,89
					VALOR COM BDI:	141,65

13.6.8. C2045 - PROJETO COM LÂMPADA DE VAPOR METÁLICO 150W (UN)

MAO DE OBRA		FONTE	UNID	COEFICIENTE	PREÇO UNITÁRIO	TOTAL
I0042	AJUDANTE DE ELETRICISTA	SEINFRA	H	1,95994708	14,52	28,46
I2312	ELETRICISTA	SEINFRA	H	1,95994708	18,07	35,42
					TOTAL MAO DE OBRA:	63,88

MATERIAL		FONTE	UNID	COEFICIENTE	PREÇO UNITÁRIO	TOTAL

10501	CELULA FOTOELÉTRICA P/ LÂMPADA 400W, C/ SUPORTE	SEINFRA	UN	0,97997354	26,40	25,87
11487	LÂMPADA VAPOR METÁLICO DE 400W/220V	SEINFRA	UN	0,97997354	80,95	79,33
19487	PROJETOR EM ALUMÍNIO, LONGO ALCANCE, P/LÂMPADA DE 150W ATÉ 400W	SEINFRA	UN	0,97997354	74,15	72,67
11778	REATOR PARA LÂMPADA VAPOR METÁLICO/VAPOR DE MERCÚRIO, COM CAPACITOR/IGNITOR DE 400W	SEINFRA	UN	0,97997354	94,37	92,48
					TOTAL MATERIAL:	270,35
					VALOR COM ENCARGOS:	334,22
					VALOR BDI (24.52%):	81,95
					VALOR COM BDI:	416,17

13.6.9. C2045 - PROJETO COM LÂMPADA DE VAPOR METÁLICO 250W (UN)

MAO DE OBRA		FONTE	UNID	COEFICIENTE	PREÇO UNITÁRIO	TOTAL
10042	AJUDANTE DE ELETRICISTA	SEINFRA	H	1,95994708	14,52	28,46
12312	ELETRICISTA	SEINFRA	H	1,95994708	18,07	35,42
					TOTAL MAO DE OBRA:	63,88

MATERIAL		FONTE	UNID	COEFICIENTE	PREÇO UNITÁRIO	TOTAL
10501	CELULA FOTOELÉTRICA P/ LÂMPADA 400W, C/ SUPORTE	SEINFRA	UN	0,97997354	26,40	25,87
11487	LÂMPADA VAPOR METÁLICO DE 400W/220V	SEINFRA	UN	0,97997354	80,95	79,33
19487	PROJETOR EM ALUMÍNIO, LONGO ALCANCE, P/LÂMPADA DE 150W ATÉ 400W	SEINFRA	UN	0,97997354	74,15	72,67
11778	REATOR PARA LÂMPADA VAPOR METÁLICO/VAPOR DE MERCÚRIO, COM CAPACITOR/IGNITOR DE 400W	SEINFRA	UN	0,97997354	94,37	92,48
					TOTAL MATERIAL:	270,35
					VALOR COM ENCARGOS:	334,22
					VALOR BDI (24.52%):	81,95
					VALOR COM BDI:	416,17

13.6.10. C4107 - ARANDELA DE SOBREPOR COM 1 LÂMPADA FLUORESCENTE COMPACTA DE 60W (UN)

MAO DE OBRA		FONTE	UNID	COEFICIENTE	PREÇO UNITÁRIO	TOTAL
10042	AJUDANTE DE ELETRICISTA	SEINFRA	H	1,17593934	14,52	17,07
12312	ELETRICISTA	SEINFRA	H	1,17593934	18,07	21,25
					TOTAL MAO DE OBRA:	38,32

MATERIAL		FONTE	UNID	COEFICIENTE	PREÇO UNITÁRIO	TOTAL
17928	ARANDELA PARA LÂMPADA INCANDESCENTE 60W EM ALUMÍNIO ANODIZADO E PINTADO POR PROCESSO ELETROSTÁTICO COM REFLETOR EM ALUMÍNIO ANODIZADO ALTO BRILHO	SEINFRA	UN	0,97994945	88,97	87,19
					TOTAL MATERIAL:	87,19
					VALOR COM ENCARGOS:	125,51
					VALOR BDI (24.52%):	30,78
					VALOR COM BDI:	156,29

13.6.11. 83470 - LAMPADA INCANDESCENTE 60W - FORNECIMENTO E INSTALACAO (UN)

GERAL		FONTE	UNID	COEFICIENTE	PREÇO UNITÁRIO	TOTAL
00037371	TRANSPORTE (ENCARGOS COMPLEMENTARES) *COLETADO CAIXA*	SINAPI	H	0,09788290	0,58	0,06
00037373	SEGURO (ENCARGOS COMPLEMENTARES) *COLETADO CAIXA*	SINAPI	H	0,09788290	0,04	0,00
00037370	ALIMENTACAO (ENCARGOS COMPLEMENTARES) *COLETADO CAIXA*	SINAPI	H	0,09788290	1,62	0,16
00037372	EXAMES (ENCARGOS COMPLEMENTARES) *COLETADO CAIXA*	SINAPI	H	0,09788290	0,09	0,01
					TOTAL GERAL:	0,23

MAO DE OBRA		FONTE	UNID	COEFICIENTE	PREÇO UNITÁRIO	TOTAL
00002436	ELETRICISTA	SINAPI	H	0,09788290	9,70	0,95
					TOTAL MAO DE OBRA:	0,95

MATERIAL		FONTE	UNID	COEFICIENTE	PREÇO UNITÁRIO	TOTAL
00012895	CAPACETE PLASTICO RIGIDO	SINAPI	UN	0,00135078	8,89	0,01
00012892	LUVAS RASPA DE COURO, CANO CURTO	SINAPI	PAR	0,00135078	6,75	0,01
00000010	BALDE PLASTICO CAP 10L	SINAPI	UN	0,00028386	5,26	0,00
00012207	LAMPADA FLUORESCENTE 85W	SINAPI	UN	0,97882899	10,70	10,47
00002711	CARRO-DE-MAO CACAMBA METALICA E PNEU MACICO	SINAPI	UN	0,00028386	105,68	0,03
00012893	BOTA COURO SOLADO DE BORRACHA VULCANIZADA	SINAPI	PAR	0,00135078	25,23	0,03
00012894	CAPA P/ CHUVA	SINAPI	UN	0,00135078	21,03	0,03
00002709	EM PROCESSO DE DESATIVACAO! ENXADA ESTREITA DE *240 X 230* MM, SEM CABO	SINAPI	UN	0,00028386	18,00	0,01
					TOTAL MATERIAL:	16,59
					VALOR COM ENCARGOS:	11,79
					VALOR BDI (24.52%):	2,89
					VALOR COM BDI:	14,68

14.1. 3446 - TUBO PVC SOLDÁVEL 25MM INCLUSIVE CONEXÕES (M)

GERAL		FONTE	UNID	COEFICIENTE	PREÇO UNITÁRIO	TOTAL
-------	--	-------	------	-------------	----------------	-------

GENERAL	FONTE	UNID	COEFICIENTE	PREÇO UNITÁRIO	TOTAL
00037373	SEGURO (ENCARGOS COMPLEMENTARES) *COLETADO CAIXA*	SINAPI	H	0,03120216	0,04
00037370	ALIMENTACAO (ENCARGOS COMPLEMENTARES) *COLETADO CAIXA*	SINAPI	H	0,03120216	1,62
00037371	TRANSPORTE (ENCARGOS COMPLEMENTARES) *COLETADO CAIXA*	SINAPI	H	0,03120216	0,58
00037372	EXAMES (ENCARGOS COMPLEMENTARES) *COLETADO CAIXA*	SINAPI	H	0,03120216	0,09
TOTAL GERAL:					0,27

MAO DE OBRA	FONTE	UNID	COEFICIENTE	PREÇO UNITÁRIO	TOTAL
00002696	ENCANADOR OU BOMBEIRO HIDRAULICO	SINAPI	H	0,01560108	9,70
00000246	AUXILIAR DE ENCANADOR OU BOMBEIRO HIDRAULICO	SINAPI	H	0,01560108	7,29
TOTAL MAO DE OBRA:					17,00

MATERIAL	FONTE	UNID	COEFICIENTE	PREÇO UNITÁRIO	TOTAL
00003767	LIXA EM FOLHA PARA PAREDE OU MADEIRA, NUMERO 120 (COR VERMELHA)	SINAPI	UN	0,00487534	0,55
00000010	BALDE PLASTICO CAP 10L	SINAPI	UN	0,00009048	0,00
00012895	CAPACETE PLASTICO RIGIDO	SINAPI	UN	0,00043058	8,89
00012893	BOTA COURO SOLADO DE BORRACHA VULCANIZADA	SINAPI	PAR	0,00043058	25,23
00002709	ITEM PROCESSO DE DESATIVACAO! ENXADA ESTREITA DE *240 X 230* MM, SEM CABO	SINAPI	UN	0,00009048	18,00
00012892	LUVA RASPA DE COURO, CANO CURTO	SINAPI	PAR	0,00043058	6,75
00009868	TUBO PVC, SOLDAVEL, DN 25 MM, AGUA FRIA (NBR-5648)	SINAPI	M	1,03454693	2,49
00002711	CARRO-DE-MAO CACAMBA METALICA E PNEU MACICO	SINAPI	UN	0,00009048	105,68
00012894	CAPA P/ CHUVA	SINAPI	UN	0,00043058	21,03
TOTAL MATERIAL:					2,61
VALOR COM ENCARGOS:					2,96
VALOR BDI (24.52%):					0,73
VALOR COM BDI:					3,69



14.2. 89485 - JOELHO 45° - 25MM FORNECIMENTO E INSTALAÇÃO (UN)

GENERAL	FONTE	UNID	COEFICIENTE	PREÇO UNITÁRIO	TOTAL
00037373	SEGURO (ENCARGOS COMPLEMENTARES) *COLETADO CAIXA*	SINAPI	H	0,11731560	0,04
00037370	ALIMENTACAO (ENCARGOS COMPLEMENTARES) *COLETADO CAIXA*	SINAPI	H	0,11731560	1,62
00037371	TRANSPORTE (ENCARGOS COMPLEMENTARES) *COLETADO CAIXA*	SINAPI	H	0,11731560	0,58
00037372	EXAMES (ENCARGOS COMPLEMENTARES) *COLETADO CAIXA*	SINAPI	H	0,11731560	0,09
TOTAL GERAL:					0,27

MAO DE OBRA	FONTE	UNID	COEFICIENTE	PREÇO UNITÁRIO	TOTAL
00002696	ENCANADOR OU BOMBEIRO HIDRAULICO	SINAPI	H	0,05865780	9,70
00000246	AUXILIAR DE ENCANADOR OU BOMBEIRO HIDRAULICO	SINAPI	H	0,05865780	7,29
TOTAL MAO DE OBRA:					17,00

MATERIAL	FONTE	UNID	COEFICIENTE	PREÇO UNITÁRIO	TOTAL
00003767	LIXA EM FOLHA PARA PAREDE OU MADEIRA, NUMERO 120 (COR VERMELHA)	SINAPI	UN	0,01270919	0,55
00000010	BALDE PLASTICO CAP 10L	SINAPI	UN	0,00034022	5,26
00012895	CAPACETE PLASTICO RIGIDO	SINAPI	UN	0,00161896	8,89
00020083	SOLUCAO LIMPADORA PARA PVC, FRASCO COM 1000 CM3	SINAPI	UN	0,00782104	27,85
00003500	JOELHO PVC SOLD 45G P/ AGUA FRIA PRED 25 MM	SINAPI	UN	0,97762992	0,80
00012893	BOTA COURO SOLADO DE BORRACHA VULCANIZADA	SINAPI	PAR	0,00161896	25,23
00002709	ITEM PROCESSO DE DESATIVACAO! ENXADA ESTREITA DE *240 X 230* MM, SEM CABO	SINAPI	UN	0,00034022	18,00
00000122	ADESIVO PLASTICO PARA PVC, FRASCO COM 850 GR	SINAPI	UN	0,00684341	32,07
00012892	LUVA RASPA DE COURO, CANO CURTO	SINAPI	PAR	0,00161896	6,75
00002711	CARRO-DE-MAO CACAMBA METALICA E PNEU MACICO	SINAPI	UN	0,00034022	105,68
00012894	CAPA P/ CHUVA	SINAPI	UN	0,00161896	21,03
TOTAL MATERIAL:					1,37
VALOR COM ENCARGOS:					2,66
VALOR BDI (24.52%):					0,65
VALOR COM BDI:					3,31

15.1.1. 09.90.15 (E) - PATCH PAINEL 19" - 24 PORTAS - CATEGORIA 6 (UN)

MATERIAL	FONTE	UNID	COEFICIENTE	PREÇO UNITÁRIO	TOTAL
65005	PATCH PANEL - 24 PORTAS	SIURB	Un	0,97997775	177,67
TOTAL MATERIAL:					177,67
VALOR COM ENCARGOS:					177,67
VALOR BDI (24.52%):					43,56
VALOR COM BDI:					221,23

15.1.2. S00521 - PATCH PAINEL 19" - 48 PORTAS - CATEGORIA 6 (un)

MATERIAL	FONTE	UNID	COEFICIENTE	PREÇO UNITÁRIO	TOTAL
----------	-------	------	-------------	----------------	-------

I01707	Path panel 48 portas cat. 5e	ORSE	un	0,97999998	880,00	862,40
TOTAL MATERIAL:						862,40
VALOR COM ENCARGOS:						862,40
VALOR BDI (24.52%):						211,46
VALOR COM BDI:						1.073,86

15.1.3. 09.90.17 (E) - SWITCH - 24 PORTAS - INSTALADO (UN)

MATERIAL	FONTE	UNID	COEFICIENTE	PREÇO UNITÁRIO	TOTAL
51117	SIURB	Un	0,98018338	235,66	230,99
TOTAL MATERIAL:					230,99
VALOR COM ENCARGOS:					230,99
VALOR BDI (24.52%):					56,64
VALOR COM BDI:					287,63



15.1.4. S04291 - Switch 48 portas (fornecimento) (un)

MATERIAL	FONTE	UNID	COEFICIENTE	PREÇO UNITÁRIO	TOTAL
I03320	ORSE	Un	0,97999046	944,05	925,16
TOTAL MATERIAL:					925,16
VALOR COM ENCARGOS:					925,16
VALOR BDI (24.52%):					226,85
VALOR COM BDI:					1.152,01

15.1.5. I11127 - BLOCO 110 PARA RACK 19" 100 PARES (un)

MATERIAL	FONTE	UNID	COEFICIENTE	PREÇO UNITÁRIO	TOTAL
I11127	ORSE	un	1,00000000	52,61	52,61
TOTAL MATERIAL:					52,61
VALOR COM ENCARGOS:					51,55
VALOR BDI (24.52%):					12,64
VALOR COM BDI:					64,19

15.1.6. 09.90.21 (E) - GUIA DE CABO SIMPLES (UN)

MATERIAL	FONTE	UNID	COEFICIENTE	PREÇO UNITÁRIO	TOTAL
65010	SIURB	Un	0,97950657	14,64	14,34
TOTAL MATERIAL:					14,34
VALOR COM ENCARGOS:					14,34
VALOR BDI (24.52%):					3,52
VALOR COM BDI:					17,86

15.1.7. COMP173 - GUIA DE CABOS VERTICAL, FECHADO (UN)

OUTRAS	FONTE	UNID	COEFICIENTE	PREÇO UNITÁRIO	TOTAL
COMP173	null	UN	1,00000000	21,37	21,37
TOTAL OUTRAS:					21,37
VALOR COM ENCARGOS:					21,37
VALOR BDI (24.52%):					5,24
VALOR COM BDI:					26,61

15.1.8. COMP173 - GUIA DE CABOS VERTICAL (UN)

OUTRAS	FONTE	UNID	COEFICIENTE	PREÇO UNITÁRIO	TOTAL
COMP173	null	UN	1,00000000	21,37	21,37
TOTAL OUTRAS:					21,37
VALOR COM ENCARGOS:					21,37
VALOR BDI (24.52%):					5,24
VALOR COM BDI:					26,61

15.1.9. COMP174 - GUIA DE CABOS SUPERIOR, FECHADO (UN)

OUTRAS	FONTE	UNID	COEFICIENTE	PREÇO UNITÁRIO	TOTAL
COMP174	null	UN	1,00000000	21,37	21,37
TOTAL OUTRAS:					21,37
VALOR COM ENCARGOS:					21,37
VALOR BDI (24.52%):					5,24
VALOR COM BDI:					26,61

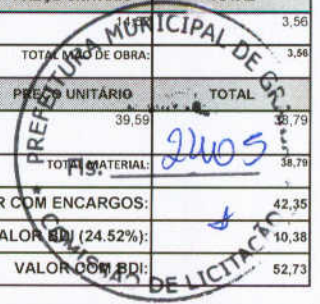
15.1.10. C0938 - PERFIL DE MONTAGEM (UN)

SERVICO	FONTE	UNID	COEFICIENTE	PREÇO UNITÁRIO	TOTAL
I0867	SEINFRA	UN	0,97976626	29,16	28,57

TOTAL SERVIÇO:	28,57
VALOR COM ENCARGOS:	28,57
VALOR BDI (24.52%):	7,01
VALOR COM BDI:	35,58

15.1.11. C4568 - ANEL ORGANIZADOR DE CABOS (UN)

MAO DE OBRA		FONTES	UNID	COEFICIENTE	PREÇO UNITÁRIO	TOTAL
I0042	AJUDANTE DE ELETRICISTA	SEINFRA	H	0,24496745		3,56
TOTAL MAO DE OBRA:						3,56
MATERIAL		FONTES	UNID	COEFICIENTE	PREÇO UNITÁRIO	TOTAL
I8148	ORGANIZADOR DE CABOS HORIZONTAL, ABERTO, PADRÃO RACK 19"	SEINFRA	UN	0,97986979	39,59	38,79
TOTAL MATERIAL:						38,79
VALOR COM ENCARGOS:						42,35
VALOR BDI (24.52%):						10,38
VALOR COM BDI:						52,73



15.1.12. I11098 - BANDEJA DESLIZANTE PERFURADA (un)

MATERIAL		FONTES	UNID	COEFICIENTE	PREÇO UNITÁRIO	TOTAL
I11098	Bandeja para rack 19", deslizante, perfurada, 400mm de profundidade	ORSE	un	1,00000000	119,50	119,50
TOTAL MATERIAL:						119,50
VALOR COM ENCARGOS:						117,11
VALOR BDI (24.52%):						28,72
VALOR COM BDI:						145,83

15.1.13. ST 60.40.0150 (I) - KIT PÉS NIVELADORES (un)

GERAL		FONTES	UNID	COEFICIENTE	PREÇO UNITÁRIO	TOTAL
EVE000050	3% incidente sobre ma de obra direta com Encargos Sociais para cobrir despesas de EPI e ferramentas (+ 3.0%)	SCO	%	1,00000000	1,73	1,78
TOTAL GERAL:						1,78
MAO DE OBRA		FONTES	UNID	COEFICIENTE	PREÇO UNITÁRIO	TOTAL
MOD000950	Eletricista - instalacao eletrica predial e industrial comum	SCO	h	0,86090466	12,37	10,65
TOTAL MAO DE OBRA:						10,65
VALOR COM ENCARGOS:						12,75
VALOR BDI (24.52%):						3,13
VALOR COM BDI:						15,88

15.2.1. C0543 - CABO UTP CATEGORIA 5E (M)

MAO DE OBRA		FONTES	UNID	COEFICIENTE	PREÇO UNITÁRIO	TOTAL
I0042	AJUDANTE DE ELETRICISTA	SEINFRA	H	0,24465603	14,52	3,55
I2312	ELETRICISTA	SEINFRA	H	0,24465603	18,07	4,42
TOTAL MAO DE OBRA:						7,97
MATERIAL		FONTES	UNID	COEFICIENTE	PREÇO UNITÁRIO	TOTAL
I61	CABO LOGICO 4 PARES, CAT.5 - UTP (100 MBPS)	SEINFRA	M	0,99819661	1,86	1,86
TOTAL MATERIAL:						1,86
VALOR COM ENCARGOS:						9,83
VALOR BDI (24.52%):						2,41
VALOR COM BDI:						12,24

15.2.2. C4533 - CABO UTP-6 (24AWG) (M)

MAO DE OBRA		FONTES	UNID	COEFICIENTE	PREÇO UNITÁRIO	TOTAL
I0042	AJUDANTE DE ELETRICISTA	SEINFRA	H	0,24480517	14,52	3,55
I2312	ELETRICISTA	SEINFRA	H	0,24480517	18,07	4,42
TOTAL MAO DE OBRA:						7,97
MATERIAL		FONTES	UNID	COEFICIENTE	PREÇO UNITÁRIO	TOTAL
I8368	CABO LÓGICO 4 PARES, CAT. 6 - UTP	SEINFRA	M	0,97922060	2,36	2,31
TOTAL MATERIAL:						2,31
VALOR COM ENCARGOS:						10,29
VALOR BDI (24.52%):						2,52
VALOR COM BDI:						12,81

[Handwritten signature]

15.2.3. C0544 - CABO COAXIAL (M)

MAO DE OBRA		FONTES	UNID	COEFICIENTE	PREÇO UNITÁRIO	TOTAL
I0042	AJUDANTE DE ELETRICISTA	SEINFRA	H	0,24489469	14,52	3,56
I2312	ELETRICISTA	SEINFRA	H	0,24489469	18,07	4,43
TOTAL MAO DE OBRA:						7,99

[Handwritten signature]

MATERIAL	QTD	DESCRIÇÃO	FONTE	UNID	COEFICIENTE	PREÇO UNITÁRIO	TOTAL
I0362		CABO LOGICO/VIDEO COAXIAL 50 (OHMS)	SEINFRA	M	0,99917031	1,40	1,40
TOTAL MATERIAL:							1,40
VALOR COM ENCARGOS:							9,38
VALOR BDI (24.52%):							2,30
VALOR COM BDI:							11,68

15.3.1. 09.90.31 (E) - CABO DE CONEXÕES - PATCH CORD CATEGORIA 6 - 2,5 METROS (UN)

MATERIAL	QTD	DESCRIÇÃO	FONTE	UNID	COEFICIENTE	PREÇO UNITÁRIO	TOTAL
65031		PATCH CORD RJ-45 - 1,50M	SIURB	Un	0,9786921	7,51	7,35
TOTAL MATERIAL:							7,35
VALOR COM ENCARGOS:							7,35
VALOR BDI (24.52%):							1,80
VALOR COM BDI:							9,15



15.3.2. I04887 - Plugue para tomada, tipo macho, 2P 10A (un)

MATERIAL	QTD	DESCRIÇÃO	FONTE	UNID	COEFICIENTE	PREÇO UNITÁRIO	TOTAL
I04887		Plugue para tomada, tipo macho, 2P 10A	ORSE	un	1,00000000	1,70	1,70
TOTAL MATERIAL:							1,70
VALOR COM ENCARGOS:							1,66
VALOR BDI (24.52%):							0,41
VALOR COM BDI:							2,07

15.3.3. C4174 - TOMADA MODULAR RJ-45 CATEGORIA 6 (UN)

MATERIAL	QTD	DESCRIÇÃO	FONTE	UNID	COEFICIENTE	PREÇO UNITÁRIO	TOTAL
I0042		AJUDANTE DE ELETRICISTA	SEINFRA	H	0,36260088	14,52	5,26
I2312		ELETRICISTA	SEINFRA	H	0,36260088	18,07	6,55
TOTAL MAO DE OBRA:							11,81
MATERIAL	QTD	DESCRIÇÃO	FONTE	UNID	COEFICIENTE	PREÇO UNITÁRIO	TOTAL
I7982		TOMADA PARA LÓGICA RJ45, 8 FIOS, CAT-5E, COMPLETA (ESPELHO 4"x4" C/ SUPORTE + 1 CONECTOR, EXCETO CAIXA 4"x4")	SEINFRA	UN	0,98000237	33,86	33,18
TOTAL MATERIAL:							33,18
VALOR COM ENCARGOS:							45,00
VALOR BDI (24.52%):							11,03
VALOR COM BDI:							56,03

15.4.2. I03878 - PLACA 2X4" 1 MODULO RJ-45 (un)

MATERIAL	QTD	DESCRIÇÃO	FONTE	UNID	COEFICIENTE	PREÇO UNITÁRIO	TOTAL
I03878		Placa PVC 4x4" com saída para 3 RJ45	ORSE	un	1,00000000	7,31	7,31
TOTAL MATERIAL:							7,31
VALOR COM ENCARGOS:							6,77
VALOR BDI (24.52%):							1,66
VALOR COM BDI:							8,43

15.4.3. I03878 - PLACA 2X4" 2 MODULO RJ-45 (un)

MATERIAL	QTD	DESCRIÇÃO	FONTE	UNID	COEFICIENTE	PREÇO UNITÁRIO	TOTAL
I03878		Placa PVC 4x4" com saída para 3 RJ45	ORSE	un	1,00000000	7,31	7,31
TOTAL MATERIAL:							7,31
VALOR COM ENCARGOS:							6,77
VALOR BDI (24.52%):							1,66
VALOR COM BDI:							8,43

Handwritten signature in blue ink.

15.4.4. S10725 - CONECTOR DE TV TIPO F (COAXIAL) (un)

MATERIAL	QTD	DESCRIÇÃO	FONTE	UNID	COEFICIENTE	PREÇO UNITÁRIO	TOTAL
I00049		Cabista para instalação telefônica	ORSE	h	0,98186507	9,37	9,20
TOTAL MAO DE OBRA:							9,20
MATERIAL	QTD	DESCRIÇÃO	FONTE	UNID	COEFICIENTE	PREÇO UNITÁRIO	TOTAL
I128955		Capacete plastico rigido	ORSE	un	0,00058912	10,54	0,01
I00158		Almoço (Participação do empregador)	ORSE	un	0,09995386	4,50	0,45
I11240		Alicate com isolamento	ORSE	un	0,00019637	17,95	0,00
I128925		Luva raspa de couro, cano curto	ORSE	par	0,00225829	8,00	0,02
I00941		Fardamento	ORSE	un	0,00147280	48,00	0,07
I128945		Capa p/ chuva	ORSE	un	0,00019637	24,92	0,00
I01651		Óculos branco proteção	ORSE	pr	0,00078549	5,00	0,00
I11241		Alicate volt-ampmetro	ORSE	un	0,00019637	49,10	0,01

Handwritten signature in blue ink.

Handwritten signature in blue ink.

I10599	Protetor solar fps 30	ORSE	un	0,00176736	31,26	0,06	
I128935	Bota couro solado de borracha vulcanizada	ORSE	par	0,00068731	29,90	0,02	
I11242	Chave inglesa 12"	ORSE	un	0,00009819	33,50	0,00	
I10097	Conector BNC de solda p/CFTV	ORSE	un	0,98186507	1,60	1,57	
I02378	Vale transporte	ORSE	un	0,06421398	2,70	0,17	
I10596	Protetor auricular	ORSE	un	0,00441839	1,60	0,01	
I10492	Cesta Básica	ORSE	un	0,00441839	80,00	0,35	
I10579	Chave de fenda chata 30 cm	ORSE	un	0,00019637		0,00	
						TOTAL MATERIAL:	2,74
SERVICO		FONTE	UNID	COEFICIENTE	PREÇO UNITÁRIO	TOTAL	
I10761	Refeição - café da manhã (café com leite e dois pães com manteiga)	ORSE	un	0,09995388	2,50	0,25	
I10362	Seguro de vida e acidente em grupo	ORSE	un	0,00441839	5,65	0,02	
I10517	Exames admissionais/demissionais (checkup)	ORSE	cj	0,00039274	197,00	0,08	
						TOTAL SERVICOS:	0,35
						VALOR COM ENCARGOS:	12,45
						VALOR BDI (24.52%):	3,05
						VALOR COM BDI:	15,50



15.4.5. S07841 - CENTRAL PABX 50/300 (un)

MAO DE OBRA	FONTE	UNID	COEFICIENTE	PREÇO UNITÁRIO	TOTAL		
I00049	Cabista para instalação telefônica	ORSE	h	1,40763206	9,37	13,19	
I061115	Servente	ORSE	h	1,40763206	6,63	9,34	
						TOTAL MAO DE OBRA:	22,53

MA	FONTE	UNID	COEFICIENTE	PREÇO UNITÁRIO	TOTAL		
I128955	Capacete plastico rígido	ORSE	un	0,00168916	10,54	0,02	
I00158	Almoço (Participação do empregador)	ORSE	un	0,28659388	4,50	1,29	
I11240	Alicate com isolamento	ORSE	un	0,00028153	17,95	0,01	
I128945	Capa p/ chuva	ORSE	un	0,00056306	24,92	0,01	
I04728	Talhadeira chata 10"	ORSE	un	0,00042229	6,89	0,00	
I128935	Bota couro solado de borracha vulcanizada	ORSE	par	0,00211145	29,90	0,06	
I11242	Chave inglesa 12"	ORSE	un	0,00014076	33,50	0,00	
I02378	Vale transporte	ORSE	un	0,22451732	2,70	0,61	
I027115	Carro-de-mao cacamba metalica e pneu macico	ORSE	un	0,00028153	100,86	0,03	
I10492	Cesta Básica	ORSE	un	0,01266868	80,00	1,01	
I119025	Cabo telefonico s/ blindagem int cci 2 pares	ORSE	m	0,93842137	0,53	0,50	
I04729	Marreta 1 kg com cabo	ORSE	un	0,00014076	15,39	0,00	
I128925	Luva raspa de couro, cano curto	ORSE	par	0,00647510	8,00	0,05	
I00941	Fardamento	ORSE	un	0,00422290	48,00	0,20	
I01651	Óculos branco proteção	ORSE	pr	0,00225222	5,00	0,01	
I10599	Protetor solar fps 30	ORSE	un	0,00506748	31,26	0,16	
I11241	Alicate volt-amperimetro	ORSE	un	0,00028153	49,10	0,01	
I07549	Central PABX hibrida, capacidade 16 linhas e 40 ramais, mod.Impacta 94, Intelbrás ou similar	ORSE	un	0,93842137	5158,93	4841,25	
I10596	Protetor auricular	ORSE	un	0,01266868	1,60	0,02	
I10579	Chave de fenda chata 30 cm	ORSE	un	0,00028153	12,99	0,00	
I10788	Pá quadrada	ORSE	un	0,00028153	17,29	0,00	
						TOTAL MATERIAL:	4845,24

SERVICO	FONTE	UNID	COEFICIENTE	PREÇO UNITÁRIO	TOTAL		
I10761	Refeição - café da manhã (café com leite e dois pães com manteiga)	ORSE	un	0,28659388	2,50	0,72	
I10517	Exames admissionais/demissionais (checkup)	ORSE	cj	0,00112610	197,00	0,22	
I10362	Seguro de vida e acidente em grupo	ORSE	un	0,01266868	5,65	0,07	
						TOTAL SERVICOS:	1,01
						VALOR COM ENCARGOS:	4.869,14
						VALOR BDI (24.52%):	1.193,91
						VALOR COM BDI:	6.063,05

Handwritten signature in blue ink.

15.4.6. C1928 - PLACA 2X4"PARA TV/SAT (UN)

MAO DE OBRA	FONTE	UNID	COEFICIENTE	PREÇO UNITÁRIO	TOTAL		
I0042	AJUDANTE DE ELETRICISTA	SEINFRA	H	0,04894401	14,52	0,71	
I2312	ELETRICISTA	SEINFRA	H	0,04894401	18,07	0,88	
						TOTAL MAO DE OBRA:	1,59
MATERIAL	FONTE	UNID	COEFICIENTE	PREÇO UNITÁRIO	TOTAL		
I1105	ESPELHO 4"X2" OU 3"X3"	SEINFRA	UN	0,97888015	2,61	2,55	
						TOTAL MATERIAL:	2,58
						VALOR COM ENCARGOS:	4,15