

00001379	CIMENTO PORTLAND COMPOSTO CP II-32	SINAPI	KG	1,80836595	0,50	0,90
00000370	AREIA MEDIA - POSTO JAZIDA/FORNECEDOR (SEM FRETE)	SINAPI	M3	0,00705612	42,50	0,30
00012893	BOTA COURO SOLADO DE BORRACHA VULCANIZADA	SINAPI	PAR	0,05480042	25,23	1,38
00004917	PORTA ALUMINIO ABRIR, PERFIL SERIE 25, TP VENEZIANA C/ GUARNICAO 87 X 210CM	SINAPI	M2	0,98001616	545,37	545,21
00002709	ITEM PROCESSO DE DESATIVACAO! ENXADA ESTREITA DE *240 X 230* MM, SEM CABO	SINAPI	UN	0,01136818	18,00	0,20
00001106	CAL HIDRATADA, DE 1A. QUALIDADE, PARA ARGAMASSA	SINAPI	KG	0,47176042	0,73	0,34
00012892	LUVA RASPA DE COURO, CANO CURTO	SINAPI	PAR	0,05480042	6,75	0,37
00002711	CARRO-DE-MAO CACAMBA METALICA E PNEU MACICO	SINAPI	UN	0,01136818	105,68	1,20
00012894	CAPA P/ CHUVA	SINAPI	UN	0,05480042	21,03	1,15
TOTAL MATERIAL:						551,60
VALOR COM ENCARGOS:						593,03
VALOR BDI (24.52%):						145,41
VALOR COM BDI:						738,44



2.3.7. 74071/002 - PORTA DE ABRIR-PA7- 160X90X210 VENEZIANA INCLUSIVE FERRAGENS (M2)

GERAL		FONTE	UNID	COEFICIENTE	PREÇO UNITÁRIO	TOTAL
00037373	SEGURO (ENCARGOS COMPLEMENTARES) *COLETADO CAIXA*	SINAPI	H	3,97104519	0,04	0,16
00037370	ALIMENTACAO (ENCARGOS COMPLEMENTARES) *COLETADO CAIXA*	SINAPI	H	3,97104519	1,62	6,43
00037371	TRANSPORTE (ENCARGOS COMPLEMENTARES) *COLETADO CAIXA*	SINAPI	H	3,97104519	0,58	2,30
00037372	EXAMES (ENCARGOS COMPLEMENTARES) *COLETADO CAIXA*	SINAPI	H	3,97104519	0,09	0,36
TOTAL GERAL:						9,25

MAO DE OBRA		FONTE	UNID	COEFICIENTE	PREÇO UNITÁRIO	TOTAL
00004230	OPERADOR DE MAQUINAS E EQUIPAMENTOS	SINAPI	H	0,05098047	16,40	0,84
00006111	SERVEnte	SINAPI	H	2,15603560	6,63	14,30
00006110	SERRALHEIRO	SINAPI	H	1,27402103	9,17	11,69
00004750	PEDREIRO	SINAPI	H	0,49000809	9,70	4,75
TOTAL MAO DE OBRA:						31,88

MATERIAL		FONTE	UNID	COEFICIENTE	PREÇO UNITÁRIO	TOTAL
00000010	BALDE PLASTICO CAP 10L	SINAPI	UN	0,01136818	5,26	0,06
00012895	CAPACETE PLASTICO RIGIDO	SINAPI	UN	0,05480042	8,89	0,49
00001379	CIMENTO PORTLAND COMPOSTO CP II-32	SINAPI	KG	1,80836595	0,50	0,90
00000370	AREIA MEDIA - POSTO JAZIDA/FORNECEDOR (SEM FRETE)	SINAPI	M3	0,00705612	42,50	0,30
00012893	BOTA COURO SOLADO DE BORRACHA VULCANIZADA	SINAPI	PAR	0,05480042	25,23	1,38
00004917	PORTA ALUMINIO ABRIR, PERFIL SERIE 25, TP VENEZIANA C/ GUARNICAO 87 X 210CM	SINAPI	M2	0,98001618	556,33	545,21
00002709	ITEM PROCESSO DE DESATIVACAO! ENXADA ESTREITA DE *240 X 230* MM, SEM CABO	SINAPI	UN	0,01136818	18,00	0,20
00001106	CAL HIDRATADA, DE 1A. QUALIDADE, PARA ARGAMASSA	SINAPI	KG	0,47176042	0,73	0,34
00012892	LUVA RASPA DE COURO, CANO CURTO	SINAPI	PAR	0,05480042	6,75	0,37
00002711	CARRO-DE-MAO CACAMBA METALICA E PNEU MACICO	SINAPI	UN	0,01136818	105,68	1,20
00012894	CAPA P/ CHUVA	SINAPI	UN	0,05480042	21,03	1,15
TOTAL MATERIAL:						551,60
VALOR COM ENCARGOS:						593,03
VALOR BDI (24.52%):						145,41
VALOR COM BDI:						738,44

2.4.1. 73838/0001-V1 - PORTA DE VIDRO TEMPERADO,PV01 - 1,75X2,30M, ESPESSURA 10MM, INCLUSIVE ACESSORIOS (UN)

OUTRAS		FONTE	UNID	COEFICIENTE	PREÇO UNITÁRIO	TOTAL
73838/0001-V1	PORTA DE VIDRO TEMPERADO,PV01 - 1,75X2,30M, ESPESSURA 10MM, INCLUSIVE ACESSORIOS	null	UN	1,00000000	2301,14	2301,14
TOTAL OUTRAS:						2301,14
VALOR COM ENCARGOS:						2.301,14
VALOR BDI (24.52%):						564,24
VALOR COM BDI:						2.865,38

2.4.2. 73838/001-V2 - PORTA DE VIDRO TEMPERADO,PV02- 1,10X2,30M, ESPESSURA 10MM, INCLUSIVE ACESSORIOS (UN)

OUTRAS		FONTE	UNID	COEFICIENTE	PREÇO UNITÁRIO	TOTAL
73838/001-V2	PORTA DE VIDRO TEMPERADO,PV02- 1,10X2,30M, ESPESSURA 10MM, INCLUSIVE ACESSORIOS	null	UN	1,00000000	1930,57	1930,57
TOTAL OUTRAS:						1930,57
VALOR COM ENCARGOS:						1.930,57
VALOR BDI (24.52%):						473,38
VALOR COM BDI:						2.403,95

2.4.3. 72120 - BANDEIRAS FIXAS DE VIDRO TEMPERADO INCOLOR, ESPESSURA 10MM,FORNECIMENTO E INSTALAÇÃO, INCLUSIVE MASSA PARA VEDAÇÃO PARA PORTA - PV2,(175X35) (M2)

GERAL		FONTE	UNID	COEFICIENTE	PREÇO UNITÁRIO	TOTAL
-------	--	-------	------	-------------	----------------	-------

Handwritten signatures and initials in blue ink.

Handwritten signatures and initials in blue ink.

00037373	SEGURO (ENCARGOS COMPLEMENTARES) *COLETADO CAIXA*	SINAPI	H	0,97997346	0,04	0,04
00037370	ALIMENTACAO (ENCARGOS COMPLEMENTARES) *COLETADO CAIXA*	SINAPI	H	0,97997346	1,62	1,59
00037371	TRANSPORTE (ENCARGOS COMPLEMENTARES) *COLETADO CAIXA*	SINAPI	H	0,97997346	0,58	0,57
00037372	EXAMES (ENCARGOS COMPLEMENTARES) *COLETADO CAIXA*	SINAPI	H	0,97997346	0,09	0,09

MAO DE OBRA		FONTE	UNID	COEFICIENTE	PREÇO UNITÁRIO	TOTAL
00010489	VIDRACEIRO	SINAPI	H	0,48998673	8,37	4,19
00006111	SERVENTE	SINAPI	H	0,48998673	6,63	3,26

MATERIAL		FONTE	UNID	COEFICIENTE	PREÇO UNITÁRIO	TOTAL
00000010	BALDE PLASTICO CAP 10L	SINAPI	UN	0,00284192	5,26	0,01
00012895	CAPACETE PLASTICO RIGIDO	SINAPI	UN	0,01352364	8,89	0,12
00010498	MASSA PARA VIDRO	SINAPI	KG	1,46996019	6,19	9,10
00012893	BOTA COURO SOLADO DE BORRACHA VULCANIZADA	SINAPI	PAR	0,01352364	25,23	0,34
00002709	ITEM PROCESSO DE DESATIVACAO! ENXADA ESTREITA DE *240 X 230* MM, SEM CABO	SINAPI	UN	0,00284192	18,00	0,05
00010507	VIDRO TEMPERADO INCOLOR E = 10 MM, SEM COLOCACAO	SINAPI	M2	0,97997346	277,37	271,82
00012892	LUVA RASPA DE COURO, CANO CURTO	SINAPI	PAR	0,01352364	6,75	0,09
00002711	CARRO-DE-MAO CACAMBA METALICA E PNEU MACICO	SINAPI	UN	0,00284192	105,68	0,30
00012894	CAPA P/ CHUVA	SINAPI	UN	0,01352364	21,03	0,28

TOTAL MAO DE OBRA:	8,37
TOTAL MATERIAL:	282,11
VALOR COM ENCARGOS:	291,89
VALOR BDI (24.52%):	71,57
VALOR COM BDI:	363,46

2.5.1. 68052 - JANELA DE ALUMINIO - JA-01 (70X125)-GUILHOTINA (M2)

GERAL		FONTE	UNID	COEFICIENTE	PREÇO UNITÁRIO	TOTAL
00037373	SEGURO (ENCARGOS COMPLEMENTARES) *COLETADO CAIXA*	SINAPI	H	2,30497193	0,04	0,09
00037370	ALIMENTACAO (ENCARGOS COMPLEMENTARES) *COLETADO CAIXA*	SINAPI	H	2,30497193	1,62	3,73
00037371	TRANSPORTE (ENCARGOS COMPLEMENTARES) *COLETADO CAIXA*	SINAPI	H	2,30497193	0,58	1,34
00037372	EXAMES (ENCARGOS COMPLEMENTARES) *COLETADO CAIXA*	SINAPI	H	2,30497193	0,09	0,21

MAO DE OBRA		FONTE	UNID	COEFICIENTE	PREÇO UNITÁRIO	TOTAL
00004230	OPERADOR DE MAQUINAS E EQUIPAMENTOS	SINAPI	H	0,05097943	16,40	0,84
00006111	SERVENTE	SINAPI	H	1,17599609	6,63	7,80
00006110	SERRALHEIRO	SINAPI	H	0,78399739	9,17	7,19
00004750	PEDREIRO	SINAPI	H	0,29399902	9,70	2,85

MATERIAL		FONTE	UNID	COEFICIENTE	PREÇO UNITÁRIO	TOTAL
00000010	BALDE PLASTICO CAP 10L	SINAPI	UN	0,00653658	5,26	0,03
00012895	CAPACETE PLASTICO RIGIDO	SINAPI	UN	0,03180862	8,89	0,28
00011379	CIMENTO PORTLAND COMPOSTO CP II-32	SINAPI	KG	1,80832905	0,50	0,90
00000370	AREIA MEDIA - POSTO JAZIDA/FORNECEDOR (SEM FRETE)	SINAPI	M3	0,00705598	42,50	0,30
00012893	BOTA COURO SOLADO DE BORRACHA VULCANIZADA	SINAPI	PAR	0,03180862	25,23	0,80
00000581	BASCULANTE ALUMINIO 80 X 60CM - SERIE 25	SINAPI	M2	0,97999674	383,72	376,04
00002709	ITEM PROCESSO DE DESATIVACAO! ENXADA ESTREITA DE *240 X 230* MM, SEM CABO	SINAPI	UN	0,00653658	18,00	0,12
00001106	CAL HIDRATADA, DE 1A. QUALIDADE, PARA ARGAMASSA	SINAPI	KG	0,47175080	0,73	0,34
00012892	LUVA RASPA DE COURO, CANO CURTO	SINAPI	PAR	0,03180862	6,75	0,21
00002711	CARRO-DE-MAO CACAMBA METALICA E PNEU MACICO	SINAPI	UN	0,00653658	105,68	0,69
00012894	CAPA P/ CHUVA	SINAPI	UN	0,03180862	21,03	0,67

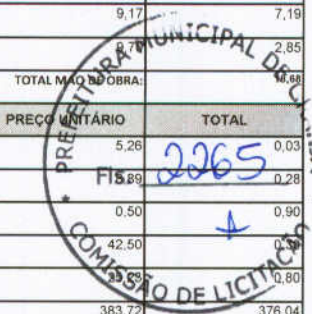
TOTAL MAO DE OBRA:	18,68
TOTAL MATERIAL:	380,38
VALOR COM ENCARGOS:	404,80
VALOR BDI (24.52%):	99,26
VALOR COM BDI:	504,06

2.5.2. 68052 - JANELA DE ALUMINIO - JA-02 (110X145)-GUILHOTINA (M2)

GERAL		FONTE	UNID	COEFICIENTE	PREÇO UNITÁRIO	TOTAL
00037373	SEGURO (ENCARGOS COMPLEMENTARES) *COLETADO CAIXA*	SINAPI	H	2,30497193	0,04	0,09
00037370	ALIMENTACAO (ENCARGOS COMPLEMENTARES) *COLETADO CAIXA*	SINAPI	H	2,30497193	1,62	3,73
00037371	TRANSPORTE (ENCARGOS COMPLEMENTARES) *COLETADO CAIXA*	SINAPI	H	2,30497193	0,58	1,34
00037372	EXAMES (ENCARGOS COMPLEMENTARES) *COLETADO CAIXA*	SINAPI	H	2,30497193	0,09	0,21

MAO DE OBRA		FONTE	UNID	COEFICIENTE	PREÇO UNITÁRIO	TOTAL
-------------	--	-------	------	-------------	----------------	-------

00004230	OPERADOR DE MAQUINAS E EQUIPAMENTOS	SINAPI	H	0,05097943	16,40	0,84
00006111	SERVENTE	SINAPI	H	1,17599609	6,63	7,80
00006110	SERRALHEIRO	SINAPI	H	0,78399739	9,17	7,19
00004750	PEDREIRO	SINAPI	H	0,29399902	8,70	2,85



MATERIAL	FORTE	UNID	COEFICIENTE	PREÇO UNITÁRIO	TOTAL	
00000010	BALDE PLASTICO CAP 10L	SINAPI	UN	0,00653658	5,26	0,03
00012895	CAPACETE PLASTICO RIGIDO	SINAPI	UN	0,03180862	8,89	0,28
00001379	CIMENTO PORTLAND COMPOSTO CP II-32	SINAPI	KG	1,80832905	0,50	0,90
00000370	AREIA MEDIA - POSTO JAZIDA/FORNECEDOR (SEM FRETE)	SINAPI	M3	0,00705598	42,50	0,90
00012893	BOTA COURO SOLADO DE BORRACHA VULCANIZADA	SINAPI	PAR	0,03180862	25,23	0,80
00000581	BASCULANTE ALUMINIO 80 X 60CM - SERIE 25	SINAPI	M2	0,97999674	383,72	376,04
00002709	ITEM PROCESSO DE DESATIVACAO/ ENXADA ESTREITA DE *240 X 230* MM, SEM CABO	SINAPI	UN	0,00653658	18,00	0,12
00001106	CAL HIDRATADA, DE 1A. QUALIDADE, PARA ARGAMASSA	SINAPI	KG	0,47175080	0,73	0,34
00012892	LUVA RASPA DE COURO, CANO CURTO	SINAPI	PAR	0,03180862	6,75	0,21
00002711	CARRO-DE-MAO CACAMBA METALICA E PNEU MACICO	SINAPI	UN	0,00653658	105,68	0,89
00012894	CAPA P/ CHUVA	SINAPI	UN	0,03180862	21,03	0,67

TOTAL MAO DE OBRA: 16,82

TOTAL MATERIAL: 380,38

VALOR COM ENCARGOS: 404,80

VALOR BDI (24.52%): 99,26

VALOR COM BDI: 504,06

2.5.3 85010 - VIDRO FIXO - JA-03, 140X115 - COMPLETA (M2)

GERAL	FORTE	UNID	COEFICIENTE	PREÇO UNITÁRIO	TOTAL	
00037373	SEGURO (ENCARGOS COMPLEMENTARES) *COLETADO CAIXA*	SINAPI	H	2,07593830	0,04	0,08
00037370	ALIMENTACAO (ENCARGOS COMPLEMENTARES) *COLETADO CAIXA*	SINAPI	H	2,07593830	1,62	3,36
00037371	TRANSPORTE (ENCARGOS COMPLEMENTARES) *COLETADO CAIXA*	SINAPI	H	2,07593830	0,58	1,20
00037372	EXAMES (ENCARGOS COMPLEMENTARES) *COLETADO CAIXA*	SINAPI	H	2,07593830	0,09	0,19

TOTAL GERAL: 4,83

MAO DE OBRA	FORTE	UNID	COEFICIENTE	PREÇO UNITÁRIO	TOTAL	
00004230	OPERADOR DE MAQUINAS E EQUIPAMENTOS	SINAPI	H	0,04591389	16,40	0,75
00006111	SERVENTE	SINAPI	H	1,05914317	6,63	7,02
00006110	SERRALHEIRO	SINAPI	H	0,70609545	9,17	6,48
00004750	PEDREIRO	SINAPI	H	0,26478579	9,70	2,57

TOTAL MAO DE OBRA: 16,82

MATERIAL	FORTE	UNID	COEFICIENTE	PREÇO UNITÁRIO	TOTAL	
00000010	BALDE PLASTICO CAP 10L	SINAPI	UN	0,00588708	5,26	0,03
00012895	CAPACETE PLASTICO RIGIDO	SINAPI	UN	0,02864795	8,89	0,25
00001379	CIMENTO PORTLAND COMPOSTO CP II-32	SINAPI	KG	1,62864573	0,50	0,81
00000370	AREIA MEDIA - POSTO JAZIDA/FORNECEDOR (SEM FRETE)	SINAPI	M3	0,00635486	42,50	0,27
00012893	BOTA COURO SOLADO DE BORRACHA VULCANIZADA	SINAPI	PAR	0,02864795	25,23	0,72
00002709	ITEM PROCESSO DE DESATIVACAO/ ENXADA ESTREITA DE *240 X 230* MM, SEM CABO	SINAPI	UN	0,00588708	18,00	0,11
00001106	CAL HIDRATADA, DE 1A. QUALIDADE, PARA ARGAMASSA	SINAPI	KG	0,42487562	0,73	0,31
00012892	LUVA RASPA DE COURO, CANO CURTO	SINAPI	PAR	0,02864795	6,75	0,19
00002711	CARRO-DE-MAO CACAMBA METALICA E PNEU MACICO	SINAPI	UN	0,00588708	105,68	0,62
00000599	CAIXILHO FIXO ALUMINIO SERIE 25 COMPLETO 60 X 80CM	SINAPI	M2	0,88261931	332,92	293,84
00012894	CAPA P/ CHUVA	SINAPI	UN	0,02864795	21,03	0,60

TOTAL MATERIAL: 297,75

VALOR COM ENCARGOS: 319,74

VALOR BDI (24.52%): 78,40

VALOR COM BDI: 398,14

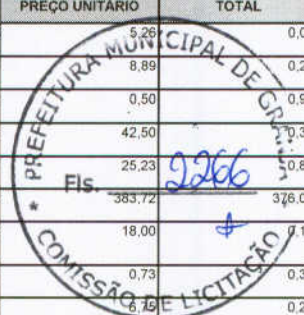
2.5.4 68052 - JANELA DE ALUMINIO - JA-04 (140X45)-GUILHOTINA (M2)

GERAL	FORTE	UNID	COEFICIENTE	PREÇO UNITÁRIO	TOTAL	
00037373	SEGURO (ENCARGOS COMPLEMENTARES) *COLETADO CAIXA*	SINAPI	H	2,30497168	0,04	0,09
00037370	ALIMENTACAO (ENCARGOS COMPLEMENTARES) *COLETADO CAIXA*	SINAPI	H	2,30497168	1,62	3,73
00037371	TRANSPORTE (ENCARGOS COMPLEMENTARES) *COLETADO CAIXA*	SINAPI	H	2,30497168	0,58	1,34
00037372	EXAMES (ENCARGOS COMPLEMENTARES) *COLETADO CAIXA*	SINAPI	H	2,30497168	0,09	0,21

TOTAL GERAL: 5,37

MAO DE OBRA	FORTE	UNID	COEFICIENTE	PREÇO UNITÁRIO	TOTAL	
00004230	OPERADOR DE MAQUINAS E EQUIPAMENTOS	SINAPI	H	0,05097943	16,40	0,84
00006111	SERVENTE	SINAPI	H	1,17599596	6,63	7,80
00006110	SERRALHEIRO	SINAPI	H	0,78399730	9,17	7,19

00004750	PEDREIRO	SINAPI	H	0,29399899	9,70	2,85
TOTAL MAO DE OBRA:						16,68
MATERIAL		FORTE	UNID	COEFICIENTE	PREÇO UNITÁRIO	TOTAL
00000010	BALDE PLASTICO CAP 10L	SINAPI	UN	0,00653658	5,26	0,03
00012895	CAPACETE PLASTICO RIGIDO	SINAPI	UN	0,03180861	8,89	0,28
00001379	CIMENTO PORTLAND COMPOSTO CP II-32	SINAPI	KG	1,80832905	0,50	0,90
00000370	AREIA MEDIA - POSTO JAZIDA/FORNECEDOR (SEM FRETE)	SINAPI	M3	0,00705598	42,50	0,30
00012893	BOTA COURO SOLADO DE BORRACHA VULCANIZADA	SINAPI	PAR	0,03180861	25,23	0,80
00000581	BASCULANTE ALUMINIO 80 X 60CM - SERIE 25	SINAPI	M2	0,97999663	383,72	376,04
00002709	ITEM PROCESSO DE DESATIVACAO! ENXADA ESTREITA DE *240 X 230* MM, SEM CABO	SINAPI	UN	0,00653658	18,00	0,12
00001106	CAL HIDRATADA, DE 1A. QUALIDADE, PARA ARGAMASSA	SINAPI	KG	0,47175080	0,73	0,34
00012892	LUVA RASPA DE COURO, CANO CURTO	SINAPI	PAR	0,03180861	6,75	0,21
00002711	CARRO-DE-MAO CACAMBA METALICA E PNEU MACICO	SINAPI	UN	0,00653658	105,68	0,69
00012894	CAPA P/ CHUVA	SINAPI	UN	0,03180861	21,03	0,67
TOTAL MATERIAL:						380,38
VALOR COM ENCARGOS:						404,80
VALOR BDI (24.52%):						99,26
VALOR COM BDI:						504,06



2.5.5. 85010 - JANELA DE ALUMINIO - JA-05 (200X105)FIXA-COMPLETA (M2)

GERAL		FORTE	UNID	COEFICIENTE	PREÇO UNITÁRIO	TOTAL
00037373	SEGURO (ENCARGOS COMPLEMENTARES) *COLETADO CAIXA*	SINAPI	H	2,07593830	0,04	0,08
00037370	ALIMENTACAO (ENCARGOS COMPLEMENTARES) *COLETADO CAIXA*	SINAPI	H	2,07593830	1,62	3,36
00037371	TRANSPORTE (ENCARGOS COMPLEMENTARES) *COLETADO CAIXA*	SINAPI	H	2,07593830	0,58	1,20
00037372	EXAMES (ENCARGOS COMPLEMENTARES) *COLETADO CAIXA*	SINAPI	H	2,07593830	0,09	0,19
TOTAL GERAL:						4,83

MAO DE OBRA		FORTE	UNID	COEFICIENTE	PREÇO UNITÁRIO	TOTAL
00004230	OPERADOR DE MAQUINAS E EQUIPAMENTOS	SINAPI	H	0,04591389	16,40	0,75
00006111	SERVENTE	SINAPI	H	1,05914317	6,63	7,02
00006110	SERRALHEIRO	SINAPI	H	0,70609545	9,17	6,48
00004750	PEDREIRO	SINAPI	H	0,26478579	9,70	2,57
TOTAL MAO DE OBRA:						16,82

MATERIAL		FORTE	UNID	COEFICIENTE	PREÇO UNITÁRIO	TOTAL
00000010	BALDE PLASTICO CAP 10L	SINAPI	UN	0,00588708	5,26	0,03
00012895	CAPACETE PLASTICO RIGIDO	SINAPI	UN	0,02864795	8,89	0,25
00001379	CIMENTO PORTLAND COMPOSTO CP II-32	SINAPI	KG	1,62864573	0,50	0,81
00000370	AREIA MEDIA - POSTO JAZIDA/FORNECEDOR (SEM FRETE)	SINAPI	M3	0,00635486	42,50	0,27
00012893	BOTA COURO SOLADO DE BORRACHA VULCANIZADA	SINAPI	PAR	0,02864795	25,23	0,72
00002709	ITEM PROCESSO DE DESATIVACAO! ENXADA ESTREITA DE *240 X 230* MM, SEM CABO	SINAPI	UN	0,00588708	18,00	0,11
00001106	CAL HIDRATADA, DE 1A. QUALIDADE, PARA ARGAMASSA	SINAPI	KG	0,42487562	0,73	0,31
00012892	LUVA RASPA DE COURO, CANO CURTO	SINAPI	PAR	0,02864795	6,75	0,19
00002711	CARRO-DE-MAO CACAMBA METALICA E PNEU MACICO	SINAPI	UN	0,00588708	105,68	0,62
00000599	CAIXILHO FIXO ALUMINIO SERIE 25 COMPLETO 60 X 80CM	SINAPI	M2	0,88261931	332,92	293,84
00012894	CAPA P/ CHUVA	SINAPI	UN	0,02864795	21,03	0,60
TOTAL MATERIAL:						297,75
VALOR COM ENCARGOS:						319,74
VALOR BDI (24.52%):						78,40
VALOR COM BDI:						398,14

[Handwritten signature]

2.5.6. 73809/001 - JANELA DE ALUMINIO JA-06, 210X50 MAXIM-AR, INCLUSO VIDRO INCOLOR ESP.6MM - COMPLETA (M2)

GERAL		FORTE	UNID	COEFICIENTE	PREÇO UNITÁRIO	TOTAL
00037373	SEGURO (ENCARGOS COMPLEMENTARES) *COLETADO CAIXA*	SINAPI	H	2,05799882	0,04	0,08
00037370	ALIMENTACAO (ENCARGOS COMPLEMENTARES) *COLETADO CAIXA*	SINAPI	H	2,05799882	1,62	3,33
00037371	TRANSPORTE (ENCARGOS COMPLEMENTARES) *COLETADO CAIXA*	SINAPI	H	2,05799882	0,58	1,19
00037372	EXAMES (ENCARGOS COMPLEMENTARES) *COLETADO CAIXA*	SINAPI	H	2,05799882	0,09	0,19
TOTAL GERAL:						4,79

MAO DE OBRA		FORTE	UNID	COEFICIENTE	PREÇO UNITÁRIO	TOTAL
00006111	SERVENTE	SINAPI	H	1,07799938	6,63	7,15
00004750	PEDREIRO	SINAPI	H	0,97999944	9,70	9,50
TOTAL MAO DE OBRA:						16,65

MATERIAL		FORTE	UNID	COEFICIENTE	PREÇO UNITÁRIO	TOTAL
00000010	BALDE PLASTICO CAP 10L	SINAPI	UN	0,00596820	5,26	0,03
00012895	CAPACETE PLASTICO RIGIDO	SINAPI	UN	0,02840038	8,89	0,25

[Handwritten signature]

[Handwritten signature]

[Handwritten signature]

00001379	CIMENTO PORTLAND COMPOSTO CP II-32	SINAPI	KG	2,07759881	0,50	1,04
00000601	JANELA ALUMINIO MAXIM AR, SERIE 25, 90 X 110CM (INCLUSO GUARNIÇÃO E VIDROFANTASIA)	SINAPI	M2	1,07799938	377,97	407,45
00012893	BOTA COURO SOLADO DE BORRACHA VULCANIZADA	SINAPI	PAR	0,02840038	25,23	0,72
00002709	ITEM PROCESSO DE DESATIVACAO! ENXADA ESTREITA DE *240 X 230* MM, SEM CABO	SINAPI	UN	0,00596820	18,00	0,11
00000367	AREIA GROSSA - POSTO JAZIDA/FORNECEDOR (SEM FRETE)	SINAPI	M3	0,00490000	54,00	0,26
00012892	LUVA RASPA DE COURO, CANO CURTO	SINAPI	PAR	0,02840038	6,75	0,19
00002711	CARRO-DE-MAO CACAMBA METALICA E PNEU MACICO	SINAPI	UN	0,00596820	105,68	0,63
00012894	CAPA P/ CHUVA	SINAPI	UN	0,02840038	21,03	0,60
					TOTAL MATERIAL:	411,28
					VALOR COM ENCARGOS:	433,05
					VALOR BDI (24.52%):	106,18
					VALOR COM BDI:	539,23



2.5.7. 73809/001 - JANELA DE ALUMINIO JA-07, 210X75 MAXIM-AR, INCLUSO VIDRO INCOLOR ESP.6MM - COMPLETA (M2)

GERAL		FONTE	UNID	COEFICIENTE	PREÇO UNITÁRIO	TOTAL
00037373	SEGURO (ENCARGOS COMPLEMENTARES) *COLETADO CAIXA*	SINAPI	H	2,05799882	0,04	0,08
00037370	ALIMENTACAO (ENCARGOS COMPLEMENTARES) *COLETADO CAIXA*	SINAPI	H	2,05799882	1,62	3,33
00037371	TRANSPORTE (ENCARGOS COMPLEMENTARES) *COLETADO CAIXA*	SINAPI	H	2,05799882	0,58	1,19
00037372	EXAMES (ENCARGOS COMPLEMENTARES) *COLETADO CAIXA*	SINAPI	H	2,05799882	0,09	0,19
					TOTAL GERAL:	4,79

MAO DE OBRA		FONTE	UNID	COEFICIENTE	PREÇO UNITÁRIO	TOTAL
00006111	SERVENTE	SINAPI	H	1,07799938	6,63	7,15
00004750	PEDREIRO	SINAPI	H	0,97999944	9,70	9,50
					TOTAL MAO DE OBRA:	16,65

MATERIAL		FONTE	UNID	COEFICIENTE	PREÇO UNITÁRIO	TOTAL
00000010	BALDE PLASTICO CAP 10L	SINAPI	UN	0,00596820	5,26	0,03
00012895	CAPACETE PLASTICO RIGIDO	SINAPI	UN	0,02840038	8,89	0,25
00001379	CIMENTO PORTLAND COMPOSTO CP II-32	SINAPI	KG	2,07759881	0,50	1,04
00000601	JANELA ALUMINIO MAXIM AR, SERIE 25, 90 X 110CM (INCLUSO GUARNIÇÃO E VIDROFANTASIA)	SINAPI	M2	1,07799938	377,97	407,45
00012893	BOTA COURO SOLADO DE BORRACHA VULCANIZADA	SINAPI	PAR	0,02840038	25,23	0,72
00002709	ITEM PROCESSO DE DESATIVACAO! ENXADA ESTREITA DE *240 X 230* MM, SEM CABO	SINAPI	UN	0,00596820	18,00	0,11
00000367	AREIA GROSSA - POSTO JAZIDA/FORNECEDOR (SEM FRETE)	SINAPI	M3	0,00490000	54,00	0,26
00012892	LUVA RASPA DE COURO, CANO CURTO	SINAPI	PAR	0,02840038	6,75	0,19
00002711	CARRO-DE-MAO CACAMBA METALICA E PNEU MACICO	SINAPI	UN	0,00596820	105,68	0,63
00012894	CAPA P/ CHUVA	SINAPI	UN	0,02840038	21,03	0,60
					TOTAL MATERIAL:	411,28

VALOR COM ENCARGOS:	433,05
VALOR BDI (24.52%):	106,18
VALOR COM BDI:	539,23

2.5.7. 73809/001 - JANELA DE ALUMINIO JA-08, 210X100 MAXIM-AR, INCLUSO VIDRO INCOLOR ESP.6MM - COMPLETA (M2)

GERAL		FONTE	UNID	COEFICIENTE	PREÇO UNITÁRIO	TOTAL
00037373	SEGURO (ENCARGOS COMPLEMENTARES) *COLETADO CAIXA*	SINAPI	H	2,05799907	0,04	0,08
00037370	ALIMENTACAO (ENCARGOS COMPLEMENTARES) *COLETADO CAIXA*	SINAPI	H	2,05799907	1,62	3,33
00037371	TRANSPORTE (ENCARGOS COMPLEMENTARES) *COLETADO CAIXA*	SINAPI	H	2,05799907	0,58	1,19
00037372	EXAMES (ENCARGOS COMPLEMENTARES) *COLETADO CAIXA*	SINAPI	H	2,05799907	0,09	0,19
					TOTAL GERAL:	4,79

MAO DE OBRA		FONTE	UNID	COEFICIENTE	PREÇO UNITÁRIO	TOTAL
00006111	SERVENTE	SINAPI	H	1,07799951	6,63	7,15
00004750	PEDREIRO	SINAPI	H	0,97999956	9,70	9,50
					TOTAL MAO DE OBRA:	16,65

MATERIAL		FONTE	UNID	COEFICIENTE	PREÇO UNITÁRIO	TOTAL
00000010	BALDE PLASTICO CAP 10L	SINAPI	UN	0,00596820	5,26	0,03
00012895	CAPACETE PLASTICO RIGIDO	SINAPI	UN	0,02840038	8,89	0,25
00001379	CIMENTO PORTLAND COMPOSTO CP II-32	SINAPI	KG	2,07759906	0,50	1,04
00000601	JANELA ALUMINIO MAXIM AR, SERIE 25, 90 X 110CM (INCLUSO GUARNIÇÃO E VIDROFANTASIA)	SINAPI	M2	1,07799951	377,97	407,45
00012893	BOTA COURO SOLADO DE BORRACHA VULCANIZADA	SINAPI	PAR	0,02840038	25,23	0,72
00002709	ITEM PROCESSO DE DESATIVACAO! ENXADA ESTREITA DE *240 X 230* MM, SEM CABO	SINAPI	UN	0,00596820	18,00	0,11
00000367	AREIA GROSSA - POSTO JAZIDA/FORNECEDOR (SEM FRETE)	SINAPI	M3	0,00490000	54,00	0,26
00012892	LUVA RASPA DE COURO, CANO CURTO	SINAPI	PAR	0,02840038	6,75	0,19
00002711	CARRO-DE-MAO CACAMBA METALICA E PNEU MACICO	SINAPI	UN	0,00596820	105,68	0,63
00012894	CAPA P/ CHUVA	SINAPI	UN	0,02840038	21,03	0,60

TOTAL MATERIAL:	411,28
VALOR COM ENCARGOS:	433,05
VALOR BDI (24.52%):	106,18
VALOR COM BDI:	539,23

2.5.9. 73809/001 - JANELA DE ALUMINIO JA-09, 210X150 MAXIM-AR, INCLUSO VIDRO INCOLOR ESP.6MM - COMPLETA (M2)

GERAL	FONTE	UNID	COEFICIENTE	PREÇO UNITÁRIO	TOTAL
00037373	SEGURO (ENCARGOS COMPLEMENTARES) *COLETADO CAIXA*	SINAPI	H	2,05799907	0,04
00037370	ALIMENTACAO (ENCARGOS COMPLEMENTARES) *COLETADO CAIXA*	SINAPI	H	2,05799907	1,62
00037371	TRANSPORTE (ENCARGOS COMPLEMENTARES) *COLETADO CAIXA*	SINAPI	H	2,05799907	0,58
00037372	EXAMES (ENCARGOS COMPLEMENTARES) *COLETADO CAIXA*	SINAPI	H	2,05799907	0,09
TOTAL GERAL:					4,79



MAO DE OBRA	FONTE	UNID	COEFICIENTE	PREÇO UNITÁRIO	TOTAL
00006111	SERVEnte	SINAPI	H	1,07799951	6,63
00004750	PEDREIRO	SINAPI	H	0,97999956	9,70
TOTAL MAO DE OBRA:					16,65

MATERIAL	FONTE	UNID	COEFICIENTE	PREÇO UNITÁRIO	TOTAL
00000010	BALDE PLASTICO CAP 10L	SINAPI	UN	0,00596820	5,26
00012895	CAPACETE PLASTICO RIGIDO	SINAPI	UN	0,02840038	8,89
00001379	CIMENTO PORTLAND COMPOSTO CP II-32	SINAPI	KG	2,07759906	0,50
00000601	JANELA ALUMINIO MAXIM AR, SERIE 25, 90 X 110CM (INCLUSO GUARNIÇÃO E VIDROFANTASIA)	SINAPI	M2	1,07799951	377,97
00012893	BOTA COURO SOLADO DE BORRACHA VULCANIZADA	SINAPI	PAR	0,02840038	25,23
00002709	ITEM PROCESSO DE DESATIVACAO! ENXADA ESTREITA DE *240 X 230* MM, SEM CABO	SINAPI	UN	0,00596820	18,00
00000367	AREIA GROSSA - POSTO JAZIDA/FORNECEDOR (SEM FRETE)	SINAPI	M3	0,00490000	54,00
00012892	LUVA RASPA DE COURO, CANO CURTO	SINAPI	PAR	0,02840038	6,75
00002711	CARRO-DE-MAO CACAMBA METALICA E PNEU MACICO	SINAPI	UN	0,00596820	105,68
00012894	CAPA P/ CHUVA	SINAPI	UN	0,02840038	21,03

TOTAL MATERIAL:	411,28
VALOR COM ENCARGOS:	433,05
VALOR BDI (24.52%):	106,18
VALOR COM BDI:	539,23

2.5.10. 73809/001 - JANELA DE ALUMINIO JA-10, 140X150 MAXIM-AR, INCLUSO VIDRO INCOLOR ESP.6MM - COMPLETA (M2)

GERAL	FONTE	UNID	COEFICIENTE	PREÇO UNITÁRIO	TOTAL
00037373	SEGURO (ENCARGOS COMPLEMENTARES) *COLETADO CAIXA*	SINAPI	H	2,05799882	0,04
00037370	ALIMENTACAO (ENCARGOS COMPLEMENTARES) *COLETADO CAIXA*	SINAPI	H	2,05799882	1,62
00037371	TRANSPORTE (ENCARGOS COMPLEMENTARES) *COLETADO CAIXA*	SINAPI	H	2,05799882	0,58
00037372	EXAMES (ENCARGOS COMPLEMENTARES) *COLETADO CAIXA*	SINAPI	H	2,05799882	0,09
TOTAL GERAL:					4,79

MAO DE OBRA	FONTE	UNID	COEFICIENTE	PREÇO UNITÁRIO	TOTAL
00006111	SERVEnte	SINAPI	H	1,07799938	6,63
00004750	PEDREIRO	SINAPI	H	0,97999944	9,70
TOTAL MAO DE OBRA:					16,65

MATERIAL	FONTE	UNID	COEFICIENTE	PREÇO UNITÁRIO	TOTAL
00000010	BALDE PLASTICO CAP 10L	SINAPI	UN	0,00596820	5,26
00012895	CAPACETE PLASTICO RIGIDO	SINAPI	UN	0,02840038	8,89
00001379	CIMENTO PORTLAND COMPOSTO CP II-32	SINAPI	KG	2,07759881	0,50
00000601	JANELA ALUMINIO MAXIM AR, SERIE 25, 90 X 110CM (INCLUSO GUARNIÇÃO E VIDROFANTASIA)	SINAPI	M2	1,07799938	377,97
00012893	BOTA COURO SOLADO DE BORRACHA VULCANIZADA	SINAPI	PAR	0,02840038	25,23
00002709	ITEM PROCESSO DE DESATIVACAO! ENXADA ESTREITA DE *240 X 230* MM, SEM CABO	SINAPI	UN	0,00596820	18,00
00000367	AREIA GROSSA - POSTO JAZIDA/FORNECEDOR (SEM FRETE)	SINAPI	M3	0,00490000	54,00
00012892	LUVA RASPA DE COURO, CANO CURTO	SINAPI	PAR	0,02840038	6,75
00002711	CARRO-DE-MAO CACAMBA METALICA E PNEU MACICO	SINAPI	UN	0,00596820	105,68
00012894	CAPA P/ CHUVA	SINAPI	UN	0,02840038	21,03

TOTAL MATERIAL:	411,28
VALOR COM ENCARGOS:	433,05
VALOR BDI (24.52%):	106,18
VALOR COM BDI:	539,23

[Handwritten signatures in blue ink]

2.5.11. 73809/001 - JANELA DE ALUMINIO JA-11, 140X75 MAXIM-AR, INCLUSO VIDRO INCOLOR ESP.6MM - COMPLETA (M2)

GERAL	FONTE	UNID	COEFICIENTE	PREÇO UNITÁRIO	TOTAL
00037373	SEGURO (ENCARGOS COMPLEMENTARES) *COLETADO CAIXA*	SINAPI	H	2,05799907	0,04

[Handwritten signatures in blue ink]

00037370	ALIMENTACAO (ENCARGOS COMPLEMENTARES) *COLETADO CAIXA*	SINAPI	H	2,05799907	1,62	3,33
00037371	TRANSPORTE (ENCARGOS COMPLEMENTARES) *COLETADO CAIXA*	SINAPI	H	2,05799907	0,58	1,19
00037372	EXAMES (ENCARGOS COMPLEMENTARES) *COLETADO CAIXA*	SINAPI	H	2,05799907	0,09	0,19
					TOTAL GERAL:	4,79

MAO DE OBRA		FONTE	UNID	COEFICIENTE	PREÇO UNITÁRIO	TOTAL
00006111	SERVENTE	SINAPI	H	1,07799951	6,63	7,15
00004750	PEDREIRO	SINAPI	H	0,97999956	9,70	9,50
					TOTAL MAO DE OBRA:	16,65

MATERIAL		FONTE	UNID	COEFICIENTE	PREÇO UNITÁRIO	TOTAL
00000010	BALDE PLASTICO CAP 10L	SINAPI	UN	0,00596820	5,26	0,03
00012895	CAPACETE PLASTICO RIGIDO	SINAPI	UN	0,02840038	8,89	0,25
00001379	CIMENTO PORTLAND COMPOSTO CP II-32	SINAPI	KG	2,07759906	0,50	1,04
00000601	JANELA ALUMINIO MAXIM AR, SERIE 25, 90 X 110CM (INCLUSO GUARNIÇÃO E VIDROFANTASIA)	SINAPI	M2	1,07799951		407,45
00012893	BOTA COURO SOLADO DE BORRACHA VULCANIZADA	SINAPI	PAR	0,02840038	25,23	0,72
00002709	ITEM PROCESSO DE DESATIVACAO! ENXADA ESTREITA DE *240 X 230* MM, SEM CABO	SINAPI	UN	0,00596820	18,00	0,11
00000367	AREIA GROSSA - POSTO JAZIDA/FORNECEDOR (SEM FRETE)	SINAPI	M3	0,00490000	54,00	0,26
00012892	LUVA RASPA DE COURO, CANO CURTO	SINAPI	PAR	0,02840038	6,75	0,19
00002711	CARRO-DE-MAO CACAMBA METALICA E PNEU MACICO	SINAPI	UN	0,00596820	105,68	0,63
00012894	CAPA P/ CHUVA	SINAPI	UN	0,02840038	21,03	0,60
					TOTAL MATERIAL:	411,28
					VALOR COM ENCARGOS:	433,05
					VALOR BDI (24.52%):	106,18
					VALOR COM BDI:	539,23

2.5.12. 73809/001 - JANELA DE ALUMINIO JA-12, 420X50 MAXIM-AR, INCLUSO VIDRO INCOLOR ESP.6MM - COMPLETA (M2)

GERAL		FONTE	UNID	COEFICIENTE	PREÇO UNITÁRIO	TOTAL
00037373	SEGURO (ENCARGOS COMPLEMENTARES) *COLETADO CAIXA*	SINAPI	H	2,05799882	0,04	0,08
00037370	ALIMENTACAO (ENCARGOS COMPLEMENTARES) *COLETADO CAIXA*	SINAPI	H	2,05799882	1,62	3,33
00037371	TRANSPORTE (ENCARGOS COMPLEMENTARES) *COLETADO CAIXA*	SINAPI	H	2,05799882	0,58	1,19
00037372	EXAMES (ENCARGOS COMPLEMENTARES) *COLETADO CAIXA*	SINAPI	H	2,05799882	0,09	0,19
					TOTAL GERAL:	4,79

MAO DE OBRA		FONTE	UNID	COEFICIENTE	PREÇO UNITÁRIO	TOTAL
00006111	SERVENTE	SINAPI	H	1,07799938	6,63	7,15
00004750	PEDREIRO	SINAPI	H	0,97999944	9,70	9,50
					TOTAL MAO DE OBRA:	16,65

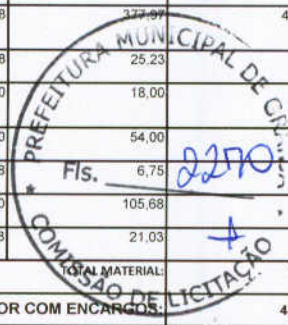
MATERIAL		FONTE	UNID	COEFICIENTE	PREÇO UNITÁRIO	TOTAL
00000010	BALDE PLASTICO CAP 10L	SINAPI	UN	0,00596820	5,26	0,03
00012895	CAPACETE PLASTICO RIGIDO	SINAPI	UN	0,02840038	8,89	0,25
00001379	CIMENTO PORTLAND COMPOSTO CP II-32	SINAPI	KG	2,07759881	0,50	1,04
00000601	JANELA ALUMINIO MAXIM AR, SERIE 25, 90 X 110CM (INCLUSO GUARNIÇÃO E VIDROFANTASIA)	SINAPI	M2	1,07799938	377,97	407,45
00012893	BOTA COURO SOLADO DE BORRACHA VULCANIZADA	SINAPI	PAR	0,02840038	25,23	0,72
00002709	ITEM PROCESSO DE DESATIVACAO! ENXADA ESTREITA DE *240 X 230* MM, SEM CABO	SINAPI	UN	0,00596820	18,00	0,11
00000367	AREIA GROSSA - POSTO JAZIDA/FORNECEDOR (SEM FRETE)	SINAPI	M3	0,00490000	54,00	0,26
00012892	LUVA RASPA DE COURO, CANO CURTO	SINAPI	PAR	0,02840038	6,75	0,19
00002711	CARRO-DE-MAO CACAMBA METALICA E PNEU MACICO	SINAPI	UN	0,00596820	105,68	0,63
00012894	CAPA P/ CHUVA	SINAPI	UN	0,02840038	21,03	0,60
					TOTAL MATERIAL:	411,28
					VALOR COM ENCARGOS:	433,05
					VALOR BDI (24.52%):	106,18
					VALOR COM BDI:	539,23

2.5.13. 73809/001 - JANELA DE ALUMINIO JA-13, 420X150 MAXIM-AR, INCLUSO VIDRO INCOLOR ESP.6MM - COMPLETA (M2)

GERAL		FONTE	UNID	COEFICIENTE	PREÇO UNITÁRIO	TOTAL
00037373	SEGURO (ENCARGOS COMPLEMENTARES) *COLETADO CAIXA*	SINAPI	H	2,05799882	0,04	0,08
00037370	ALIMENTACAO (ENCARGOS COMPLEMENTARES) *COLETADO CAIXA*	SINAPI	H	2,05799882	1,62	3,33
00037371	TRANSPORTE (ENCARGOS COMPLEMENTARES) *COLETADO CAIXA*	SINAPI	H	2,05799882	0,58	1,19
00037372	EXAMES (ENCARGOS COMPLEMENTARES) *COLETADO CAIXA*	SINAPI	H	2,05799882	0,09	0,19
					TOTAL GERAL:	4,79

MAO DE OBRA		FONTE	UNID	COEFICIENTE	PREÇO UNITÁRIO	TOTAL
00006111	SERVENTE	SINAPI	H	1,07799938	6,63	7,15
00004750	PEDREIRO	SINAPI	H	0,97999944	9,70	9,50
					TOTAL MAO DE OBRA:	16,65

MATERIAL		FONTE	UNID	COEFICIENTE	PREÇO UNITÁRIO	TOTAL
00000010	BALDE PLASTICO CAP 10L	SINAPI	UN	0,00596820	5,26	0,03
00012895	CAPACETE PLASTICO RIGIDO	SINAPI	UN	0,02840038	8,89	0,25
00001379	CIMENTO PORTLAND COMPOSTO CP II-32	SINAPI	KG	2,07759881	0,50	1,04
00000601	JANELA ALUMINIO MAXIM AR, SERIE 25, 90 X 110CM (INCLUSO GUARNIÇÃO E VIDROFANTASIA)	SINAPI	M2	1,07799938	377,97	407,45
00012893	BOTA COURO SOLADO DE BORRACHA VULCANIZADA	SINAPI	PAR	0,02840038	25,23	0,72
00002709	ITEM PROCESSO DE DESATIVACAO! ENXADA ESTREITA DE *240 X 230* MM, SEM CABO	SINAPI	UN	0,00596820	18,00	0,11
00000367	AREIA GROSSA - POSTO JAZIDA/FORNECEDOR (SEM FRETE)	SINAPI	M3	0,00490000	54,00	0,26
00012892	LUVA RASPA DE COURO, CANO CURTO	SINAPI	PAR	0,02840038	6,75	0,19
00002711	CARRO-DE-MAO CACAMBA METALICA E PNEU MACICO	SINAPI	UN	0,00596820	105,68	0,63
00012894	CAPA P/ CHUVA	SINAPI	UN	0,02840038	21,03	0,60
TOTAL MATERIAL:						411,28
VALOR COM ENCARGOS:						433,05
VALOR BDI (24.52%):						106,18
VALOR COM BDI:						539,23



2.5.14. 73809/001 - JANELA DE ALUMINIO JA-14, 560X100 MAXIM-AR, INCLUSO VIDRO INCOLOR ESP.6MM - COMPLETA (M2)

GERAL		FONTE	UNID	COEFICIENTE	PREÇO UNITÁRIO	TOTAL
00037373	SEGURO (ENCARGOS COMPLEMENTARES) *COLETADO CAIXA*	SINAPI	H	2,05799882	0,04	0,08
00037370	ALIMENTACAO (ENCARGOS COMPLEMENTARES) *COLETADO CAIXA*	SINAPI	H	2,05799882	1,62	3,33
00037371	TRANSPORTE (ENCARGOS COMPLEMENTARES) *COLETADO CAIXA*	SINAPI	H	2,05799882	0,58	1,19
00037372	EXAMES (ENCARGOS COMPLEMENTARES) *COLETADO CAIXA*	SINAPI	H	2,05799882	0,09	0,19
TOTAL GERAL:						4,79

MAO DE OBRA		FONTE	UNID	COEFICIENTE	PREÇO UNITÁRIO	TOTAL
00006111	SERVENTE	SINAPI	H	1,07799938	6,63	7,15
00004750	PEDREIRO	SINAPI	H	0,97999944	9,70	9,50
TOTAL MAO DE OBRA:						16,65

MATERIAL		FONTE	UNID	COEFICIENTE	PREÇO UNITÁRIO	TOTAL
00000010	BALDE PLASTICO CAP 10L	SINAPI	UN	0,00596820	5,26	0,03
00012895	CAPACETE PLASTICO RIGIDO	SINAPI	UN	0,02840038	8,89	0,25
00001379	CIMENTO PORTLAND COMPOSTO CP II-32	SINAPI	KG	2,07759881	0,50	1,04
00000601	JANELA ALUMINIO MAXIM AR, SERIE 25, 90 X 110CM (INCLUSO GUARNIÇÃO E VIDROFANTASIA)	SINAPI	M2	1,07799938	377,97	407,45
00012893	BOTA COURO SOLADO DE BORRACHA VULCANIZADA	SINAPI	PAR	0,02840038	25,23	0,72
00002709	ITEM PROCESSO DE DESATIVACAO! ENXADA ESTREITA DE *240 X 230* MM, SEM CABO	SINAPI	UN	0,00596820	18,00	0,11
00000367	AREIA GROSSA - POSTO JAZIDA/FORNECEDOR (SEM FRETE)	SINAPI	M3	0,00490000	54,00	0,26
00012892	LUVA RASPA DE COURO, CANO CURTO	SINAPI	PAR	0,02840038	6,75	0,19
00002711	CARRO-DE-MAO CACAMBA METALICA E PNEU MACICO	SINAPI	UN	0,00596820	105,68	0,63
00012894	CAPA P/ CHUVA	SINAPI	UN	0,02840038	21,03	0,60
TOTAL MATERIAL:						411,28
VALOR COM ENCARGOS:						433,05
VALOR BDI (24.52%):						106,18
VALOR COM BDI:						539,23

2.5.15. 73809/001 - JANELA DE ALUMINIO JA-15, 560X150 MAXIM-AR, INCLUSO VIDRO INCOLOR ESP.6MM - COMPLETA (M2)

GERAL		FONTE	UNID	COEFICIENTE	PREÇO UNITÁRIO	TOTAL
00037373	SEGURO (ENCARGOS COMPLEMENTARES) *COLETADO CAIXA*	SINAPI	H	2,05799882	0,04	0,08
00037370	ALIMENTACAO (ENCARGOS COMPLEMENTARES) *COLETADO CAIXA*	SINAPI	H	2,05799882	1,62	3,33
00037371	TRANSPORTE (ENCARGOS COMPLEMENTARES) *COLETADO CAIXA*	SINAPI	H	2,05799882	0,58	1,19
00037372	EXAMES (ENCARGOS COMPLEMENTARES) *COLETADO CAIXA*	SINAPI	H	2,05799882	0,09	0,19
TOTAL GERAL:						4,79

MAO DE OBRA		FONTE	UNID	COEFICIENTE	PREÇO UNITÁRIO	TOTAL
00006111	SERVENTE	SINAPI	H	1,07799938	6,63	7,15
00004750	PEDREIRO	SINAPI	H	0,97999944	9,70	9,50
TOTAL MAO DE OBRA:						16,65

MATERIAL		FONTE	UNID	COEFICIENTE	PREÇO UNITÁRIO	TOTAL
00000010	BALDE PLASTICO CAP 10L	SINAPI	UN	0,00596820	5,26	0,03
00012895	CAPACETE PLASTICO RIGIDO	SINAPI	UN	0,02840038	8,89	0,25
00001379	CIMENTO PORTLAND COMPOSTO CP II-32	SINAPI	KG	2,07759881	0,50	1,04
00000601	JANELA ALUMINIO MAXIM AR, SERIE 25, 90 X 110CM (INCLUSO GUARNIÇÃO E VIDROFANTASIA)	SINAPI	M2	1,07799938	377,97	407,45
00012893	BOTA COURO SOLADO DE BORRACHA VULCANIZADA	SINAPI	PAR	0,02840038	25,23	0,72
00002709	ITEM PROCESSO DE DESATIVACAO! ENXADA ESTREITA DE *240 X 230* MM, SEM CABO	SINAPI	UN	0,00596820	18,00	0,11
00000367	AREIA GROSSA - POSTO JAZIDA/FORNECEDOR (SEM FRETE)	SINAPI	M3	0,00490000	54,00	0,26

00012892	LUVA RASPA DE COURO, CANO CURTO	SINAPI	PAR	0,02840038	6,75	0,19
00002711	CARRO-DE-MAO CACAMBA METALICA E PNEU MACICO	SINAPI	UN	0,00596820	105,68	0,63
00012894	CAPA P/ CHUVA	SINAPI	UN	0,02840038	21,03	0,60
					TOTAL MATERIAL:	411,28
					VALOR COM ENCARGOS:	433,05
					VALOR BDI (24.52%):	106,18
					VALOR COM BDI:	539,23

TOTAL MATERIAL: 411,28
 VALOR COM ENCARGOS: 433,05
 VALOR BDI (24.52%): 106,18
 VALOR COM BDI: 539,23
 R\$ 539,23
 FLS. 2071
 COMISSÃO DE LICITAÇÃO

2.5.16. C3436 - TELA DE NYLON FIO ESP.=3MM E MALHA DE (5 X 5)CM (M2)

MAO DE OBRA	FONTE	UNID	COEFICIENTE	PREÇO UNITÁRIO	TOTAL
I2543	SERVENTE	SEINFRA	H	1,76456011	23,31
I0045	AJUDANTE DE PINTOR	SEINFRA	H	0,02091802	0,30
I0040	AJUDANTE DE ARMADOR/FERREIRO	SEINFRA	H	0,00642727	0,09
I2395	PINTOR	SEINFRA	H	0,02390631	0,43
I2391	PEDREIRO	SEINFRA	H	0,75442048	13,45
I2548	OPERADOR DE BETONEIRA	SEINFRA	H	0,00279822	0,05
I0121	ARMADOR/FERREIRO	SEINFRA	H	0,00642727	0,11
TOTAL MAO DE OBRA:					37,74

MATERIAL	FONTE	UNID	COEFICIENTE	PREÇO UNITÁRIO	TOTAL
I6219	TELA DE NYLON e=3mm RETICULADA DE 5x5cm	SEINFRA	M2	0,97976684	3,33
I1488	LÍQUIDO PREPARADOR DE SUPERFÍCIES	SEINFRA	L	0,00717189	0,12
I0805	CIMENTO PORTLAND	SEINFRA	KG	1,10517774	0,51
I1605	PEDRISCO	SEINFRA	M3	0,00327634	0,23
I09	AREIA MEDIA	SEINFRA	M3	0,00351580	0,18
I2500	TINTA ESMALTE SINTETICO	SEINFRA	L	0,01016018	0,21
I2193	TUBO PVC ESGOTO DE 100MM (4") - (NBR 5688)	SEINFRA	M	0,28805145	2,46
I6220	CORDA DE NYLON DE 4mm	SEINFRA	M	0,83966018	0,18
I1347	LIXA PARA MADEIRA/MASSA	SEINFRA	UN	0,02390631	0,01
I0103	ARAME RECOZIDO N.18 BWG	SEINFRA	KG	0,02022239	0,23
I2425	SOLVENTE	SEINFRA	L	0,00298829	0,04
I6221	GANCHOS GALVANIZADOS P/FIXAÇÃO DAS REDES NOS TUBOS	SEINFRA	UN	0,39974487	1,40
I0163	AÇO CA-50	SEINFRA	KG	0,09239201	0,41
I1346	LIXA PARA FERRO	SEINFRA	UN	0,42129974	0,56
TOTAL MATERIAL:					9,87

TRANSPORTE	FONTE	UNID	COEFICIENTE	PREÇO UNITÁRIO	TOTAL
I2703	MANUTENÇÃO	SEINFRA	H	0,00294730	0,00
I2702	JUROS	SEINFRA	H	0,00106103	0,00
I2701	DEPRECIÇÃO	SEINFRA	H	0,00559988	0,01
TOTAL TRANSPORTE:					0,01
VALOR COM ENCARGOS:					47,62
VALOR BDI (24.52%):					11,68
VALOR COM BDI:					59,30

2.6.1. 72118 - VIDRO TEMPERADO INCOLOR, ESPESSURA 6MM, FORNECIMENTO E INSTALCAO, INCLUSIVE MASSA PARA VEDACAO (M2)

GERAL	FONTE	UNID	COEFICIENTE	PREÇO UNITÁRIO	TOTAL
00037373	SEGURO (ENCARGOS COMPLEMENTARES) *COLETADO CAIXA*	SINAPI	H	0,97993512	0,04
00037370	ALIMENTACAO (ENCARGOS COMPLEMENTARES) *COLETADO CAIXA*	SINAPI	H	0,97993512	1,59
00037371	TRANSPORTE (ENCARGOS COMPLEMENTARES) *COLETADO CAIXA*	SINAPI	H	0,97993512	0,57
00037372	EXAMES (ENCARGOS COMPLEMENTARES) *COLETADO CAIXA*	SINAPI	H	0,97993512	0,09
TOTAL GERAL:					2,29

MAO DE OBRA	FONTE	UNID	COEFICIENTE	PREÇO UNITÁRIO	TOTAL
00010489	VIDRACEIRO	SINAPI	H	0,48996756	4,10
00006111	SERVENTE	SINAPI	H	0,48996756	3,25
TOTAL MAO DE OBRA:					7,35

MATERIAL	FONTE	UNID	COEFICIENTE	PREÇO UNITÁRIO	TOTAL
00010505	VIDRO TEMPERADO INCOLOR E = 6 MM, SEM COLOCACAO	SINAPI	M2	0,97993512	163,87
00000010	BALDE PLASTICO CAP 10L	SINAPI	UN	0,00284182	0,01
00012895	CAPACETE PLASTICO RIGIDO	SINAPI	UN	0,01352310	0,12
00010498	MASSA PARA VIDRO	SINAPI	KG	1,46990268	9,10
00012893	BOTA COURO SOLADO DE BORRACHA VULCANIZADA	SINAPI	PAR	0,01352310	0,34
00002709	ITEM PROCESSO DE DESATIVACAO/ ENXADA ESTREITA DE *240 X 230* MM, SEM CABO	SINAPI	UN	0,00284182	0,05
00012892	LUVA RASPA DE COURO, CANO CURTO	SINAPI	PAR	0,01352310	0,09
00002711	CARRO-DE-MAO CACAMBA METALICA E PNEU MACICO	SINAPI	UN	0,00284182	0,30
00012894	CAPA P/ CHUVA	SINAPI	UN	0,01352310	0,28

TOTAL MATERIAL:	170,68
VALOR COM ENCARGOS:	180,46
VALOR BDI (24.52%):	44,25
VALOR COM BDI:	224,71

2.6.2. 72120 - VIDRO TEMPERADO INCOLOR, ESPESSURA 10MM, FORNECIMENTO E INSTALACAO, INCLUSIVE MASSA PARA VEDACAO (M2)

GERAL		FONTE	UNID	COEFICIENTE	PREÇO UNITÁRIO	TOTAL
00037373	SEGURO (ENCARGOS COMPLEMENTARES) *COLETADO CAIXA*	SINAPI	H	1,00011752	0,04	0,04
00037370	ALIMENTACAO (ENCARGOS COMPLEMENTARES) *COLETADO CAIXA*	SINAPI	H	1,00011752	1,62	1,62
00037371	TRANSPORTE (ENCARGOS COMPLEMENTARES) *COLETADO CAIXA*	SINAPI	H	1,00011752	0,58	0,58
00037372	EXAMES (ENCARGOS COMPLEMENTARES) *COLETADO CAIXA*	SINAPI	H	1,00011752	0,09	0,09
TOTAL GERAL:						2,33
MAO DE OBRA		FONTE	UNID	COEFICIENTE	PREÇO UNITÁRIO	TOTAL
00010489	VIDRACEIRO	SINAPI	H	0,50005876	8,37	4,18
00006111	SERVENTE	SINAPI	H	0,50005876	6,63	3,32
TOTAL MAO DE OBRA:						7,50
MATERIAL		FONTE	UNID	COEFICIENTE	PREÇO UNITÁRIO	TOTAL
00000010	BALDE PLASTICO CAP 10L	SINAPI	UN	0,00290034	5,26	0,02
00012895	CAPACETE PLASTICO RIGIDO	SINAPI	UN	0,01380162	8,89	0,12
00010498	MASSA PARA VIDRO	SINAPI	KG	1,50017628	6,19	9,29
00012893	BOTA COURO SOLADO DE BORRACHA VULCANIZADA	SINAPI	PAR	0,01380162	25,23	0,35
00002709	ITEM PROCESSO DE DESATIVACAO! ENXADA ESTREITA DE *240 X 230* MM, SEM CABO	SINAPI	UN	0,00290034	18,00	0,05
00012507	VIDRO TEMPERADO INCOLOR E = 10 MM, SEM COLOCACAO	SINAPI	M2	1,00011752	277,37	277,40
00012892	LUVA RASPA DE COURO, CANO CURTO	SINAPI	PAR	0,01380162	6,75	0,09
00002711	CARRO-DE-MAO CACAMBA METALICA E PNEU MACICO	SINAPI	UN	0,00290034	105,68	0,31
00012894	CAPA P/ CHUVA	SINAPI	UN	0,01380162	21,03	0,29
TOTAL MATERIAL:						287,92
VALOR COM ENCARGOS:						297,89
VALOR BDI (24.52%):						73,04
VALOR COM BDI:						370,93

2.6.3. 85005 - ESPELHO CRISTAL, ESPESSURA 4MM, COM PARAFUSOS DE FIXACAO, SEM MOLDURA (M2)

GERAL		FONTE	UNID	COEFICIENTE	PREÇO UNITÁRIO	TOTAL
00037373	SEGURO (ENCARGOS COMPLEMENTARES) *COLETADO CAIXA*	SINAPI	H	2,35201565	0,04	0,09
00037370	ALIMENTACAO (ENCARGOS COMPLEMENTARES) *COLETADO CAIXA*	SINAPI	H	2,35201565	1,62	3,81
00037371	TRANSPORTE (ENCARGOS COMPLEMENTARES) *COLETADO CAIXA*	SINAPI	H	2,35201565	0,58	1,36
00037372	EXAMES (ENCARGOS COMPLEMENTARES) *COLETADO CAIXA*	SINAPI	H	2,35201565	0,09	0,21
TOTAL GERAL:						5,47
MAO DE OBRA		FONTE	UNID	COEFICIENTE	PREÇO UNITÁRIO	TOTAL
00010489	VIDRACEIRO	SINAPI	H	1,96001304	8,37	16,40
00006111	SERVENTE	SINAPI	H	0,39200261	6,63	2,60
TOTAL MAO DE OBRA:						19,00
MATERIAL		FONTE	UNID	COEFICIENTE	PREÇO UNITÁRIO	TOTAL
00011186	ESPELHO CRISTAL E = 4 MM	SINAPI	M2	0,98000652	279,02	273,44
00000010	BALDE PLASTICO CAP 10L	SINAPI	UN	0,00682085	5,26	0,04
00012895	CAPACETE PLASTICO RIGIDO	SINAPI	UN	0,03245782	8,89	0,29
00012893	BOTA COURO SOLADO DE BORRACHA VULCANIZADA	SINAPI	PAR	0,03245782	25,23	0,82
00002709	ITEM PROCESSO DE DESATIVACAO! ENXADA ESTREITA DE *240 X 230* MM, SEM CABO	SINAPI	UN	0,00682085	18,00	0,12
00012892	LUVA RASPA DE COURO, CANO CURTO	SINAPI	PAR	0,03245782	6,75	0,22
00002711	CARRO-DE-MAO CACAMBA METALICA E PNEU MACICO	SINAPI	UN	0,00682085	105,68	0,72
00000442	PARAFUSO FRANCES M16 EM ACO GALVANIZADO, COMPRIMENTO = 45 MM, DIAMETRO = 16MM, CABECA ABALUDA	SINAPI	UN	3,92002608	2,37	9,29
00012894	CAPA P/ CHUVA	SINAPI	UN	0,03245782	21,03	0,68
TOTAL MATERIAL:						285,62
VALOR COM ENCARGOS:						310,47
VALOR BDI (24.52%):						76,13
VALOR COM BDI:						386,60

2.7.1. C4559 - GRADIL PRÉ-FABRICADO COMPOSTO DE PAINÉIS DE 2,50X2,43 EM ARAME GALVANIZADO 5mm DE DIÂMETRO, MALHA 200X50mm, POSTE COM SECÇÃO 60X40mm e ALTURA DE 3,20m CAHPA GALVANIZADA, COM 1,55mm DE ESPESSURA, PINTADO COM TINTA POLIÉSTER ELETROSTÁTICA (M2)

OUTRAS		FONTE	UNID	COEFICIENTE	PREÇO UNITÁRIO	TOTAL
C4559	GRADIL PRÉ-FABRICADO COMPOSTO DE PAINÉIS DE 2,50X2,43 EM ARAME GALVANIZADO 5mm DE DIÂMETRO, MALHA 200X50mm, POSTE COM SECÇÃO 60X40mm e ALTURA DE 3,20m CAHPA GALVANIZADA, COM 1,55mm DE ESPESSURA, PINTADO COM TINTA POLIÉSTER ELETROSTÁTICA	null	M2	1,00000000	180,10	180,10

TOTAL OUTRAS :	180,10
VALOR COM ENCARGOS:	180,10
VALOR BDI (24.52%):	44,16
VALOR COM BDI:	224,26

2.7.2. C4556 - PORTÃO DE ABRIR COM GRADIL METÁLICO E TELA DE AÇO GALVANIZADO, INCLUSIVE PINTURA- FORNECIMENTO E INSTALAÇÃO (M2)

MATERIAL	FORTE	UNID	COEFICIENTE	PREÇO UNITÁRIO	TOTAL
18436 PORTÃO PIVOTANTE NYLIFOR, COMPOSTO DE QUADRO, PAINÉIS E ACESSÓRIOS COM PINTURA ELETROSTÁTICA COM TINTA POLIESTER, NAS CORES VERDE OU BRANCA, COM POSTE EM AÇO REVESTIDO, COR VERDE OU BRANCA - FORNECIMENTO E MONTAGEM	SEINFRA	M2	0,97997939	448,54	439,56
TOTAL MATERIAL:					439,56
VALOR COM ENCARGOS:					439,56
VALOR BDI (24.52%):					107,78
VALOR COM BDI:					547,34

PREFEITURA MUNICIPAL DE CUIABÁ
 FÍS. 22713
 LICITATÓRIA

3.1. 72111 - ESTRUTURA METALICA (M2)

GERAL	FORTE	UNID	COEFICIENTE	PREÇO UNITÁRIO	TOTAL
00037371 TRANSPORTE (ENCARGOS COMPLEMENTARES) *COLETADO CAIXA*	SINAPI	H	1,47082862	0,58	0,85
00037373 SEGURO (ENCARGOS COMPLEMENTARES) *COLETADO CAIXA*	SINAPI	H	1,47082862	0,04	0,06
00037370 ALIMENTACAO (ENCARGOS COMPLEMENTARES) *COLETADO CAIXA*	SINAPI	H	1,47082862	1,62	2,38
00037372 EXAMES (ENCARGOS COMPLEMENTARES) *COLETADO CAIXA*	SINAPI	H	1,47082862	0,09	0,13
TOTAL GERAL:					3,42

MAO DE OBRA	FORTE	UNID	COEFICIENTE	PREÇO UNITÁRIO	TOTAL
00002700 MONTADOR	SINAPI	H	0,73541431	15,36	11,30
00006111 SERVENTE	SINAPI	H	0,73541431	6,63	4,88
TOTAL MAO DE OBRA:					16,18

MATERIAL	FORTE	UNID	COEFICIENTE	PREÇO UNITÁRIO	TOTAL
00010966 PERFIL LAMINADO ACO ESTRUTURAL "U", 6" X 2" (QUALQUER ESPESSURA)	SINAPI	KG	10,78607651	5,56	59,97
00012895 CAPACETE PLASTICO RIGIDO	SINAPI	UN	0,02029744	8,89	0,18
00012892 LUVA RASPA DE COURO, CANO CURTO	SINAPI	PAR	0,02029744	6,75	0,14
00000010 BALDE PLASTICO CAP 10L	SINAPI	UN	0,00426540	5,26	0,02
00002711 CARRO-DE-MAO CACAMBA METALICA E PNEU MACICO	SINAPI	UN	0,00426540	105,88	0,45
00012893 BOTA COURO SOLADO DE BORRACHA VULCANIZADA	SINAPI	PAR	0,02029744	25,23	0,51
00012894 CAPA P/ CHUVA	SINAPI	UN	0,02029744	21,03	0,43
00002709 ITEM PROCESSO DE DESATIVACAO ENXADA ESTREITA DE *240 X 230* MM, SEM CABO	SINAPI	UN	0,00426540	18,00	0,08
TOTAL MATERIAL:					61,78
VALOR COM ENCARGOS:					81,68
VALOR BDI (24.52%):					20,03
VALOR COM BDI:					101,71

3.2. 00044 - Telha dupla trapezoidal termoacústica em alumínio, esp= 0,6 mm, tipo sanduiche, isolamento espuma rígida poliuret. 30 mm pintada (m2)

MATERIAL	FORTE	UNID	COEFICIENTE	PREÇO UNITÁRIO	TOTAL
000044 Telha dupla trapezoidal termoacústica em alumínio, esp= 0,6 mm, tipo sanduiche, isolamento espuma rígida poliuret. 30 mm pintada	ORSE	m2	1,00000000	82,23	82,23
TOTAL MATERIAL:					82,23
VALOR COM ENCARGOS:					80,58
VALOR BDI (24.52%):					19,76
VALOR COM BDI:					100,34

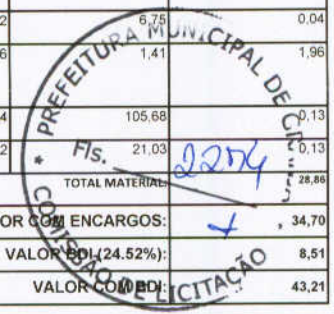
3.3. 75381/001 - CUMIEIRA EM PERFIL ONDULADO DE AÇO ZINCADO (M2)

GERAL	FORTE	UNID	COEFICIENTE	PREÇO UNITÁRIO	TOTAL
00037373 SEGURO (ENCARGOS COMPLEMENTARES) *COLETADO CAIXA*	SINAPI	H	0,43121898	0,04	0,02
00037370 ALIMENTACAO (ENCARGOS COMPLEMENTARES) *COLETADO CAIXA*	SINAPI	H	0,43121898	1,62	0,70
00037371 TRANSPORTE (ENCARGOS COMPLEMENTARES) *COLETADO CAIXA*	SINAPI	H	0,43121898	0,58	0,25
00037372 EXAMES (ENCARGOS COMPLEMENTARES) *COLETADO CAIXA*	SINAPI	H	0,43121898	0,09	0,04
TOTAL GERAL:					1,01

MAO DE OBRA	FORTE	UNID	COEFICIENTE	PREÇO UNITÁRIO	TOTAL
00002700 MONTADOR	SINAPI	H	0,21560949	15,36	3,31
00006111 SERVENTE	SINAPI	H	0,21560949	6,63	1,43
TOTAL MAO DE OBRA:					4,74

MATERIAL	FORTE	UNID	COEFICIENTE	PREÇO UNITÁRIO	TOTAL
00000010 BALDE PLASTICO CAP 10L	SINAPI	UN	0,00125054	5,26	0,01
00012895 CAPACETE PLASTICO RIGIDO	SINAPI	UN	0,00595082	8,89	0,05

00025007	TELHA DE ACO ZINCADO ONDULADA, A = *17* MM, E = 0,5 MM, SEM PINTURA	SINAPI	M2	1.14665047	23,00	26,37
00012893	BOTA COURO SOLADO DE BORRACHA VULCANIZADA	SINAPI	PAR	0.00595082	25,23	0,15
00002709	ITEM PROCESSO DE DESATIVACAO! ENXADA ESTREITA DE *240 X 230* MM, SEM CABO	SINAPI	UN	0.00125054	18,00	0,02
00012892	LUVA RASPA DE COURO, CANO CURTO	SINAPI	PAR	0.00595082	6,75	0,04
00011029	HASTE RETA PARA GANCHO DE FERRO GALVANIZADO, COM ROSCA 1/4 " X 30 CM PARAFIXACAO DE TELHA METALICA, INCLUI PORCA E ARRUELAS DE VEDACAO	SINAPI	CJ	1.39166126	1,41	1,96
00002711	CARRO-DE-MAO CACAMBA METALICA E PNEU MACICO	SINAPI	UN	0.00125054	105,68	0,13
00012894	CAPA P/ CHUVA	SINAPI	UN	0.00595082	21,03	0,13
					TOTAL MATERIAL:	28,80
					VALOR COM ENCARGOS:	34,70
					VALOR BDI (24.52%):	8,51
					VALOR COM BDI:	43,21



3.4. 72105 - CALHA EM CHAPA DE ACO GALVANIZADO NUMERO 22, DESENVOLVIMENTO DE 50CM (M)

GERAL		FONTE	UNID	COEFICIENTE	PREÇO UNITÁRIO	TOTAL
00037373	SEGURO (ENCARGOS COMPLEMENTARES) *COLETADO CAIXA*	SINAPI	H	1.07786218	0,04	0,04
00037370	ALIMENTACAO (ENCARGOS COMPLEMENTARES) *COLETADO CAIXA*	SINAPI	H	1.07786218	1,62	1,75
00037371	TRANSPORTE (ENCARGOS COMPLEMENTARES) *COLETADO CAIXA*	SINAPI	H	1.07786218	0,58	0,63
00037372	EXAMES (ENCARGOS COMPLEMENTARES) *COLETADO CAIXA*	SINAPI	H	1.07786218	0,09	0,10
					TOTAL GERAL:	2,52

MÃO DE OBRA		FONTE	UNID	COEFICIENTE	PREÇO UNITÁRIO	TOTAL
00006111	SERVEnte	SINAPI	H	0.53893109	6,63	3,57
2869	TELHADISTA	SINAPI	H	0.53893109	8,39	4,52
					TOTAL MÃO DE OBRA:	8,09

MATERIAL		FONTE	UNID	COEFICIENTE	PREÇO UNITÁRIO	TOTAL
00000010	BALDE PLASTICO CAP 10L	SINAPI	UN	0.00312580	5,26	0,02
00012895	CAPACETE PLASTICO RIGIDO	SINAPI	UN	0.01487450	8,89	0,13
00013388	SOLDA 50/50	SINAPI	KG	0.06859123	50,71	3,48
00005061	PREGO POLIDO COM CABECA 18 X 27	SINAPI	KG	0.14698121	10,00	1,47
00012893	BOTA COURO SOLADO DE BORRACHA VULCANIZADA	SINAPI	PAR	0.01487450	25,23	0,38
00005104	REBITE DE ALUMINIO VAZADO DE REPUXO, 3,2 X 8 MM (1KG = 1025 UNIDADES)	SINAPI	KG	0.03919499	52,84	2,07
00002709	ITEM PROCESSO DE DESATIVACAO! ENXADA ESTREITA DE *240 X 230* MM, SEM CABO	SINAPI	UN	0.00312580	18,00	0,06
00012892	LUVA RASPA DE COURO, CANO CURTO	SINAPI	PAR	0.01487450	6,75	0,10
00002711	CARRO-DE-MAO CACAMBA METALICA E PNEU MACICO	SINAPI	UN	0.00312580	105,68	0,33
00001118	CALHA CHAPA GALVANIZADA NUM 24 L = 50CM	SINAPI	M	1.02886844	19,33	19,99
00012894	CAPA P/ CHUVA	SINAPI	UN	0.01487450	21,03	0,31
					TOTAL MATERIAL:	26,24

					VALOR COM ENCARGOS:	38,99
					VALOR BDI (24.52%):	9,56
					VALOR COM BDI:	48,55

3.5. 72107 - RUFO EM CHAPA DE ACO GALVANIZADO NUMERO 24, DESENVOLVIMENTO DE 25CM (M)

GERAL		FONTE	UNID	COEFICIENTE	PREÇO UNITÁRIO	TOTAL
00037373	SEGURO (ENCARGOS COMPLEMENTARES) *COLETADO CAIXA*	SINAPI	H	0.48975488	0,04	0,02
00037370	ALIMENTACAO (ENCARGOS COMPLEMENTARES) *COLETADO CAIXA*	SINAPI	H	0.48975488	1,62	0,79
00037371	TRANSPORTE (ENCARGOS COMPLEMENTARES) *COLETADO CAIXA*	SINAPI	H	0.48975488	0,58	0,28
00037372	EXAMES (ENCARGOS COMPLEMENTARES) *COLETADO CAIXA*	SINAPI	H	0.48975488	0,09	0,04
					TOTAL GERAL:	1,13

MÃO DE OBRA		FONTE	UNID	COEFICIENTE	PREÇO UNITÁRIO	TOTAL
00006111	SERVEnte	SINAPI	H	0.24487744	6,63	1,62
00012869	TELHADISTA	SINAPI	H	0.24487744	8,39	2,05
					TOTAL MÃO DE OBRA:	3,67

MATERIAL		FONTE	UNID	COEFICIENTE	PREÇO UNITÁRIO	TOTAL
00000010	BALDE PLASTICO CAP 10L	SINAPI	UN	0.00142028	5,26	0,01
00012895	CAPACETE PLASTICO RIGIDO	SINAPI	UN	0.00675862	8,89	0,06
00005061	PREGO POLIDO COM CABECA 18 X 27	SINAPI	KG	0.09795098	10,00	0,98
00001116	RUFO CHAPA GALVANIZADA NUM 24 L = 25CM	SINAPI	M	1.02848526	13,00	13,37
00012893	BOTA COURO SOLADO DE BORRACHA VULCANIZADA	SINAPI	PAR	0.00675862	25,23	0,17
00002709	ITEM PROCESSO DE DESATIVACAO! ENXADA ESTREITA DE *240 X 230* MM, SEM CABO	SINAPI	UN	0.00142028	18,00	0,03
00012892	LUVA RASPA DE COURO, CANO CURTO	SINAPI	PAR	0.00675862	6,75	0,05
00002711	CARRO-DE-MAO CACAMBA METALICA E PNEU MACICO	SINAPI	UN	0.00142028	105,68	0,15
00012894	CAPA P/ CHUVA	SINAPI	UN	0.00675862	21,03	0,14

TOTAL MATERIAL:	14,96
VALOR COM ENCARGOS:	19,84
VALOR BDI (24.52%):	4,86
VALOR COM BDI:	24,70

3.6. 71623 - PINGADEIRA (HAPIM) EM CONCRETO (M)

GERAL	FONTE	UNID	COEFICIENTE	PREÇO UNITÁRIO	TOTAL
00037373	SEGURO (ENCARGOS COMPLEMENTARES) *COLETADO CAIXA*	SINAPI	H	0,94433487	0,04
00037370	ALIMENTACAO (ENCARGOS COMPLEMENTARES) *COLETADO CAIXA*	SINAPI	H	0,94433487	1,62
00037371	TRANSPORTE (ENCARGOS COMPLEMENTARES) *COLETADO CAIXA*	SINAPI	H	0,94433487	0,58
00037372	EXAMES (ENCARGOS COMPLEMENTARES) *COLETADO CAIXA*	SINAPI	H	0,94433487	0,09
TOTAL GERAL:					2,20

MAO DE OBRA	FONTE	UNID	COEFICIENTE	PREÇO UNITÁRIO	TOTAL
00006111	SERVEnte	SINAPI	H	0,52310667	3,47
00001213	CARPINTEIRO DE FORMAS	SINAPI	H	0,12734806	1,24
00004750	PEDREIRO	SINAPI	H	0,29388014	2,85
TOTAL MAO DE OBRA:					7,56

MATERIAL	FONTE	UNID	COEFICIENTE	PREÇO UNITÁRIO	TOTAL
00010567	TABUA MADEIRA 3A QUALIDADE 2,5 X 23,0CM (1 X 9") NAO APARELHADA	SINAPI	M	0,17632808	2,34
00000010	BALDE PLASTICO CAP 10L	SINAPI	UN	0,00273857	0,01
00012895	CAPACETE PLASTICO RIGIDO	SINAPI	UN	0,01303182	0,12
00001346	CHAPA DE MADEIRA COMPENSADA PLASTIFICADA PARA FORMA DE CONCRETO, DE *2,44 X1,22* M, E = 10 MM	SINAPI	M2	0,19592009	4,71
00001379	CIMENTO PORTLAND COMPOSTO CP II-32	SINAPI	KG	4,01832213	2,01
00004721	PEDRA BRITADA N. 1 (9,5 a 19 MM) POSTO PEDREIRA/FORNECEDOR, SEM FRETE	SINAPI	M3	0,00286631	0,13
00010535	BETONEIRA CAPACIDADE NOMINAL 400 L, CAPACIDADE DE MISTURA 280 L, MOTORELETRICO TRIFASICO 220/380 V POTENCIA 2 CV, SEM CARREGADOR	SINAPI	UN	0,0000139	0,00
00012893	BOTA COURO SOLADO DE BORRACHA VULCANIZADA	SINAPI	PAR	0,01303182	0,33
00002709	ITEM PROCESSO DE DESATIVACAO! ENXADA ESTREITA DE *240 X 230* MM, SEM CABO	SINAPI	UN	0,00273857	0,05
00000367	AREIA GROSSA - POSTO JAZIDA/FORNECEDOR (SEM FRETE)	SINAPI	M3	0,01251577	0,68
00006189	TABUA MADEIRA 2A QUALIDADE 2,5 X 30,0CM (1 X 12") NAO APARELHADA	SINAPI	M	0,12734806	2,49
00004718	PEDRA BRITADA N. 2 (19 A 38 MM) POSTO PEDREIRA/FORNECEDOR, SEM FRETE	SINAPI	M3	0,00859894	0,39
00000337	ARAME RECOZIDO 18 BWG, 1,25 MM (0,01 KG/M)	SINAPI	KG	0,01959201	0,16
00012892	LUVA RASPA DE COURO, CANO CURTO	SINAPI	PAR	0,01303182	0,09
00005075	PREGO POLIDO COM CABECA 18 X 30	SINAPI	KG	0,01959201	0,18
00002711	CARRO-DE-MAO CACAMBA METALICA E PNEU MACICO	SINAPI	UN	0,00273857	0,29
00012894	CAPA P/ CHUVA	SINAPI	UN	0,01303182	0,27
00002705	ENERGIA ELETRICA ATE 2000 KWH INDUSTRIAL, SEM DEMANDA	SINAPI	KW/H	0,01241833	0,00

TOTAL MATERIAL:	14,25
VALOR COM ENCARGOS:	24,16
VALOR BDI (24.52%):	5,92
VALOR COM BDI:	30,08

4.1. 87272 - REVESTIMENTO CERÂMICO DE PAREDES PEI IV - CERAMICA 30X40CM, INC. REJUNTE - COR BRANCA (M2)

GERAL	FONTE	UNID	COEFICIENTE	PREÇO UNITÁRIO	TOTAL
00037373	SEGURO (ENCARGOS COMPLEMENTARES) *COLETADO CAIXA*	SINAPI	H	1,42157655	0,06
00037370	ALIMENTACAO (ENCARGOS COMPLEMENTARES) *COLETADO CAIXA*	SINAPI	H	1,42157655	2,30
00037371	TRANSPORTE (ENCARGOS COMPLEMENTARES) *COLETADO CAIXA*	SINAPI	H	1,42157655	0,82
00037372	EXAMES (ENCARGOS COMPLEMENTARES) *COLETADO CAIXA*	SINAPI	H	1,42157655	0,13
TOTAL GERAL:					3,31

MAO DE OBRA	FONTE	UNID	COEFICIENTE	PREÇO UNITÁRIO	TOTAL
00004760	AZULEJISTA OU LADRILHISTA	SINAPI	H	0,95098569	8,39
00006111	SERVEnte	SINAPI	H	0,47059086	3,12
TOTAL MAO DE OBRA:					11,51

MATERIAL	FONTE	UNID	COEFICIENTE	PREÇO UNITÁRIO	TOTAL
00000536	REVESTIMENTO EM CERAMICA ESMALTADA EXTRA, PEI MENOR OU IGUAL A 3, FORMATO MENOR OU IGUAL A 2025 CM2	SINAPI	M2	1,06863341	25,84
00000010	BALDE PLASTICO CAP 10L	SINAPI	UN	0,00412257	0,02
00012895	CAPACETE PLASTICO RIGIDO	SINAPI	UN	0,01961775	0,17
00034357	REJUNTE COLORIDO	SINAPI	KG	0,21568748	0,60
00012893	BOTA COURO SOLADO DE BORRACHA VULCANIZADA	SINAPI	PAR	0,01961775	0,49
00001381	ARGAMASSA COLANTE AC I PARA CERAMICAS	SINAPI	KG	6,01964139	2,59
00002709	ITEM PROCESSO DE DESATIVACAO! ENXADA ESTREITA DE *240 X 230* MM, SEM CABO	SINAPI	UN	0,00412257	0,07

00012892	LUVA RASPA DE COURO, CANO CURTO	SINAPI	PAR	0,01961775	6,75	0,13
00002711	CARRO-DE-MAO CACAMBA METALICA E PNEU MACICO	SINAPI	UN	0,00412257	105,68	0,44
00012894	CAPA P/ CHUVA	SINAPI	UN	0,01961775	21,03	0,41
TOTAL MATERIAL:						30,76
VALOR COM ENCARGOS:						45,81
VALOR BDI (24.52%):						11,23
VALOR COM BDI:						57,04



4.2. 87267 - REVESTIMENTO CERÂMICO DE PAREDES PEI IV - CERAMICA 10X10CM,INC. REJUNTE-CONFROME PROJETO - COR AZUL (M2)S.

GERAL	FONTE	UNID	COEFICIENTE	PREÇO UNITÁRIO	TOTAL
00037373	SEGURO (ENCARGOS COMPLEMENTARES) *COLETADO CAIXA*	SINAPI	H	1,04911924	0,04
00037370	ALIMENTACAO (ENCARGOS COMPLEMENTARES) *COLETADO CAIXA*	SINAPI	H	1,04911924	1,62
00037371	TRANSPORTE (ENCARGOS COMPLEMENTARES) *COLETADO CAIXA*	SINAPI	H	1,04911924	0,58
00037372	EXAMES (ENCARGOS COMPLEMENTARES) *COLETADO CAIXA*	SINAPI	H	1,04911924	0,09
TOTAL GERAL:					2,44

MAO DE OBRA	FONTE	UNID	COEFICIENTE	PREÇO UNITÁRIO	TOTAL
00004760	AZULEJISTA OU LADRILHISTA	SINAPI	H	0,68633969	8,83
00006111	SERVENTE	SINAPI	H	0,36277955	6,63
TOTAL MAO DE OBRA:					8,47

MATERIAL	FONTE	UNID	COEFICIENTE	PREÇO UNITÁRIO	TOTAL
00000536	REVESTIMENTO EM CERAMICA ESMALTADA EXTRA, PEI MENOR OU IGUAL A 3, FORMATOMENOR OU IGUAL A 2025 CM2	SINAPI	M2	1,03931439	24,18
00000010	BALDE PLASTICO CAP 10L	SINAPI	UN	0,00304245	5,26
2895	CAPACETE PLASTICO RIGIDO	SINAPI	UN	0,01447785	8,89
00034357	REJUNTE COLORIDO	SINAPI	KG	0,41180381	2,76
00012893	BOTA COURO SOLADO DE BORRACHA VULCANIZADA	SINAPI	PAR	0,01447785	25,23
00001381	ARGAMASSA COLANTE AC I PARA CERAMICAS	SINAPI	KG	4,76515841	0,43
00002709	ITEM PROCESSO DE DESATIVACAO! ENXADA ESTREITA DE *240 X 230* MM, SEM CABO	SINAPI	UN	0,00304245	18,00
00012892	LUVA RASPA DE COURO, CANO CURTO	SINAPI	PAR	0,01447785	6,75
00002711	CARRO-DE-MAO CACAMBA METALICA E PNEU MACICO	SINAPI	UN	0,00304245	105,68
00012894	CAPA P/ CHUVA	SINAPI	UN	0,01447785	21,03
TOTAL MATERIAL:					28,61
VALOR COM ENCARGOS:					40,67
VALOR BDI (24.52%):					9,97
VALOR COM BDI:					50,64

4.3. 87267 - REVESTIMENTO CERÂMICO DE PAREDES PEI IV - CERAMICA 10X10CM,INC. REJUNTE-CONFROME PROJETO - COR VERMELHO (M2)

GERAL	FONTE	UNID	COEFICIENTE	PREÇO UNITÁRIO	TOTAL
00037373	SEGURO (ENCARGOS COMPLEMENTARES) *COLETADO CAIXA*	SINAPI	H	1,04911924	0,04
00037370	ALIMENTACAO (ENCARGOS COMPLEMENTARES) *COLETADO CAIXA*	SINAPI	H	1,04911924	1,62
00037371	TRANSPORTE (ENCARGOS COMPLEMENTARES) *COLETADO CAIXA*	SINAPI	H	1,04911924	0,58
37372	EXAMES (ENCARGOS COMPLEMENTARES) *COLETADO CAIXA*	SINAPI	H	1,04911924	0,09
TOTAL GERAL:					2,44

MAO DE OBRA	FONTE	UNID	COEFICIENTE	PREÇO UNITÁRIO	TOTAL
00004760	AZULEJISTA OU LADRILHISTA	SINAPI	H	0,68633969	8,83
00006111	SERVENTE	SINAPI	H	0,36277955	6,63
TOTAL MAO DE OBRA:					8,47

MATERIAL	FONTE	UNID	COEFICIENTE	PREÇO UNITÁRIO	TOTAL
00000536	REVESTIMENTO EM CERAMICA ESMALTADA EXTRA, PEI MENOR OU IGUAL A 3, FORMATOMENOR OU IGUAL A 2025 CM2	SINAPI	M2	1,03931439	24,18
00000010	BALDE PLASTICO CAP 10L	SINAPI	UN	0,00304245	5,26
00012895	CAPACETE PLASTICO RIGIDO	SINAPI	UN	0,01447785	8,89
00034357	REJUNTE COLORIDO	SINAPI	KG	0,41180381	2,76
00012893	BOTA COURO SOLADO DE BORRACHA VULCANIZADA	SINAPI	PAR	0,01447785	25,23
00001381	ARGAMASSA COLANTE AC I PARA CERAMICAS	SINAPI	KG	4,76515841	0,43
00002709	ITEM PROCESSO DE DESATIVACAO! ENXADA ESTREITA DE *240 X 230* MM, SEM CABO	SINAPI	UN	0,00304245	18,00
00012892	LUVA RASPA DE COURO, CANO CURTO	SINAPI	PAR	0,01447785	6,75
00002711	CARRO-DE-MAO CACAMBA METALICA E PNEU MACICO	SINAPI	UN	0,00304245	105,68
00012894	CAPA P/ CHUVA	SINAPI	UN	0,01447785	21,03
TOTAL MATERIAL:					28,61
VALOR COM ENCARGOS:					40,67
VALOR BDI (24.52%):					9,97
VALOR COM BDI:					50,64

Handwritten signatures and initials in blue ink.

4.4. 87267 - REVESTIMENTO CERÂMICO DE PAREDES PEI IV - CERAMICA 10X10CM,INC. REJUNTE-CONFROME PROJETO - COR BRANCO (M2)

GERAL		FONTE	UNID	COEFICIENTE	PREÇO UNITÁRIO	TOTAL
00037373	SEGURO (ENCARGOS COMPLEMENTARES) *COLETADO CAIXA*	SINAPI	H	1,04911924	0,04	0,04
00037370	ALIMENTACAO (ENCARGOS COMPLEMENTARES) *COLETADO CAIXA*	SINAPI	H	1,04911924	1,62	1,70
00037371	TRANSPORTE (ENCARGOS COMPLEMENTARES) *COLETADO CAIXA*	SINAPI	H	1,04911924	0,58	0,61
00037372	EXAMES (ENCARGOS COMPLEMENTARES) *COLETADO CAIXA*	SINAPI	H	1,04911924	0,09	0,09
TOTAL GERAL:						2,44
MAO DE OBRA		FONTE	UNID	COEFICIENTE	PREÇO UNITÁRIO	TOTAL
00004760	AZULEJISTA OU LADRILHISTA	SINAPI	H	0,68633969	8,83	6,06
00006111	SERVEANTE	SINAPI	H	0,36277955	6,63	2,41
TOTAL MAO DE OBRA:						8,47
MATERIAL		FONTE	UNID	COEFICIENTE	PREÇO UNITÁRIO	TOTAL
00000536	REVESTIMENTO EM CERAMICA ESMALTADA EXTRA, PEI MENOR OU IGUAL A 3, FORMATOMENOR OU IGUAL A 2025 CM2	SINAPI	M2	1,03931439	24,18	25,13
00000010	BALDE PLASTICO CAP 10L	SINAPI	UN	0,00304245	5,26	0,02
00012895	CAPACETE PLASTICO RIGIDO	SINAPI	UN	0,01447785	8,89	0,13
00034357	REJUNTE COLORIDO	SINAPI	KG	0,41180381	2,76	1,14
00012893	BOTA COURO SOLADO DE BORRACHA VULCANIZADA	SINAPI	PAR	0,01447785	25,23	0,37
00001381	ARGAMASSA COLANTE AC I PARA CERAMICAS	SINAPI	KG	4,76515841	0,43	2,05
00002709	ITEM PROCESSO DE DESATIVACAO! ENXADA ESTREITA DE *240 X 230* MM, SEM CABO	SINAPI	UN	0,00304245	18,00	0,05
00012892	LUVA RASPA DE COURO, CANO CURTO	SINAPI	PAR	0,01447785	6,75	0,10
00002711	CARRO-DE-MAO CACAMBA METALICA E PNEU MACICO	SINAPI	UN	0,00304245	105,68	0,32
00012894	CAPA P/ CHUVA	SINAPI	UN	0,01447785	21,03	0,30
TOTAL MATERIAL:						29,61
VALOR COM ENCARGOS:						40,67
VALOR BDI (24.52%):						9,97
VALOR COM BDI:						50,64

PREFEITURA MUNICIPAL DE
COMISSÃO DE LICITAÇÃO
FIS. 92777
2,44
8,47
29,61
40,67
9,97
50,64

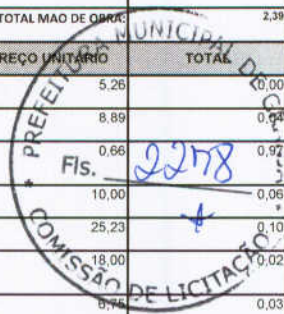
4.5. 87267 - REVESTIMENTO CERÂMICO DE PAREDES PEI IV - CERAMICA 10X10CM,INC. REJUNTE-CONFROME PROJETO - COR AMARELO (M2)

GERAL		FONTE	UNID	COEFICIENTE	PREÇO UNITÁRIO	TOTAL
00037373	SEGURO (ENCARGOS COMPLEMENTARES) *COLETADO CAIXA*	SINAPI	H	1,04911924	0,04	0,04
00037370	ALIMENTACAO (ENCARGOS COMPLEMENTARES) *COLETADO CAIXA*	SINAPI	H	1,04911924	1,62	1,70
00037371	TRANSPORTE (ENCARGOS COMPLEMENTARES) *COLETADO CAIXA*	SINAPI	H	1,04911924	0,58	0,61
00037372	EXAMES (ENCARGOS COMPLEMENTARES) *COLETADO CAIXA*	SINAPI	H	1,04911924	0,09	0,09
TOTAL GERAL:						2,44
MAO DE OBRA		FONTE	UNID	COEFICIENTE	PREÇO UNITÁRIO	TOTAL
00004760	AZULEJISTA OU LADRILHISTA	SINAPI	H	0,68633969	8,83	6,06
00006111	SERVEANTE	SINAPI	H	0,36277955	6,63	2,41
TOTAL MAO DE OBRA:						8,47
MATERIAL		FONTE	UNID	COEFICIENTE	PREÇO UNITÁRIO	TOTAL
00000536	REVESTIMENTO EM CERAMICA ESMALTADA EXTRA, PEI MENOR OU IGUAL A 3, FORMATOMENOR OU IGUAL A 2025 CM2	SINAPI	M2	1,03931439	24,18	25,13
00000010	BALDE PLASTICO CAP 10L	SINAPI	UN	0,00304245	5,26	0,02
00012895	CAPACETE PLASTICO RIGIDO	SINAPI	UN	0,01447785	8,89	0,13
00034357	REJUNTE COLORIDO	SINAPI	KG	0,41180381	2,76	1,14
00012893	BOTA COURO SOLADO DE BORRACHA VULCANIZADA	SINAPI	PAR	0,01447785	25,23	0,37
00001381	ARGAMASSA COLANTE AC I PARA CERAMICAS	SINAPI	KG	4,76515841	0,43	2,05
00002709	ITEM PROCESSO DE DESATIVACAO! ENXADA ESTREITA DE *240 X 230* MM, SEM CABO	SINAPI	UN	0,00304245	18,00	0,05
00012892	LUVA RASPA DE COURO, CANO CURTO	SINAPI	PAR	0,01447785	6,75	0,10
00002711	CARRO-DE-MAO CACAMBA METALICA E PNEU MACICO	SINAPI	UN	0,00304245	105,68	0,32
00012894	CAPA P/ CHUVA	SINAPI	UN	0,01447785	21,03	0,30
TOTAL MATERIAL:						29,61
VALOR COM ENCARGOS:						40,67
VALOR BDI (24.52%):						9,97
VALOR COM BDI:						50,64

4.6. 73886/001 - RODA MEIO EM MADEIRA (LARGURA=10CM) (M)

GERAL		FONTE	UNID	COEFICIENTE	PREÇO UNITÁRIO	TOTAL
00037373	SEGURO (ENCARGOS COMPLEMENTARES) *COLETADO CAIXA*	SINAPI	H	0,29376320	0,04	0,01
00037370	ALIMENTACAO (ENCARGOS COMPLEMENTARES) *COLETADO CAIXA*	SINAPI	H	0,29376320	1,62	0,48
00037371	TRANSPORTE (ENCARGOS COMPLEMENTARES) *COLETADO CAIXA*	SINAPI	H	0,29376320	0,58	0,17
00037372	EXAMES (ENCARGOS COMPLEMENTARES) *COLETADO CAIXA*	SINAPI	H	0,29376320	0,09	0,03
TOTAL GERAL:						0,69

MAO DE OBRA		FONTE	UNID	COEFICIENTE	PREÇO UNITÁRIO	TOTAL
00006111	SERVENTE	SINAPI	H	0,14688160	6,63	0,97
00001213	CARPINTEIRO DE FORMAS	SINAPI	H	0,14688160	9,70	1,42
TOTAL MAO DE OBRA:						2,39
MATERIAL		FONTE	UNID	COEFICIENTE	PREÇO UNITÁRIO	TOTAL
00000010	BALDE PLASTICO CAP 10L	SINAPI	UN	0,00085192	5,26	0,00
00012895	CAPACETE PLASTICO RIGIDO	SINAPI	UN	0,00405394	8,89	0,00
00004418	PEÇA DE MADEIRA DE LEI NATIVA/REGIONAL 5 X 5 X10 CM (APROX) P/ FIXAÇÃO DEESQUADRIAS OU RODAPE	SINAPI	UN	1,46881598	0,66	0,97
00005061	PREGO POLIDO COM CABECA 18 X 27	SINAPI	KG	0,00587526	10,00	0,06
00012893	BOTA COURO SOLADO DE BORRACHA VULCANIZADA	SINAPI	PAR	0,00405394	25,23	0,10
00002709	ITEM PROCESSO DE DESATIVACAOI ENXADA ESTREITA DE *240 X 230* MM, SEM CABO	SINAPI	UN	0,00085192	18,00	0,02
00012892	LUVA RASPA DE COURO, CANO CURTO	SINAPI	PAR	0,00405394	8,95	0,03
00002711	CARRO-DE-MAO CACAMBA METALICA E PNEU MACICO	SINAPI	UN	0,00085192	105,68	0,09
00006186	RODAPE MADEIRA LEI 1A QUALIDADE 7 X 1,5CM	SINAPI	M	0,97921065	11,45	11,21
00012894	CAPA P/ CHUVA	SINAPI	UN	0,00405394	21,03	0,09
TOTAL MATERIAL:						12,61
VALOR COM ENCARGOS:						15,73
VALOR BDI (24.52%):						3,86
VALOR COM BDI:						19,59



4.7. C4294 - FORRO DE GESSO ACARTONADO ESTRUTURADO - FORNECIMENTO E MONTAGEM (M2)

MATERIAL		FONTE	UNID	COEFICIENTE	PREÇO UNITÁRIO	TOTAL
00000092	FORRO DE GESSO ACARTONADO ESTRUTURADO	SEINFRA	M2	0,9797428	55,65	54,53
TOTAL MATERIAL:						54,53
VALOR COM ENCARGOS:						54,53
VALOR BDI (24.52%):						13,37
VALOR COM BDI:						67,90

4.8. C4480 - FORRO ACÚSTICO EM PLACAS DE FIBRA MINERAL C/PERFIL "T" EM ALUMÍNIO - FORNECIMENTO E MONTAGEM (M2)

MATERIAL		FONTE	UNID	COEFICIENTE	PREÇO UNITÁRIO	TOTAL
18305	FORRO ACÚSTICO EM PLACAS DE FIBRA MINERAL C/PERFIL "T" EM ALUMÍNIO	SEINFRA	M2	0,97977058	96,86	94,92
TOTAL MATERIAL:						94,92
VALOR COM ENCARGOS:						94,92
VALOR BDI (24.52%):						23,27
VALOR COM BDI:						118,19

5.1.1. 73907/003 - CONTRAPISO/LASTRO DE CONCRETO NAO-ESTRUTURAL, E=5CM, PREPARO COM BETONEIRA (M2)

EQUIPAMENTO		FONTE	UNID	COEFICIENTE	PREÇO UNITÁRIO	TOTAL
00009643	BETONEIRA 320 L, DIESEL, POTENCIA DE 5,5 HP, SEM CARREGADOR MECANICO (LOCACAO)	SINAPI	H	0,03184382	1,53	0,05
TOTAL EQUIPAMENTO:						0,05

GEOLOGIA		FONTE	UNID	COEFICIENTE	PREÇO UNITÁRIO	TOTAL
00037373	SEGURO (ENCARGOS COMPLEMENTARES) *COLETADO CAIXA*	SINAPI	H	1,32274304	0,04	0,05
00037370	ALIMENTACAO (ENCARGOS COMPLEMENTARES) *COLETADO CAIXA*	SINAPI	H	1,32274304	1,62	2,14
00037371	TRANSPORTE (ENCARGOS COMPLEMENTARES) *COLETADO CAIXA*	SINAPI	H	1,32274304	0,58	0,77
00037372	EXAMES (ENCARGOS COMPLEMENTARES) *COLETADO CAIXA*	SINAPI	H	1,32274304	0,09	0,12
TOTAL GERAL:						3,08

MAO DE OBRA		FONTE	UNID	COEFICIENTE	PREÇO UNITÁRIO	TOTAL
00006111	SERVENTE	SINAPI	H	0,97980967	6,63	6,50
00004750	PEDREIRO	SINAPI	H	0,34293337	9,70	3,33
TOTAL MAO DE OBRA:						9,83

MATERIAL		FONTE	UNID	COEFICIENTE	PREÇO UNITÁRIO	TOTAL
00012895	CAPACETE PLASTICO RIGIDO	SINAPI	UN	0,01825385	8,89	0,16
00000010	BALDE PLASTICO CAP 10L	SINAPI	UN	0,00383595	5,26	0,02
00001379	CIMENTO PORTLAND COMPOSTO CP II-32	SINAPI	KG	7,34857350	0,50	3,67
00000370	AREIA MEDIA - POSTO JAZIDA/FORNECEDOR (SEM FRETE)	SINAPI	M3	0,02400534	42,50	1,02
00012893	BOTA COURO SOLADO DE BORRACHA VULCANIZADA	SINAPI	PAR	0,01825385	25,23	0,46
00002709	ITEM PROCESSO DE DESATIVACAOI ENXADA ESTREITA DE *240 X 230* MM, SEM CABO	SINAPI	UN	0,00383595	18,00	0,07
00004718	PEDRA BRITADA N. 2 (19 A 38 MM) POSTO PEDREIRA/FORNECEDOR, SEM FRETE	SINAPI	M3	0,04801068	45,00	2,16
00012892	LUVA RASPA DE COURO, CANO CURTO	SINAPI	PAR	0,01825385	6,75	0,12
00002711	CARRO-DE-MAO CACAMBA METALICA E PNEU MACICO	SINAPI	UN	0,00383595	105,68	0,41
00012894	CAPA P/ CHUVA	SINAPI	UN	0,01825385	21,03	0,38
TOTAL MATERIAL:						8,47

VALOR COM ENCARGOS:	21,62
VALOR BDI (24.52%):	5,30
VALOR COM BDI:	26,92

5.1.2. 73922/005 - PISO CIMENTADO TRACO 1:3 (CIMENTO E AREIA) ACABAMENTO LISO ESPESSURA 3,0CM, PREPARO MANUAL DA ARGAMASSA (M2)

GERAL	FORTE	UNID	COEFICIENTE	PREÇO UNITÁRIO	TOTAL
00037373	SEGURO (ENCARGOS COMPLEMENTARES) *COLETADO CAIXA*	SINAPI	H	2.20960117	0,04
00037370	ALIMENTACAO (ENCARGOS COMPLEMENTARES) *COLETADO CAIXA*	SINAPI	H	2.20960117	1,62
00037371	TRANSPORTE (ENCARGOS COMPLEMENTARES) *COLETADO CAIXA*	SINAPI	H	2.20960117	0,58
00037372	EXAMES (ENCARGOS COMPLEMENTARES) *COLETADO CAIXA*	SINAPI	H	2.20960117	0,09
TOTAL GERAL:					2,33

MAO DE OBRA	FORTE	UNID	COEFICIENTE	PREÇO UNITÁRIO	TOTAL
00004230	OPERADOR DE MAQUINAS E EQUIPAMENTOS	SINAPI	H	0.24934465	16,40
00006111	SERVENTE	SINAPI	H	0.98012826	6,63
00004750	PEDREIRO	SINAPI	H	0.98012826	9,70
TOTAL MAO DE OBRA:					26,73

MATERIAL	FORTE	UNID	COEFICIENTE	PREÇO UNITÁRIO	TOTAL
00000010	BALDE PLASTICO CAP 10L	SINAPI	UN	0,00568474	5,26
00012895	CAPACETE PLASTICO RIGIDO	SINAPI	UN	0,03049250	8,89
00001379	CIMENTO PORTLAND COMPOSTO CP II-32	SINAPI	KG	12,98209381	0,50
00000370	AREIA MEDIA - POSTO JAZIDA/FORNECEDOR (SEM FRETE)	SINAPI	M3	0,03381443	42,50
00012893	BOTA COURO SOLADO DE BORRACHA VULCANIZADA	SINAPI	PAR	0,03049250	25,23
00012709	ITEM PROCESSO DE DESATIVACAO! ENXADA ESTREITA DE *240 X 230* MM, SEM CABO	SINAPI	UN	0,00568474	18,00
00012892	LUVA RASPA DE COURO, CANO CURTO	SINAPI	PAR	0,03049250	6,75
00002711	CARRO-DE-MAO CACAMBA METALICA E PNEU MACICO	SINAPI	UN	0,00568474	105,68
00012894	CAPA P/ CHUVA	SINAPI	UN	0,03049250	21,03
TOTAL MATERIAL:					10,55
VALOR COM ENCARGOS:					36,18
VALOR BDI (24.52%):					8,87
VALOR COM BDI:					45,05

5.1.3. 72815 - APLICACAO DE TINTA A BASE DE EPOXI SOBRE PISO (M2)

GERAL	FORTE	UNID	COEFICIENTE	PREÇO UNITÁRIO	TOTAL
00037373	SEGURO (ENCARGOS COMPLEMENTARES) *COLETADO CAIXA*	SINAPI	H	0.97979774	0,04
00037370	ALIMENTACAO (ENCARGOS COMPLEMENTARES) *COLETADO CAIXA*	SINAPI	H	0.97979774	1,62
00037371	TRANSPORTE (ENCARGOS COMPLEMENTARES) *COLETADO CAIXA*	SINAPI	H	0.97979774	0,58
00037372	EXAMES (ENCARGOS COMPLEMENTARES) *COLETADO CAIXA*	SINAPI	H	0.97979774	0,09
TOTAL GERAL:					2,29

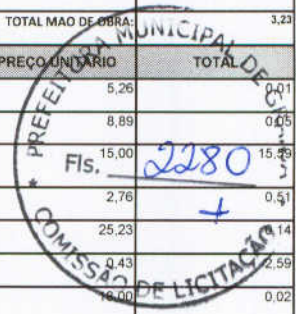
MAO DE OBRA	FORTE	UNID	COEFICIENTE	PREÇO UNITÁRIO	TOTAL
00006111	SERVENTE	SINAPI	H	0.48989887	6,63
00004750	PEDREIRO	SINAPI	H	0.48989887	9,70
TOTAL MAO DE OBRA:					8,00

MATERIAL	FORTE	UNID	COEFICIENTE	PREÇO UNITÁRIO	TOTAL
00000010	BALDE PLASTICO CAP 10L	SINAPI	UN	0,00284142	5,26
00012895	CAPACETE PLASTICO RIGIDO	SINAPI	UN	0,01352120	8,89
00012893	BOTA COURO SOLADO DE BORRACHA VULCANIZADA	SINAPI	PAR	0,01352120	25,23
00002709	ITEM PROCESSO DE DESATIVACAO! ENXADA ESTREITA DE *240 X 230* MM, SEM CABO	SINAPI	UN	0,00284142	18,00
00012892	LUVA RASPA DE COURO, CANO CURTO	SINAPI	PAR	0,01352120	6,75
00002711	CARRO-DE-MAO CACAMBA METALICA E PNEU MACICO	SINAPI	UN	0,00284142	105,68
00012894	CAPA P/ CHUVA	SINAPI	UN	0,01352120	21,03
00007337	ITEM PROCESSO DE DESATIVACAO! TINTA BASE RESINA EPOXI	SINAPI	L	0.51498169	35,71
TOTAL MATERIAL:					19,58
VALOR COM ENCARGOS:					30,03
VALOR BDI (24.52%):					7,36
VALOR COM BDI:					37,39

5.1.4. 87251 - REVESTIMENTO CERAMICO PARA PISO COM PLACAS TIPO GRES DE DIMENSOES 45X45 CM APLICADA EM AMBIENTES DE AREA MAIOR QUE 10 M2. AF_06/2014 (M2)

GERAL	FORTE	UNID	COEFICIENTE	PREÇO UNITÁRIO	TOTAL
00037373	SEGURO (ENCARGOS COMPLEMENTARES) *COLETADO CAIXA*	SINAPI	H	0.40202897	0,04
00037370	ALIMENTACAO (ENCARGOS COMPLEMENTARES) *COLETADO CAIXA*	SINAPI	H	0.40202897	1,62
00037371	TRANSPORTE (ENCARGOS COMPLEMENTARES) *COLETADO CAIXA*	SINAPI	H	0.40202897	0,58
00037372	EXAMES (ENCARGOS COMPLEMENTARES) *COLETADO CAIXA*	SINAPI	H	0.40202897	0,09

				TOTAL GERAL:		0,94
MAO DE OBRA		FONTE	UNID	COEFICIENTE	PREÇO UNITÁRIO	TOTAL
00004760	AZULEJISTA OU LADRILHISTA	SINAPI	H	0,25494520	8,83	2,25
00006111	SERVEUTE	SINAPI	H	0,14708377	6,63	0,98
				TOTAL MAO DE OBRA:		3,23
MATERIAL		FONTE	UNID	COEFICIENTE	PREÇO UNITÁRIO	TOTAL
00000010	BALDE PLASTICO CAP 10L	SINAPI	UN	0,00116588	5,26	0,01
00012895	CAPACETE PLASTICO RIGIDO	SINAPI	UN	0,00554800	8,89	0,05
00001287	PISO EM CERAMICA ESMALTADA EXTRA, PEI MAIOR OU IGUAL A 4, FORMATO MENOR OU IGUAL A 2025 CM2	SINAPI	M2	1,03939199	15,00	15,39
00034357	REJUNTE COLORIDO	SINAPI	KG	0,18630611	2,76	0,51
00012893	BOTA COURO SOLADO DE BORRACHA VULCANIZADA	SINAPI	PAR	0,00554800	25,23	0,14
00001381	ARGAMASSA COLANTE AC I PARA CERAMICAS	SINAPI	KG	6,02062907	0,43	2,59
00002709	ITEM PROCESSO DE DESATIVACAO! ENXADA ESTREITA DE *240 X 230* MM, SEM CABO	SINAPI	UN	0,00116588	18,00	0,02
00012892	LUVA RASPA DE COURO, CANO CURTO	SINAPI	PAR	0,00554800	6,75	0,04
00002711	CARRO-DE-MAO CACAMBA METALICA E PNEU MACICO	SINAPI	UN	0,00116588	105,68	0,12
00012894	CAPA P/ CHUVA	SINAPI	UN	0,00554800	21,03	0,12
				TOTAL MATERIAL:		19,19
				VALOR COM ENCARGOS:		23,41
				VALOR BDI (24.52%):		5,74
				VALOR COM BDI:		29,15



5.1.5. 87257 - REVESTIMENTO CERAMICO PARA PISO COM PLACAS TIPO GRES DE DIMENSOES 60X60 CM APLICADA EM AMBIENTES DE AREA MAIOR QUE 10 M2. AF 06/2014 (M2)

GERAL		FONTE	UNID	COEFICIENTE	PREÇO UNITÁRIO	TOTAL
00037373	SEGURO (ENCARGOS COMPLEMENTARES) *COLETADO CAIXA*	SINAPI	H	0,47065260	0,04	0,02
00037370	ALIMENTACAO (ENCARGOS COMPLEMENTARES) *COLETADO CAIXA*	SINAPI	H	0,47065260	1,62	0,76
00037371	TRANSPORTE (ENCARGOS COMPLEMENTARES) *COLETADO CAIXA*	SINAPI	H	0,47065260	0,58	0,27
00037372	EXAMES (ENCARGOS COMPLEMENTARES) *COLETADO CAIXA*	SINAPI	H	0,47065260	0,09	0,04
				TOTAL GERAL:		1,09

MAO DE OBRA		FONTE	UNID	COEFICIENTE	PREÇO UNITÁRIO	TOTAL
00004760	AZULEJISTA OU LADRILHISTA	SINAPI	H	0,30396314	8,83	2,68
00006111	SERVEUTE	SINAPI	H	0,16668946	6,63	1,11
				TOTAL MAO DE OBRA:		3,79

MATERIAL		FONTE	UNID	COEFICIENTE	PREÇO UNITÁRIO	TOTAL
00000010	BALDE PLASTICO CAP 10L	SINAPI	UN	0,00136489	5,26	0,01
00012895	CAPACETE PLASTICO RIGIDO	SINAPI	UN	0,00649500	8,89	0,06
00034357	REJUNTE COLORIDO	SINAPI	KG	0,13727368	2,76	0,38
00012893	BOTA COURO SOLADO DE BORRACHA VULCANIZADA	SINAPI	PAR	0,00649500	25,23	0,16
00001381	ARGAMASSA COLANTE AC I PARA CERAMICAS	SINAPI	KG	8,45213628	0,43	3,63
00001292	PISO EM CERAMICA ESMALTADA EXTRA, PEI MAIOR OU IGUAL A 4, FORMATO MAIOR QUE 2025 CM2	SINAPI	M2	1,04916309	30,58	32,08
00002709	ITEM PROCESSO DE DESATIVACAO! ENXADA ESTREITA DE *240 X 230* MM, SEM CABO	SINAPI	UN	0,00136489	18,00	0,02
00012892	LUVA RASPA DE COURO, CANO CURTO	SINAPI	PAR	0,00649500	6,75	0,04
00002711	CARRO-DE-MAO CACAMBA METALICA E PNEU MACICO	SINAPI	UN	0,00136489	105,68	0,14
00012894	CAPA P/ CHUVA	SINAPI	UN	0,00649500	21,03	0,14
				TOTAL MATERIAL:		36,66
				VALOR COM ENCARGOS:		41,63
				VALOR BDI (24.52%):		10,21
				VALOR COM BDI:		51,84

5.1.6. 72185 - PISO VINILICO SEMIFLEXIVEL PADRAO LISO, ESPESSURA 2MM, FIXADO COM COLA (M2)

GERAL		FONTE	UNID	COEFICIENTE	PREÇO UNITÁRIO	TOTAL
00037373	SEGURO (ENCARGOS COMPLEMENTARES) *COLETADO CAIXA*	SINAPI	H	0,34000000	0,04	0,01
00037370	ALIMENTACAO (ENCARGOS COMPLEMENTARES) *COLETADO CAIXA*	SINAPI	H	0,34000000	1,62	0,55
00037371	TRANSPORTE (ENCARGOS COMPLEMENTARES) *COLETADO CAIXA*	SINAPI	H	0,34000000	0,58	0,20
00037372	EXAMES (ENCARGOS COMPLEMENTARES) *COLETADO CAIXA*	SINAPI	H	0,34000000	0,09	0,03
				TOTAL GERAL:		0,79

MAO DE OBRA		FONTE	UNID	COEFICIENTE	PREÇO UNITÁRIO	TOTAL
00006111	SERVEUTE	SINAPI	H	0,17000000	6,63	1,13
00004750	PEDREIRO	SINAPI	H	0,17000000	9,70	1,65
				TOTAL MAO DE OBRA:		2,78

MATERIAL		FONTE	UNID	COEFICIENTE	PREÇO UNITÁRIO	TOTAL
00000010	BALDE PLASTICO CAP 10L	SINAPI	UN	0,00098600	5,26	0,01
00012895	CAPACETE PLASTICO RIGIDO	SINAPI	UN	0,00489200	8,89	0,04

Handwritten signatures and initials in blue ink are present on the page, including a large signature across the bottom of the 5.1.6 section and smaller initials near the bottom right.

00004790	PISO VINILICO EM PLACAS DE *30 X 30* CM, E = 2 MM (SEM COLOCACAO)	SINAPI	M2	1.05000000	55,00	57,75
00012893	BOTA COURO SOLADO DE BORRACHA VULCANIZADA	SINAPI	PAR	0.00469200	25,23	0,12
00002709	ITEM PROCESSO DE DESATIVACAO! ENXADA ESTREITA DE *240 X 230* MM, SEM CABO	SINAPI	UN	0.00098600	18,00	0,02
00012892	LUVA RASPA DE COURO, CANO CURTO	SINAPI	PAR	0.00469200	6,75	0,03
00002711	CARRO-DE-MAO CACAMBA METALICA E PNEU MACICO	SINAPI	UN	0.00098600	106,88	0,10
00012894	CAPA P/ CHUVA	SINAPI	UN	0.00469200	21,03	0,10
00004791	COLA CONTATO P/ CHAPA VINILICA/BORRACHA	SINAPI	KG	0.14000000	30,28	1,24

TOTAL MATERIAL:	624,1
VALOR COM ENCARGOS:	65,58
VALOR BDI (24.52%):	16,18
VALOR COM BDI:	82,16

5.1.7. C4623 - PISO PODOTÁTIL INTERNO EM BORRACHA 30x30cm (ALERTA) ASSENTAMENTO COM COLA VINIL (FORNECIMENTO E ASSENTAMENTO) (M2)

MAO DE OBRA		FORNTE	UNID	COEFICIENTE	PREÇO UNITÁRIO	TOTAL
12543	SERVEANTE	SEINFRA	H	0.59777780	13,21	7,90
11328	LADRILHISTA	SEINFRA	H	0.48998180	17,83	8,74
TOTAL MAO DE OBRA:						16,64

MATERIAL		FORNTE	UNID	COEFICIENTE	PREÇO UNITÁRIO	TOTAL
18621	COLA VINIL PARA PVC	SEINFRA	KG	0.11759563	20,48	2,41
18622	PISO TÁTIL ALERTA OU DIRECIONAL EMBORRACHADO COR PRETO	SEINFRA	M2	1.07795996	137,36	148,07
TOTAL MATERIAL:						150,48

VALOR COM ENCARGOS:	167,11
VALOR BDI (24.52%):	40,98
VALOR COM BDI:	208,09

5.1.8. C4623 - PISO PODOTÁTIL INTERNO EM BORRACHA 30x30cm (DIRECIONAL) ASSENTAMENTO COM COLA VINIL (FORNECIMENTO E ASSENTAMENTO) (M2)

MAO DE OBRA		FORNTE	UNID	COEFICIENTE	PREÇO UNITÁRIO	TOTAL
12543	SERVEANTE	SEINFRA	H	0.59777780	13,21	7,90
11328	LADRILHISTA	SEINFRA	H	0.48998180	17,83	8,74
TOTAL MAO DE OBRA:						16,64

MATERIAL		FORNTE	UNID	COEFICIENTE	PREÇO UNITÁRIO	TOTAL
18621	COLA VINIL PARA PVC	SEINFRA	KG	0.11759563	20,48	2,41
18622	PISO TÁTIL ALERTA OU DIRECIONAL EMBORRACHADO COR PRETO	SEINFRA	M2	1.07795996	137,36	148,07
TOTAL MATERIAL:						150,48

VALOR COM ENCARGOS:	167,11
VALOR BDI (24.52%):	40,98
VALOR COM BDI:	208,09

5.1.9. C2284 - SOLEIRA DE GRANITO L= 15cm / E=2CM (M)

MAO DE OBRA		FORNTE	UNID	COEFICIENTE	PREÇO UNITÁRIO	TOTAL
12543	SERVEANTE	SEINFRA	H	0.28174669	13,21	3,72
12391	PEDREIRO	SEINFRA	H	0.48999418	17,83	8,74
TOTAL MAO DE OBRA:						12,46

MATERIAL		FORNTE	UNID	COEFICIENTE	PREÇO UNITÁRIO	TOTAL
10109	AREIA MEDIA	SEINFRA	M3	0.00446875	51,00	0,23
11880	SOLEIRA DE GRANITO DE 15CM	SEINFRA	M	0.97998836	67,42	66,07
10441	CAL HIDRATADA	SEINFRA	KG	0.66884272	1,10	0,74
10805	CIMENTO PORTLAND	SEINFRA	KG	1.34136040	0,46	0,62
TOTAL MATERIAL:						67,66

VALOR COM ENCARGOS:	80,11
VALOR BDI (24.52%):	19,64
VALOR COM BDI:	99,75

5.1.10. C2285 - SOLEIRA DE GRANITO L= 30cm / E=2CM (M)

MAO DE OBRA		FORNTE	UNID	COEFICIENTE	PREÇO UNITÁRIO	TOTAL
12543	SERVEANTE	SEINFRA	H	0.30573477	13,21	4,04
12391	PEDREIRO	SEINFRA	H	0.48995955	17,83	8,74
TOTAL MAO DE OBRA:						12,78

MATERIAL		FORNTE	UNID	COEFICIENTE	PREÇO UNITÁRIO	TOTAL
10109	AREIA MEDIA	SEINFRA	M3	0.00738781	51,00	0,38
10441	CAL HIDRATADA	SEINFRA	KG	1.10574100	1,10	1,22
11881	SOLEIRA DE GRANITO DE 25CM	SEINFRA	M	0.97991909	98,50	96,52
10805	CIMENTO PORTLAND	SEINFRA	KG	2.21755750	0,46	1,02
TOTAL MATERIAL:						99,14

VALOR COM ENCARGOS:	100,00
VALOR BDI (24.52%):	24,52
VALOR COM BDI:	124,52

VALOR COM ENCARGOS:	111,91
VALOR BDI (24.52%):	27,44
VALOR COM BDI:	139,35

5.2.1. 73892/002 - EXECUÇÃO DE PASSEIO (CALÇADA) EM CONCRETO 12 MPA DESEMPENADO, TRAÇO 1:3:5 (CIMENTO/AREIA/BRITA), PREPARO MECANICO, ESPESSURA 7CM, COM JUNTA PLÁSTICA, INCLUSO LANÇAMENTO E ADENSAMENTO (M2)

GERAL		FONTE	UNID	COEFICIENTE	PREÇO UNITÁRIO	TOTAL
00037373	SEGURO (ENCARGOS COMPLEMENTARES) *COLETADO CAIXA*	SINAPI	H	1,03593270	0,04	0,04
00037370	ALIMENTACAO (ENCARGOS COMPLEMENTARES) *COLETADO CAIXA*	SINAPI	H	1,03593270	1,62	1,68
00037371	TRANSPORTE (ENCARGOS COMPLEMENTARES) *COLETADO CAIXA*	SINAPI	H	1,03593270	0,58	0,60
00037372	EXAMES (ENCARGOS COMPLEMENTARES) *COLETADO CAIXA*	SINAPI	H	1,03593270	0,09	0,09
TOTAL GERAL:						2,41

MAO DE OBRA		FONTE	UNID	COEFICIENTE	PREÇO UNITÁRIO	TOTAL
00006111	SERVENTE	SINAPI	H	0,74274420	6,63	4,92
00001213	CARPINTEIRO DE FORMAS	SINAPI	H	0,09772950	9,70	0,95
00004750	PEDREIRO	SINAPI	H	0,19545900	9,70	1,90
TOTAL MAO DE OBRA:						7,77

MATERIAL		FONTE	UNID	COEFICIENTE	PREÇO UNITÁRIO	TOTAL
00004505	PECA DE MADEIRA NATIVA/REGIONAL 1 X 7CM NAO APARELHADA (P/FORMA)	SINAPI	M	1,95459000	2,63	5,14
00000010	BALDE PLASTICO CAP 10L	SINAPI	UN	0,00300421	5,26	0,02
00012895	CAPACETE PLASTICO RIGIDO	SINAPI	UN	0,01429587	8,89	0,13
00001379	CIMENTO PORTLAND COMPOSTO CP II-32	SINAPI	KG	15,66603885	0,50	7,83
00004721	PEDRA BRITADA N. 1 (9,5 a 19 MM) POSTO PEDREIRA/FORNECEDOR, SEM FRETE	SINAPI	M3	0,02785291	45,00	1,25
00003770	AREIA MEDIA - POSTO JAZIDA/FORNECEDOR (SEM FRETE)	SINAPI	M3	0,04251233	42,50	1,81
00010535	BETONEIRA CAPACIDADE NOMINAL 400 L, CAPACIDADE DE MISTURA 280 L, MOTORELETRICO TRIFASICO 220/380 V POTENCIA 2 CV, SEM CARREGADOR	SINAPI	UN	0,00001105	3088,00	0,03
00012893	BOTA COURO SOLADO DE BORRACHA VULCANIZADA	SINAPI	PAR	0,01429587	25,23	0,36
00002709	ITEM PROCESSO DE DESATIVACAO! ENXADA ESTREITA DE *240 X 230* MM, SEM CABO	SINAPI	UN	0,00300421	18,00	0,05
00004718	PEDRA BRITADA N. 2 (19 A 38 MM) POSTO PEDREIRA/FORNECEDOR, SEM FRETE	SINAPI	M3	0,02785291	45,00	1,25
00012892	LUVA RASPA DE COURO, CANO CURTO	SINAPI	PAR	0,01429587	6,75	0,10
00002711	CARRO-DE-MAO CACAMBA METALICA E PNEU MACICO	SINAPI	UN	0,00300421	105,68	0,32
00012894	CAPA P/ CHUVA	SINAPI	UN	0,01429587	21,03	0,30
00002705	ENERGIA ELETRICA ATE 2000 KWH INDUSTRIAL, SEM DEMANDA	SINAPI	KW/H	0,06197028	0,29	0,02
TOTAL MATERIAL:						18,61

VALOR COM ENCARGOS:	28,94
VALOR BDI (24.52%):	7,10
VALOR COM BDI:	36,04

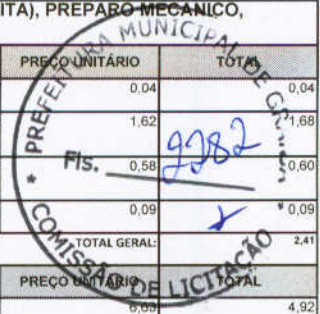
5.2.2. 73907/003 - CONTRAPISO/LASTRO DE CONCRETO NAO-ESTRUTURAL, E=5CM, PREPARO COM BETONEIRA (M2)

EQUIPAMENTO		FONTE	UNID	COEFICIENTE	PREÇO UNITÁRIO	TOTAL
00000643	BETONEIRA 320 L, DIESEL, POTENCIA DE 5,5 HP, SEM CARREGADOR MECANICO (LOCACAO)	SINAPI	H	0,03184377	1,53	0,05
TOTAL EQUIPAMENTO:						0,05

GERAL		FONTE	UNID	COEFICIENTE	PREÇO UNITÁRIO	TOTAL
00037373	SEGURO (ENCARGOS COMPLEMENTARES) *COLETADO CAIXA*	SINAPI	H	1,32274104	0,04	0,05
00037370	ALIMENTACAO (ENCARGOS COMPLEMENTARES) *COLETADO CAIXA*	SINAPI	H	1,32274104	1,62	2,14
00037371	TRANSPORTE (ENCARGOS COMPLEMENTARES) *COLETADO CAIXA*	SINAPI	H	1,32274104	0,58	0,77
00037372	EXAMES (ENCARGOS COMPLEMENTARES) *COLETADO CAIXA*	SINAPI	H	1,32274104	0,09	0,12
TOTAL GERAL:						3,08

MAO DE OBRA		FONTE	UNID	COEFICIENTE	PREÇO UNITÁRIO	TOTAL
00006111	SERVENTE	SINAPI	H	0,97980818	6,63	6,50
00004750	PEDREIRO	SINAPI	H	0,34293286	9,70	3,33
TOTAL MAO DE OBRA:						9,83

MATERIAL		FONTE	UNID	COEFICIENTE	PREÇO UNITÁRIO	TOTAL
00012895	CAPACETE PLASTICO RIGIDO	SINAPI	UN	0,01825383	8,89	0,16
00000010	BALDE PLASTICO CAP 10L	SINAPI	UN	0,00383595	5,26	0,02
00001379	CIMENTO PORTLAND COMPOSTO CP II-32	SINAPI	KG	7,34856150	0,50	3,67
00003770	AREIA MEDIA - POSTO JAZIDA/FORNECEDOR (SEM FRETE)	SINAPI	M3	0,02400530	42,50	1,02
00012893	BOTA COURO SOLADO DE BORRACHA VULCANIZADA	SINAPI	PAR	0,01825383	25,23	0,46
00002709	ITEM PROCESSO DE DESATIVACAO! ENXADA ESTREITA DE *240 X 230* MM, SEM CABO	SINAPI	UN	0,00383595	18,00	0,07
00004718	PEDRA BRITADA N. 2 (19 A 38 MM) POSTO PEDREIRA/FORNECEDOR, SEM FRETE	SINAPI	M3	0,04801060	45,00	2,16
00012892	LUVA RASPA DE COURO, CANO CURTO	SINAPI	PAR	0,01825383	6,75	0,12
00002711	CARRO-DE-MAO CACAMBA METALICA E PNEU MACICO	SINAPI	UN	0,00383595	105,68	0,41



Handwritten signatures and initials in blue ink, including a large signature at the bottom center and smaller ones at the bottom right.

00012894	CAPA P/ CHUVA	SINAPI	UN	0,01825383	21,03	0,38	
						TOTAL MATERIAL:	8,47
						VALOR COM ENCARGOS:	21,62
						VALOR BDI (24.52%):	5,30
						VALOR COM BDI:	26,92

5.2.3. 73764/004 - PAVIMENTACAO EM BLOCOS DE CONCRETO SEXTAVADO, ESPESSURA 6,0 CM, FCK 35MPA, ASSENTADOS SOBRE COLCHAO DE AREIA. (M2)

EQUIPAMENTO	FONTE	UNID	COEFICIENTE	PREÇO UNITÁRIO	TOTAL		
00001443	COMPACTADOR DE SOLOS COM PLACA VIBRATORIA, DE 135 A 156 KG, COM MOTOR A DIESEL OU GASOLINA DE 4 A 6 HP, NAO REVERSIVEL (LOCACAO)	SINAPI	H	0,10780611	2,70		
TOTAL EQUIPAMENTO:						2,70	
GERAL	FONTE	UNID	COEFICIENTE	PREÇO UNITÁRIO	TOTAL		
00037373	SEGURO (ENCARGOS COMPLEMENTARES) *COLETADO CAIXA*	SINAPI	H	0,47042667	0,04		
00037370	ALIMENTACAO (ENCARGOS COMPLEMENTARES) *COLETADO CAIXA*	SINAPI	H	0,47042667	0,76		
00037371	TRANSPORTE (ENCARGOS COMPLEMENTARES) *COLETADO CAIXA*	SINAPI	H	0,47042667	0,58		
00037372	EXAMES (ENCARGOS COMPLEMENTARES) *COLETADO CAIXA*	SINAPI	H	0,47042667	0,04		
TOTAL GERAL:						1,09	
MAO DE OBRA	FONTE	UNID	COEFICIENTE	PREÇO UNITÁRIO	TOTAL		
00004759	CALCETEIRO	SINAPI	H	0,15680889	8,94		
00006111	SERVENTE	SINAPI	H	0,31361778	6,63		
TOTAL MAO DE OBRA:						3,48	
MATERIAL	FONTE	UNID	COEFICIENTE	PREÇO UNITÁRIO	TOTAL		
00000010	BALDE PLASTICO CAP 10L	SINAPI	UN	0,00136424	5,26		
000002895	CAPACETE PLASTICO RIGIDO	SINAPI	UN	0,00649189	8,89		
00000711	BLOCO SEXTAVADO P/ PAVIMENTACAO EM CONCRETO DE 35 MPA, DE 25 X 25 X 6 CM, DEACORDO COM NBR 9780 / 9781	SINAPI	M2	0,98005556	35,85		
00012893	BOTA COURO SOLADO DE BORRACHA VULCANIZADA	SINAPI	PAR	0,00649189	25,23		
00002709	ITEM PROCESSO DE DESATIVACAO! ENXADA ESTREITA DE *240 X 230* MM, SEM CABO	SINAPI	UN	0,00136424	18,00		
00000367	AREIA GROSSA - POSTO JAZIDA/FORNECEDOR (SEM FRETE)	SINAPI	M3	0,05880333	54,00		
00012892	LUVA RASPA DE COURO, CANO CURTO	SINAPI	PAR	0,00649189	6,75		
00002711	CARRO-DE-MAO CACAMBA METALICA E PNEU MACICO	SINAPI	UN	0,00136424	105,68		
00012894	CAPA P/ CHUVA	SINAPI	UN	0,00649189	21,03		
TOTAL MATERIAL:						38,88	
						VALOR COM ENCARGOS:	43,82
						VALOR BDI (24.52%):	10,74
						VALOR COM BDI:	54,56

5.2.4. C4624 - PISO PODOTÁTEL EXTERNO EM PMC ESP. 3CM (ALERTA), ASSENTADO COM ARGAMASSA (FORNECIMENTO E ASSENTAMENTO) (M2)

MAO DE OBRA	FONTE	UNID	COEFICIENTE	PREÇO UNITÁRIO	TOTAL		
12543	SERVENTE	SEINFRA	H	1,22493566	13,21		
11328	LADRILHISTA	SEINFRA	H	1,56791765	17,83		
TOTAL MAO DE OBRA:						44,14	
MAO DE OBRA	FONTE	UNID	COEFICIENTE	PREÇO UNITÁRIO	TOTAL		
18623	PISO TÁTEL ALERTA OU DIRECIONAL EM PMC (CONCRETO) ESP. 3cm	SEINFRA	M2	1,07794338	44,88		
10109	AREIA MEDIA	SEINFRA	M3	0,01783506	51,00		
10441	CAL HIDRATADA	SEINFRA	KG	2,67525949	1,10		
10805	CIMENTO PORTLAND	SEINFRA	KG	2,74385588	0,46		
TOTAL MATERIAL:						53,49	
						VALOR COM ENCARGOS:	97,63
						VALOR BDI (24.52%):	23,94
						VALOR COM BDI:	121,57

5.2.5. C4624 - PISO PODOTÁTEL EXTERNO EM PMC ESP. 3CM (DIRECIONAL), ASSENTADO COM ARGAMASSA (FORNECIMENTO E ASSENTAMENTO) (M2)

MAO DE OBRA	FONTE	UNID	COEFICIENTE	PREÇO UNITÁRIO	TOTAL		
12543	SERVENTE	SEINFRA	H	1,22493566	13,21		
11328	LADRILHISTA	SEINFRA	H	1,56791765	17,83		
TOTAL MAO DE OBRA:						44,14	
MATERIAL	FONTE	UNID	COEFICIENTE	PREÇO UNITÁRIO	TOTAL		
18623	PISO TÁTEL ALERTA OU DIRECIONAL EM PMC (CONCRETO) ESP. 3cm	SEINFRA	M2	1,07794338	44,88		
10109	AREIA MEDIA	SEINFRA	M3	0,01783506	51,00		
10441	CAL HIDRATADA	SEINFRA	KG	2,67525949	1,10		
10805	CIMENTO PORTLAND	SEINFRA	KG	2,74385588	0,46		
TOTAL MATERIAL:						53,49	
						VALOR COM ENCARGOS:	97,63



Handwritten signature and initials in blue ink.

VALOR BDI (24.52%):	23,94
VALOR COM BDI:	121,57

5.2.6. 74223/001 - MEIO-FIO (GUIA) DE CONCRETO PRE-MOLDADO, DIMENSOES 12X15X30X100CM (FACE SUPERIORXFACE INFERIORXALTURAXCOMPRIMENTO),REJUNTADO C/ARGAMASSA 1:4CIMENTO:AREIA, INCLUINDO ESCAVAÇÃO E REATERRO. (M)

GERAL		FONTE	UNID	COEFICIENTE	PREÇO UNITÁRIO	TOTAL
00037373	SEGURO (ENCARGOS COMPLEMENTARES) *COLETADO CAIXA*	SINAPI	H	1,42434845	0,04	0,06
00037370	ALIMENTACAO (ENCARGOS COMPLEMENTARES) *COLETADO CAIXA*	SINAPI	H	1,42434845	1,62	0,31
00037371	TRANSPORTE (ENCARGOS COMPLEMENTARES) *COLETADO CAIXA*	SINAPI	H	1,42434845	0,58	0,08
00037372	EXAMES (ENCARGOS COMPLEMENTARES) *COLETADO CAIXA*	SINAPI	H	1,42434845	0,09	0,13
TOTAL GERAL:						3,33

PREFEITURA MUNICIPAL DE LICITAÇÃO
Fis. 2284

MAO DE OBRA		FONTE	UNID	COEFICIENTE	PREÇO UNITÁRIO	TOTAL
00004230	OPERADOR DE MAQUINAS E EQUIPAMENTOS	SINAPI	H	0,01084555	16,40	0,18
00006111	SERVENTE	SINAPI	H	1,16836079	6,63	7,75
00004750	PEDREIRO	SINAPI	H	0,24504211	9,70	2,38
TOTAL MAO DE OBRA:						10,31

MATERIAL		FONTE	UNID	COEFICIENTE	PREÇO UNITÁRIO	TOTAL
00000010	BALDE PLASTICO CAP 10L	SINAPI	UN	0,00409886	5,26	0,02
00012895	CAPACETE PLASTICO RIGIDO	SINAPI	UN	0,01965601	8,89	0,17
00001379	CIMENTO PORTLAND COMPOSTO CP II-32	SINAPI	KG	0,45239907	0,50	0,23
00000370	AREIA MEDIA - POSTO JAZIDA/FORNECEDOR (SEM FRETE)	SINAPI	M3	0,00156729	42,50	0,07
00012893	BOTA COURO SOLADO DE BORRACHA VULCANIZADA	SINAPI	PAR	0,01965601	25,23	0,50
00002709	ITEM PROCESSO DE DESATIVACAO! ENXADA ESTREITA DE *240 X 230* MM, SEM CABO	SINAPI	UN	0,00409886	18,00	0,07
00010059	MEIO-FIO OU GUIA DE CONCRETO, PRE-MOLDADO, COMP 1 M, *30 X 15/ 12* CM (H X L1/L2)	SINAPI	M	0,98016845	15,77	15,46
00012892	LUVA RASPA DE COURO, CANO CURTO	SINAPI	PAR	0,01965601	6,75	0,13
00002711	CARRO-DE-MAO CACAMBA METALICA E PNEU MACICO	SINAPI	UN	0,00409886	105,68	0,43
00012894	CAPA P/ CHUVA	SINAPI	UN	0,01965601	21,03	0,41

TOTAL MATERIAL:	17,49
VALOR COM ENCARGOS:	31,31
VALOR BDI (24.52%):	7,68
VALOR COM BDI:	38,99

5.2.7. 73692 - LASTRO DE AREIA MEDIA E=10CM (M3)

GERAL		FONTE	UNID	COEFICIENTE	PREÇO UNITÁRIO	TOTAL
00037371	TRANSPORTE (ENCARGOS COMPLEMENTARES) *COLETADO CAIXA*	SINAPI	H	1,96014032	0,58	1,14
00037373	SEGURO (ENCARGOS COMPLEMENTARES) *COLETADO CAIXA*	SINAPI	H	1,96014032	0,04	0,08
00037370	ALIMENTACAO (ENCARGOS COMPLEMENTARES) *COLETADO CAIXA*	SINAPI	H	1,96014032	1,62	3,18
00037372	EXAMES (ENCARGOS COMPLEMENTARES) *COLETADO CAIXA*	SINAPI	H	1,96014032	0,09	0,18
TOTAL GERAL:						4,58

MAO DE OBRA		FONTE	UNID	COEFICIENTE	PREÇO UNITÁRIO	TOTAL
00006111	SERVENTE	SINAPI	H	1,96014032	6,63	13,00
TOTAL MAO DE OBRA:						13,00

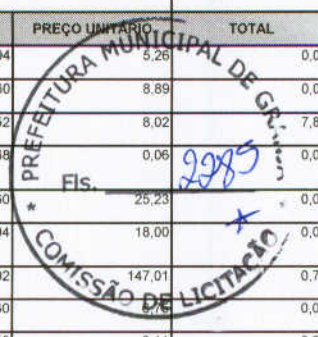
MATERIAL		FONTE	UNID	COEFICIENTE	PREÇO UNITÁRIO	TOTAL
00012895	CAPACETE PLASTICO RIGIDO	SINAPI	UN	0,02704994	8,89	0,24
00012892	LUVA RASPA DE COURO, CANO CURTO	SINAPI	PAR	0,02704994	6,75	0,18
00000010	BALDE PLASTICO CAP 10L	SINAPI	UN	0,00568441	5,26	0,03
00002711	CARRO-DE-MAO CACAMBA METALICA E PNEU MACICO	SINAPI	UN	0,00568441	105,68	0,60
00000370	AREIA MEDIA - POSTO JAZIDA/FORNECEDOR (SEM FRETE)	SINAPI	M3	1,12708068	42,50	47,90
00012893	BOTA COURO SOLADO DE BORRACHA VULCANIZADA	SINAPI	PAR	0,02704994	25,23	0,68
00012894	CAPA P/ CHUVA	SINAPI	UN	0,02704994	21,03	0,57
00002709	ITEM PROCESSO DE DESATIVACAO! ENXADA ESTREITA DE *240 X 230* MM, SEM CABO	SINAPI	UN	0,00568441	18,00	0,10

TOTAL MATERIAL:	80,30
VALOR COM ENCARGOS:	68,11
VALOR BDI (24.52%):	16,70
VALOR COM BDI:	84,81

5.2.8. 74236/001 - PLANTIO DE GRAMA BATATAIS EM PLACAS (M2)

GERAL		FONTE	UNID	COEFICIENTE	PREÇO UNITÁRIO	TOTAL
00037373	SEGURO (ENCARGOS COMPLEMENTARES) *COLETADO CAIXA*	SINAPI	H	0,19584090	0,04	0,01
00037370	ALIMENTACAO (ENCARGOS COMPLEMENTARES) *COLETADO CAIXA*	SINAPI	H	0,19584090	1,62	0,32
00037371	TRANSPORTE (ENCARGOS COMPLEMENTARES) *COLETADO CAIXA*	SINAPI	H	0,19584090	0,58	0,11
00037372	EXAMES (ENCARGOS COMPLEMENTARES) *COLETADO CAIXA*	SINAPI	H	0,19584090	0,09	0,02
TOTAL GERAL:						0,46

MAO DE OBRA		FONTE	UNID	COEFICIENTE	PREÇO UNITÁRIO	TOTAL
00025964	JARDINEIRO	SINAPI	H	0,09792045	7,35	0,72
00006111	SERVENTE	SINAPI	H	0,09792045	6,63	0,65
TOTAL MAO DE OBRA:						1,37
MATERIAL		FONTE	UNID	COEFICIENTE	PREÇO UNITÁRIO	TOTAL
00000010	BALDE PLASTICO CAP 10L	SINAPI	UN	0,00056794	5,26	0,00
00012895	CAPACETE PLASTICO RIGIDO	SINAPI	UN	0,00270260	8,89	0,02
00003324	GRAMA BATATAIS EM PLACAS (NAO INCLUI PLANTIO)	SINAPI	M2	0,97920452	8,02	7,85
00025963	CALCARIO DOLOMITICO A (POSTO PEDREIRA/FORNECEDOR, SEM FRETE)	SINAPI	KG	0,14688068	0,06	0,01
00012893	BOTA COURO SOLADO DE BORRACHA VULCANIZADA	SINAPI	PAR	0,00270260	25,23	0,07
00002709	ITEM PROCESSO DE DESATIVACAOI ENXADA ESTREITA DE *240 X 230* MM, SEM CABO	SINAPI	UN	0,00056794	18,00	0,01
00000159	ITEM PROCESSO DE DESATIVACAOI ADUBO BOVINO	SINAPI	M3	0,00489602	147,01	0,72
00012892	LUVA RASPA DE COURO, CANO CURTO	SINAPI	PAR	0,00270260		0,02
00025951	FERTILIZANTE NPK - 10:10:10	SINAPI	KG	0,09792045	2,11	0,21
00002711	CARRO-DE-MAO CACAMBA METALICA E PNEU MACICO	SINAPI	UN	0,00056794	105,68	0,06
00012894	CAPA P/ CHUVA	SINAPI	UN	0,00270260	21,03	0,06
TOTAL MATERIAL:						9,03
VALOR COM ENCARGOS:						10,88
VALOR BDI (24.52%):						2,67
VALOR COM BDI:						13,55



6.1.1. C1207 - EMASSAMENTO DE PAREDES EXTERNAS 2 DEMÃOS C/MASSA ACRÍLICA (M2)

MAO DE OBRA		FONTE	UNID	COEFICIENTE	PREÇO UNITÁRIO	TOTAL
00000095	PINTOR	SEINFRA	H	0,34299251	17,85	6,12
00000045	AJUDANTE DE PINTOR	SEINFRA	H	0,24499465	14,52	3,56
TOTAL MAO DE OBRA:						9,68
MATERIAL		FONTE	UNID	COEFICIENTE	PREÇO UNITÁRIO	TOTAL
000001347	LIXA PARA MADEIRA/MASSA	SEINFRA	UN	0,48998931	0,55	0,27
0000011511	MASSA ACRILICA PARA PINTURA LATEX	SEINFRA	KG	0,68598503	4,01	2,75
TOTAL MATERIAL:						3,02
VALOR COM ENCARGOS:						12,70
VALOR BDI (24.52%):						3,11
VALOR COM BDI:						15,81

6.1.2. 88489 - APLICAÇÃO MANUAL DE PINTURA COM TINTA LÁTEX ACRÍLICA EM PAREDES, DUASDEMÃOS. AF_06/2014 (M2)

GERAL		FONTE	UNID	COEFICIENTE	PREÇO UNITÁRIO	TOTAL
000037373	SEGURO (ENCARGOS COMPLEMENTARES) *COLETADO CAIXA*	SINAPI	H	0,25062327	0,04	0,01
000037370	ALIMENTACAO (ENCARGOS COMPLEMENTARES) *COLETADO CAIXA*	SINAPI	H	0,25062327	1,62	0,41
000037371	TRANSPORTE (ENCARGOS COMPLEMENTARES) *COLETADO CAIXA*	SINAPI	H	0,25062327	0,58	0,15
000037372	EXAMES (ENCARGOS COMPLEMENTARES) *COLETADO CAIXA*	SINAPI	H	0,25062327	0,09	0,02
TOTAL GERAL:						0,99
MAO DE OBRA		FONTE	UNID	COEFICIENTE	PREÇO UNITÁRIO	TOTAL
00006111	SERVENTE	SINAPI	H	0,06755080	6,63	0,45
00004783	PINTOR	SINAPI	H	0,18307247	9,70	1,78
TOTAL MAO DE OBRA:						2,23
MATERIAL		FONTE	UNID	COEFICIENTE	PREÇO UNITÁRIO	TOTAL
00000010	BALDE PLASTICO CAP 10L	SINAPI	UN	0,00072681	5,26	0,00
00012895	CAPACETE PLASTICO RIGIDO	SINAPI	UN	0,00345860	8,89	0,03
00012893	BOTA COURO SOLADO DE BORRACHA VULCANIZADA	SINAPI	PAR	0,00345860	25,23	0,09
00002709	ITEM PROCESSO DE DESATIVACAOI ENXADA ESTREITA DE *240 X 230* MM, SEM CABO	SINAPI	UN	0,00072681	18,00	0,01
00012892	LUVA RASPA DE COURO, CANO CURTO	SINAPI	PAR	0,00345860	6,75	0,02
00007356	TINTA ACRILICA PREMIUM, COR BRANCO FOSCO	SINAPI	L	0,32306906	16,44	5,31
00002711	CARRO-DE-MAO CACAMBA METALICA E PNEU MACICO	SINAPI	UN	0,00072681	105,68	0,08
00012894	CAPA P/ CHUVA	SINAPI	UN	0,00345860	21,03	0,07
TOTAL MATERIAL:						5,81
VALOR COM ENCARGOS:						8,47
VALOR BDI (24.52%):						2,08
VALOR COM BDI:						10,55

6.1.3. 88486 - APLICAÇÃO MANUAL DE PINTURA COM TINTA LÁTEX PVA EM TETO, DUAS DEMÃOS. AF_06/2014 (M2)

GERAL		FONTE	UNID	COEFICIENTE	PREÇO UNITÁRIO	TOTAL
000037373	SEGURO (ENCARGOS COMPLEMENTARES) *COLETADO CAIXA*	SINAPI	H	0,22697393	0,04	0,01
000037370	ALIMENTACAO (ENCARGOS COMPLEMENTARES) *COLETADO CAIXA*	SINAPI	H	0,22697393	1,62	0,37

00037371	TRANSPORTE (ENCARGOS COMPLEMENTARES) *COLETADO CAIXA*	SINAPI	H	0,22697393	0,58	0,13
00037372	EXAMES (ENCARGOS COMPLEMENTARES) *COLETADO CAIXA*	SINAPI	H	0,22697393	0,09	0,02
					TOTAL GERAL:	0,53

MAO DE OBRA	FONTE	UNID	COEFICIENTE	PREÇO UNITÁRIO	TOTAL	
00006111	SERVEnte	SINAPI	H	0,06065683	0,40	
00004783	PINTOR	SINAPI	H	0,16631710	1,61	
					TOTAL MAO DE OBRA:	2,01

MATERIAL	FONTE	UNID	COEFICIENTE	PREÇO UNITÁRIO	TOTAL
00000010	BALDE PLASTICO CAP 10L	SINAPI	UN	0,00065822	0,00
00012895	CAPACETE PLASTICO RIGIDO	SINAPI	UN	0,00313224	0,03
00007345	TINTA LATEX PVA PREMIUM, COR BRANCA	SINAPI	L	0,32285085	4,59
00012893	BOTA COURO SOLADO DE BORRACHA VULCANIZADA	SINAPI	PAR	0,00313224	0,08
00002709	ITEM PROCESSO DE DESATIVACAO! ENXADA ESTREITA DE *240 X 230* MM, SEM CABO	SINAPI	UN	0,00065822	0,01
00012892	LUVA RASPA DE COURO, CANO CURTO	SINAPI	PAR	0,00313224	0,02
00002711	CARRO-DE-MAO CACAMBA METALICA E PNEU MACICO	SINAPI	UN	0,00065822	0,07
00012894	CAPA P/ CHUVA	SINAPI	UN	0,00313224	0,07

TOTAL MATERIAL:	4,87
VALOR COM ENCARGOS:	7,45
VALOR BDI (24.52%):	1,83
VALOR COM BDI:	9,28

6.1.4. 74065/002 - PINTURA ESMALTE ACETINADO PARA MADEIRA, DUAS DEMAOS, SOBRE FUNDO NIVELADOR BRANCO EM ESQUADRIAS DE MADEIRA (M2)

GERAL	FONTE	UNID	COEFICIENTE	PREÇO UNITÁRIO	TOTAL	
00037373	SEGURO (ENCARGOS COMPLEMENTARES) *COLETADO CAIXA*	SINAPI	H	0,73487558	0,03	
00037370	ALIMENTACAO (ENCARGOS COMPLEMENTARES) *COLETADO CAIXA*	SINAPI	H	0,73487558	1,19	
00037371	TRANSPORTE (ENCARGOS COMPLEMENTARES) *COLETADO CAIXA*	SINAPI	H	0,73487558	0,43	
00037372	EXAMES (ENCARGOS COMPLEMENTARES) *COLETADO CAIXA*	SINAPI	H	0,73487558	0,07	
					TOTAL GERAL:	1,72

MAO DE OBRA	FONTE	UNID	COEFICIENTE	PREÇO UNITÁRIO	TOTAL	
00006111	SERVEnte	SINAPI	H	0,34294194	2,27	
00004783	PINTOR	SINAPI	H	0,39193364	3,80	
					TOTAL MAO DE OBRA:	6,07

MATERIAL	FONTE	UNID	COEFICIENTE	PREÇO UNITÁRIO	TOTAL
00003767	LIXA EM FOLHA PARA PAREDE OU MADEIRA, NUMERO 120 (COR VERMELHA)	SINAPI	UN	0,39193364	0,22
00000010	BALDE PLASTICO CAP 10L	SINAPI	UN	0,00213114	0,01
00012895	CAPACETE PLASTICO RIGIDO	SINAPI	UN	0,01014128	0,09
00007086	FUNDO SINTETICO NIVELADOR BRANCO FOSCO PARA MADEIRA	SINAPI	GL	0,05487071	3,39
00005318	SOLVENTE DILUENTE A BASE DE AGUARRAS	SINAPI	L	0,03919336	0,42
00007311	TINTA ESMALTE SINTETICO ACETINADO	SINAPI	L	0,15677346	3,23
00012893	BOTA COURO SOLADO DE BORRACHA VULCANIZADA	SINAPI	PAR	0,01014128	0,26
00002709	ITEM PROCESSO DE DESATIVACAO! ENXADA ESTREITA DE *240 X 230* MM, SEM CABO	SINAPI	UN	0,00213114	0,04
00012892	LUVA RASPA DE COURO, CANO CURTO	SINAPI	PAR	0,01014128	0,07
00002711	CARRO-DE-MAO CACAMBA METALICA E PNEU MACICO	SINAPI	UN	0,00213114	0,23
00012894	CAPA P/ CHUVA	SINAPI	UN	0,01014128	0,21

TOTAL MATERIAL:	8,17
VALOR COM ENCARGOS:	16,06
VALOR BDI (24.52%):	3,94
VALOR COM BDI:	20,00

6.1.5. 74065/001 - PINTURA ESMALTE FOSCO PARA MADEIRA, DUAS DEMAOS, SOBRE FUNDO NIVELADOR BRANCO EM RODAMEIO DE MADEIRA (M2)

GERAL	FONTE	UNID	COEFICIENTE	PREÇO UNITÁRIO	TOTAL	
00037373	SEGURO (ENCARGOS COMPLEMENTARES) *COLETADO CAIXA*	SINAPI	H	0,73508867	0,03	
00037370	ALIMENTACAO (ENCARGOS COMPLEMENTARES) *COLETADO CAIXA*	SINAPI	H	0,73508867	1,19	
00037371	TRANSPORTE (ENCARGOS COMPLEMENTARES) *COLETADO CAIXA*	SINAPI	H	0,73508867	0,43	
00037372	EXAMES (ENCARGOS COMPLEMENTARES) *COLETADO CAIXA*	SINAPI	H	0,73508867	0,07	
					TOTAL GERAL:	1,72

MAO DE OBRA	FONTE	UNID	COEFICIENTE	PREÇO UNITÁRIO	TOTAL	
00006111	SERVEnte	SINAPI	H	0,34304138	2,27	
00004783	PINTOR	SINAPI	H	0,39204729	3,80	
					TOTAL MAO DE OBRA:	6,07

MATERIAL	FONTE	UNID	COEFICIENTE	PREÇO UNITÁRIO	TOTAL
00003767	LIXA EM FOLHA PARA PAREDE OU MADEIRA, NUMERO 120 (COR VERMELHA)	SINAPI	UN	0,39204729	0,22

00000010	BALDE PLASTICO CAP 10L	SINAPI	UN	0,00213176	5,26	0,01	
00012895	CAPACETE PLASTICO RIGIDO	SINAPI	UN	0,01014422	8,89	0,09	
00006086	FUNDO SINTETICO NIVELADOR BRANCO FOSCO PARA MADEIRA	SINAPI	GL	0,05488662	61,78	3,39	
00005318	SOLVENTE DILUENTE A BASE DE AGUARRAS	SINAPI	L	0,03920473	10,62	0,42	
00012893	BOTA COURO SOLADO DE BORRACHA VULCANIZADA	SINAPI	PAR	0,01014422	25,23	0,26	
00002709	ITEM PROCESSO DE DESATIVACAO! ENXADA ESTREITA DE *240 X 230* MM, SEM CABO	SINAPI	UN	0,00213176	18,00	0,04	
00012892	LUVA RASPA DE COURO, CANO CURTO	SINAPI	PAR	0,01014422	6,75	0,07	
00007288	TINTA ESMALTE SINTETICO FOSCO	SINAPI	L	0,15681892	21,09	0,31	
00002711	CARRO-DE-MAO CACAMBA METALICA E PNEU MACICO	SINAPI	UN	0,00213176	105,68	0,23	
00012894	CAPA P/ CHUVA	SINAPI	UN	0,01014422	21,03	0,21	
						TOTAL MATERIAL:	8,25
						VALOR COM ENCARGOS:	16,14
						VALOR BDI (24,52%):	3,96
						VALOR COM BDI:	20,10



6.1.6. 79460 - PINTURA EPOXI, DUAS DEMAOS (M2)

GERAL		FONTE	UNID	COEFICIENTE	PREÇO UNITÁRIO	TOTAL
00037373	SEGURO (ENCARGOS COMPLEMENTARES) *COLETADO CAIXA*	SINAPI	H	0,73483288	0,04	0,03
00037370	ALIMENTACAO (ENCARGOS COMPLEMENTARES) *COLETADO CAIXA*	SINAPI	H	0,73483288	1,62	1,19
00037371	TRANSPORTE (ENCARGOS COMPLEMENTARES) *COLETADO CAIXA*	SINAPI	H	0,73483288	0,58	0,43
00037372	EXAMES (ENCARGOS COMPLEMENTARES) *COLETADO CAIXA*	SINAPI	H	0,73483288	0,09	0,07
TOTAL GERAL:						1,72
MAO DE OBRA		FONTE	UNID	COEFICIENTE	PREÇO UNITÁRIO	TOTAL
00006111	SERVENTE	SINAPI	H	0,34292201	6,63	2,27
00004783	PINTOR	SINAPI	H	0,39191087	9,70	3,80
TOTAL MAO DE OBRA:						6,07
MATERIAL		FONTE	UNID	COEFICIENTE	PREÇO UNITÁRIO	TOTAL
00000010	BALDE PLASTICO CAP 10L	SINAPI	UN	0,00213101	5,26	0,01
00012895	CAPACETE PLASTICO RIGIDO	SINAPI	UN	0,01014069	8,89	0,09
00007304	ITEM PROCESSO DE DESATIVACAO! TINTA EPOXI	SINAPI	L	0,48988859	46,18	22,62
00005318	SOLVENTE DILUENTE A BASE DE AGUARRAS	SINAPI	L	0,04898886	10,62	0,52
00012893	BOTA COURO SOLADO DE BORRACHA VULCANIZADA	SINAPI	PAR	0,01014069	25,23	0,26
00002709	ITEM PROCESSO DE DESATIVACAO! ENXADA ESTREITA DE *240 X 230* MM, SEM CABO	SINAPI	UN	0,00213101	18,00	0,04
00012892	LUVA RASPA DE COURO, CANO CURTO	SINAPI	PAR	0,01014069	6,75	0,07
00002711	CARRO-DE-MAO CACAMBA METALICA E PNEU MACICO	SINAPI	UN	0,00213101	105,68	0,23
00012894	CAPA P/ CHUVA	SINAPI	UN	0,01014069	21,03	0,21
TOTAL MATERIAL:						24,05
VALOR COM ENCARGOS:						31,95
VALOR BDI (24,52%):						7,83
VALOR COM BDI:						39,78

6.2.1. C1522 - JATEAMENTO COMERCIAL EM ESTRUTURA DE AÇO CARBONO (M2)

MAO DE OBRA		FONTE	UNID	COEFICIENTE	PREÇO UNITÁRIO	TOTAL
12553	OPERADOR DE COMPRESSOR DE AR	SEINFRA	H	0,16655129	16,21	2,70
12543	SERVENTE	SEINFRA	H	0,16263243	13,21	2,15
11278	JATISTA	SEINFRA	H	0,08131622	17,83	1,45
11551	OPERADOR DE BOMBA A JATO	SEINFRA	H	0,20671954	16,21	3,35
TOTAL MAO DE OBRA:						9,65
MATERIAL		FONTE	UNID	COEFICIENTE	PREÇO UNITÁRIO	TOTAL
10109	AREIA MEDIA	SEINFRA	M3	0,01518556	51,00	0,77
10217	BICO DE JATO 5/16" P/JATEAMENTO DE AREIA	SEINFRA	UN	0,00019594	553,00	0,11
TOTAL MATERIAL:						0,88
TRANSPORTE		FONTE	UNID	COEFICIENTE	PREÇO UNITÁRIO	TOTAL
12706	OLEO DIESEL	SEINFRA	L	2,54823474	3,60	9,17
12703	MANUTENÇÃO	SEINFRA	H	2,20791494	1,00	2,21
12701	DEPRECIACÃO	SEINFRA	H	2,50093417	1,00	2,50
12702	JUROS	SEINFRA	H	0,78568905	1,00	0,79
TOTAL TRANSPORTE:						14,67
VALOR COM ENCARGOS:						25,20
VALOR BDI (24,52%):						6,18
VALOR COM BDI:						31,38

Handwritten signature in blue ink.

6.2.2. 73865/001 - FUNDO PREPARADOR PRIMER A BASE DE EPOXI, PARA ESTRUTURA METALICA, UMADEMAO, ESPESSURA DE 25 MICRA. (M2)

GERAL		FONTE	UNID	COEFICIENTE	PREÇO UNITÁRIO	TOTAL
-------	--	-------	------	-------------	----------------	-------

Handwritten initials in blue ink.

00037373	SEGURO (ENCARGOS COMPLEMENTARES) *COLETADO CAIXA*	SINAPI	H	0,11738609	0,04	0,00
00037370	ALIMENTACAO (ENCARGOS COMPLEMENTARES) *COLETADO CAIXA*	SINAPI	H	0,11738609	1,62	0,19
00037371	TRANSPORTE (ENCARGOS COMPLEMENTARES) *COLETADO CAIXA*	SINAPI	H	0,11738609	0,58	0,07
00037372	EXAMES (ENCARGOS COMPLEMENTARES) *COLETADO CAIXA*	SINAPI	H	0,11738609	0,09	0,01
						0,27

MAO DE OBRA		FONTE	UNID	COEFICIENTE	PREÇO UNITÁRIO	TOTAL
00006111	SERVENTE	SINAPI	H	0,03912870	6,63	0,26
00004783	PINTOR	SINAPI	H	0,07825739	9,70	0,76
						1,02

MATERIAL		FONTE	UNID	COEFICIENTE	PREÇO UNITÁRIO	TOTAL
00000010	BALDE PLASTICO CAP 10L	SINAPI	UN	0,00034042	5,26	0,00
00012895	CAPACETE PLASTICO RIGIDO	SINAPI	UN	0,00161993	6,00	0,01
00005318	SOLVENTE DILUENTE A BASE DE AGUARRAS	SINAPI	L	0,02934652	10,62	0,31
00011149	PRIMER EPOXI	SINAPI	GL	0,03228117	150,24	4,85
00012893	BOTA COURO SOLADO DE BORRACHA VULCANIZADA	SINAPI	PAR	0,00161993	25,23	0,04
00002709	ITEM PROCESSO DE DESATIVACAO! ENXADA ESTREITA DE *240 X 230* MM, SEM CABO	SINAPI	UN	0,00034042	18,00	0,01
00012892	LUVA RASPA DE COURO, CANO CURTO	SINAPI	PAR	0,00161993	6,75	0,01
00003768	LIXA P/ FERRO	SINAPI	UN	0,24455435	2,30	0,56
00002711	CARRO-DE-MAO CACAMBA METALICA E PNEU MACICO	SINAPI	UN	0,00034042	105,68	0,04
00012894	CAPA P/ CHUVA	SINAPI	UN	0,00161993	21,03	0,03

PREFEITURA MUNICIPAL DE

COMISSÃO DE LICITACÃO

FIS. 2288

TOTAL MAO DE OBRA: 1,02

TOTAL MATERIAL: 8,86

VALOR COM ENCARGOS: 7,18

VALOR BDI (24.52%): 1,76

VALOR COM BDI: 8,94

6.2.3. 79460 - PINTURA EPOXI, DUAS DEMAOS (M2)

GERAL		FONTE	UNID	COEFICIENTE	PREÇO UNITÁRIO	TOTAL
00037373	SEGURO (ENCARGOS COMPLEMENTARES) *COLETADO CAIXA*	SINAPI	H	0,73483288	0,04	0,03
00037370	ALIMENTACAO (ENCARGOS COMPLEMENTARES) *COLETADO CAIXA*	SINAPI	H	0,73483288	1,62	1,19
00037371	TRANSPORTE (ENCARGOS COMPLEMENTARES) *COLETADO CAIXA*	SINAPI	H	0,73483288	0,58	0,43
00037372	EXAMES (ENCARGOS COMPLEMENTARES) *COLETADO CAIXA*	SINAPI	H	0,73483288	0,09	0,07
						1,72

MAO DE OBRA		FONTE	UNID	COEFICIENTE	PREÇO UNITÁRIO	TOTAL
00006111	SERVENTE	SINAPI	H	0,34292201	6,63	2,27
00004783	PINTOR	SINAPI	H	0,39191087	9,70	3,80
						6,07

MATERIAL		FONTE	UNID	COEFICIENTE	PREÇO UNITÁRIO	TOTAL
00000010	BALDE PLASTICO CAP 10L	SINAPI	UN	0,00213101	5,26	0,01
00012895	CAPACETE PLASTICO RIGIDO	SINAPI	UN	0,01014069	8,89	0,09
00007304	ITEM PROCESSO DE DESATIVACAO! TINTA EPOXI	SINAPI	L	0,48988859	46,18	22,62
00005318	SOLVENTE DILUENTE A BASE DE AGUARRAS	SINAPI	L	0,04898886	10,62	0,52
00012893	BOTA COURO SOLADO DE BORRACHA VULCANIZADA	SINAPI	PAR	0,01014069	25,23	0,26
00002709	ITEM PROCESSO DE DESATIVACAO! ENXADA ESTREITA DE *240 X 230* MM, SEM CABO	SINAPI	UN	0,00213101	18,00	0,04
00012892	LUVA RASPA DE COURO, CANO CURTO	SINAPI	PAR	0,01014069	6,75	0,07
00002711	CARRO-DE-MAO CACAMBA METALICA E PNEU MACICO	SINAPI	UN	0,00213101	105,68	0,23
00012894	CAPA P/ CHUVA	SINAPI	UN	0,01014069	21,03	0,21

TOTAL MATERIAL: 24,95

VALOR COM ENCARGOS: 31,95

VALOR BDI (24.52%): 7,83

VALOR COM BDI: 39,78

6.2.4. 73924/001 - PINTURA ESMALTE ALTO BRILHO, DUAS DEMAOS, SOBRE SUPERFICIE METALICA (M2)

GERAL		FONTE	UNID	COEFICIENTE	PREÇO UNITÁRIO	TOTAL
00037373	SEGURO (ENCARGOS COMPLEMENTARES) *COLETADO CAIXA*	SINAPI	H	0,97932892	0,04	0,04
00037370	ALIMENTACAO (ENCARGOS COMPLEMENTARES) *COLETADO CAIXA*	SINAPI	H	0,97932892	1,62	1,59
00037371	TRANSPORTE (ENCARGOS COMPLEMENTARES) *COLETADO CAIXA*	SINAPI	H	0,97932892	0,58	0,57
00037372	EXAMES (ENCARGOS COMPLEMENTARES) *COLETADO CAIXA*	SINAPI	H	0,97932892	0,09	0,09
						2,29

MAO DE OBRA		FONTE	UNID	COEFICIENTE	PREÇO UNITÁRIO	TOTAL
00006111	SERVENTE	SINAPI	H	0,48966446	6,63	3,25
00004783	PINTOR	SINAPI	H	0,48966446	9,70	4,75
						8,00

TOTAL MAO DE OBRA: 8,00

MATERIAL		FONTE	UNID	COEFICIENTE	PREÇO UNITÁRIO	TOTAL
00000010	BALDE PLASTICO CAP 10L	SINAPI	UN	0,00284006	5,26	0,01
00012895	CAPACETE PLASTICO RIGIDO	SINAPI	UN	0,01351474	8,89	0,12
00005318	SOLVENTE DILUENTE A BASE DE AGUARRAS	SINAPI	L	0,06855303	10,62	0,73
00012893	BOTA COURO SOLADO DE BORRACHA VULCANIZADA	SINAPI	PAR	0,01351474	25,23	0,34
00002709	ITEM PROCESSO DE DESATIVACAOI ENXADA ESTREITA DE *240 X 230* MM, SEM CABO	SINAPI	UN	0,00284006	18,00	0,05
00007292	TINTA ESMALTE SINTETICO ALTO BRILHO	SINAPI	L	0,15669262	19,44	3,05
00012892	LUVA RASPA DE COURO, CANO CURTO	SINAPI	PAR	0,01351474	6,75	0,09
00003768	LIXA P/ FERRO	SINAPI	UN	0,58759735	2,30	1,35
00002711	CARRO-DE-MAO CACAMBA METALICA E PNEU MACICO	SINAPI	UN	0,00284006	05,68	0,30
00012894	CAPA P/ CHUVA	SINAPI	UN	0,01351474	21,03	0,28
TOTAL MATERIAL:						6,32
VALOR COM ENCARGOS:						16,76
VALOR BDI (24.52%):						4,11
VALOR COM BDI:						20,87



7.1.1. I06140S - Bolsa de ligacao em pvc flexivel para vaso sanitario 1.1/2 " (40 mm) (un)

MATERIAL		FONTE	UNID	COEFICIENTE	PREÇO UNITÁRIO	TOTAL
I06140S	Bolsa de ligacao em pvc flexivel para vaso sanitario 1.1/2 " (40 mm)	ORSE	un	1,00000000	1,95	1,95
TOTAL MATERIAL:						1,95
VALOR COM ENCARGOS:						1,87
VALOR BDI (24.52%):						0,46
VALOR COM BDI:						2,33

7.1.2. 86884 - ENGATE FLEXIVEL EM PLÁSTICO BRANCO, 1/2" X 30CM (UN)

GERAL		FONTE	UNID	COEFICIENTE	PREÇO UNITÁRIO	TOTAL
00037373	SEGURO (ENCARGOS COMPLEMENTARES) *COLETADO CAIXA*	SINAPI	H	0,19552329	0,04	0,01
00037370	ALIMENTACAO (ENCARGOS COMPLEMENTARES) *COLETADO CAIXA*	SINAPI	H	0,19552329	1,62	0,32
00037371	TRANSPORTE (ENCARGOS COMPLEMENTARES) *COLETADO CAIXA*	SINAPI	H	0,19552329	0,58	0,11
00037372	EXAMES (ENCARGOS COMPLEMENTARES) *COLETADO CAIXA*	SINAPI	H	0,19552329	0,09	0,02
TOTAL GERAL:						0,46

MAO DE OBRA		FONTE	UNID	COEFICIENTE	PREÇO UNITÁRIO	TOTAL
00002696	ENCANADOR OU BOMBEIRO HIDRAULICO	SINAPI	H	0,14664247	9,70	1,42
00006111	SERVENTE	SINAPI	H	0,04888082	6,63	0,32
TOTAL MAO DE OBRA:						1,74

MATERIAL		FONTE	UNID	COEFICIENTE	PREÇO UNITÁRIO	TOTAL
00000010	BALDE PLASTICO CAP 10L	SINAPI	UN	0,00056701	5,26	0,00
00012895	CAPACETE PLASTICO RIGIDO	SINAPI	UN	0,00269823	8,89	0,02
00006141	ENGATE/RABICHO FLEXIVEL PLASTICO (PVC OU ABS) BRANCO 1/2 X 30 CM	SINAPI	UN	0,97781644	2,54	2,48
00012893	BOTA COURO SOLADO DE BORRACHA VULCANIZADA	SINAPI	PAR	0,00269823	25,23	0,07
00002709	ITEM PROCESSO DE DESATIVACAOI ENXADA ESTREITA DE *240 X 230* MM, SEM CABO	SINAPI	UN	0,00056701	18,00	0,01
00012892	LUVA RASPA DE COURO, CANO CURTO	SINAPI	PAR	0,00269823	6,75	0,02
00002711	CARRO-DE-MAO CACAMBA METALICA E PNEU MACICO	SINAPI	UN	0,00056701	105,68	0,06
00012894	CAPA P/ CHUVA	SINAPI	UN	0,00269823	21,03	0,06
00003146	FITA VEDA ROSCA EM ROLOS DE 18 MM X 10 M (L X C)	SINAPI	UN	0,01710829	2,37	0,04
TOTAL MATERIAL:						2,76
VALOR COM ENCARGOS:						5,00
VALOR BDI (24.52%):						1,23
VALOR COM BDI:						6,23

7.1.3. 89711 - TUBO DE DESCARGA VDE 38MM (M)

GERAL		FONTE	UNID	COEFICIENTE	PREÇO UNITÁRIO	TOTAL
00037373	SEGURO (ENCARGOS COMPLEMENTARES) *COLETADO CAIXA*	SINAPI	H	0,58775922	0,04	0,02
00037370	ALIMENTACAO (ENCARGOS COMPLEMENTARES) *COLETADO CAIXA*	SINAPI	H	0,58775922	1,62	0,95
00037371	TRANSPORTE (ENCARGOS COMPLEMENTARES) *COLETADO CAIXA*	SINAPI	H	0,58775922	0,58	0,34
00037372	EXAMES (ENCARGOS COMPLEMENTARES) *COLETADO CAIXA*	SINAPI	H	0,58775922	0,09	0,05
TOTAL GERAL:						1,36

MAO DE OBRA		FONTE	UNID	COEFICIENTE	PREÇO UNITÁRIO	TOTAL
00002696	ENCANADOR OU BOMBEIRO HIDRAULICO	SINAPI	H	0,29387961	9,70	2,85
00000246	AUXILIAR DE ENCANADOR OU BOMBEIRO HIDRAULICO	SINAPI	H	0,29387961	7,29	2,14
TOTAL MAO DE OBRA:						4,99

MATERIAL		FONTE	UNID	COEFICIENTE	PREÇO UNITÁRIO	TOTAL

Handwritten signatures and marks in blue ink are present across the bottom of the page, including a large signature over the 7.1.3 table and other marks at the bottom right.

0003767	LIXA EM FOLHA PARA PAREDE OU MADEIRA, NUMERO 120 (COR VERMELHA)	SINAPI	UN	0,09795987	0,55	0,05
0000010	BALDE PLASTICO CAP 10L	SINAPI	UN	0,00170450	5,26	0,01
00012895	CAPACETE PLASTICO RIGIDO	SINAPI	UN	0,00811108	8,89	0,07
00012893	BOTA COURO SOLADO DE BORRACHA VULCANIZADA	SINAPI	PAR	0,00811108	25,23	0,20
00009835	TUBO PVC SERIE NORMAL, DN 40 MM, PARA ESGOTO PREDIAL (NBR 5688)	SINAPI	M	1,02857864	2,89	3,01
00002709	ITEM PROCESSO DE DESATIVACAO! ENXADA ESTREITA DE *240 X 230* MM, SEM CABO	SINAPI	UN	0,00170450	18,00	0,03
00012892	LUVA RASPA DE COURO, CANO CURTO	SINAPI	PAR	0,00811108	6,75	0,05
00002711	CARRO-DE-MAO CACAMBA METALICA E PNEU MACICO	SINAPI	UN	0,00170450	105,68	0,18
00012894	CAPA P/ CHUVA	SINAPI	UN	0,00811108	21,03	0,17
					* TOTAL MATERIAL:	93,77
					VALOR COM ENCARGOS:	10,25
					VALOR BDI (24,52%):	2,51
					VALOR COM BDI:	12,76



7.1.4. S01572 - TUBO DE LIGAÇÃO LATÃO CROMADO COM CANOPLA PARA VASO SANITÁRIO (un)

MAO DE OBRA	FONTE	UNID	COEFICIENTE	PREÇO UNITÁRIO	TOTAL	
I061115	Servente	ORSE	h	0,38572616	6,63	2,56
I026965	Encanador ou bombeiro hidráulico	ORSE	h	0,38572616	9,37	3,62
TOTAL MAO DE OBRA:					6,18	

MATERIAL	FONTE	UNID	COEFICIENTE	PREÇO UNITÁRIO	TOTAL	
I124955	Capacete plastico rigido	ORSE	un	0,00046288	10,54	0,00
I00158	Almoço (Participação do empregador)	ORSE	un	0,07853384	4,50	0,35
I128945	Tarracha para tubos PVC de 1 1/4"	ORSE	un	0,00015429	25,00	0,00
I128945	Capa p/ chuva	ORSE	un	0,00015430	24,92	0,00
I061425	Conjunto de ligacao para bacia sanitaria ajustavel, em plastico branco, com tubo, canopla e espude	ORSE	un	0,96431541	4,25	4,10
I11255	Tarracha para tubos PVC de 1"	ORSE	un	0,00023144	20,40	0,00
I04728	Talhadeira chata 10"	ORSE	un	0,00011572	6,89	0,00
I128935	Bota couro solado de borracha vulcanizada	ORSE	par	0,00061716	29,90	0,02
I02378	Vale transporte	ORSE	un	0,06152332	2,70	0,17
I027115	Carro-de-mao cacamba metalica e pneu macico	ORSE	un	0,00007715	100,86	0,01
I10492	Cesta Básica	ORSE	un	0,00347154	80,00	0,28
I04729	Marreta 1 kg com cabo	ORSE	un	0,00003857	15,39	0,00
I128925	Luva raspa de couro, cano curto	ORSE	par	0,00177434	8,00	0,01
I11253	Tarracha para tubos PVC de 1/2"	ORSE	un	0,00042430	10,98	0,00
I00941	Fardamento	ORSE	un	0,00115718	48,00	0,06
I11256	Tarracha para tubos PVC de 1 1/2"	ORSE	un	0,00015429	33,65	0,01
I01651	Óculos branco proteção	ORSE	pr	0,00061716	5,00	0,00
I10592	Lima chata 1 1/2"	ORSE	un	0,00003857	8,68	0,00
I10593	Praio simples 30cm	ORSE	un	0,00003857	19,75	0,00
I10599	Protetor solar fps 30	ORSE	un	0,00138862	31,26	0,04
I10592	Tarracha para tubos PVC de 3/4"	ORSE	un	0,00027001	12,30	0,00
I10596	Protetor auricular	ORSE	un	0,00347154	1,60	0,01
I10788	Pá quadrada	ORSE	un	0,00007715	17,29	0,00
TOTAL MATERIAL:					5,96	

SERVIÇO	FONTE	UNID	COEFICIENTE	PREÇO UNITÁRIO	TOTAL	
I10761	Refeição - café da manhã (café com leite e dois pães com manteiga)	ORSE	un	0,07853384	2,50	0,20
I10517	Exames admissionais/demissionais (checkup)	ORSE	cj	0,00030858	197,00	0,06
I10362	Seguro de vida e acidente em grupo	ORSE	un	0,00347154	5,65	0,02
TOTAL SERVIÇO:					0,28	
					VALOR COM ENCARGOS:	11,62
					VALOR BDI (24,52%):	2,85
					VALOR COM BDI:	14,47

7.1.5. 89424 - LUVA, PVC, SOLDÁVEL, DN 25MM, INSTALADO EM RAMAL DE DISTRIBUIÇÃO DE ÁGUA FORNECIMENTO E INSTALAÇÃO. AF_12/2014_P (UN)

GERAL	FONTE	UNID	COEFICIENTE	PREÇO UNITÁRIO	TOTAL	
00037373	SEGURO (ENCARGOS COMPLEMENTARES) *COLETADO CAIXA*	SINAPI	H	0,11742522	0,04	0,00
00037370	ALIMENTACAO (ENCARGOS COMPLEMENTARES) *COLETADO CAIXA*	SINAPI	H	0,11742522	1,62	0,19
00037371	TRANSPORTE (ENCARGOS COMPLEMENTARES) *COLETADO CAIXA*	SINAPI	H	0,11742522	0,58	0,07
00037372	EXAMES (ENCARGOS COMPLEMENTARES) *COLETADO CAIXA*	SINAPI	H	0,11742522	0,09	0,01
TOTAL GERAL:					0,27	
MAO DE OBRA	FONTE	UNID	COEFICIENTE	PREÇO UNITÁRIO	TOTAL	
00002696	ENCANADOR OU BOMBEIRO HIDRAULICO	SINAPI	H	0,05871261	9,70	0,57
00000246	AUXILIAR DE ENCANADOR OU BOMBEIRO HIDRAULICO	SINAPI	H	0,05871261	7,29	0,43

MATERIA	FONTE	UNID	COEFICIENTE	PREÇO UNITÁRIO	TOTAL	
00003767	LIXA EM FOLHA PARA PAREDE OU MADEIRA, NUMERO 120 (COR VERMELHA)	SINAPI	UN	0,02935630	0,55	0,02
00000010	BALDE PLASTICO CAP 10L	SINAPI	UN	0,00034054	5,26	0,00
00012895	CAPACETE PLASTICO RIGIDO	SINAPI	UN	0,00162046	8,89	0,01
00020083	SOLUCAO LIMPADORA PARA PVC, FRASCO COM 1000 CM3	SINAPI	UN	0,00782835	27,85	0,22
00003904	LUVA PVC SOLD P/AGUA FRIA PREDIAL 25 MM	SINAPI	UN	0,97854346	0,41	0,40
00012893	BOTA COURO SOLADO DE BORRACHA VULCANIZADA	SINAPI	PAR	0,00162046	25,23	0,04
00002709	ITEM PROCESSO DE DESATIVACAO! ENXADA ESTREITA DE *240 X 230* MM, SEM CABO	SINAPI	UN	0,00034054	18,00	0,01
00000122	ADESIVO PLASTICO PARA PVC, FRASCO COM 850 GR	SINAPI	UN	0,00684980	32,07	0,22
00012892	LUVA RASPA DE COURO, CANO CURTO	SINAPI	PAR	0,00162046	6,75	0,01
00002711	CARRO-DE-MAO CACAMBA METALICA E PNEU MACICO	SINAPI	UN	0,00034054	105,68	0,04
00012894	CAPA P/ CHUVA	SINAPI	UN	0,00162046	24,03	0,03
TOTAL MATERIAL:					1,00	
VALOR COM ENCARGOS:					2,29	
VALOR BDI (24.52%):					0,56	
VALOR COM BDI:					2,85	



7.1.6. C0690 - CAP PVC SOLD. MARROM D= 20mm (1/2") (UN)

MAO DE OBRA	FONTE	UNID	COEFICIENTE	PREÇO UNITÁRIO	TOTAL	
10043	AJUDANTE DE ENCANADOR	SEINFRA	H	0,04396678	14,52	0,64
12320	ENCANADOR	SEINFRA	H	0,04396678	17,83	0,78
TOTAL MAO DE OBRA:					1,42	
MATERIA	FONTE	UNID	COEFICIENTE	PREÇO UNITÁRIO	TOTAL	
10474	CAP PVC SOLD. MARROM DIAM. 20MM (1/2")	SEINFRA	UN	0,97703960	0,89	0,87
10026	ADESIVO PARA TUBO DE PVC RIGIDO	SEINFRA	KG	0,00146556	43,56	0,06
11888	SOLUÇÃO LIMPADORA PARA PVC RIGIDO	SEINFRA	L	0,00293112	32,16	0,09
TOTAL MATERIAL:					1,02	
VALOR COM ENCARGOS:					2,45	
VALOR BDI (24.52%):					0,60	
VALOR COM BDI:					3,05	

7.1.7. 72796 - ADAPTADOR PVC SOLDAVEL COM FLANGES LIVRES PARA CAIXA D'AGUA 110MMX4" -FORNECIMENTO E INSTALACAO (UN)

GERAL	FONTE	UNID	COEFICIENTE	PREÇO UNITÁRIO	TOTAL	
00037373	SEGURO (ENCARGOS COMPLEMENTARES) *COLETADO CAIXA*	SINAPI	H	0,36062422	0,04	0,01
00037370	ALIMENTACAO (ENCARGOS COMPLEMENTARES) *COLETADO CAIXA*	SINAPI	H	0,36062422	1,62	0,58
00037371	TRANSPORTE (ENCARGOS COMPLEMENTARES) *COLETADO CAIXA*	SINAPI	H	0,36062422	0,58	0,21
00037372	EXAMES (ENCARGOS COMPLEMENTARES) *COLETADO CAIXA*	SINAPI	H	0,36062422	0,09	0,03
TOTAL GERAL:					0,83	
MAO DE OBRA	FONTE	UNID	COEFICIENTE	PREÇO UNITÁRIO	TOTAL	
02696	ENCANADOR OU BOMBEIRO HIDRAULICO	SINAPI	H	0,18031211	9,70	1,75
00746	AUXILIAR DE ENCANADOR OU BOMBEIRO HIDRAULICO	SINAPI	H	0,18031211	7,29	1,31
TOTAL MAO DE OBRA:					3,06	
MATERIAL	FONTE	UNID	COEFICIENTE	PREÇO UNITÁRIO	TOTAL	
00000010	BALDE PLASTICO CAP 10L	SINAPI	UN	0,00104582	5,26	0,01
00012895	CAPACETE PLASTICO RIGIDO	SINAPI	UN	0,00497662	8,89	0,04
00020083	SOLUCAO LIMPADORA PARA PVC, FRASCO COM 1000 CM3	SINAPI	UN	0,04507803	27,85	1,26
00003143	FITA VEDA ROSCA EM ROLOS DE 18 MM X 25 M (L X C)	SINAPI	UN	0,04057023	5,39	0,22
00012893	BOTA COURO SOLADO DE BORRACHA VULCANIZADA	SINAPI	PAR	0,00497662	25,23	0,13
00002709	ITEM PROCESSO DE DESATIVACAO! ENXADA ESTREITA DE *240 X 230* MM, SEM CABO	SINAPI	UN	0,00104582	18,00	0,02
00000122	ADESIVO PLASTICO PARA PVC, FRASCO COM 850 GR	SINAPI	UN	0,00342985	32,07	0,11
00012892	LUVA RASPA DE COURO, CANO CURTO	SINAPI	PAR	0,00497662	6,75	0,03
00002711	CARRO-DE-MAO CACAMBA METALICA E PNEU MACICO	SINAPI	UN	0,00104582	105,68	0,11
00000075	ADAPTADOR PVC SOLDAVEL, COM FLANGES LIVRES, 110 MM X 4", PARA CAIXA D' AGUA	SINAPI	UN	0,97995713	272,46	267,00
00012894	CAPA P/ CHUVA	SINAPI	UN	0,00497662	21,03	0,10
TOTAL MATERIAL:					269,03	
VALOR COM ENCARGOS:					272,99	
VALOR BDI (24.52%):					66,94	
VALOR COM BDI:					339,93	

7.1.8. 72795 - ADAPTADOR PVC SOLDAVEL COM FLANGES LIVRES PARA CAIXA D'AGUA 85MMX3" -FORNECIMENTO E INSTALACAO (UN)

GERAL	FONTE	UNID	COEFICIENTE	PREÇO UNITÁRIO	TOTAL	
00037373	SEGURO (ENCARGOS COMPLEMENTARES) *COLETADO CAIXA*	SINAPI	H	0,43273560	0,04	0,02

00037370	ALIMENTACAO (ENCARGOS COMPLEMENTARES) *COLETADO CAIXA*	SINAPI	H	0,43273560	1,62	0,70
00037371	TRANSPORTE (ENCARGOS COMPLEMENTARES) *COLETADO CAIXA*	SINAPI	H	0,43273560	0,58	0,25
00037372	EXAMES (ENCARGOS COMPLEMENTARES) *COLETADO CAIXA*	SINAPI	H	0,43273560	0,09	0,04
TOTAL GERAL:						1,01
MAO DE OBRA						
00002696	ENCANADOR OU BOMBEIRO HIDRAULICO	SINAPI	H	0,21636780	9,70	2,10
00000246	AUXILIAR DE ENCANADOR OU BOMBEIRO HIDRAULICO	SINAPI	H	0,21636780	7,29	0,98
TOTAL MAO DE OBRA:						3,08
MATERIAL						
00000010	BALDE PLASTICO CAP 10L	SINAPI	UN	0,00125494	5,26	0,01
00012895	CAPACETE PLASTICO RIGIDO	SINAPI	UN	0,00597176	8,89	0,05
00020083	SOLUCAO LIMPADORA PARA PVC, FRASCO COM 1000 CM3	SINAPI	UN	0,05879560	27,85	0,54
00003143	FITA VEDA ROSCA EM ROLOS DE 18 MM X 25 M (L X C)	SINAPI	UN	0,03135765	5,39	0,17
00012893	BOTA COURO SOLADO DE BORRACHA VULCANIZADA	SINAPI	PAR	0,00597176	25,23	0,15
00002709	ITEM PROCESSO DE DESATIVACAO ENXADA ESTREITA DE *240 X 230* MM, SEM CABO	SINAPI	UN	0,00125494	18,00	0,02
00000122	ADESIVO PLASTICO PARA PVC, FRASCO COM 850 GR	SINAPI	UN	0,04605655	32,07	1,48
00012892	LUVA RASPA DE COURO, CANO CURTO	SINAPI	PAR	0,00597176	6,75	0,04
00002711	CARRO-DE-MAO CACAMBA METALICA E PNEU MACICO	SINAPI	UN	0,00125494	105,68	0,13
00012894	CAPA P/ CHUVA	SINAPI	UN	0,00597176	21,03	0,13
00000074	ADAPTADOR PVC SOLDAVEL, COM FLANGES LIVRES, 85 MM X 3", PARA CAIXA D' AGUA	SINAPI	UN	0,97992662	190,38	186,56
TOTAL MATERIAL:						190,38
VALOR COM ENCARGOS:						195,13
VALOR BDI (24.52%):						47,85
VALOR COM BDI:						242,98

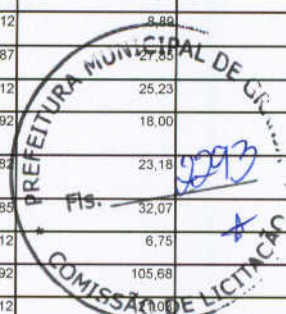
7.1.9. 72789 - ADAPTADOR PVC SOLDAVEL COM FLANGES LIVRES PARA CAIXA D'AGUA 20MMX1/2"- FORNECIMENTO E INSTALACAO (UN)

GERAL						
00037373	SEGURO (ENCARGOS COMPLEMENTARES) *COLETADO CAIXA*	SINAPI	H	0,14101288	0,04	0,01
00037370	ALIMENTACAO (ENCARGOS COMPLEMENTARES) *COLETADO CAIXA*	SINAPI	H	0,14101288	1,62	0,23
00037371	TRANSPORTE (ENCARGOS COMPLEMENTARES) *COLETADO CAIXA*	SINAPI	H	0,14101288	0,58	0,08
00037372	EXAMES (ENCARGOS COMPLEMENTARES) *COLETADO CAIXA*	SINAPI	H	0,14101288	0,09	0,01
TOTAL GERAL:						0,33
MAO DE OBRA						
00002696	ENCANADOR OU BOMBEIRO HIDRAULICO	SINAPI	H	0,07050644	9,70	0,68
00000246	AUXILIAR DE ENCANADOR OU BOMBEIRO HIDRAULICO	SINAPI	H	0,07050644	7,29	0,51
TOTAL MAO DE OBRA:						1,19
MATERIAL						
00000010	BALDE PLASTICO CAP 10L	SINAPI	UN	0,00040894	5,26	0,00
00012895	CAPACETE PLASTICO RIGIDO	SINAPI	UN	0,00194598	8,89	0,02
00020083	SOLUCAO LIMPADORA PARA PVC, FRASCO COM 1000 CM3	SINAPI	UN	0,00391702	27,85	0,11
00003143	FITA VEDA ROSCA EM ROLOS DE 18 MM X 25 M (L X C)	SINAPI	UN	0,00920501	5,39	0,05
00000114	ADAPTADOR PVC SOLDAVEL, COM FLANGES LIVRES, 25 MM X 3/4", PARA CAIXA D' AGUA	SINAPI	UN	0,97925611	10,75	10,53
00012893	BOTA COURO SOLADO DE BORRACHA VULCANIZADA	SINAPI	PAR	0,00194598	25,23	0,05
00002709	ITEM PROCESSO DE DESATIVACAO ENXADA ESTREITA DE *240 X 230* MM, SEM CABO	SINAPI	UN	0,00040894	18,00	0,01
00000122	ADESIVO PLASTICO PARA PVC, FRASCO COM 850 GR	SINAPI	UN	0,00283984	32,07	0,09
00012892	LUVA RASPA DE COURO, CANO CURTO	SINAPI	PAR	0,00194598	6,75	0,01
00002711	CARRO-DE-MAO CACAMBA METALICA E PNEU MACICO	SINAPI	UN	0,00040894	105,68	0,04
00012894	CAPA P/ CHUVA	SINAPI	UN	0,00194598	21,03	0,04
TOTAL MATERIAL:						10,98
VALOR COM ENCARGOS:						12,50
VALOR BDI (24.52%):						3,07
VALOR COM BDI:						15,57

7.1.10. 89616 - ADAPTADOR CURTO COM BOLSA E ROSCA PARA REGISTRO, PVC, SOLDAVEL, DN 110MM X 4" INSTALADO EM PRUMADA DE AGUA FORNECIMENTO E INSTALACAO. AF 12/2014 P (UN)

GERAL						
00037373	SEGURO (ENCARGOS COMPLEMENTARES) *COLETADO CAIXA*	SINAPI	H	0,22928438	0,04	0,01
00037370	ALIMENTACAO (ENCARGOS COMPLEMENTARES) *COLETADO CAIXA*	SINAPI	H	0,22928438	1,62	0,37
00037371	TRANSPORTE (ENCARGOS COMPLEMENTARES) *COLETADO CAIXA*	SINAPI	H	0,22928438	0,58	0,13
00037372	EXAMES (ENCARGOS COMPLEMENTARES) *COLETADO CAIXA*	SINAPI	H	0,22928438	0,09	0,02
TOTAL GERAL:						0,53
MAO DE OBRA						
00002696	ENCANADOR OU BOMBEIRO HIDRAULICO	SINAPI	H	0,11464219	9,70	1,11

0000246	AUXILIAR DE ENCANADOR OU BOMBEIRO HIDRAULICO	SINAPI	H	0,11464219	7,29	0,84
TOTAL MAO DE OBRA:						1,98
MATERIAL		FORNTE	UNID	COEFICIENTE	PREÇO UNITÁRIO	TOTAL
00003767	LIXA EM FOLHA PARA PAREDE OU MADEIRA, NUMERO 120 (COR VERMELHA)	SINAPI	UN	0,03821406	0,55	0,02
00000010	BALDE PLASTICO CAP 10L	SINAPI	UN	0,00066492	5,26	0,00
00012895	CAPACETE PLASTICO RIGIDO	SINAPI	UN	0,00316412	8,89	0,03
00020083	SOLUCAO LIMPADORA PARA PVC, FRASCO COM 1000 CM3	SINAPI	UN	0,05879087	27,85	1,64
00012893	BOTA COURO SOLADO DE BORRACHA VULCANIZADA	SINAPI	PAR	0,00316412	25,23	0,08
00002709	ITEM PROCESSO DE DESATIVACAO! ENXADA ESTREITA DE *240 X 230* MM, SEM CABO	SINAPI	UN	0,00066492	18,00	0,01
00000102	ADAPTADOR PVC SOLDAVEL CURTO COM BOLSA E ROSCA, 85 MM X 3", PARA AGUA FRIA	SINAPI	UN	0,97984782	23,18	22,71
00000122	ADESIVO PLASTICO PARA PVC, FRASCO COM 850 GR	SINAPI	UN	0,04605285	32,07	1,48
00012892	LUIVA RASPA DE COURO, CANO CURTO	SINAPI	PAR	0,00316412	6,75	0,02
00002711	CARRO-DE-MAO CACAMBA METALICA E PNEU MACICO	SINAPI	UN	0,00066492	105,68	0,07
00012894	CAPA P/ CHUVA	SINAPI	UN	0,00316412	10,00	0,07
TOTAL MATERIAL:						28,13
VALOR COM ENCARGOS:						28,65
VALOR BDI (24.52%):						7,03
VALOR COM BDI:						35,68



7.1.11. 89538 - ADAPTADOR CURTO COM BOLSA E ROSCA PARA REGISTRO, PVC, SOLDAVEL, DN 20MM X 1/2", INSTALADO EM PRUMADA DE AGUA FORNECIMENTO E INSTALAÇÃO. AF 12/2014 P (UN)

GERAL						
	FORNTE	UNID	COEFICIENTE	PREÇO UNITÁRIO	TOTAL	
00037373	SEGURO (ENCARGOS COMPLEMENTARES) *COLETADO CAIXA*	SINAPI	H	0,07813620	0,04	0,00
00037370	ALIMENTACAO (ENCARGOS COMPLEMENTARES) *COLETADO CAIXA*	SINAPI	H	0,07813620	1,62	0,13
00037371	TRANSPORTE (ENCARGOS COMPLEMENTARES) *COLETADO CAIXA*	SINAPI	H	0,07813620	0,58	0,05
00037372	EXAMES (ENCARGOS COMPLEMENTARES) *COLETADO CAIXA*	SINAPI	H	0,07813620	0,09	0,01
TOTAL GERAL:						0,19

MAO DE OBRA						
	FORNTE	UNID	COEFICIENTE	PREÇO UNITÁRIO	TOTAL	
00002696	ENCANADOR OU BOMBEIRO HIDRAULICO	SINAPI	H	0,03906810	9,70	0,38
0000246	AUXILIAR DE ENCANADOR OU BOMBEIRO HIDRAULICO	SINAPI	H	0,03906810	7,29	0,28
TOTAL MAO DE OBRA:						0,66

MATERIAL						
	FORNTE	UNID	COEFICIENTE	PREÇO UNITÁRIO	TOTAL	
00003767	LIXA EM FOLHA PARA PAREDE OU MADEIRA, NUMERO 120 (COR VERMELHA)	SINAPI	UN	0,01269713	0,55	0,01
00000010	BALDE PLASTICO CAP 10L	SINAPI	UN	0,00022660	5,26	0,00
00012895	CAPACETE PLASTICO RIGIDO	SINAPI	UN	0,00107828	8,89	0,01
00020083	SOLUCAO LIMPADORA PARA PVC, FRASCO COM 1000 CM3	SINAPI	UN	0,00781362	27,85	0,22
00012893	BOTA COURO SOLADO DE BORRACHA VULCANIZADA	SINAPI	PAR	0,00107828	25,23	0,03
00002709	ITEM PROCESSO DE DESATIVACAO! ENXADA ESTREITA DE *240 X 230* MM, SEM CABO	SINAPI	UN	0,00022660	18,00	0,00
00000122	ADESIVO PLASTICO PARA PVC, FRASCO COM 850 GR	SINAPI	UN	0,00683692	32,07	0,22
00012892	LUIVA RASPA DE COURO, CANO CURTO	SINAPI	PAR	0,00107828	6,75	0,01
00002711	CARRO-DE-MAO CACAMBA METALICA E PNEU MACICO	SINAPI	UN	0,00022660	105,68	0,02
00012894	CAPA P/ CHUVA	SINAPI	UN	0,00107828	21,03	0,02
00000065	ADAPTADOR PVC SOLDAVEL CURTO COM BOLSA E ROSCA, 25 MM X 3/4", PARA AGUA FRIA	SINAPI	UN	0,97670259	0,80	0,78
TOTAL MATERIAL:						1,32
VALOR COM ENCARGOS:						2,18
VALOR BDI (24.52%):						0,53
VALOR COM BDI:						2,71

7.1.12. 89538 - ADAPTADOR CURTO COM BOLSA E ROSCA PARA REGISTRO, PVC, SOLDAVEL, DN 25MM X 3/4, INSTALADO EM PRUMADA DE AGUA FORNECIMENTO E INSTALAÇÃO. AF 12/2014 P (UN)

GERAL						
	FORNTE	UNID	COEFICIENTE	PREÇO UNITÁRIO	TOTAL	
00037373	SEGURO (ENCARGOS COMPLEMENTARES) *COLETADO CAIXA*	SINAPI	H	0,07813620	0,04	0,00
00037370	ALIMENTACAO (ENCARGOS COMPLEMENTARES) *COLETADO CAIXA*	SINAPI	H	0,07813620	1,62	0,13
00037371	TRANSPORTE (ENCARGOS COMPLEMENTARES) *COLETADO CAIXA*	SINAPI	H	0,07813620	0,58	0,05
00037372	EXAMES (ENCARGOS COMPLEMENTARES) *COLETADO CAIXA*	SINAPI	H	0,07813620	0,09	0,01
TOTAL GERAL:						0,19
MAO DE OBRA						
	FORNTE	UNID	COEFICIENTE	PREÇO UNITÁRIO	TOTAL	
00002696	ENCANADOR OU BOMBEIRO HIDRAULICO	SINAPI	H	0,03906810	9,70	0,38
0000246	AUXILIAR DE ENCANADOR OU BOMBEIRO HIDRAULICO	SINAPI	H	0,03906810	7,29	0,28
TOTAL MAO DE OBRA:						0,66
MATERIAL						
	FORNTE	UNID	COEFICIENTE	PREÇO UNITÁRIO	TOTAL	
00003767	LIXA EM FOLHA PARA PAREDE OU MADEIRA, NUMERO 120 (COR VERMELHA)	SINAPI	UN	0,01269713	0,55	0,01
00000010	BALDE PLASTICO CAP 10L	SINAPI	UN	0,00022660	5,26	0,00