

I01651	Óculos branco proteção	ORSE	pr	0,00031008	5,00	0,00
I10599	Protetor solar fps 30	ORSE	un	0,00069768	31,26	0,02
I11241	Alicate volt-ampermetro	ORSE	un	0,00003876	49,10	0,00
I09705	Tala plana perfurada 50mm	ORSE	un	0,96898712	1,01	0,98
I10596	Protetor auricular	ORSE	un	0,00174418	1,60	0,00
I10579	Chave de fenda chata 30 cm	ORSE	un	0,00003876	12,99	0,00
I10788	Pá quadrada	ORSE	un	0,00003876	17,29	0,00

PREFEITURA MUNICIPAL DE GUARATUBA
 COLETADEIRA DE LICITACAO
 Fis. 2201
 TOTAL MATERIAL: 18,29
 TOTAL SERVICOS: 8,14
 VALOR COM ENCARGOS: 4,75
 VALOR BDI (24.52%): 1,16
 VALOR COM BDI: 5,91

SERVICO	FORTE	UNID	COEFICIENTE	PREÇO UNITÁRIO	TOTAL
I10761	Refeição - café da manhã (café com leite e dois pães com manteiga)	ORSE	un	0,03945716	2,50
I10517	Exames admissionais/demissionais (checkup)	ORSE	cj	0,00015504	197,00
I10362	Seguro de vida e acidente em grupo	ORSE	un	0,00174418	5,65

13.5.21. S09524 - TALA PLANA PERFURADA 75MM (un)

MAO DE OBRA	FORTE	UNID	COEFICIENTE	PREÇO UNITÁRIO	TOTAL
I024365	Eletricista	ORSE	h	0,19379742	9,37
I061115	Servente	ORSE	h	0,19379742	6,63

TOTAL MAO DE OBRA: 3,11

MATERIAL	FORTE	UNID	COEFICIENTE	PREÇO UNITÁRIO	TOTAL
I08955	Capacete plastico rigido	ORSE	un	0,00023256	10,54
I00158	Almoço (Participação do empregador)	ORSE	un	0,03945716	4,50
I11240	Alicate com isolamento	ORSE	un	0,00003876	17,95
I128945	Capa p/ chuva	ORSE	un	0,00007752	24,92
I04728	Talhadeira chata 10"	ORSE	un	0,00005814	6,89
I128935	Bota couro solado de borracha vulcanizada	ORSE	par	0,00029070	29,90
I11242	Chave inglesa 12"	ORSE	un	0,00001938	33,50
I02378	Vale transporte	ORSE	un	0,03091069	2,70
I027115	Carro-de-mao cacamba metalica e pneu macico	ORSE	un	0,00003876	100,86
I10492	Cesta Básica	ORSE	un	0,00174418	80,00
I04729	Marreta 1 kg com cabo	ORSE	un	0,00001938	15,39
I128925	Luva raspa de couro, cano curto	ORSE	par	0,00089146	8,00
I00941	Fardamento	ORSE	un	0,00058140	48,00
I01651	Óculos branco proteção	ORSE	pr	0,00031008	5,00
I10599	Protetor solar fps 30	ORSE	un	0,00069768	31,26
I11241	Alicate volt-ampermetro	ORSE	un	0,00003876	49,10
I09705	Tala plana perfurada 50mm	ORSE	un	0,96898712	1,01
I10596	Protetor auricular	ORSE	un	0,00174418	1,60
I10579	Chave de fenda chata 30 cm	ORSE	un	0,00003876	12,99
I10788	Pá quadrada	ORSE	un	0,00003876	17,29

TOTAL MATERIAL: 1,46

SERVICO	FORTE	UNID	COEFICIENTE	PREÇO UNITÁRIO	TOTAL
I10761	Refeição - café da manhã (café com leite e dois pães com manteiga)	ORSE	un	0,03945716	2,50
I10517	Exames admissionais/demissionais (checkup)	ORSE	cj	0,00015504	197,00
I10362	Seguro de vida e acidente em grupo	ORSE	un	0,00174418	5,65

TOTAL SERVICOS: 0,14
 VALOR COM ENCARGOS: 4,75
 VALOR BDI (24.52%): 1,16
 VALOR COM BDI: 5,91

13.6.1. 83540 - TOMADA UNIVERSAL, CIRCULAR 2P+T, 10A, COR BRANCA, COMPLETA (UN)

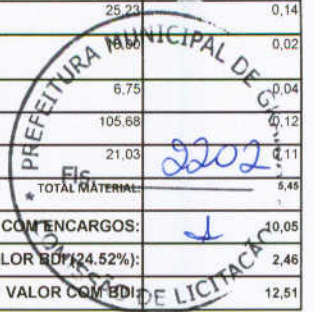
GERAL	FORTE	UNID	COEFICIENTE	PREÇO UNITÁRIO	TOTAL
00037373	SEGURO (ENCARGOS COMPLEMENTARES) *COLETADO CAIXA*	SINAPI	H	0,39166036	0,04
00037370	ALIMENTACAO (ENCARGOS COMPLEMENTARES) *COLETADO CAIXA*	SINAPI	H	0,39166036	1,62
00037371	TRANSPORTE (ENCARGOS COMPLEMENTARES) *COLETADO CAIXA*	SINAPI	H	0,39166036	0,58
00037372	EXAMES (ENCARGOS COMPLEMENTARES) *COLETADO CAIXA*	SINAPI	H	0,39166036	0,09

TOTAL GERAL: 0,92

MAO DE OBRA	FORTE	UNID	COEFICIENTE	PREÇO UNITÁRIO	TOTAL
00002436	ELETRICISTA	SINAPI	H	0,19583018	9,70
00000247	AUXILIAR DE ELETRICISTA	SINAPI	H	0,19583018	8,80

TOTAL MAO DE OBRA: 3,82

MATERIAL	DESCRICO	FONTE	UNID	COEFICIENTE	PREÇO UNITÁRIO	TOTAL
00007528	TOMADA DE EMBUTIR, 2 P + T, UNIVERSAL, DE 10 A / 250 V, COM PLACA	SINAPI	UN	0.97915088	5,07	4,96
00000010	BALDE PLASTICO CAP 10L	SINAPI	UN	0.00113582	5,26	0,01
00012895	CAPACETE PLASTICO RIGIDO	SINAPI	UN	0.00540492	8,89	0,05
00012893	BOTA COURO SOLADO DE BORRACHA VULCANIZADA	SINAPI	PAR	0.00540492	25,23	0,14
00002709	ITEM PROCESSO DE DESATIVACAO ENXADA ESTREITA DE *240 X 230* MM, SEM CABO	SINAPI	UN	0.00113582		0,02
00012892	LUVA RASPA DE COURO, CANO CURTO	SINAPI	PAR	0.00540492	6,75	0,04
00002711	CARRO-DE-MAO CACAMBA METALICA E PNEU MACICO	SINAPI	UN	0.00113582	105,68	0,12
00012894	CAPA P/ CHUVA	SINAPI	UN	0.00540492	21,03	0,11
* TOTAL MATERIAL:						5,45
VALOR COM ENCARGOS:						10,05
VALOR BDI (24.52%):						2,46
VALOR COM BDI:						12,51



13.6.2. 83566 - TOMADA UNIVERSAL, CIRCULAR 2P+T, 20A, COR BRANCA, COMPLETA (UN)

GERAL	DESCRICO	FONTE	UNID	COEFICIENTE	PREÇO UNITÁRIO	TOTAL
00037373	SEGURO (ENCARGOS COMPLEMENTARES) *COLETADO CAIXA*	SINAPI	H	0.39169584	0,04	0,02
00037370	ALIMENTACAO (ENCARGOS COMPLEMENTARES) *COLETADO CAIXA*	SINAPI	H	0.39169584	1,62	0,63
00037371	TRANSPORTE (ENCARGOS COMPLEMENTARES) *COLETADO CAIXA*	SINAPI	H	0.39169584	0,58	0,23
00037372	EXAMES (ENCARGOS COMPLEMENTARES) *COLETADO CAIXA*	SINAPI	H	0.39169584	0,09	0,04
TOTAL GERAL:						0,92

MAO DE OBRA	DESCRICO	FONTE	UNID	COEFICIENTE	PREÇO UNITÁRIO	TOTAL
00002436	ELETRICISTA	SINAPI	H	0.19584792	9,70	1,90
00000247	AUXILIAR DE ELETRICISTA	SINAPI	H	0.19584792	8,80	1,72
TOTAL MAO DE OBRA:						3,62

MATERIAL	DESCRICO	FONTE	UNID	COEFICIENTE	PREÇO UNITÁRIO	TOTAL
00000010	BALDE PLASTICO CAP 10L	SINAPI	UN	0.00113592	5,26	0,01
00012895	CAPACETE PLASTICO RIGIDO	SINAPI	UN	0.00540540	8,89	0,05
00012893	BOTA COURO SOLADO DE BORRACHA VULCANIZADA	SINAPI	PAR	0.00540540	25,23	0,14
00002709	ITEM PROCESSO DE DESATIVACAO ENXADA ESTREITA DE *240 X 230* MM, SEM CABO	SINAPI	UN	0.00113592	18,00	0,02
00012892	LUVA RASPA DE COURO, CANO CURTO	SINAPI	PAR	0.00540540	6,75	0,04
00007529	ITEM PROCESSO DE DESATIVACAO TOMADA EMBUTIR 2P + T 15A/250V C/PLACA, TIPO SILENTOQUE OU EQUIV	SINAPI	UN	0.97923961	11,86	11,61
00002711	CARRO-DE-MAO CACAMBA METALICA E PNEU MACICO	SINAPI	UN	0.00113592	105,68	0,12
00012894	CAPA P/ CHUVA	SINAPI	UN	0.00540540	21,03	0,11
TOTAL MATERIAL:						12,10
VALOR COM ENCARGOS:						16,70
VALOR BDI (24.52%):						4,09
VALOR COM BDI:						20,79

13.6.3. C1494 - INTERRUPTOR UMA TECLA SIMPLES 10A COMPLETA (UN)

MAO DE OBRA	DESCRICO	FONTE	UNID	COEFICIENTE	PREÇO UNITÁRIO	TOTAL
0000042	AJUDANTE DE ELETRICISTA	SEINFRA	H	0.20572646	14,52	2,99
000012312	ELETRICISTA	SEINFRA	H	0.20572646	18,07	3,72
TOTAL MAO DE OBRA:						6,71

MATERIAL	DESCRICO	FONTE	UNID	COEFICIENTE	PREÇO UNITÁRIO	TOTAL
000011255	INTERRUPTOR 1 TECLA SIMPLES	SEINFRA	UN	0.97964983	7,60	7,45
TOTAL MATERIAL:						7,45
VALOR COM ENCARGOS:						14,15
VALOR BDI (24.52%):						3,47
VALOR COM BDI:						17,62

13.6.4. 73953/006 - LUMINÁRIAS 2X36W COMPLETA (UN)

GERAL	DESCRICO	FONTE	UNID	COEFICIENTE	PREÇO UNITÁRIO	TOTAL
00037373	SEGURO (ENCARGOS COMPLEMENTARES) *COLETADO CAIXA*	SINAPI	H	1.95993718	0,04	0,08
00037370	ALIMENTACAO (ENCARGOS COMPLEMENTARES) *COLETADO CAIXA*	SINAPI	H	1.95993718	1,62	3,18
00037371	TRANSPORTE (ENCARGOS COMPLEMENTARES) *COLETADO CAIXA*	SINAPI	H	1.95993718	0,58	1,14
00037372	EXAMES (ENCARGOS COMPLEMENTARES) *COLETADO CAIXA*	SINAPI	H	1.95993718	0,09	0,18
TOTAL GERAL:						4,58

MAO DE OBRA	DESCRICO	FONTE	UNID	COEFICIENTE	PREÇO UNITÁRIO	TOTAL
00002436	ELETRICISTA	SINAPI	H	0.97996859	9,70	9,50
00006111	SERVENTE	SINAPI	H	0.97996859	6,63	6,50
TOTAL MAO DE OBRA:						16,00

Handwritten signatures and initials in blue ink are present on the bottom half of the page, including a large signature over the MAO DE OBRA table and another signature over the TOTAL MAO DE OBRA row.

MATERIAL		FONTE	UNID	COEFICIENTE	PREÇO UNITÁRIO	TOTAL
00000010	BALDE PLASTICO CAP 10L	SINAPI	UN	0,00568382	5,26	0,03
00012895	CAPACETE PLASTICO RIGIDO	SINAPI	UN	0,02704714	8,89	0,24
00012893	BOTA COURO SOLADO DE BORRACHA VULCANIZADA	SINAPI	PAR	0,02704714	25,23	0,68
00002709	ITEM PROCESSO DE DESATIVACAO I ENXADA ESTREITA DE *240 X 230* MM, SEM CABO	SINAPI	UN	0,00568382	18,00	0,10
00012892	LUVA RASPA DE COURO, CANO CURTO	SINAPI	PAR	0,02704714	6,75	0,18
00003799	LUMINARIA CALHA SOBREPOR EM CHAPA ACO C/ 2 LAMPADAS FLUORESCENTES 40W(COMPLETA, INCL REATOR PART RAPIDA E LAMPADAS)	SINAPI	UN	0,97996859	83,07	81,11
00002711	CARRO-DE-MAO CACAMBA METALICA E PNEU MACICO	SINAPI	UN	0,00568382	105,68	0,60
00012894	CAPA P/ CHUVA	SINAPI	UN	0,02704714	15,03	0,57
TOTAL MATERIAL:						83,81
VALOR COM ENCARGOS:						104,69
VALOR BDI (24,58%):						25,67
VALOR COM BDI:						130,36



13.6.5. 73953/002 - LUMINÁRIAS 2X14W COMPLETA (UN)

GERAL		FONTE	UNID	COEFICIENTE	PREÇO UNITÁRIO	TOTAL
00037373	SEGURO (ENCARGOS COMPLEMENTARES) *COLETADO CAIXA*	SINAPI	H	1,66594784	0,04	0,07
00037370	ALIMENTACAO (ENCARGOS COMPLEMENTARES) *COLETADO CAIXA*	SINAPI	H	1,66594784	1,62	2,70
00037371	TRANSPORTE (ENCARGOS COMPLEMENTARES) *COLETADO CAIXA*	SINAPI	H	1,66594784	0,58	0,97
00037372	EXAMES (ENCARGOS COMPLEMENTARES) *COLETADO CAIXA*	SINAPI	H	1,66594784	0,09	0,15
TOTAL GERAL:						3,89

MAO DE OBRA		FONTE	UNID	COEFICIENTE	PREÇO UNITÁRIO	TOTAL
002436	ELETRICISTA	SINAPI	H	0,83297392	9,70	8,08
00006111	SERVENTE	SINAPI	H	0,83297392	6,63	5,52
TOTAL MAO DE OBRA:						13,60

MATERIAL		FONTE	UNID	COEFICIENTE	PREÇO UNITÁRIO	TOTAL
00000010	BALDE PLASTICO CAP 10L	SINAPI	UN	0,00483124	5,26	0,03
00012895	CAPACETE PLASTICO RIGIDO	SINAPI	UN	0,02299008	8,89	0,20
00003811	LUMINARIA CALHA SOBREPOR EM CHAPA ACO C/ 2 LAMPADAS FLUORESCENTES 20W TIPOTMS 500 PHILIPS OU EQUIV (COMPLETA, INCL. REAT PART RAP+LAMP+SUP)	SINAPI	UN	0,97996932	78,95	77,37
00012893	BOTA COURO SOLADO DE BORRACHA VULCANIZADA	SINAPI	PAR	0,02299008	25,23	0,58
00002709	ITEM PROCESSO DE DESATIVACAO I ENXADA ESTREITA DE *240 X 230* MM, SEM CABO	SINAPI	UN	0,00483124	18,00	0,09
00012892	LUVA RASPA DE COURO, CANO CURTO	SINAPI	PAR	0,02299008	6,75	0,16
00002711	CARRO-DE-MAO CACAMBA METALICA E PNEU MACICO	SINAPI	UN	0,00483124	105,68	0,51
00012894	CAPA P/ CHUVA	SINAPI	UN	0,02299008	21,03	0,48
TOTAL MATERIAL:						79,42
VALOR COM ENCARGOS:						97,16
VALOR BDI (24,52%):						23,82
VALOR COM BDI:						120,98

13.6.5. S10005 - LUMINÁRIAS 2X36W COM ALETAS COMPLETA (un)

MAO DE OBRA		FONTE	UNID	COEFICIENTE	PREÇO UNITÁRIO	TOTAL
024365	Eletricista	ORSE	h	0,97134092	9,37	9,10
061115	Servente	ORSE	h	0,97134092	6,63	6,44
TOTAL MAO DE OBRA:						15,54

MATERIAL		FONTE	UNID	COEFICIENTE	PREÇO UNITÁRIO	TOTAL
128955	Capacete plastico rigido	ORSE	un	0,00116560	10,54	0,01
100158	Almoço (Participação do empregador)	ORSE	un	0,19776502	4,50	0,89
111240	Alicate com isolamento	ORSE	un	0,00019427	17,95	0,00
128945	Capa p/ chuva	ORSE	un	0,00038854	24,92	0,01
107060	Lampada fluorescente eletrônica PL 26W / 127V (compacta integrada)	ORSE	un	1,94268184	15,36	29,84
110425	Luminária de embutir com aletas em alumínio, para lâmpada fluorescente compacta 2 x 26w, ref. C-2338, da Lustres Projeto ou similar	ORSE	un	0,97134092	86,25	83,78
104728	Talhadeira chata 10"	ORSE	un	0,00029140	6,89	0,00
128935	Bota couro solado de borracha vulcanizada	ORSE	par	0,00145701	29,90	0,04
111242	Chave inglesa 12"	ORSE	un	0,00009713	33,50	0,00
102378	Vale transporte	ORSE	un	0,15492888	2,70	0,42
1027115	Carro-de-mao cacamba metalica e pneu macico	ORSE	un	0,00019427	100,86	0,02
110492	Cesta Básica	ORSE	un	0,00874206	80,00	0,70
104729	Marreta 1 kg com cabo	ORSE	un	0,00009713	15,39	0,00
128925	Luva raspa de couro, cano curto	ORSE	par	0,00446816	8,00	0,04
100941	Fardamento	ORSE	un	0,00291402	49,00	0,14
101651	Óculos branco proteção	ORSE	pr	0,00155414	5,00	0,01

I10599	Protetor solar fps 30	ORSE	un	0,00349682	31,26	0,11
I11241	Alicate volt-ampermetro	ORSE	un	0,00019427	49,10	0,01
I10596	Protetor auricular	ORSE	un	0,00874206	1,60	0,01
I10579	Chave de fenda chata 30 cm	ORSE	un	0,00019427	12,99	0,00
I10788	Pá quadrada	ORSE	un	0,00019427	17,29	0,00
TOTAL MATERIAL:						116,03
SERVICO		FORTE	UNID	COEFICIENTE	PREÇO UNITÁRIO	TOTAL
I10761	Refeição - café da manhã (café com leite e dois pães com manteiga)	ORSE	un	0,19776502	2,50	0,49
I10517	Exames admissionais/demissionais (checkup)	ORSE	cj	0,00077708	197,00	0,15
I10362	Seguro de vida e acidente em grupo	ORSE	un	0,00874206	5,65	0,05
TOTAL SERVIÇO:						0,69
VALOR COM ENCARGOS:						132,52
VALOR BDI (24,52%):						32,49
VALOR COM BDI:						165,01

13.6.7. C4102 - LUMINÁRIA DE PISO COM LÂMPADA VAPOR METÁLICO 70W (UN)

MAO DE OBRA		FORTE	UNID	COEFICIENTE	PREÇO UNITÁRIO	TOTAL
I0042	AJUDANTE DE ELETRICISTA	SEINFRA	H	1,46995766	14,52	21,34
I2312	ELETRICISTA	SEINFRA	H	1,46995766	18,07	26,56
TOTAL MAO DE OBRA:						47,90
MATERIAL		FORTE	UNID	COEFICIENTE	PREÇO UNITÁRIO	TOTAL
I7923	LUMINÁRIA DE EMBUTIR COM ANEL DE ARREMATÉ EM ALUMÍNIO ANODIZADO E PINTADO POR PROCESSO ELETROSTÁTICO PARA LÂMPADA DICRÓICA DE 50W	SEINFRA	UN	0,97997177	67,20	65,85
TOTAL MATERIAL:						65,85
VALOR COM ENCARGOS:						113,76
VALOR BDI (24,52%):						27,89
VALOR COM BDI:						141,65

13.6.8. C2045 - PROJETO COM LÂMPADA DE VAPOR METÁLICO 150W (UN)

MAO DE OBRA		FORTE	UNID	COEFICIENTE	PREÇO UNITÁRIO	TOTAL
I0042	AJUDANTE DE ELETRICISTA	SEINFRA	H	1,95994708	14,52	28,46
I2312	ELETRICISTA	SEINFRA	H	1,95994708	18,07	35,42
TOTAL MAO DE OBRA:						63,88
MATERIAL		FORTE	UNID	COEFICIENTE	PREÇO UNITÁRIO	TOTAL
I0501	CELULA FOTOELÉTRICA P/ LÂMPADA 400W, C/ SUPORTE	SEINFRA	UN	0,97997354	26,40	25,87
I1487	LÂMPADA VAPOR METÁLICO DE 400W/220V	SEINFRA	UN	0,97997354	80,95	79,33
I9487	PROJETOR EM ALUMÍNIO, LONGO ALCANCE, P/LÂMPADA DE 150W ATÉ 400W	SEINFRA	UN	0,97997354	74,15	72,67
I1778	REATOR PARA LÂMPADA VAPOR METÁLICO/VAPOR DE MERCÚRIO, COM CAPACITOR/IGNITOR DE 400W	SEINFRA	UN	0,97997354	94,37	92,48
TOTAL MATERIAL:						270,35
VALOR COM ENCARGOS:						334,22
VALOR BDI (24,52%):						81,95
VALOR COM BDI:						416,17

13.6.9. C2045 - PROJETO COM LÂMPADA DE VAPOR METÁLICO 250W (UN)

MAO DE OBRA		FORTE	UNID	COEFICIENTE	PREÇO UNITÁRIO	TOTAL
I0042	AJUDANTE DE ELETRICISTA	SEINFRA	H	1,95994708	14,52	28,46
I2312	ELETRICISTA	SEINFRA	H	1,95994708	18,07	35,42
TOTAL MAO DE OBRA:						63,88
MATERIAL		FORTE	UNID	COEFICIENTE	PREÇO UNITÁRIO	TOTAL
I0501	CELULA FOTOELÉTRICA P/ LÂMPADA 400W, C/ SUPORTE	SEINFRA	UN	0,97997354	26,40	25,87
I1487	LÂMPADA VAPOR METÁLICO DE 400W/220V	SEINFRA	UN	0,97997354	80,95	79,33
I9487	PROJETOR EM ALUMÍNIO, LONGO ALCANCE, P/LÂMPADA DE 150W ATÉ 400W	SEINFRA	UN	0,97997354	74,15	72,67
I1778	REATOR PARA LÂMPADA VAPOR METÁLICO/VAPOR DE MERCÚRIO, COM CAPACITOR/IGNITOR DE 400W	SEINFRA	UN	0,97997354	94,37	92,48
TOTAL MATERIAL:						270,35
VALOR COM ENCARGOS:						334,22
VALOR BDI (24,52%):						81,95
VALOR COM BDI:						416,17

13.6.10. C4107 - ARANDELA DE SOBREPOR COM 1 LÂMPADA FLUORESCENTE COMPACTA DE 60W (UN)

MAO DE OBRA		FORTE	UNID	COEFICIENTE	PREÇO UNITÁRIO	TOTAL
I0042	AJUDANTE DE ELETRICISTA	SEINFRA	H	1,17593934	14,52	17,07
I2312	ELETRICISTA	SEINFRA	H	1,17593934	18,07	21,25
TOTAL MAO DE OBRA:						38,32

MATERIAL	DESCRICOES	FONTE	UNID	COEFICIENTE	PREÇO UNITÁRIO	TOTAL
17928	ARANDELA PARA LÂMPADA INCANDESCENTE 60W EM ALUMÍNIO ANODIZADO E PINTADO POR PROCESSO ELETROSTÁTICO COM REFLETOR EM ALUMÍNIO ANODIZADO ALTO BRILHO	SEINFRA	UN	0,97994945	88,97	87,19
TOTAL MATERIAL:						87,19
VALOR COM ENCARGOS:						136,51
VALOR BDI (24.52%):						30,78
VALOR COM BDI:						156,29

13.6.11. 83470 - LAMPADA INCANDESCENTE 60W - FORNECIMENTO E INSTALACAO (UN)

GERAL	DESCRICOES	FONTE	UNID	COEFICIENTE	PREÇO UNITÁRIO	TOTAL
00037371	TRANSPORTE (ENCARGOS COMPLEMENTARES) *COLETADO CAIXA*	SINAPI	H	0,09788290	0,58	0,06
00037373	SEGURO (ENCARGOS COMPLEMENTARES) *COLETADO CAIXA*	SINAPI	H	0,09788290	0,58	0,06
00037370	ALIMENTACAO (ENCARGOS COMPLEMENTARES) *COLETADO CAIXA*	SINAPI	H	0,09788290	1,62	0,16
00037372	EXAMES (ENCARGOS COMPLEMENTARES) *COLETADO CAIXA*	SINAPI	H	0,09788290	0,09	0,01
TOTAL GERAL:						0,23

MAO DE OBRA	DESCRICOES	FONTE	UNID	COEFICIENTE	PREÇO UNITÁRIO	TOTAL
00002436	ELETRICISTA	SINAPI	H	0,09788290	9,70	0,95
TOTAL MAO DE OBRA:						0,95

MATERIAL	DESCRICOES	FONTE	UNID	COEFICIENTE	PREÇO UNITÁRIO	TOTAL
00012895	CAPACETE PLASTICO RIGIDO	SINAPI	UN	0,00135078	8,89	0,01
00012892	LUVA RASPA DE COURO, CANO CURTO	SINAPI	PAR	0,00135078	6,75	0,01
00000010	BALDE PLASTICO CAP 10L	SINAPI	UN	0,00028386	5,26	0,00
00012207	LAMPADA FLUORESCENTE 85W	SINAPI	UN	0,97882899	10,70	10,47
002711	CARRO-DE-MAO CACAMBA METALICA E PNEU MACICO	SINAPI	UN	0,00028386	105,68	0,03
00012893	BOTA COURO SOLADO DE BORRACHA VULCANIZADA	SINAPI	PAR	0,00135078	25,23	0,03
00012894	CAPA P/ CHUVA	SINAPI	UN	0,00135078	21,03	0,03
00002709	ITEM PROCESSO DE DESATIVACAO! ENXADA ESTREITA DE *240 X 230* MM, SEM CABO	SINAPI	UN	0,00028386	18,00	0,01
TOTAL MATERIAL:						10,59
VALOR COM ENCARGOS:						11,79
VALOR BDI (24.52%):						2,89
VALOR COM BDI:						14,68

14.1. 89446 - TUBO PVC SOLDÁVEL 25MM INCLUSIVE CONEXÕES (M)

GERAL	DESCRICOES	FONTE	UNID	COEFICIENTE	PREÇO UNITÁRIO	TOTAL
00037373	SEGURO (ENCARGOS COMPLEMENTARES) *COLETADO CAIXA*	SINAPI	H	0,03120216	0,04	0,00
00037370	ALIMENTACAO (ENCARGOS COMPLEMENTARES) *COLETADO CAIXA*	SINAPI	H	0,03120216	1,62	0,05
00037371	TRANSPORTE (ENCARGOS COMPLEMENTARES) *COLETADO CAIXA*	SINAPI	H	0,03120216	0,58	0,02
00037372	EXAMES (ENCARGOS COMPLEMENTARES) *COLETADO CAIXA*	SINAPI	H	0,03120216	0,09	0,00
TOTAL GERAL:						0,07

MAO DE OBRA	DESCRICOES	FONTE	UNID	COEFICIENTE	PREÇO UNITÁRIO	TOTAL
00002696	ENCANADOR OU BOMBEIRO HIDRAULICO	SINAPI	H	0,01560108	9,70	0,15
00002046	AUXILIAR DE ENCANADOR OU BOMBEIRO HIDRAULICO	SINAPI	H	0,01560108	7,29	0,11
TOTAL MAO DE OBRA:						0,26

MATERIAL	DESCRICOES	FONTE	UNID	COEFICIENTE	PREÇO UNITÁRIO	TOTAL
00003767	LIXA EM FOLHA PARA PAREDE OU MADEIRA, NUMERO 120 (COR VERMELHA)	SINAPI	UN	0,00487534	0,55	0,00
00000010	BALDE PLASTICO CAP 10L	SINAPI	UN	0,00009048	5,26	0,00
00012895	CAPACETE PLASTICO RIGIDO	SINAPI	UN	0,00043058	8,89	0,00
00012893	BOTA COURO SOLADO DE BORRACHA VULCANIZADA	SINAPI	PAR	0,00043058	25,23	0,01
00002709	ITEM PROCESSO DE DESATIVACAO! ENXADA ESTREITA DE *240 X 230* MM, SEM CABO	SINAPI	UN	0,00009048	18,00	0,00
00012892	LUVA RASPA DE COURO, CANO CURTO	SINAPI	PAR	0,00043058	6,75	0,00
00009868	TUBO PVC, SOLDÁVEL, DN 25 MM, AGUA FRIA (NBR-5648)	SINAPI	M	1,03454693	2,49	2,58
00002711	CARRO-DE-MAO CACAMBA METALICA E PNEU MACICO	SINAPI	UN	0,00009048	105,68	0,01
00012894	CAPA P/ CHUVA	SINAPI	UN	0,00043058	21,03	0,01
TOTAL MATERIAL:						2,61
VALOR COM ENCARGOS:						2,96
VALOR BDI (24.52%):						0,73
VALOR COM BDI:						3,69

14.2. 89485 - JOELHO 45° - 25MM FORNECIMENTO E INSTALAÇÃO (UN)

GERAL	DESCRICOES	FONTE	UNID	COEFICIENTE	PREÇO UNITÁRIO	TOTAL
00037373	SEGURO (ENCARGOS COMPLEMENTARES) *COLETADO CAIXA*	SINAPI	H	0,11731560	0,04	0,00
00037370	ALIMENTACAO (ENCARGOS COMPLEMENTARES) *COLETADO CAIXA*	SINAPI	H	0,11731560	1,62	0,19

00037371	TRANSPORTE (ENCARGOS COMPLEMENTARES) *COLETADO CAIXA*	SINAPI	H	0,11731560	0,58	0,07
00037372	EXAMES (ENCARGOS COMPLEMENTARES) *COLETADO CAIXA*	SINAPI	H	0,11731560	0,09	0,01
TOTAL GERAL:						0,27

MAO DE OBRA	FONTE	UNID	COEFICIENTE	PREÇO UNITÁRIO	TOTAL	
00002696	ENCANADOR OU BOMBEIRO HIDRAULICO	SINAPI	H	0,05865780	9,70	0,57
00000246	AUXILIAR DE ENCANADOR OU BOMBEIRO HIDRAULICO	SINAPI	H	0,05865780	7,29	0,43
TOTAL MAO DE OBRA:						1,00

MATERIAL	FONTE	UNID	COEFICIENTE	PREÇO UNITÁRIO	TOTAL	
00003767	LIXA EM FOLHA PARA PAREDE OU MADEIRA, NUMERO 120 (COR VERMELHA)	SINAPI	UN	0,01270919	0,55	0,01
00000010	BALDE PLASTICO CAP 10L	SINAPI	UN	0,00034022	5,26	0,00
00012895	CAPACETE PLASTICO RIGIDO	SINAPI	UN	0,00161896	8,89	0,01
00020083	SOLUCAO LIMPADORA PARA PVC, FRASCO COM 1000 CM3	SINAPI	UN	0,00782104	27,85	0,22
00003500	JOELHO PVC SOLD 45G P/ AGUA FRIA PRED 25 MM	SINAPI	UN	0,97762992	0,80	0,78
00012893	BOTA COURO SOLADO DE BORRACHA VULCANIZADA	SINAPI	PAR	0,00161896	25,23	0,04
00002709	TEM PROCESSO DE DESATIVACAO! ENXADA ESTREITA DE *240 X 230* MM, SEM CABO	SINAPI	UN	0,00034022	18,00	0,01
00000122	ADESIVO PLASTICO PARA PVC, FRASCO COM 850 GR	SINAPI	UN	0,00684341	32,07	0,22
00012892	LUVA RASPA DE COURO, CANO CURTO	SINAPI	PAR	0,00161896	6,75	0,01
00002711	CARRO-DE-MAO CACAMBA METALICA E PNEU MACICO	SINAPI	UN	0,00034022	105,68	0,04
00012894	CAPA P/ CHUVA	SINAPI	UN	0,00161896	21,03	0,03
TOTAL MATERIAL:						1,37
VALOR COM ENCARGOS:						2,66
VALOR BDI (24.52%):						0,65
VALOR COM BDI:						3,31

15.1.1. 09.90.15 (E) - PATCH PAINEL 19" - 24 PORTAS - CATEGORIA 6 (UN)

MATERIAL	FONTE	UNID	COEFICIENTE	PREÇO UNITÁRIO	TOTAL	
65005	PATCH PANEL - 24 PORTAS	SIURB	Un	0,97997775	181,30	177,67
TOTAL MATERIAL:						177,67
VALOR COM ENCARGOS:						177,67
VALOR BDI (24.52%):						43,56
VALOR COM BDI:						221,23

15.1.2. S00521 - PATCH PAINEL 19" - 48 PORTAS - CATEGORIA 6 (un)

MATERIAL	FONTE	UNID	COEFICIENTE	PREÇO UNITÁRIO	TOTAL	
101707	Path panel 48 portas cat. 5e	ORSE	un	0,97999998	880,00	862,40
TOTAL MATERIAL:						862,40
VALOR COM ENCARGOS:						862,40
VALOR BDI (24.52%):						211,46
VALOR COM BDI:						1.073,86

15.1.3. 09.90.17 (E) - SWITCH - 24 PORTAS - INSTALADO (UN)

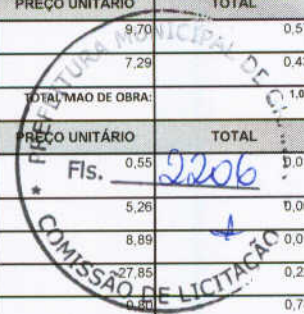
MATERIAL	FONTE	UNID	COEFICIENTE	PREÇO UNITÁRIO	TOTAL	
65007	SWITCH PARA RACK - 24 PORTAS	SIURB	Un	0,98018338	235,66	230,99
TOTAL MATERIAL:						230,99
VALOR COM ENCARGOS:						230,99
VALOR BDI (24.52%):						56,64
VALOR COM BDI:						287,63

15.1.4. S04291 - Switch 48 portas (fornecimento) (un)

MATERIAL	FONTE	UNID	COEFICIENTE	PREÇO UNITÁRIO	TOTAL	
103320	Switch 48 portas	ORSE	Un	0,97999046	944,05	925,16
TOTAL MATERIAL:						925,16
VALOR COM ENCARGOS:						925,16
VALOR BDI (24.52%):						226,85
VALOR COM BDI:						1.152,01

15.1.5. 111127 - BLOCO 110 PARA RACK 19" 100 PARES (un)

MATERIAL	FONTE	UNID	COEFICIENTE	PREÇO UNITÁRIO	TOTAL	
111127	Bloco de conexão "idc" 110 - 100 pares	ORSE	un	1,00000000	52,61	52,61
TOTAL MATERIAL:						52,61
VALOR COM ENCARGOS:						51,55
VALOR BDI (24.52%):						12,64
VALOR COM BDI:						64,19



[Handwritten signatures and marks]

15.1.6. 09.90.21 (E) - GUIA DE CABO SIMPLES (UN)

MATERIAL	FORNECEDOR	FORTE	UNID	COEFICIENTE	PREÇO UNITÁRIO	TOTAL
65010	GUIA ORGANIZADORA DE CABOS - FECHADO - 1U	SIURB	Un	0.97950657	14,64	14,34
TOTAL MATERIAL:						14,34
VALOR COM ENCARGOS:						14,34
VALOR BDI (24.52%):						3,52
VALOR COM BDI:						17,86

15.1.7. COMP173 - GUIA DE CABOS VERTICAL,FECHADO (UN)

OUTRAS	FORTE	UNID	COEFICIENTE	PREÇO UNITÁRIO	TOTAL
COMP173	GUIA DE CABOS VERTICAL,FECHADO	null	UN	1.00000000	21,37
TOTAL OUTRAS:					21,37
VALOR COM ENCARGOS:					21,37
VALOR BDI (24.52%):					5,24
VALOR COM BDI:					26,61

15.1.8. COMP173 - GUIA DE CABOS VERTICAL (UN)

OUTRAS	FORTE	UNID	COEFICIENTE	PREÇO UNITÁRIO	TOTAL
COMP173	GUIA DE CABOS VERTICAL	null	UN	1.00000000	21,37
TOTAL OUTRAS:					21,37
VALOR COM ENCARGOS:					21,37
VALOR BDI (24.52%):					5,24
VALOR COM BDI:					26,61

15.1.9. COMP174 - GUIA DE CABOS SUPERIOR,FECHADO (UN)

OUTRAS	FORTE	UNID	COEFICIENTE	PREÇO UNITÁRIO	TOTAL
COMP174	GUIA DE CABOS SUPERIOR,FECHADO	null	UN	1.00000000	21,37
TOTAL OUTRAS:					21,37
VALOR COM ENCARGOS:					21,37
VALOR BDI (24.52%):					5,24
VALOR COM BDI:					26,61

15.1.10. C0938 - PERFIL DE MONTAGEM (UN)

SERVICO	FORTE	UNID	COEFICIENTE	PREÇO UNITÁRIO	TOTAL
10867	CORTE DE PERFIL METALICO I DE 10"X4"X5/8"	SEINFRA	UN	0.97976626	29,16
TOTAL SERVICO:					28,57
VALOR COM ENCARGOS:					28,57
VALOR BDI (24.52%):					7,01
VALOR COM BDI:					35,58

15.1.11. C4568 - ANEL ORGANIZADOR DE CABOS (UN)

MAO DE OBRA	FORTE	UNID	COEFICIENTE	PREÇO UNITÁRIO	TOTAL
342	AJUDANTE DE ELETRICISTA	SEINFRA	H	0.24496745	14,52
TOTAL MAO DE OBRA:					3,56
MATERIAL	FORTE	UNID	COEFICIENTE	PREÇO UNITÁRIO	TOTAL
18448	ORGANIZADOR DE CABOS HORIZONTAL, ABERTO, PADRÃO RACK 19"	SEINFRA	UN	0.97986979	39,59
TOTAL MATERIAL:					38,79
VALOR COM ENCARGOS:					42,35
VALOR BDI (24.52%):					10,38
VALOR COM BDI:					52,73

15.1.12. I11098 - BANDEJA DESLIZANTE PERFURADA (un)

MATERIAL	FORTE	UNID	COEFICIENTE	PREÇO UNITÁRIO	TOTAL
I11098	Bandeja para rack 19", deslizante, perfurada, 400mm de profundidade	ORSE	un	1.00000000	119,50
TOTAL MATERIAL:					119,50
VALOR COM ENCARGOS:					117,11
VALOR BDI (24.52%):					28,72
VALOR COM BDI:					145,83

15.1.13. ST 60.40.0150 (I) - KIT PÉS NIVELADORES (un)

GERAL	FORTE	UNID	COEFICIENTE	PREÇO UNITÁRIO	TOTAL
EVE000050	3% incidente sobre mao de obra direta com Encargos Sociais para cobrir despesas de EPI e ferramentas (+ 3.0%)	SCO	%	1.00000000	1,73
TOTAL GERAL:					1,78
MAO DE OBRA	FORTE	UNID	COEFICIENTE	PREÇO UNITÁRIO	TOTAL

MOD000950	Eletricista - instalacao eletrica predial e industrial comum	SCO	h	0,86090466	12,37	10,65
				TOTAL MAO DE OBRA:		10,65
				VALOR COM ENCARGOS:		12,75
				VALOR BDI (24.52%):		3,13
				VALOR COM BDI:		15,88

15.2.1. C0543 - CABO UTP CATEGORIA 5E (M)

MAO DE OBRA		FONTES	UNID	COEFICIENTE	PREÇO UNITÁRIO	TOTAL
10042	AJUDANTE DE ELETRICISTA	SEINFRA	H	0,24465603	14,52	3,55
12312	ELETRICISTA	SEINFRA	H	0,24465603	18,07	4,42
				TOTAL MAO DE OBRA:		7,97
MATERIAL		FONTES	UNID	COEFICIENTE	PREÇO UNITÁRIO	TOTAL
10361	CABO LOGICO 4 PARES, CAT.5 - UTP (100 MBPS)	SEINFRA	M	0,99819651	1,86	1,86
				TOTAL MATERIAL:		1,86
				VALOR COM ENCARGOS:		9,83
				VALOR BDI (24.52%):		2,41
				VALOR COM BDI:		12,24

15.2.2. C4533 - CABO UTP-6 (24AWG) (M)

MAO DE OBRA		FONTES	UNID	COEFICIENTE	PREÇO UNITÁRIO	TOTAL
10042	AJUDANTE DE ELETRICISTA	SEINFRA	H	0,24480517	14,52	3,55
12312	ELETRICISTA	SEINFRA	H	0,24480517	18,07	4,42
				TOTAL MAO DE OBRA:		7,97
MATERIAL		FONTES	UNID	COEFICIENTE	PREÇO UNITÁRIO	TOTAL
10368	CABO LÓGICO 4 PARES, CAT. 6 - UTP	SEINFRA	M	0,97922060	2,36	2,31
				TOTAL MATERIAL:		2,31
				VALOR COM ENCARGOS:		10,29
				VALOR BDI (24.52%):		2,52
				VALOR COM BDI:		12,81

15.2.3. C0544 - CABO COAXIAL (M)

MAO DE OBRA		FONTES	UNID	COEFICIENTE	PREÇO UNITÁRIO	TOTAL
10042	AJUDANTE DE ELETRICISTA	SEINFRA	H	0,24489469	14,52	3,56
12312	ELETRICISTA	SEINFRA	H	0,24489469	18,07	4,43
				TOTAL MAO DE OBRA:		7,99
MATERIAL		FONTES	UNID	COEFICIENTE	PREÇO UNITÁRIO	TOTAL
10362	CABO LOGICO/VIDEO COAXIAL 50 (OHMS)	SEINFRA	M	0,99917031	1,40	1,40
				TOTAL MATERIAL:		1,40
				VALOR COM ENCARGOS:		9,38
				VALOR BDI (24.52%):		2,30
				VALOR COM BDI:		11,68

15.2.4. 09.90.31 (E) - CABO DE CONEXÕES - PATCH CORD CATEGORIA 6 - 2,5 METROS (UN)

MATERIAL		FONTES	UNID	COEFICIENTE	PREÇO UNITÁRIO	TOTAL
65031	PATCH CORD RJ-45 - 1,50M	SIURB	Un	0,97869281	7,51	7,35
				TOTAL MATERIAL:		7,35
				VALOR COM ENCARGOS:		7,35
				VALOR BDI (24.52%):		1,80
				VALOR COM BDI:		9,15

15.3.2. 104887 - Plugue para tomada, tipo macho, 2P 10A (un)

MATERIAL		FONTES	UNID	COEFICIENTE	PREÇO UNITÁRIO	TOTAL
104887	Plugue para tomada, tipo macho, 2P 10A	ORSE	un	1,00000000	1,70	1,70
				TOTAL MATERIAL:		1,70
				VALOR COM ENCARGOS:		1,66
				VALOR BDI (24.52%):		0,41
				VALOR COM BDI:		2,07

15.4.1. C4174 - TOMADA MODULAR RJ-45 CATEGORIA 6 (UN)

MAO DE OBRA		FONTES	UNID	COEFICIENTE	PREÇO UNITÁRIO	TOTAL
10042	AJUDANTE DE ELETRICISTA	SEINFRA	H	0,36260088	14,52	5,26
12312	ELETRICISTA	SEINFRA	H	0,36260088	18,07	6,55
				TOTAL MAO DE OBRA:		11,81
MATERIAL		FONTES	UNID	COEFICIENTE	PREÇO UNITÁRIO	TOTAL

17982	TOMADA PARA LÓGICA RJ45, 8 FIOS, CAT-5E, COMPLETA (ESPELHO 4"x4" C/ SUPORTE + 1 CONECTOR, EXCETO CAIXA 4"x4")	SEINFRA	UN	0.98000237	33,86	33,18	
						TOTAL MATERIAL:	33,18
						VALOR COM ENCARGOS:	45,00
						VALOR BDI (24.52%):	11,03
						VALOR COM BDI:	56,03

15.4.2. I03878 - PLACA 2X4" 1 MODULO RJ-45 (un)

MATERIAL	FORNTE	UNID	COEFICIENTE	PREÇO UNITÁRIO	TOTAL	
I03878	Placa PVC 4x4" com saída para 3 RJ45	ORSE	un	1,00000000	7,31	
TOTAL MATERIAL:						7,31
VALOR COM ENCARGOS:						6,77
VALOR BDI (24.52%):						1,66
VALOR COM BDI:						8,43

15.4.3. I03878 - PLACA 2X4" 2 MODULO RJ-45 (un)

MATERIAL	FORNTE	UNID	COEFICIENTE	PREÇO UNITÁRIO	TOTAL	
I03878	Placa PVC 4x4" com saída para 3 RJ45	ORSE	un	1,00000000	7,31	
TOTAL MATERIAL:						7,31
VALOR COM ENCARGOS:						6,77
VALOR BDI (24.52%):						1,66
VALOR COM BDI:						8,43

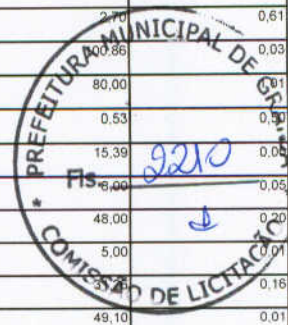
15.4.4. S10725 - CONECTOR DE TV TIPO F (COAXIAL) (un)

MAO DE OBRA	FORNTE	UNID	COEFICIENTE	PREÇO UNITÁRIO	TOTAL	
I00049	Cabista para instalação telefônica	ORSE	h	0,98186507	9,20	
TOTAL MAO DE OBRA:						9,20
MATERIAL	FORNTE	UNID	COEFICIENTE	PREÇO UNITÁRIO	TOTAL	
I128955	Capacete plastico rigido	ORSE	un	0,00058912	10,54	
I00158	Almoço (Participação do empregador)	ORSE	un	0,09995386	4,50	
I11240	Alicate com isolamento	ORSE	un	0,00019637	17,95	
I128925	Luva raspa de couro, cano curto	ORSE	par	0,00225829	8,00	
I00941	Fardamento	ORSE	un	0,00147280	48,00	
I128945	Capa p/ chuva	ORSE	un	0,00019637	24,92	
I01651	Óculos branco proteção	ORSE	pr	0,00078549	5,00	
I11241	Alicate volt-ampermetro	ORSE	un	0,00019637	49,10	
I10599	Protetor solar fps 30	ORSE	un	0,00176736	31,26	
I128935	Bota couro solado de borracha vulcanizada	ORSE	par	0,00068731	29,90	
I11242	Chave inglesa 12"	ORSE	un	0,00009819	33,50	
I10097	Conector BNC de solda p/CFTV	ORSE	un	0,98186507	1,60	
I02378	Vale transporte	ORSE	un	0,06421398	2,70	
I10596	Protetor auricular	ORSE	un	0,00441839	1,60	
I0492	Cesta Básica	ORSE	un	0,00441839	80,00	
I0579	Chave de fenda chata 30 cm	ORSE	un	0,00019637	12,99	
TOTAL MATERIAL:						2,74
SERVICO	FORNTE	UNID	COEFICIENTE	PREÇO UNITÁRIO	TOTAL	
I10761	Refeição - café da manhã (café com leite e dois pães com manteiga)	ORSE	un	0,09995386	2,50	
I10362	Seguro de vida e acidente em grupo	ORSE	un	0,00441839	5,65	
I10517	Exames admissionais/demissionais (checkup)	ORSE	cj	0,00039275	197,00	
TOTAL SERVICOS:						0,36
VALOR COM ENCARGOS:						12,45
VALOR BDI (24.52%):						3,05
VALOR COM BDI:						15,50

15.4.5. S07841 - CENTRAL PABX 50/300 (un)

MAO DE OBRA	FORNTE	UNID	COEFICIENTE	PREÇO UNITÁRIO	TOTAL	
I00049	Cabista para instalação telefônica	ORSE	h	1,40763206	9,37	
I061115	Servente	ORSE	h	1,40763206	6,63	
TOTAL MAO DE OBRA:						22,53
MATERIAL	FORNTE	UNID	COEFICIENTE	PREÇO UNITÁRIO	TOTAL	
I128955	Capacete plastico rigido	ORSE	un	0,00168916	10,54	
I00158	Almoço (Participação do empregador)	ORSE	un	0,28659388	4,50	
I11240	Alicate com isolamento	ORSE	un	0,00028153	17,95	
I128945	Capa p/ chuva	ORSE	un	0,00056306	24,92	
I04728	Talhadeira chata 10"	ORSE	un	0,00042229	6,89	

I128935	Bota couro solado de borracha vulcanizada	ORSE	par	0,00211145	29,90	0,06
I11242	Chave inglesa 12"	ORSE	un	0,00014076	33,50	0,00
I02378	Vale transporte	ORSE	un	0,22451732	2,70	0,61
I027115	Carro-de-mao cacamba metalica e pneu macico	ORSE	un	0,00028153	200,86	0,03
I10492	Cesta Básica	ORSE	un	0,01266868	80,00	0,01
I119025	Cabo telefonico s/ blindagem int cci 2 pares	ORSE	m	0,93842137	0,53	0,50
I04729	Marreta 1 kg com cabo	ORSE	un	0,00014076	15,39	0,05
I128925	Luva raspa de couro, cano curto	ORSE	par	0,00647510	15,00	0,05
I00941	Fardamento	ORSE	un	0,00422290	48,00	0,20
I01651	Óculos branco proteção	ORSE	pr	0,00225222	5,00	0,01
I10599	Protetor solar fps 30	ORSE	un	0,00506748	3,50	0,18
I11241	Alicate volt-amperimetro	ORSE	un	0,00028153	49,10	0,01
I07549	Central PABX hibrida, capacidade 16 linhas e 40 ramais, mod.Impacta 94, Intelbrás ou similar	ORSE	un	0,93842137	5158,93	4841,25
I10596	Protetor auricular	ORSE	un	0,01266868	1,60	0,02
I10579	Chave de fenda chata 30 cm	ORSE	un	0,00028153	12,99	0,00
I10788	Pá quadrada	ORSE	un	0,00028153	17,29	0,00
TOTAL MATERIAL:						4845,24



SERVICO	FONTES	UNID	COEFICIENTE	PREÇO UNITÁRIO	TOTAL	
I10761	Refeição - café da manhã (café com leite e dois pães com manteiga)	ORSE	un	0,28659388	2,50	0,72
I10517	Exames admissionais/demissionais (checkup)	ORSE	cj	0,00112610	197,00	0,22
I10362	Seguro de vida e acidente em grupo	ORSE	un	0,01266868	5,65	0,07

TOTAL SERVICOS:		1,01
VALOR COM ENCARGOS:		4.869,14
VALOR BDI (24.52%):		1.193,91
VALOR COM BDI:		6.063,05

15.4.6. C1928 - PLACA 2X4"PARA TV/SAT (UN)

MAO DE OBR	FONTES	UNID	COEFICIENTE	PREÇO UNITÁRIO	TOTAL	
I0042	AJUDANTE DE ELETRICISTA	SEINFRA	H	0,04894401	14,52	0,71
I2312	ELETRICISTA	SEINFRA	H	0,04894401	18,07	0,88

TOTAL MAO DE OBR:		1,59
VALOR COM ENCARGOS:		4,15
VALOR BDI (24.52%):		1,02
VALOR COM BDI:		5,17

MATERIAL	FONTES	UNID	COEFICIENTE	PREÇO UNITÁRIO	TOTAL	
I1105	ESPELHO 4"X2" OU 3"X3"	SEINFRA	UN	0,97888015	2,61	2,55

TOTAL MATERIAL:		2,55
VALOR COM ENCARGOS:		4,15
VALOR BDI (24.52%):		1,02
VALOR COM BDI:		5,17

15.5.1. 83446 - CAIXA DE PASSAGEM EM ALVENARIA 30X30X12 COM TAMPA DE FERRO FUNDIDO (UN)

GERAL	FONTES	UNID	COEFICIENTE	PREÇO UNITÁRIO	TOTAL	
00037373	SEGURO (ENCARGOS COMPLEMENTARES) *COLETADO CAIXA*	SINAPI	H	6,05586675	0,04	0,24
00037370	ALIMENTACAO (ENCARGOS COMPLEMENTARES) *COLETADO CAIXA*	SINAPI	H	6,05586675	1,62	9,81
00037371	TRANSPORTE (ENCARGOS COMPLEMENTARES) *COLETADO CAIXA*	SINAPI	H	6,05586675	0,58	3,51
00037372	EXAMES (ENCARGOS COMPLEMENTARES) *COLETADO CAIXA*	SINAPI	H	6,05586675	0,09	0,55

TOTAL GERAL:		14,11
---------------------	--	--------------

MAO DE OBR	FONTES	UNID	COEFICIENTE	PREÇO UNITÁRIO	TOTAL	
00005111	SERVENTE	SINAPI	H	4,40591062	6,63	29,21
00004750	PEDREIRO	SINAPI	H	1,84995613	9,70	16,00

TOTAL MAO DE OBR:		45,21
--------------------------	--	--------------

MATERIAL	FONTES	UNID	COEFICIENTE	PREÇO UNITÁRIO	TOTAL	
00000010	BALDE PLASTICO CAP 10L	SINAPI	UN	0,01756201	5,26	0,09
00012895	CAPACETE PLASTICO RIGIDO	SINAPI	UN	0,08357096	8,89	0,74
00001379	CIMENTO PORTLAND COMPOSTO CP II-32	SINAPI	KG	18,18931926	0,50	9,09
00004721	PEDRA BRITADA N. 1 (9,5 a 19 MM) POSTO PEDREIRA/FORNECEDOR, SEM FRETE	SINAPI	M3	0,03587075	45,00	1,61
00000370	AREIA MEDIA - POSTO JAZIDA/FORNECEDOR (SEM FRETE)	SINAPI	M3	0,06417424	42,50	2,73
00007258	TUJOLO CERAMICO MACICO *5 X 10 X 20* CM	SINAPI	UN	59,43733811	0,25	14,86
00012893	BOTA COURO SOLADO DE BORRACHA VULCANIZADA	SINAPI	PAR	0,08357096	25,23	2,11
00002709	ITEM EM PROCESSO DE DESATIVACAO! ENXADA ESTREITA DE *240 X 230* MM, SEM CABO	SINAPI	UN	0,01756201	18,00	0,32
00000039	ACO CA-60, 5,0 MM, VERGALHAO	SINAPI	KG	2,11883103	3,69	7,82
00001106	CAL HIDRATADA, DE 1A. QUALIDADE, PARA ARGAMASSA	SINAPI	KG	2,95771516	0,73	2,16
00012892	LUVA RASPA DE COURO, CANO CURTO	SINAPI	PAR	0,08357096	6,75	0,56
00002711	CARRO-DE-MAO CACAMBA METALICA E PNEU MACICO	SINAPI	UN	0,01756201	105,68	1,86
00012894	CAPA P/ CHUVA	SINAPI	UN	0,08357096	21,03	1,78

Handwritten signatures and initials in blue ink are present at the bottom of the page, including a large signature on the left and initials on the right.

TOTAL MATERIAL:	46,71
VALOR COM ENCARGOS:	105,89
VALOR BDI (24.52%):	25,96
VALOR COM BDI:	131,85

15.5.2. 83387 - CAIXA DE PASSAGEM PVC 4X2" - FORNECIMENTO E INSTALACAO (UN)

GERAL	DESCRICOES	FONTE	UNID	COEFICIENTE	PREÇO UNITÁRIO	TOTAL
00017373	SEGURO (ENCARGOS COMPLEMENTARES) *COLETADO CAIXA*	SINAPI	H	0,29343330	0,04	0,01
00037370	ALIMENTACAO (ENCARGOS COMPLEMENTARES) *COLETADO CAIXA*	SINAPI	H	0,29343330	1,62	0,48
00037371	TRANSPORTE (ENCARGOS COMPLEMENTARES) *COLETADO CAIXA*	SINAPI	H	0,29343330	0,58	0,17
00037372	EXAMES (ENCARGOS COMPLEMENTARES) *COLETADO CAIXA*	SINAPI	H	0,29343330	0,09	0,03
TOTAL GERAL:						0,69

MAO DE OBRA	DESCRICOES	FONTE	UNID	COEFICIENTE	PREÇO UNITÁRIO	TOTAL
00002436	ELETRICISTA	SINAPI	H	0,14671665	9,70	1,42
00000247	AUXILIAR DE ELETRICISTA	SINAPI	H	0,14671665	8,80	1,29
TOTAL MAO DE OBRA:						2,71

MATERIAL	DESCRICOES	FONTE	UNID	COEFICIENTE	PREÇO UNITÁRIO	TOTAL
00001872	CAIXA PVC 4" X 2" P/ ELETRODUTO "	SINAPI	UN	0,97811100	1,38	1,35
00000010	BALDE PLASTICO CAP 10L	SINAPI	UN	0,00085096	5,26	0,00
00012895	CAPACETE PLASTICO RIGIDO	SINAPI	UN	0,00404938	8,89	0,04
00012893	BOTA COURO SOLADO DE BORRACHA VULCANIZADA	SINAPI	PAR	0,00404938	25,23	0,10
00002709	ITEM PROCESSO DE DESATIVACAO! ENXADA ESTREITA DE *240 X 230* MM, SEM CABO	SINAPI	UN	0,00085096	18,00	0,02
00012892	LUVA RASPA DE COURO, CANO CURTO	SINAPI	PAR	0,00404938	6,75	0,03
00002711	CARRO-DE-MAO CACAMBA METALICA E PNEU MACICO	SINAPI	UN	0,00085096	105,68	0,09
00012894	CAPA P/ CHUVA	SINAPI	UN	0,00404938	21,03	0,09

TOTAL MATERIAL:	1,72
VALOR COM ENCARGOS:	5,16
VALOR BDI (24.52%):	1,27
VALOR COM BDI:	6,43

15.6.1. 72935 - ELETRODUTO DE PVC FLEXIVEL 1",INCLUSIVE CONEXÕES (M)

GERAL	DESCRICOES	FONTE	UNID	COEFICIENTE	PREÇO UNITÁRIO	TOTAL
00037373	SEGURO (ENCARGOS COMPLEMENTARES) *COLETADO CAIXA*	SINAPI	H	0,29343806	0,04	0,01
00037370	ALIMENTACAO (ENCARGOS COMPLEMENTARES) *COLETADO CAIXA*	SINAPI	H	0,29343806	1,62	0,48
00037371	TRANSPORTE (ENCARGOS COMPLEMENTARES) *COLETADO CAIXA*	SINAPI	H	0,29343806	0,58	0,17
00037372	EXAMES (ENCARGOS COMPLEMENTARES) *COLETADO CAIXA*	SINAPI	H	0,29343806	0,09	0,03
TOTAL GERAL:						0,69

MAO DE OBRA	DESCRICOES	FONTE	UNID	COEFICIENTE	PREÇO UNITÁRIO	TOTAL
00002436	ELETRICISTA	SINAPI	H	0,14671903	9,70	1,42
00000247	AUXILIAR DE ELETRICISTA	SINAPI	H	0,14671903	8,80	1,29
TOTAL MAO DE OBRA:						2,71

MATERIAL	DESCRICOES	FONTE	UNID	COEFICIENTE	PREÇO UNITÁRIO	TOTAL
00000010	BALDE PLASTICO CAP 10L	SINAPI	UN	0,00085098	5,26	0,00
00012895	CAPACETE PLASTICO RIGIDO	SINAPI	UN	0,00404944	8,89	0,04
00002688	ELETRODUTO PVC FLEXIVEL CORRUGADO 25MM TIPO TIGREFLEX OU EQUIV	SINAPI	M	0,97812685	1,84	1,80
00012893	BOTA COURO SOLADO DE BORRACHA VULCANIZADA	SINAPI	PAR	0,00404944	25,23	0,10
00002709	ITEM PROCESSO DE DESATIVACAO! ENXADA ESTREITA DE *240 X 230* MM, SEM CABO	SINAPI	UN	0,00085098	18,00	0,02
00012892	LUVA RASPA DE COURO, CANO CURTO	SINAPI	PAR	0,00404944	6,75	0,03
00002711	CARRO-DE-MAO CACAMBA METALICA E PNEU MACICO	SINAPI	UN	0,00085098	105,68	0,09
00012894	CAPA P/ CHUVA	SINAPI	UN	0,00404944	21,03	0,09

TOTAL MATERIAL:	2,17
VALOR COM ENCARGOS:	5,61
VALOR BDI (24.52%):	1,38
VALOR COM BDI:	6,99

15.6.2. 72934 - ELETRODUTO DE PVC FLEXIVEL 3/4",INCLUSIVE CONEXÕES (M)

GERAL	DESCRICOES	FONTE	UNID	COEFICIENTE	PREÇO UNITÁRIO	TOTAL
00037373	SEGURO (ENCARGOS COMPLEMENTARES) *COLETADO CAIXA*	SINAPI	H	0,23434684	0,04	0,01
00037370	ALIMENTACAO (ENCARGOS COMPLEMENTARES) *COLETADO CAIXA*	SINAPI	H	0,23434684	1,62	0,38
00037371	TRANSPORTE (ENCARGOS COMPLEMENTARES) *COLETADO CAIXA*	SINAPI	H	0,23434684	0,58	0,14
00037372	EXAMES (ENCARGOS COMPLEMENTARES) *COLETADO CAIXA*	SINAPI	H	0,23434684	0,09	0,02
TOTAL GERAL:						0,55

MAO DE OBRA		FONTE	UNID	COEFICIENTE	PREÇO UNITÁRIO	TOTAL
00002436	ELETRICISTA	SINAPI	H	0,11717342	9,70	1,14
00000247	AUXILIAR DE ELETRICISTA	SINAPI	H	0,11717342	8,80	1,03
TOTAL MAO DE OBRA:						2,17
MATERIAL		FONTE	UNID	COEFICIENTE	PREÇO UNITÁRIO	TOTAL
00000010	BALDE PLASTICO CAP 10L	SINAPI	UN	0,00067960	5,26	0,00
00012895	CAPACETE PLASTICO RIGIDO	SINAPI	UN	0,00323398	8,89	0,03
00002689	ELETRODUTO PVC FLEXIVEL CORRUGADO 20MM TIPO TIGREFLEX OU EQUIV	SINAPI	M	0,97644514	1,40	1,37
00012893	BOTA COURO SOLADO DE BORRACHA VULCANIZADA	SINAPI	PAR	0,00323398	25,23	0,08
00002709	ITEM PROCESSO DE DESATIVACAO! ENXADA ESTREITA DE *240 X 230* MM, SEM CABO	SINAPI	UN	0,00067960	18,00	0,01
00012892	LUVA RASPA DE COURO, CANO CURTO	SINAPI	PAR	0,00323398	6,75	0,02
00002711	CARRO-DE-MAO CACAMBA METALICA E PNEU MACICO	SINAPI	UN	0,00067960	105,68	0,07
00012894	CAPA P/ CHUVA	SINAPI	UN	0,00323398	21,03	0,01
TOTAL MATERIAL:						1,66
VALOR COM ENCARGOS:						4,41
VALOR BDI (24.52%):						1,08
VALOR COM BDI:						5,49



15.6.3. 72936 - ELETRODUTO DE PVC FLEXIVEL 1 1/2", INCLUSIVE CONEXÕES (M)

GERAL		FONTE	UNID	COEFICIENTE	PREÇO UNITÁRIO	TOTAL
00037373	SEGURO (ENCARGOS COMPLEMENTARES) *COLETADO CAIXA*	SINAPI	H	0,39171192	0,04	0,02
00037370	ALIMENTACAO (ENCARGOS COMPLEMENTARES) *COLETADO CAIXA*	SINAPI	H	0,39171192	1,62	0,63
00037371	TRANSPORTE (ENCARGOS COMPLEMENTARES) *COLETADO CAIXA*	SINAPI	H	0,39171192	0,58	0,23
00037372	EXAMES (ENCARGOS COMPLEMENTARES) *COLETADO CAIXA*	SINAPI	H	0,39171192	0,09	0,04
TOTAL GERAL:						0,92
MAO DE OBRA		FONTE	UNID	COEFICIENTE	PREÇO UNITÁRIO	TOTAL
00002436	ELETRICISTA	SINAPI	H	0,19585596	9,70	1,90
00000247	AUXILIAR DE ELETRICISTA	SINAPI	H	0,19585596	8,80	1,72
TOTAL MAO DE OBRA:						3,62
MATERIAL		FONTE	UNID	COEFICIENTE	PREÇO UNITÁRIO	TOTAL
00002690	ELETRODUTO PVC FLEXIVEL CORRUGADO 32MM TIPO TIGREFLEX OU EQUIV	SINAPI	M	0,97927980	2,72	2,66
00000010	BALDE PLASTICO CAP 10L	SINAPI	UN	0,00113596	5,26	0,01
00012895	CAPACETE PLASTICO RIGIDO	SINAPI	UN	0,00540562	8,89	0,05
00012893	BOTA COURO SOLADO DE BORRACHA VULCANIZADA	SINAPI	PAR	0,00540562	25,23	0,14
00002709	ITEM PROCESSO DE DESATIVACAO! ENXADA ESTREITA DE *240 X 230* MM, SEM CABO	SINAPI	UN	0,00113596	18,00	0,02
00012892	LUVA RASPA DE COURO, CANO CURTO	SINAPI	PAR	0,00540562	6,75	0,04
00002711	CARRO-DE-MAO CACAMBA METALICA E PNEU MACICO	SINAPI	UN	0,00113596	105,68	0,12
00012894	CAPA P/ CHUVA	SINAPI	UN	0,00540562	21,03	0,11
TOTAL MATERIAL:						3,15
VALOR COM ENCARGOS:						7,75
VALOR BDI (24.52%):						1,90
VALOR COM BDI:						9,65

15.6.4. 72309 - ELETRODUTO DE FERRO GALVANIZADO 1", INCLUSIVE CONEXÕES (M)

GERAL		FONTE	UNID	COEFICIENTE	PREÇO UNITÁRIO	TOTAL
00037373	SEGURO (ENCARGOS COMPLEMENTARES) *COLETADO CAIXA*	SINAPI	H	0,97991252	0,04	0,04
00037370	ALIMENTACAO (ENCARGOS COMPLEMENTARES) *COLETADO CAIXA*	SINAPI	H	0,97991252	1,62	1,59
00037371	TRANSPORTE (ENCARGOS COMPLEMENTARES) *COLETADO CAIXA*	SINAPI	H	0,97991252	0,58	0,57
00037372	EXAMES (ENCARGOS COMPLEMENTARES) *COLETADO CAIXA*	SINAPI	H	0,97991252	0,09	0,09
TOTAL GERAL:						2,29
MAO DE OBRA		FONTE	UNID	COEFICIENTE	PREÇO UNITÁRIO	TOTAL
00002436	ELETRICISTA	SINAPI	H	0,48995626	9,70	4,75
00000247	AUXILIAR DE ELETRICISTA	SINAPI	H	0,48995626	8,80	4,31
TOTAL MAO DE OBRA:						9,06
MATERIAL		FONTE	UNID	COEFICIENTE	PREÇO UNITÁRIO	TOTAL
00000010	BALDE PLASTICO CAP 10L	SINAPI	UN	0,00284174	5,26	0,01
00012895	CAPACETE PLASTICO RIGIDO	SINAPI	UN	0,01352280	8,89	0,12
00012893	BOTA COURO SOLADO DE BORRACHA VULCANIZADA	SINAPI	PAR	0,01352280	25,23	0,34
00002709	ITEM PROCESSO DE DESATIVACAO! ENXADA ESTREITA DE *240 X 230* MM, SEM CABO	SINAPI	UN	0,00284174	18,00	0,05
00012892	LUVA RASPA DE COURO, CANO CURTO	SINAPI	PAR	0,01352280	6,75	0,09
00021136	ELETRODUTO FERRO GALV OU ZINCADO ELETROLIT LEVE PAREDE 0,90MM - 1" NBR 13057	SINAPI	M	1,02890814	6,43	6,62

00002711	CARRO-DE-MAO CACAMBA METALICA E PNEU MACICO	SINAPI	UN	0,00284174	105,68	0,30
00012894	CAPA P/ CHUVA	SINAPI	UN	0,01352280	21,03	0,28
					TOTAL MATERIAL:	7,81
					VALOR COM ENCARGOS:	19,34
					VALOR BDI (24,52%):	4,74
					VALOR COM BDI:	24,08

15.6.5. 72312 - ELETRODUTO DE FERRO GALVANIZADO 2 1/2", INCLUSIVE CONEXÕES (M)

GERAL	FONTE	UNID	COEFICIENTE	PREÇO UNITÁRIO	TOTAL	
00037373	SEGURO (ENCARGOS COMPLEMENTARES) *COLETADO CAIXA*	SINAPI	H	1,95982244	0,08	
00037370	ALIMENTACAO (ENCARGOS COMPLEMENTARES) *COLETADO CAIXA*	SINAPI	H	1,95982244	3,76	
00037371	TRANSPORTE (ENCARGOS COMPLEMENTARES) *COLETADO CAIXA*	SINAPI	H	1,95982244	1,74	
00037372	EXAMES (ENCARGOS COMPLEMENTARES) *COLETADO CAIXA*	SINAPI	H	1,95982244	0,18	
					TOTAL GERAL:	4,57

MAO DE OBRA	FONTE	UNID	COEFICIENTE	PREÇO UNITÁRIO	TOTAL	
00002436	ELETRICISTA	SINAPI	H	0,97991122	9,50	
00000247	AUXILIAR DE ELETRICISTA	SINAPI	H	0,97991122	8,62	
					TOTAL MAO DE OBRA:	18,12

MATERIAL	FONTE	UNID	COEFICIENTE	PREÇO UNITÁRIO	TOTAL	
00000010	BALDE PLASTICO CAP 10L	SINAPI	UN	0,00568348	0,03	
00012895	CAPACETE PLASTICO RIGIDO	SINAPI	UN	0,02704554	0,24	
00021131	ELETRODUTO FERRO GALV OU ZINCADO ELETROLIT SEMI-PESADO PAREDE 1,52MM - 2.1/2" NBR 13057	SINAPI	M	1,02890678	25,33	
00012893	BOTA COURO SOLADO DE BORRACHA VULCANIZADA	SINAPI	PAR	0,02704554	0,68	
00002709	ITEM PROCESSO DE DESATIVACAO! ENXADA ESTREITA DE *240 X 230* MM, SEM CABO	SINAPI	UN	0,00568348	0,10	
00012892	LUVA RASPA DE COURO, CANO CURTO	SINAPI	PAR	0,02704554	0,18	
00002711	CARRO-DE-MAO CACAMBA METALICA E PNEU MACICO	SINAPI	UN	0,00568348	0,60	
00012894	CAPA P/ CHUVA	SINAPI	UN	0,02704554	0,57	
					TOTAL MATERIAL:	27,73
					VALOR COM ENCARGOS:	50,78
					VALOR BDI (24,52%):	12,45
					VALOR COM BDI:	63,23

15.6.6. 72613 - LUVA DE ACO GALVANIZADO 1" - FORNECIMENTO E INSTALACAO (UN)

GERAL	FONTE	UNID	COEFICIENTE	PREÇO UNITÁRIO	TOTAL	
00037373	SEGURO (ENCARGOS COMPLEMENTARES) *COLETADO CAIXA*	SINAPI	H	0,54867606	0,02	
00037370	ALIMENTACAO (ENCARGOS COMPLEMENTARES) *COLETADO CAIXA*	SINAPI	H	0,54867606	0,89	
00037371	TRANSPORTE (ENCARGOS COMPLEMENTARES) *COLETADO CAIXA*	SINAPI	H	0,54867606	0,32	
00037372	EXAMES (ENCARGOS COMPLEMENTARES) *COLETADO CAIXA*	SINAPI	H	0,54867606	0,05	
					TOTAL GERAL:	1,28

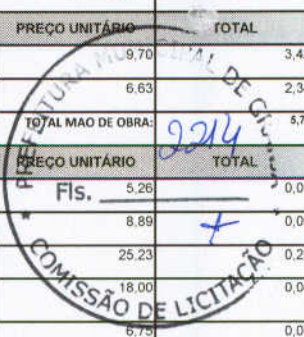
MAO DE OBRA	FONTE	UNID	COEFICIENTE	PREÇO UNITÁRIO	TOTAL	
0000596	ENCANADOR OU BOMBEIRO HIDRAULICO	SINAPI	H	0,27433803	2,66	
00006111	SERVEnte	SINAPI	H	0,27433803	1,82	
					TOTAL MAO DE OBRA:	4,48

MATERIAL	FONTE	UNID	COEFICIENTE	PREÇO UNITÁRIO	TOTAL	
00000010	BALDE PLASTICO CAP 10L	SINAPI	UN	0,00159116	0,01	
00012895	CAPACETE PLASTICO RIGIDO	SINAPI	UN	0,00757172	0,07	
00012893	BOTA COURO SOLADO DE BORRACHA VULCANIZADA	SINAPI	PAR	0,00757172	0,19	
00002709	ITEM PROCESSO DE DESATIVACAO! ENXADA ESTREITA DE *240 X 230* MM, SEM CABO	SINAPI	UN	0,00159116	0,03	
00012892	LUVA RASPA DE COURO, CANO CURTO	SINAPI	PAR	0,00757172	0,05	
00003910	LUVA FERRO GALV ROSCA 1"	SINAPI	UN	0,97977867	6,70	
00002711	CARRO-DE-MAO CACAMBA METALICA E PNEU MACICO	SINAPI	UN	0,00159116	0,17	
00012894	CAPA P/ CHUVA	SINAPI	UN	0,00757172	0,16	
					TOTAL MATERIAL:	7,38
					VALOR COM ENCARGOS:	13,22
					VALOR BDI (24,52%):	3,24
					VALOR COM BDI:	16,46

15.6.7. 72615 - LUVA DE ACO GALVANIZADO 2.1/2" - FORNECIMENTO E INSTALACAO (UN)

GERAL	FONTE	UNID	COEFICIENTE	PREÇO UNITÁRIO	TOTAL
00037373	SEGURO (ENCARGOS COMPLEMENTARES) *COLETADO CAIXA*	SINAPI	H	0,70542886	0,03
00037370	ALIMENTACAO (ENCARGOS COMPLEMENTARES) *COLETADO CAIXA*	SINAPI	H	0,70542886	1,14
00037371	TRANSPORTE (ENCARGOS COMPLEMENTARES) *COLETADO CAIXA*	SINAPI	H	0,70542886	0,41

0003732	EXAMES (ENCARGOS COMPLEMENTARES) *COLETADO CAIXA*	SINAPI	H	0,70542886	0,09	0,06
TOTAL GERAL:						1,84
MAO DE OBRA		FONTE	UNID	COEFICIENTE	PREÇO UNITÁRIO	TOTAL
00002696	ENCANADOR OU BOMBEIRO HIDRAULICO	SINAPI	H	0,35271443	9,70	3,42
00006111	SERVENTE	SINAPI	H	0,35271443	6,63	2,34
TOTAL MAO DE OBRA:						5,76
MATERIA		FONTE	UNID	COEFICIENTE	PREÇO UNITÁRIO	TOTAL
00000010	BALDE PLASTICO CAP 10L	SINAPI	UN	0,00204574	5,26	0,01
00012895	CAPACETE PLASTICO RIGIDO	SINAPI	UN	0,00973492	8,89	0,09
00012893	BOTA COURO SOLADO DE BORRACHA VULCANIZADA	SINAPI	PAR	0,00973492	25,23	0,25
00002709	ITEM PROCESSO DE DESATIVACAO! ENXADA ESTREITA DE *240 X 230* MM, SEM CABO	SINAPI	UN	0,00204574	18,00	0,04
00012892	LUVA RASPA DE COURO, CANO CURTO	SINAPI	PAR	0,00973492	6,79	0,07
00003913	LUVA FERRO GALV ROSCA 2.1/2'	SINAPI	UN	0,97976230	37,58	36,82
00002711	CARRO-DE-MAO CACAMBA METALICA E PNEU MACICO	SINAPI	UN	0,00204574	105,68	0,22
00012894	CAPA P/ CHUVA	SINAPI	UN	0,00973492	21,03	0,20
TOTAL MATERIAL:						37,70
VALOR COM ENCARGOS:						45,20
VALOR BDI (24.52%):						11,08
VALOR COM BDI:						56,28



15.6.8. C1155 - ELETROCALHA LISA COM TAMPA 100X100MM, INCLUSIVE CONEXÕES (M)

MAO DE OBRA		FONTE	UNID	COEFICIENTE	PREÇO UNITÁRIO	TOTAL
10042	AJUDANTE DE ELETRICISTA	SEINFRA	H	1,17593785	14,52	17,07
2312	ELETRICISTA	SEINFRA	H	1,17593785	18,07	21,25
TOTAL MAO DE OBRA:						38,32
MATERIAL		FONTE	UNID	COEFICIENTE	PREÇO UNITÁRIO	TOTAL
11044	DUTO PERFURADO-ELETROCALHA CHAPA DE AÇO (100X100)MM	SEINFRA	M	0,97994821	53,55	52,48
TOTAL MATERIAL:						52,48
VALOR COM ENCARGOS:						90,80
VALOR BDI (24.52%):						22,26
VALOR COM BDI:						113,06

15.6.9. C1155 - ELETROCALHA LISA COM TAMPA 100X50MM, INCLUSIVE CONEXÕES (M)

MAO DE OBRA		FONTE	UNID	COEFICIENTE	PREÇO UNITÁRIO	TOTAL
10042	AJUDANTE DE ELETRICISTA	SEINFRA	H	1,17593785	14,52	17,07
2312	ELETRICISTA	SEINFRA	H	1,17593785	18,07	21,25
TOTAL MAO DE OBRA:						38,32
MATERIAL		FONTE	UNID	COEFICIENTE	PREÇO UNITÁRIO	TOTAL
11044	DUTO PERFURADO-ELETROCALHA CHAPA DE AÇO (100X100)MM	SEINFRA	M	0,97994821	53,55	52,48
TOTAL MATERIAL:						52,48
VALOR COM ENCARGOS:						90,80
VALOR BDI (24.52%):						22,26
VALOR COM BDI:						113,06

15.6.10. C1158 - ELETROCALHA LISA COM TAMPA 50X50MM, INCLUSIVE CONEXÕES (M)

MAO DE OBRA		FONTE	UNID	COEFICIENTE	PREÇO UNITÁRIO	TOTAL
10042	AJUDANTE DE ELETRICISTA	SEINFRA	H	0,88190002	14,52	12,81
2312	ELETRICISTA	SEINFRA	H	0,88190002	18,07	15,94
TOTAL MAO DE OBRA:						28,75
MATERIAL		FONTE	UNID	COEFICIENTE	PREÇO UNITÁRIO	TOTAL
11049	DUTO PERFURADO-ELETROCALHA CHAPA DE AÇO (50X50)MM	SEINFRA	M	0,97988891	28,40	27,83
TOTAL MATERIAL:						27,83
VALOR COM ENCARGOS:						56,57
VALOR BDI (24.52%):						13,87
VALOR COM BDI:						70,44

15.6.11. C1159 - ELETROCALHA LISA COM TAMPA 75X50MM, INCLUSIVE CONEXÕES (M)

MAO DE OBRA		FONTE	UNID	COEFICIENTE	PREÇO UNITÁRIO	TOTAL
10042	AJUDANTE DE ELETRICISTA	SEINFRA	H	0,97986876	14,52	14,23
2312	ELETRICISTA	SEINFRA	H	0,97986876	18,07	17,71
TOTAL MAO DE OBRA:						31,94
MATERIAL		FONTE	UNID	COEFICIENTE	PREÇO UNITÁRIO	TOTAL
11051	DUTO PERFURADO-ELETROCALHA CHAPA DE AÇO (75X75)MM	SEINFRA	M	0,97986876	30,00	29,40
TOTAL MATERIAL:						29,40
VALOR COM ENCARGOS:						61,33

Handwritten signatures and initials in blue ink, including a large signature and the letters 'C' and 'TO'.

VALOR BDI (24.52%):	15,04
VALOR COM BDI:	76,37

16.1. S08445 - COIFA EM AÇO INOX - 1200X900X600MM (un)

MAO DE OBRA	FONTE	UNID	COEFICIENTE	PREÇO UNITÁRIO	TOTAL
I047505 Pedreiro	ORSE	h	0,97977870	9,37	9,18
I061115 Servente	ORSE	h	1,46966805	6,63	9,75
TOTAL MAO DE OBRA:					18,93

MATERIAL	FONTE	UNID	COEFICIENTE	PREÇO UNITÁRIO	TOTAL
I128955 Capacete plastico rigido	ORSE	un	0,00146967	10,54	0,02
I00158 Almoço (Participação do empregador)	ORSE	un	0,24935368	4,50	1,12
I04722 Colher de pedreiro	ORSE	un	0,00039191	6,00	0,00
I128945 Capa p/ chuva	ORSE	un	0,00048989	15,00	0,01
I10790 Prumo de face	ORSE	un	0,00009798	12,50	0,00
I11264 Marreta de 1/2 kg com cabo	ORSE	un	0,00019596	19,80	0,00
I10282 Regua de aluminio c/ 2,00m (para pedreiro)	ORSE	un	0,00044090	6,89	0,00
I04728 Talhadeira chata 10"	ORSE	par	0,00195955	29,90	0,06
I128935 Bota couro solado de borracha vulcanizada	ORSE	un	0,20237329	2,70	0,55
I02378 Vale transporte	ORSE	un	0,00009798	16,07	0,00
I11243 Martelo sem unha	ORSE	un	0,00029393	100,86	0,03
I027115 Carro-de-mao cacamba metalica e pneu macico	ORSE	un	0,01102251	80,00	0,88
I10492 Cesta Básica	ORSE	un	0,00014697	15,39	0,00
I078925 Luva raspa de couro, cano curto	ORSE	par	0,00563373	8,00	0,05
I0789 Nivel de bolha de madeira	ORSE	un	0,00019596	6,60	0,00
I00941 Fardamento	ORSE	un	0,00367417	48,00	0,18
I01651 Óculos branco proteção	ORSE	pr	0,00195955	5,00	0,01
I11245 Desempoladeira de madeira 12x22	ORSE	un	0,00068585	11,75	0,01
I04174 Desempoladeira de aço lisa, cabo madeira, ref:143, Atlas ou similar	ORSE	un	0,00048989	9,90	0,00
I10599 Protetor solar fps 30	ORSE	un	0,00440900	31,26	0,14
I08600 Coifa em aço inox com filtro, dim=120x70x25cm, Mulltinox ou similar	ORSE	un	0,97977870	1779,34	1743,36
I11265 Martelo de borracha com cabo	ORSE	un	0,00039191	14,10	0,01
I11247 Serra mármore	ORSE	un	0,00009798	250,00	0,02
I10596 Protetor auricular	ORSE	un	0,01102251	1,60	0,02
I11246 Escala métrica de bambú	ORSE	Un	0,00068585	7,50	0,01
I10788 Pá quadrada	ORSE	un	0,00029393	17,29	0,01
TOTAL MATERIAL:					1746,49

SERVICO	FONTE	UNID	COEFICIENTE	PREÇO UNITÁRIO	TOTAL
I10761 Refeição - café da manhã (café com leite e dois pães com manteiga)	ORSE	un	0,24935368	2,50	0,62
I10517 Exames admissionais/demissionais (checkup)	ORSE	cj	0,00097978	197,00	0,19
I10362 Seguro de vida e acidente em grupo	ORSE	un	0,01102251	5,65	0,06
TOTAL SERVICOS:					0,87
VALOR COM ENCARGOS:					1.766,59
VALOR BDI (24.52%):					433,17
VALOR COM BDI:					2.199,76

15.2. C1152 - DUTO DE LIGAÇÃO 100X0,80MM (M)

MAO DE OBRA	FONTE	UNID	COEFICIENTE	PREÇO UNITÁRIO	TOTAL
I0530 MONTADOR	SEINFRA	H	0,49000931	17,83	8,74
I0037 AJUDANTE	SEINFRA	H	0,49000931	14,52	7,11
TOTAL MAO DE OBRA:					15,85

MATERIAL	FONTE	UNID	COEFICIENTE	PREÇO UNITÁRIO	TOTAL
I1043 DUTO DE ALONGAMENTO P/EXAUSTOR EOLICO	SEINFRA	M	0,98001862	94,68	92,79
TOTAL MATERIAL:					92,79
VALOR COM ENCARGOS:					108,64
VALOR BDI (24.52%):					26,64
VALOR COM BDI:					135,28

16.3. 17.10.17 (E) - CHAPÉU CHINÊS ALUMINIO (UN)

MAO DE OBRA	FONTE	UNID	COEFICIENTE	PREÇO UNITÁRIO	TOTAL
I02045 SERRALHEIRO (SGSP)	SIURB	H	0,47778784	18,96	9,06
TOTAL MAO DE OBRA:					9,06

MATERIAL	FONTE	UNID	COEFICIENTE	PREÇO UNITÁRIO	TOTAL
I27534 TELA DE AÇO INOX 430 - PERFURADA - ESPESURA 1,6 MM	SIURB	M2	0,09555757	139,11	13,29

78071	DUTO EM CHAPA GALVANIZADA Nº22 PARA COIFA - DIÂM. 35CM	SIURB	M	0,28667270	103,64	29,71
79653	SOLDA PREPARADA 50% ESTANHO, 50% CHUMBO - EM BARRA	SIURB	Kg	0,38223027	70,42	26,92
					TOTAL MATERIAL:	69,92
					VALOR COM ENCARGOS:	81,18
					VALOR BDI (24.52%):	19,91
					VALOR COM BDI:	101,09

17.1. 69070 - PARA-RAIOS TIPO FRANKLIN EM AÇO INOX 3 PORTAS EM HASTE DE 3M X 1.1/2" TIPO SIMPLES (M)

GERAL		FONTE	UNID	COEFICIENTE	PREÇO UNITÁRIO	TOTAL
00037373	SEGURO (ENCARGOS COMPLEMENTARES) *COLETADO CAIXA*	SINAPI	H	1,96016614	0,04	0,08
00037370	ALIMENTACAO (ENCARGOS COMPLEMENTARES) *COLETADO CAIXA*	SINAPI	H	1,96016614	1,62	3,18
00037371	TRANSPORTE (ENCARGOS COMPLEMENTARES) *COLETADO CAIXA*	SINAPI	H	1,96016614	0,58	1,14
00037372	EXAMES (ENCARGOS COMPLEMENTARES) *COLETADO CAIXA*	SINAPI	H	1,96016614	0,09	0,18
					TOTAL GERAL:	4,58

MAO DE OBRA		FONTE	UNID	COEFICIENTE	PREÇO UNITÁRIO	TOTAL
00002436	ELETRICISTA	SINAPI	H	0,98008307	9,70	9,50
00000247	AUXILIAR DE ELETRICISTA	SINAPI	H	0,98008307	8,80	8,63
					TOTAL MAO DE OBRA:	18,13

MATERIAL		FONTE	UNID	COEFICIENTE	PREÇO UNITÁRIO	TOTAL
00000863	CABO DE COBRE NU 35 MM2 MEIO-DURO	SINAPI	M	0,98008307	9,41	9,22
00000010	BALDE PLASTICO CAP 10L	SINAPI	UN	0,00568448	5,26	0,03
00012895	CAPACETE PLASTICO RIGIDO	SINAPI	UN	0,02705030	8,89	0,24
00012893	BOTA COURO SOLADO DE BORRACHA VULCANIZADA	SINAPI	PAR	0,02705030	25,23	0,68
0003396	SUPORTE ISOLADOR SIMPLES ROSCA SOBERBA C/ ISOLADOR	SINAPI	UN	0,49004154	2,54	1,24
00002709	ITEM PROCESSO DE DESATIVACAOI ENXADA ESTREITA DE *240 X 230* MM, SEM CABO	SINAPI	UN	0,00568448	18,00	0,10
00012892	LUVA RASPA DE COURO, CANO CURTO	SINAPI	PAR	0,02705030	6,75	0,18
00002711	CARRO-DE-MAO CACAMBA METALICA E PNEU MACICO	SINAPI	UN	0,00568448	105,68	0,60
00012894	CAPA P/ CHUVA	SINAPI	UN	0,02705030	21,03	0,57

					TOTAL MATERIAL:	12,66
					VALOR COM ENCARGOS:	35,92
					VALOR BDI (24.52%):	8,81
					VALOR COM BDI:	44,73

17.2. C3478 - VERGALHÃO CA-25 10MM2 (M)

MAO DE OBRA		FONTE	UNID	COEFICIENTE	PREÇO UNITÁRIO	TOTAL
10042	AJUDANTE DE ELETRICISTA	SEINFRA	H	0,16655770	14,52	2,42
12312	ELETRICISTA	SEINFRA	H	0,16655770	18,07	3,01
					TOTAL MAO DE OBRA:	5,43

MATERIAL		FONTE	UNID	COEFICIENTE	PREÇO UNITÁRIO	TOTAL
16037	VERGALHÃO ROSCA TOTAL DE 3/8"	SEINFRA	M	0,97975117	2,87	2,81

					TOTAL MATERIAL:	2,81
					VALOR COM ENCARGOS:	8,24
					VALOR BDI (24.52%):	2,02
					VALOR COM BDI:	10,26

17.3. C0860 - CONECTOR MINI-GAR EM BRONZE ESTRANHADO TEL-583 (UN)

MAO DE OBRA		FONTE	UNID	COEFICIENTE	PREÇO UNITÁRIO	TOTAL
10042	AJUDANTE DE ELETRICISTA	SEINFRA	H	0,14692314	14,52	2,13
					TOTAL MAO DE OBRA:	2,13

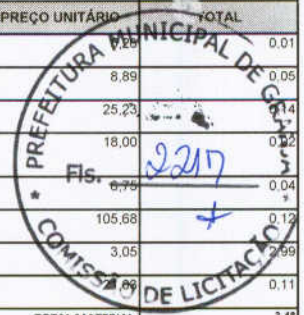
MATERIAL		FONTE	UNID	COEFICIENTE	PREÇO UNITÁRIO	TOTAL
10847	CONECTOR SPLIT-BOLT P/CABO 35MM2	SEINFRA	UN	0,97948751	6,01	5,89

					TOTAL MATERIAL:	8,89
					VALOR COM ENCARGOS:	8,02
					VALOR BDI (24.52%):	1,97
					VALOR COM BDI:	9,99

17.4. 72272 - CONECTOR PARAFUSO FENDIDO SPLIT-BOLT - PARA CABO DE 35MM2 - FORNECIMENTO E INSTALACAO (UN)

GERAL		FONTE	UNID	COEFICIENTE	PREÇO UNITÁRIO	TOTAL
00037373	SEGURO (ENCARGOS COMPLEMENTARES) *COLETADO CAIXA*	SINAPI	H	0,39155734	0,04	0,02
00037370	ALIMENTACAO (ENCARGOS COMPLEMENTARES) *COLETADO CAIXA*	SINAPI	H	0,39155734	1,62	0,63
00037371	TRANSPORTE (ENCARGOS COMPLEMENTARES) *COLETADO CAIXA*	SINAPI	H	0,39155734	0,58	0,23
00037372	EXAMES (ENCARGOS COMPLEMENTARES) *COLETADO CAIXA*	SINAPI	H	0,39155734	0,09	0,04
					TOTAL GERAL:	0,92

MAO DE OBRA	FONTE	UNID	COEFICIENTE	PREÇO UNITÁRIO	TOTAL	
00002436	ELETRICISTA	SINAPI	H	0,19577867	9,70	1,90
00000247	AUXILIAR DE ELETRICISTA	SINAPI	H	0,19577867	8,80	1,72
TOTAL MAO DE OBRA:					3,62	
MATERIAL	FONTE	UNID	COEFICIENTE	PREÇO UNITÁRIO	TOTAL	
00000010	BALDE PLASTICO CAP 10L	SINAPI	UN	0,00113552		0,01
00012895	CAPACETE PLASTICO RIGIDO	SINAPI	UN	0,00540350	8,89	0,05
00012893	BOTA COURO SOLADO DE BORRACHA VULCANIZADA	SINAPI	PAR	0,00540350	25,23	0,14
00002709	ITEM PROCESSO DE DESATIVACAO! ENXADA ESTREITA DE *240 X 230* MM, SEM CABO	SINAPI	UN	0,00113552	18,00	0,22
00012892	LUVA RASPA DE COURO, CANO CURTO	SINAPI	PAR	0,00540350	0,79	0,04
00002711	CARRO-DE-MAO CACAMBA METALICA E PNEU MACICO	SINAPI	UN	0,00113552	105,68	0,12
00011854	CONECTOR PARAFUSO FENDIDO PARA CABO 35 MM2	SINAPI	UN	0,97889335	3,05	0,09
00012894	CAPA P/ CHUVA	SINAPI	UN	0,00540350	0,89	0,11
TOTAL MATERIAL:					3,40	
VALOR COM ENCARGOS:					8,07	
VALOR BDI (24.52%):					1,98	
VALOR COM BDI:					10,05	



17.5. S10090 - PRESILHA EM LATÃO (un)

MAO DE OBRA	FONTE	UNID	COEFICIENTE	PREÇO UNITÁRIO	TOTAL	
I047505	Pedreiro	ORSE	h	0,00962195	9,37	0,09
TOTAL MAO DE OBRA:					0,09	
MATERIAL	FONTE	UNID	COEFICIENTE	PREÇO UNITÁRIO	TOTAL	
8955	Capacete plastico rigido	ORSE	un	0,00000577	10,54	0,00
I00158	Almoço (Participação do empregador)	ORSE	un	0,00097951	4,50	0,00
I04722	Colher de pedreiro	ORSE	un	0,00000385	6,00	0,00
I128945	Capa p/ chuva	ORSE	un	0,00000192	24,92	0,00
I10790	Prumo de face	ORSE	un	0,00000096	15,00	0,00
I11264	Marreta de 1/2 kg com cabo	ORSE	un	0,00000192	12,50	0,00
I09711	Presilha de latão, L=20mm, para fixação de cabos cobre, furo d=7mm, para cabos 35mm² a 50mm², ref:TEL-745 ou similar (SPDA)	ORSE	un	0,96219512	0,72	0,69
I10282	Regua de aluminio c/ 2,00m (para pedreiro)	ORSE	un	0,00000192	19,80	0,00
I128935	Bota couro solado de borracha vulcanizada	ORSE	par	0,00000770	29,90	0,00
I02378	Vale transporte	ORSE	un	0,00062928	2,70	0,00
I11243	Martelo sem unha	ORSE	un	0,00000096	16,07	0,00
I10492	Cesta Básica	ORSE	un	0,00004330	80,00	0,00
I10789	Nivel de bolha de madeira	ORSE	un	0,00000192	6,60	0,00
I128925	Luva raspa de couro, cano curto	ORSE	par	0,00002213	8,00	0,00
I00941	Fardamento	ORSE	un	0,00001443	48,00	0,00
I01651	Óculos branco proteção	ORSE	pr	0,00000770	5,00	0,00
I11245	Desempoladeira de madeira 12x22	ORSE	un	0,00000674	11,75	0,00
I10599	Protetor solar fps 30	ORSE	un	0,00001732	31,26	0,00
I11274	Desempenadeira de aço lisa, cabo madeira, ref:143, Atlas ou similar	ORSE	un	0,00000481	9,90	0,00
I11265	Martelo de borracha com cabo	ORSE	un	0,00000385	14,10	0,00
I11247	Serra mármore	ORSE	un	0,00000096	250,00	0,00
I10596	Protetor auricular	ORSE	un	0,00004330	1,60	0,00
I11246	Escala métrica de bambú	ORSE	Un	0,00000674	7,50	0,00
TOTAL MATERIAL:					0,69	
SERVICO	FONTE	UNID	COEFICIENTE	PREÇO UNITÁRIO	TOTAL	
I10751	Refeição - café da manhã (café com leite e dois pães com manteiga)	ORSE	un	0,00097951	2,50	0,00
I10517	Exames admissionais/demissionais (checkup)	ORSE	cj	0,00000385	197,00	0,00
I10362	Seguro de vida e acidente em grupo	ORSE	un	0,00004330	5,65	0,00
TOTAL SERVICO:					0,00	
VALOR COM ENCARGOS:					0,80	
VALOR BDI (24.52%):					0,20	
VALOR COM BDI:					1,00	

17.6. S09051 - CAIXA DE EQUALIZAÇÃO DE POTÊNCIAS 200X200MM EM AÇO COM BARRAMENTO,ESPESSURA 6MM (un)

MAO DE OBRA	FONTE	UNID	COEFICIENTE	PREÇO UNITÁRIO	TOTAL	
I024365	Eletricista	ORSE	h	0,29019691	9,37	2,72
I061115	Servente	ORSE	h	0,29019691	6,63	1,92
TOTAL MAO DE OBRA:					4,64	
MATERIAL	FONTE	UNID	COEFICIENTE	PREÇO UNITÁRIO	TOTAL	
I128955	Capacete plastico rigido	ORSE	un	0,00034824	10,54	0,00

I00158	Almoço (Participação do empregador)	ORSE	un	0,05908410	4,50	0,27
I11240	Alicate com isolamento	ORSE	un	0,00005804	17,95	0,00
I128945	Capa p/ chuva	ORSE	un	0,00011608	24,92	0,00
I04728	Talhadeira chata 10"	ORSE	un	0,00008706	6,89	0,00
I128935	Bota couro solado de borracha vulcanizada	ORSE	par	0,00043530	26,90	0,01
I11242	Chave inglesa 12"	ORSE	un	0,00002902	33,50	0,00
I02378	Vale transporte	ORSE	un	0,04628641	2,70	0,12
I027115	Carro-de-mao cacamba metalica e pneu macico	ORSE	un	0,00005804	100,86	0,01
I10492	Cesta Básica	ORSE	un	0,00261178	80,00	0,21
I04729	Marreta 1 kg com cabo	ORSE	un	0,00002902	15,39	0,00
I128925	Luva raspa de couro, cano curto	ORSE	par	0,00133490	8,00	0,01
I00941	Fardamento	ORSE	un	0,00087060	48,00	0,04
I01651	Óculos branco proteção	ORSE	pr	0,00046432	9,00	0,00
I09326	Caixa de equalização p/aterramento 20x20x10cm de sobrepor p/11 terminais de pressão c/barramento (para-raio)	ORSE	un	0,96732303	182,92	176,94
I10599	Protetor solar fps 30	ORSE	un	0,00104470	31,26	0,03
I11241	Alicate volt-ampermetro	ORSE	un	0,00005804	49,10	0,00
I10596	Protetor auricular	ORSE	un	0,00261178	1,60	0,00
I10579	Chave de fenda chata 30 cm	ORSE	un	0,00005804	12,99	0,00
I10788	Pá quadrada	ORSE	un	0,00005804	17,29	0,00
TOTAL MATERIAL:						177,64



SERVICO	FONTE	UNID	COEFICIENTE	PREÇO UNITÁRIO	TOTAL	
I10761	Refeição - café da manhã (café com leite e dois pães com manteiga)	ORSE	un	0,05908410	2,50	0,15
I10517	Exames admissionais/demissionais (checkup)	ORSE	cj	0,00023216	197,00	0,05
73962	Seguro de vida e acidente em grupo	ORSE	un	0,00261178	5,65	0,01
TOTAL SERVICOS:					0,21	
VALOR COM ENCARGOS:					182,59	
VALOR BDI (24.52%):					44,77	
VALOR COM BDI:					227,36	

17.7. 73962/013 - ESCAVACAO DE VALA PARA ATERRAMENTO (M3)

EQUIPAMENTO	FONTE	UNID	COEFICIENTE	PREÇO UNITÁRIO	TOTAL	
00036482	ESCAVADEIRA HIDRAULICA SOBRE ESTEIRAS, CACAMBA 0,80 M3, PESO OPERACIONAL 17,8 CRT, POTENCIA LIQUIDA 110 HP	SINAPI	UN	0,00000409	391190,72	1,60
TOTAL EQUIPAMENTO:					1,60	
GERAL	FONTE	UNID	COEFICIENTE	PREÇO UNITÁRIO	TOTAL	
00037373	SEGURO (ENCARGOS COMPLEMENTARES) *COLETADO CAIXA*	SINAPI	H	0,05274881	0,04	0,00
00037370	ALIMENTACAO (ENCARGOS COMPLEMENTARES) *COLETADO CAIXA*	SINAPI	H	0,05274881	1,62	0,09
00037371	TRANSPORTE (ENCARGOS COMPLEMENTARES) *COLETADO CAIXA*	SINAPI	H	0,05274881	0,58	0,03
00037372	EXAMES (ENCARGOS COMPLEMENTARES) *COLETADO CAIXA*	SINAPI	H	0,05274881	0,09	0,00
TOTAL GERAL:					0,12	
MAO DE OBRA	FONTE	UNID	COEFICIENTE	PREÇO UNITÁRIO	TOTAL	
0006111	SERVENTE	SINAPI	H	0,02635001	6,63	0,17
0004234	OPERADOR DE ESCAVADEIRA	SINAPI	H	0,02639880	15,61	0,41
TOTAL MAO DE OBRA:					6,58	
MATERIAL	FONTE	UNID	COEFICIENTE	PREÇO UNITÁRIO	TOTAL	
00012895	CAPACETE PLASTICO RIGIDO	SINAPI	UN	0,00072793	8,89	0,01
00000010	BALDE PLASTICO CAP 10L	SINAPI	UN	0,00007642	5,26	0,00
00012893	BOTA COURO SOLADO DE BORRACHA VULCANIZADA	SINAPI	PAR	0,00072793	25,23	0,02
00002709	ITEM PROCESSO DE DESATIVACAO! ENXADA ESTREITA DE *240 X 230* MM, SEM CABO	SINAPI	UN	0,00007642	18,00	0,00
00004221	OLEO DIESEL COMBUSTIVEL COMUM	SINAPI	L	0,36834378	2,89	1,06
00012892	LUVA RASPA DE COURO, CANO CURTO	SINAPI	PAR	0,00072793	6,75	0,00
00002711	CARRO-DE-MAO CACAMBA METALICA E PNEU MACICO	SINAPI	UN	0,00007642	105,68	0,01
00012894	CAPA P/ CHUVA	SINAPI	UN	0,00072793	21,03	0,02
TOTAL MATERIAL:					1,12	
VALOR COM ENCARGOS:					3,44	
VALOR BDI (24.52%):					0,84	
VALOR COM BDI:					4,28	

Handwritten signature in blue ink.

17.8. 68069 - HASTE COPPERWELD 5/8 X 2,40M (UN)

GERAL	FONTE	UNID	COEFICIENTE	PREÇO UNITÁRIO	TOTAL	
00037373	SEGURO (ENCARGOS COMPLEMENTARES) *COLETADO CAIXA*	SINAPI	H	0,78389992	0,04	0,03
00037370	ALIMENTACAO (ENCARGOS COMPLEMENTARES) *COLETADO CAIXA*	SINAPI	H	0,78389992	1,62	1,27
00037371	TRANSPORTE (ENCARGOS COMPLEMENTARES) *COLETADO CAIXA*	SINAPI	H	0,78389992	0,58	0,45

Handwritten signature and initials in blue ink.

0003732	EXAMES (ENCARGOS COMPLEMENTARES) *COLETADO CAIXA*	SINAPI	H	0,7838992	0,09	0,07
TOTAL GERAL:						1,82
MAO DE OBRA		FONTE	UNID	COEFICIENTE	PREÇO UNITÁRIO	TOTAL
00002436	ELETRICISTA	SINAPI	H	0,39194996	9,70	3,80
00000247	AUXILIAR DE ELETRICISTA	SINAPI	H	0,39194996	8,80	3,45
TOTAL MAO DE OBRA:						7,25
MATERIAL		FONTE	UNID	COEFICIENTE	PREÇO UNITÁRIO	TOTAL
00000010	BALDE PLASTICO CAP 10L	SINAPI	UN	0,00227330	5,26	0,01
00000095	CAPACETE PLASTICO RIGIDO	SINAPI	UN	0,01081782	8,89	0,10
00003380	HASTE DE ATERRAMENTO EM ACO, REVESTIDA COM BAIXA CAMADA DE COBRE, COM 3,00 MDE COMPRIMENTO E DN = 5/8", COM CONECTOR TIPO GRAMPO	SINAPI	UN	0,97987491	29,76	29,18
00012893	BOTA COURO SOLADO DE BORRACHA VULCANIZADA	SINAPI	PAR	0,01081782	25,23	0,27
00002709	ITEM PROCESSO DE DESATIVACAO! ENXADA ESTREITA DE *240 X 230* MM, SEM CABO	SINAPI	UN	0,00227330	18,00	0,04
00012892	LUVA RASPA DE COURO, CANO CURTO	SINAPI	PAR	0,01081782	6,75	0,07
00002711	CARRO-DE-MAO CACAMBA METALICA E PNEU MACICO	SINAPI	UN	0,00227330	105,68	0,24
00012894	CAPA P/ CHUVA	SINAPI	UN	0,01081782	21,03	0,23
TOTAL MATERIAL:						30,12
VALOR COM ENCARGOS:						39,34
VALOR BDI (24.52%):						9,65
VALOR COM BDI:						48,99



17.9. 72927 - CORDOALHA DE COBRE NU, INCLUSIVE ISOLADORES - 16,00 MM2 - FORNECIMENTO E INSTALACAO (M)

GERAL		FONTE	UNID	COEFICIENTE	PREÇO UNITÁRIO	TOTAL
00037373	SEGURO (ENCARGOS COMPLEMENTARES) *COLETADO CAIXA*	SINAPI	H	1,29378024	0,04	0,05
00037370	ALIMENTACAO (ENCARGOS COMPLEMENTARES) *COLETADO CAIXA*	SINAPI	H	1,29378024	1,62	2,10
00037371	TRANSPORTE (ENCARGOS COMPLEMENTARES) *COLETADO CAIXA*	SINAPI	H	1,29378024	0,58	0,75
00037372	EXAMES (ENCARGOS COMPLEMENTARES) *COLETADO CAIXA*	SINAPI	H	1,29378024	0,09	0,12
TOTAL GERAL:						3,02
MAO DE OBRA		FONTE	UNID	COEFICIENTE	PREÇO UNITÁRIO	TOTAL
00002436	ELETRICISTA	SINAPI	H	0,64689012	9,70	6,27
00000247	AUXILIAR DE ELETRICISTA	SINAPI	H	0,64689012	8,80	5,69
TOTAL MAO DE OBRA:						11,96
MATERIAL		FONTE	UNID	COEFICIENTE	PREÇO UNITÁRIO	TOTAL
00000010	BALDE PLASTICO CAP 10L	SINAPI	UN	0,00375196	5,26	0,02
00012895	CAPACETE PLASTICO RIGIDO	SINAPI	UN	0,01785416	8,89	0,16
00012893	BOTA COURO SOLADO DE BORRACHA VULCANIZADA	SINAPI	PAR	0,01785416	25,23	0,45
00003396	SUPORTE ISOLADOR SIMPLES ROSCA SOBERBA C/ ISOLADOR	SINAPI	UN	0,49006828	2,54	1,24
00002709	ITEM PROCESSO DE DESATIVACAO! ENXADA ESTREITA DE *240 X 230* MM, SEM CABO	SINAPI	UN	0,00375196	18,00	0,07
00012892	LUVA RASPA DE COURO, CANO CURTO	SINAPI	PAR	0,01785416	6,75	0,12
00002711	CARRO-DE-MAO CACAMBA METALICA E PNEU MACICO	SINAPI	UN	0,00375196	105,68	0,40
00007583	BUCHA NYLON 5-8 C/ PARAFUSO ACO ZINC CAB CHATA ROSCA SOBERBA 4,8 X 50MM	SINAPI	UN	0,98013655	0,33	0,32
00000857	CABO DE COBRE NU 16 MM2 MEIO-DURO	SINAPI	M	1,00954065	4,41	4,45
00012894	CAPA P/ CHUVA	SINAPI	UN	0,01785416	21,03	0,38
TOTAL MATERIAL:						7,61
VALOR COM ENCARGOS:						22,82
VALOR BDI (24.52%):						5,60
VALOR COM BDI:						28,42

17.10. 72929 - CORDOALHA DE COBRE NU, INCLUSIVE ISOLADORES - 35,00 MM2 - FORNECIMENTO E INSTALACAO (M)

GERAL		FONTE	UNID	COEFICIENTE	PREÇO UNITÁRIO	TOTAL
00037373	SEGURO (ENCARGOS COMPLEMENTARES) *COLETADO CAIXA*	SINAPI	H	1,39177446	0,04	0,06
00037370	ALIMENTACAO (ENCARGOS COMPLEMENTARES) *COLETADO CAIXA*	SINAPI	H	1,39177446	1,62	2,25
00037371	TRANSPORTE (ENCARGOS COMPLEMENTARES) *COLETADO CAIXA*	SINAPI	H	1,39177446	0,58	0,81
00037372	EXAMES (ENCARGOS COMPLEMENTARES) *COLETADO CAIXA*	SINAPI	H	1,39177446	0,09	0,13
TOTAL GERAL:						3,25
MAO DE OBRA		FONTE	UNID	COEFICIENTE	PREÇO UNITÁRIO	TOTAL
00002436	ELETRICISTA	SINAPI	H	0,69588723	9,70	6,75
00000247	AUXILIAR DE ELETRICISTA	SINAPI	H	0,69588723	8,80	6,12
TOTAL MAO DE OBRA:						12,87
MATERIAL		FONTE	UNID	COEFICIENTE	PREÇO UNITÁRIO	TOTAL
00000863	CABO DE COBRE NU 35 MM2 MEIO-DURO	SINAPI	M	1,00952655	9,41	9,50
00000010	BALDE PLASTICO CAP 10L	SINAPI	UN	0,00403614	5,26	0,02
00012895	CAPACETE PLASTICO RIGIDO	SINAPI	UN	0,01920648	8,89	0,17

Handwritten signature in blue ink.

00012893	BOTA COURO SOLADO DE BORRACHA VULCANIZADA	SINAPI	PAR	0,01920648	25,23	0,48
00003396	SUPORTE ISOLADOR SIMPLES ROSCA SOBERBA C/ ISOLADOR	SINAPI	UN	0,49006143	2,54	1,24
00002709	ITEM PROCESSO DE DESATIVACAO! ENXADA ESTREITA DE *240 X 230* MM, SEM CABO	SINAPI	UN	0,00403614	18,00	0,07
00012892	LUVA RASPA DE COURO, CANO CURTO	SINAPI	PAR	0,01920648	6,75	0,13
00002711	CARRO-DE-MAO CACAMBA METALICA E PNEU MACICO	SINAPI	UN	0,00403614	105,68	0,43
00007583	BUCHA NYLON S-8 C/ PARAFUSO ACO ZINC CAB CHATA ROSCA SOBERBA 4,8 X 50MM	SINAPI	UN	0,98012286	0,33	0,32
00012894	CAPA P/ CHUVA	SINAPI	UN	0,01920648	21,03	0,46



TOTAL MATERIAL:	12,76
VALOR COM ENCARGOS:	29,14
VALOR BDI (24.52%):	7,15
VALOR COM BDI:	36,29

17.11. 72930 - CORDALHA DE COBRE NU, INCLUSIVE ISOLADORES - 50,00 MM2 - FORNECIMENTO E INSTALACAO (M)

GERAL		FONTE	UNID	COEFICIENTE	PREÇO UNITÁRIO	TOTAL
00037373	SEGURO (ENCARGOS COMPLEMENTARES) *COLETADO CAIXA*	SINAPI	H	1,58731982	0,04	0,06
00037370	ALIMENTACAO (ENCARGOS COMPLEMENTARES) *COLETADO CAIXA*	SINAPI	H	1,58731982	1,62	2,57
00037371	TRANSPORTE (ENCARGOS COMPLEMENTARES) *COLETADO CAIXA*	SINAPI	H	1,58731982	0,58	0,92
00037372	EXAMES (ENCARGOS COMPLEMENTARES) *COLETADO CAIXA*	SINAPI	H	1,58731982	0,09	0,14
TOTAL GERAL:						3,69

MAO DE OBRA		FONTE	UNID	COEFICIENTE	PREÇO UNITÁRIO	TOTAL
00002436	ELETRICISTA	SINAPI	H	0,79365991	9,70	7,70
00000247	AUXILIAR DE ELETRICISTA	SINAPI	H	0,79365991	8,80	6,98
TOTAL MAO DE OBRA:						14,68

MATERIAL		FONTE	UNID	COEFICIENTE	PREÇO UNITÁRIO	TOTAL
00000010	BALDE PLASTICO CAP 10L	SINAPI	UN	0,00460322	5,26	0,02
00012895	CAPACETE PLASTICO RIGIDO	SINAPI	UN	0,02190502	8,89	0,19
00000867	CABO DE COBRE NU 50 MM2 MEIO-DURO	SINAPI	M	1,00922186	13,11	13,23
00012893	BOTA COURO SOLADO DE BORRACHA VULCANIZADA	SINAPI	PAR	0,02190502	25,23	0,55
00003396	SUPORTE ISOLADOR SIMPLES ROSCA SOBERBA C/ ISOLADOR	SINAPI	UN	0,48991353	2,54	1,24
00002709	ITEM PROCESSO DE DESATIVACAO! ENXADA ESTREITA DE *240 X 230* MM, SEM CABO	SINAPI	UN	0,00460322	18,00	0,08
00012892	LUVA RASPA DE COURO, CANO CURTO	SINAPI	PAR	0,02190502	6,75	0,15
00002711	CARRO-DE-MAO CACAMBA METALICA E PNEU MACICO	SINAPI	UN	0,00460322	105,68	0,49
00007583	BUCHA NYLON S-8 C/ PARAFUSO ACO ZINC CAB CHATA ROSCA SOBERBA 4,8 X 50MM	SINAPI	UN	0,97982705	0,33	0,32
00012894	CAPA P/ CHUVA	SINAPI	UN	0,02190502	21,03	0,46

TOTAL MATERIAL:	16,73
VALOR COM ENCARGOS:	35,41
VALOR BDI (24.52%):	8,68
VALOR COM BDI:	44,09

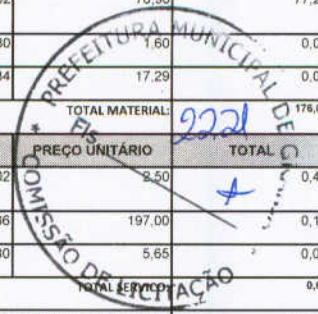
17.12. S04718 - CAIXA DE INSPEÇÃO, PVC 12" COM TAMPA DE FERRO FUNDIDO, CONFORME DETALHE NO PROJETO (un)

MAO DE OBRA		FONTE	UNID	COEFICIENTE	PREÇO UNITÁRIO	TOTAL
1026115	Servente	ORSE	h	0,95919947	6,63	6,36
1026965	Encanador ou bombeiro hidraulico	ORSE	h	0,95919947	9,37	8,99
TOTAL MAO DE OBRA:						15,35

MATERIAL		FONTE	UNID	COEFICIENTE	PREÇO UNITÁRIO	TOTAL
1128955	Capacete plastico rigido	ORSE	un	0,00115104	10,54	0,01
100158	Almoço (Participação do empregador)	ORSE	un	0,19529302	4,50	0,88
111257	Tarracha para tubos PVC de 1 1/4"	ORSE	un	0,00038368	25,00	0,01
1128945	Capa p/ chuva	ORSE	un	0,00038368	24,92	0,01
111255	Tarracha para tubos PVC de 1"	ORSE	un	0,00057552	20,40	0,01
104728	Talhadeira chata 10"	ORSE	un	0,00028776	6,89	0,00
1128935	Bota couro solado de borracha vulcanizada	ORSE	par	0,00153472	29,90	0,05
102378	Vale transporte	ORSE	un	0,15299232	2,70	0,41
1027115	Carro-de-mao cacamba metalica e pneu macico	ORSE	un	0,00019184	100,86	0,02
110492	Cesta Básica	ORSE	un	0,00863280	80,00	0,69
104729	Marreta 1 kg com cabo	ORSE	un	0,00009592	15,39	0,00
1128925	Luva raspa de couro, cano curto	ORSE	par	0,00441232	8,00	0,04
111253	Tarracha para tubos PVC de 1/2"	ORSE	un	0,00105512	10,98	0,01
100941	Fundamento	ORSE	un	0,00287760	48,00	0,14
111256	Tarracha para tubos PVC de 1 1/2"	ORSE	un	0,00038368	33,65	0,01
104408	Corpo da caixa de inspeção 300mm em pvc, akros ou similar	ORSE	un	0,97877492	98,50	96,41
101651	Óculos branco proteção	ORSE	pr	0,00153472	5,00	0,01
110592	Lima chata 1 1/2"	ORSE	un	0,00009592	8,68	0,00

I10593	Praio simples 30cm	ORSE	un	0,00009592	19,75	0,00
I10599	Protetor solar fps 30	ORSE	un	0,00345312	31,26	0,11
I11254	Tarracha para tubos PVC de 3/4"	ORSE	un	0,00067144	12,30	0,01
I04411	Porta tampa / tampa p/caixa de inspeção 300mm em pvc, akros ou similar	ORSE	un	0,97877492	78,90	77,23
I10596	Protetor auricular	ORSE	un	0,00863280	1,60	0,01
I10788	Pá quadrada	ORSE	un	0,00019184	17,29	0,00
					TOTAL MATERIAL:	176,07

SERVICO	FONTE	UNID	COEFICIENTE	PREÇO UNITÁRIO	TOTAL	
I10761	Refeição - café da manhã (café com leite e dois pães com manteiga)	ORSE	un	0,19529302	0,49	
I10517	Exames admissionais/demissionais (checkup)	ORSE	cj	0,00076736	0,15	
I10362	Seguro de vida e acidente em grupo	ORSE	un	0,00863280	0,05	
					TOTAL SERVIÇOS:	0,69
VALOR COM ENCARGOS:					192,34	
VALOR BDI (24.52%):					47,16	
VALOR COM BDI:					239,50	



17.13. 72263 - CONECTOR DE BRONZE PARA HASTE DE 5/8" E CABO DE 50MM2 (UN)

GERAL	FONTE	UNID	COEFICIENTE	PREÇO UNITÁRIO	TOTAL
00037373	SEGURO (ENCARGOS COMPLEMENTARES) *COLETADO CAIXA*	SINAPI	H	0,78404004	0,03
00037370	ALIMENTACAO (ENCARGOS COMPLEMENTARES) *COLETADO CAIXA*	SINAPI	H	0,78404004	1,27
00037371	TRANSPORTE (ENCARGOS COMPLEMENTARES) *COLETADO CAIXA*	SINAPI	H	0,78404004	0,45
00037372	EXAMES (ENCARGOS COMPLEMENTARES) *COLETADO CAIXA*	SINAPI	H	0,78404004	0,07
TOTAL GERAL:					1,82

MÃO DE OBRA	FONTE	UNID	COEFICIENTE	PREÇO UNITÁRIO	TOTAL
00002436	ELETRICISTA	SINAPI	H	0,39202002	3,80
0000247	AUXILIAR DE ELETRICISTA	SINAPI	H	0,39202002	3,45
TOTAL MÃO DE OBRA:					7,25

MATERIAL	FONTE	UNID	COEFICIENTE	PREÇO UNITÁRIO	TOTAL
00000010	BALDE PLASTICO CAP 10L	SINAPI	UN	0,00227372	0,01
00012895	CAPACETE PLASTICO RIGIDO	SINAPI	UN	0,01081976	0,10
00012893	BOTA COURO SOLADO DE BORRACHA VULCANIZADA	SINAPI	PAR	0,01081976	0,27
00002709	ITEM PROCESSO DE DESATIVACAO! ENXADA ESTREITA DE *240 X 230* MM, SEM CABO	SINAPI	UN	0,00227372	0,04
00012892	LUVA RASPA DE COURO, CANO CURTO	SINAPI	PAR	0,01081976	0,07
00002711	CARRO-DE-MAO CACAMBA METALICA E PNEU MACICO	SINAPI	UN	0,00227372	0,24
00001538	ITEM PROCESSO DE DESATIVACAO! TERMINAL A PRESSAO DE BRONZE P/ CABO A BARRA,CABO 50 A 70MM2, C/ 1 FURO DE FIXACAO	SINAPI	UN	0,98005004	4,46
00012894	CAPA P/ CHUVA	SINAPI	UN	0,01081976	0,23
TOTAL MATERIAL:					6,42

VALOR COM ENCARGOS:	14,64
VALOR BDI (24.52%):	3,59
VALOR COM BDI:	18,23

17.14. 00004379 - PARAFUSO FENDA EM AÇO INOX 4,2X32MM (UN)

MATERIAL	FONTE	UNID	COEFICIENTE	PREÇO UNITÁRIO	TOTAL
00004379	PARAFUSO DE ACO ZINCADO COM ROSCA SOBERBA, CABECA CHATA E FENDA SIMPLES,DIAMETRO 2,5 MM, COMPRIMENTO * 9,5 * MM	SINAPI	UN	1,00000000	0,02
TOTAL MATERIAL:					0,02

VALOR COM ENCARGOS:	0,02
VALOR BDI (24.52%):	0,00
VALOR COM BDI:	0,02

17.15. 00004376 - BUCHA NYLON S-8 4,2X32MM (UN)

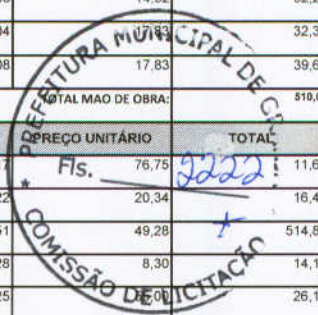
MATERIAL	FONTE	UNID	COEFICIENTE	PREÇO UNITÁRIO	TOTAL
00004376	BUCHA NYLON S-8	SINAPI	UN	1,00000000	0,20
TOTAL MATERIAL:					0,20

VALOR COM ENCARGOS:	0,19
VALOR BDI (24.52%):	0,05
VALOR COM BDI:	0,24

18.1.1. C0864 - CONJUNTO DE MASTRO PARA BANDEIRAS EM TUBO DE FERRO GALVANIZADO TELESCÓPICO (ALT=7M 3M X 2 + 4M X 1 1/2") (UN)

MÃO DE OBRA	FONTE	UNID	COEFICIENTE	PREÇO UNITÁRIO	TOTAL
I0045	AJUDANTE DE PINTOR	SEINFRA	H	3,32425975	48,27
I0498	CARPINTEIRO	SEINFRA	H	3,32425975	59,27
I1328	LADRILHISTA	SEINFRA	H	5,22383676	93,14

10041	AJUDANTE DE CARPINTEIRO	SEINFRA	H	3,32425975	14,52	48,27
12543	SERVENTE	SEINFRA	H	11,87235627	13,21	156,83
10040	AJUDANTE DE ARMADOR/FERREIRO	SEINFRA	H	2,22250508	14,52	32,27
12391	PEDREIRO	SEINFRA	H	1,81409604	17,83	32,35
10121	ARMADOR/FERREIRO	SEINFRA	H	2,22250508	17,83	39,63
TOTAL MAO DE OBRA:						510,03



MATERIAL	FORTE	UNID	COEFICIENTE	PREÇO UNITÁRIO	TOTAL
10280	BRITA	SEINFRA	M3	0,15196617	11,66
12293	ZARCÃO	SEINFRA	L	0,80732022	16,42
12172	TUBO AÇO GALVANIZADO DE 65MM (2 1/2")	SEINFRA	M	10,44767351	514,86
10365	DESMOLDANTE PARA FORMAS	SEINFRA	L	1,70961928	14,19
10103	AREIA GROSSA	SEINFRA	M3	0,47489425	26,12
10103	ARAME RECOZIDO N.18 BWG	SEINFRA	KG	0,56037521	6,44
11061	ELETRODOS	SEINFRA	KG	0,80732022	13,32
11346	LIXA PARA FERRO	SEINFRA	UN	1,99455585	2,63
11332	LADRILHO HIDRAULICO DE UMA COR	SEINFRA	M2	4,13157998	186,95
10526	CHAPA COMPENSADO PLASTIFICADO 12MM (1.22 X 2.44M)	SEINFRA	M2	3,13430206	66,64
10441	CAL HIDRATADA	SEINFRA	KG	6,91446028	7,61
11728	PREGO 18X27 (2 1/2 X 10)	SEINFRA	KG	0,42740484	4,81
11100	ESMALTE SINTETICO	SEINFRA	L	1,04476735	22,42
10805	CIMENTO PORTLAND	SEINFRA	KG	106,37631202	48,93
11605	PEDRISCO	SEINFRA	M3	0,36091963	25,17
11846	SARRAFO DE 1"X4"	SEINFRA	M	2,13702413	10,13
11173	TUBO AÇO GALVANIZADO DE 80MM (3')	SEINFRA	M	9,97277926	569,35
11163	AÇO CA-50	SEINFRA	KG	31,81791477	141,27
TOTAL MATERIAL:					1688,92

TRANSPORTE	FORTE	UNID	COEFICIENTE	PREÇO UNITÁRIO	TOTAL
12703	MANUTENÇÃO	SEINFRA	H	0,01614640	0,02
12702	JUROS	SEINFRA	H	0,00581271	0,01
12701	DEPRECIÇÃO	SEINFRA	H	0,02583425	0,03
TOTAL TRANSPORTE:					0,06

VALOR COM ENCARGOS:	2.199,01
VALOR BDI (24.52%):	539,20
VALOR COM BDI:	2.738,21

18.1.2. C4065 - BANCADA EM GRANITO CINZA ANDORINHA-ESPESSURA 2CM - CONFORME PROJETO (M2)

MAO DE OBRA	FORTE	UNID	COEFICIENTE	PREÇO UNITÁRIO	TOTAL
12543	SERVENTE	SEINFRA	H	1,95833943	25,87
12391	PEDREIRO	SEINFRA	H	1,46875460	26,19
TOTAL MAO DE OBRA:					52,06

MATERIAL	FORTE	UNID	COEFICIENTE	PREÇO UNITÁRIO	TOTAL
10109	AREIA MEDIA	SEINFRA	M3	0,02976676	1,52
11790	REJUNTE PARA GRANITO	SEINFRA	KG	0,24479243	0,70
11659	GRANITO POLIDO CINZA E=2cm	SEINFRA	M2	1,02812822	248,29
10805	CIMENTO PORTLAND	SEINFRA	KG	11,48076390	5,28
TOTAL MATERIAL:					256,79

VALOR COM ENCARGOS:	307,85
VALOR BDI (24.52%):	75,48
VALOR COM BDI:	383,33

18.1.3. C4065 - PRATELEIRA, ACABAMENTOS EM GRANITO CINZA ANDORINHA-ESPESSURA 2CM - CONFORME PROJETO (M2)

MAO DE OBRA	FORTE	UNID	COEFICIENTE	PREÇO UNITÁRIO	TOTAL
12543	SERVENTE	SEINFRA	H	1,95833943	25,87
12391	PEDREIRO	SEINFRA	H	1,46875460	26,19
TOTAL MAO DE OBRA:					52,06

MATERIAL	FORTE	UNID	COEFICIENTE	PREÇO UNITÁRIO	TOTAL
10109	AREIA MEDIA	SEINFRA	M3	0,02976676	1,52
11790	REJUNTE PARA GRANITO	SEINFRA	KG	0,24479243	0,70
11659	GRANITO POLIDO CINZA E=2cm	SEINFRA	M2	1,02812822	248,29
10805	CIMENTO PORTLAND	SEINFRA	KG	11,48076390	5,28
TOTAL MATERIAL:					256,79

VALOR COM ENCARGOS:	307,85
VALOR BDI (24.52%):	75,48
VALOR COM BDI:	383,33

[Handwritten signatures and marks in blue ink are present on the page, including a large signature at the bottom left and smaller marks at the bottom right.]

18.1.4. C2910 - PRATELEIRA E ESCANINHOS EM MDF (M2)

MAO DE OBRA		FORTE	UNID	COEFICIENTE	PREÇO UNITÁRIO	TOTAL
10037	AJUDANTE	SEINFRA	H	0,90452553	14,52	13,13
10498	CARPINTEIRO	SEINFRA	H	0,90452553	17,83	16,13
TOTAL MAO DE OBRA:						29,26
MATERIAL		FORTE	UNID	COEFICIENTE	PREÇO UNITÁRIO	TOTAL
10197	BARROTE DE 2"x2"	SEINFRA	M	3,16534935	5,40	17,09
12462	TÁBUA EM MADEIRA MUIRACATIARA PLAINADA DE 32mm	SEINFRA	M2	0,97998432	81,60	79,95
12410	PREGO 2 1/2" x 10 (18 X 27)	SEINFRA	KG	0,07536079	11,26	0,85
TOTAL MATERIAL:						97,89
VALOR COM ENCARGOS:						127,15
VALOR BDI (24.52%):						31,18
VALOR COM BDI:						158,33

18.1.5. C0361 - BANCO EM ALVENARIA, TAMPO EM CONCRETO, C/ENCOSTO H=80cm (PINTADO) (M)

MAO DE OBRA		FORTE	UNID	COEFICIENTE	PREÇO UNITÁRIO	TOTAL
12543	SERVEnte	SEINFRA	H	3,07909546	13,21	40,67
10045	AJUDANTE DE PINTOR	SEINFRA	H	0,97997946	14,52	14,23
12391	PEDREIRO	SEINFRA	H	2,02855748	17,83	36,17
TOTAL MAO DE OBRA:						91,07
MATERIAL		FORTE	UNID	COEFICIENTE	PREÇO UNITÁRIO	TOTAL
10280	BRITA	SEINFRA	M3	0,03135934	76,75	2,41
10108	AREIA GROSSA	SEINFRA	M3	0,07741838	55,00	4,26
10081	TIJOLO CERÂMICO FURADO 9X19X19CM	SEINFRA	UN	44,09907570	0,42	18,52
10441	CAL HIDRATADA	SEINFRA	KG	9,66749737	1,10	10,63
12098	TINTA MINERAL IMPERMEÁVEL EM PÓ	SEINFRA	KG	0,94078028	4,95	4,66
10805	CIMENTO PORTLAND	SEINFRA	KG	18,15019958	0,46	8,35
TOTAL MATERIAL:						48,83
VALOR COM ENCARGOS:						139,90
VALOR BDI (24.52%):						34,30
VALOR COM BDI:						174,20

18.1.6. C4065 - BANCO E ACABAMENTO EM GRANITO (M2)

MAO DE OBRA		FORTE	UNID	COEFICIENTE	PREÇO UNITÁRIO	TOTAL
12543	SERVEnte	SEINFRA	H	1,95833943	13,21	25,87
12391	PEDREIRO	SEINFRA	H	1,46875460	17,83	26,19
TOTAL MAO DE OBRA:						52,06
MATERIAL		FORTE	UNID	COEFICIENTE	PREÇO UNITÁRIO	TOTAL
10109	AREIA MEDIA	SEINFRA	M3	0,02976676	51,00	1,52
17890	REJUNTE PARA GRANITO	SEINFRA	KG	0,24479243	2,86	0,70
11659	GRANITO POLIDO CINZA E=2cm	SEINFRA	M2	1,02812822	241,50	248,29
10805	CIMENTO PORTLAND	SEINFRA	KG	11,48076390	0,46	5,28
TOTAL MATERIAL:						255,79
VALOR COM ENCARGOS:						307,85
VALOR BDI (24.52%):						75,48
VALOR COM BDI:						383,33

18.1.7. C1869 - PEITORIL DE GRANITO CINZA L= 17 cm,ESP. VARIÁVEL E PINGADEIRA (M)

MAO DE OBRA		FORTE	UNID	COEFICIENTE	PREÇO UNITÁRIO	TOTAL
12543	SERVEnte	SEINFRA	H	0,28176589	13,21	3,72
12391	PEDREIRO	SEINFRA	H	0,49002757	17,83	8,74
TOTAL MAO DE OBRA:						12,46
MATERIAL		FORTE	UNID	COEFICIENTE	PREÇO UNITÁRIO	TOTAL
10109	AREIA MEDIA	SEINFRA	M3	0,00446906	51,00	0,23
10441	CAL HIDRATADA	SEINFRA	KG	0,66888822	1,10	0,74
11610	PEITORIS DE GRANITO 15CM	SEINFRA	M	0,98005514	45,63	44,72
10805	CIMENTO PORTLAND	SEINFRA	KG	1,34145165	0,46	0,62
TOTAL MATERIAL:						46,31
VALOR COM ENCARGOS:						58,76
VALOR BDI (24.52%):						14,41
VALOR COM BDI:						73,17

18.2.1. S02838 - ALÇA DE IÇAMENTO (un)

MATERIAL		FORTE	UNID	COEFICIENTE	PREÇO UNITÁRIO	TOTAL
100149	Alça preformada aluminio p/ ca 4/0 awg	ORSE	un	0,71666365	10,80	7,74

TOTAL MATERIAL:	7,74
VALOR COM ENCARGOS:	7,74
VALOR BDI (24.52%):	1,90
VALOR COM BDI:	9,64

18.2.2. 73665 - ESCADA INTERNA E EXTERNA TIPO MARINHEIRO, INCLUSIVE PINTURA (M)

GERAL	FONTE	UNID	COEFICIENTE	PREÇO UNITÁRIO	TOTAL
00037373	SEGURO (ENCARGOS COMPLEMENTARES) *COLETADO CAIXA*	SINAPI	H	2,55801399	0,04
00037370	ALIMENTACAO (ENCARGOS COMPLEMENTARES) *COLETADO CAIXA*	SINAPI	H	2,55801399	1,62
00037371	TRANSPORTE (ENCARGOS COMPLEMENTARES) *COLETADO CAIXA*	SINAPI	H	2,55801399	0,58
00037372	EXAMES (ENCARGOS COMPLEMENTARES) *COLETADO CAIXA*	SINAPI	H	2,55801399	0,09
TOTAL GERAL:					5,95



MAO DE OBRA	FONTE	UNID	COEFICIENTE	PREÇO UNITÁRIO	TOTAL
00000378	ARMADOR	SINAPI	H	0,34312650	9,70
00004230	OPERADOR DE MAQUINAS E EQUIPAMENTOS	SINAPI	H	0,02868148	16,40
00006111	SERVENTE	SINAPI	H	1,10780843	6,63
00004750	PEDREIRO	SINAPI	H	1,07839758	9,70
TOTAL MAO DE OBRA:					21,61

MATERIAL	FONTE	UNID	COEFICIENTE	PREÇO UNITÁRIO	TOTAL
00000010	BALDE PLASTICO CAP 10L	SINAPI	UN	0,00733506	5,26
00012895	CAPACETE PLASTICO RIGIDO	SINAPI	UN	0,03530060	8,89
00001379	CIMENTO PORTLAND COMPOSTO CP II-32	SINAPI	KG	1,49329720	0,50
00000370	AREIA MEDIA - POSTO JAZIDA/FORNECEDOR (SEM FRETE)	SINAPI	M3	0,00388959	42,50
00012893	BOTA COURO SOLADO DE BORRACHA VULCANIZADA	SINAPI	PAR	0,03530060	25,23
00000034	ACO CA-50, 10,0 MM, VERGALHAO	SINAPI	KG	2,74501203	3,72
00002709	ITEM PROCESSO DE DESATIVACAO! ENXADA ESTREITA DE *240 X 230* MM, SEM CABO	SINAPI	UN	0,00733506	18,00
00012892	LUVA RASPA DE COURO, CANO CURTO	SINAPI	PAR	0,03530060	6,75
00007307	FUNDO ANTICORROSIVO TIPO ZARCAO OU EQUIV	SINAPI	L	0,02450904	18,14
00002711	CARRO-DE-MAO CACAMBA METALICA E PNEU MACICO	SINAPI	UN	0,00733506	105,68
00012894	CAPA P/ CHUVA	SINAPI	UN	0,03530060	21,03
TOTAL MATERIAL:					14,70

VALOR COM ENCARGOS:	42,68
VALOR BDI (24.52%):	10,47
VALOR COM BDI:	53,15

18.2.3. 73737/002 - GRADIL DE ALUMINIO ANODIZADO TIPO BARRA CHATA PARA VARANDAS, ALTURA 1,0M (M)

GERAL	FONTE	UNID	COEFICIENTE	PREÇO UNITÁRIO	TOTAL
00037373	SEGURO (ENCARGOS COMPLEMENTARES) *COLETADO CAIXA*	SINAPI	H	2,25385142	0,04
00037370	ALIMENTACAO (ENCARGOS COMPLEMENTARES) *COLETADO CAIXA*	SINAPI	H	2,25385142	1,62
00037371	TRANSPORTE (ENCARGOS COMPLEMENTARES) *COLETADO CAIXA*	SINAPI	H	2,25385142	0,58
00037372	EXAMES (ENCARGOS COMPLEMENTARES) *COLETADO CAIXA*	SINAPI	H	2,25385142	0,09
TOTAL GERAL:					5,26

MAO DE OBRA	FONTE	UNID	COEFICIENTE	PREÇO UNITÁRIO	TOTAL
00006111	SERVENTE	SINAPI	H	1,12692571	6,63
00006110	SERRALHEIRO	SINAPI	H	0,73495155	9,17
00004750	PEDREIRO	SINAPI	H	0,39197416	9,70
TOTAL MAO DE OBRA:					18,01

MATERIAL	FONTE	UNID	COEFICIENTE	PREÇO UNITÁRIO	TOTAL
00000010	BALDE PLASTICO CAP 10L	SINAPI	UN	0,00653617	5,26
00012895	CAPACETE PLASTICO RIGIDO	SINAPI	UN	0,03110314	8,89
00012893	BOTA COURO SOLADO DE BORRACHA VULCANIZADA	SINAPI	PAR	0,03110314	25,23
00002709	ITEM PROCESSO DE DESATIVACAO! ENXADA ESTREITA DE *240 X 230* MM, SEM CABO	SINAPI	UN	0,00653617	18,00
00012892	LUVA RASPA DE COURO, CANO CURTO	SINAPI	PAR	0,03110314	6,75
00000583	ALUMINIO ANODIZADO	SINAPI	KG	9,70136046	31,95
00002711	CARRO-DE-MAO CACAMBA METALICA E PNEU MACICO	SINAPI	UN	0,00653617	105,68
00012894	CAPA P/ CHUVA	SINAPI	UN	0,03110314	21,03
TOTAL MATERIAL:					312,72

VALOR COM ENCARGOS:	336,33
VALOR BDI (24.52%):	82,47
VALOR COM BDI:	418,80

Handwritten signatures in blue ink.

18.2.4. 10066 - ANCORAGEM PASSIVA PARA CABO COM 6 CORDOALHA DE 12.7mm (UN)

MATERIAL	FONTE	UNID	COEFICIENTE	PREÇO UNITÁRIO	TOTAL
----------	-------	------	-------------	----------------	-------

10066	ANCORAGEM PASSIVA PARA CABO COM 6 CORDOALHA DE 12.7mm	SEINFRA	UN	1.0000000	106,57	106,57
					TOTAL MATERIAL:	106,57
					VALOR COM ENCARGOS:	104,43
					VALOR BDI (24.52%):	25,61
					VALOR COM BDI:	130,04

18.2.5. C0327 - ATERRAMENTO COMPLETO C/ HASTES COPPERWELD P/PÁRA-RAIOS (CJ)

MAO DE OBRA	DESCRICO	FONTE	UNID	COEFICIENTE	PREÇO UNITÁRIO	TOTAL
10042	AJUDANTE DE ELETRICISTA	SEINFRA	H	6,36998577	14,52	92,49
12312	ELETRICISTA	SEINFRA	H	6,36998577	18,07	115,11
					TOTAL MAO DE OBRA:	207,60

MATERIAL	DESCRICO	FONTE	UNID	COEFICIENTE	PREÇO UNITÁRIO	TOTAL
10421	CAIXA INSPEÇÃO DO TERRA	SEINFRA	UN	2,93999343	47,03	138,27
12162	TUBO CERÂMICO DE 300MM	SEINFRA	M	2,93999343	65,70	193,16
10841	CONECTOR PARA HASTE TERRA	SEINFRA	UN	2,93999343	2,35	6,91
11244	HASTE DE ATERRAMENTO COPPERWELD DE 3/4" x 2.40M	SEINFRA	UN	2,93999343	48,20	141,71
					TOTAL MATERIAL:	480,05
					VALOR COM ENCARGOS:	687,64
					VALOR BDI (24.52%):	168,61
					VALOR COM BDI:	856,25

18.2.6. 73665 - ESCADA TIPO MARINHEIRO EM ACO CA-50 9,52MM INCLUSO PINTURA COM FUNDO ANTICORROSIVO TIPO ZARCAO (M)

GERAL	DESCRICO	FONTE	UNID	COEFICIENTE	PREÇO UNITÁRIO	TOTAL
37373	SEGURO (ENCARGOS COMPLEMENTARES) *COLETADO CAIXA*	SINAPI	H	2,55801399	0,04	0,10
00037370	ALIMENTACAO (ENCARGOS COMPLEMENTARES) *COLETADO CAIXA*	SINAPI	H	2,55801399	1,62	4,14
00037371	TRANSPORTE (ENCARGOS COMPLEMENTARES) *COLETADO CAIXA*	SINAPI	H	2,55801399	0,58	1,48
00037372	EXAMES (ENCARGOS COMPLEMENTARES) *COLETADO CAIXA*	SINAPI	H	2,55801399	0,09	0,23
					TOTAL GERAL:	5,95

MAO DE OBRA	DESCRICO	FONTE	UNID	COEFICIENTE	PREÇO UNITÁRIO	TOTAL
00000378	ARMADOR	SINAPI	H	0,34312650	9,70	3,33
00004230	OPERADOR DE MAQUINAS E EQUIPAMENTOS	SINAPI	H	0,02868148	16,40	0,47
00006111	SERVEnte	SINAPI	H	1,10780843	6,63	7,35
00004750	PEDREIRO	SINAPI	H	1,07839758	9,70	10,46
					TOTAL MAO DE OBRA:	21,61

MATERIAL	DESCRICO	FONTE	UNID	COEFICIENTE	PREÇO UNITÁRIO	TOTAL
00000010	BALDE PLASTICO CAP 10L	SINAPI	UN	0,00733506	5,26	0,04
00012895	CAPACETE PLASTICO RIGIDO	SINAPI	UN	0,03530060	8,89	0,31
00001379	CIMENTO PORTLAND COMPOSTO CP II-32	SINAPI	KG	1,49329720	0,50	0,75
00000370	AREIA MEDIA - POSTO JAZIDA/FORNECEDOR (SEM FRETE)	SINAPI	M3	0,00388959	42,50	0,17
00012893	BOTA COURO SOLADO DE BORRACHA VULCANIZADA	SINAPI	PAR	0,03530060	25,23	0,89
00000034	ACO CA-50, 10,0 MM, VERGALHAO	SINAPI	KG	2,74501203	3,72	10,21
2709	ITEM PROCESSO DE DESATIVACAO! ENXADA ESTREITA DE *240 X 230* MM, SEM CABO	SINAPI	UN	0,00733506	18,00	0,13
00012892	LUVA RASPA DE COURO, CANO CURTO	SINAPI	PAR	0,03530060	6,75	0,24
00007307	FUNDO ANTICORROSIVO TIPO ZARCAO OU EQUIV	SINAPI	L	0,02450904	18,14	0,44
00002711	CARRO-DE-MAO CACAMBA METALICA E PNEU MACICO	SINAPI	UN	0,00733506	105,68	0,78
00012894	CAPA P/ CHUVA	SINAPI	UN	0,03530060	21,03	0,74
					TOTAL MATERIAL:	14,70
					VALOR COM ENCARGOS:	42,68
					VALOR BDI (24.52%):	10,47
					VALOR COM BDI:	53,15

18.2.7. C3089 - GUARDA CORPO DE 1,2M DE ALTURA (M)

MAO DE OBRA	DESCRICO	FONTE	UNID	COEFICIENTE	PREÇO UNITÁRIO	TOTAL
12554	OPERADOR DE CONJUNTO DE BRITAGEM	SEINFRA	H	0,00754582	22,33	0,17
12562	OPERADOR DE TRATOR DE ESTEIRAS	SEINFRA	H	0,00266871	22,33	0,06
12553	OPERADOR DE COMPRESSOR DE AR	SEINFRA	H	0,01171821	16,21	0,19
10498	CARPINTEIRO	SEINFRA	H	0,50284751	17,83	8,97
10041	AJUDANTE DE CARPINTEIRO	SEINFRA	H	0,50284751	14,52	7,30
12543	SERVEnte	SEINFRA	H	4,40063527	13,21	58,13
10040	AJUDANTE DE ARMADOR/FERREIRO	SEINFRA	H	1,18409317	14,52	17,19
12523	OPERADOR DE PERFURATRIZ/ROMPEDOR PNEUMATICO	SEINFRA	H	0,03515463	16,21	0,57
10221	BLASTER	SEINFRA	H	0,01171821	20,57	0,24
12555	OPERADOR DE GRUPO GERADOR	SEINFRA	H	0,00754582	16,21	0,12
12391	PEDREIRO	SEINFRA	H	0,49010479	17,83	8,74

12548	OPERADOR DE BETONEIRA	SEINFRA	H	0,21662632	16,21	3,51
12550	OPERADOR DE CARREGADEIRA	SEINFRA	H	0,01021453	22,33	0,23
10121	ARMADOR/FERREIRO	SEINFRA	H	1,18409317	17,83	21,11

TOTAL MAO DE OBRA: 126,83

MATERIAL	FONTE	UNID	COEFICIENTE	PREÇO UNITÁRIO	TOTAL	
12329	ESTOPIM	SEINFRA	M	0,01195257	5,53	0,07
10157	AÇO CA-25	SEINFRA	KG	17,76139759	5,88	90,23
12326	ESPOLETA	SEINFRA	UN	0,00179289	4,43	0,01
12535	SÉRIE DE BROCAS S.12 D=22MM	SEINFRA	JG	0,00009960	82,26	0,06
10529	CHAPA COMPENSADO RESINADO 12MM (1.10 X 2.20M)	SEINFRA	M2	0,16016625	121,03	3,37
10965	DESMOLDANTE PARA FORMAS	SEINFRA	L	0,03724796	* 8,30	0,31
10860	CORDEL DETONANTE	SEINFRA	M	0,24701986	1,00	0,99
10103	ARAME RECOZIDO N.18 BWG	SEINFRA	KG	0,29602329	11,50	3,40
11691	PONTALETE / BARROTE DE 3"x3"	SEINFRA	M	0,74495928	16,44	
11728	PREGO 18X27 (2 1/2 X 10)	SEINFRA	KG	0,09311991	11,26	1,05
11846	SARRAFO DE 1"x4"	SEINFRA	M	0,56989385	4,74	2,70
10805	CIMENTO PORTLAND	SEINFRA	KG	63,68813808	0,46	29,30
11916	TABUA DE 1" DE 3A. - L = 30cm	SEINFRA	M	0,59596742	8,07	4,81
12507	DINAMITE 60%	SEINFRA	KG	0,00996048	19,95	0,20
12528	PEÇAS DE DESGASTE DO BRITADOR	SEINFRA	CJ	0,00007244	26583,00	1,93
12568	DINAMITE GRANULADA	SEINFRA	KG	0,10757316	11,62	1,25

TOTAL MATERIAL: 151,93

TRANSPORTE	FONTE	UNID	COEFICIENTE	PREÇO UNITÁRIO	TOTAL	
12703	MANUTENÇÃO	SEINFRA	H	2,21206748	1,00	2,21
12706	OLEO DIESEL	SEINFRA	L	0,82156447	3,60	2,96
12702	JUROS	SEINFRA	H	0,60855404	1,00	0,61
12701	DEPRECIÇÃO	SEINFRA	H	1,98308263	1,00	1,98

TOTAL TRANSPORTE: 7,76

VALOR COM ENCARGOS: 286,14

VALOR BDI (24.52%): 70,16

VALOR COM BDI: 356,30

18.2.8. 09.83.82 (E) - SUPORTE PARA PÁRA-RAIOS (UN)

MAO DE OBRA	FONTE	UNID	COEFICIENTE	PREÇO UNITÁRIO	TOTAL	
02044	AJUDANTE DE ELETRICISTA (SGSP)	SIURB	H	0,81479324	10,87	8,85
02041	ELETRICISTA (SGSP)	SIURB	H	0,81479324	15,37	12,53

TOTAL MAO DE OBRA: 21,38

MATERIAL	FONTE	UNID	COEFICIENTE	PREÇO UNITÁRIO	TOTAL	
57247	SUPORTE ISOLADOR SIMPLES COM ROLDANA - ROSCA SOBERBA E BUCHA - PARA DESCIDA DE PÁRA-RAIOS	SIURB	Un	0,81479324	2,25	1,83

TOTAL MATERIAL: 1,83

VALOR COM ENCARGOS: 28,42

VALOR BDI (24.52%): 6,97

VALOR COM BDI: 35,39

18.2.9. S04340 - CHAPA DE AÇO CARBONO DE ALTA RESISTENCIA A CORROSAO E DE QUALIDADE ESTRUTURAL E SOLDADA INTERNA E EXTERNA, PARA CONFEÇÃO DO RESERVATÓRIO CONFORME PROJETO (kg)

MATERIAL	FONTE	UNID	COEFICIENTE	PREÇO UNITÁRIO	TOTAL	
103466	Colunas para sustentação de cobertura em chapa metálica de Aço Carbono ASTM-A36, e=3/16", inclusive 01 demão de primer anti-corrosivo	ORSE	kg	0,95948257	12,34	11,84

TOTAL MATERIAL: 11,84

VALOR COM ENCARGOS: 11,84

VALOR BDI (24.52%): 2,90

VALOR COM BDI: 14,74

18.2.10. C3333 - SISTEMA DE ANCORAGEM COM 5 NICHOS, CONFORME PROJETO (UN)

MAO DE OBRA	FONTE	UNID	COEFICIENTE	PREÇO UNITÁRIO	TOTAL	
10037	AJUDANTE	SEINFRA	H	2,83344222	14,52	41,14

TOTAL MAO DE OBRA: 41,14

MATERIAL	FONTE	UNID	COEFICIENTE	PREÇO UNITÁRIO	TOTAL	
10059	ANCORAGEM ATIVA PARA CABO COM 4 CORDOALHA DE 12,7mm	SEINFRA	UN	0,47224037	279,24	131,87

TOTAL MATERIAL: 131,87

VALOR COM ENCARGOS: 173,01

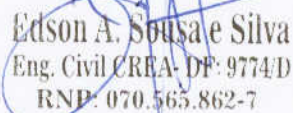
VALOR BDI (24.52%): 42,42

VALOR COM BDI: 215,43

19.1. 9537 - LIMPEZA FINAL DA OBRA (M2)

GERAL		FONTE	UNID	COEFICIENTE	PREÇO UNITÁRIO	TOTAL
00037371	TRANSPORTE (ENCARGOS COMPLEMENTARES) *COLETADO CAIXA*	SINAPI	H	0,14000000	0,58	0,08
00037373	SEGURO (ENCARGOS COMPLEMENTARES) *COLETADO CAIXA*	SINAPI	H	0,14000000	0,04	0,01
00037370	ALIMENTACAO (ENCARGOS COMPLEMENTARES) *COLETADO CAIXA*	SINAPI	H	0,14000000	1,62	0,23
00037372	EXAMES (ENCARGOS COMPLEMENTARES) *COLETADO CAIXA*	SINAPI	H	0,14000000	0,09	0,01
TOTAL GERAL:						0,33
MAO DE OBRA		FONTE	UNID	COEFICIENTE	PREÇO UNITÁRIO	TOTAL
00006111	SERVENTE	SINAPI	H	0,14000000	6,63	0,93
TOTAL MAO DE OBRA:						0,93
MATERIAL		FONTE	UNID	COEFICIENTE	PREÇO UNITÁRIO	TOTAL
00012895	CAPACETE PLASTICO RIGIDO	SINAPI	UN	0,00193200	8,89	0,02
00012892	LUVA RASPA DE COURO, CANO CURTO	SINAPI	PAR	0,00193200	6,75	0,01
00000010	BALDE PLASTICO CAP 10L	SINAPI	UN	0,00040600	5,26	0,00
00002711	CARRO-DE-MAO CACAMBA METALICA E PNEU MACICO	SINAPI	UN	0,00040600	105,68	0,04
00000003	ACIDO MURIATICO (SOLUCAO ACIDA)	SINAPI	L	0,05000000	3,45	0,17
00012893	BOTA COURO SOLADO DE BORRACHA VULCANIZADA	SINAPI	PAR	0,00193200	25,23	0,05
00012894	CAPA P/ CHUVA	SINAPI	UN	0,00193200	21,03	0,04
00002709	ITEM PROCESSO DE DESATIVACAO! ENXADA ESTREITA DE *240 X 230* MM, SEM CABO	SINAPI	UN	0,00040600	18,00	0,01
TOTAL MATERIAL:						0,34
VALOR COM ENCARGOS:						1,60
VALOR BDI (24.52%):						0,39
VALOR COM BDI:						1,99


MARK SERVIÇOS
 CNPJ 17.178.049/0001-31
 Érica Vidal Damasceno Andrade Said
 Sócia - Diretora


Edson A. Sousa e Silva
 Eng. Civil CREA- DF: 9774/D
 RND: 070.565.862-7



CRONOGRAMA FÍSICO-FINANCEIRO

OBRA: CONTINUAÇÃO/CONCLUSÃO DA CONSTRUÇÃO DE 01 CRECHE
 PROFISSIONAL PROJETO 1 CONVENIENCIAL - PRDE SÃO RAMONDO
 LOCAL: BARRIO SÃO RAMONDO
 CLIENTE: PREFEITURA MUNICIPAL DE GRANJA (CE)

DI: 70/2019
 L.S. Hora: 45,20%
 L.B. Mês: 0,00%

FONTE: 251303 VEBEAO 05/0513
 OSR 201502 04/0213
 SCO 201502 12/0318
 SINRA 201503 COM DESONERACAO 04/0315
 SINAR 201501 COM DESONERACAO 02/0315

ITEM	DESCRICOAO	%	VALOR (R\$)		MÊS1		MÊS2		MÊS3		MÊS4		MÊS5		MÊS6		MÊS7		MÊS8		MÊS9		MÊS10		Total parcela	
			N	RS	N	RS	N	RS	N	RS	N	RS	N	RS	N	RS	N	RS	N	RS	N	RS	N	RS	N	RS
1	SISTEMA DE VEDAÇÃO VERTICAL INTERNO E EXTERNO (PAREDES ESQUADRIAS)	0,56459	8.465,66	20,00	1.693,13	40,00	3.386,27	30,00	58.366,75	30,00	58.366,75	40,00	77.811,67	20,00	49.743,16	20,00	49.743,16	30,00	74.614,74	30,00	74.614,74	40,00	77.811,67	100,00	194.526,17	
2	SISTEMA DE COBERTURA	16,38729	246.715,80	20,00	49.743,16	20,00	49.743,16	20,00	49.743,16	20,00	49.743,16	20,00	49.743,16	20,00	49.743,16	20,00	49.743,16	20,00	49.743,16	20,00	49.743,16	20,00	49.743,16	100,00	246.715,80	
3	REVESTIMENTOS INTERNOS E EXTERNOS	9,06653	135.933,36	20,00	27.186,67	30,00	27.186,67	20,00	27.186,67	20,00	27.186,67	20,00	27.186,67	20,00	27.186,67	20,00	27.186,67	20,00	27.186,67	20,00	27.186,67	20,00	27.186,67	100,00	135.933,36	
4	SISTEMA DE PISOS INTERNOS E EXTERNOS (PAVIMENTAÇÃO)	9,5155	142.735,81	10,00	14.273,58	20,00	28.547,16	20,00	28.547,16	20,00	28.547,16	20,00	28.547,16	20,00	28.547,16	20,00	28.547,16	20,00	28.547,16	20,00	28.547,16	20,00	28.547,16	100,00	142.735,81	
5	PINTURA	4,18962	62.356,25	20,00	12.471,25	20,00	12.471,25	20,00	12.471,25	20,00	12.471,25	20,00	12.471,25	20,00	12.471,25	20,00	12.471,25	20,00	12.471,25	20,00	12.471,25	20,00	12.471,25	100,00	62.356,25	
6	INSTALAÇÃO HIDRÁULICA	1,87628	25.164,10	20,00	5.032,52	20,00	5.032,52	20,00	5.032,52	20,00	5.032,52	20,00	5.032,52	20,00	5.032,52	20,00	5.032,52	20,00	5.032,52	20,00	5.032,52	20,00	5.032,52	100,00	25.164,10	
7	DRENAGEM DE ÁGUAS PLUVIAIS	0,92334	13.844,91	20,00	2.768,98	20,00	2.768,98	20,00	2.768,98	20,00	2.768,98	20,00	2.768,98	20,00	2.768,98	20,00	2.768,98	20,00	2.768,98	20,00	2.768,98	20,00	2.768,98	100,00	13.844,91	
8	INSTALAÇÕES SANITÁRIAS	2,246216	33.690,57	20,00	6.736,11	20,00	6.736,11	20,00	6.736,11	20,00	6.736,11	20,00	6.736,11	20,00	6.736,11	20,00	6.736,11	20,00	6.736,11	20,00	6.736,11	20,00	6.736,11	100,00	33.690,57	
9	LOUÇAS E METAIS	2,72314	40.819,36	20,00	8.163,87	20,00	8.163,87	20,00	8.163,87	20,00	8.163,87	20,00	8.163,87	20,00	8.163,87	20,00	8.163,87	20,00	8.163,87	20,00	8.163,87	20,00	8.163,87	100,00	40.819,36	
10	COMBUSTÍVEL	0,201999	3.026,85	20,00	605,37	20,00	605,37	20,00	605,37	20,00	605,37	20,00	605,37	20,00	605,37	20,00	605,37	20,00	605,37	20,00	605,37	20,00	605,37	100,00	3.026,85	
11	INCÊNDIO	2,04197	30.651,42	20,00	6.130,28	20,00	6.130,28	20,00	6.130,28	20,00	6.130,28	20,00	6.130,28	20,00	6.130,28	20,00	6.130,28	20,00	6.130,28	20,00	6.130,28	20,00	6.130,28	100,00	30.651,42	
12	INSTALAÇÕES ELÉTRICAS - 220V	7,191895	107.834,71	20,00	21.566,94	20,00	21.566,94	20,00	21.566,94	20,00	21.566,94	20,00	21.566,94	20,00	21.566,94	20,00	21.566,94	20,00	21.566,94	20,00	21.566,94	20,00	21.566,94	100,00	107.834,71	
13	INSTALAÇÕES DE CLIMATIZAÇÃO	0,03114	466,92	20,00	93,38	20,00	93,38	20,00	93,38	20,00	93,38	20,00	93,38	20,00	93,38	20,00	93,38	20,00	93,38	20,00	93,38	20,00	93,38	100,00	466,92	
14	INSTALAÇÕES DE REDE	4,133464	61.978,94	20,00	12.395,78	20,00	12.395,78	20,00	12.395,78	20,00	12.395,78	20,00	12.395,78	20,00	12.395,78	20,00	12.395,78	20,00	12.395,78	20,00	12.395,78	20,00	12.395,78	100,00	61.978,94	
15	ESTRUTURADA	0,19466	2.930,97	20,00	586,19	20,00	586,19	20,00	586,19	20,00	586,19	20,00	586,19	20,00	586,19	20,00	586,19	20,00	586,19	20,00	586,19	20,00	586,19	100,00	2.930,97	
16	SISTEMA DE PROTEÇÃO CONTRA DESCARGAS ATMOSFÉRICAS	1,420769	21.438,77	10,00	2.143,88	10,00	2.143,88	20,00	4.287,75	20,00	4.287,75	20,00	4.287,75	20,00	4.287,75	20,00	4.287,75	20,00	4.287,75	20,00	4.287,75	20,00	4.287,75	100,00	21.438,77	
17	SERVÇOS COMPLEMENTARES	4,476407	67.120,86	20,00	13.424,17	20,00	13.424,17	20,00	13.424,17	20,00	13.424,17	20,00	13.424,17	20,00	13.424,17	20,00	13.424,17	20,00	13.424,17	20,00	13.424,17	20,00	13.424,17	100,00	67.120,86	
18	SERVÇOS FINAIS	0,16152	2.416,37	20,00	483,27	20,00	483,27	20,00	483,27	20,00	483,27	20,00	483,27	20,00	483,27	20,00	483,27	20,00	483,27	20,00	483,27	20,00	483,27	100,00	2.416,37	
19	Benefícios e Despesas Indiretas (BDI)	19,89162	295.263,17	0,18	53,13	0,17	53,13	0,17	53,13	0,17	53,13	0,17	53,13	0,17	53,13	0,17	53,13	0,17	53,13	0,17	53,13	0,17	53,13	0,18	295.263,17	
20			1.499.436,97	0,18	2.645,83	0,89	13.416,84	2,25	33.803,26	7,82	117.248,78	17,74	265.904,50	14,53	219.428,53	19,54	294.429,96	13,00	208.401,08	11,63	174.404,47	11,31	109.656,63	0,18	1.499.436,97	

Edson A. Sousa e Silva
MARK SERVIÇOS
 CNPJ 17.178.049/0001-31
 Erica Vidal Damasceno Andrade Said
 Sória - Diretora



COMPOSIÇÃO DO BDI																								
	OBRA:	CONTINUAÇÃO/CONCLUSÃO DA CONSTRUÇÃO DE 01 CRECHE PROINFÂNCIA PROJETO 1 CONVENCIONAL - FNDE SÃO RAIMUNDO	DATA : 02/06/2019 L.S. Hora: 85,20% BDI : 24,52% L.S. Mês: 0,00%																					
	LOCAL:	BAIRRO SÃO RAIMUNDO																						
	CLIENTE:	PREFEITURA MUNICIPAL DE GRANJA (CE)																						
			<table border="1"> <thead> <tr> <th>FONTE</th> <th>VERSÃO</th> <th>REF.</th> </tr> </thead> <tbody> <tr> <td>ORSE</td> <td>2015/03</td> <td>05/2015</td> </tr> <tr> <td>SCO</td> <td>2015/02</td> <td>04/2015</td> </tr> <tr> <td>SEINFRA</td> <td>026.1 COM DESONERAÇÃO</td> <td>12/2014</td> </tr> <tr> <td>SINAPI</td> <td>2015/03 COM DESONERAÇÃO</td> <td>04/2015</td> </tr> <tr> <td>SIURB</td> <td>2015/01 COM DESONERAÇÃO</td> <td>01/2015</td> </tr> <tr> <td colspan="3">COMPOSIÇÕES PRÓPRIAS</td> </tr> </tbody> </table>	FONTE	VERSÃO	REF.	ORSE	2015/03	05/2015	SCO	2015/02	04/2015	SEINFRA	026.1 COM DESONERAÇÃO	12/2014	SINAPI	2015/03 COM DESONERAÇÃO	04/2015	SIURB	2015/01 COM DESONERAÇÃO	01/2015	COMPOSIÇÕES PRÓPRIAS		
FONTE	VERSÃO	REF.																						
ORSE	2015/03	05/2015																						
SCO	2015/02	04/2015																						
SEINFRA	026.1 COM DESONERAÇÃO	12/2014																						
SINAPI	2015/03 COM DESONERAÇÃO	04/2015																						
SIURB	2015/01 COM DESONERAÇÃO	01/2015																						
COMPOSIÇÕES PRÓPRIAS																								

COD	DESCRIÇÃO	%
	Beneficio	
S + G	Garantia/seguros	0,8000
L	Lucro	6,1600
	TOTAL	6,9600

Despesas Indiretas		
AC	Administração central	3,0000
DF	Despesas financeiras	0,5900
R	Riscos	0,9700
	TOTAL	4,5600

Impostos		
	PIS	0,6500
	COFINS	2,0000
	ISS	3,0000
	CRPB (QUANDO DESONERAÇÃO INSS)	4,5000
	TOTAL	10,1500

BDI = 24,52%

$$(1+AC+S+R+G)*(1+DF)*(1+L)/(1-I)-1$$



Erica Vidal Damasceno Andrade Said
MARK SERVIÇOS
 CNPJ: 17.178.049/0001-31
 Érica Vidal Damasceno Andrade Said
 Sócia - Diretora

Edson A. Sousa e Silva
Edson A. Sousa e Silva
 Eng. Civil CREA-DF: 9774/D
 RNP: 070.565.862-7

AS



À
Comissão Permanente de Licitação
Prefeitura Municipal de Granja/Ce

REF.: CONCORRÊNCIA PÚBLICA Nº 2019.05.03.01


Objeto: CONTRATAÇÃO PARA CONSTRUÇÃO DE 03 (TRÊS) CRECHES NOS BAIRROS DE SÃO FRANCISCO, LAGOA GRANDE E SÃO RAIMUNDO NA SEDE DO MUNICÍPIO DE GRANJA/CE.

Lote 03

[Handwritten signatures and initials in blue ink]



PLANILHA ORÇAMENTÁRIA

	OBRA:	CONTINUAÇÃO/CONCLUSÃO DA CONSTRUÇÃO DE 01 CRECHE PROINFÂNCIA PROJETO 1 CONVENCIONAL - FNDE SÃO FRANCISCO	DATA : 02/06/2019	L.S. Hora: 85,20%																	
	LOCAL:	BAIRRO SÃO FRANCISCO	BDI : 24,52%	L.S. Mês: 0,00%																	
	CLIENTE:	PREFEITURA MUNICIPAL DE GRANJA (CE)	<table border="1"> <thead> <tr> <th>FORTE</th> <th>VERSÃO</th> <th>REP.</th> </tr> </thead> <tbody> <tr> <td>ORSE</td> <td>2015/03</td> <td>05/2015</td> </tr> <tr> <td>SCO</td> <td>2015/02</td> <td>04/2015</td> </tr> <tr> <td>SEINFRA</td> <td>026.1 COM DESONERAÇÃO</td> <td>12/2009</td> </tr> <tr> <td>SINAPI</td> <td>2015/03 COM DESONERAÇÃO</td> <td>04/2015</td> </tr> <tr> <td>SIURB</td> <td>2015/01 COM DESONERAÇÃO</td> <td>01/2015</td> </tr> </tbody> </table>	FORTE	VERSÃO	REP.	ORSE	2015/03	05/2015	SCO	2015/02	04/2015	SEINFRA	026.1 COM DESONERAÇÃO	12/2009	SINAPI	2015/03 COM DESONERAÇÃO	04/2015	SIURB	2015/01 COM DESONERAÇÃO	01/2015
FORTE	VERSÃO	REP.																			
ORSE	2015/03	05/2015																			
SCO	2015/02	04/2015																			
SEINFRA	026.1 COM DESONERAÇÃO	12/2009																			
SINAPI	2015/03 COM DESONERAÇÃO	04/2015																			
SIURB	2015/01 COM DESONERAÇÃO	01/2015																			

ITEM	CÓDIGO	DESCRIÇÃO	FORTE	UND	QUANTIDADE	PREÇO UNITÁRIO R\$	PREÇO TOTAL R\$
1		SISTEMA DE VEDAÇÃO VERTICAL INTERNO E EXTERNO (PAREDES)					8.465,66
1.1		ELEMENTOS VAZADOS					402,36
1.1.1	73937/004	COBOGO DE CONCRETO (ELEMENTO VAZADO), 6X29X29CM, ASSENTADO COM ARGAMASSA TRACO 1:7 (CIMENTO E AREIA)	SINAPI	M2	5,14	78,28	36
1.2		ALVENARIA DE VEDAÇÃO					8.063,30
1.2	79627	DIVISORIA EM GRANITO BRANCO POLIDO, ESP = 3CM, ASSENTADO COM ARGAMASSATRACO 1:4, ARREIMATE EM CIMENTO BRANCO, EXCLUSIVE FERRAGENS	SINAPI	M2	22,63	356,31	8.063,30
2		ESQUADRIAS					194.529,17
2.1		PORTAS DE MADEIRA					19.659,60
2.1.1	73910/003	PORTA DE MADEIRA- PM1- COMPENSADA LISA PARA PINTURA, 70X210X3,5CM, INCLUSO ADUELA 2A, ALIZAR 2A E DOBRADICAS	SINAPI	UN	10,00	287,14	2.871,40
2.1.2	73906/003	PORTA DE MADEIRA-PM2 -TIPO VENEZIANA 1A, 80X210X3CM, INCLUSO ADUELA 1A, ALIZAR 1A E DOBRADICAS COM ANEIS	SINAPI	UN	5,00	695,58	3.477,90
2.1.3	73910/005	PORTA DE MADEIRA-PM3-COMPENSADA LISA PARA PINTURA, 80X210X3,5CM, INCLUSO ADUELA 2A, ALIZAR 2A E DOBRADICAS	SINAPI	UN	4,00	291,96	1.167,84
2.1.4	73910/005	PORTA DE MADEIRA-PM4- COMPENSADA LISA PARA PINTURA, 80X210X3,5CM, INCLUSO ADUELA 2A, ALIZAR 2A E DOBRADICAS	SINAPI	UN	6,00	291,96	1.751,76
2.1.5	73910/005	PORTA DE MADEIRA-PM5- COMPENSADA LISA PARA PINTURA, 80X210X3,5CM, INCLUSO ADUELA 2A, ALIZAR 2A E DOBRADICAS	SINAPI	UN	10,00	291,96	2.919,60
2.1.6	73910/002	PORTA DE MADEIRA-PM6- COMPENSADA LISA PARA CERA OU VERNIZ, 60X210CM, INCLUSO ADUELA 1A, ALIZAR 1A E DOBRADICAS COM ANEL	SINAPI	UN	16,00	413,52	6.616,32
2.1.7	C0768	CHAPA METÁLICA (ALUMÍNIO) 0,8*0,5X1MM PARA AS PORTAS INTERNAS, PADRÃO DE ACABAMENTO MÉDIO	SEINFRA	M2	11,20	76,32	854,78
2.2		FERRAGENS E ACESSÓRIOS					4.762,89
2.2.1	74070/004	FECHADURA DE EMBUTIR COMPLETA, PARA PORTAS INTERNAS, PADRAO DE ACABAMENTO MEDIO	SINAPI	UN	51,00	93,39	4.762,89
2.3		PORTAS EM ALUMÍNIO					66.865,13
2.3.1	74071/002	PORTA DE ABRIR-PA1- 100X210 EM CHAPA DE ALUMÍNIO E VENEZIANA INCLUSIVE FERRAGENS	SINAPI	M2	2,31	593,03	1.369,90
2.3.2	74071/002	PORTA DE ABRIR-PA2- 80X210 EM CHAPA DE ALUMÍNIO E VENEZIANA INCLUSIVE FERRAGENS	SINAPI	M2	1,68	593,03	996,29
2.3.3	74071/002	PORTA DE ABRIR-PA3- 160X210 EM CHAPA DE ALUMÍNIO E VENEZIANA INCLUSIVE FERRAGENS	SINAPI	M2	6,72	593,03	3.985,16
2.3.4	68050	PORTA DE CORRER PA4 - 450X210, CONFORME PROJETO ESQUADRIAS INCLUSIVE FERRAGENS	SINAPI	M2	113,40	455,82	51.689,89
2.3.5	68050	PORTA DE CORRER PA5 - 240X210, COM VIDRO INCLUSIVE FERRAGENS	SINAPI	M2	5,04	455,82	2.297,33
2.3.6	74071/002	PORTA DE ABRIR-PA6- 120X185 VENEZIANA INCLUSIVE FERRAGENS	SINAPI	M2	4,44	593,03	2.633,05
2.3.7	74071/002	PORTA DE ABRIR-PA7- 160X90X210 VENEZIANA INCLUSIVE FERRAGENS	SINAPI	M2	5,25	593,03	3.113,41
2.4		PORTAS DE VIDRO - PV					4.409,76
2.4.1	73838/0001-V1	PORTA DE VIDRO TEMPERADO, PV01 - 1,75X2,30M, ESPESSURA 10MM, INCLUSIVE ACESSORIOS		UN	1,00	2.301,14	2.301,14
2.4.2	73838/001-V2	PORTA DE VIDRO TEMPERADO, PV02- 1,10X2,30M, ESPESSURA 10MM, INCLUSIVE ACESSORIOS		UN	1,00	1.930,57	1.930,57
2.4.3	72120	BANDEIRAS FIXAS DE VIDRO TEMPERADO INCOLOR, ESPESSURA 10MM, FORNECIMENTO E INSTALAÇÃO, INCLUSIVE MASSA PARA VEDAÇÃO PARA PORTA - PV2, (175X35)	SINAPI	M2	0,61	291,89	178,05
2.5		JANELAS DE ALUMÍNIO - JA					56.679,25
2.5.1	38052	JANELA DE ALUMÍNIO - JA-01 (70X125)-GU/LHOTINA	SINAPI	M2	1,75	404,80	708,40
2.5.2	68052	JANELA DE ALUMÍNIO - JA-02 (110X145)-GU/LHOTINA	SINAPI	M2	1,60	404,80	647,68
2.5.3	85010	VIDRO FIXO - JA-03, 140X115 - COMPLETA	SINAPI	M2	3,22	319,74	1.029,56
2.5.4	68052	JANELA DE ALUMÍNIO - JA-04 (140X45)-GU/LHOTINA	SINAPI	M2	2,03	404,80	821,74
2.5.5	85010	JANELA DE ALUMÍNIO - JA-05 (200X105)FIXA-COMPLETA	SINAPI	M2	2,10	319,74	671,45
2.5.6	73809/001	JANELA DE ALUMÍNIO JA-06, 210X50 MAXIM-AR, INCLUSO VIDRO INCOLOR ESP.6MM - COMPLETA	SINAPI	M2	2,10	439,03	921,96
2.5.7	73809/001	JANELA DE ALUMÍNIO JA-07, 210X75 MAXIM-AR, INCLUSO VIDRO INCOLOR ESP.6MM - COMPLETA	SINAPI	M2	12,60	433,05	5.456,43
2.5.8	73809/001	JANELA DE ALUMÍNIO JA-08, 210X100 MAXIM-AR, INCLUSO VIDRO INCOLOR ESP.6MM - COMPLETA	SINAPI	M2	6,30	433,05	2.728,22
2.5.9	73809/001	JANELA DE ALUMÍNIO JA-09, 210X150 MAXIM-AR, INCLUSO VIDRO INCOLOR ESP.6MM - COMPLETA	SINAPI	M2	18,90	433,05	8.184,65

Handwritten signatures and initials in blue ink at the bottom of the page.