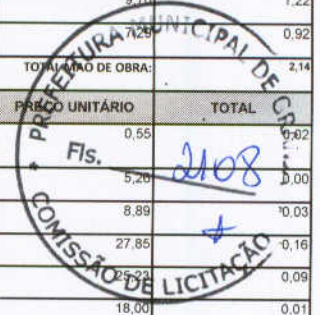


00037371	TRANSPORTE (ENCARGOS COMPLEMENTARES) *COLETADO CAIXA*	SINAPI	H	0,25223546	0,58	0,15
00037372	EXAMES (ENCARGOS COMPLEMENTARES) *COLETADO CAIXA*	SINAPI	H	0,25223546	0,09	0,02
TOTAL GERAL:						0,89
MAO DE OBRA						
		FONTE	UNID	COEFICIENTE	PREÇO UNITÁRIO	TOTAL
00002696	ENCANADOR OU BOMBEIRO HIDRAULICO	SINAPI	H	0,12611773	9,70	1,22
00000246	AUXILIAR DE ENCANADOR OU BOMBEIRO HIDRAULICO	SINAPI	H	0,12611773	7,29	0,92
TOTAL MAO DE OBRA:						2,14
MATERIAL						
		FONTE	UNID	COEFICIENTE	PREÇO UNITÁRIO	TOTAL
00003767	LIXA EM FOLHA PARA PAREDE OU MADEIRA, NUMERO 120 (COR VERMELHA)	SINAPI	UN	0,04203924	0,55	0,02
00000010	BALDE PLASTICO CAP 10L	SINAPI	UN	0,00073148	5,26	0,00
00012895	CAPACETE PLASTICO RIGIDO	SINAPI	UN	0,00348084	8,89	0,03
00020083	SOLUCAO LIMPADORA PARA PVC, FRASCO COM 1000 CM3	SINAPI	UN	0,00586594	27,85	0,16
00012893	BOTA COURO SOLADO DE BORRACHA VULCANIZADA	SINAPI	PAR	0,00348084	25,23	0,09
00002709	ITEM PROCESSO DE DESATIVACAO! ENXADA ESTREITA DE *240 X 230* MM, SEM CABO	SINAPI	UN	0,00073148	18,00	0,01
00000122	ADESIVO PLASTICO PARA PVC, FRASCO COM 850 GR	SINAPI	UN	0,00586594	32,07	0,19
00012892	LUVA RASPA DE COURO, CANO CURTO	SINAPI	PAR	0,00348084	6,75	0,02
00003542	JOELHO PVC SOLD 90G P/AGUA FRIA PREDIAL 20 MM	SINAPI	UN	0,97765681	0,31	0,30
00002711	CARRO-DE-MAO CACAMBA METALICA E PNEU MACICO	SINAPI	UN	0,00073148	105,68	0,08
00012894	CAPA P/ CHUVA	SINAPI	UN	0,00348084	21,03	0,07
TOTAL MATERIAL:						0,97
VALOR COM ENCARGOS:						3,76
VALOR BDI (24.52%):						0,92
VALOR COM BDI:						4,68



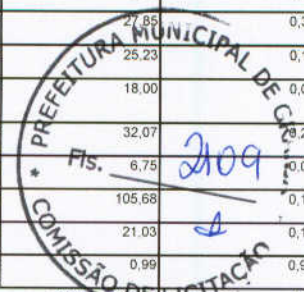
7.1.35. 89362 - JOELHO 90 GRAUS, PVC, SOLDAVEL, DN 25MM, INSTALADO EM RAMAL OU SUB-RAMAL DE AGUA FORNECIMENTO E INSTALACAO . AF_12/2014_P (UN)

GERAL						
		FONTE	UNID	COEFICIENTE	PREÇO UNITÁRIO	TOTAL
00037373	SEGURO (ENCARGOS COMPLEMENTARES) *COLETADO CAIXA*	SINAPI	H	0,29331388	0,04	0,01
00037370	ALIMENTACAO (ENCARGOS COMPLEMENTARES) *COLETADO CAIXA*	SINAPI	H	0,29331388	1,62	0,48
00037371	TRANSPORTE (ENCARGOS COMPLEMENTARES) *COLETADO CAIXA*	SINAPI	H	0,29331388	0,58	0,17
00037372	EXAMES (ENCARGOS COMPLEMENTARES) *COLETADO CAIXA*	SINAPI	H	0,29331388	0,09	0,03
TOTAL GERAL:						0,69
MAO DE OBRA						
		FONTE	UNID	COEFICIENTE	PREÇO UNITÁRIO	TOTAL
00002696	ENCANADOR OU BOMBEIRO HIDRAULICO	SINAPI	H	0,14665694	9,70	1,42
00000246	AUXILIAR DE ENCANADOR OU BOMBEIRO HIDRAULICO	SINAPI	H	0,14665694	7,29	1,07
TOTAL MAO DE OBRA:						2,49
MATERIAL						
		FONTE	UNID	COEFICIENTE	PREÇO UNITÁRIO	TOTAL
00003767	LIXA EM FOLHA PARA PAREDE OU MADEIRA, NUMERO 120 (COR VERMELHA)	SINAPI	UN	0,04888565	0,55	0,03
00000010	BALDE PLASTICO CAP 10L	SINAPI	UN	0,00085062	5,26	0,00
00012895	CAPACETE PLASTICO RIGIDO	SINAPI	UN	0,00404774	8,89	0,04
00020083	SOLUCAO LIMPADORA PARA PVC, FRASCO COM 1000 CM3	SINAPI	UN	0,00782170	27,85	0,22
00012893	BOTA COURO SOLADO DE BORRACHA VULCANIZADA	SINAPI	PAR	0,00404774	25,23	0,10
00002709	ITEM PROCESSO DE DESATIVACAO! ENXADA ESTREITA DE *240 X 230* MM, SEM CABO	SINAPI	UN	0,00085062	18,00	0,02
00003529	JOELHO PVC SOLD 90G P/ AGUA FRIA PREDIAL 25 MM	SINAPI	UN	0,97771292	0,38	0,37
00000122	ADESIVO PLASTICO PARA PVC, FRASCO COM 850 GR	SINAPI	UN	0,00684399	32,07	0,22
00012892	LUVA RASPA DE COURO, CANO CURTO	SINAPI	PAR	0,00404774	6,75	0,03
00002711	CARRO-DE-MAO CACAMBA METALICA E PNEU MACICO	SINAPI	UN	0,00085062	105,68	0,09
00012894	CAPA P/ CHUVA	SINAPI	UN	0,00404774	21,03	0,09
TOTAL MATERIAL:						1,21
VALOR COM ENCARGOS:						4,42
VALOR BDI (24.52%):						1,08
VALOR COM BDI:						5,50

7.1.36. 89367 - JOELHO 90 GRAUS, PVC, SOLDAVEL, DN 32MM, INSTALADO EM RAMAL OU SUB-RAMAL DE AGUA FORNECIMENTO E INSTALACAO . AF_12/2014_P (UN)

GERAL						
		FONTE	UNID	COEFICIENTE	PREÇO UNITÁRIO	TOTAL
00037373	SEGURO (ENCARGOS COMPLEMENTARES) *COLETADO CAIXA*	SINAPI	H	0,35066986	0,04	0,01
00037370	ALIMENTACAO (ENCARGOS COMPLEMENTARES) *COLETADO CAIXA*	SINAPI	H	0,35066986	1,62	0,57
00037371	TRANSPORTE (ENCARGOS COMPLEMENTARES) *COLETADO CAIXA*	SINAPI	H	0,35066986	0,58	0,20
00037372	EXAMES (ENCARGOS COMPLEMENTARES) *COLETADO CAIXA*	SINAPI	H	0,35066986	0,09	0,03
TOTAL GERAL:						0,81
MAO DE OBRA						
		FONTE	UNID	COEFICIENTE	PREÇO UNITÁRIO	TOTAL
00002696	ENCANADOR OU BOMBEIRO HIDRAULICO	SINAPI	H	0,17533493	9,70	1,70
00000246	AUXILIAR DE ENCANADOR OU BOMBEIRO HIDRAULICO	SINAPI	H	0,17533493	7,29	1,28

						TOTAL MAO DE OBRA:	2,98
MATERIAL		FONTE	UNID	COEFICIENTE	PREÇO UNITÁRIO	TOTAL	
00003767	LIXA EM FOLHA PARA PAREDE OU MADEIRA, NUMERO 120 (COR VERMELHA)	SINAPI	UN	0.05877148	0,55	0,03	
00000010	BALDE PLASTICO CAP 10L	SINAPI	UN	0.00101694	5,26	0,01	
00012895	CAPACETE PLASTICO RIGIDO	SINAPI	UN	0.00483924	8,89	0,04	
00020083	SOLUCAO LIMPADORA PARA PVC, FRASCO COM 1000 CM3	SINAPI	UN	0.01077477	27,85	0,30	
00012893	BOTA COURO SOLADO DE BORRACHA VULCANIZADA	SINAPI	PAR	0.00483924	25,23	0,12	
00002709	ITEM PROCESSO DE DESATIVACAO ENXADA ESTREITA DE *240 X 230* MM, SEM CABO	SINAPI	UN	0.00101694	18,00	0,02	
00000122	ADESIVO PLASTICO PARA PVC, FRASCO COM 850 GR	SINAPI	UN	0.00881572	32,07	0,28	
00012892	LUVA RASPA DE COURO, CANO CURTO	SINAPI	PAR	0.00483924	6,75	0,03	
00002711	CARRO-DE-MAO CACAMBA METALICA E PNEU MACICO	SINAPI	UN	0.00101694	105,68	0,11	
00012894	CAPA P/ CHUVA	SINAPI	UN	0.00483924	21,03	0,10	
00003536	JOELHO PVC SOLD 90G P/AGUA FRIA PREDIAL 32 MM	SINAPI	UN	0.97952473	0,99	0,97	
TOTAL MATERIAL:						2,01	
VALOR COM ENCARGOS:						5,87	
VALOR BDI (24.52%):						1,44	
VALOR COM BDI:						7,31	



7.1.37. 89501 - JOELHO 90 GRAUS, PVC, SOLDÁVEL, DN 50MM, INSTALADO EM PRUMADA DE ÁGUA FORNECIMENTO E INSTALAÇÃO. AF_12/2014_P (UN)						
GERAL		FONTE	UNID	COEFICIENTE	PREÇO UNITÁRIO	TOTAL
00037373	SEGURO (ENCARGOS COMPLEMENTARES) *COLETADO CAIXA*	SINAPI	H	0.21126780	0,04	0,01
00037370	ALIMENTACAO (ENCARGOS COMPLEMENTARES) *COLETADO CAIXA*	SINAPI	H	0.21126780	1,62	0,34
00037371	TRANSPORTE (ENCARGOS COMPLEMENTARES) *COLETADO CAIXA*	SINAPI	H	0.21126780	0,58	0,12
00037372	EXAMES (ENCARGOS COMPLEMENTARES) *COLETADO CAIXA*	SINAPI	H	0.21126780	0,09	0,02
TOTAL GERAL:						0,49

MAO DE OBRA						
	FONTE	UNID	COEFICIENTE	PREÇO UNITÁRIO	TOTAL	
00002696	ENCANADOR OU BOMBEIRO HIDRAULICO	SINAPI	H	0.10563390	9,70	1,02
00000246	AUXILIAR DE ENCANADOR OU BOMBEIRO HIDRAULICO	SINAPI	H	0.10563390	7,29	0,77
TOTAL MAO DE OBRA:						1,79

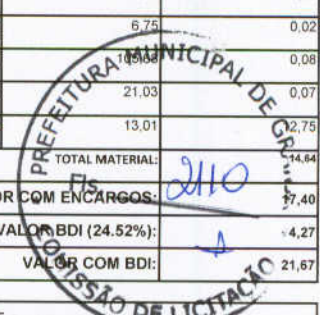
MATERIAL		FONTE	UNID	COEFICIENTE	PREÇO UNITÁRIO	TOTAL	
00003767	LIXA EM FOLHA PARA PAREDE OU MADEIRA, NUMERO 120 (COR VERMELHA)	SINAPI	UN	0.02347420	0,55	0,01	
00000010	BALDE PLASTICO CAP 10L	SINAPI	UN	0.00061268	5,26	0,00	
00012895	CAPACETE PLASTICO RIGIDO	SINAPI	UN	0.00291550	8,89	0,03	
00020083	SOLUCAO LIMPADORA PARA PVC, FRASCO COM 1000 CM3	SINAPI	UN	0.02151802	27,85	0,60	
00003540	JOELHO PVC SOLD 90G P/AGUA FRIA PREDIAL 50 MM	SINAPI	UN	0.97809169	2,67	2,61	
00012893	BOTA COURO SOLADO DE BORRACHA VULCANIZADA	SINAPI	PAR	0.00291550	25,23	0,07	
00002709	ITEM PROCESSO DE DESATIVACAO ENXADA ESTREITA DE *240 X 230* MM, SEM CABO	SINAPI	UN	0.00061268	18,00	0,01	
00000122	ADESIVO PLASTICO PARA PVC, FRASCO COM 850 GR	SINAPI	UN	0.01760565	32,07	0,56	
00012892	LUVA RASPA DE COURO, CANO CURTO	SINAPI	PAR	0.00291550	6,75	0,02	
00002711	CARRO-DE-MAO CACAMBA METALICA E PNEU MACICO	SINAPI	UN	0.00061268	105,68	0,06	
00012894	CAPA P/ CHUVA	SINAPI	UN	0.00291550	21,03	0,06	
TOTAL MATERIAL:						4,03	
VALOR COM ENCARGOS:						6,37	
VALOR BDI (24.52%):						1,56	
VALOR COM BDI:						7,93	

7.1.38. 89505 - JOELHO 90 GRAUS, PVC, SOLDÁVEL, DN 60MM, INSTALADO EM PRUMADA DE ÁGUA FORNECIMENTO E INSTALAÇÃO. AF_12/2014_P (UN)						
GERAL		FONTE	UNID	COEFICIENTE	PREÇO UNITÁRIO	TOTAL
00037373	SEGURO (ENCARGOS COMPLEMENTARES) *COLETADO CAIXA*	SINAPI	H	0.25082592	0,04	0,01
00037370	ALIMENTACAO (ENCARGOS COMPLEMENTARES) *COLETADO CAIXA*	SINAPI	H	0.25082592	1,62	0,41
00037371	TRANSPORTE (ENCARGOS COMPLEMENTARES) *COLETADO CAIXA*	SINAPI	H	0.25082592	0,58	0,15
00037372	EXAMES (ENCARGOS COMPLEMENTARES) *COLETADO CAIXA*	SINAPI	H	0.25082592	0,09	0,02
TOTAL GERAL:						0,59

MAO DE OBRA						
	FONTE	UNID	COEFICIENTE	PREÇO UNITÁRIO	TOTAL	
00002696	ENCANADOR OU BOMBEIRO HIDRAULICO	SINAPI	H	0.12541296	9,70	1,22
00000246	AUXILIAR DE ENCANADOR OU BOMBEIRO HIDRAULICO	SINAPI	H	0.12541296	7,29	0,91
TOTAL MAO DE OBRA:						2,13

MATERIAL		FONTE	UNID	COEFICIENTE	PREÇO UNITÁRIO	TOTAL	
00003767	LIXA EM FOLHA PARA PAREDE OU MADEIRA, NUMERO 120 (COR VERMELHA)	SINAPI	UN	0.02743409	0,55	0,02	
00000010	BALDE PLASTICO CAP 10L	SINAPI	UN	0.00072740	5,26	0,00	
00012895	CAPACETE PLASTICO RIGIDO	SINAPI	UN	0.00346140	8,89	0,03	
00020083	SOLUCAO LIMPADORA PARA PVC, FRASCO COM 1000 CM3	SINAPI	UN	0.02939366	27,85	0,82	

00012893	BOTA COURO SOLADO DE BORRACHA VULCANIZADA	SINAPI	PAR	0,00346140	25,23	0,09
00002709	ITEM PROCESSO DE DESATIVACAO! ENXADA ESTREITA DE *240 X 230* MM, SEM CABO	SINAPI	UN	0,00072740	18,00	0,01
00000122	ADESIVO PLASTICO PARA PVC, FRASCO COM 850 GR	SINAPI	UN	0,02351493	32,07	0,75
00012892	LUVA RASPA DE COURO, CANO CURTO	SINAPI	PAR	0,00346140	6,75	0,02
00002711	CARRO-DE-MAO CACAMBA METALICA E PNEU MACICO	SINAPI	UN	0,00072740	105,68	0,08
00012894	CAPA P/ CHUVA	SINAPI	UN	0,00346140	21,03	0,07
00003539	JOELHO PVC SOLD 90G P/AGUA FRIA PREDIAL 60 MM	SINAPI	UN	0,97978876	13,01	0,275
					TOTAL MATERIAL:	14,64
					VALOR COM ENCARGOS:	17,40
					VALOR BDI (24.52%):	4,27
					VALOR COM BDI:	21,67



7.1.39. 89521 - JOELHO 90 GRAUS, PVC, SOLDÁVEL, DN 75MM, INSTALADO EM PRUMADA DE ÁGUA FORNECIMENTO E INSTALAÇÃO. AF_12/2014_P (UN)

GERAL		FONTE	UNID	COEFICIENTE	PREÇO UNITÁRIO	TOTAL
00037373	SEGURO (ENCARGOS COMPLEMENTARES) *COLETADO CAIXA*	SINAPI	H	0,34486532	0,04	0,01
00037370	ALIMENTACAO (ENCARGOS COMPLEMENTARES) *COLETADO CAIXA*	SINAPI	H	0,34486532	1,62	0,56
00037371	TRANSPORTE (ENCARGOS COMPLEMENTARES) *COLETADO CAIXA*	SINAPI	H	0,34486532	0,58	0,20
00037372	EXAMES (ENCARGOS COMPLEMENTARES) *COLETADO CAIXA*	SINAPI	H	0,34486532	0,09	0,03
TOTAL GERAL:						0,80

MAO DE OBRA		FONTE	UNID	COEFICIENTE	PREÇO UNITÁRIO	TOTAL
00002696	ENCANADOR OU BOMBEIRO HIDRAULICO	SINAPI	H	0,17243266	9,70	1,67
00000246	AUXILIAR DE ENCANADOR OU BOMBEIRO HIDRAULICO	SINAPI	H	0,17243266	7,29	1,26
TOTAL MAO DE OBRA:						2,93

MATERIAL		FONTE	UNID	COEFICIENTE	PREÇO UNITÁRIO	TOTAL
00003767	LIXA EM FOLHA PARA PAREDE OU MADEIRA, NUMERO 120 (COR VERMELHA)	SINAPI	UN	0,03820951	0,55	0,02
00000010	BALDE PLASTICO CAP 10L	SINAPI	UN	0,00100010	5,26	0,01
00012895	CAPACETE PLASTICO RIGIDO	SINAPI	UN	0,00475914	8,89	0,04
00020083	SOLUCAO LIMPADORA PARA PVC, FRASCO COM 1000 CM3	SINAPI	UN	0,05878386	27,85	1,64
00012893	BOTA COURO SOLADO DE BORRACHA VULCANIZADA	SINAPI	PAR	0,00475914	25,23	0,12
00002709	ITEM PROCESSO DE DESATIVACAO! ENXADA ESTREITA DE *240 X 230* MM, SEM CABO	SINAPI	UN	0,00100010	18,00	0,02
00000122	ADESIVO PLASTICO PARA PVC, FRASCO COM 850 GR	SINAPI	UN	0,04604735	32,07	1,48
00012892	LUVA RASPA DE COURO, CANO CURTO	SINAPI	PAR	0,00475914	6,75	0,03
00002711	CARRO-DE-MAO CACAMBA METALICA E PNEU MACICO	SINAPI	UN	0,00100010	105,68	0,11
00003513	JOELHO PVC SOLD 90G P/ AGUA FRIA PREDIAL 85 MM	SINAPI	UN	0,97973101	47,32	46,36
00012894	CAPA P/ CHUVA	SINAPI	UN	0,00475914	21,03	0,10
TOTAL MATERIAL:						49,93
VALOR COM ENCARGOS:						53,71
VALOR BDI (24.52%):						13,17
VALOR COM BDI:						66,88

7.1.39. 89521 - JOELHO 90 GRAUS, PVC, SOLDÁVEL, DN 85MM, INSTALADO EM PRUMADA DE ÁGUA FORNECIMENTO E INSTALAÇÃO. AF_12/2014_P (UN)

GERAL		FONTE	UNID	COEFICIENTE	PREÇO UNITÁRIO	TOTAL
00037373	SEGURO (ENCARGOS COMPLEMENTARES) *COLETADO CAIXA*	SINAPI	H	0,34486514	0,04	0,01
00037370	ALIMENTACAO (ENCARGOS COMPLEMENTARES) *COLETADO CAIXA*	SINAPI	H	0,34486514	1,62	0,56
00037371	TRANSPORTE (ENCARGOS COMPLEMENTARES) *COLETADO CAIXA*	SINAPI	H	0,34486514	0,58	0,20
00037372	EXAMES (ENCARGOS COMPLEMENTARES) *COLETADO CAIXA*	SINAPI	H	0,34486514	0,09	0,03
TOTAL GERAL:						0,80

MAO DE OBRA		FONTE	UNID	COEFICIENTE	PREÇO UNITÁRIO	TOTAL
00002696	ENCANADOR OU BOMBEIRO HIDRAULICO	SINAPI	H	0,17243257	9,70	1,67
00000246	AUXILIAR DE ENCANADOR OU BOMBEIRO HIDRAULICO	SINAPI	H	0,17243257	7,29	1,26
TOTAL MAO DE OBRA:						2,93

MATERIAL		FONTE	UNID	COEFICIENTE	PREÇO UNITÁRIO	TOTAL
00003767	LIXA EM FOLHA PARA PAREDE OU MADEIRA, NUMERO 120 (COR VERMELHA)	SINAPI	UN	0,03820949	0,55	0,02
00000010	BALDE PLASTICO CAP 10L	SINAPI	UN	0,00100010	5,26	0,01
00012895	CAPACETE PLASTICO RIGIDO	SINAPI	UN	0,00475914	8,89	0,04
00020083	SOLUCAO LIMPADORA PARA PVC, FRASCO COM 1000 CM3	SINAPI	UN	0,05878383	27,85	1,64
00012893	BOTA COURO SOLADO DE BORRACHA VULCANIZADA	SINAPI	PAR	0,00475914	25,23	0,12
00002709	ITEM PROCESSO DE DESATIVACAO! ENXADA ESTREITA DE *240 X 230* MM, SEM CABO	SINAPI	UN	0,00100010	18,00	0,02
00000122	ADESIVO PLASTICO PARA PVC, FRASCO COM 850 GR	SINAPI	UN	0,04604733	32,07	1,48
00012892	LUVA RASPA DE COURO, CANO CURTO	SINAPI	PAR	0,00475914	6,75	0,03
00002711	CARRO-DE-MAO CACAMBA METALICA E PNEU MACICO	SINAPI	UN	0,00100010	105,68	0,11
00003513	JOELHO PVC SOLD 90G P/ AGUA FRIA PREDIAL 85 MM	SINAPI	UN	0,97973050	47,32	46,36

Handwritten signatures and initials in blue ink are present over the bottom right portion of the table, including a large signature and several initials.

00012894	CAPA P/ CHUVA	SINAPI	UN	0,00475914	21,03	0,10	
						TOTAL MATERIAL:	49,93
						VALOR COM ENCARGOS:	53,71
						VALOR BDI (24.52%):	13,17
						VALOR COM BDI:	66,88

7.1.41. S01144 - Joelho de redução 90° de pvc rígido soldável, marrom diâm = 32 x 25mm (un)

MÃO DE OBRA	DESCR. OBRA	FONTE	UNID	COEFICIENTE	PREÇO UNITÁRIO	TOTAL	
I061115	Servente	ORSE	h	0,17780386	6,63	1,18	
I028965	Encanador ou bombeiro hidráulico	ORSE	h	0,17780386	9,37	1,67	
						TOTAL MÃO DE OBRA:	2,85

MATERIAL	DESCR. MATERIAL	FONTE	UNID	COEFICIENTE	PREÇO UNITÁRIO	TOTAL	
I128955	Capacete plastico rigido	ORSE	un	0,00021336	0,54	0,00	
I00158	Almoço (Participação do empregador)	ORSE	un	0,03620086	4,50	0,16	
I11257	Tarracha para tubos PVC de 1 1/4"	ORSE	un	0,00007112	25,00	0,00	
I035385	Joelho reducao 90g pvc sold p/agua fria predial 32 mm x 25 mm	ORSE	un	0,98779920	1,39	1,37	
I128945	Capa p/ chuva	ORSE	un	0,00007112	24,92	0,00	
I11255	Tarracha para tubos PVC de 1"	ORSE	un	0,00010668	20,40	0,00	
I04728	Talhadeira chata 10"	ORSE	un	0,00005334	6,89	0,00	
I00138	Adesivo pvc em frasco de 850 gramas	ORSE	kg	0,00592680	39,32	0,23	
I128935	Bota couro solado de borracha vulcanizada	ORSE	par	0,00028448	29,90	0,01	
I02378	Vale transporte	ORSE	un	0,02835971	2,70	0,08	
I027115	Carro-de-mao cacamba metalica e pneu macico	ORSE	un	0,00003556	100,86	0,00	
I0492	Cesta Básica	ORSE	un	0,00160024	80,00	0,13	
I04729	Marreta 1 kg com cabo	ORSE	un	0,00001778	15,39	0,00	
I128925	Luva raspa de couro, cano curto	ORSE	par	0,00081790	8,00	0,01	
I11253	Tarracha para tubos PVC de 1/2"	ORSE	un	0,00019558	10,98	0,00	
I00941	Fardamento	ORSE	un	0,00053342	48,00	0,03	
I11256	Tarracha para tubos PVC de 1 1/2"	ORSE	un	0,00007112	33,65	0,00	
I01651	Óculos branco proteção	ORSE	pr	0,00028448	5,00	0,00	
I10592	Lima chata 1 1/2"	ORSE	un	0,00001778	8,68	0,00	
I02036	Solucao limpadora pvc	ORSE	l	0,00987799	29,03	0,29	
I10593	Praio simples 30cm	ORSE	un	0,00001778	19,75	0,00	
I10599	Protetor solar fps 30	ORSE	un	0,00064010	31,26	0,02	
I11254	Tarracha para tubos PVC de 3/4"	ORSE	un	0,00012446	12,30	0,00	
I10596	Protetor auricular	ORSE	un	0,00160024	1,60	0,00	
I10788	Pã quadrada	ORSE	un	0,00003556	17,29	0,00	
						TOTAL MATERIAL:	2,33

SERVICO	DESCR. SERVICO	FONTE	UNID	COEFICIENTE	PREÇO UNITÁRIO	TOTAL
I10761	Refeição - café da manhã (café com leite e dois pães com manteiga)	ORSE	un	0,03620086	2,50	0,09
I10517	Exames admissionais/demissionais (checkup)	ORSE	cj	0,00014224	197,00	0,03
I10362	Seguro de vida e acidente em grupo	ORSE	un	0,00160024	5,65	0,01

		TOTAL SERVIÇO:	0,13
		VALOR COM ENCARGOS:	5,36
		VALOR BDI (24.52%):	1,31
		VALOR COM BDI:	6,67

7.1.42. 89559 - TE DE INSPEÇÃO, PVC, SERIE R, AGUA PLUVIAL, DN 110 MM, JUNTA ELASTICA,FORNECIDO E INSTALADO EM RAMAL DE ENCAMINHAMENTO. AF 12/2014 (UN)

GERAL	DESCR. GERAL	FONTE	UNID	COEFICIENTE	PREÇO UNITÁRIO	TOTAL
00037373	SEGURO (ENCARGOS COMPLEMENTARES) *COLETADO CAIXA*	SINAPI	H	0,18619042	0,04	0,01
00037370	ALIMENTACAO (ENCARGOS COMPLEMENTARES) *COLETADO CAIXA*	SINAPI	H	0,18619042	1,62	0,30
00037371	TRANSPORTE (ENCARGOS COMPLEMENTARES) *COLETADO CAIXA*	SINAPI	H	0,18619042	0,58	0,11
00037372	EXAMES (ENCARGOS COMPLEMENTARES) *COLETADO CAIXA*	SINAPI	H	0,18619042	0,09	0,02

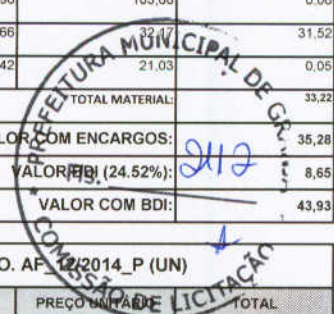
MÃO DE OBRA	DESCR. MÃO DE OBRA	FONTE	UNID	COEFICIENTE	PREÇO UNITÁRIO	TOTAL	
00002696	ENCANADOR OU BOMBEIRO HIDRAULICO	SINAPI	H	0,09309521	9,70	0,90	
00000246	AUXILIAR DE ENCANADOR OU BOMBEIRO HIDRAULICO	SINAPI	H	0,09309521	7,29	0,68	
						TOTAL MÃO DE OBRA:	1,58

MATERIAL	DESCR. MATERIAL	FONTE	UNID	COEFICIENTE	PREÇO UNITÁRIO	TOTAL
00000010	BALDE PLASTICO CAP 10L	SINAPI	UN	0,00053996	5,26	0,00
00012895	CAPACETE PLASTICO RIGIDO	SINAPI	UN	0,00256942	8,89	0,02
00020078	PASTA LUBRIFICANTE PARA USO EM TUBOS DE PVC COM ANEL DE BORRACHA (POTE DE400* G)	SINAPI	UN	0,04507768	11,74	0,53
00000301	ANEL BORRACHA PARA TUBO ESGOTO PREDIAL, DN 100 MM (NBR 5688)	SINAPI	UN	0,97994966	0,97	0,95



Handwritten signatures and initials in blue ink, including a large signature across the bottom of the page.

00012893	BOTA COURO SOLADO DE BORRACHA VULCANIZADA	SINAPI	PAR	0,00256942	25,23	0,06
00002709	ITEM PROCESSO DE DESATIVACAO! ENXADA ESTREITA DE *240 X 230* MM, SEM CABO	SINAPI	UN	0,00053996	18,00	0,01
00012892	LUVA RASPA DE COURO, CANO CURTO	SINAPI	PAR	0,00256942	6,75	0,02
00002711	CARRO-DE-MAO CACAMBA METALICA E PNEU MACICO	SINAPI	UN	0,00053996	105,68	0,06
00020183	TE INSPECAO PVC SERIE R P/ESG PREDIAL 100 X 75MM	SINAPI	UN	0,97994966		31,52
00012894	CAPA P/ CHUVA	SINAPI	UN	0,00256942	21,03	0,05
					TOTAL MATERIAL:	33,22
					VALOR COM ENCARGOS:	35,28
					VALOR BDI (24.52%):	8,65
					VALOR COM BDI:	43,93



7.1.43. 89395 - TE, PVC, SOLDÁVEL, DN 25MM, INSTALADO EM RAMAL OU SUB-RAMAL DE ÁGUAFORNECIMENTO E INSTALAÇÃO. AF_12/2014_P (UN)

GERAL		FONTE	UNID	COEFICIENTE	PREÇO UNITÁRIO	TOTAL
00037373	SEGURO (ENCARGOS COMPLEMENTARES) *COLETADO CAIXA*	SINAPI	H	0,39136120	0,04	0,02
00037370	ALIMENTACAO (ENCARGOS COMPLEMENTARES) *COLETADO CAIXA*	SINAPI	H	0,39136120	1,62	0,63
00037371	TRANSPORTE (ENCARGOS COMPLEMENTARES) *COLETADO CAIXA*	SINAPI	H	0,39136120	0,58	0,23
00037372	EXAMES (ENCARGOS COMPLEMENTARES) *COLETADO CAIXA*	SINAPI	H	0,39136120	0,09	0,04
TOTAL GERAL:						0,92

MAO DE OBRA		FONTE	UNID	COEFICIENTE	PREÇO UNITÁRIO	TOTAL
00002696	ENCANADOR OU BOMBEIRO HIDRAULICO	SINAPI	H	0,19568060	9,70	1,90
00000246	AUXILIAR DE ENCANADOR OU BOMBEIRO HIDRAULICO	SINAPI	H	0,19568060	7,29	1,43
TOTAL MAO DE OBRA:						3,33

MATERIAL		FONTE	UNID	COEFICIENTE	PREÇO UNITÁRIO	TOTAL
0003767	LIXA EM FOLHA PARA PAREDE OU MADEIRA, NUMERO 120 (COR VERMELHA)	SINAPI	UN	0,07338023	0,55	0,04
00000010	BALDE PLASTICO CAP 10L	SINAPI	UN	0,00113494	5,26	0,01
00012895	CAPACETE PLASTICO RIGIDO	SINAPI	UN	0,00540078	8,89	0,05
00020083	SOLUCAO LIMPADORA PARA PVC, FRASCO COM 1000 CM3	SINAPI	UN	0,01174084	27,85	0,33
00007139	TE PVC SOLD 90G P/ AGUA FRIA PREDIAL 25MM	SINAPI	UN	0,97840302	0,69	0,68
00012893	BOTA COURO SOLADO DE BORRACHA VULCANIZADA	SINAPI	PAR	0,00540078	25,23	0,14
00002709	ITEM PROCESSO DE DESATIVACAO! ENXADA ESTREITA DE *240 X 230* MM, SEM CABO	SINAPI	UN	0,00113494	18,00	0,02
00000122	ADESIVO PLASTICO PARA PVC, FRASCO COM 850 GR	SINAPI	UN	0,01076243	32,07	0,35
00012892	LUVA RASPA DE COURO, CANO CURTO	SINAPI	PAR	0,00540078	6,75	0,04
00002711	CARRO-DE-MAO CACAMBA METALICA E PNEU MACICO	SINAPI	UN	0,00113494	105,68	0,12
00012894	CAPA P/ CHUVA	SINAPI	UN	0,00540078	21,03	0,11

TOTAL MATERIAL:	1,89
VALOR COM ENCARGOS:	6,17
VALOR BDI (24.52%):	1,51
VALOR COM BDI:	7,68

7.1.44. 89443 - TE, PVC, SOLDÁVEL, DN 32MM, INSTALADO EM RAMAL DE DISTRIBUIÇÃO DE ÁGUAFORNECIMENTO E INSTALAÇÃO. AF_12/2014_P (UN)

GERAL		FONTE	UNID	COEFICIENTE	PREÇO UNITÁRIO	TOTAL
00037373	SEGURO (ENCARGOS COMPLEMENTARES) *COLETADO CAIXA*	SINAPI	H	0,27958132	0,04	0,01
00037370	ALIMENTACAO (ENCARGOS COMPLEMENTARES) *COLETADO CAIXA*	SINAPI	H	0,27958132	1,62	0,45
00037371	TRANSPORTE (ENCARGOS COMPLEMENTARES) *COLETADO CAIXA*	SINAPI	H	0,27958132	0,58	0,16
00037372	EXAMES (ENCARGOS COMPLEMENTARES) *COLETADO CAIXA*	SINAPI	H	0,27958132	0,09	0,03
TOTAL GERAL:						0,65

MAO DE OBRA		FONTE	UNID	COEFICIENTE	PREÇO UNITÁRIO	TOTAL
00002696	ENCANADOR OU BOMBEIRO HIDRAULICO	SINAPI	H	0,13979066	9,70	1,36
00000246	AUXILIAR DE ENCANADOR OU BOMBEIRO HIDRAULICO	SINAPI	H	0,13979066	7,29	1,02
TOTAL MAO DE OBRA:						2,38

MATERIAL		FONTE	UNID	COEFICIENTE	PREÇO UNITÁRIO	TOTAL
0003767	LIXA EM FOLHA PARA PAREDE OU MADEIRA, NUMERO 120 (COR VERMELHA)	SINAPI	UN	0,05181052	0,55	0,03
00000010	BALDE PLASTICO CAP 10L	SINAPI	UN	0,00081078	5,26	0,00
00012895	CAPACETE PLASTICO RIGIDO	SINAPI	UN	0,00385822	8,89	0,03
00020083	SOLUCAO LIMPADORA PARA PVC, FRASCO COM 1000 CM3	SINAPI	UN	0,01661847	27,85	0,46
00012893	BOTA COURO SOLADO DE BORRACHA VULCANIZADA	SINAPI	PAR	0,00385822	25,23	0,10
00002709	ITEM PROCESSO DE DESATIVACAO! ENXADA ESTREITA DE *240 X 230* MM, SEM CABO	SINAPI	UN	0,00081078	18,00	0,01
00000122	ADESIVO PLASTICO PARA PVC, FRASCO COM 850 GR	SINAPI	UN	0,01368580	32,07	0,44
00012892	LUVA RASPA DE COURO, CANO CURTO	SINAPI	PAR	0,00385822	6,75	0,03
00002711	CARRO-DE-MAO CACAMBA METALICA E PNEU MACICO	SINAPI	UN	0,00081078	105,68	0,09
00007140	TE PVC SOLD 90G P/ AGUA FRIA PREDIAL 32MM	SINAPI	UN	0,97755706	2,08	2,03
00012894	CAPA P/ CHUVA	SINAPI	UN	0,00385822	21,03	0,08

Handwritten signatures and initials in blue ink are present over the bottom table, including a large signature on the left and another on the right.

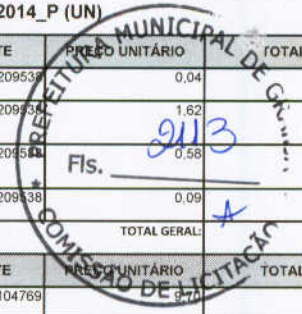
TOTAL MATERIAL:	3,30
VALOR COM ENCARGOS:	6,38
VALOR BDI (24.52%):	1,56
VALOR COM BDI:	7,94

7.1.45. 89625 - TE, PVC, SOLDÁVEL, DN 50MM, INSTALADO EM PRUMADA DE ÁGUA FORNECIMENTO E INSTALAÇÃO. AF_12/2014_P (UN)

GERAL		FONTE	UNID	COEFICIENTE	PREÇO UNITÁRIO	TOTAL
00037373	SEGURO (ENCARGOS COMPLEMENTARES) *COLETADO CAIXA*	SINAPI	H	0,28209538	0,04	0,01
00037370	ALIMENTACAO (ENCARGOS COMPLEMENTARES) *COLETADO CAIXA*	SINAPI	H	0,28209538	1,62	0,46
00037371	TRANSPORTE (ENCARGOS COMPLEMENTARES) *COLETADO CAIXA*	SINAPI	H	0,28209538	0,58	0,16
00037372	EXAMES (ENCARGOS COMPLEMENTARES) *COLETADO CAIXA*	SINAPI	H	0,28209538	0,09	0,03
TOTAL GERAL:						0,86

MAO DE OBRA		FONTE	UNID	COEFICIENTE	PREÇO UNITÁRIO	TOTAL
00002696	ENCANADOR OU BOMBEIRO HIDRAULICO	SINAPI	H	0,14104769		1,37
00000246	AUXILIAR DE ENCANADOR OU BOMBEIRO HIDRAULICO	SINAPI	H	0,14104769	7,29	1,03
TOTAL MAO DE OBRA:						2,40

MATERIAL		FONTE	UNID	COEFICIENTE	PREÇO UNITÁRIO	TOTAL
00007142	TE PVC SOLD 90G P/ AGUA FRIA PREDIAL 50MM	SINAPI	UN	0,97949786	5,54	5,43
00003767	LIXA EM FOLHA PARA PAREDE OU MADEIRA, NUMERO 120 (COR VERMELHA)	SINAPI	UN	0,03526192	0,55	0,02
00000010	BALDE PLASTICO CAP 10L	SINAPI	UN	0,00081808	5,26	0,00
00012895	CAPACETE PLASTICO RIGIDO	SINAPI	UN	0,00389292	8,89	0,03
00020083	SOLUCAO LIMPADORA PARA PVC, FRASCO COM 1000 CM3	SINAPI	UN	0,03232343	27,85	0,90
00002893	BOTA COURO SOLADO DE BORRACHA VULCANIZADA	SINAPI	PAR	0,00389292	25,23	0,10
00002709	ITEM PROCESSO DE DESATIVACAO! ENXADA ESTREITA DE *240 X 230* MM, SEM CABO	SINAPI	UN	0,00081808	18,00	0,01
00000122	ADESIVO PLASTICO PARA PVC, FRASCO COM 850 GR	SINAPI	UN	0,02546694	32,07	0,82
00012892	LUVA RASPA DE COURO, CANO CURTO	SINAPI	PAR	0,00389292	6,75	0,03
00002711	CARRO-DE-MAO CACAMBA METALICA E PNEU MACICO	SINAPI	UN	0,00081808	105,68	0,09
00012894	CAPA P/ CHUVA	SINAPI	UN	0,00389292	21,03	0,08
TOTAL MATERIAL:						7,51
VALOR COM ENCARGOS:						10,61
VALOR BDI (24.52%):						2,60
VALOR COM BDI:						13,21



7.1.46. 89628 - TE, PVC, SOLDÁVEL, DN 60MM, INSTALADO EM PRUMADA DE ÁGUA FORNECIMENTO E INSTALAÇÃO. AF_12/2014_P (UN)

GERAL		FONTE	UNID	COEFICIENTE	PREÇO UNITÁRIO	TOTAL
00037373	SEGURO (ENCARGOS COMPLEMENTARES) *COLETADO CAIXA*	SINAPI	H	0,33309622	0,04	0,01
00037370	ALIMENTACAO (ENCARGOS COMPLEMENTARES) *COLETADO CAIXA*	SINAPI	H	0,33309622	1,62	0,54
00037371	TRANSPORTE (ENCARGOS COMPLEMENTARES) *COLETADO CAIXA*	SINAPI	H	0,33309622	0,58	0,19
00037372	EXAMES (ENCARGOS COMPLEMENTARES) *COLETADO CAIXA*	SINAPI	H	0,33309622	0,09	0,03
TOTAL GERAL:						0,77

MAO DE OBRA		FONTE	UNID	COEFICIENTE	PREÇO UNITÁRIO	TOTAL
00002696	ENCANADOR OU BOMBEIRO HIDRAULICO	SINAPI	H	0,16654811	9,70	1,62
00000246	AUXILIAR DE ENCANADOR OU BOMBEIRO HIDRAULICO	SINAPI	H	0,16654811	7,29	1,21
TOTAL MAO DE OBRA:						2,83

MATERIAL		FONTE	UNID	COEFICIENTE	PREÇO UNITÁRIO	TOTAL
00003767	LIXA EM FOLHA PARA PAREDE OU MADEIRA, NUMERO 120 (COR VERMELHA)	SINAPI	UN	0,04212688	0,55	0,02
00000010	BALDE PLASTICO CAP 10L	SINAPI	UN	0,00096598	5,26	0,01
00012895	CAPACETE PLASTICO RIGIDO	SINAPI	UN	0,00459672	8,89	0,04
00020083	SOLUCAO LIMPADORA PARA PVC, FRASCO COM 1000 CM3	SINAPI	UN	0,04408627	27,85	1,23
00007143	TE PVC SOLD 90G P/ AGUA FRIA PREDIAL 60MM	SINAPI	UN	0,97969478	21,23	20,80
00012893	BOTA COURO SOLADO DE BORRACHA VULCANIZADA	SINAPI	PAR	0,00459672	25,23	0,12
00002709	ITEM PROCESSO DE DESATIVACAO! ENXADA ESTREITA DE *240 X 230* MM, SEM CABO	SINAPI	UN	0,00096598	18,00	0,02
00000122	ADESIVO PLASTICO PARA PVC, FRASCO COM 850 GR	SINAPI	UN	0,03428932	32,07	1,10
00012892	LUVA RASPA DE COURO, CANO CURTO	SINAPI	PAR	0,00459672	6,75	0,03
00002711	CARRO-DE-MAO CACAMBA METALICA E PNEU MACICO	SINAPI	UN	0,00096598	105,68	0,10
00012894	CAPA P/ CHUVA	SINAPI	UN	0,00459672	21,03	0,10
TOTAL MATERIAL:						23,57
VALOR COM ENCARGOS:						27,22
VALOR BDI (24.52%):						6,67
VALOR COM BDI:						33,89

Handwritten signature in blue ink.

7.1.47. 89566 - TÊ, PVC, SERIE R, ÁGUA PLUVIAL, DN 75 MM, JUNTA ELÁSTICA, FORNECIDO E INSTALADO EM RAMAL DE ENCAMINHAMENTO. AF_12/2014 (UN)

Handwritten signature in blue ink.

GERAL		FORTE	UNID	COEFICIENTE	PREÇO UNITÁRIO	TOTAL
00037373	SEGURO (ENCARGOS COMPLEMENTARES) *COLETADO CAIXA*	SINAPI	H	0,26439606	0,04	0,01
00037370	ALIMENTACAO (ENCARGOS COMPLEMENTARES) *COLETADO CAIXA*	SINAPI	H	0,26439606	1,62	0,43
00037371	TRANSPORTE (ENCARGOS COMPLEMENTARES) *COLETADO CAIXA*	SINAPI	H	0,26439606	0,58	0,15
00037372	EXAMES (ENCARGOS COMPLEMENTARES) *COLETADO CAIXA*	SINAPI	H	0,26439606		0,02
TOTAL GERAL:						0,81
MAO DE OBRA		FORTE	UNID	COEFICIENTE	PREÇO UNITÁRIO	TOTAL
00002696	ENCANADOR OU BOMBEIRO HIDRAULICO	SINAPI	H	0,13219803	9,70	1,28
00000246	AUXILIAR DE ENCANADOR OU BOMBEIRO HIDRAULICO	SINAPI	H	0,13219803	7,29	0,96
TOTAL MAO DE OBRA:						2,24
MATERIAL		FORTE	UNID	COEFICIENTE	PREÇO UNITÁRIO	TOTAL
00000010	BALDE PLASTICO CAP 10L	SINAPI	UN	0,00076674	5,26	0,00
00012895	CAPACETE PLASTICO RIGIDO	SINAPI	UN	0,00364866	8,88	0,03
00020078	PASTA LUBRIFICANTE PARA USO EM TUBOS DE PVC COM ANEL DE BORRACHA (POTE DE400* G)	SINAPI	UN	0,05875468	11,74	0,69
00012893	BOTA COURO SOLADO DE BORRACHA VULCANIZADA	SINAPI	PAR	0,00364866	25,23	0,09
00002709	ITEM PROCESSO DE DESATIVACAO! ENXADA ESTREITA DE *240 X 230* MM, SEM CABO	SINAPI	UN	0,00076674	18,00	0,01
00012892	LUVA RASPA DE COURO, CANO CURTO	SINAPI	PAR	0,00364866	6,75	0,02
00020177	TE PVC SERIE R P/ ESG PREDIAL 75 X 75MM	SINAPI	UN	0,97924468	18,97	18,58
00000298	ANEL BORRACHA DN 75 MM, PARA TUBO SERIE REFORCADA ESGOTO PREDIAL	SINAPI	UN	1,95848936	0,89	1,74
00002711	CARRO-DE-MAO CACAMBA METALICA E PNEU MACICO	SINAPI	UN	0,00076674	105,68	0,08
00012894	CAPA P/ CHUVA	SINAPI	UN	0,00364866	21,03	0,08
TOTAL MATERIAL:						21,32
VALOR COM ENCARGOS:						24,24
VALOR BDI (24.52%):						5,94
VALOR COM BDI:						30,18

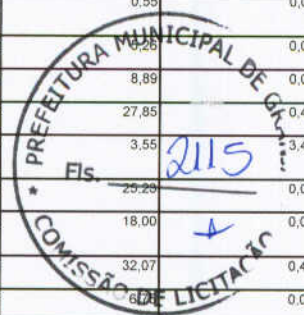
7.1.48. 89566 - TÊ, PVC, 90G SERIE R, ÁGUA PLUVIAL, DN 85 MM, JUNTA ELÁSTICA, FORNECIDO E INSTALADO EM RAMAL DE ENCAMINHAMENTO. AF_12/2014 (UN)

GERAL		FORTE	UNID	COEFICIENTE	PREÇO UNITÁRIO	TOTAL
00037373	SEGURO (ENCARGOS COMPLEMENTARES) *COLETADO CAIXA*	SINAPI	H	0,26439606	0,04	0,01
00037370	ALIMENTACAO (ENCARGOS COMPLEMENTARES) *COLETADO CAIXA*	SINAPI	H	0,26439606	1,62	0,43
00037371	TRANSPORTE (ENCARGOS COMPLEMENTARES) *COLETADO CAIXA*	SINAPI	H	0,26439606	0,58	0,15
00037372	EXAMES (ENCARGOS COMPLEMENTARES) *COLETADO CAIXA*	SINAPI	H	0,26439606	0,09	0,02
TOTAL GERAL:						0,81
MAO DE OBRA		FORTE	UNID	COEFICIENTE	PREÇO UNITÁRIO	TOTAL
00002696	ENCANADOR OU BOMBEIRO HIDRAULICO	SINAPI	H	0,13219803	9,70	1,28
00000246	AUXILIAR DE ENCANADOR OU BOMBEIRO HIDRAULICO	SINAPI	H	0,13219803	7,29	0,96
TOTAL MAO DE OBRA:						2,24
MATERIAL		FORTE	UNID	COEFICIENTE	PREÇO UNITÁRIO	TOTAL
00000010	BALDE PLASTICO CAP 10L	SINAPI	UN	0,00076674	5,26	0,00
00012895	CAPACETE PLASTICO RIGIDO	SINAPI	UN	0,00364866	8,89	0,03
00020078	PASTA LUBRIFICANTE PARA USO EM TUBOS DE PVC COM ANEL DE BORRACHA (POTE DE400* G)	SINAPI	UN	0,05875468	11,74	0,69
00012893	BOTA COURO SOLADO DE BORRACHA VULCANIZADA	SINAPI	PAR	0,00364866	25,23	0,09
00002709	ITEM PROCESSO DE DESATIVACAO! ENXADA ESTREITA DE *240 X 230* MM, SEM CABO	SINAPI	UN	0,00076674	18,00	0,01
00012892	LUVA RASPA DE COURO, CANO CURTO	SINAPI	PAR	0,00364866	6,75	0,02
00020177	TE PVC SERIE R P/ ESG PREDIAL 75 X 75MM	SINAPI	UN	0,97924468	18,97	18,58
00000298	ANEL BORRACHA DN 75 MM, PARA TUBO SERIE REFORCADA ESGOTO PREDIAL	SINAPI	UN	1,95848936	0,89	1,74
00002711	CARRO-DE-MAO CACAMBA METALICA E PNEU MACICO	SINAPI	UN	0,00076674	105,68	0,08
00012894	CAPA P/ CHUVA	SINAPI	UN	0,00364866	21,03	0,08
TOTAL MATERIAL:						21,32
VALOR COM ENCARGOS:						24,24
VALOR BDI (24.52%):						5,94
VALOR COM BDI:						30,18

7.1.49. 89622 - TÊ DE REDUÇÃO, PVC, SOLDÁVEL, DN 32MM X 25MM, INSTALADO EM PRUMADA DEÁGUA FORNECIMENTO E INSTALAÇÃO. AF_12/2014_P (UN)

GERAL		FORTE	UNID	COEFICIENTE	PREÇO UNITÁRIO	TOTAL
00037373	SEGURO (ENCARGOS COMPLEMENTARES) *COLETADO CAIXA*	SINAPI	H	0,19197482	0,04	0,01
00037370	ALIMENTACAO (ENCARGOS COMPLEMENTARES) *COLETADO CAIXA*	SINAPI	H	0,19197482	1,62	0,31
00037371	TRANSPORTE (ENCARGOS COMPLEMENTARES) *COLETADO CAIXA*	SINAPI	H	0,19197482	0,58	0,11
00037372	EXAMES (ENCARGOS COMPLEMENTARES) *COLETADO CAIXA*	SINAPI	H	0,19197482	0,09	0,02
TOTAL GERAL:						0,48
MAO DE OBRA		FORTE	UNID	COEFICIENTE	PREÇO UNITÁRIO	TOTAL

00002696	ENCANADOR OU BOMBEIRO HIDRAULICO	SINAPI	H	0,09598741	9,70	0,93
00000246	AUXILIAR DE ENCANADOR OU BOMBEIRO HIDRAULICO	SINAPI	H	0,09598741	7,29	0,70
TOTAL MAO DE OBRA:						1,63
MATERIAL		FORTE	UNID	COEFICIENTE	PREÇO UNITÁRIO	TOTAL
00003767	LIXA EM FOLHA PARA PAREDE OU MADEIRA, NUMERO 120 (COR VERMELHA)	SINAPI	UN	0,02448658	0,55	0,01
00000010	BALDE PLASTICO CAP 10L	SINAPI	UN	0,00055672	0,26	0,00
00012895	CAPACETE PLASTICO RIGIDO	SINAPI	UN	0,00264926	8,89	0,02
00020083	SOLUCAO LIMPADORA PARA PVC, FRASCO COM 1000 CM3	SINAPI	UN	0,01665088	27,85	0,46
00007136	TE REDUCAO PVC SOLD 90G P/ AGUA FRIA PREDIAL 32 MM X 25 MM	SINAPI	UN	0,97946337	3,55	3,48
00012893	BOTA COURO SOLADO DE BORRACHA VULCANIZADA	SINAPI	PAR	0,00264926	25,23	0,07
00002709	ITEM PROCESSO DE DESATIVACAO! ENXADA ESTREITA DE *240 X 230* MM, SEM CABO	SINAPI	UN	0,00055672	18,00	0,01
00000122	ADESIVO PLASTICO PARA PVC, FRASCO COM 850 GR	SINAPI	UN	0,01371249	32,07	0,44
00012892	LUVA RASPA DE COURO, CANO CURTO	SINAPI	PAR	0,00264926	6,75	0,02
00002711	CARRO-DE-MAO CACAMBA METALICA E PNEU MACICO	SINAPI	UN	0,00055672	105,68	0,06
00012894	CAPA P/ CHUVA	SINAPI	UN	0,00264926	21,03	0,06
TOTAL MATERIAL:						4,63
VALOR COM ENCARGOS:						6,74
VALOR BDI (24.52%):						1,65
VALOR COM BDI:						8,39



7.1.50. 89627 - TÊ DE REDUÇÃO, PVC, SOLDÁVEL, DN 50MM X 25MM, INSTALADO EM PRUMADA DEÁGUA FORNECIMENTO E INSTALAÇÃO. AF_12/2014_P (UN)

GERAL		FORTE	UNID	COEFICIENTE	PREÇO UNITÁRIO	TOTAL
00037373	SEGURO (ENCARGOS COMPLEMENTARES) *COLETADO CAIXA*	SINAPI	H	0,28214568	0,04	0,01
00037370	ALIMENTACAO (ENCARGOS COMPLEMENTARES) *COLETADO CAIXA*	SINAPI	H	0,28214568	1,62	0,46
00037371	TRANSPORTE (ENCARGOS COMPLEMENTARES) *COLETADO CAIXA*	SINAPI	H	0,28214568	0,58	0,16
00037372	EXAMES (ENCARGOS COMPLEMENTARES) *COLETADO CAIXA*	SINAPI	H	0,28214568	0,09	0,03
TOTAL GERAL:						0,66

MAO DE OBRA		FORTE	UNID	COEFICIENTE	PREÇO UNITÁRIO	TOTAL
00002696	ENCANADOR OU BOMBEIRO HIDRAULICO	SINAPI	H	0,14107284	9,70	1,37
00000246	AUXILIAR DE ENCANADOR OU BOMBEIRO HIDRAULICO	SINAPI	H	0,14107284	7,29	1,03
TOTAL MAO DE OBRA:						2,40

MATERIAL		FORTE	UNID	COEFICIENTE	PREÇO UNITÁRIO	TOTAL
00003767	LIXA EM FOLHA PARA PAREDE OU MADEIRA, NUMERO 120 (COR VERMELHA)	SINAPI	UN	0,03526821	0,55	0,02
00000010	BALDE PLASTICO CAP 10L	SINAPI	UN	0,00081822	5,26	0,00
00012895	CAPACETE PLASTICO RIGIDO	SINAPI	UN	0,00389362	8,89	0,03
00020083	SOLUCAO LIMPADORA PARA PVC, FRASCO COM 1000 CM3	SINAPI	UN	0,03232919	27,85	0,90
00012893	BOTA COURO SOLADO DE BORRACHA VULCANIZADA	SINAPI	PAR	0,00389362	25,23	0,10
00007129	TE REDUCAO PVC SOLD 90G P/ AGUA FRIA PREDIAL 50 MM X 25 MM	SINAPI	UN	0,97967247	5,63	5,52
00002709	ITEM PROCESSO DE DESATIVACAO! ENXADA ESTREITA DE *240 X 230* MM, SEM CABO	SINAPI	UN	0,00081822	18,00	0,01
00000122	ADESIVO PLASTICO PARA PVC, FRASCO COM 850 GR	SINAPI	UN	0,02547148	32,07	0,82
00012892	LUVA RASPA DE COURO, CANO CURTO	SINAPI	PAR	0,00389362	6,75	0,03
00002711	CARRO-DE-MAO CACAMBA METALICA E PNEU MACICO	SINAPI	UN	0,00081822	105,68	0,09
00012894	CAPA P/ CHUVA	SINAPI	UN	0,00389362	21,03	0,08
TOTAL MATERIAL:						7,60
VALOR COM ENCARGOS:						10,70
VALOR BDI (24.52%):						2,62
VALOR COM BDI:						13,32

[Handwritten signature]

7.1.51. 89630 - TE DE REDUÇÃO, PVC, SOLDÁVEL, DN 75MM X 50MM, INSTALADO EM PRUMADA DEÁGUA FORNECIMENTO E INSTALAÇÃO. AF_12/2014_P (UN)

GERAL		FORTE	UNID	COEFICIENTE	PREÇO UNITÁRIO	TOTAL
00037373	SEGURO (ENCARGOS COMPLEMENTARES) *COLETADO CAIXA*	SINAPI	H	0,40949626	0,04	0,02
00037370	ALIMENTACAO (ENCARGOS COMPLEMENTARES) *COLETADO CAIXA*	SINAPI	H	0,40949626	1,62	0,66
00037371	TRANSPORTE (ENCARGOS COMPLEMENTARES) *COLETADO CAIXA*	SINAPI	H	0,40949626	0,58	0,24
00037372	EXAMES (ENCARGOS COMPLEMENTARES) *COLETADO CAIXA*	SINAPI	H	0,40949626	0,09	0,04
TOTAL GERAL:						0,96

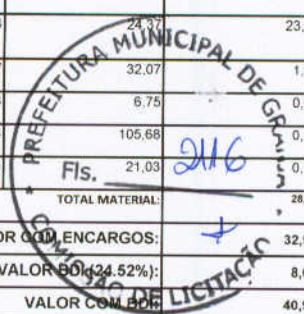
MAO DE OBRA		FORTE	UNID	COEFICIENTE	PREÇO UNITÁRIO	TOTAL
00002696	ENCANADOR OU BOMBEIRO HIDRAULICO	SINAPI	H	0,20474813	9,70	1,99
00000246	AUXILIAR DE ENCANADOR OU BOMBEIRO HIDRAULICO	SINAPI	H	0,20474813	7,29	1,49
TOTAL MAO DE OBRA:						3,48

MATERIAL		FORTE	UNID	COEFICIENTE	PREÇO UNITÁRIO	TOTAL
00003767	LIXA EM FOLHA PARA PAREDE OU MADEIRA, NUMERO 120 (COR VERMELHA)	SINAPI	UN	0,05192178	0,55	0,03

[Handwritten signature]

[Handwritten signature]

00000010	BALDE PLASTICO CAP 10L	SINAPI	UN	0,00118754	5,26	0,01
00012895	CAPACETE PLASTICO RIGIDO	SINAPI	UN	0,00565104	8,89	0,05
00020083	SOLUCAO LIMPADORA PARA PVC, FRASCO COM 1000 CM3	SINAPI	UN	0,07641318	27,85	2,13
00012893	BOTA COURO SOLADO DE BORRACHA VULCANIZADA	SINAPI	PAR	0,00565104	25,23	0,14
00002709	ITEM PROCESSO DE DESATIVACAO! ENXADA ESTREITA DE *240 X 230* MM, SEM CABO	SINAPI	UN	0,00118754	18,00	0,02
00007132	TE REDUCAO PVC SOLD 90G P/ AGUA FRIA PREDIAL 75 MM X 50 MM	SINAPI	UN	0,97965614	24,37	23,87
00000122	ADESIVO PLASTICO PARA PVC, FRASCO COM 850 GR	SINAPI	UN	0,05877937	32,07	1,89
00012892	LUVA RASPA DE COURO, CANO CURTO	SINAPI	PAR	0,00565104	6,75	0,04
00002711	CARRO-DE-MAO CACAMBA METALICA E PNEU MACICO	SINAPI	UN	0,00118754	105,68	0,13
00012894	CAPA P/ CHUVA	SINAPI	UN	0,00565104	21,03	0,12
					TOTAL MATERIAL:	28,43
					VALOR COM ENCARGOS:	32,92
					VALOR BDI (24.52%):	8,07
					VALOR COM BDI:	40,99



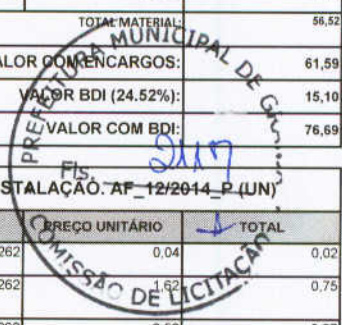
7.1.52. 89630 - TE DE REDUÇÃO, PVC, SOLDÁVEL, DN 75MM X 60MM, INSTALADO EM PRUMADA DEÁGUA FORNECIMENTO E INSTALAÇÃO. AF_12/2014_P (UN)

GERAL		FORNTE	UNID	COEFICIENTE	PREÇO UNITÁRIO	TOTAL
00037373	SEGURO (ENCARGOS COMPLEMENTARES) *COLETADO CAIXA*	SINAPI	H	0,40949626	0,04	0,02
00037370	ALIMENTACAO (ENCARGOS COMPLEMENTARES) *COLETADO CAIXA*	SINAPI	H	0,40949626	1,62	0,66
00037371	TRANSPORTE (ENCARGOS COMPLEMENTARES) *COLETADO CAIXA*	SINAPI	H	0,40949626	0,58	0,24
00037372	EXAMES (ENCARGOS COMPLEMENTARES) *COLETADO CAIXA*	SINAPI	H	0,40949626	0,09	0,04
					TOTAL GERAL:	0,96
MAO DE OBRA		FORNTE	UNID	COEFICIENTE	PREÇO UNITÁRIO	TOTAL
00002696	ENCANADOR OU BOMBEIRO HIDRAULICO	SINAPI	H	0,20474813	9,70	1,99
00000246	AUXILIAR DE ENCANADOR OU BOMBEIRO HIDRAULICO	SINAPI	H	0,20474813	7,29	1,49
					TOTAL MAO DE OBRA:	3,48
MATERIAL		FORNTE	UNID	COEFICIENTE	PREÇO UNITÁRIO	TOTAL
00003767	LIXA EM FOLHA PARA PAREDE OU MADEIRA, NUMERO 120 (COR VERMELHA)	SINAPI	UN	0,05192178	0,55	0,03
00000010	BALDE PLASTICO CAP 10L	SINAPI	UN	0,00118754	5,26	0,01
00012895	CAPACETE PLASTICO RIGIDO	SINAPI	UN	0,00565104	8,89	0,05
00020083	SOLUCAO LIMPADORA PARA PVC, FRASCO COM 1000 CM3	SINAPI	UN	0,07641318	27,85	2,13
00012893	BOTA COURO SOLADO DE BORRACHA VULCANIZADA	SINAPI	PAR	0,00565104	25,23	0,14
00002709	ITEM PROCESSO DE DESATIVACAO! ENXADA ESTREITA DE *240 X 230* MM, SEM CABO	SINAPI	UN	0,00118754	18,00	0,02
00007132	TE REDUCAO PVC SOLD 90G P/ AGUA FRIA PREDIAL 75 MM X 50 MM	SINAPI	UN	0,97965614	24,37	23,87
00000122	ADESIVO PLASTICO PARA PVC, FRASCO COM 850 GR	SINAPI	UN	0,05877937	32,07	1,89
00012892	LUVA RASPA DE COURO, CANO CURTO	SINAPI	PAR	0,00565104	6,75	0,04
00002711	CARRO-DE-MAO CACAMBA METALICA E PNEU MACICO	SINAPI	UN	0,00118754	105,68	0,13
00012894	CAPA P/ CHUVA	SINAPI	UN	0,00565104	21,03	0,12
					TOTAL MATERIAL:	28,43
					VALOR COM ENCARGOS:	32,92
					VALOR BDI (24.52%):	8,07
					VALOR COM BDI:	40,99

7.1.53. 89632 - TE DE REDUÇÃO, PVC, SOLDÁVEL, DN 85MM X 60MM, INSTALADO EM PRUMADA DEÁGUA FORNECIMENTO E INSTALAÇÃO. AF_12/2014_P (UN)

GERAL		FORNTE	UNID	COEFICIENTE	PREÇO UNITÁRIO	TOTAL
00037373	SEGURO (ENCARGOS COMPLEMENTARES) *COLETADO CAIXA*	SINAPI	H	0,46058262	0,04	0,02
00037370	ALIMENTACAO (ENCARGOS COMPLEMENTARES) *COLETADO CAIXA*	SINAPI	H	0,46058262	1,62	0,75
00037371	TRANSPORTE (ENCARGOS COMPLEMENTARES) *COLETADO CAIXA*	SINAPI	H	0,46058262	0,58	0,27
00037372	EXAMES (ENCARGOS COMPLEMENTARES) *COLETADO CAIXA*	SINAPI	H	0,46058262	0,09	0,04
					TOTAL GERAL:	1,08
MAO DE OBRA		FORNTE	UNID	COEFICIENTE	PREÇO UNITÁRIO	TOTAL
00002696	ENCANADOR OU BOMBEIRO HIDRAULICO	SINAPI	H	0,23029131	9,70	2,23
00000246	AUXILIAR DE ENCANADOR OU BOMBEIRO HIDRAULICO	SINAPI	H	0,23029131	7,29	1,68
					TOTAL MAO DE OBRA:	3,91
MATERIAL		FORNTE	UNID	COEFICIENTE	PREÇO UNITÁRIO	TOTAL
00003767	LIXA EM FOLHA PARA PAREDE OU MADEIRA, NUMERO 120 (COR VERMELHA)	SINAPI	UN	0,05781782	0,55	0,03
00000010	BALDE PLASTICO CAP 10L	SINAPI	UN	0,00133568	5,26	0,01
00012895	CAPACETE PLASTICO RIGIDO	SINAPI	UN	0,00635604	8,89	0,06
00020083	SOLUCAO LIMPADORA PARA PVC, FRASCO COM 1000 CM3	SINAPI	UN	0,08819667	27,85	2,46
00012893	BOTA COURO SOLADO DE BORRACHA VULCANIZADA	SINAPI	PAR	0,00635604	25,23	0,16
00007133	TE REDUCAO PVC SOLD 90G P/ AGUA FRIA PREDIAL 85 MM X 60 MM	SINAPI	UN	0,97996304	52,29	51,24

00002709	ITEM PROCESSO DE DESATIVACAO! ENXADA ESTREITA DE *240 X 230* MM, SEM CABO	SINAPI	UN	0,00133568	18,00	0,02
00000122	ADESIVO PLASTICO PARA PVC, FRASCO COM 850 GR	SINAPI	UN	0,06957738	32,07	2,23
00012892	LUVA RASPA DE COURO, CANO CURTO	SINAPI	PAR	0,00635604	6,75	0,04
00002711	CARRO-DE-MAO CACAMBA METALICA E PNEU MACICO	SINAPI	UN	0,00133568	105,68	0,14
00012894	CAPA P/ CHUVA	SINAPI	UN	0,00635604	21,03	0,13
					TOTAL MATERIAL:	56,52
					VALOR COM ENCARGOS:	61,59
					VALOR BDI (24.52%):	15,10
					VALOR COM BDI:	76,69



7.1.54. 89632 - TE DE REDUÇÃO, PVC, SOLDÁVEL, DN 85MM X 75MM, INSTALADO EM PRUMADA DE ÁGUA FORNECIMENTO E INSTALAÇÃO. AF_12/2014_P (UN)

GERAL	DESCRICO	FONTE	UNID	COEFICIENTE	PREÇO UNITÁRIO	TOTAL
00037373	SEGURO (ENCARGOS COMPLEMENTARES) *COLETADO CAIXA*	SINAPI	H	0,46058262	0,04	0,02
00037370	ALIMENTACAO (ENCARGOS COMPLEMENTARES) *COLETADO CAIXA*	SINAPI	H	0,46058262	1,62	0,75
00037371	TRANSPORTE (ENCARGOS COMPLEMENTARES) *COLETADO CAIXA*	SINAPI	H	0,46058262	0,58	0,27
00037372	EXAMES (ENCARGOS COMPLEMENTARES) *COLETADO CAIXA*	SINAPI	H	0,46058262	0,09	0,04
					TOTAL GERAL:	1,08

MAO DE OBRA	DESCRICO	FONTE	UNID	COEFICIENTE	PREÇO UNITÁRIO	TOTAL
00002696	ENCANADOR OU BOMBEIRO HIDRAULICO	SINAPI	H	0,23029131	9,70	2,23
00000246	AUXILIAR DE ENCANADOR OU BOMBEIRO HIDRAULICO	SINAPI	H	0,23029131	7,29	1,68
					TOTAL MAO DE OBRA:	3,91

MATERIAL	DESCRICO	FONTE	UNID	COEFICIENTE	PREÇO UNITÁRIO	TOTAL
0003767	LIXA EM FOLHA PARA PAREDE OU MADEIRA, NUMERO 120 (COR VERMELHA)	SINAPI	UN	0,05781782	0,55	0,03
00000010	BALDE PLASTICO CAP 10L	SINAPI	UN	0,00133568	5,26	0,01
00012895	CAPACETE PLASTICO RIGIDO	SINAPI	UN	0,00635604	8,89	0,06
00020083	SOLUCAO LIMPADORA PARA PVC, FRASCO COM 1000 CM3	SINAPI	UN	0,08819667	27,85	2,46
00012893	BOTA COURO SOLADO DE BORRACHA VULCANIZADA	SINAPI	PAR	0,00635604	25,23	0,16
00007133	TE REDUCAO PVC SOLD 90G P/ AGUA FRIA PREDIAL 85 MM X 60 MM	SINAPI	UN	0,97996304	52,29	51,24
00002709	ITEM PROCESSO DE DESATIVACAO! ENXADA ESTREITA DE *240 X 230* MM, SEM CABO	SINAPI	UN	0,00133568	18,00	0,02
00000122	ADESIVO PLASTICO PARA PVC, FRASCO COM 850 GR	SINAPI	UN	0,06957738	32,07	2,23
00012892	LUVA RASPA DE COURO, CANO CURTO	SINAPI	PAR	0,00635604	6,75	0,04
00002711	CARRO-DE-MAO CACAMBA METALICA E PNEU MACICO	SINAPI	UN	0,00133568	105,68	0,14
00012894	CAPA P/ CHUVA	SINAPI	UN	0,00635604	21,03	0,13

TOTAL MATERIAL:	56,52
VALOR COM ENCARGOS:	61,59
VALOR BDI (24.52%):	15,10
VALOR COM BDI:	76,69

7.1.55. 90373 - JOELHO 90 GRAUS COM BUCHA DE LATAO, PVC, SOLDÁVEL, DN 25MM, X 3/4" INSTALADO EM RAMAL OU SUB-RAMAL DE ÁGUA FORNECIMENTO E INSTALAÇÃO. AF_12/2014_P (UN)

GERAL	DESCRICO	FONTE	UNID	COEFICIENTE	PREÇO UNITÁRIO	TOTAL
00037373	SEGURO (ENCARGOS COMPLEMENTARES) *COLETADO CAIXA*	SINAPI	H	0,29390276	0,04	0,01
00037370	ALIMENTACAO (ENCARGOS COMPLEMENTARES) *COLETADO CAIXA*	SINAPI	H	0,29390276	1,62	0,48
00037371	TRANSPORTE (ENCARGOS COMPLEMENTARES) *COLETADO CAIXA*	SINAPI	H	0,29390276	0,58	0,17
00037372	EXAMES (ENCARGOS COMPLEMENTARES) *COLETADO CAIXA*	SINAPI	H	0,29390276	0,09	0,03
					TOTAL GERAL:	0,69

MAO DE OBRA	DESCRICO	FONTE	UNID	COEFICIENTE	PREÇO UNITÁRIO	TOTAL
00002696	ENCANADOR OU BOMBEIRO HIDRAULICO	SINAPI	H	0,14695138	9,70	1,43
00000246	AUXILIAR DE ENCANADOR OU BOMBEIRO HIDRAULICO	SINAPI	H	0,14695138	7,29	1,07
					TOTAL MAO DE OBRA:	2,50

MATERIAL	DESCRICO	FONTE	UNID	COEFICIENTE	PREÇO UNITÁRIO	TOTAL
0003767	LIXA EM FOLHA PARA PAREDE OU MADEIRA, NUMERO 120 (COR VERMELHA)	SINAPI	UN	0,04898379	0,55	0,03
00000010	BALDE PLASTICO CAP 10L	SINAPI	UN	0,00085232	5,26	0,00
00012895	CAPACETE PLASTICO RIGIDO	SINAPI	UN	0,00405586	8,89	0,04
00020083	SOLUCAO LIMPADORA PARA PVC, FRASCO COM 1000 CM3	SINAPI	UN	0,00783741	27,85	0,22
00020147	JOELHO REDUCAO 90G PVC SOLD C/ BUCHA DE LATAO 25MM X 1/2"	SINAPI	UN	0,97967587	3,28	3,21
00012893	BOTA COURO SOLADO DE BORRACHA VULCANIZADA	SINAPI	PAR	0,00405586	25,23	0,10
00002709	ITEM PROCESSO DE DESATIVACAO! ENXADA ESTREITA DE *240 X 230* MM, SEM CABO	SINAPI	UN	0,00085232	18,00	0,02
00000122	ADESIVO PLASTICO PARA PVC, FRASCO COM 850 GR	SINAPI	UN	0,00685773	32,07	0,22
00012892	LUVA RASPA DE COURO, CANO CURTO	SINAPI	PAR	0,00405586	6,75	0,03
00002711	CARRO-DE-MAO CACAMBA METALICA E PNEU MACICO	SINAPI	UN	0,00085232	105,68	0,09
00012894	CAPA P/ CHUVA	SINAPI	UN	0,00405586	21,03	0,09

Handwritten signatures and initials in blue ink are present at the bottom of the page, including a large signature on the left and several initials on the right.

TOTAL MATERIAL:	4,09
VALOR COM ENCARGOS:	7,27
VALOR BDI (24.52%):	1,78
VALOR COM BDI:	9,05

7.1.56. 90373 - JOELHO 90 GRAUS COM BUCHA DE LATAO, PVC, SOLDAVEL, DN 25MM, X 1/2" INSTALADO EM RAMAL OU SUB-RAMAL DE AGUA FORNECIMENTO E INSTALACAO . AF 12/2014 P (UN)

GERAL	DESCRICAO	FONTE	UNID	COEFICIENTE	PREÇO UNITÁRIO	TOTAL
00037373	SEGURO (ENCARGOS COMPLEMENTARES) *COLETADO CAIXA*	SINAPI	H	0.29390276	0,04	0,01
00037370	ALIMENTACAO (ENCARGOS COMPLEMENTARES) *COLETADO CAIXA*	SINAPI	H	0.29390276	1,62	0,48
00037371	TRANSPORTE (ENCARGOS COMPLEMENTARES) *COLETADO CAIXA*	SINAPI	H	0.29390276	0,58	0,17
00037372	EXAMES (ENCARGOS COMPLEMENTARES) *COLETADO CAIXA*	SINAPI	H	0.29390276	0,09	0,03
TOTAL GERAL:						0,89

MAO DE OBRA	DESCRICAO	FONTE	UNID	COEFICIENTE	PREÇO UNITÁRIO	TOTAL
00002696	ENCANADOR OU BOMBEIRO HIDRAULICO	SINAPI	H	0.14695138	9,70	1,43
00000246	AUXILIAR DE ENCANADOR OU BOMBEIRO HIDRAULICO	SINAPI	H	0.14695138	7,09	1,07
TOTAL MAO DE OBRA:						2,50

MATERIAL	DESCRICAO	FONTE	UNID	COEFICIENTE	PREÇO UNITÁRIO	TOTAL
00003767	LIXA EM FOLHA PARA PAREDE OU MADEIRA, NUMERO 120 (COR VERMELHA)	SINAPI	UN	0.04898379	0,55	0,03
00000010	BALDE PLASTICO CAP 10L	SINAPI	UN	0.00085232	5,26	0,00
00012895	CAPACETE PLASTICO RIGIDO	SINAPI	UN	0.00405586	8,89	0,04
00020083	SOLUCAO LIMPADORA PARA PVC, FRASCO COM 1000 CM3	SINAPI	UN	0.00783741	27,85	0,22
00020147	JOELHO REDUCAO 90G PVC SOLD C/ BUCHA DE LATAO 25MM X 1/2"	SINAPI	UN	0.97967587	3,28	3,21
0002893	BOTA COURO SOLADO DE BORRACHA VULCANIZADA	SINAPI	PAR	0.00405586	25,23	0,10
00002709	ITEM PROCESSO DE DESATIVACAO! ENXADA ESTREITA DE *240 X 230* MM, SEM CABO	SINAPI	UN	0.00085232	18,00	0,02
00000122	ADESIVO PLASTICO PARA PVC, FRASCO COM 850 GR	SINAPI	UN	0.00685773	32,07	0,22
00012892	LUVA RASPA DE COURO, CANO CURTO	SINAPI	PAR	0.00405586	6,75	0,03
00002711	CARRO-DE-MAO CACAMBA METALICA E PNEU MACICO	SINAPI	UN	0.00085232	105,68	0,09
00012894	CAPA P/ CHUVA	SINAPI	UN	0.00405586	21,03	0,09

TOTAL MATERIAL:	4,88
VALOR COM ENCARGOS:	7,27
VALOR BDI (24.52%):	1,78
VALOR COM BDI:	9,05

7.1.57. 89980 - LUVA COM BUCHA DE LATAO, PVC, SOLDAVEL, DN 25MM X 1/2, INSTALADO EM PRUMADA DE AGUA FORNECIMENTO E INSTALACAO. AF_12/2014_P (UN)

GERAL	DESCRICAO	FONTE	UNID	COEFICIENTE	PREÇO UNITÁRIO	TOTAL
00037373	SEGURO (ENCARGOS COMPLEMENTARES) *COLETADO CAIXA*	SINAPI	H	0.07821108	0,04	0,00
00037370	ALIMENTACAO (ENCARGOS COMPLEMENTARES) *COLETADO CAIXA*	SINAPI	H	0.07821108	1,62	0,13
00037371	TRANSPORTE (ENCARGOS COMPLEMENTARES) *COLETADO CAIXA*	SINAPI	H	0.07821108	0,58	0,05
00037372	EXAMES (ENCARGOS COMPLEMENTARES) *COLETADO CAIXA*	SINAPI	H	0.07821108	0,09	0,01
TOTAL GERAL:						0,19

MAO DE OBRA	DESCRICAO	FONTE	UNID	COEFICIENTE	PREÇO UNITÁRIO	TOTAL
00002696	ENCANADOR OU BOMBEIRO HIDRAULICO	SINAPI	H	0.03910554	9,70	0,38
00000246	AUXILIAR DE ENCANADOR OU BOMBEIRO HIDRAULICO	SINAPI	H	0.03910554	7,29	0,28
TOTAL MAO DE OBRA:						0,88

MATERIAL	DESCRICAO	FONTE	UNID	COEFICIENTE	PREÇO UNITÁRIO	TOTAL
00003767	LIXA EM FOLHA PARA PAREDE OU MADEIRA, NUMERO 120 (COR VERMELHA)	SINAPI	UN	0.01270930	0,55	0,01
00000010	BALDE PLASTICO CAP 10L	SINAPI	UN	0.00022682	5,26	0,00
00012895	CAPACETE PLASTICO RIGIDO	SINAPI	UN	0.00107932	8,89	0,01
00020083	SOLUCAO LIMPADORA PARA PVC, FRASCO COM 1000 CM3	SINAPI	UN	0.00782111	27,85	0,22
00012893	BOTA COURO SOLADO DE BORRACHA VULCANIZADA	SINAPI	PAR	0.00107932	25,23	0,03
00002709	ITEM PROCESSO DE DESATIVACAO! ENXADA ESTREITA DE *240 X 230* MM, SEM CABO	SINAPI	UN	0.00022682	18,00	0,00
00000122	ADESIVO PLASTICO PARA PVC, FRASCO COM 850 GR	SINAPI	UN	0.00684347	32,07	0,22
00012892	LUVA RASPA DE COURO, CANO CURTO	SINAPI	PAR	0.00107932	6,75	0,01
00002711	CARRO-DE-MAO CACAMBA METALICA E PNEU MACICO	SINAPI	UN	0.00022682	105,68	0,02
00012894	CAPA P/ CHUVA	SINAPI	UN	0.00107932	21,03	0,02
00003870	LUVA PVC SOLDAVEL C/ BUCHA LATAO 25 MM X 3/4"	SINAPI	UN	0.97763860	3,58	3,50

TOTAL MATERIAL:	4,04
VALOR COM ENCARGOS:	4,90
VALOR BDI (24.52%):	1,20
VALOR COM BDI:	6,10

7.1.58. 00007137 - TE PVC SOLD 90G C/ BUCHA LATAO NA BOLSA CENTRAL 25MM X 1/2" (UN)

MATERIAL	QUANTIDADE	UNID	COEFICIENTE	PREÇO UNITÁRIO	TOTAL
00007137	TE PVC SOLD 90G C/ BUCHA LATAO NA BOLSA CENTRAL 25MM X 1/2"	UN	1,00000000	6,60	6,60
TOTAL MATERIAL:					6,60
VALOR COM ENCARGOS:					4,46
VALOR BDI (24.52%):					1,09
VALOR COM BDI:					5,55

7.1.59. 90374 - TE COM BUCHA DE LATAO NA BOLSA CENTRAL, PVC, SOLDAVEL, DN 25MM X 3/4, INSTALADO EM RAMAL OU SUB-RAMAL DE AGUA FORNECIMENTO E INSTALAÇÃO. AF 12/2014 P (UN)

GENERAL	QUANTIDADE	UNID	COEFICIENTE	PREÇO UNITÁRIO	TOTAL
00037373	SEGURO (ENCARGOS COMPLEMENTARES) *COLETADO CAIXA*	H	0,39170414	0,04	0,02
00037370	ALIMENTAÇÃO (ENCARGOS COMPLEMENTARES) *COLETADO CAIXA*	H	0,39170414	1,62	0,63
00037371	TRANSPORTE (ENCARGOS COMPLEMENTARES) *COLETADO CAIXA*	H	0,39170414	0,58	0,23
00037372	EXAMES (ENCARGOS COMPLEMENTARES) *COLETADO CAIXA*	H	0,39170414	0,09	0,04
TOTAL GERAL:					0,92

MAO DE OBRA	QUANTIDADE	UNID	COEFICIENTE	PREÇO UNITÁRIO	TOTAL
00002696	ENCANADOR OU BOMBEIRO HIDRAULICO	H	0,19585207	9,70	1,90
00000246	AUXILIAR DE ENCANADOR OU BOMBEIRO HIDRAULICO	H	0,19585207	7,29	1,43
TOTAL MAO DE OBRA:					3,33

MATERIAL	QUANTIDADE	UNID	COEFICIENTE	PREÇO UNITÁRIO	TOTAL
00003767	LIXA EM FOLHA PARA PAREDE OU MADEIRA, NUMERO 120 (COR VERMELHA)	UN	0,07344453	0,55	0,04
00000010	BALDE PLASTICO CAP 10L	UN	0,00113594	5,26	0,01
00012895	CAPACETE PLASTICO RIGIDO	UN	0,00540552	8,89	0,05
00000083	SOLUÇÃO LIMPADORA PARA PVC, FRASCO COM 1000 CM3	UN	0,01175112	27,85	0,33
00007122	TE PVC SOLD 90G C/ BUCHA LATAO NA BOLSA CENTRAL 25MM X 3/4"	UN	0,97926035	6,74	6,60
00012893	BOTA COURO SOLADO DE BORRACHA VULCANIZADA	PAR	0,00540552	25,23	0,14
00002709	ITEM PROCESSO DE DESATIVACAO! ENXADA ESTREITA DE *240 X 230* MM, SEM CABO	UN	0,00113594	18,00	0,02
00000122	ADESIVO PLASTICO PARA PVC, FRASCO COM 850 GR	UN	0,01077186	32,07	0,35
00012892	LUVA RASPA DE COURO, CANO CURTO	PAR	0,00540552	6,75	0,04
00002711	CARRO-DE-MAO CACAMBA METALICA E PNEU MACICO	UN	0,00113594	105,68	0,12
00012894	CAPA P/ CHUVA	UN	0,00540552	21,03	0,11
TOTAL MATERIAL:					7,81
VALOR COM ENCARGOS:					12,10
VALOR BDI (24.52%):					2,97
VALOR COM BDI:					15,07

7.1.60. 00037418 - COLAR DE TOMADA EM POLIPROPILENO, PP, COM PARAFUSOS, PARA PEAD, 63 X 1/2" -LIGACAO PREDIAL DE AGUA (UN)

MATERIAL	QUANTIDADE	UNID	COEFICIENTE	PREÇO UNITÁRIO	TOTAL
00037418	COLAR DE TOMADA EM POLIPROPILENO, PP, COM PARAFUSOS, PARA PEAD, 63 X 1/2" -LIGACAO PREDIAL DE AGUA	UN	1,00000000	8,92	8,92
TOTAL MATERIAL:					8,92
VALOR COM ENCARGOS:					8,74
VALOR BDI (24.52%):					2,14
VALOR COM BDI:					10,88

7.1.61. 89412 - JOELHO 90 GRAUS, PVC, SOLDAVEL, DN 20MM, X 1/2 INSTALADO EM RAMAL DEDISTRIBUIÇÃO DE AGUA FORNECIMENTO E INSTALAÇÃO. AF 12/2014 P (UN)

GENERAL	QUANTIDADE	UNID	COEFICIENTE	PREÇO UNITÁRIO	TOTAL
00037373	SEGURO (ENCARGOS COMPLEMENTARES) *COLETADO CAIXA*	H	0,17591452	0,04	0,01
00037370	ALIMENTAÇÃO (ENCARGOS COMPLEMENTARES) *COLETADO CAIXA*	H	0,17591452	1,62	0,28
00037371	TRANSPORTE (ENCARGOS COMPLEMENTARES) *COLETADO CAIXA*	H	0,17591452	0,58	0,10
00037372	EXAMES (ENCARGOS COMPLEMENTARES) *COLETADO CAIXA*	H	0,17591452	0,09	0,02
TOTAL GERAL:					0,41

MAO DE OBRA	QUANTIDADE	UNID	COEFICIENTE	PREÇO UNITÁRIO	TOTAL
00002696	ENCANADOR OU BOMBEIRO HIDRAULICO	H	0,08795726	9,70	0,85
00000246	AUXILIAR DE ENCANADOR OU BOMBEIRO HIDRAULICO	H	0,08795726	7,29	0,64
TOTAL MAO DE OBRA:					1,49

MATERIAL	QUANTIDADE	UNID	COEFICIENTE	PREÇO UNITÁRIO	TOTAL
00003767	LIXA EM FOLHA PARA PAREDE OU MADEIRA, NUMERO 120 (COR VERMELHA)	UN	0,02931909	0,55	0,02
00000010	BALDE PLASTICO CAP 10L	UN	0,00051016	5,26	0,00
00012895	CAPACETE PLASTICO RIGIDO	UN	0,00242762	8,89	0,02
00020083	SOLUÇÃO LIMPADORA PARA PVC, FRASCO COM 1000 CM3	UN	0,00781842	27,85	0,22
00012893	BOTA COURO SOLADO DE BORRACHA VULCANIZADA	PAR	0,00242762	25,23	0,06
00002709	ITEM PROCESSO DE DESATIVACAO! ENXADA ESTREITA DE *240 X 230* MM, SEM CABO	UN	0,00051016	18,00	0,01

00000122	ADESIVO PLASTICO PARA PVC, FRASCO COM 850 GR	SINAPI	UN	0,00684112	32,07	0,22
00012892	LUVA RASPA DE COURO, CANO CURTO	SINAPI	PAR	0,00242762	6,75	0,02
00002711	CARRO-DE-MAO CACAMBA METALICA E PNEU MACICO	SINAPI	UN	0,00051016	105,68	0,05
00003522	JOELHO PVC SOLD/ROSCA 90G P/AGUA FRIA PRED 25MM X 3/4"	SINAPI	UN	0,97730290	1,45	1,42
00012894	CAPA P/ CHUVA	SINAPI	UN	0,00242762	21,03	0,05

TOTAL MATERIAL:	2,09
VALOR COM ENCARGOS:	4,02
VALOR BDI (24.52%):	0,99
VALOR COM BDI:	5,01

7.1.62. 72826 - TUBO ALETADO 1/2" (M)

MATERIAL	DESCRICAO	FONTE	UNID	COEFICIENTE	PREÇO UNITÁRIO	TOTAL *
72826	TUBO DE COBRE SEM COSTURA CLASSE A - 1/2 "	SIURB	M	1,00000000	16,68	16,68

TOTAL MATERIAL:	16,68
VALOR COM ENCARGOS:	16,34
VALOR BDI (24.52%):	4,01
VALOR COM BDI:	20,35

7.1.63. 89394 - TE COM BUCHA DE LATAO NA BOLSA CENTRAL, PVC, SOLDÁVEL, DN 20MM X 1/2, INSTALADO EM RAMAL OU SUB-RAMAL DE AGUA FORNECIMENTO E INSTALAÇÃO. AF_12/2014_P (UN)

GERAL	DESCRICAO	FONTE	UNID	COEFICIENTE	PREÇO UNITÁRIO	TOTAL
00037373	SEGURO (ENCARGOS COMPLEMENTARES) *COLETADO CAIXA*	SINAPI	H	0,33698872	0,04	0,01
00037370	ALIMENTACAO (ENCARGOS COMPLEMENTARES) *COLETADO CAIXA*	SINAPI	H	0,33698872	1,62	0,55
00037371	TRANSPORTE (ENCARGOS COMPLEMENTARES) *COLETADO CAIXA*	SINAPI	H	0,33698872	0,58	0,20
00037372	EXAMES (ENCARGOS COMPLEMENTARES) *COLETADO CAIXA*	SINAPI	H	0,33698872	0,09	0,03
TOTAL GERAL:						0,79

MAO DE OBRA	DESCRICAO	FONTE	UNID	COEFICIENTE	PREÇO UNITÁRIO	TOTAL
00002696	ENCANADOR OU BOMBEIRO HIDRAULICO	SINAPI	H	0,16849436	9,70	1,63
00000246	AUXILIAR DE ENCANADOR OU BOMBEIRO HIDRAULICO	SINAPI	H	0,16849436	7,29	1,23
TOTAL MAO DE OBRA:						2,86

MATERIAL	DESCRICAO	FONTE	UNID	COEFICIENTE	PREÇO UNITÁRIO	TOTAL
00003767	LIXA EM FOLHA PARA PAREDE OU MADEIRA, NUMERO 120 (COR VERMELHA)	SINAPI	UN	0,06367519	0,55	0,04
00000010	BALDE PLASTICO CAP 10L	SINAPI	UN	0,00097726	5,26	0,01
00012895	CAPACETE PLASTICO RIGIDO	SINAPI	UN	0,00465044	8,89	0,04
00037083	SOLUCAO LIMPADORA PARA PVC, FRASCO COM 1000 CM3	SINAPI	UN	0,00881657	27,85	0,25
00012893	BOTA COURO SOLADO DE BORRACHA VULCANIZADA	SINAPI	PAR	0,00465044	25,23	0,12
00002709	ITEM PROCESSO DE DESATIVACAO/ ENXADA ESTREITA DE *240 X 230* MM, SEM CABO	SINAPI	UN	0,00097726	18,00	0,02
00007121	TE PVC SOLD 90G C/ BUCHA LATAO NA BOLSA CENTRAL 20MM X 1/2"	SINAPI	UN	0,97961838	5,95	5,83
00000122	ADESIVO PLASTICO PARA PVC, FRASCO COM 850 GR	SINAPI	UN	0,00881657	32,07	0,28
00012892	LUVA RASPA DE COURO, CANO CURTO	SINAPI	PAR	0,00465044	6,75	0,03
00002711	CARRO-DE-MAO CACAMBA METALICA E PNEU MACICO	SINAPI	UN	0,00097726	105,68	0,10
00012894	CAPA P/ CHUVA	SINAPI	UN	0,00465044	21,03	0,10
TOTAL MATERIAL:						6,82
VALOR COM ENCARGOS:						10,51
VALOR BDI (24.52%):						2,58
VALOR COM BDI:						13,09

7.1.64. 89355 - TUBO, PVC, SOLDÁVEL, DN 20MM, INSTALADO EM RAMAL OU SUB-RAMAL DE ÁGUA FORNECIMENTO E INSTALAÇÃO. AF_12/2014_P (M)

GERAL	DESCRICAO	FONTE	UNID	COEFICIENTE	PREÇO UNITÁRIO	TOTAL
00037373	SEGURO (ENCARGOS COMPLEMENTARES) *COLETADO CAIXA*	SINAPI	H	0,62446464	0,04	0,02
00037370	ALIMENTACAO (ENCARGOS COMPLEMENTARES) *COLETADO CAIXA*	SINAPI	H	0,62446464	1,62	1,01
00037371	TRANSPORTE (ENCARGOS COMPLEMENTARES) *COLETADO CAIXA*	SINAPI	H	0,62446464	0,58	0,36
00037372	EXAMES (ENCARGOS COMPLEMENTARES) *COLETADO CAIXA*	SINAPI	H	0,62446464	0,09	0,06
TOTAL GERAL:						1,45

MAO DE OBRA	DESCRICAO	FONTE	UNID	COEFICIENTE	PREÇO UNITÁRIO	TOTAL
00002696	ENCANADOR OU BOMBEIRO HIDRAULICO	SINAPI	H	0,31223232	9,70	3,03
00000246	AUXILIAR DE ENCANADOR OU BOMBEIRO HIDRAULICO	SINAPI	H	0,31223232	7,29	2,27
TOTAL MAO DE OBRA:						5,30

MATERIAL	DESCRICAO	FONTE	UNID	COEFICIENTE	PREÇO UNITÁRIO	TOTAL
00003767	LIXA EM FOLHA PARA PAREDE OU MADEIRA, NUMERO 120 (COR VERMELHA)	SINAPI	UN	0,10375118	0,55	0,06
00000010	BALDE PLASTICO CAP 10L	SINAPI	UN	0,00181094	5,26	0,01
00012895	CAPACETE PLASTICO RIGIDO	SINAPI	UN	0,00861762	8,89	0,08
00009867	TUBO PVC, SOLDÁVEL, DN 20 MM, AGUA FRIA (NBR-5648)	SINAPI	M	1,03849057	1,87	1,94

00012893	BOTA COURO SOLADO DE BORRACHA VULCANIZADA	SINAPI	PAR	0,00861762	25.23	0,22
00002709	ITEM PROCESSO DE DESATIVACAO! ENXADA ESTREITA DE *240 X 230* MM, SEM CABO	SINAPI	UN	0,00181094	18.00	0,03
00012892	LUVA RASPA DE COURO, CANO CURTO	SINAPI	PAR	0,00861762	6.75	0,06
00002711	CARRO-DE-MAO CACAMBA METALICA E PNEU MACICO	SINAPI	UN	0,00181094	105.68	0,19
00012894	CAPA P/ CHUVA	SINAPI	UN	0,00861762	21.03	0,18
					TOTAL MATERIAL:	2,77
					VALOR COM ENCARGOS:	9,63
					VALOR BDI (24.52%):	2,36
					VALOR COM BDI:	9,99

7.1.65. 89446 - TUBO, PVC, SOLDÁVEL, DN 25MM, INSTALADO EM PRUMADA DE ÁGUA FORNECIMENTO E INSTALAÇÃO. AF_12/2014_P (M)

GERAL	FONTES	UNID	COEFICIENTE	PREÇO UNITÁRIO	TOTAL
00037373	SEGURO (ENCARGOS COMPLEMENTARES) *COLETADO CAIXA*	SINAPI	H	0,03120216	0,04
00037370	ALIMENTACAO (ENCARGOS COMPLEMENTARES) *COLETADO CAIXA*	SINAPI	H	0,03120216	0,62
00037371	TRANSPORTE (ENCARGOS COMPLEMENTARES) *COLETADO CAIXA*	SINAPI	H	0,03120216	0,58
00037372	EXAMES (ENCARGOS COMPLEMENTARES) *COLETADO CAIXA*	SINAPI	H	0,03120216	0,09
TOTAL GERAL:					0,07

MAO DE OBRA	FONTES	UNID	COEFICIENTE	PREÇO UNITÁRIO	TOTAL
00002696	ENCANADOR OU BOMBEIRO HIDRAULICO	SINAPI	H	0,01560108	9,70
00000246	AUXILIAR DE ENCANADOR OU BOMBEIRO HIDRAULICO	SINAPI	H	0,01560108	7,29
TOTAL MAO DE OBRA:					0,26

MATERIAL	FONTES	UNID	COEFICIENTE	PREÇO UNITÁRIO	TOTAL
00000010	LIXA EM FOLHA PARA PAREDE OU MADEIRA, NUMERO 120 (COR VERMELHA)	SINAPI	UN	0,00487534	0,55
00000010	BALDE PLASTICO CAP 10L	SINAPI	UN	0,00009048	5,26
00012895	CAPACETE PLASTICO RIGIDO	SINAPI	UN	0,00043058	8,89
00012893	BOTA COURO SOLADO DE BORRACHA VULCANIZADA	SINAPI	PAR	0,00043058	25,23
00002709	ITEM PROCESSO DE DESATIVACAO! ENXADA ESTREITA DE *240 X 230* MM, SEM CABO	SINAPI	UN	0,00009048	18,00
00012892	LUVA RASPA DE COURO, CANO CURTO	SINAPI	PAR	0,00043058	6,75
00009868	TUBO PVC, SOLDAVEL, DN 25 MM, AGUA FRIA (NBR-5648)	SINAPI	M	1,03454693	2,49
00002711	CARRO-DE-MAO CACAMBA METALICA E PNEU MACICO	SINAPI	UN	0,00009048	105,68
00012894	CAPA P/ CHUVA	SINAPI	UN	0,00043058	21,03
TOTAL MATERIAL:					2,61
VALOR COM ENCARGOS:					2,96
VALOR BDI (24.52%):					0,73
VALOR COM BDI:					3,69

7.1.66. 89447 - TUBO, PVC, SOLDÁVEL, DN 32MM, INSTALADO EM PRUMADA DE ÁGUA FORNECIMENTO E INSTALAÇÃO. AF_12/2014_P (M)

GERAL	FONTES	UNID	COEFICIENTE	PREÇO UNITÁRIO	TOTAL
00037373	SEGURO (ENCARGOS COMPLEMENTARES) *COLETADO CAIXA*	SINAPI	H	0,03910366	0,04
00037370	ALIMENTACAO (ENCARGOS COMPLEMENTARES) *COLETADO CAIXA*	SINAPI	H	0,03910366	1,62
00037371	TRANSPORTE (ENCARGOS COMPLEMENTARES) *COLETADO CAIXA*	SINAPI	H	0,03910366	0,58
00037372	EXAMES (ENCARGOS COMPLEMENTARES) *COLETADO CAIXA*	SINAPI	H	0,03910366	0,09
TOTAL GERAL:					0,08

MAO DE OBRA	FONTES	UNID	COEFICIENTE	PREÇO UNITÁRIO	TOTAL
00002696	ENCANADOR OU BOMBEIRO HIDRAULICO	SINAPI	H	0,01955183	9,70
00000246	AUXILIAR DE ENCANADOR OU BOMBEIRO HIDRAULICO	SINAPI	H	0,01955183	7,29
TOTAL MAO DE OBRA:					0,33

MATERIAL	FONTES	UNID	COEFICIENTE	PREÇO UNITÁRIO	TOTAL
00003767	LIXA EM FOLHA PARA PAREDE OU MADEIRA, NUMERO 120 (COR VERMELHA)	SINAPI	UN	0,00684314	0,55
00000010	BALDE PLASTICO CAP 10L	SINAPI	UN	0,00011340	5,26
00012895	CAPACETE PLASTICO RIGIDO	SINAPI	UN	0,00053964	8,89
00012893	BOTA COURO SOLADO DE BORRACHA VULCANIZADA	SINAPI	PAR	0,00053964	25,23
00002709	ITEM PROCESSO DE DESATIVACAO! ENXADA ESTREITA DE *240 X 230* MM, SEM CABO	SINAPI	UN	0,00011340	18,00
00012892	LUVA RASPA DE COURO, CANO CURTO	SINAPI	PAR	0,00053964	6,75
00002711	CARRO-DE-MAO CACAMBA METALICA E PNEU MACICO	SINAPI	UN	0,00011340	105,68
00012894	CAPA P/ CHUVA	SINAPI	UN	0,00053964	21,03
00009869	TUBO PVC, SOLDAVEL, DN 32 MM, AGUA FRIA (NBR-5648)	SINAPI	M	1,03722462	5,33
TOTAL MATERIAL:					5,58
VALOR COM ENCARGOS:					6,01
VALOR BDI (24.52%):					1,47
VALOR COM BDI:					7,48

7.1.67. 89449 - TUBO, PVC, SOLDÁVEL, DN 50MM, INSTALADO EM PRUMADA DE ÁGUA FORNECIMENTO E INSTALAÇÃO. AF_12/2014_P (M)

GERAL		FONTE	UNID	COEFICIENTE	PREÇO UNITÁRIO	TOTAL
00037373	SEGURO (ENCARGOS COMPLEMENTARES) *COLETADO CAIXA*	SINAPI	H	0,05800000	0,04	0,00
00037370	ALIMENTAÇÃO (ENCARGOS COMPLEMENTARES) *COLETADO CAIXA*	SINAPI	H	0,05800000	1,62	0,09
00037371	TRANSPORTE (ENCARGOS COMPLEMENTARES) *COLETADO CAIXA*	SINAPI	H	0,05800000	0,58	0,03
00037372	EXAMES (ENCARGOS COMPLEMENTARES) *COLETADO CAIXA*	SINAPI	H	0,05800000	0,09	0,01
TOTAL GERAL:						0,13
MAO DE OBRA		FONTE	UNID	COEFICIENTE	PREÇO UNITÁRIO	TOTAL
00002696	ENCANADOR OU BOMBEIRO HIDRAULICO	SINAPI	H	0,02900000	9,70	0,28
00000246	AUXILIAR DE ENCANADOR OU BOMBEIRO HIDRAULICO	SINAPI	H	0,02900000	7,29	0,21
TOTAL MAO DE OBRA:						0,49
MATERIAL		FONTE	UNID	COEFICIENTE	PREÇO UNITÁRIO	TOTAL
00003767	LIXA EM FOLHA PARA PAREDE OU MADEIRA, NUMERO 120 (COR VERMELHA)	SINAPI	UN	0,01000000	0,55	0,01
00009875	TUBO PVC, SOLDÁVEL, DN 50 MM, PARA AGUA FRIA (NBR-5648)	SINAPI	M	1,06100000	9,63	10,22
00000010	BALDE PLASTICO CAP 10L	SINAPI	UN	0,00016820	5,26	0,00
00012895	CAPACETE PLASTICO RIGIDO	SINAPI	UN	0,00080040	8,89	0,01
00012893	BOTA COURO SOLADO DE BORRACHA VULCANIZADA	SINAPI	PAR	0,00080040	25,23	0,02
00002709	ITEM PROCESSO DE DESATIVACAO/ ENXADA ESTREITA DE *240 X 230* MM, SEM CABO	SINAPI	UN	0,00016820	18,00	0,00
00012892	LUVA RASPA DE COURO, CANO CURTO	SINAPI	PAR	0,00080040	6,75	0,01
00002711	CARRO-DE-MAO CACAMBA METALICA E PNEU MACICO	SINAPI	UN	0,00016820	105,68	0,02
00012894	CAPA P/ CHUVA	SINAPI	UN	0,00080040	21,03	0,02
TOTAL MATERIAL:						16,31
VALOR COM ENCARGOS:						10,94
VALOR BDI (24.52%):						2,68
VALOR COM BDI:						13,62

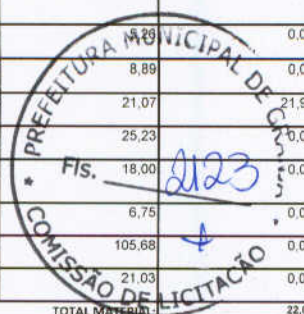
7.1.68. 89450 - TUBO, PVC, SOLDÁVEL, DN 60MM, INSTALADO EM PRUMADA DE ÁGUA FORNECIMENTO E INSTALAÇÃO. AF_12/2014_P (M)

GERAL		FONTE	UNID	COEFICIENTE	PREÇO UNITÁRIO	TOTAL
00037373	SEGURO (ENCARGOS COMPLEMENTARES) *COLETADO CAIXA*	SINAPI	H	0,06656794	0,04	0,00
00037370	ALIMENTAÇÃO (ENCARGOS COMPLEMENTARES) *COLETADO CAIXA*	SINAPI	H	0,06656794	1,62	0,11
00037371	TRANSPORTE (ENCARGOS COMPLEMENTARES) *COLETADO CAIXA*	SINAPI	H	0,06656794	0,58	0,04
00037372	EXAMES (ENCARGOS COMPLEMENTARES) *COLETADO CAIXA*	SINAPI	H	0,06656794	0,09	0,01
TOTAL GERAL:						0,16
MAO DE OBRA		FONTE	UNID	COEFICIENTE	PREÇO UNITÁRIO	TOTAL
00002696	ENCANADOR OU BOMBEIRO HIDRAULICO	SINAPI	H	0,03328397	9,70	0,32
00000246	AUXILIAR DE ENCANADOR OU BOMBEIRO HIDRAULICO	SINAPI	H	0,03328397	7,29	0,24
TOTAL MAO DE OBRA:						0,56
MATERIAL		FONTE	UNID	COEFICIENTE	PREÇO UNITÁRIO	TOTAL
00003767	LIXA EM FOLHA PARA PAREDE OU MADEIRA, NUMERO 120 (COR VERMELHA)	SINAPI	UN	0,01076834	0,55	0,01
000010	BALDE PLASTICO CAP 10L	SINAPI	UN	0,00019304	5,26	0,00
00012895	CAPACETE PLASTICO RIGIDO	SINAPI	UN	0,00091864	8,89	0,01
00012893	BOTA COURO SOLADO DE BORRACHA VULCANIZADA	SINAPI	PAR	0,00091864	25,23	0,02
00009873	TUBO PVC, SOLDÁVEL, DN 60 MM, AGUA FRIA (NBR-5648)	SINAPI	M	1,03865571	15,02	15,60
00002709	ITEM PROCESSO DE DESATIVACAO/ ENXADA ESTREITA DE *240 X 230* MM, SEM CABO	SINAPI	UN	0,00019304	18,00	0,00
00012892	LUVA RASPA DE COURO, CANO CURTO	SINAPI	PAR	0,00091864	6,75	0,01
00002711	CARRO-DE-MAO CACAMBA METALICA E PNEU MACICO	SINAPI	UN	0,00019304	105,68	0,02
00012894	CAPA P/ CHUVA	SINAPI	UN	0,00091864	21,03	0,02
TOTAL MATERIAL:						15,69
VALOR COM ENCARGOS:						16,42
VALOR BDI (24.52%):						4,03
VALOR COM BDI:						20,45

7.1.69. 89451 - TUBO, PVC, SOLDÁVEL, DN 75MM, INSTALADO EM PRUMADA DE ÁGUA FORNECIMENTO E INSTALAÇÃO. AF_12/2014_P (M)

GERAL		FONTE	UNID	COEFICIENTE	PREÇO UNITÁRIO	TOTAL
00037373	SEGURO (ENCARGOS COMPLEMENTARES) *COLETADO CAIXA*	SINAPI	H	0,08227812	0,04	0,00
00037370	ALIMENTAÇÃO (ENCARGOS COMPLEMENTARES) *COLETADO CAIXA*	SINAPI	H	0,08227812	1,62	0,13
00037371	TRANSPORTE (ENCARGOS COMPLEMENTARES) *COLETADO CAIXA*	SINAPI	H	0,08227812	0,58	0,05
00037372	EXAMES (ENCARGOS COMPLEMENTARES) *COLETADO CAIXA*	SINAPI	H	0,08227812	0,09	0,01
TOTAL GERAL:						0,19
MAO DE OBRA		FONTE	UNID	COEFICIENTE	PREÇO UNITÁRIO	TOTAL
00002696	ENCANADOR OU BOMBEIRO HIDRAULICO	SINAPI	H	0,04113906	9,70	0,40

0000246	AUXILIAR DE ENCANADOR OU BOMBEIRO HIDRAULICO	SINAPI	H	0,04113906	7,29	0,30
TOTAL MAO DE OBRA:						0,70
MATERIAL		FONTE	UNID	COEFICIENTE	PREÇO UNITÁRIO	TOTAL
00003767	LIXA EM FOLHA PARA PAREDE OU MADEIRA, NUMERO 120 (COR VERMELHA)	SINAPI	UN	0,01371302	0,55	0,01
00000010	BALDE PLASTICO CAP 10L	SINAPI	UN	0,00023860		0,00
00012895	CAPACETE PLASTICO RIGIDO	SINAPI	UN	0,00113544	8,89	0,01
00009871	TUBO PVC, SOLDÁVEL, DN 75 MM, AGUA FRIA (NBR-5648)	SINAPI	M	1,03925095	21,07	21,90
00012893	BOTA COURO SOLADO DE BORRACHA VULCANIZADA	SINAPI	PAR	0,00113544	25,23	0,03
00002709	ITEM PROCESSO DE DESATIVACAO! ENXADA ESTREITA DE *240 X 230* MM, SEM CABO	SINAPI	UN	0,00023860	18,00	0,00
00012892	LUVA RASPA DE COURO, CANO CURTO	SINAPI	PAR	0,00113544	6,75	0,01
00002711	CARRO-DE-MAO CACAMBA METALICA E PNEU MACICO	SINAPI	UN	0,00023860	105,68	0,03
00012894	CAPA P/ CHUVA	SINAPI	UN	0,00113544	21,03	0,02
TOTAL MATERIAL:						22,01
VALOR COM ENCARGOS:						22,91
VALOR BDI (24.52%):						5,62
VALOR COM BDI:						28,53



7.1.70. 89452 - TUBO, PVC, SOLDÁVEL, DN 85MM, INSTALADO EM PRUMADA DE ÁGUA FORNECIMENTO E INSTALAÇÃO. AF_12/2014_P (M)

GERAL		FONTE	UNID	COEFICIENTE	PREÇO UNITÁRIO	TOTAL
00037373	SEGURO (ENCARGOS COMPLEMENTARES) *COLETADO CAIXA*	SINAPI	H	0,09208638	0,04	0,00
00037370	ALIMENTACAO (ENCARGOS COMPLEMENTARES) *COLETADO CAIXA*	SINAPI	H	0,09208638	1,62	0,15
00037371	TRANSPORTE (ENCARGOS COMPLEMENTARES) *COLETADO CAIXA*	SINAPI	H	0,09208638	0,58	0,05
00037372	EXAMES (ENCARGOS COMPLEMENTARES) *COLETADO CAIXA*	SINAPI	H	0,09208638	0,09	0,01
TOTAL GERAL:						0,21

MAO DE OBRA		FONTE	UNID	COEFICIENTE	PREÇO UNITÁRIO	TOTAL
00002696	ENCANADOR OU BOMBEIRO HIDRAULICO	SINAPI	H	0,04604319	9,70	0,45
0000246	AUXILIAR DE ENCANADOR OU BOMBEIRO HIDRAULICO	SINAPI	H	0,04604319	7,29	0,34
TOTAL MAO DE OBRA:						0,79

MATERIAL		FONTE	UNID	COEFICIENTE	PREÇO UNITÁRIO	TOTAL
00003767	LIXA EM FOLHA PARA PAREDE OU MADEIRA, NUMERO 120 (COR VERMELHA)	SINAPI	UN	0,01567428	0,55	0,01
00000010	BALDE PLASTICO CAP 10L	SINAPI	UN	0,00026706	5,26	0,00
00012895	CAPACETE PLASTICO RIGIDO	SINAPI	UN	0,00127080	8,89	0,01
00012893	BOTA COURO SOLADO DE BORRACHA VULCANIZADA	SINAPI	PAR	0,00127080	25,23	0,03
00002709	ITEM PROCESSO DE DESATIVACAO! ENXADA ESTREITA DE *240 X 230* MM, SEM CABO	SINAPI	UN	0,00026706	18,00	0,00
00012892	LUVA RASPA DE COURO, CANO CURTO	SINAPI	PAR	0,00127080	6,75	0,01
00002711	CARRO-DE-MAO CACAMBA METALICA E PNEU MACICO	SINAPI	UN	0,00026706	105,68	0,03
00009872	TUBO PVC, SOLDÁVEL, DN 85 MM, AGUA FRIA (NBR-5648)	SINAPI	M	1,03940063	26,55	27,60
00012894	CAPA P/ CHUVA	SINAPI	UN	0,00127080	21,03	0,03
TOTAL MATERIAL:						27,72
VALOR COM ENCARGOS:						28,73
VALOR BDI (24.52%):						7,04
VALOR COM BDI:						35,77

[Handwritten signature]

7.1.71. 89714 - TUBO PVC, SERIE NORMAL, ESGOTO PREDIAL, DN 110 MM, FORNECIDO E INSTALADO EM RAMAL DE DESCARGA OU RAMAL DE ESGOTO SANITÁRIO. AF_12/2014_P (M)

GERAL		FONTE	UNID	COEFICIENTE	PREÇO UNITÁRIO	TOTAL
00037373	SEGURO (ENCARGOS COMPLEMENTARES) *COLETADO CAIXA*	SINAPI	H	1,44986630	0,04	0,06
00037370	ALIMENTACAO (ENCARGOS COMPLEMENTARES) *COLETADO CAIXA*	SINAPI	H	1,44986630	1,62	2,35
00037371	TRANSPORTE (ENCARGOS COMPLEMENTARES) *COLETADO CAIXA*	SINAPI	H	1,44986630	0,58	0,84
00037372	EXAMES (ENCARGOS COMPLEMENTARES) *COLETADO CAIXA*	SINAPI	H	1,44986630	0,09	0,13
TOTAL GERAL:						3,38

MAO DE OBRA		FONTE	UNID	COEFICIENTE	PREÇO UNITÁRIO	TOTAL
00002696	ENCANADOR OU BOMBEIRO HIDRAULICO	SINAPI	H	0,72493315	9,70	7,03
0000246	AUXILIAR DE ENCANADOR OU BOMBEIRO HIDRAULICO	SINAPI	H	0,72493315	7,29	5,28
TOTAL MAO DE OBRA:						12,31

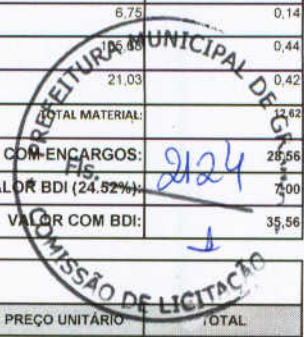
MATERIAL		FONTE	UNID	COEFICIENTE	PREÇO UNITÁRIO	TOTAL
00003767	LIXA EM FOLHA PARA PAREDE OU MADEIRA, NUMERO 120 (COR VERMELHA)	SINAPI	UN	0,24197093	0,55	0,13
00009836	TUBO PVC SERIE NORMAL, DN 100 MM, PARA ESGOTO PREDIAL (NBR 5688)	SINAPI	M	1,02862136	7,73	7,95
00000010	BALDE PLASTICO CAP 10L	SINAPI	UN	0,00420462	5,26	0,02
00012895	CAPACETE PLASTICO RIGIDO	SINAPI	UN	0,02000816	8,89	0,18
00020083	SOLUCAO LIMPADORA PARA PVC, FRASCO COM 1000 CM3	SINAPI	UN	0,05809262	27,85	1,62
00012893	BOTA COURO SOLADO DE BORRACHA VULCANIZADA	SINAPI	PAR	0,02000816	25,23	0,50

[Handwritten signature]

[Handwritten signature]

[Handwritten mark]

00002709	ITEM PROCESSO DE DESATIVACAO! ENXADA ESTREITA DE *240 X 230* MM, SEM CABO	SINAPI	UN	0,00420462	18,00	0,08
00000122	ADESIVO PLASTICO PARA PVC, FRASCO COM 850 GR	SINAPI	UN	0,03556091	32,07	1,14
00012892	LUVA RASPA DE COURO, CANO CURTO	SINAPI	PAR	0,02000816	6,75	0,14
00002711	CARRO-DE-MAO CACAMBA METALICA E PNEU MACICO	SINAPI	UN	0,00420462	105,68	0,44
00012894	CAPA P/ CHUVA	SINAPI	UN	0,02000816	21,03	0,42
					TOTAL MATERIAL:	12,62
					VALOR COM ENCARGOS:	25,56
					VALOR BDI (24.52%):	7,90
					VALOR COM BDI:	35,56



7.2.1. 73870/004 - REGISTRO DE ESFERA 1/2", FORNECIMENTO E INSTALAÇÃO (UN)

GERAL		FONTE	UNID	COEFICIENTE	PREÇO UNITÁRIO	TOTAL
00037373	SEGURO (ENCARGOS COMPLEMENTARES) *COLETADO CAIXA*	SINAPI	H	1,17587714	0,04	0,05
00037370	ALIMENTACAO (ENCARGOS COMPLEMENTARES) *COLETADO CAIXA*	SINAPI	H	1,17587714	1,62	1,90
00037371	TRANSPORTE (ENCARGOS COMPLEMENTARES) *COLETADO CAIXA*	SINAPI	H	1,17587714	0,58	0,68
00037372	EXAMES (ENCARGOS COMPLEMENTARES) *COLETADO CAIXA*	SINAPI	H	1,17587714	0,09	0,11
TOTAL GERAL:						2,74

MAO DE OBRA		FONTE	UNID	COEFICIENTE	PREÇO UNITÁRIO	TOTAL
00002696	ENCANADOR OU BOMBEIRO HIDRAULICO	SINAPI	H	0,58793857	9,70	5,70
00006111	SERVENTE	SINAPI	H	0,58793857	6,63	3,90
TOTAL MAO DE OBRA:						9,60

MATERIAL		FONTE	UNID	COEFICIENTE	PREÇO UNITÁRIO	TOTAL
0000010	BALDE PLASTICO CAP 10L	SINAPI	UN	0,00341004	5,26	0,02
00012895	CAPACETE PLASTICO RIGIDO	SINAPI	UN	0,01622710	8,99	0,14
00011750	VALVULA DE ESFERA BRUTA EM BRONZE, BITOLA 1 1/4 " (REF 1552-B)	SINAPI	UN	0,97989762	70,21	68,80
00012893	BOTA COURO SOLADO DE BORRACHA VULCANIZADA	SINAPI	PAR	0,01622710	25,23	0,41
00002709	ITEM PROCESSO DE DESATIVACAO! ENXADA ESTREITA DE *240 X 230* MM, SEM CABO	SINAPI	UN	0,00341004	18,00	0,06
00012892	LUVA RASPA DE COURO, CANO CURTO	SINAPI	PAR	0,01622710	6,75	0,11
00002711	CARRO-DE-MAO CACAMBA METALICA E PNEU MACICO	SINAPI	UN	0,00341004	105,68	0,36
00000014	ITEM PROCESSO DE DESATIVACAO! ESTOPA OU CORDA ALCATROADA P/ JUNTA DE TUBOS CONCRETO/CERAMICO	SINAPI	KG	0,02939693	6,87	0,20
00012894	CAPA P/ CHUVA	SINAPI	UN	0,01622710	21,03	0,34
TOTAL MATERIAL:						70,44
VALOR COM ENCARGOS:						82,97
VALOR BDI (24.52%):						20,34
VALOR COM BDI:						103,31

7.2.2. 74174/001 - REGISTRO GAVETA COM CANOPLA CROMADA - 1/2" - FORNECIMENTO E INSTALACAO (UN)

GERAL		FONTE	UNID	COEFICIENTE	PREÇO UNITÁRIO	TOTAL
00037373	SEGURO (ENCARGOS COMPLEMENTARES) *COLETADO CAIXA*	SINAPI	H	1,86195322	0,04	0,07
00037370	ALIMENTACAO (ENCARGOS COMPLEMENTARES) *COLETADO CAIXA*	SINAPI	H	1,86195322	1,62	3,02
00037371	TRANSPORTE (ENCARGOS COMPLEMENTARES) *COLETADO CAIXA*	SINAPI	H	1,86195322	0,58	1,08
00037372	EXAMES (ENCARGOS COMPLEMENTARES) *COLETADO CAIXA*	SINAPI	H	1,86195322	0,09	0,17
TOTAL GERAL:						4,34

MAO DE OBRA		FONTE	UNID	COEFICIENTE	PREÇO UNITÁRIO	TOTAL
00002696	ENCANADOR OU BOMBEIRO HIDRAULICO	SINAPI	H	0,93097661	9,70	9,03
00000245	AUXILIAR DE ENCANADOR OU BOMBEIRO HIDRAULICO	SINAPI	H	0,93097661	7,29	6,78
TOTAL MAO DE OBRA:						15,81

MATERIAL		FONTE	UNID	COEFICIENTE	PREÇO UNITÁRIO	TOTAL
00000010	BALDE PLASTICO CAP 10L	SINAPI	UN	0,00539966	5,26	0,03
00012895	CAPACETE PLASTICO RIGIDO	SINAPI	UN	0,02569496	8,99	0,23
00012893	BOTA COURO SOLADO DE BORRACHA VULCANIZADA	SINAPI	PAR	0,02569496	25,23	0,65
00002709	ITEM PROCESSO DE DESATIVACAO! ENXADA ESTREITA DE *240 X 230* MM, SEM CABO	SINAPI	UN	0,00539966	18,00	0,10
00006015	REGISTRO GAVETA COM ACABAMENTO E CANOPLA CROMADOS, SIMPLES, BITOLA 1 1/2 "(REF 1509)	SINAPI	UN	0,97997538	92,37	90,52
00012892	LUVA RASPA DE COURO, CANO CURTO	SINAPI	PAR	0,02569496	6,75	0,17
00002711	CARRO-DE-MAO CACAMBA METALICA E PNEU MACICO	SINAPI	UN	0,00539966	105,68	0,57
00012894	CAPA P/ CHUVA	SINAPI	UN	0,02569496	21,03	0,54
00003146	FITA VEDA ROSCA EM ROLOS DE 18 MM X 10 M (L X C)	SINAPI	UN	0,18423537	2,37	0,44
TOTAL MATERIAL:						93,29
VALOR COM ENCARGOS:						113,71
VALOR BDI (24.52%):						27,88
VALOR COM BDI:						141,59

7.2.3. S03206 - Registro tipo esfera em PVC c/borboleta, d = 1/2" (un)

MAO DE OBRA		FORTE	UNID	COEFICIENTE	PREÇO UNITÁRIO	TOTAL
I061115	Servente	ORSE	h	0,29494019	6,63	1,96
I026965	Encanador ou bombeiro hidraulico	ORSE	h	0,29494019	9,37	2,76
TOTAL MAO DE OBRA:						4,72
MATERIAL		FORTE	UNID	COEFICIENTE	PREÇO UNITÁRIO	TOTAL
I128955	Capacete plastico rigido	ORSE	un	0,00035392	10,54	0,00
I00158	Almoço (Participação do empregador)	ORSE	un	0,06004982	4,50	0,27
I060365	Registro pvc esfera borb c/rosca ref 1/2"	ORSE	un	0,98313398	5,87	5,77
I11257	Tarracha para tubos PVC de 1 1/4"	ORSE	un	0,00011798	25,00	0,00
I128945	Capa p/ chuva	ORSE	un	0,00011798	24,92	0,00
I11255	Tarracha para tubos PVC de 1"	ORSE	un	0,00017696	20,40	0,00
I04728	Talhadeira chata 10"	ORSE	un	0,00008848	29,90	0,00
I128935	Bota couro solado de borracha vulcanizada	ORSE	par	0,00047190	2,70	0,01
I02378	Vale transporte	ORSE	un	0,04704296	100,86	0,13
I027115	Carro-de-mao cacamba metalica e pneu macico	ORSE	un	0,00005899	80,00	0,01
I10492	Cesta Básica	ORSE	un	0,00265446	15,39	0,21
I04729	Marreta 1 kg com cabo	ORSE	un	0,00002949	8,00	0,00
I128925	Luva raspa de couro, cano curto	ORSE	par	0,00135672	10,98	0,01
I11253	Tarracha para tubos PVC de 1/2"	ORSE	un	0,00032443	48,00	0,00
I00941	Fardamento	ORSE	un	0,00088482	33,65	0,04
I11256	Tarracha para tubos PVC de 1 1/2"	ORSE	un	0,00011798	5,00	0,00
I01651	Óculos branco proteção	ORSE	pr	0,00047190	8,68	0,00
I10592	Lima chata 1 1/2"	ORSE	un	0,00002949	19,75	0,00
I10593	Praio simples 30cm	ORSE	un	0,00002949	0,14	0,00
I00981	Fita veda rosca 18mm	ORSE	m	0,98313398	31,26	0,14
I10599	Protetor solar fps 30	ORSE	un	0,0106178	12,30	0,03
I11254	Tarracha para tubos PVC de 3/4"	ORSE	un	0,00020646	1,60	0,00
I10596	Protetor auricular	ORSE	un	0,00265446	17,29	0,00
I10788	Pã quadrada	ORSE	un	0,00005899		0,00
TOTAL MATERIAL:						6,62
SERVICO		FORTE	UNID	COEFICIENTE	PREÇO UNITÁRIO	TOTAL
I10761	Refeição - café da manhã (café com leite e dois pães com manteiga)	ORSE	un	0,06004982	2,50	0,15
I10517	Exames admissionais/demissionais (checkup)	ORSE	cj	0,00023596	197,00	0,05
I10362	Seguro de vida e acidente em grupo	ORSE	un	0,00265446	5,65	0,01
TOTAL SERVICOS:						0,21
VALOR COM ENCARGOS:						11,66
VALOR BDI (24.52%):						2,86
VALOR COM BDI:						14,52



7.2.4. 74181/001 - REGISTRO GAVETA 2" BRUTO LATAO - FORNECIMENTO E INSTALACAO (UN)

GER/		FORTE	UNID	COEFICIENTE	PREÇO UNITÁRIO	TOTAL
000373	SEGURO (ENCARGOS COMPLEMENTARES) *COLETADO CAIXA*	SINAPI	H	1,66592866	0,04	0,07
00037370	ALIMENTACAO (ENCARGOS COMPLEMENTARES) *COLETADO CAIXA*	SINAPI	H	1,66592866	1,62	2,70
00037371	TRANSPORTE (ENCARGOS COMPLEMENTARES) *COLETADO CAIXA*	SINAPI	H	1,66592866	0,58	0,97
00037372	EXAMES (ENCARGOS COMPLEMENTARES) *COLETADO CAIXA*	SINAPI	H	1,66592866	0,09	0,15
TOTAL GERAL:						3,89
MAO DE OBRA		FORTE	UNID	COEFICIENTE	PREÇO UNITÁRIO	TOTAL
00002696	ENCANADOR OU BOMBEIRO HIDRAULICO	SINAPI	H	0,83296433	9,70	8,08
00000246	AUXILIAR DE ENCANADOR OU BOMBEIRO HIDRAULICO	SINAPI	H	0,83296433	7,29	6,07
TOTAL MAO DE OBRA:						14,15
MATERIAL		FORTE	UNID	COEFICIENTE	PREÇO UNITÁRIO	TOTAL
00000010	BALDE PLASTICO CAP 10L	SINAPI	UN	0,00483120	5,26	0,03
00012895	CAPACETE PLASTICO RIGIDO	SINAPI	UN	0,02298982	8,89	0,20
00012893	BOTA COURO SOLADO DE BORRACHA VULCANIZADA	SINAPI	PAR	0,02298982	25,23	0,58
00012709	ITEM PROCESSO DE DESATIVACAO! ENXADA ESTREITA DE *240 X 230* MM, SEM CABO	SINAPI	UN	0,00483120	18,00	0,09
00012892	LUVA RASPA DE COURO, CANO CURTO	SINAPI	PAR	0,02298982	6,75	0,16
00002711	CARRO-DE-MAO CACAMBA METALICA E PNEU MACICO	SINAPI	UN	0,00483120	105,68	0,51
00012894	CAPA P/ CHUVA	SINAPI	UN	0,02298982	21,03	0,48
00006028	REGISTRO GAVETA BRUTO EM LATAO FORJADO, BITOLA 2" (REF 1509)	SINAPI	UN	0,97995803	80,46	78,85
00003146	FITA VEDA ROSCA EM ROLOS DE 18 MM X 10 M (L X C)	SINAPI	UN	0,22147051	2,37	0,52
TOTAL MATERIAL:						81,42
VALOR COM ENCARGOS:						99,73

[Handwritten signature]

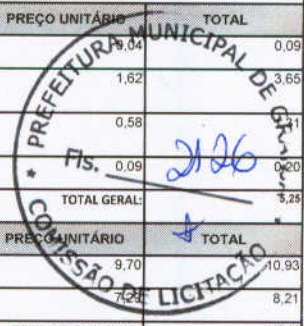
[Handwritten signature]

[Handwritten signature]

VALOR BDI (24.52%):	24,45
VALOR COM BDI:	124,18

7.2.5. 74180/001 - REGISTRO GAVETA 2.1/2" BRUTO LATAO - FORNECIMENTO E INSTALACAO (UN)

GERAL		FONTE	UNID	COEFICIENTE	PREÇO UNITÁRIO	TOTAL
00037373	SEGURO (ENCARGOS COMPLEMENTARES) *COLETADO CAIXA*	SINAPI	H	2,25398292	0,04	0,09
00037370	ALIMENTACAO (ENCARGOS COMPLEMENTARES) *COLETADO CAIXA*	SINAPI	H	2,25398292	1,62	3,65
00037371	TRANSPORTE (ENCARGOS COMPLEMENTARES) *COLETADO CAIXA*	SINAPI	H	2,25398292	0,58	1,31
00037372	EXAMES (ENCARGOS COMPLEMENTARES) *COLETADO CAIXA*	SINAPI	H	2,25398292	0,09	0,20
TOTAL GERAL:						5,28
MAO DE OBRA		FONTE	UNID	COEFICIENTE	PREÇO UNITÁRIO	TOTAL
00002696	ENCANADOR OU BOMBEIRO HIDRAULICO	SINAPI	H	1,12699146	9,70	10,93
00000246	AUXILIAR DE ENCANADOR OU BOMBEIRO HIDRAULICO	SINAPI	H	1,12699146	7,29	8,21
TOTAL MAO DE OBRA:						19,14
MATERIAL		FONTE	UNID	COEFICIENTE	PREÇO UNITÁRIO	TOTAL
00000010	BALDE PLASTICO CAP 10L	SINAPI	UN	0,00653656	5,26	0,03
00012895	CAPACETE PLASTICO RIGIDO	SINAPI	UN	0,03110496	8,89	0,28
00012893	BOTA COURO SOLADO DE BORRACHA VULCANIZADA	SINAPI	PAR	0,03110496	25,23	0,78
00002709	ITEM PROCESSO DE DESATIVACAO! ENXADA ESTREITA DE *240 X 230* MM, SEM CABO	SINAPI	UN	0,00653656	18,00	0,12
00012892	LUIVA RASPA DE COURO, CANO CURTO	SINAPI	PAR	0,03110496	6,75	0,21
00006011	REGISTRO GAVETA BRUTO EM LATAO FORIADO, BITOLA 2 1/2 " (REF 1509)	SINAPI	UN	0,97999257	166,87	163,53
00002711	CARRO-DE-MAO CACAMBA METALICA E PNEU MACICO	SINAPI	UN	0,00653656	105,68	0,69
00012894	CAPA P/ CHUVA	SINAPI	UN	0,03110496	21,03	0,65
00003146	FITA VEDA ROSCA EM ROLOS DE 18 MM X 10 M (L X C)	SINAPI	UN	0,27635790	2,37	0,65
TOTAL MATERIAL:						166,94
VALOR COM ENCARGOS:						191,73
VALOR BDI (24.52%):						47,01
VALOR COM BDI:						238,74



7.2.6. 74179/001 - REGISTRO GAVETA 3" BRUTO LATAO - FORNECIMENTO E INSTALACAO (UN)

GERAL		FONTE	UNID	COEFICIENTE	PREÇO UNITÁRIO	TOTAL
00037373	SEGURO (ENCARGOS COMPLEMENTARES) *COLETADO CAIXA*	SINAPI	H	2,25395970	0,04	0,09
00037370	ALIMENTACAO (ENCARGOS COMPLEMENTARES) *COLETADO CAIXA*	SINAPI	H	2,25395970	1,62	3,65
00037371	TRANSPORTE (ENCARGOS COMPLEMENTARES) *COLETADO CAIXA*	SINAPI	H	2,25395970	0,58	1,31
00037372	EXAMES (ENCARGOS COMPLEMENTARES) *COLETADO CAIXA*	SINAPI	H	2,25395970	0,09	0,20
TOTAL GERAL:						5,28
MAO DE OBRA		FONTE	UNID	COEFICIENTE	PREÇO UNITÁRIO	TOTAL
00002696	ENCANADOR OU BOMBEIRO HIDRAULICO	SINAPI	H	1,12697985	9,70	10,93
00000246	AUXILIAR DE ENCANADOR OU BOMBEIRO HIDRAULICO	SINAPI	H	1,12697985	7,29	8,21
TOTAL MAO DE OBRA:						19,14
MATERIAL		FONTE	UNID	COEFICIENTE	PREÇO UNITÁRIO	TOTAL
00000010	BALDE PLASTICO CAP 10L	SINAPI	UN	0,00653648	5,26	0,03
00012895	CAPACETE PLASTICO RIGIDO	SINAPI	UN	0,03110464	8,89	0,28
00006012	REGISTRO GAVETA 3" BRUTO LATAO REF 1502-B	SINAPI	UN	0,97998248	308,56	302,38
00012893	BOTA COURO SOLADO DE BORRACHA VULCANIZADA	SINAPI	PAR	0,03110464	25,23	0,78
00002709	ITEM PROCESSO DE DESATIVACAO! ENXADA ESTREITA DE *240 X 230* MM, SEM CABO	SINAPI	UN	0,00653648	18,00	0,12
00012892	LUIVA RASPA DE COURO, CANO CURTO	SINAPI	PAR	0,03110464	6,75	0,21
00002711	CARRO-DE-MAO CACAMBA METALICA E PNEU MACICO	SINAPI	UN	0,00653648	105,68	0,69
00012894	CAPA P/ CHUVA	SINAPI	UN	0,03110464	21,03	0,65
00003146	FITA VEDA ROSCA EM ROLOS DE 18 MM X 10 M (L X C)	SINAPI	UN	0,31359439	2,37	0,74
TOTAL MATERIAL:						305,88
VALOR COM ENCARGOS:						330,67
VALOR BDI (24.52%):						81,08
VALOR COM BDI:						411,75

[Handwritten signature]

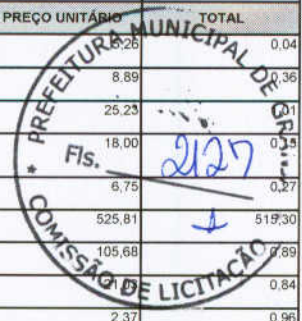
7.2.7. /4178/001 - REGISTRO GAVETA 4" BRUTO LATAO - FORNECIMENTO E INSTALACAO (UN)

GERAL		FONTE	UNID	COEFICIENTE	PREÇO UNITÁRIO	TOTAL
00037373	SEGURO (ENCARGOS COMPLEMENTARES) *COLETADO CAIXA*	SINAPI	H	2,90083586	0,04	0,12
00037370	ALIMENTACAO (ENCARGOS COMPLEMENTARES) *COLETADO CAIXA*	SINAPI	H	2,90083586	1,62	4,70
00037371	TRANSPORTE (ENCARGOS COMPLEMENTARES) *COLETADO CAIXA*	SINAPI	H	2,90083586	0,58	1,68
00037372	EXAMES (ENCARGOS COMPLEMENTARES) *COLETADO CAIXA*	SINAPI	H	2,90083586	0,09	0,26
TOTAL GERAL:						6,76

[Handwritten signature]

[Handwritten signature]

MAO DE OBRA		FONTE	UNID	COEFICIENTE	PREÇO UNITÁRIO	TOTAL
00002696	ENCANADOR OU BOMBEIRO HIDRAULICO	SINAPI	H	1,45041793	9,70	14,07
00000246	AUXILIAR DE ENCANADOR OU BOMBEIRO HIDRAULICO	SINAPI	H	1,45041793	7,29	10,57
TOTAL MAO DE OBRA:						24,64
MATERIAL		FONTE	UNID	COEFICIENTE	PREÇO UNITÁRIO	TOTAL
00000010	BALDE PLASTICO CAP 10L	SINAPI	UN	0,00841242	5,26	0,04
00012895	CAPACETE PLASTICO RIGIDO	SINAPI	UN	0,04003154	8,89	0,36
00012893	BOTA COURO SOLADO DE BORRACHA VULCANIZADA	SINAPI	PAR	0,04003154	25,23	0,11
00002709	ITEM PROCESSO DE DESATIVACAO! ENXADA ESTREITA DE *240 X 230* MM, SEM CABO	SINAPI	UN	0,00841242	18,00	0,15
00012892	LUVA RASPA DE COURO, CANO CURTO	SINAPI	PAR	0,04003154	6,75	0,27
00006027	REGISTRO GAVETA 4" BRUTO LATAO REF 1502-B	SINAPI	UN	0,98001211	525,81	519,30
00002711	CARRO-DE-MAO CACAMBA METALICA E PNEU MACICO	SINAPI	UN	0,00841242	105,68	0,89
00012894	CAPA P/ CHUVA	SINAPI	UN	0,04003154		0,84
00003146	FITA VEDA ROSCA EM ROLOS DE 18 MM X 10 M (L X C)	SINAPI	UN	0,40572502	2,37	0,96
TOTAL MATERIAL:						519,82
VALOR COM ENCARGOS:						551,71
VALOR BDI (24.52%):						135,28
VALOR COM BDI:						686,99



7.2.8. 74175/001 - REGISTRO GAVETA 1" COM CANOPLA ACABAMENTO CROMADO SIMPLES - FORNECIMENTO E INSTALACAO (UN)

GERAL		FONTE	UNID	COEFICIENTE	PREÇO UNITÁRIO	TOTAL
00037373	SEGURO (ENCARGOS COMPLEMENTARES) *COLETADO CAIXA*	SINAPI	H	1,19546772	0,04	0,05
00037370	ALIMENTACAO (ENCARGOS COMPLEMENTARES) *COLETADO CAIXA*	SINAPI	H	1,19546772	1,62	1,94
00037371	TRANSPORTE (ENCARGOS COMPLEMENTARES) *COLETADO CAIXA*	SINAPI	H	1,19546772	0,58	0,69
00037372	EXAMES (ENCARGOS COMPLEMENTARES) *COLETADO CAIXA*	SINAPI	H	1,19546772	0,09	0,11
TOTAL GERAL:						2,79

MAO DE OBRA		FONTE	UNID	COEFICIENTE	PREÇO UNITÁRIO	TOTAL
00002696	ENCANADOR OU BOMBEIRO HIDRAULICO	SINAPI	H	0,59773386	9,70	5,80
00000246	AUXILIAR DE ENCANADOR OU BOMBEIRO HIDRAULICO	SINAPI	H	0,59773386	7,29	4,35
TOTAL MAO DE OBRA:						10,15

MATERIAL		FONTE	UNID	COEFICIENTE	PREÇO UNITÁRIO	TOTAL
00000010	BALDE PLASTICO CAP 10L	SINAPI	UN	0,00346686	5,26	0,02
00012895	CAPACETE PLASTICO RIGIDO	SINAPI	UN	0,01649746	8,89	0,15
00012893	BOTA COURO SOLADO DE BORRACHA VULCANIZADA	SINAPI	PAR	0,01649746	25,23	0,42
00002709	ITEM PROCESSO DE DESATIVACAO! ENXADA ESTREITA DE *240 X 230* MM, SEM CABO	SINAPI	UN	0,00346686	18,00	0,06
00012892	LUVA RASPA DE COURO, CANO CURTO	SINAPI	PAR	0,01649746	6,75	0,11
00002711	CARRO-DE-MAO CACAMBA METALICA E PNEU MACICO	SINAPI	UN	0,00346686	105,68	0,37
00006013	REGISTRO GAVETA COM ACABAMENTO E CANOPLA CROMADOS, SIMPLES, BITOLA 1" (REF1509)	SINAPI	UN	0,97989158	63,52	62,24
00012894	CAPA P/ CHUVA	SINAPI	UN	0,01649746	21,03	0,35
00003146	FITA VEDA ROSCA EM ROLOS DE 18 MM X 10 M (L X C)	SINAPI	UN	0,11758699	2,37	0,28
TOTAL MATERIAL:						64,00
VALOR COM ENCARGOS:						77,13
VALOR BDI (24.52%):						18,91
VALOR COM BDI:						96,04

7.2.9. 74174/001 - REGISTRO GAVETA 1.1/2" COM CANOPLA ACABAMENTO CROMADO SIMPLES - FORNECIMENTO E INSTALACAO (UN)

GERAL		FONTE	UNID	COEFICIENTE	PREÇO UNITÁRIO	TOTAL
00037373	SEGURO (ENCARGOS COMPLEMENTARES) *COLETADO CAIXA*	SINAPI	H	1,86195322	0,04	0,07
00037370	ALIMENTACAO (ENCARGOS COMPLEMENTARES) *COLETADO CAIXA*	SINAPI	H	1,86195322	1,62	3,02
00037371	TRANSPORTE (ENCARGOS COMPLEMENTARES) *COLETADO CAIXA*	SINAPI	H	1,86195322	0,58	1,08
00037372	EXAMES (ENCARGOS COMPLEMENTARES) *COLETADO CAIXA*	SINAPI	H	1,86195322	0,09	0,17
TOTAL GERAL:						4,34

MAO DE OBRA		FONTE	UNID	COEFICIENTE	PREÇO UNITÁRIO	TOTAL
00002696	ENCANADOR OU BOMBEIRO HIDRAULICO	SINAPI	H	0,93097661	9,70	9,03
00000246	AUXILIAR DE ENCANADOR OU BOMBEIRO HIDRAULICO	SINAPI	H	0,93097661	7,29	6,78
TOTAL MAO DE OBRA:						15,81

MATERIAL		FONTE	UNID	COEFICIENTE	PREÇO UNITÁRIO	TOTAL
00000010	BALDE PLASTICO CAP 10L	SINAPI	UN	0,00539966	5,26	0,03
00012895	CAPACETE PLASTICO RIGIDO	SINAPI	UN	0,02569496	8,89	0,23
00012893	BOTA COURO SOLADO DE BORRACHA VULCANIZADA	SINAPI	PAR	0,02569496	25,23	0,65
00002709	ITEM PROCESSO DE DESATIVACAO! ENXADA ESTREITA DE *240 X 230* MM, SEM CABO	SINAPI	UN	0,00539966	18,00	0,10
00006015	REGISTRO GAVETA COM ACABAMENTO E CANOPLA CROMADOS, SIMPLES, BITOLA 1 1/2 "(REF 1509)	SINAPI	UN	0,97997538	92,37	90,52

00012892	LUVA RASPA DE COURO, CANO CURTO	SINAPI	PAR	0,02569496	6,75	0,17
00002711	CARRO-DE-MAO CACAMBA METALICA E PNEU MACICO	SINAPI	UN	0,00539966	105,68	0,57
00012894	CAPA P/ CHUVA	SINAPI	UN	0,02569496	21,03	0,54
00003146	FITA VEDA ROSCA EM ROLOS DE 18 MM X 10 M (L X C)	SINAPI	UN	0,18423537	2,37	0,44
TOTAL MATERIAL:						83,25
VALOR COM ENCARGOS:						113,71
VALOR BDI (24.52%):						27,88
VALOR COM BDI:						141,59

7.2.10. 74175/001 - REGISTRO GAVETA COM CANOPLA CROMADA 3/4" - FORNECIMENTO E INSTALACAO (UN)

GERAL		FONTE	UNID	COEFICIENTE	PREÇO UNITÁRIO	TOTAL
00037373	SEGURO (ENCARGOS COMPLEMENTARES) *COLETADO CAIXA*	SINAPI	H	1,19546772	0,04	0,05
00037370	ALIMENTACAO (ENCARGOS COMPLEMENTARES) *COLETADO CAIXA*	SINAPI	H	1,19546772		1,94
00037371	TRANSPORTE (ENCARGOS COMPLEMENTARES) *COLETADO CAIXA*	SINAPI	H	1,19546772	0,58	0,69
00037372	EXAMES (ENCARGOS COMPLEMENTARES) *COLETADO CAIXA*	SINAPI	H	1,19546772	0,09	0,11
TOTAL GERAL:						2,79
MAO DE OBRA		FONTE	UNID	COEFICIENTE	PREÇO UNITÁRIO	TOTAL
00002696	ENCANADOR OU BOMBEIRO HIDRAULICO	SINAPI	H	0,59773386	9,70	5,80
00000246	AUXILIAR DE ENCANADOR OU BOMBEIRO HIDRAULICO	SINAPI	H	0,59773386	7,29	4,35
TOTAL MAO DE OBRA:						10,15
MATERIAL		FONTE	UNID	COEFICIENTE	PREÇO UNITÁRIO	TOTAL
00000010	BALDE PLASTICO CAP 10L	SINAPI	UN	0,00346686	5,26	0,02
00012895	CAPACETE PLASTICO RIGIDO	SINAPI	UN	0,01649746	8,89	0,15
2893	BOTA COURO SOLADO DE BORRACHA VULCANIZADA	SINAPI	PAR	0,01649746	25,23	0,42
00002709	ITEM PROCESSO DE DESATIVACAO! ENXADA ESTREITA DE *240 X 230* MM, SEM CABO	SINAPI	UN	0,00346686	18,00	0,06
00012892	LUVA RASPA DE COURO, CANO CURTO	SINAPI	PAR	0,01649746	6,75	0,11
00002711	CARRO-DE-MAO CACAMBA METALICA E PNEU MACICO	SINAPI	UN	0,00346686	105,68	0,37
00006013	REGISTRO GAVETA COM ACABAMENTO E CANOPLA CROMADOS, SIMPLES, BITOLA 1 " (REF1509)	SINAPI	UN	0,97989158	63,52	62,24
00012894	CAPA P/ CHUVA	SINAPI	UN	0,01649746	21,03	0,35
00003146	FITA VEDA ROSCA EM ROLOS DE 18 MM X 10 M (L X C)	SINAPI	UN	0,11758699	2,37	0,28
TOTAL MATERIAL:						64,00
VALOR COM ENCARGOS:						77,13
VALOR BDI (24.52%):						18,91
VALOR COM BDI:						96,04

7.2.11. 89985 - REGISTRO DE PRESSÃO COM CANOPLA CROMADA 3/4" - FORNECIMENTO E INSTALACAO (UN)

GERAL		FONTE	UNID	COEFICIENTE	PREÇO UNITÁRIO	TOTAL
00037373	SEGURO (ENCARGOS COMPLEMENTARES) *COLETADO CAIXA*	SINAPI	H	0,51926676	0,04	0,02
00037370	ALIMENTACAO (ENCARGOS COMPLEMENTARES) *COLETADO CAIXA*	SINAPI	H	0,51926676	1,62	0,84
00037371	TRANSPORTE (ENCARGOS COMPLEMENTARES) *COLETADO CAIXA*	SINAPI	H	0,51926676	0,58	0,30
7372	EXAMES (ENCARGOS COMPLEMENTARES) *COLETADO CAIXA*	SINAPI	H	0,51926676	0,09	0,05
TOTAL GERAL:						1,21
MAO DE OBRA		FONTE	UNID	COEFICIENTE	PREÇO UNITÁRIO	TOTAL
00002696	ENCANADOR OU BOMBEIRO HIDRAULICO	SINAPI	H	0,29392458	9,70	2,85
00000246	AUXILIAR DE ENCANADOR OU BOMBEIRO HIDRAULICO	SINAPI	H	0,22534218	7,29	1,64
TOTAL MAO DE OBRA:						4,49
MATERIAL		FONTE	UNID	COEFICIENTE	PREÇO UNITÁRIO	TOTAL
00000010	BALDE PLASTICO CAP 10L	SINAPI	UN	0,00150587	5,26	0,01
00012895	CAPACETE PLASTICO RIGIDO	SINAPI	UN	0,00716588	8,89	0,06
00012893	BOTA COURO SOLADO DE BORRACHA VULCANIZADA	SINAPI	PAR	0,00716588	25,23	0,18
00002709	ITEM PROCESSO DE DESATIVACAO! ENXADA ESTREITA DE *240 X 230* MM, SEM CABO	SINAPI	UN	0,00150587	18,00	0,03
00003148	FITA VEDA ROSCA EM ROLOS DE 18 MM X 50 M (L X C)	SINAPI	UN	0,01273673	8,74	0,11
00012892	LUVA RASPA DE COURO, CANO CURTO	SINAPI	PAR	0,00716588	6,75	0,05
00006024	REGISTRO PRESSAO COM ACABAMENTO E CANOPLA CROMADA, SIMPLES, BITOLA 3/4 " (REF1416)	SINAPI	UN	0,97974861	48,94	47,95
00002711	CARRO-DE-MAO CACAMBA METALICA E PNEU MACICO	SINAPI	UN	0,00150587	105,68	0,16
00012894	CAPA P/ CHUVA	SINAPI	UN	0,00716588	21,03	0,15
TOTAL MATERIAL:						48,70
VALOR COM ENCARGOS:						54,49
VALOR BDI (24.52%):						13,36
VALOR COM BDI:						67,85

8.1.1. 89848 - TUBO PVC, SERIE NORMAL, ESGOTO PREDIAL, DN 100 MM, FORNECIDO E INSTALADO EM SUBCOLETOR AEREO DE ESGOTO SANITARIO. AF 12/2014 P (M)

GERAL		FONTE	UNID	COEFICIENTE	PREÇO UNITÁRIO	TOTAL
00037373	SEGURO (ENCARGOS COMPLEMENTARES) *COLETADO CAIXA*	SINAPI	H	0,52895112	0,04	0,02
00037370	ALIMENTACAO (ENCARGOS COMPLEMENTARES) *COLETADO CAIXA*	SINAPI	H	0,52895112	1,62	0,86
00037371	TRANSPORTE (ENCARGOS COMPLEMENTARES) *COLETADO CAIXA*	SINAPI	H	0,52895112	0,58	0,31
00037372	EXAMES (ENCARGOS COMPLEMENTARES) *COLETADO CAIXA*	SINAPI	H	0,52895112		0,05
TOTAL GERAL:						1,24
MAO DE OBRA		FONTE	UNID	COEFICIENTE	PREÇO UNITÁRIO	TOTAL
00002696	ENCANADOR OU BOMBEIRO HIDRAULICO	SINAPI	H	0,26447556	9,70	2,56
00000246	AUXILIAR DE ENCANADOR OU BOMBEIRO HIDRAULICO	SINAPI	H	0,26447556	7,29	1,93
TOTAL MAO DE OBRA:						4,49
MATERIAL		FONTE	UNID	COEFICIENTE	PREÇO UNITÁRIO	TOTAL
00003767	LIXA EM FOLHA PARA PAREDE OU MADEIRA, NUMERO 120 (COR VERMELHA)	SINAPI	UN	0,08815852	0,55	0,05
00009836	TUBO PVC SERIE NORMAL, DN 100 MM, PARA ESGOTO PREDIAL (NBR 5688)	SINAPI	M	1,02851607	7,53	7,95
00000010	BALDE PLASTICO CAP 10L	SINAPI	UN	0,00153396	5,26	0,01
00012895	CAPACETE PLASTICO RIGIDO	SINAPI	UN	0,00729952	8,89	0,06
00020083	SOLUCAO LIMPADORA PARA PVC, FRASCO COM 1000 CM3	SINAPI	UN	0,02203963	27,85	0,61
00012893	BOTA COURO SOLADO DE BORRACHA VULCANIZADA	SINAPI	PAR	0,00729952	25,23	0,18
00002709	ITEM PROCESSO DE DESATIVACAO! ENXADA ESTREITA DE *240 X 230* MM, SEM CABO	SINAPI	UN	0,00153396	18,00	0,03
00000122	ADESIVO PLASTICO PARA PVC, FRASCO COM 850 GR	SINAPI	UN	0,01351764	32,07	0,43
00012892	LUVA RASPA DE COURO, CANO CURTO	SINAPI	PAR	0,00729952	6,75	0,05
00002711	CARRO-DE-MAO CACAMBA METALICA E PNEU MACICO	SINAPI	UN	0,00153396	105,68	0,16
00012894	CAPA P/ CHUVA	SINAPI	UN	0,00729952	21,03	0,15
TOTAL MATERIAL:						8,60
VALOR COM ENCARGOS:						15,51
VALOR BDI (24.52%):						3,80
VALOR COM BDI:						19,31

8.1.2. 89849 - TUBO PVC, SERIE NORMAL, ESGOTO PREDIAL, DN 150 MM, FORNECIDO E INSTALADO EM SUBCOLETOR AEREO DE ESGOTO SANITARIO. AF 12/2014 P (M)

GERAL		FONTE	UNID	COEFICIENTE	PREÇO UNITÁRIO	TOTAL
00037373	SEGURO (ENCARGOS COMPLEMENTARES) *COLETADO CAIXA*	SINAPI	H	0,72494196	0,04	0,03
00037370	ALIMENTACAO (ENCARGOS COMPLEMENTARES) *COLETADO CAIXA*	SINAPI	H	0,72494196	1,62	1,17
00037371	TRANSPORTE (ENCARGOS COMPLEMENTARES) *COLETADO CAIXA*	SINAPI	H	0,72494196	0,58	0,42
00037372	EXAMES (ENCARGOS COMPLEMENTARES) *COLETADO CAIXA*	SINAPI	H	0,72494196	0,09	0,07
TOTAL GERAL:						1,69
MAO DE OBRA		FONTE	UNID	COEFICIENTE	PREÇO UNITÁRIO	TOTAL
00002696	ENCANADOR OU BOMBEIRO HIDRAULICO	SINAPI	H	0,36247098	9,70	3,52
00000246	AUXILIAR DE ENCANADOR OU BOMBEIRO HIDRAULICO	SINAPI	H	0,36247098	7,29	2,64
TOTAL MAO DE OBRA:						6,16
MATERIAL		FONTE	UNID	COEFICIENTE	PREÇO UNITÁRIO	TOTAL
00003767	LIXA EM FOLHA PARA PAREDE OU MADEIRA, NUMERO 120 (COR VERMELHA)	SINAPI	UN	0,12049710	0,55	0,07
00000010	BALDE PLASTICO CAP 10L	SINAPI	UN	0,00210234	5,26	0,01
00012895	CAPACETE PLASTICO RIGIDO	SINAPI	UN	0,01000420	8,89	0,09
00020083	SOLUCAO LIMPADORA PARA PVC, FRASCO COM 1000 CM3	SINAPI	UN	0,02782616	27,85	0,77
00012893	BOTA COURO SOLADO DE BORRACHA VULCANIZADA	SINAPI	PAR	0,01000420	25,23	0,25
00002709	ITEM PROCESSO DE DESATIVACAO! ENXADA ESTREITA DE *240 X 230* MM, SEM CABO	SINAPI	UN	0,00210234	18,00	0,04
00000122	ADESIVO PLASTICO PARA PVC, FRASCO COM 850 GR	SINAPI	UN	0,01685000	32,07	0,54
00012892	LUVA RASPA DE COURO, CANO CURTO	SINAPI	PAR	0,01000420	6,75	0,07
00002711	CARRO-DE-MAO CACAMBA METALICA E PNEU MACICO	SINAPI	UN	0,00210234	105,68	0,22
00012894	CAPA P/ CHUVA	SINAPI	UN	0,01000420	21,03	0,21
00020065	TUBO PVC SERIE NORMAL, DN 150 MM, PARA ESGOTO PREDIAL (NBR 5688)	SINAPI	M	1,02863384	18,34	18,87
TOTAL MATERIAL:						21,14
VALOR COM ENCARGOS:						29,10
VALOR BDI (24.52%):						7,14
VALOR COM BDI:						36,24

8.1.3. 89811 - CURVA CURTA 90 GRAUS, PVC, SERIE NORMAL, ESGOTO PREDIAL, DN 100 MM, JUNTA ELASTICA, FORNECIDO E INSTALADO EM PRUMADA DE ESGOTO SANITARIO OU VENTILAÇÃO. AF 12/2014 (UN)

GERAL		FONTE	UNID	COEFICIENTE	PREÇO UNITÁRIO	TOTAL
00037373	SEGURO (ENCARGOS COMPLEMENTARES) *COLETADO CAIXA*	SINAPI	H	0,23494980	0,04	0,01
00037370	ALIMENTACAO (ENCARGOS COMPLEMENTARES) *COLETADO CAIXA*	SINAPI	H	0,23494980	1,62	0,38
00037371	TRANSPORTE (ENCARGOS COMPLEMENTARES) *COLETADO CAIXA*	SINAPI	H	0,23494980	0,58	0,14
00037372	EXAMES (ENCARGOS COMPLEMENTARES) *COLETADO CAIXA*	SINAPI	H	0,23494980	0,09	0,02

MAO DE OBRA				FONTE	UNID	COEFICIENTE	PREÇO UNITÁRIO	TOTAL
00002696	ENCANADOR OU BOMBEIRO HIDRAULICO	SINAPI	H	0.11747490	9,70	1,14		
00000246	AUXILIAR DE ENCANADOR OU BOMBEIRO HIDRAULICO	SINAPI	H	0.11747490	7,29	0,86		
						TOTAL MAO DE OBRA:	2,00	
MATERIAL				FONTE	UNID	COEFICIENTE	PREÇO UNITÁRIO	TOTAL
00000010	BALDE PLASTICO CAP 10L	SINAPI	UN	0.00068136	5,26	0,00		
00012895	CAPACETE PLASTICO RIGIDO	SINAPI	UN	0.00324230	8,89	0,03		
00020078	PASTA LUBRIFICANTE PARA USO EM TUBOS DE PVC COM ANEL DE BORRACHA (POTE DE400* G)	SINAPI	UN	0.04503204	11,74	0,53		
00000301	ANEL BORRACHA PARA TUBO ESGOTO PREDIAL, DN 100 MM (NBR 5688)	SINAPI	UN	0.97895747	0,97	0,95		
00012893	BOTA COURO SOLADO DE BORRACHA VULCANIZADA	SINAPI	PAR	0.00324230	25,23	0,08		
00002709	ITEM PROCESSO DE DESATIVACAO! ENXADA ESTREITA DE *240 X 230* MM, SEM CABO	SINAPI	UN	0.00068136	18,00	0,01		
00012892	LUVA RASPA DE COURO, CANO CURTO	SINAPI	PAR	0.00324230	6,75	0,02		
00002711	CARRO-DE-MAO CACAMBA METALICA E PNEU MACICO	SINAPI	UN	0.00068136	105,68	0,07		
00001966	CURVA PVC 90G CURTA PVC P/ ESG PREDIAL DN 100MM	SINAPI	UN	0.97895747	11,85	11,60		
00012894	CAPA P/ CHUVA	SINAPI	UN	0.00324230	21,03	0,07		
						TOTAL MATERIAL:	13,36	
						VALOR COM ENCARGOS:	15,95	
						VALOR BDI (24.52%):	3,91	
						VALOR COM BDI:	19,86	



8.1.4. 89746 - JOELHO 45 GRAUS, PVC, SERIE NORMAL, ESGOTO PREDIAL, DN 100 MM, JUNTA ELASTICA, FORNECIDO E INSTALADO EM RAMAL DE DESCARGA OU RAMAL DE ESGOTOSANITÁRIO. AF 12/2014 (UN)

GERAL	FONTE	UNID	COEFICIENTE	PREÇO UNITÁRIO	TOTAL	
00037373	SEGURO (ENCARGOS COMPLEMENTARES) *COLETADO CAIXA*	SINAPI	H	0.48974044	0,04	0,02
00037370	ALIMENTACAO (ENCARGOS COMPLEMENTARES) *COLETADO CAIXA*	SINAPI	H	0.48974044	1,62	0,79
00037371	TRANSPORTE (ENCARGOS COMPLEMENTARES) *COLETADO CAIXA*	SINAPI	H	0.48974044	0,58	0,28
00037372	EXAMES (ENCARGOS COMPLEMENTARES) *COLETADO CAIXA*	SINAPI	H	0.48974044	0,09	0,04
					TOTAL GERAL:	1,13

MAO DE OBRA				FONTE	UNID	COEFICIENTE	PREÇO UNITÁRIO	TOTAL
00002696	ENCANADOR OU BOMBEIRO HIDRAULICO	SINAPI	H	0.24487022	9,70	2,37		
00000246	AUXILIAR DE ENCANADOR OU BOMBEIRO HIDRAULICO	SINAPI	H	0.24487022	7,29	1,78		
						TOTAL MAO DE OBRA:	4,15	

MATERIAL				FONTE	UNID	COEFICIENTE	PREÇO UNITÁRIO	TOTAL
00000010	BALDE PLASTICO CAP 10L	SINAPI	UN	0.00142024	5,26	0,01		
00012895	CAPACETE PLASTICO RIGIDO	SINAPI	UN	0.00675842	8,89	0,06		
00020078	PASTA LUBRIFICANTE PARA USO EM TUBOS DE PVC COM ANEL DE BORRACHA (POTE DE400* G)	SINAPI	UN	0.04505612	11,74	0,53		
00000301	ANEL BORRACHA PARA TUBO ESGOTO PREDIAL, DN 100 MM (NBR 5688)	SINAPI	UN	0.97948087	0,97	0,95		
00003528	JOELHO PVC SOLD 45G PB P/ ESG PREDIAL DN 100MM	SINAPI	UN	0.97948087	4,08	4,00		
00012893	BOTA COURO SOLADO DE BORRACHA VULCANIZADA	SINAPI	PAR	0.00675842	25,23	0,17		
00002709	ITEM PROCESSO DE DESATIVACAO! ENXADA ESTREITA DE *240 X 230* MM, SEM CABO	SINAPI	UN	0.00142024	18,00	0,03		
00012892	LUVA RASPA DE COURO, CANO CURTO	SINAPI	PAR	0.00675842	6,75	0,05		
00002711	CARRO-DE-MAO CACAMBA METALICA E PNEU MACICO	SINAPI	UN	0.00142024	105,68	0,15		
00012894	CAPA P/ CHUVA	SINAPI	UN	0.00675842	21,03	0,14		
						TOTAL MATERIAL:	6,09	
						VALOR COM ENCARGOS:	11,46	
						VALOR BDI (24.52%):	2,81	
						VALOR COM BDI:	14,27	

8.1.5. 89744 - JOELHO 90 GRAUS, PVC, SERIE NORMAL, ESGOTO PREDIAL, DN 100 MM, JUNTA ELASTICA, FORNECIDO E INSTALADO EM RAMAL DE DESCARGA OU RAMAL DE ESGOTOSANITÁRIO. AF 12/2014 (UN)

GERAL	FONTE	UNID	COEFICIENTE	PREÇO UNITÁRIO	TOTAL	
00037373	SEGURO (ENCARGOS COMPLEMENTARES) *COLETADO CAIXA*	SINAPI	H	0.48921102	0,04	0,02
00037370	ALIMENTACAO (ENCARGOS COMPLEMENTARES) *COLETADO CAIXA*	SINAPI	H	0.48921102	1,62	0,79
00037371	TRANSPORTE (ENCARGOS COMPLEMENTARES) *COLETADO CAIXA*	SINAPI	H	0.48921102	0,58	0,28
00037372	EXAMES (ENCARGOS COMPLEMENTARES) *COLETADO CAIXA*	SINAPI	H	0.48921102	0,09	0,04
					TOTAL GERAL:	1,13

MAO DE OBRA				FONTE	UNID	COEFICIENTE	PREÇO UNITÁRIO	TOTAL
00002696	ENCANADOR OU BOMBEIRO HIDRAULICO	SINAPI	H	0.24460551	9,70	2,37		
00000246	AUXILIAR DE ENCANADOR OU BOMBEIRO HIDRAULICO	SINAPI	H	0.24460551	7,29	1,78		
						TOTAL MAO DE OBRA:	4,15	

MATERIAL				FONTE	UNID	COEFICIENTE	PREÇO UNITÁRIO	TOTAL
00000010	BALDE PLASTICO CAP 10L	SINAPI	UN	0.00141872	5,26	0,01		
00012895	CAPACETE PLASTICO RIGIDO	SINAPI	UN	0.00675112	8,89	0,06		

00020078	PASTA LUBRIFICANTE PARA USO EM TUBOS DE PVC COM ANEL DE BORRACHA (POTE DE400* G)	SINAPI	UN	0,04500741	11,74	0,53
00000301	ANEL BORRACHA PARA TUBO ESGOTO PREDIAL, DN 100 MM (NBR 5688)	SINAPI	UN	0,97842202	0,97	0,95
00012893	BOTA COURO SOLADO DE BORRACHA VULCANIZADA	SINAPI	PAR	0,00675112	25,23	0,17
00002709	ITEM PROCESSO DE DESATIVACAO! ENXADA ESTREITA DE *240 X 230* MM, SEM CABO	SINAPI	UN	0,00141872	18,00	0,03
00012892	LUVA RASPA DE COURO, CANO CURTO	SINAPI	PAR	0,00675112	6,75	0,05
00002711	CARRO-DE-MAO CACAMBA METALICA E PNEU MACICO	SINAPI	UN	0,00141872		0,15
00003520	JOELHO PVC SOLD 90G PB P/ ESG PREDIAL DN 100MM	SINAPI	UN	0,97842202	4,43	4,33
00012894	CAPA P/ CHUVA	SINAPI	UN	0,00675112	21,03	0,14
					TOTAL MATERIAL:	6,42
					VALOR COM ENCARGOS:	11,79
					VALOR BDI (24.52%):	2,89
					VALOR COM BDI:	14,68



8.1.6. 89693 - TE, PVC, SERIE R, AGUA PLUVIAL, DN 100 X 100 MM, JUNTA ELASTICA, FORNECIDO E INSTALADO EM CONDUTORES VERTICAIS DE AGUAS PLUVIAIS. AF 12/2014 (UN)

GERAL		FONTE	UNID	COEFICIENTE	PREÇO UNITÁRIO	TOTAL
00037373	SEGURO (ENCARGOS COMPLEMENTARES) *COLETADO CAIXA*	SINAPI	H	0,25479014	0,04	0,01
00037370	ALIMENTACAO (ENCARGOS COMPLEMENTARES) *COLETADO CAIXA*	SINAPI	H	0,25479014	1,62	0,41
00037371	TRANSPORTE (ENCARGOS COMPLEMENTARES) *COLETADO CAIXA*	SINAPI	H	0,25479014	0,58	0,15
00037372	EXAMES (ENCARGOS COMPLEMENTARES) *COLETADO CAIXA*	SINAPI	H	0,25479014	0,09	0,02
TOTAL GERAL:						0,99

MAO DE OBRA		FONTE	UNID	COEFICIENTE	PREÇO UNITÁRIO	TOTAL
00002696	ENCANADOR OU BOMBEIRO HIDRAULICO	SINAPI	H	0,12739507	9,70	1,24
00002696	AUXILIAR DE ENCANADOR OU BOMBEIRO HIDRAULICO	SINAPI	H	0,12739507	7,29	0,93
TOTAL MAO DE OBRA:						2,17

MATERIAL		FONTE	UNID	COEFICIENTE	PREÇO UNITÁRIO	TOTAL
00000010	BALDE PLASTICO CAP 10L	SINAPI	UN	0,00073890	5,26	0,00
00012895	CAPACETE PLASTICO RIGIDO	SINAPI	UN	0,00351610	8,89	0,03
00020078	PASTA LUBRIFICANTE PARA USO EM TUBOS DE PVC COM ANEL DE BORRACHA (POTE DE400* G)	SINAPI	UN	0,09015651	11,74	1,06
00000301	ANEL BORRACHA PARA TUBO ESGOTO PREDIAL, DN 100 MM (NBR 5688)	SINAPI	UN	1,95992416	0,97	1,90
00012893	BOTA COURO SOLADO DE BORRACHA VULCANIZADA	SINAPI	PAR	0,00351610	25,23	0,09
00020179	TE PVC SERIE R P/ ESG PREDIAL 100 X 100MM	SINAPI	UN	0,97996208	33,09	32,43
00002709	ITEM PROCESSO DE DESATIVACAO! ENXADA ESTREITA DE *240 X 230* MM, SEM CABO	SINAPI	UN	0,00073890	18,00	0,01
00012892	LUVA RASPA DE COURO, CANO CURTO	SINAPI	PAR	0,00351610	6,75	0,02
00002711	CARRO-DE-MAO CACAMBA METALICA E PNEU MACICO	SINAPI	UN	0,00073890	105,68	0,08
00012894	CAPA P/ CHUVA	SINAPI	UN	0,00351610	21,03	0,07
TOTAL MATERIAL:						35,69
VALOR COM ENCARGOS:						38,50
VALOR BDI (24.52%):						9,44
VALOR COM BDI:						47,94

8.2. 04283 - Ralo hemisférico em P, tipo abacaxi Ø 100mm (un)

MAO DE OBRA		FONTE	UNID	COEFICIENTE	PREÇO UNITÁRIO	TOTAL
0061115	Servente	ORSE	h	0,46522648	6,63	3,09
0026965	Encanador ou bombeiro hidraulico	ORSE	h	0,46522648	9,37	4,36
TOTAL MAO DE OBRA:						7,45

MATERIAL		FONTE	UNID	COEFICIENTE	PREÇO UNITÁRIO	TOTAL
0128955	Capacete plastico rigido	ORSE	un	0,00055828	10,54	0,01
000158	Almoço (Participação do empregador)	ORSE	un	0,09472012	4,50	0,43
011257	Tarracha para tubos PVC de 1 1/4"	ORSE	un	0,00018609	25,00	0,00
0128945	Capa p/ chuva	ORSE	un	0,00018610	24,92	0,00
011255	Tarracha para tubos PVC de 1"	ORSE	un	0,00027914	20,40	0,01
004728	Talhadeira chata 10"	ORSE	un	0,00013957	6,89	0,00
0128935	Bota couro solado de borracha vulcanizada	ORSE	par	0,00074436	29,90	0,02
002378	Vale transporte	ORSE	un	0,07420362	2,70	0,20
0027115	Carro-de-mao cacamba metalica e pneu macioso	ORSE	un	0,00009305	100,86	0,01
010492	Cesta Básica	ORSE	un	0,00418704	80,00	0,33
004729	Marreta 1 kg com cabo	ORSE	un	0,00004652	15,39	0,00
018925	Luva raspa de couro, cano curto	ORSE	par	0,00214004	8,00	0,02
011253	Tarracha para tubos PVC de 1/2"	ORSE	un	0,00051175	10,98	0,01
000941	Fardamento	ORSE	un	0,00139568	48,00	0,07
011256	Tarracha para tubos PVC de 1 1/2"	ORSE	un	0,00018609	33,65	0,01
001651	Óculos branco proteção	ORSE	pr	0,00074436	5,00	0,00

1117085	Ralo semi-esferico fofo tp abacaxi d = 100mm p/ lajes, calhas etc	ORSE	un	0,93045295	18,72	17,42
110592	Lima chata 1 1/2"	ORSE	un	0,00004652	8,68	0,00
110593	Praio simples 30cm	ORSE	un	0,00004652	19,75	0,00
110599	Protetor solar fps 30	ORSE	un	0,00167482	31,26	0,05
111254	Tarracha para tubos PVC de 3/4"	ORSE	un	0,00032566	12,30	0,00
110596	Protetor auricular	ORSE	un	0,00418704		0,01
110788	Pá quadrada	ORSE	un	0,00009305	17,29	0,00
					TOTAL MATERIAL:	18,60
SERVICO						
110761	Refeição - café da manhã (café com leite e dois pães com manteiga)	ORSE	un	0,09472012	2,50	0,24
110517	Exames admissionais/demissionais (checkup)	ORSE	cj	0,00037218	197,00	0,07
110362	Seguro de vida e acidente em grupo	ORSE	un	0,00418704	5,65	0,02
					TOTAL SERVIÇO:	0,33
					VALOR COM ENCARGOS:	26,49
					VALOR BDI (24.52%):	6,50
					VALOR COM BDI:	32,99



8.2.2. 72289 - CAIXA DE INSPEÇÃO 80X80X80CM EM ALVENARIA - EXECUÇÃO (UN)

GERAL		FORNTE	UNID	COEFICIENTE	PREÇO UNITÁRIO	TOTAL
00037373	SEGURO (ENCARGOS COMPLEMENTARES) *COLETADO CAIXA*	SINAPI	H	14,34225657	0,04	0,57
00037370	ALIMENTACAO (ENCARGOS COMPLEMENTARES) *COLETADO CAIXA*	SINAPI	H	14,34225657	1,62	23,23
00037371	TRANSPORTE (ENCARGOS COMPLEMENTARES) *COLETADO CAIXA*	SINAPI	H	14,34225657	0,58	8,32
00037372	EXAMES (ENCARGOS COMPLEMENTARES) *COLETADO CAIXA*	SINAPI	H	14,34225657	0,09	1,29
TOTAL GERAL:						33,41
MAO DE OBRA		FORNTE	UNID	COEFICIENTE	PREÇO UNITÁRIO	TOTAL
00006111	SERVEANTE	SINAPI	H	10,78365156	6,63	71,50
00004750	PEDREIRO	SINAPI	H	3,55860501	9,70	34,51
TOTAL MAO DE OBRA:						106,01
MATERIAL		FORNTE	UNID	COEFICIENTE	PREÇO UNITÁRIO	TOTAL
00000010	BALDE PLASTICO CAP 10L	SINAPI	UN	0,04159254	5,26	0,22
00012895	CAPACETE PLASTICO RIGIDO	SINAPI	UN	0,19792314	8,89	1,76
00004721	PEDRA BRITADA N. 1 (9,5 a 19 MM) POSTO PEDREIRA/FORNECEDOR, SEM FRETE	SINAPI	M3	0,12744315	45,00	5,73
00000370	AREIA MEDIA - POSTO JAZIDA/FORNECEDOR (SEM FRETE)	SINAPI	M3	0,24508299	42,50	10,42
00012893	BOTA COURO SOLADO DE BORRACHA VULCANIZADA	SINAPI	PAR	0,19792314	25,23	4,99
00002709	ITEM PROCESSO DE DESATIVACAO! ENXADA ESTREITA DE *240 X 230* MM, SEM CABO	SINAPI	UN	0,04159254	18,00	0,75
00001382	CIMENTO PORTLAND POZOLANICO CP IV- 32	SINAPI	50KG	1,74499089	24,09	42,04
00000031	ACO CA-50, 12,5 MM, VERGALHAO	SINAPI	KG	2,45082990	3,54	8,68
00007271	BLOCO CERAMICO (ALVENARIA DE VEDACAO), 8 FUROS, DE 9 X 19 X 19 CM	SINAPI	UN	70,58390112	0,40	28,23
00012892	LUVA RASPA DE COURO, CANO CURTO	SINAPI	PAR	0,19792314	6,75	1,34
00002711	CARRO-DE-MAO CACAMBA METALICA E PNEU MACICO	SINAPI	UN	0,04159254	105,68	4,40
00000894	CAPA P/ CHUVA	SINAPI	UN	0,19792314	21,03	4,16
TOTAL MATERIAL:						112,72
VALOR COM ENCARGOS:						254,14
VALOR BDI (24.52%):						62,32
VALOR COM BDI:						316,46

9.1. C3586 - CAIXA SIFONADA 150X150X50cm COM GRELHA - PADRÃO POPULAR (UN)

MAO DE OBRA		FORNTE	UNID	COEFICIENTE	PREÇO UNITÁRIO	TOTAL
10043	AJUDANTE DE ENCANADOR	SEINFRA	H	0,48997809	14,52	7,11
12320	ENCANADOR	SEINFRA	H	0,48997809	17,83	8,74
TOTAL MAO DE OBRA:						15,85
MATERIAL		FORNTE	UNID	COEFICIENTE	PREÇO UNITÁRIO	TOTAL
10435	CAIXA SIFONADA 150 x 150 x 50 COM GRELHA	SEINFRA	UN	0,97995617	21,49	21,06
TOTAL MATERIAL:						21,06
VALOR COM ENCARGOS:						36,91
VALOR BDI (24.52%):						9,05
VALOR COM BDI:						45,96

Handwritten signature in blue ink.

9.2. 89708 - CAIXA SIFONADA, PVC, DN 150 X 185 X 75 MM, JUNTA ELASTICA, FORNECIDA E INSTALADA EM RAMAL DE DESCARGA OU EM RAMAL DE ESGOTO SANITÁRIO. AF 12/2014 P (UN)

GERAL		FORNTE	UNID	COEFICIENTE	PREÇO UNITÁRIO	TOTAL
00037373	SEGURO (ENCARGOS COMPLEMENTARES) *COLETADO CAIXA*	SINAPI	H	0,74488490	0,04	0,03
00037370	ALIMENTACAO (ENCARGOS COMPLEMENTARES) *COLETADO CAIXA*	SINAPI	H	0,74488490	1,62	1,21

Handwritten signatures and initials in blue ink.

00037371	TRANSPORTE (ENCARGOS COMPLEMENTARES) *COLETADO CAIXA*	SINAPI	H	0,74488490	0,58	0,43
00037372	EXAMES (ENCARGOS COMPLEMENTARES) *COLETADO CAIXA*	SINAPI	H	0,74488490	0,09	0,07
TOTAL GERAL:						1,74
MAO DE OBRA						
00002696	ENCANADOR OU BOMBEIRO HIDRAULICO	SINAPI	H	0,37244245	9,70	3,61
00000246	AUXILIAR DE ENCANADOR OU BOMBEIRO HIDRAULICO	SINAPI	H	0,37244245	2,71	2,71
TOTAL MAO DE OBRA:						6,32
MATERIAL						
00003767	LIXA EM FOLHA PARA PAREDE OU MADEIRA, NUMERO 120 (COR VERMELHA)	SINAPI	UN	0,05586637	0,55	0,03
00000010	BALDE PLASTICO CAP 10L	SINAPI	UN	0,00216016	6,26	0,01
00012895	CAPACETE PLASTICO RIGIDO	SINAPI	UN	0,01027942	8,89	0,09
00020083	SOLUCAO LIMPADORA PARA PVC, FRASCO COM 1000 CM3	SINAPI	UN	0,02205251	27,85	0,61
00020073	PASTA LUBRIFICANTE PARA USO EM TUBOS DE PVC COM ANEL DE BORRACHA (POTE DE400* G)	SINAPI	UN	0,02940335	11,74	0,35
00012893	BOTA COURO SOLADO DE BORRACHA VULCANIZADA	SINAPI	PAR	0,01027942	25,23	0,26
00002709	ITEM PROCESSO DE DESATIVACAO! ENXADA ESTREITA DE *240 X 230* MM, SEM CABO	SINAPI	UN	0,00216016	18,00	0,04
00000122	ADESIVO PLASTICO PARA PVC, FRASCO COM 850 GR	SINAPI	UN	0,01450565	32,07	0,47
00012892	LUVA RASPA DE COURO, CANO CURTO	SINAPI	PAR	0,01027942	6,75	0,07
00000297	ANEL BORRACHA PARA TUBO ESGOTO PREDIAL DN 75 MM (NBR 5688)	SINAPI	UN	0,98011171	0,77	0,75
00002711	CARRO-DE-MAO CACAMBA METALICA E PNEU MACICO	SINAPI	UN	0,00216016	105,68	0,23
00011714	CAIXA SIFONADA PVC, 150 X 185 X 75 MM, COM GRELHA QUADRADA BRANCA	SINAPI	UN	0,98011171	27,78	27,23
00012894	CAPA P/ CHUVA	SINAPI	UN	0,01027942	21,03	0,22
TOTAL MATERIAL:						30,36
VALOR COM ENCARGOS:						38,54
VALOR BDI (24.52%):						9,45
VALOR COM BDI:						47,99



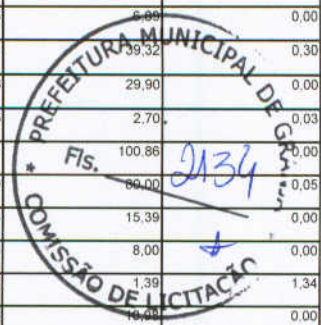
9.3. 89710 - RALO SECO, PVC, DN 100 X 40 MM, JUNTA SOLDAVEL, FORNECIDO E INSTALADO EM RAMAL DE DESCARGA OU EM RAMAL DE ESGOTO SANITARIO. AF 12/2014 P (UN)

GERAL						
00037373	SEGURO (ENCARGOS COMPLEMENTARES) *COLETADO CAIXA*	SINAPI	H	0,13706534	0,04	0,01
00037370	ALIMENTACAO (ENCARGOS COMPLEMENTARES) *COLETADO CAIXA*	SINAPI	H	0,13706534	1,62	0,22
00037371	TRANSPORTE (ENCARGOS COMPLEMENTARES) *COLETADO CAIXA*	SINAPI	H	0,13706534	0,58	0,08
00037372	EXAMES (ENCARGOS COMPLEMENTARES) *COLETADO CAIXA*	SINAPI	H	0,13706534	0,09	0,01
TOTAL GERAL:						0,32
MAO DE OBRA						
00002696	ENCANADOR OU BOMBEIRO HIDRAULICO	SINAPI	H	0,06853267	9,70	0,66
00000246	AUXILIAR DE ENCANADOR OU BOMBEIRO HIDRAULICO	SINAPI	H	0,06853267	7,29	0,50
TOTAL MAO DE OBRA:						1,16
MATERIAL						
00003767	LIXA EM FOLHA PARA PAREDE OU MADEIRA, NUMERO 120 (COR VERMELHA)	SINAPI	UN	0,01664365	0,55	0,01
00000010	BALDE PLASTICO CAP 10L	SINAPI	UN	0,00039748	5,26	0,00
00012895	CAPACETE PLASTICO RIGIDO	SINAPI	UN	0,00189150	8,89	0,02
00020083	SOLUCAO LIMPADORA PARA PVC, FRASCO COM 1000 CM3	SINAPI	UN	0,00734279	27,85	0,20
00012893	BOTA COURO SOLADO DE BORRACHA VULCANIZADA	SINAPI	PAR	0,00189150	25,23	0,05
00011739	RALO SECO PVC CONICO, 100 X 40 MM, COM GRELHA REDONDA BRANCA	SINAPI	UN	0,97903809	4,41	4,32
00002709	ITEM PROCESSO DE DESATIVACAO! ENXADA ESTREITA DE *240 X 230* MM, SEM CABO	SINAPI	UN	0,00039748	18,00	0,01
00000122	ADESIVO PLASTICO PARA PVC, FRASCO COM 850 GR	SINAPI	UN	0,00479729	32,07	0,15
00012892	LUVA RASPA DE COURO, CANO CURTO	SINAPI	PAR	0,00189150	6,75	0,01
00002711	CARRO-DE-MAO CACAMBA METALICA E PNEU MACICO	SINAPI	UN	0,00039748	105,68	0,04
00012894	CAPA P/ CHUVA	SINAPI	UN	0,00189150	21,03	0,04
TOTAL MATERIAL:						4,88
VALOR COM ENCARGOS:						6,36
VALOR BDI (24.52%):						1,56
VALOR COM BDI:						7,92

9.4. S01594 - Terminal de ventilação em pvc rígido soldável, para esgoto primário, diâm = 50mm (un)

MAO DE OBRA						
061115	Servente	ORSE	h	0,06754394	6,63	0,45
026965	Encanador ou bombeiro hidraulico	ORSE	h	0,06754394	9,37	0,63
TOTAL MAO DE OBRA:						1,08
MATERIAL						
112895	Capacete plastico rigido	ORSE	un	0,00008106	10,54	0,00

100158	Almoço (Participação do empregador)	ORSE	un	0,01375194	4,50	0,06
111257	Tarracha para tubos PVC de 1 1/4"	ORSE	un	0,00002702	25,00	0,00
1128945	Capa p/ chuva	ORSE	un	0,00002702	24,92	0,00
111255	Tarracha para tubos PVC de 1"	ORSE	un	0,00004053	20,40	0,00
104728	Talhadeira chata 10"	ORSE	un	0,00002026	6,89	0,00
100138	Adesivo pvc em frasco de 850 gramas	ORSE	kg	0,00771931	59,32	0,30
1128935	Bota couro solado de borracha vulcanizada	ORSE	par	0,00010808	29,90	0,00
102378	Vale transporte	ORSE	un	0,01077325	2,70	0,03
1027115	Carro-de-mao cacamba metalica e pneu macico	ORSE	un	0,00001351	100,86	0,00
110492	Cesta Básica	ORSE	un	0,00060790	80,00	0,05
104729	Marreta 1 kg com cabo	ORSE	un	0,00000675	15,39	0,00
1128925	Luva raspa de couro, cano curto	ORSE	par	0,00031070	8,00	0,00
102207	Terminal de ventilação pvc rigido d= 50mm	ORSE	un	0,96491338	1,39	1,34
111253	Tarracha para tubos PVC de 1/2"	ORSE	un	0,00007430	10,00	0,00
100941	Fardamento	ORSE	un	0,00020264	48,00	0,01
111256	Tarracha para tubos PVC de 1 1/2"	ORSE	un	0,00002702	33,65	0,00
101651	Óculos branco proteção	ORSE	pr	0,00010808	5,00	0,00
110592	Lima chata 1 1/2"	ORSE	un	0,00000675	8,68	0,00
102036	Solucao limpadora pvc	ORSE	l	0,01061405	29,03	0,31
110593	Praio simples 30cm	ORSE	un	0,00000675	19,75	0,00
110599	Protetor solar fps 30	ORSE	un	0,00024316	31,26	0,01
111254	Tarracha para tubos PVC de 3/4"	ORSE	un	0,00004728	12,30	0,00
110596	Protetor auricular	ORSE	un	0,00060790	1,60	0,00
10788	Pá quadrada	ORSE	un	0,00001351	17,29	0,00
TOTAL MATERIAL:						2,11



SERVICO	FONTE	UNID	COEFICIENTE	PREÇO UNITÁRIO	TOTAL	
110761	Refeição - café da manhã (café com leite e dois pães com manteiga)	ORSE	un	0,01375194	2,50	0,03
110517	Exames admissionais/demissionais (checkup)	ORSE	cj	0,00005404	197,00	0,01
110362	Seguro de vida e acidente em grupo	ORSE	un	0,00060790	5,65	0,00
TOTAL SERVICOS:					0,84	
VALOR COM ENCARGOS:					3,27	
VALOR BDI (24.52%):					0,80	
VALOR COM BDI:					4,07	

9.5. 89714 - TUBO PVC, SERIE NORMAL, ESGOTO PREDIAL, DN 100 MM, FORNECIDO E INSTALADO EM RAMAL DE DESCARGA OU RAMAL DE ESGOTO SANITARIO. AF 12/2014 P (M)

GERAL	FONTE	UNID	COEFICIENTE	PREÇO UNITÁRIO	TOTAL	
00037373	SEGURO (ENCARGOS COMPLEMENTARES) *COLETADO CAIXA*	SINAPI	H	1,44986630	0,04	0,06
00037370	ALIMENTACAO (ENCARGOS COMPLEMENTARES) *COLETADO CAIXA*	SINAPI	H	1,44986630	1,62	2,35
00037371	TRANSPORTE (ENCARGOS COMPLEMENTARES) *COLETADO CAIXA*	SINAPI	H	1,44986630	0,58	0,84
00037372	EXAMES (ENCARGOS COMPLEMENTARES) *COLETADO CAIXA*	SINAPI	H	1,44986630	0,09	0,13
TOTAL GERAL:					3,38	

MAO DE OBRA	FONTE	UNID	COEFICIENTE	PREÇO UNITÁRIO	TOTAL	
00002696	ENCANADOR OU BOMBEIRO HIDRAULICO	SINAPI	H	0,72493315	9,70	7,03
00000246	AUXILIAR DE ENCANADOR OU BOMBEIRO HIDRAULICO	SINAPI	H	0,72493315	7,29	5,28
TOTAL MAO DE OBRA:					12,31	

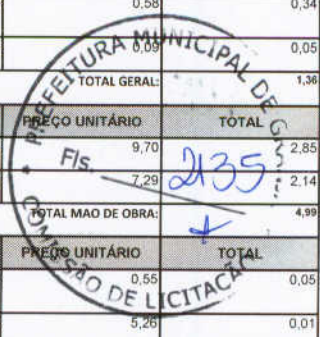
MATERIAL	FONTE	UNID	COEFICIENTE	PREÇO UNITÁRIO	TOTAL	
00003767	LIXA EM FOLHA PARA PAREDE OU MADEIRA, NUMERO 120 (COR VERMELHA)	SINAPI	UN	0,24197093	0,55	0,13
00009836	TUBO PVC SERIE NORMAL, DN 100 MM, PARA ESGOTO PREDIAL (NBR 5688)	SINAPI	M	1,02862136	7,73	7,95
00000010	BALDE PLASTICO CAP 10L	SINAPI	UN	0,00420462	5,26	0,02
00012895	CAPACETE PLASTICO RIGIDO	SINAPI	UN	0,02000816	8,89	0,18
00020083	SOLUCAO LIMPADORA PARA PVC, FRASCO COM 1000 CM3	SINAPI	UN	0,05809262	27,85	1,62
00012893	BOTA COURO SOLADO DE BORRACHA VULCANIZADA	SINAPI	PAR	0,02000816	25,23	0,50
00002709	ITEM PROCESSO DE DESATIVACAO I ENXADA ESTREITA DE *240 X 230* MM, SEM CABO	SINAPI	UN	0,00420462	18,00	0,08
00000122	ADESIVO PLASTICO PARA PVC, FRASCO COM 850 GR	SINAPI	UN	0,03556091	32,07	1,14
00012892	LUVA RASPA DE COURO, CANO CURTO	SINAPI	PAR	0,02000816	6,75	0,14
00002711	CARRO-DE-MAO CACAMBA METALICA E PNEU MACICO	SINAPI	UN	0,00420462	105,68	0,44
00012894	CAPA P/ CHUVA	SINAPI	UN	0,02000816	21,03	0,42
TOTAL MATERIAL:					12,82	

Handwritten signature in blue ink.

VALOR COM ENCARGOS:					28,56
VALOR BDI (24.52%):					7,00
VALOR COM BDI:					35,56

9.6. 89711 - TUBO PVC, SERIE NORMAL, ESGOTO PREDIAL, DN 40 MM, FORNECIDO E INSTALADO EM RAMAL DE DESCARGA OU RAMAL DE ESGOTO SANITARIO. AF 12/2014 P (M)

GERAL		FONTE	UNID	COEFICIENTE	PREÇO UNITÁRIO	TOTAL
00037373	SEGURO (ENCARGOS COMPLEMENTARES) *COLETADO CAIXA*	SINAPI	H	0,58775936	0,04	0,02
00037370	ALIMENTACAO (ENCARGOS COMPLEMENTARES) *COLETADO CAIXA*	SINAPI	H	0,58775936	1,62	0,95
00037371	TRANSPORTE (ENCARGOS COMPLEMENTARES) *COLETADO CAIXA*	SINAPI	H	0,58775936	0,58	0,34
00037372	EXAMES (ENCARGOS COMPLEMENTARES) *COLETADO CAIXA*	SINAPI	H	0,58775936	0,09	0,05
TOTAL GERAL:						1,36
MAO DE OBRA		FONTE	UNID	COEFICIENTE	PREÇO UNITÁRIO	TOTAL
00002696	ENCANADOR OU BOMBEIRO HIDRAULICO	SINAPI	H	0,29387968	9,70	2,85
00000246	AUXILIAR DE ENCANADOR OU BOMBEIRO HIDRAULICO	SINAPI	H	0,29387968	7,29	2,14
TOTAL MAO DE OBRA:						4,99
MATERIAL		FONTE	UNID	COEFICIENTE	PREÇO UNITÁRIO	TOTAL
00003767	LIXA EM FOLHA PARA PAREDE OU MADEIRA, NUMERO 120 (COR VERMELHA)	SINAPI	UN	0,09795989	0,55	0,05
00000010	BALDE PLASTICO CAP 10L	SINAPI	UN	0,00170450	5,26	0,01
00012895	CAPACETE PLASTICO RIGIDO	SINAPI	UN	0,00811108	8,89	0,07
00012893	BOTA COURO SOLADO DE BORRACHA VULCANIZADA	SINAPI	PAR	0,00811108	25,23	0,20
00009835	TUBO PVC SERIE NORMAL, DN 40 MM, PARA ESGOTO PREDIAL (NBR 5688)	SINAPI	M	1,02857888	2,93	3,01
00002709	ITEM PROCESSO DE DESATIVACAO! ENXADA ESTREITA DE *240 X 230* MM, SEM CABO	SINAPI	UN	0,00170450	18,00	0,03
00012892	LUVA RASPA DE COURO, CANO CURTO	SINAPI	PAR	0,00811108	6,75	0,05
00002711	CARRO-DE-MAO CACAMBA METALICA E PNEU MACICO	SINAPI	UN	0,00170450	105,68	0,18
00012894	CAPA P/ CHUVA	SINAPI	UN	0,00811108	21,03	0,17
TOTAL MATERIAL:						3,77
VALOR COM ENCARGOS:						10,25
VALOR BDI (24.52%):						2,51
VALOR COM BDI:						12,76



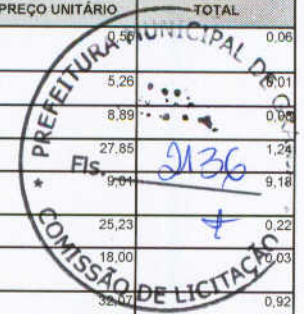
9.7. 89712 - TUBO PVC, SERIE NORMAL, ESGOTO PREDIAL, DN 50 MM, FORNECIDO E INSTALADO EM RAMAL DE DESCARGA OU RAMAL DE ESGOTO SANITARIO. AF_12/2014_P (M)

GERAL		FONTE	UNID	COEFICIENTE	PREÇO UNITÁRIO	TOTAL
00037373	SEGURO (ENCARGOS COMPLEMENTARES) *COLETADO CAIXA*	SINAPI	H	0,74479528	0,04	0,03
00037370	ALIMENTACAO (ENCARGOS COMPLEMENTARES) *COLETADO CAIXA*	SINAPI	H	0,74479528	1,62	1,21
00037371	TRANSPORTE (ENCARGOS COMPLEMENTARES) *COLETADO CAIXA*	SINAPI	H	0,74479528	0,58	0,43
00037372	EXAMES (ENCARGOS COMPLEMENTARES) *COLETADO CAIXA*	SINAPI	H	0,74479528	0,09	0,07
TOTAL GERAL:						1,74
MAO DE OBRA		FONTE	UNID	COEFICIENTE	PREÇO UNITÁRIO	TOTAL
00002696	ENCANADOR OU BOMBEIRO HIDRAULICO	SINAPI	H	0,37239764	9,70	3,61
00000246	AUXILIAR DE ENCANADOR OU BOMBEIRO HIDRAULICO	SINAPI	H	0,37239764	7,29	2,71
TOTAL MAO DE OBRA:						6,32
MATERIAL		FONTE	UNID	COEFICIENTE	PREÇO UNITÁRIO	TOTAL
00003767	LIXA EM FOLHA PARA PAREDE OU MADEIRA, NUMERO 120 (COR VERMELHA)	SINAPI	UN	0,12445921	0,55	0,07
00000010	BALDE PLASTICO CAP 10L	SINAPI	UN	0,00215990	5,26	0,01
00012895	CAPACETE PLASTICO RIGIDO	SINAPI	UN	0,01027818	8,89	0,09
00003767	SOLUCAO LIMPADORA PARA PVC, FRASCO COM 1000 CM3	SINAPI	UN	0,01597390	27,85	0,44
00012893	BOTA COURO SOLADO DE BORRACHA VULCANIZADA	SINAPI	PAR	0,01027818	25,23	0,26
00002709	ITEM PROCESSO DE DESATIVACAO! ENXADA ESTREITA DE *240 X 230* MM, SEM CABO	SINAPI	UN	0,00215990	18,00	0,04
00000122	ADESIVO PLASTICO PARA PVC, FRASCO COM 850 GR	SINAPI	UN	0,01056394	32,07	0,34
00012892	LUVA RASPA DE COURO, CANO CURTO	SINAPI	PAR	0,01027818	6,75	0,07
00009838	TUBO PVC. SERIE NORMAL, DN 50 MM, PARA ESGOTO PREDIAL (NBR 5688)	SINAPI	M	1,02899347	5,03	5,18
00002711	CARRO-DE-MAO CACAMBA METALICA E PNEU MACICO	SINAPI	UN	0,00215990	105,68	0,23
00012894	CAPA P/ CHUVA	SINAPI	UN	0,01027818	21,03	0,22
TOTAL MATERIAL:						6,96
VALOR COM ENCARGOS:						15,13
VALOR BDI (24.52%):						3,71
VALOR COM BDI:						18,84

9.8. 89511 - TUBO PVC, SÉRIE R, ÁGUA PLUVIAL, DN 75 MM, FORNECIDO E INSTALADO EM RAMAL DE ENCAMINHAMENTO. AF_12/2014_P (M)

GERAL		FONTE	UNID	COEFICIENTE	PREÇO UNITÁRIO	TOTAL
00037373	SEGURO (ENCARGOS COMPLEMENTARES) *COLETADO CAIXA*	SINAPI	H	0,63672398	0,04	0,03
00037370	ALIMENTACAO (ENCARGOS COMPLEMENTARES) *COLETADO CAIXA*	SINAPI	H	0,63672398	1,62	1,03
00037371	TRANSPORTE (ENCARGOS COMPLEMENTARES) *COLETADO CAIXA*	SINAPI	H	0,63672398	0,58	0,37
00037372	EXAMES (ENCARGOS COMPLEMENTARES) *COLETADO CAIXA*	SINAPI	H	0,63672398	0,09	0,06
TOTAL GERAL:						1,49
MAO DE OBRA		FONTE	UNID	COEFICIENTE	PREÇO UNITÁRIO	TOTAL

00002696	ENCANADOR OU BOMBEIRO HIDRAULICO	SINAPI	H	0.31836199	9,70	3,09
00000246	AUXILIAR DE ENCANADOR OU BOMBEIRO HIDRAULICO	SINAPI	H	0.31836199	7,29	2,32
TOTAL MAO DE OBRA:						5,41
MATERIAL		FORNTE	UNID	COEFICIENTE	PREÇO UNITÁRIO	TOTAL
00003767	LIXA EM FOLHA PARA PAREDE OU MADEIRA, NUMERO 120 (COR VERMELHA)	SINAPI	UN	0.10628393	0,55	0,06
00000010	BALDE PLASTICO CAP 10L	SINAPI	UN	0.00184650	5,26	0,01
00012895	CAPACETE PLASTICO RIGIDO	SINAPI	UN	0.00878680	8,89	0,09
00020083	SOLUCAO LIMPADORA PARA PVC, FRASCO COM 1000 CM3	SINAPI	UN	0.04457068	27,85	1,24
00009839	TUBO PVC, PBV, SERIE R, DN 75 MM, PARA ESGOTO OU AGUAS PLUVIAIS PREDIAL (NBR 5688)	SINAPI	M	1.01875837	9,04	9,18
00012893	BOTA COURO SOLADO DE BORRACHA VULCANIZADA	SINAPI	PAR	0.00878680	25,23	0,22
00002709	ITEM PROCESSO DE DESATIVACAO! ENXADA ESTREITA DE *240 X 230* MM, SEM CABO	SINAPI	UN	0.00184650	18,00	0,03
00000122	ADESIVO PLASTICO PARA PVC, FRASCO COM 850 GR	SINAPI	UN	0.02870156	32,07	0,92
00012892	LUVA RASPA DE COURO, CANO CURTO	SINAPI	PAR	0.00878680	6,75	0,06
00002711	CARRO-DE-MAO CACAMBA METALICA E PNEU MACICO	SINAPI	UN	0.00184650	105,68	0,20
00012894	CAPA P/ CHUVA	SINAPI	UN	0.00878680	21,03	0,18
TOTAL MATERIAL:						12,18
VALOR COM ENCARGOS:						19,18
VALOR BDI (24.52%):						4,70
VALOR COM BDI:						23,88



9.9. 89849 - TUBO PVC, SERIE NORMAL, ESGOTO PREDIAL, DN 150 MM, FORNECIDO E INSTALADO EM SUBCOLETOR AEREO DE ESGOTO SANITARIO. AF_12/2014_P (M)

GERAL		FORNTE	UNID	COEFICIENTE	PREÇO UNITÁRIO	TOTAL
00037373	SEGURO (ENCARGOS COMPLEMENTARES) *COLETADO CAIXA*	SINAPI	H	0.72494196	0,04	0,03
00037370	ALIMENTACAO (ENCARGOS COMPLEMENTARES) *COLETADO CAIXA*	SINAPI	H	0.72494196	1,62	1,17
00037371	TRANSPORTE (ENCARGOS COMPLEMENTARES) *COLETADO CAIXA*	SINAPI	H	0.72494196	0,58	0,42
00037372	EXAMES (ENCARGOS COMPLEMENTARES) *COLETADO CAIXA*	SINAPI	H	0.72494196	0,09	0,07
TOTAL GERAL:						1,69

MAO DE OBRA		FORNTE	UNID	COEFICIENTE	PREÇO UNITÁRIO	TOTAL
00002696	ENCANADOR OU BOMBEIRO HIDRAULICO	SINAPI	H	0.36247098	9,70	3,52
00000246	AUXILIAR DE ENCANADOR OU BOMBEIRO HIDRAULICO	SINAPI	H	0.36247098	7,29	2,64
TOTAL MAO DE OBRA:						6,16

MATERIAL		FORNTE	UNID	COEFICIENTE	PREÇO UNITÁRIO	TOTAL
00003767	LIXA EM FOLHA PARA PAREDE OU MADEIRA, NUMERO 120 (COR VERMELHA)	SINAPI	UN	0.12049710	0,55	0,07
00000010	BALDE PLASTICO CAP 10L	SINAPI	UN	0.00210234	5,26	0,01
00012895	CAPACETE PLASTICO RIGIDO	SINAPI	UN	0.01000420	8,89	0,09
00020083	SOLUCAO LIMPADORA PARA PVC, FRASCO COM 1000 CM3	SINAPI	UN	0.02752616	27,85	0,77
00012893	BOTA COURO SOLADO DE BORRACHA VULCANIZADA	SINAPI	PAR	0.01000420	25,23	0,25
00002709	ITEM PROCESSO DE DESATIVACAO! ENXADA ESTREITA DE *240 X 230* MM, SEM CABO	SINAPI	UN	0.00210234	18,00	0,04
00000122	ADESIVO PLASTICO PARA PVC, FRASCO COM 850 GR	SINAPI	UN	0.01685000	32,07	0,54
00012892	LUVA RASPA DE COURO, CANO CURTO	SINAPI	PAR	0.01000420	6,75	0,07
00002711	CARRO-DE-MAO CACAMBA METALICA E PNEU MACICO	SINAPI	UN	0.00210234	105,68	0,22
00012894	CAPA P/ CHUVA	SINAPI	UN	0.01000420	21,03	0,21
00020065	TUBO PVC SERIE NORMAL, DN 150 MM, PARA ESGOTO PREDIAL (NBR 5688)	SINAPI	M	1.02863384	18,34	18,87
TOTAL MATERIAL:						21,14
VALOR COM ENCARGOS:						29,10
VALOR BDI (24.52%):						7,14
VALOR COM BDI:						36,24

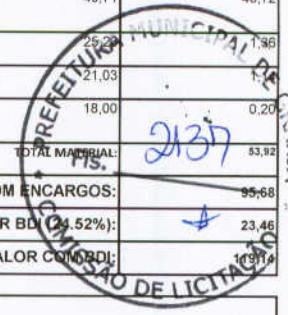
9.10. 74051/002 - CAIXA DE GORDURA SIMPLES EM CONCRETO PRE-MOLDADO DN 40MM COM TAMPA - FORNECIMENTO E INSTALACAO (UN)

GERAL		FORNTE	UNID	COEFICIENTE	PREÇO UNITÁRIO	TOTAL
00037371	TRANSPORTE (ENCARGOS COMPLEMENTARES) *COLETADO CAIXA*	SINAPI	H	3.92010856	0,58	2,27
00037373	SEGURO (ENCARGOS COMPLEMENTARES) *COLETADO CAIXA*	SINAPI	H	3.92010856	0,04	0,16
00037370	ALIMENTACAO (ENCARGOS COMPLEMENTARES) *COLETADO CAIXA*	SINAPI	H	3.92010856	1,62	6,35
00037372	EXAMES (ENCARGOS COMPLEMENTARES) *COLETADO CAIXA*	SINAPI	H	3.92010856	0,09	0,35
TOTAL GERAL:						9,13

MAO DE OBRA		FORNTE	UNID	COEFICIENTE	PREÇO UNITÁRIO	TOTAL
00006111	SERVENTE	SINAPI	H	1.96005428	6,63	13,00
00002696	ENCANADOR OU BOMBEIRO HIDRAULICO	SINAPI	H	1.96005428	9,70	19,01
TOTAL MAO DE OBRA:						32,01

MATERIAL		FORNTE	UNID	COEFICIENTE	PREÇO UNITÁRIO	TOTAL
00012895	CAPACETE PLASTICO RIGIDO	SINAPI	UN	0.05409750	8,89	0,48
00012892	LUVA RASPA DE COURO, CANO CURTO	SINAPI	PAR	0.05409750	6,75	0,37

00000010	BALDE PLASTICO CAP 10L	SINAPI	UN	0,01136832	5,26	0,06
00001379	CIMENTO PORTLAND COMPOSTO CP II-32	SINAPI	KG	0,78402171	0,50	0,39
00002711	CARRO-DE-MAO CACAMBA METALICA E PNEU MACICO	SINAPI	UN	0,01136832	105,68	1,20
00011881	CAIXA GORDURA, SIMPLES, CONCRETO PRE MOLDADO, CIRCULAR, COM TAMPA, D = 40 CM	SINAPI	UN	0,98002714	49,71	48,72
00012893	BOTA COURO SOLADO DE BORRACHA VULCANIZADA	SINAPI	PAR	0,05409750	25,23	1,36
00012894	CAPA P/ CHUVA	SINAPI	UN	0,05409750	21,03	1,36
00002709	ITEM PROCESSO DE DESATIVACAO! ENXADA ESTREITA DE *240 X 230* MM, SEM CABO	SINAPI	UN	0,01136832	18,00	0,20
					TOTAL MATERIAL:	83,82
					VALOR COM ENCARGOS:	85,68
					VALOR BDI (24,52%):	23,46
					VALOR COM BDI:	109,14



9.11. 72289 - CAIXA DE INSPEÇÃO 80X80X80CM EM ALVENARIA - EXECUÇÃO (UN)

GERAL		FONTE	UNID	COEFICIENTE	PREÇO UNITÁRIO	TOTAL
00037373	SEGURO (ENCARGOS COMPLEMENTARES) *COLETADO CAIXA*	SINAPI	H	14,34225657	0,04	0,57
00037370	ALIMENTACAO (ENCARGOS COMPLEMENTARES) *COLETADO CAIXA*	SINAPI	H	14,34225657	1,62	23,23
00037371	TRANSPORTE (ENCARGOS COMPLEMENTARES) *COLETADO CAIXA*	SINAPI	H	14,34225657	0,58	8,32
00037372	EXAMES (ENCARGOS COMPLEMENTARES) *COLETADO CAIXA*	SINAPI	H	14,34225657	0,09	1,29
TOTAL GERAL:						33,41
MAO DE OBRA		FONTE	UNID	COEFICIENTE	PREÇO UNITÁRIO	TOTAL
00006111	SERVENTE	SINAPI	H	10,78365156	6,63	71,50
00004750	PEDREIRO	SINAPI	H	3,55860501	9,70	34,51
TOTAL MAO DE OBRA:						106,01
MATERIAL		FONTE	UNID	COEFICIENTE	PREÇO UNITÁRIO	TOTAL
00000010	BALDE PLASTICO CAP 10L	SINAPI	UN	0,04159254	5,26	0,22
00012895	CAPACETE PLASTICO RIGIDO	SINAPI	UN	0,19792314	8,89	1,76
00004721	PEDRA BRITADA N. 1 (9,5 a 19 MM) POSTO PEDREIRA/FORNECEDOR, SEM FRETE	SINAPI	M3	0,12744315	45,00	5,73
00000370	AREIA MEDIA - POSTO JAZIDA/FORNECEDOR (SEM FRETE)	SINAPI	M3	0,24508299	42,50	10,42
00012893	BOTA COURO SOLADO DE BORRACHA VULCANIZADA	SINAPI	PAR	0,19792314	25,23	4,99
00002709	ITEM PROCESSO DE DESATIVACAO! ENXADA ESTREITA DE *240 X 230* MM, SEM CABO	SINAPI	UN	0,04159254	18,00	0,75
00001382	CIMENTO PORTLAND POZOLANICO CP IV- 32	SINAPI	50KG	1,74499089	24,09	42,04
00000031	ACO CA-50, 12,5 MM, VERGALHAO	SINAPI	KG	2,45082990	3,54	8,68
00007271	BLOCO CERAMICO (ALVENARIA DE VEDACAO), 8 FUROS, DE 9 X 19 X 19 CM	SINAPI	UN	70,58390112	0,40	28,23
00012892	LUVA RASPA DE COURO, CANO CURTO	SINAPI	PAR	0,19792314	6,75	1,34
00002711	CARRO-DE-MAO CACAMBA METALICA E PNEU MACICO	SINAPI	UN	0,04159254	105,68	4,40
00012894	CAPA P/ CHUVA	SINAPI	UN	0,19792314	21,03	4,16
TOTAL MATERIAL:						112,72
VALOR COM ENCARGOS:						254,14
VALOR BDI (24,52%):						62,32
VALOR COM BDI:						316,46

9.12. 74104/001 - CAIXA DE INSPEÇÃO EM ALVENARIA DE TIJOLO MACIÇO 60X60X60CM, REVESTIDA INTERNAMENTE COM BARRA LISA (CIMENTO E AREIA, TRAÇO 1:4) E=2,0CM, COM TAMPA PRÉ-MOLDADA DE CONCRETO E FUNDO DE CONCRETO 15MPA TIPO C - ESCAVAÇÃO E CONFECÇÃO (UN)

GERAL		FONTE	UNID	COEFICIENTE	PREÇO UNITÁRIO	TOTAL
00037370	ALIMENTACAO (ENCARGOS COMPLEMENTARES) *COLETADO CAIXA*	SINAPI	H	2,34915786	1,62	3,81
00037372	EXAMES (ENCARGOS COMPLEMENTARES) *COLETADO CAIXA*	SINAPI	H	2,34915786	0,09	0,21
00037373	SEGURO (ENCARGOS COMPLEMENTARES) *COLETADO CAIXA*	SINAPI	H	2,34915786	0,04	0,09
00037371	TRANSPORTE (ENCARGOS COMPLEMENTARES) *COLETADO CAIXA*	SINAPI	H	2,34915786	0,58	1,36
TOTAL GERAL:						5,47
MAO DE OBRA		FONTE	UNID	COEFICIENTE	PREÇO UNITÁRIO	TOTAL
00000378	ARMADOR	SINAPI	H	0,04716518	9,70	0,46
00006111	SERVENTE	SINAPI	H	1,28006291	6,63	8,49
00001213	CARPINTEIRO DE FORMAS	SINAPI	H	0,04716518	9,70	0,46
00037623	OPERADOR DE BETONEIRA ESTACIONARIA/MISTURADOR *COLETADO CAIXA*	SINAPI	H	0,05247786	7,30	0,38
00004750	PEDREIRO	SINAPI	H	0,89613838	9,70	8,69
00004230	OPERADOR DE MAQUINAS E EQUIPAMENTOS	SINAPI	H	0,02614836	16,40	0,43
TOTAL MAO DE OBRA:						18,91
MATERIAL		FONTE	UNID	COEFICIENTE	PREÇO UNITÁRIO	TOTAL
00012895	CAPACETE PLASTICO RIGIDO	SINAPI	UN	0,03241838	8,89	0,29
00000010	BALDE PLASTICO CAP 10L	SINAPI	UN	0,00658454	5,26	0,03
00001379	CIMENTO PORTLAND COMPOSTO CP II-32	SINAPI	KG	10,16804416	0,50	5,08
00004721	PEDRA BRITADA N. 1 (9,5 a 19 MM) POSTO PEDREIRA/FORNECEDOR, SEM FRETE	SINAPI	M3	0,00177435	45,00	0,08

00010535	BETONEIRA CAPACIDADE NOMINAL 400 L, CAPACIDADE DE MISTURA 280 L, MOTORELETRICO TRIFASICO 220/380 V POTENCIA 2 CV, SEM CARREGADOR	SINAPI	UN	0,00000435	3088,00	0,01
00012893	BOTA COURO SOLADO DE BORRACHA VULCANIZADA	SINAPI	PAR	0,03241838	25,23	0,82
00002709	ITEM PROCESSO DE DESATIVACAO! ENXADA ESTREITA DE *240 X 230* MM, SEM CABO	SINAPI	UN	0,00658454	18,00	0,12
00001106	CAL HIDRATADA, DE 1A. QUALIDADE, PARA ARGAMASSA	SINAPI	KG	2,01114949	0,73	1,47
00002711	CARRO-DE-MAO CACAMBA METALICA E PNEU MACICO	SINAPI	UN	0,00658454	105,68	0,70
00012894	CAPA P/ CHUVA	SINAPI	UN	0,03241838	21,03	0,68
00002705	ENERGIA ELETRICA ATE 2000 KWH INDUSTRIAL, SEM DEMANDA	SINAPI	KW/H	0,06210635	0,29	0,02
00037544	MISTURADOR DE ARGAMASSA, EIXO HORIZONTAL, CAPACIDADE DE MISTURA 300 KG, MOTOR ELETRICO TRIFASICO 220/380 V, POTENCIA 5 CV	SINAPI	UN	0,00000514	8184,70	0,04
00005069	PREGO POLIDO COM CABECA 17 X 27	SINAPI	KG	0,03773214	9,25	0,35
00007258	TIJOLO CERAMICO MACICO *5 X 10 X 20* CM	SINAPI	UN	35,79176698		8,95
00000370	AREIA MEDIA - POSTO JAZIDA/FORNECEDOR (SEM FRETE)	SINAPI	M3	0,03056068	42,50	1,30
00000367	AREIA GROSSA - POSTO JAZIDA/FORNECEDOR (SEM FRETE)	SINAPI	M3	0,00774773	54,00	0,42
00004718	PEDRA BRITADA N. 2 (19 A 38 MM) POSTO PEDREIRA/FORNECEDOR, SEM FRETE	SINAPI	M3	0,01239784	45,00	0,56
00012892	LUVIA RASPA DE COURO, CANO CURTO	SINAPI	PAR	0,03241838	6,75	0,22
00000036	ACO CA-60, 4,2 MM, VERGALHAO	SINAPI	KG	0,67917856	3,89	2,51
00000337	ARAME RECOZIDO 18 BWG, 1,25 MM (0,01 KG/M)	SINAPI	KG	0,01367790	8,30	0,11
00004502	ITEM PROCESSO DE DESATIVACAO! PECA DE MADEIRA NATIVA/REGIONAL 2,5 X 5CM (1X2")NAO APARELHADA (SARRAFO-P/FORMA)	SINAPI	M	1,17912945	2,34	2,76
TOTAL MATERIAL:						26,82
VALOR COM ENCARGOS:						51,26
VALOR BDI (24.52%):						12,57
VALOR COM BDI:						63,83



9.13. 74198/002-SU - SUMIDOURO EM ALVENARIA DE TIJOLO CERAMICO MACIÇO DIAMETRO 3,0M A ALTURA 3,0M, COM TAMPA EM CONCRETO ARMADO DIAMETRO 3,10M E ESPESSURA 10CM (UN)

OUTRAS		FONTE	UNID	COEFICIENTE	PREÇO UNITÁRIO	TOTAL
74198/002-SU	SUMIDOURO EM ALVENARIA DE TIJOLO CERAMICO MACIÇO DIAMETRO 3,0M A ALTURA 3,0M, COM TAMPA EM CONCRETO ARMADO DIAMETRO 3,10M E ESPESSURA 10CM	null	UN	1,00000000	1729,09	1729,09
TOTAL OUTRAS:						1729,09
VALOR COM ENCARGOS:						1.729,09
VALOR BDI (24.52%):						423,97
VALOR COM BDI:						2.153,06

9.14. 74197/001-FO - FOSSA SEPTICA EM ALVENARIA DE TIJOLO CERAMICO MACICO DIMENSOES EXTERNAS 2,70X2,95X2,80M, 22.300 LITROS, REVESTIDA INTERNAMENTE COM BARRA LISA, COM TAMPA EM CONCRETO ARMADO COM ESPESSURA 8CM (UN)

OUTRAS		FONTE	UNID	COEFICIENTE	PREÇO UNITÁRIO	TOTAL
74197/001-FO	FOSSA SEPTICA EM ALVENARIA DE TIJOLO CERAMICO MACICO DIMENSOES EXTERNAS 2,70X2,95X2,80M, 22.300 LITROS, REVESTIDA INTERNAMENTE COM BARRA LISA, COM TAMPA EM CONCRETO ARMADO COM ESPESSURA 8CM	null	UN	1,00000000	3375,90	3375,90
TOTAL OUTRAS:						3375,90
VALOR COM ENCARGOS:						3.375,90
VALOR BDI (24.52%):						827,77
VALOR COM BDI:						4.203,67

9.15. 90375 - BUCHA DE REDUÇÃO, PVC LONGA 50-40MM (UN)

GERAL		FONTE	UNID	COEFICIENTE	PREÇO UNITÁRIO	TOTAL
00037373	SEGURO (ENCARGOS COMPLEMENTARES) *COLETADO CAIXA*	SINAPI	H	0,23262090	0,04	0,01
00037370	ALIMENTACAO (ENCARGOS COMPLEMENTARES) *COLETADO CAIXA*	SINAPI	H	0,23262090	1,62	0,38
00037371	TRANSPORTE (ENCARGOS COMPLEMENTARES) *COLETADO CAIXA*	SINAPI	H	0,23262090	0,58	0,13
00037372	EXAMES (ENCARGOS COMPLEMENTARES) *COLETADO CAIXA*	SINAPI	H	0,23262090	0,09	0,02
TOTAL GERAL:						0,54
MAO DE OBRA		FONTE	UNID	COEFICIENTE	PREÇO UNITÁRIO	TOTAL
00002696	ENCANADOR OU BOMBEIRO HIDRAULICO	SINAPI	H	0,11631045	9,70	1,13
00000246	AUXILIAR DE ENCANADOR OU BOMBEIRO HIDRAULICO	SINAPI	H	0,11631045	7,29	0,85
TOTAL MAO DE OBRA:						1,98
MATERIAL		FONTE	UNID	COEFICIENTE	PREÇO UNITÁRIO	TOTAL
00003767	LIXA EM FOLHA PARA PAREDE OU MADEIRA, NUMERO 120 (COR VERMELHA)	SINAPI	UN	0,05864392	0,55	0,03
00000010	BALDE PLASTICO CAP 10L	SINAPI	UN	0,00067460	5,26	0,00
00012895	CAPACETE PLASTICO RIGIDO	SINAPI	UN	0,00321016	8,89	0,03
00020083	SOLUCAO LIMPADORA PARA PVC, FRASCO COM 1000 CM3	SINAPI	UN	0,01075139	27,85	0,30
00012893	BOTA COURO SOLADO DE BORRACHA VULCANIZADA	SINAPI	PAR	0,00321016	25,23	0,08
00002709	ITEM PROCESSO DE DESATIVACAO! ENXADA ESTREITA DE *240 X 230* MM, SEM CABO	SINAPI	UN	0,00067460	18,00	0,01
00000122	ADESIVO PLASTICO PARA PVC, FRASCO COM 850 GR	SINAPI	UN	0,00879659	32,07	0,28
00012892	LUVIA RASPA DE COURO, CANO CURTO	SINAPI	PAR	0,00321016	6,75	0,02