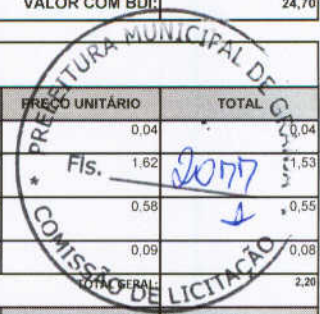


TOTAL MATERIAL:	14,96
VALOR COM ENCARGOS:	19,84
VALOR BDI (24.52%):	4,86
VALOR COM BDI:	24,70



### 3.6. 71623 - PINGA-DEIRA (HAPIM) EM CONCRETO (M)

GERAL	FONTE	UNID	COEFICIENTE	PREÇO UNITÁRIO	TOTAL
00037373	SEGURO (ENCARGOS COMPLEMENTARES) *COLETADO CAIXA*	SINAPI	H	0,94433487	0,04
00037370	ALIMENTACAO (ENCARGOS COMPLEMENTARES) *COLETADO CAIXA*	SINAPI	H	0,94433487	1,53
00037371	TRANSPORTE (ENCARGOS COMPLEMENTARES) *COLETADO CAIXA*	SINAPI	H	0,94433487	0,55
00037372	EXAMES (ENCARGOS COMPLEMENTARES) *COLETADO CAIXA*	SINAPI	H	0,94433487	0,08
					2,20

MAO DE OBRA	FONTE	UNID	COEFICIENTE	PREÇO UNITÁRIO	TOTAL
00006111	SERVENTE	SINAPI	H	0,52310667	3,47
00001213	CARPINTEIRO DE FORMAS	SINAPI	H	0,12734806	1,24
00004750	PEDREIRO	SINAPI	H	0,29388014	2,85
					7,56

MATERIAL	FONTE	UNID	COEFICIENTE	PREÇO UNITÁRIO	TOTAL
00010567	TABUA MADEIRA 3A QUALIDADE 2,5 X 23,0CM (1 X 9") NAO APARELHADA	SINAPI	M	0,17632808	2,34
00000010	BALDE PLASTICO CAP 10L	SINAPI	UN	0,00273857	0,01
00012895	CAPACETE PLASTICO RIGIDO	SINAPI	UN	0,01303182	0,12
00001346	CHAPA DE MADEIRA COMPENSADA PLASTIFICADA PARA FORMA DE CONCRETO, DE *2,44 X 1,22* M, E = 10 MM	SINAPI	M2	0,19592009	4,71
00011379	CIMENTO PORTLAND COMPOSTO CP II-32	SINAPI	KG	4,01832213	2,01
00004721	PEDRA BRITADA N. 1 (9,5 a 19 MM) POSTO PEDREIRA/FORNECEDOR, SEM FRETE	SINAPI	M3	0,00286631	0,13
00010535	BETONEIRA CAPACIDADE NOMINAL 400 L, CAPACIDADE DE MISTURA 280 L, MOTORELETRICO TRIFASICO 220/380 V POTENCIA 2 CV, SEM CARREGADOR	SINAPI	UN	0,00000139	0,00
00012893	BOTA COURO SOLADO DE BORRACHA VULCANIZADA	SINAPI	PAR	0,01303182	0,33
00002709	ITEM PROCESSO DE DESATIVACAO I ENXADA ESTREITA DE *240 X 230* MM, SEM CABO	SINAPI	UN	0,00273857	0,05
00000367	AREIA GROSSA - POSTO JAZIDA/FORNECEDOR (SEM FRETE)	SINAPI	M3	0,01251577	0,68
00006189	TABUA MADEIRA 2A QUALIDADE 2,5 X 30,0CM (1 X 12") NAO APARELHADA	SINAPI	M	0,12734806	2,49
00004718	PEDRA BRITADA N. 2 (19 A 38 MM) POSTO PEDREIRA/FORNECEDOR, SEM FRETE	SINAPI	M3	0,00859894	0,39
00000337	ARAME RECOZIDO 18 BWG, 1,25 MM (0,01 KG/M)	SINAPI	KG	0,01959201	0,16
00012892	LUVA RASPA DE COURO, CANO CURTO	SINAPI	PAR	0,01303182	0,09
00005075	PREGO POLIDO COM CABECA 18 X 30	SINAPI	KG	0,01959201	0,18
00002711	CARRO-DE-MAO CACAMBA METALICA E PNEU MACICO	SINAPI	UN	0,00273857	0,29
00012894	CAPA P/ CHUVA	SINAPI	UN	0,01303182	0,27
00002705	ENERGIA ELETRICA ATE 2000 KWH INDUSTRIAL, SEM DEMANDA	SINAPI	KW/H	0,01241833	0,00

TOTAL MATERIAL:	14,25
VALOR COM ENCARGOS:	24,16
VALOR BDI (24.52%):	5,92
VALOR COM BDI:	30,08

### 4.1. 87272 - REVESTIMENTO CERÂMICO DE PAREDES PEI IV - CERAMICA 30X40CM, INC. REJUNTE - COR BRANCA (M2)

GERAL	FONTE	UNID	COEFICIENTE	PREÇO UNITÁRIO	TOTAL
00037373	SEGURO (ENCARGOS COMPLEMENTARES) *COLETADO CAIXA*	SINAPI	H	1,42157655	0,06
00037370	ALIMENTACAO (ENCARGOS COMPLEMENTARES) *COLETADO CAIXA*	SINAPI	H	1,42157655	2,30
00037371	TRANSPORTE (ENCARGOS COMPLEMENTARES) *COLETADO CAIXA*	SINAPI	H	1,42157655	0,82
00037372	EXAMES (ENCARGOS COMPLEMENTARES) *COLETADO CAIXA*	SINAPI	H	1,42157655	0,13
					3,31

MAO DE OBRA	FONTE	UNID	COEFICIENTE	PREÇO UNITÁRIO	TOTAL
00004760	AZULEJISTA OU LADRILHISTA	SINAPI	H	0,95098569	8,39
00006111	SERVENTE	SINAPI	H	0,47059086	3,12
					11,51

MATERIAL	FONTE	UNID	COEFICIENTE	PREÇO UNITÁRIO	TOTAL
00000536	REVESTIMENTO EM CERAMICA ESMALTADA EXTRA, PEI MENOR OU IGUAL A 3, FORMATO MENOR OU IGUAL A 2025 CM2	SINAPI	M2	1,06863341	25,84
00000010	BALDE PLASTICO CAP 10L	SINAPI	UN	0,00412257	0,02
00012895	CAPACETE PLASTICO RIGIDO	SINAPI	UN	0,01961775	0,17
00034357	REJUNTE COLORIDO	SINAPI	KG	0,21568748	0,60
00012893	BOTA COURO SOLADO DE BORRACHA VULCANIZADA	SINAPI	PAR	0,01961775	0,49
00001381	ARGAMASSA COLANTE AC I PARA CERAMICAS	SINAPI	KG	6,01964139	2,59
00002709	ITEM PROCESSO DE DESATIVACAO I ENXADA ESTREITA DE *240 X 230* MM, SEM CABO	SINAPI	UN	0,00412257	0,07

00012892	LUIVA RASPA DE COURO, CANO CURTO	SINAPI	PAR	0,01961775	6,75	0,13
00002711	CARRO-DE-MAO CACAMBA METALICA E PNEU MACICO	SINAPI	UN	0,00412257	105,68	0,44
00012894	CAPA P/ CHUVA	SINAPI	UN	0,01961775	21,03	0,41
					TOTAL MATERIAL:	30,76
					VALOR COM ENCARGOS:	45,81
					VALOR BDI (24,52%):	11,23
					VALOR COM BDI:	57,04

**4.2. 87267 - REVESTIMENTO CERÂMICO DE PAREDES PEI IV - CERAMICA 10X10CM,INC. REJUNTE-CONFROME PROJETO - COR AZUL (M2)**

GERAL		FONTE	UNID	COEFICIENTE	PREÇO UNITÁRIO	TOTAL
00037373	SEGURO (ENCARGOS COMPLEMENTARES) *COLETADO CAIXA*	SINAPI	H	1,04911924	0,04	0,04
00037370	ALIMENTACAO (ENCARGOS COMPLEMENTARES) *COLETADO CAIXA*	SINAPI	H	1,04911924	1,62	1,70
00037371	TRANSPORTE (ENCARGOS COMPLEMENTARES) *COLETADO CAIXA*	SINAPI	H	1,04911924	0,58	0,61
00037372	EXAMES (ENCARGOS COMPLEMENTARES) *COLETADO CAIXA*	SINAPI	H	1,04911924	0,09	0,09
					TOTAL GERAL:	2,44

MAO DE OBRA		FONTE	UNID	COEFICIENTE	PREÇO UNITÁRIO	TOTAL
00004760	AZULEJISTA OU LADRILHISTA	SINAPI	H	0,68633969	8,83	6,06
00006111	SERVENTE	SINAPI	H	0,36277955	6,63	2,41
					TOTAL MAO DE OBRA:	8,47

MATERIAL		FONTE	UNID	COEFICIENTE	PREÇO UNITÁRIO	TOTAL
00000536	REVESTIMENTO EM CERAMICA ESMALTADA EXTRA, PEI MENOR OU IGUAL A 3, FORMATOMENOR OU IGUAL A 2025 CM2	SINAPI	M2	1,03931439	24,18	25,13
00000010	BALDE PLASTICO CAP 10L	SINAPI	UN	0,00304245	5,26	0,02
00012895	CAPACETE PLASTICO RIGIDO	SINAPI	UN	0,01447785	8,89	0,13
00034357	REJUNTE COLORIDO	SINAPI	KG	0,41180381	2,76	1,14
00012893	BOTA COURO SOLADO DE BORRACHA VULCANIZADA	SINAPI	PAR	0,01447785	25,23	0,37
00001381	ARGAMASSA COLANTE AC I PARA CERAMICAS	SINAPI	KG	4,76515841	0,43	2,05
00002709	ITEM PROCESSO DE DESATIVACAO! ENXADA ESTREITA DE *240 X 230* MM, SEM CABO	SINAPI	UN	0,00304245	18,00	0,05
00012892	LUIVA RASPA DE COURO, CANO CURTO	SINAPI	PAR	0,01447785	6,75	0,10
00002711	CARRO-DE-MAO CACAMBA METALICA E PNEU MACICO	SINAPI	UN	0,00304245	105,68	0,32
00012894	CAPA P/ CHUVA	SINAPI	UN	0,01447785	21,03	0,30
					TOTAL MATERIAL:	29,61
					VALOR COM ENCARGOS:	40,67
					VALOR BDI (24,52%):	9,97
					VALOR COM BDI:	50,64

**4.3. 87267 - REVESTIMENTO CERÂMICO DE PAREDES PEI IV - CERAMICA 10X10CM,INC. REJUNTE-CONFROME PROJETO - COR VERMELHO (M2)**

GERAL		FONTE	UNID	COEFICIENTE	PREÇO UNITÁRIO	TOTAL
00037373	SEGURO (ENCARGOS COMPLEMENTARES) *COLETADO CAIXA*	SINAPI	H	1,04911924	0,04	0,04
00037370	ALIMENTACAO (ENCARGOS COMPLEMENTARES) *COLETADO CAIXA*	SINAPI	H	1,04911924	1,62	1,70
00037371	TRANSPORTE (ENCARGOS COMPLEMENTARES) *COLETADO CAIXA*	SINAPI	H	1,04911924	0,58	0,61
00037372	EXAMES (ENCARGOS COMPLEMENTARES) *COLETADO CAIXA*	SINAPI	H	1,04911924	0,09	0,09
					TOTAL GERAL:	2,44

MAO DE OBRA		FONTE	UNID	COEFICIENTE	PREÇO UNITÁRIO	TOTAL
00004760	AZULEJISTA OU LADRILHISTA	SINAPI	H	0,68633969	8,83	6,06
00006111	SERVENTE	SINAPI	H	0,36277955	6,63	2,41
					TOTAL MAO DE OBRA:	8,47

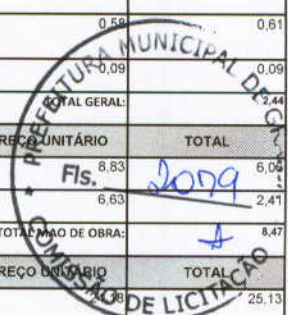
MATERIAL		FONTE	UNID	COEFICIENTE	PREÇO UNITÁRIO	TOTAL
00000536	REVESTIMENTO EM CERAMICA ESMALTADA EXTRA, PEI MENOR OU IGUAL A 3, FORMATOMENOR OU IGUAL A 2025 CM2	SINAPI	M2	1,03931439	24,18	25,13
00000010	BALDE PLASTICO CAP 10L	SINAPI	UN	0,00304245	5,26	0,02
00012895	CAPACETE PLASTICO RIGIDO	SINAPI	UN	0,01447785	8,89	0,13
00034357	REJUNTE COLORIDO	SINAPI	KG	0,41180381	2,76	1,14
00012893	BOTA COURO SOLADO DE BORRACHA VULCANIZADA	SINAPI	PAR	0,01447785	25,23	0,37
00001381	ARGAMASSA COLANTE AC I PARA CERAMICAS	SINAPI	KG	4,76515841	0,43	2,05
00002709	ITEM PROCESSO DE DESATIVACAO! ENXADA ESTREITA DE *240 X 230* MM, SEM CABO	SINAPI	UN	0,00304245	18,00	0,05
00012892	LUIVA RASPA DE COURO, CANO CURTO	SINAPI	PAR	0,01447785	6,75	0,10
00002711	CARRO-DE-MAO CACAMBA METALICA E PNEU MACICO	SINAPI	UN	0,00304245	105,68	0,32
00012894	CAPA P/ CHUVA	SINAPI	UN	0,01447785	21,03	0,30
					TOTAL MATERIAL:	29,61
					VALOR COM ENCARGOS:	40,67
					VALOR BDI (24,52%):	9,97
					VALOR COM BDI:	50,64

*[Handwritten signature]*

*[Handwritten signature]*

4.4. 87267 - REVESTIMENTO CERÂMICO DE PAREDES PEI IV - CERAMICA 10X10CM,INC. REJUNTE-CONFROME PROJETO - COR BRANCO (M2)

GERAL		FONTE	UNID	COEFICIENTE	PREÇO UNITÁRIO	TOTAL
00037373	SEGURO (ENCARGOS COMPLEMENTARES) *COLETADO CAIXA*	SINAPI	H	1,04911924	0,04	0,04
00037370	ALIMENTACAO (ENCARGOS COMPLEMENTARES) *COLETADO CAIXA*	SINAPI	H	1,04911924	1,62	1,70
00037371	TRANSPORTE (ENCARGOS COMPLEMENTARES) *COLETADO CAIXA*	SINAPI	H	1,04911924	0,58	0,61
00037372	EXAMES (ENCARGOS COMPLEMENTARES) *COLETADO CAIXA*	SINAPI	H	1,04911924	0,09	0,09
TOTAL GERAL:						2,44
MAO DE OBRA		FONTE	UNID	COEFICIENTE	PREÇO UNITÁRIO	TOTAL
00004760	AZULEJISTA OU LADRILHISTA	SINAPI	H	0,68633969	8,83	6,06
00006111	SERVENTE	SINAPI	H	0,36277955	6,63	2,41
TOTAL MAO DE OBRA:						8,47
MATERIAL		FONTE	UNID	COEFICIENTE	PREÇO UNITÁRIO	TOTAL
00000536	REVESTIMENTO EM CERAMICA ESMALTADA EXTRA, PEI MENOR OU IGUAL A 3, FORMATOMENOR OU IGUAL A 2025 CM2	SINAPI	M2	1,03931439	24,18	25,13
00000010	BALDE PLASTICO CAP 10L	SINAPI	UN	0,00304245	5,26	0,02
00012895	CAPACETE PLASTICO RIGIDO	SINAPI	UN	0,01447785	8,89	0,13
00034357	REJUNTE COLORIDO	SINAPI	KG	0,41180381	2,76	1,14
00012893	BOTA COURO SOLADO DE BORRACHA VULCANIZADA	SINAPI	PAR	0,01447785	25,23	0,37
00001381	ARGAMASSA COLANTE AC I PARA CERAMICAS	SINAPI	KG	4,76515841	0,43	2,05
00002709	ITEM PROCESSO DE DESATIVACAO! ENXADA ESTREITA DE *240 X 230* MM, SEM CABO	SINAPI	UN	0,00304245	18,00	0,05
00012892	LUVA RASPA DE COURO, CANO CURTO	SINAPI	PAR	0,01447785	6,75	0,10
00002711	CARRO-DE-MAO CACAMBA METALICA E PNEU MACICO	SINAPI	UN	0,00304245	105,68	0,32
00012894	CAPA P/ CHUVA	SINAPI	UN	0,01447785	21,03	0,30
TOTAL MATERIAL:						29,61
VALOR COM ENCARGOS:						40,67
VALOR BDI (24.52%):						9,97
VALOR COM BDI:						50,64



4.5. 87267 - REVESTIMENTO CERÂMICO DE PAREDES PEI IV - CERAMICA 10X10CM,INC. REJUNTE-CONFROME PROJETO - COR AMARELO (M2)

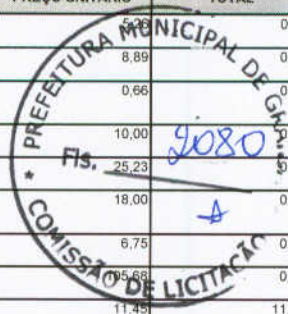
GERAL		FONTE	UNID	COEFICIENTE	PREÇO UNITÁRIO	TOTAL
00037373	SEGURO (ENCARGOS COMPLEMENTARES) *COLETADO CAIXA*	SINAPI	H	1,04911924	0,04	0,04
00037370	ALIMENTACAO (ENCARGOS COMPLEMENTARES) *COLETADO CAIXA*	SINAPI	H	1,04911924	1,62	1,70
00037371	TRANSPORTE (ENCARGOS COMPLEMENTARES) *COLETADO CAIXA*	SINAPI	H	1,04911924	0,58	0,61
00037372	EXAMES (ENCARGOS COMPLEMENTARES) *COLETADO CAIXA*	SINAPI	H	1,04911924	0,09	0,09
TOTAL GERAL:						2,44
MAO DE OBRA		FONTE	UNID	COEFICIENTE	PREÇO UNITÁRIO	TOTAL
00004760	AZULEJISTA OU LADRILHISTA	SINAPI	H	0,68633969	8,83	6,06
00006111	SERVENTE	SINAPI	H	0,36277955	6,63	2,41
TOTAL MAO DE OBRA:						8,47
MATERIAL		FONTE	UNID	COEFICIENTE	PREÇO UNITÁRIO	TOTAL
00000536	REVESTIMENTO EM CERAMICA ESMALTADA EXTRA, PEI MENOR OU IGUAL A 3, FORMATOMENOR OU IGUAL A 2025 CM2	SINAPI	M2	1,03931439	24,18	25,13
00000010	BALDE PLASTICO CAP 10L	SINAPI	UN	0,00304245	5,26	0,02
00012895	CAPACETE PLASTICO RIGIDO	SINAPI	UN	0,01447785	8,89	0,13
00034357	REJUNTE COLORIDO	SINAPI	KG	0,41180381	2,76	1,14
00012893	BOTA COURO SOLADO DE BORRACHA VULCANIZADA	SINAPI	PAR	0,01447785	25,23	0,37
00001381	ARGAMASSA COLANTE AC I PARA CERAMICAS	SINAPI	KG	4,76515841	0,43	2,05
00002709	ITEM PROCESSO DE DESATIVACAO! ENXADA ESTREITA DE *240 X 230* MM, SEM CABO	SINAPI	UN	0,00304245	18,00	0,05
00012892	LUVA RASPA DE COURO, CANO CURTO	SINAPI	PAR	0,01447785	6,75	0,10
00002711	CARRO-DE-MAO CACAMBA METALICA E PNEU MACICO	SINAPI	UN	0,00304245	105,68	0,32
00012894	CAPA P/ CHUVA	SINAPI	UN	0,01447785	21,03	0,30
TOTAL MATERIAL:						29,61
VALOR COM ENCARGOS:						40,67
VALOR BDI (24.52%):						9,97
VALOR COM BDI:						50,64

4.6. 73886/001 - RODA MEIO EM MADEIRA (LARGURA=10CM) (M)

GERAL		FONTE	UNID	COEFICIENTE	PREÇO UNITÁRIO	TOTAL
00037373	SEGURO (ENCARGOS COMPLEMENTARES) *COLETADO CAIXA*	SINAPI	H	0,29376320	0,04	0,01
00037370	ALIMENTACAO (ENCARGOS COMPLEMENTARES) *COLETADO CAIXA*	SINAPI	H	0,29376320	1,62	0,48
00037371	TRANSPORTE (ENCARGOS COMPLEMENTARES) *COLETADO CAIXA*	SINAPI	H	0,29376320	0,58	0,17
00037372	EXAMES (ENCARGOS COMPLEMENTARES) *COLETADO CAIXA*	SINAPI	H	0,29376320	0,09	0,03
TOTAL GERAL:						0,69

Handwritten signatures and initials in blue ink are present at the bottom of the page, including a large signature on the left and several initials on the right.

MAO DE OBRA		FONTE	UNID	COEFICIENTE	PREÇO UNITÁRIO	TOTAL
00006111	SERVENTE	SINAPI	H	0,14688160	6,63	0,97
00001213	CARPINTEIRO DE FORMAS	SINAPI	H	0,14688160	9,70	1,42
TOTAL MAO DE OBRA:						2,39
MATERIAL		FONTE	UNID	COEFICIENTE	PREÇO UNITÁRIO	TOTAL
00000010	BALDE PLASTICO CAP 10L	SINAPI	UN	0,00085192	0,00	0,00
00012895	CAPACETE PLASTICO RIGIDO	SINAPI	UN	0,00405394	8,89	0,04
00004418	PECA DE MADEIRA DE LEI NATIVA/REGIONAL 5 X 5 X10 CM (APROX) P/ FIXACAO DEESQUADRIAS OU RODAPE	SINAPI	UN	1,46881598	0,66	0,97
00005061	PREGO POLIDO COM CABECA 18 X 27	SINAPI	KG	0,00587526	10,00	0,06
00011893	BOTA COURO SOLADO DE BORRACHA VULCANIZADA	SINAPI	PAR	0,00405394	25,23	0,10
00002709	ITEM PROCESSO DE DESATIVACAO/ ENXADA ESTREITA DE *240 X 230* MM, SEM CABO	SINAPI	UN	0,00085192	18,00	0,02
00012892	LUVA RASPA DE COURO, CANO CURTO	SINAPI	PAR	0,00405394	6,75	0,03
00002711	CARRO-DE-MAO CACAMBA METALICA E PNEU MACICO	SINAPI	UN	0,00085192	0,95,68	0,09
00006186	RODAPE MADEIRA LEI 1A QUALIDADE 7 X 1,5CM	SINAPI	M	0,97921065	11,45	11,21
00012894	CAPA P/ CHUVA	SINAPI	UN	0,00405394	21,03	0,09
TOTAL MATERIAL:						12,81
VALOR COM ENCARGOS:						15,73
VALOR BDI (24.52%):						3,86
VALOR COM BDI:						19,59



#### 4.7. C4294 - FORRO DE GESSO ACARTONADO ESTRUTURADO - FORNECIMENTO E MONTAGEM (M2)

MATERIAL		FONTE	UNID	COEFICIENTE	PREÇO UNITÁRIO	TOTAL
00000000	FORRO DE GESSO ACARTONADO ESTRUTURADO	SEINFRA	M2	0,97987428	55,65	54,53
TOTAL MATERIAL:						54,53
VALOR COM ENCARGOS:						54,53
VALOR BDI (24.52%):						13,37
VALOR COM BDI:						67,90

#### 4.8. C4480 - FORRO ACÚSTICO EM PLACAS DE FIBRA MINERAL C/PERFIL "T" EM ALUMÍNIO - FORNECIMENTO E MONTAGEM (M2)

MATERIAL		FONTE	UNID	COEFICIENTE	PREÇO UNITÁRIO	TOTAL
00000000	FORRO ACÚSTICO EM PLACAS DE FIBRA MINERAL C/PERFIL "T" EM ALUMÍNIO	SEINFRA	M2	0,97997058	96,86	94,92
TOTAL MATERIAL:						94,92
VALOR COM ENCARGOS:						94,92
VALOR BDI (24.52%):						23,27
VALOR COM BDI:						118,19

#### 5.1.1. 73907/003 - CONTRAPISO/LASTRO DE CONCRETO NAO-ESTRUTURAL, E=5CM, PREPARO COM BETONEIRA (M2)

EQUIPAMENTO		FONTE	UNID	COEFICIENTE	PREÇO UNITÁRIO	TOTAL
00000643	BETONEIRA 320 L, DIESEL, POTENCIA DE 5,5 HP, SEM CARREGADOR MECANICO (LOCACAO)	SINAPI	H	0,03184386	1,53	0,05
TOTAL EQUIPAMENTO:						0,06

GERAL		FONTE	UNID	COEFICIENTE	PREÇO UNITÁRIO	TOTAL
00000000	SEGURO (ENCARGOS COMPLEMENTARES) *COLETADO CAIXA*	SINAPI	H	1,32274503	0,04	0,05
00037370	ALIMENTACAO (ENCARGOS COMPLEMENTARES) *COLETADO CAIXA*	SINAPI	H	1,32274503	1,62	2,14
00037371	TRANSPORTE (ENCARGOS COMPLEMENTARES) *COLETADO CAIXA*	SINAPI	H	1,32274503	0,58	0,77
00037372	EXAMES (ENCARGOS COMPLEMENTARES) *COLETADO CAIXA*	SINAPI	H	1,32274503	0,09	0,12
TOTAL GERAL:						3,08

MAO DE OBRA		FONTE	UNID	COEFICIENTE	PREÇO UNITÁRIO	TOTAL
00006111	SERVENTE	SINAPI	H	0,97981114	6,63	6,50
00004750	PEDREIRO	SINAPI	H	0,34293389	9,70	3,33
TOTAL MAO DE OBRA:						9,83

MATERIAL		FONTE	UNID	COEFICIENTE	PREÇO UNITÁRIO	TOTAL
00012895	CAPACETE PLASTICO RIGIDO	SINAPI	UN	0,01825389	8,89	0,16
00000010	BALDE PLASTICO CAP 10L	SINAPI	UN	0,00383597	5,26	0,02
00001379	CIMENTO PORTLAND COMPOSTO CP II-32	SINAPI	KG	7,34858400	0,50	3,67
00000370	AREIA MEDIA - POSTO JAZIDA/FORNECEDOR (SEM FRETE)	SINAPI	M3	0,02400537	42,50	1,02
00012893	BOTA COURO SOLADO DE BORRACHA VULCANIZADA	SINAPI	PAR	0,01825389	25,23	0,46
00002709	ITEM PROCESSO DE DESATIVACAO/ ENXADA ESTREITA DE *240 X 230* MM, SEM CABO	SINAPI	UN	0,00383597	18,00	0,07
00004718	PEDRA BRITADA N. 2 (19 A 38 MM) POSTO PEDREIRA/FORNECEDOR, SEM FRETE	SINAPI	M3	0,04801075	45,00	2,16
00012892	LUVA RASPA DE COURO, CANO CURTO	SINAPI	PAR	0,01825389	6,75	0,12
00002711	CARRO-DE-MAO CACAMBA METALICA E PNEU MACICO	SINAPI	UN	0,00383597	105,68	0,41
00012894	CAPA P/ CHUVA	SINAPI	UN	0,01825389	21,03	0,38
TOTAL MATERIAL:						8,47

*Handwritten signatures and initials in blue ink are present at the bottom of the page, including a large signature on the left and initials on the right.*

VALOR COM ENCARGOS:	21,62
VALOR BDI (24.52%):	5,30
VALOR COM BDI:	26,92

**5.1.2. 87650 - CONTRAPISO EM ARGAMASSA TRAÇO 1:4 (CIMENTO E AREIA), PREPARO MECANICO COM BETONEIRA 400 L, APLICADO EM AREAS SECAS MAIORES QUE 10M2 SOBRE LAJE, ADERIDO, ESPESSURA 2CM, ACABAMENTO NÃO REFORÇADO. AF 06/2014 (M2)**

GERAL		FONTE	UNID	COEFICIENTE	PREÇO UNITÁRIO	TOTAL
00037373	SEGURO (ENCARGOS COMPLEMENTARES) *COLETADO CAIXA*	SINAPI	H	0,50504103	0,04	0,02
00037370	ALIMENTACAO (ENCARGOS COMPLEMENTARES) *COLETADO CAIXA*	SINAPI	H	0,50504103	1,62	0,82
00037371	TRANSPORTE (ENCARGOS COMPLEMENTARES) *COLETADO CAIXA*	SINAPI	H	0,50504103	0,58	0,29
00037372	EXAMES (ENCARGOS COMPLEMENTARES) *COLETADO CAIXA*	SINAPI	H	0,50504103	0,09	0,05
<b>TOTAL GERAL:</b>						<b>1,18</b>

MAO DE OBRA		FONTE	UNID	COEFICIENTE	PREÇO UNITÁRIO	TOTAL
00006111	SERVENTE	SINAPI	H	0,11753797	6,62	0,78
00037623	OPERADOR DE BETONEIRA ESTACIONARIA/MISTURADOR *COLETADO CAIXA*	SINAPI	H	0,15242713	7,30	1,11
00004750	PEDREIRO	SINAPI	H	0,23507593	9,70	2,28
<b>TOTAL MAO DE OBRA:</b>						<b>4,17</b>

MATERIAL		FONTE	UNID	COEFICIENTE	PREÇO UNITÁRIO	TOTAL
00000010	BALDE PLASTICO CAP 10L	SINAPI	UN	0,00102258	5,26	0,01
00012895	CAPACETE PLASTICO RIGIDO	SINAPI	UN	0,00696956	8,89	0,06
00001379	CIMENTO PORTLAND COMPOSTO CP II-32	SINAPI	KG	13,91729634	0,50	6,96
00000370	AREIA MEDIA - POSTO JAZIDA/FORNECEDOR (SEM FRETE)	SINAPI	M3	0,04676051	42,50	1,99
00010535	BETONEIRA CAPACIDADE NOMINAL 400 L, CAPACIDADE DE MISTURA 280 L, MOTORELETRICO TRIFASICO 220/380 V POTENCIA 2 CV, SEM CARREGADOR	SINAPI	UN	0,00001492	3088,00	0,05
00012893	BOTA COURO SOLADO DE BORRACHA VULCANIZADA	SINAPI	PAR	0,00696956	25,23	0,18
00002709	ITEM PROCESSO DE DESATIVACAO! ENXADA ESTREITA DE *240 X 230* MM, SEM CABO	SINAPI	UN	0,00102258	18,00	0,02
00012892	LUVA RASPA DE COURO, CANO CURTO	SINAPI	PAR	0,00696956	6,75	0,05
00007334	ADESIVO PARA ARGAMASSAS E CHAPISCOS	SINAPI	L	0,42607513	7,00	2,98
00002711	CARRO-DE-MAO CACAMBA METALICA E PNEU MACICO	SINAPI	UN	0,00102258	105,68	0,11
00012894	CAPA P/ CHUVA	SINAPI	UN	0,00696956	21,03	0,15
00002705	ENERGIA ELETRICA ATE 2000 KWH INDUSTRIAL, SEM DEMANDA	SINAPI	KW/H	0,04505388	0,29	0,01

<b>TOTAL MATERIAL:</b>	<b>12,87</b>
<b>VALOR COM ENCARGOS:</b>	<b>17,98</b>
<b>VALOR BDI (24.52%):</b>	<b>4,41</b>
<b>VALOR COM BDI:</b>	<b>22,39</b>

**5.1.3. 73922/005 - PISO CIMENTADO TRACO 1:3 (CIMENTO E AREIA) ACABAMENTO LISO ESPESSURA 3,0CM, PREPARO MANUAL DA ARGAMASSA (M2)**

GERAL		FONTE	UNID	COEFICIENTE	PREÇO UNITÁRIO	TOTAL
00037373	SEGURO (ENCARGOS COMPLEMENTARES) *COLETADO CAIXA*	SINAPI	H	2,20960117	0,04	0,09
00037370	ALIMENTACAO (ENCARGOS COMPLEMENTARES) *COLETADO CAIXA*	SINAPI	H	2,20960117	1,62	3,58
00037371	TRANSPORTE (ENCARGOS COMPLEMENTARES) *COLETADO CAIXA*	SINAPI	H	2,20960117	0,58	1,28
7372	EXAMES (ENCARGOS COMPLEMENTARES) *COLETADO CAIXA*	SINAPI	H	2,20960117	0,09	0,20
<b>TOTAL GERAL:</b>						<b>5,15</b>

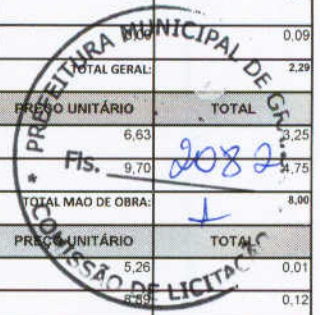
MAO DE OBRA		FONTE	UNID	COEFICIENTE	PREÇO UNITÁRIO	TOTAL
00004230	OPERADOR DE MAQUINAS E EQUIPAMENTOS	SINAPI	H	0,24934465	16,40	4,09
00006111	SERVENTE	SINAPI	H	0,98012826	6,63	6,50
00004750	PEDREIRO	SINAPI	H	0,98012826	9,70	9,51
<b>TOTAL MAO DE OBRA:</b>						<b>20,10</b>

MATERIAL		FONTE	UNID	COEFICIENTE	PREÇO UNITÁRIO	TOTAL
00000010	BALDE PLASTICO CAP 10L	SINAPI	UN	0,00568474	5,26	0,03
00012895	CAPACETE PLASTICO RIGIDO	SINAPI	UN	0,03049250	8,89	0,27
00001379	CIMENTO PORTLAND COMPOSTO CP II-32	SINAPI	KG	12,98209381	0,50	6,49
00000370	AREIA MEDIA - POSTO JAZIDA/FORNECEDOR (SEM FRETE)	SINAPI	M3	0,03381443	42,50	1,44
00012893	BOTA COURO SOLADO DE BORRACHA VULCANIZADA	SINAPI	PAR	0,03049250	25,23	0,77
00002709	ITEM PROCESSO DE DESATIVACAO! ENXADA ESTREITA DE *240 X 230* MM, SEM CABO	SINAPI	UN	0,00568474	18,00	0,10
00012892	LUVA RASPA DE COURO, CANO CURTO	SINAPI	PAR	0,03049250	6,75	0,21
00002711	CARRO-DE-MAO CACAMBA METALICA E PNEU MACICO	SINAPI	UN	0,00568474	105,68	0,60
00012894	CAPA P/ CHUVA	SINAPI	UN	0,03049250	21,03	0,64

<b>TOTAL MATERIAL:</b>	<b>10,55</b>
<b>VALOR COM ENCARGOS:</b>	<b>36,18</b>
<b>VALOR BDI (24.52%):</b>	<b>8,87</b>
<b>VALOR COM BDI:</b>	<b>45,05</b>

**5.1.4. 72815 - APLICACAO DE TINTA A BASE DE EPOXI SOBRE PISO (M2)**

GERAL		FONTE	UNID	COEFICIENTE	PREÇO UNITÁRIO	TOTAL
00037373	SEGURO (ENCARGOS COMPLEMENTARES) *COLETADO CAIXA*	SINAPI	H	0,97979774	0,04	0,04
00037370	ALIMENTACAO (ENCARGOS COMPLEMENTARES) *COLETADO CAIXA*	SINAPI	H	0,97979774	1,62	1,59
00037371	TRANSPORTE (ENCARGOS COMPLEMENTARES) *COLETADO CAIXA*	SINAPI	H	0,97979774	0,58	0,57
00037372	EXAMES (ENCARGOS COMPLEMENTARES) *COLETADO CAIXA*	SINAPI	H	0,97979774		0,09
TOTAL GERAL:						2,29
MAO DE OBRA		FONTE	UNID	COEFICIENTE	PREÇO UNITÁRIO	TOTAL
00006111	SERVENTE	SINAPI	H	0,48989887	6,63	3,25
00004750	PEDREIRO	SINAPI	H	0,48989887	9,70	4,75
TOTAL MAO DE OBRA:						8,00
MATERIAL		FONTE	UNID	COEFICIENTE	PREÇO UNITÁRIO	TOTAL
00000010	BALDE PLASTICO CAP 10L	SINAPI	UN	0,00284142	5,26	0,01
00012895	CAPACETE PLASTICO RIGIDO	SINAPI	UN	0,01352120	8,89	0,12
00012893	BOTA COURO SOLADO DE BORRACHA VULCANIZADA	SINAPI	PAR	0,01352120	25,23	0,34
00002709	ITEM PROCESSO DE DESATIVACAO! ENXADA ESTREITA DE *240 X 230* MM, SEM CABO	SINAPI	UN	0,00284142	18,00	0,05
00012892	LUVA RASPA DE COURO, CANO CURTO	SINAPI	PAR	0,01352120	6,75	0,09
00002711	CARRO-DE-MAO CACAMBA METALICA E PNEU MACICO	SINAPI	UN	0,00284142	105,68	0,30
00012894	CAPA P/ CHUVA	SINAPI	UN	0,01352120	21,03	0,28
00007337	ITEM PROCESSO DE DESATIVACAO! TINTA BASE RESINA EPOXI	SINAPI	L	0,51498169	35,71	18,39
TOTAL MATERIAL:						19,58
VALOR COM ENCARGOS:						30,03
VALOR BDI (24.52%):						7,36
VALOR COM BDI:						37,39



**5.1.5. 87251 - REVESTIMENTO CERAMICO PARA PISO COM PLACAS TIPO GRES DE DIMENSOES 45X45 CM APLICADA EM AMBIENTES DE AREA MAIOR QUE 10 M2. AF 06/2014 (M2)**

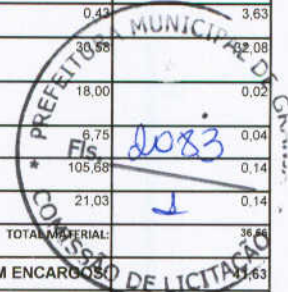
GERAL		FONTE	UNID	COEFICIENTE	PREÇO UNITÁRIO	TOTAL
00037373	SEGURO (ENCARGOS COMPLEMENTARES) *COLETADO CAIXA*	SINAPI	H	0,40202897	0,04	0,02
00037370	ALIMENTACAO (ENCARGOS COMPLEMENTARES) *COLETADO CAIXA*	SINAPI	H	0,40202897	1,62	0,65
00037371	TRANSPORTE (ENCARGOS COMPLEMENTARES) *COLETADO CAIXA*	SINAPI	H	0,40202897	0,58	0,23
00037372	EXAMES (ENCARGOS COMPLEMENTARES) *COLETADO CAIXA*	SINAPI	H	0,40202897	0,09	0,04
TOTAL GERAL:						0,94
MAO DE OBRA		FONTE	UNID	COEFICIENTE	PREÇO UNITÁRIO	TOTAL
00004760	AZULEJISTA OU LADRILHISTA	SINAPI	H	0,25494520	8,83	2,25
00006111	SERVENTE	SINAPI	H	0,14708377	6,63	0,98
TOTAL MAO DE OBRA:						3,23
MATERIAL		FONTE	UNID	COEFICIENTE	PREÇO UNITÁRIO	TOTAL
00000010	BALDE PLASTICO CAP 10L	SINAPI	UN	0,00116588	5,26	0,01
00012895	CAPACETE PLASTICO RIGIDO	SINAPI	UN	0,00554800	8,89	0,05
00001287	PISO EM CERAMICA ESMALTADA EXTRA, PEI MAIOR OU IGUAL A 4, FORMATO MENOR OU IGUAL A 2025 CM2	SINAPI	M2	1,03939199	15,00	15,59
00034357	REJUNTE COLORIDO	SINAPI	KG	0,18630611	2,76	0,51
00012893	BOTA COURO SOLADO DE BORRACHA VULCANIZADA	SINAPI	PAR	0,00554800	25,23	0,14
00001381	ARGAMASSA COLANTE AC I PARA CERAMICAS	SINAPI	KG	6,02062907	0,43	2,59
00002709	ITEM PROCESSO DE DESATIVACAO! ENXADA ESTREITA DE *240 X 230* MM, SEM CABO	SINAPI	UN	0,00116588	18,00	0,02
00012892	LUVA RASPA DE COURO, CANO CURTO	SINAPI	PAR	0,00554800	6,75	0,04
00002711	CARRO-DE-MAO CACAMBA METALICA E PNEU MACICO	SINAPI	UN	0,00116588	105,68	0,12
00012894	CAPA P/ CHUVA	SINAPI	UN	0,00554800	21,03	0,12
TOTAL MATERIAL:						19,19
VALOR COM ENCARGOS:						23,41
VALOR BDI (24.52%):						5,74
VALOR COM BDI:						29,15

**5.1.6. 87257 - REVESTIMENTO CERAMICO PARA PISO COM PLACAS TIPO GRES DE DIMENSOES 60X60 CM APLICADA EM AMBIENTES DE AREA MAIOR QUE 10 M2. AF 06/2014 (M2)**

GERAL		FONTE	UNID	COEFICIENTE	PREÇO UNITÁRIO	TOTAL
00037373	SEGURO (ENCARGOS COMPLEMENTARES) *COLETADO CAIXA*	SINAPI	H	0,47065260	0,04	0,02
00037370	ALIMENTACAO (ENCARGOS COMPLEMENTARES) *COLETADO CAIXA*	SINAPI	H	0,47065260	1,62	0,76
00037371	TRANSPORTE (ENCARGOS COMPLEMENTARES) *COLETADO CAIXA*	SINAPI	H	0,47065260	0,58	0,27
00037372	EXAMES (ENCARGOS COMPLEMENTARES) *COLETADO CAIXA*	SINAPI	H	0,47065260	0,09	0,04
TOTAL GERAL:						1,09
MAO DE OBRA		FONTE	UNID	COEFICIENTE	PREÇO UNITÁRIO	TOTAL
00004760	AZULEJISTA OU LADRILHISTA	SINAPI	H	0,30396314	8,83	2,68
00006111	SERVENTE	SINAPI	H	0,16668946	6,63	1,11
TOTAL MAO DE OBRA:						3,79

*Handwritten signatures and initials in blue ink are present at the bottom of the page, including a large signature and the number '2082'.*

MATERIAL		FONTE	UNID	COEFICIENTE	PREÇO UNITÁRIO	TOTAL
00000010	BALDE PLASTICO CAP 10L	SINAPI	UN	0,00136489	5,26	0,01
00012895	CAPACETE PLASTICO RIGIDO	SINAPI	UN	0,00649500	8,89	0,06
00034357	REJUNTE COLORIDO	SINAPI	KG	0,13727368	2,76	0,38
00012893	BOTA COURO SOLADO DE BORRACHA VULCANIZADA	SINAPI	PAR	0,00649500	25,23	0,16
00001381	ARGAMASSA COLANTE AC I PARA CERAMICAS	SINAPI	KG	8,45213628	0,43	3,63
00001292	PISO EM CERAMICA ESMALTADA EXTRA, PEI MAIOR OU IGUAL A 4, FORMATO MAIOR QUE 20x25 CM2	SINAPI	M2	1,04916309	30,98	32,08
00002709	ITEM PROCESSO DE DESATIVACAO! ENXADA ESTREITA DE *240 X 230* MM, SEM CABO	SINAPI	UN	0,00136489	18,00	0,02
00012892	LUVA RASPA DE COURO, CANO CURTO	SINAPI	PAR	0,00649500	6,75	0,04
00002711	CARRO-DE-MAO CACAMBA METALICA E PNEU MACICO	SINAPI	UN	0,00136489	105,68	0,14
00012894	CAPA P/ CHUVA	SINAPI	UN	0,00649500	21,03	0,14
<b>TOTAL MATERIAL:</b>						<b>36,66</b>
<b>VALOR COM ENCARGOS:</b>						<b>41,63</b>
<b>VALOR BDI (24.52%):</b>						<b>10,21</b>
<b>VALOR COM BDI:</b>						<b>51,84</b>



**5.1.7. 72185 - PISO VINILICO SEMIFLEXIVEL PADRAO LISO, ESPESSURA 2MM, FIXADO COM COLA (M2)**

GERAL		FONTE	UNID	COEFICIENTE	PREÇO UNITÁRIO	TOTAL
00037373	SEGURO (ENCARGOS COMPLEMENTARES) *COLETADO CAIXA*	SINAPI	H	0,34000000	0,04	0,01
00037370	ALIMENTACAO (ENCARGOS COMPLEMENTARES) *COLETADO CAIXA*	SINAPI	H	0,34000000	1,62	0,55
00037371	TRANSPORTE (ENCARGOS COMPLEMENTARES) *COLETADO CAIXA*	SINAPI	H	0,34000000	0,58	0,20
00037372	EXAMES (ENCARGOS COMPLEMENTARES) *COLETADO CAIXA*	SINAPI	H	0,34000000	0,09	0,03
<b>TOTAL GERAL:</b>						<b>0,79</b>

MÃO DE OBRA		FONTE	UNID	COEFICIENTE	PREÇO UNITÁRIO	TOTAL
00006111	SERVENTE	SINAPI	H	0,17000000	6,63	1,13
00004750	PEDREIRO	SINAPI	H	0,17000000	9,70	1,65
<b>TOTAL MÃO DE OBRA:</b>						<b>2,78</b>

MATERIAL		FONTE	UNID	COEFICIENTE	PREÇO UNITÁRIO	TOTAL
00000010	BALDE PLASTICO CAP 10L	SINAPI	UN	0,00098600	5,26	0,01
00012895	CAPACETE PLASTICO RIGIDO	SINAPI	UN	0,00469200	8,89	0,04
00004790	PISO VINILICO EM PLACAS DE *30 X 30* CM, E = 2 MM (SEM COLOCACAO)	SINAPI	M2	1,05000000	55,00	57,75
00012893	BOTA COURO SOLADO DE BORRACHA VULCANIZADA	SINAPI	PAR	0,00469200	25,23	0,12
00002709	ITEM PROCESSO DE DESATIVACAO! ENXADA ESTREITA DE *240 X 230* MM, SEM CABO	SINAPI	UN	0,00098600	18,00	0,02
00012892	LUVA RASPA DE COURO, CANO CURTO	SINAPI	PAR	0,00469200	6,75	0,03
00002711	CARRO-DE-MAO CACAMBA METALICA E PNEU MACICO	SINAPI	UN	0,00098600	105,68	0,10
00012894	CAPA P/ CHUVA	SINAPI	UN	0,00469200	21,03	0,10
00004791	COLA CONTATO P/ CHAPA VINILICA/BORRACHA	SINAPI	KG	0,14000000	30,28	4,24
<b>TOTAL MATERIAL:</b>						<b>62,41</b>
<b>VALOR COM ENCARGOS:</b>						<b>65,98</b>
<b>VALOR BDI (24.52%):</b>						<b>16,18</b>
<b>VALOR COM BDI:</b>						<b>82,16</b>

**5.1.8. C4623 - PISO PODOTÁTIL INTERNO EM BORRACHA 30x30cm (ALERTA) ASSENTAMENTO COM COLA VINIL (FORNECIMENTO E ASSENTAMENTO) (M2)**

MÃO DE OBRA		FONTE	UNID	COEFICIENTE	PREÇO UNITÁRIO	TOTAL
I2543	SERVENTE	SEINFRA	H	0,59777780	13,21	7,90
I1328	LADRILHISTA	SEINFRA	H	0,48998180	17,83	8,74
<b>TOTAL MÃO DE OBRA:</b>						<b>16,64</b>

MATERIAL		FONTE	UNID	COEFICIENTE	PREÇO UNITÁRIO	TOTAL
I8621	COLA VINIL PARA PVC	SEINFRA	KG	0,11759563	20,48	2,41
I8522	PISO TÁTIL ALERTA OU DIRECIONAL EMBORRACHADO COR PRETO	SEINFRA	M2	1,07795996	137,36	148,07
<b>TOTAL MATERIAL:</b>						<b>150,48</b>
<b>VALOR COM ENCARGOS:</b>						<b>167,11</b>
<b>VALOR BDI (24.52%):</b>						<b>40,98</b>
<b>VALOR COM BDI:</b>						<b>208,09</b>

**5.1.9. C4623 - PISO PODOTÁTIL INTERNO EM BORRACHA 30x30cm (DIRECIONAL) ASSENTAMENTO COM COLA VINIL (FORNECIMENTO E ASSENTAMENTO) (M2)**

MÃO DE OBRA		FONTE	UNID	COEFICIENTE	PREÇO UNITÁRIO	TOTAL
I2543	SERVENTE	SEINFRA	H	0,59777780	13,21	7,90
I1328	LADRILHISTA	SEINFRA	H	0,48998180	17,83	8,74
<b>TOTAL MÃO DE OBRA:</b>						<b>16,64</b>

MATERIAL		FONTE	UNID	COEFICIENTE	PREÇO UNITÁRIO	TOTAL
I8621	COLA VINIL PARA PVC	SEINFRA	KG	0,11759563	20,48	2,41

*Handwritten signatures and initials in blue ink are present at the bottom of the page, including a large signature on the left and several initials on the right.*

18622	PISO TÁTIL ALERTA OU DIRECIONAL EMBORRACHADO COR PRETO	SEINFRA	M2	1,07795996	137,36	148,07
					TOTAL MATERIAL:	150,48
					VALOR COM ENCARGOS:	167,11
					VALOR BDI (24.52%):	40,98
					VALOR COM BDI:	208,09

### 5.1.10. C2284 - SOLEIRA DE GRANITO L= 15cm / E=2CM (M)

MAO DE OBRA		FONTE	UNID	COEFICIENTE	PREÇO UNITÁRIO	TOTAL
12543	SERVENTE	SEINFRA	H	0,28174669	13,21	3,72
12391	PEDREIRO	SEINFRA	H	0,48999418	17,83	8,74
					TOTAL MAO DE OBRA:	12,46
MATERIAL		FONTE	UNID	COEFICIENTE	PREÇO UNITÁRIO	TOTAL
10109	AREIA MEDIA	SEINFRA	M3	0,00446875	51,00	0,23
11880	SOLEIRA DE GRANITO DE 15CM	SEINFRA	M	0,97998836	67,42	66,07
10441	CAL HIDRATADA	SEINFRA	KG	0,66884272	1,10	0,74
10805	CIMENTO PORTLAND	SEINFRA	KG	1,34136040	0,46	0,62
					TOTAL MATERIAL:	67,66
					VALOR COM ENCARGOS:	80,11
					VALOR BDI (24.52%):	19,64
					VALOR COM BDI:	99,75

### 5.1.11. C2285 - SOLEIRA DE GRANITO L= 30cm / E=2CM (M)

MAO DE OBRA		FONTE	UNID	COEFICIENTE	PREÇO UNITÁRIO	TOTAL
12543	SERVENTE	SEINFRA	H	0,30573477	13,21	4,04
12391	PEDREIRO	SEINFRA	H	0,48995955	17,83	8,74
					TOTAL MAO DE OBRA:	12,78
MATERIAL		FONTE	UNID	COEFICIENTE	PREÇO UNITÁRIO	TOTAL
10109	AREIA MEDIA	SEINFRA	M3	0,00738781	51,00	0,38
10441	CAL HIDRATADA	SEINFRA	KG	1,10574100	1,10	1,22
11881	SOLEIRA DE GRANITO DE 25CM	SEINFRA	M	0,97991909	98,50	96,52
10805	CIMENTO PORTLAND	SEINFRA	KG	2,21755750	0,46	1,02
					TOTAL MATERIAL:	99,14
					VALOR COM ENCARGOS:	111,91
					VALOR BDI (24.52%):	27,44
					VALOR COM BDI:	139,35

### 5.2.1. 73892/002 - EXECUÇÃO DE PASSEIO (CALÇADA) EM CONCRETO 12 MPA DESEMPENADO, TRAÇO 1:3:5 (CIMENTO/AREIA/BRITA), PREPARO MECANICO, ESPESSURA 7CM, COM JUNTA PLÁSTICA, INCLUSO LANÇAMENTO E ADENSAMENTO (M2)

GERAL		FONTE	UNID	COEFICIENTE	PREÇO UNITÁRIO	TOTAL
00037373	SEGURO (ENCARGOS COMPLEMENTARES) *COLETADO CAIXA*	SINAPI	H	1,03593270	0,04	0,04
00037370	ALIMENTACAO (ENCARGOS COMPLEMENTARES) *COLETADO CAIXA*	SINAPI	H	1,03593270	1,62	1,68
00037371	TRANSPORTE (ENCARGOS COMPLEMENTARES) *COLETADO CAIXA*	SINAPI	H	1,03593270	0,58	0,60
7372	EXAMES (ENCARGOS COMPLEMENTARES) *COLETADO CAIXA*	SINAPI	H	1,03593270	0,09	0,09
					TOTAL GERAL:	2,41
MAO DE OBRA		FONTE	UNID	COEFICIENTE	PREÇO UNITÁRIO	TOTAL
00006111	SERVENTE	SINAPI	H	0,74274420	6,63	4,92
00001213	CARPINTEIRO DE FORMAS	SINAPI	H	0,09772950	9,70	0,95
00004750	PEDREIRO	SINAPI	H	0,19545900	9,70	1,90
					TOTAL MAO DE OBRA:	7,77
MATERIAL		FONTE	UNID	COEFICIENTE	PREÇO UNITÁRIO	TOTAL
00004505	PECA DE MADEIRA NATIVA/REGIONAL 1 X 7CM NAO APARELHADA (P/FORMA)	SINAPI	M	1,95459000	2,63	5,14
00000010	BALDE PLASTICO CAP 10L	SINAPI	UN	0,00300421	5,26	0,02
00017895	CAPACETE PLASTICO RIGIDO	SINAPI	UN	0,01429587	8,89	0,13
00001379	CIMENTO PORTLAND COMPOSTO CP II-32	SINAPI	KG	15,66603885	0,50	7,83
00004721	PEDRA BRITADA N. 1 (9,5 a 19 MM) POSTO PEDREIRA/FORNECEDOR, SEM FRETE	SINAPI	M3	0,02785291	45,00	1,25
00000370	AREIA MEDIA - POSTO JAZIDA/FORNECEDOR (SEM FRETE)	SINAPI	M3	0,04251233	42,50	1,81
00010535	BETONEIRA CAPACIDADE NOMINAL 400 L, CAPACIDADE DE MISTURA 280 L, MOTORELETRICO TRIFASICO 220/380 V POTENCIA 2 CV, SEM CARREGADOR	SINAPI	UN	0,00001105	3088,00	0,03
00012893	BOTA COURO SOLADO DE BORRACHA VULCANIZADA	SINAPI	PAR	0,01429587	25,23	0,36
00002709	ITEM PROCESSO DE DESATIVACAO! ENXADA ESTREITA DE *240 X 230* MM, SEM CABO	SINAPI	UN	0,00300421	18,00	0,05
00004718	PEDRA BRITADA N. 2 (19 A 38 MM) POSTO PEDREIRA/FORNECEDOR, SEM FRETE	SINAPI	M3	0,02785291	45,00	1,25
00012892	LUVA RASPA DE COURO, CANO CURTO	SINAPI	PAR	0,01429587	6,75	0,10
00002711	CARRO-DE-MAO CACAMBA METALICA E PNEU MACICO	SINAPI	UN	0,00300421	105,68	0,32
00012894	CAPA P/ CHUVA	SINAPI	UN	0,01429587	21,03	0,30



00002705	ENERGIA ELETRICA ATE 2000 KWH INDUSTRIAL, SEM DEMANDA	SINAPI	KW/H	0,06197028	0,29	0,02	
						TOTAL MATERIAL:	18,61
						VALOR COM ENCARGOS:	28,94
						VALOR BDI (24.52%):	7,10
						VALOR COM BDI:	36,04

**5.2.2. 73907/003 - CONTRAPISO/LASTRO DE CONCRETO NAO-ESTRUTURAL, E=5CM, PREPARO COM BETONEIRA (M2)**

EQUIPAMENTO	FONTE	UNID	COEFICIENTE	PREÇO UNITÁRIO	TOTAL
00000643	BETONEIRA 320 L, DIESEL, POTENCIA DE 5,5 HP, SEM CARREGADOR MECANICO (LOCACAO)	SINAPI	H	0,03184377	0,06
TOTAL EQUIPAMENTO:					0,09

GERAL	FONTE	UNID	COEFICIENTE	PREÇO UNITÁRIO	TOTAL
00007373	SEGURO (ENCARGOS COMPLEMENTARES) *COLETADO CAIXA*	SINAPI	H	1,32274104	0,04
00057370	ALIMENTACAO (ENCARGOS COMPLEMENTARES) *COLETADO CAIXA*	SINAPI	H	1,32274104	2,14
00037371	TRANSPORTE (ENCARGOS COMPLEMENTARES) *COLETADO CAIXA*	SINAPI	H	1,32274104	0,77
00037372	EXAMES (ENCARGOS COMPLEMENTARES) *COLETADO CAIXA*	SINAPI	H	1,32274104	0,12
TOTAL GERAL:					3,08

MAO DE OBRA	FONTE	UNID	COEFICIENTE	PREÇO UNITÁRIO	TOTAL
00006111	SERVEnte	SINAPI	H	0,97980818	6,50
00004750	PEDREIRO	SINAPI	H	0,34293286	3,33
TOTAL MAO DE OBRA:					9,83

MATERIAL	FONTE	UNID	COEFICIENTE	PREÇO UNITÁRIO	TOTAL
00012895	CAPACETE PLASTICO RIGIDO	SINAPI	UN	0,01825383	0,16
00000010	BALDE PLASTICO CAP 10L	SINAPI	UN	0,00383595	0,02
00001379	CIMENTO PORTLAND COMPOSTO CP II-32	SINAPI	KG	7,34856150	3,67
00000370	AREIA MEDIA - POSTO JAZIDA/FORNECEDOR (SEM FRETE)	SINAPI	M3	0,02400530	1,02
00012893	BOTA COURO SOLADO DE BORRACHA VULCANIZADA	SINAPI	PAR	0,01825383	0,46
00002709	ITEM PROCESSO DE DESATIVACAO! ENXADA ESTREITA DE *240 X 230* MM, SEM CABO	SINAPI	UN	0,00383595	0,07
00004718	PEDRA BRITADA N. 2 (19 A 38 MM) POSTO PEDREIRA/FORNECEDOR, SEM FRETE	SINAPI	M3	0,04801060	2,16
00012892	LUVA RASPA DE COURO, CANO CURTO	SINAPI	PAR	0,01825383	0,12
00002711	CARRO-DE-MAO CACAMBA METALICA E PNEU MACICO	SINAPI	UN	0,00383595	0,41
00012894	CAPA P/ CHUVA	SINAPI	UN	0,01825383	0,38
TOTAL MATERIAL:					8,47
VALOR COM ENCARGOS:					21,62
VALOR BDI (24.52%):					5,30
VALOR COM BDI:					26,92

**5.2.3. 73764/004 - PAVIMENTACAO EM BLOCOS DE CONCRETO SEXTAVADO, ESPESSURA 6,0 CM, FCK 35MPA, ASSENTADOS SOBRE COLCHAO DE AREIA. (M2)**

EQUIPAMENTO	FONTE	UNID	COEFICIENTE	PREÇO UNITÁRIO	TOTAL
00001443	COMPACTADOR DE SOLOS COM PLACA VIBRATORIA, DE 135 A 156 KG, COM MOTOR A DIESEL OU GASOLINA DE 4 A 6 HP, NAO REVERSIVEL (LOCACAO)	SINAPI	H	0,10780611	0,29
TOTAL EQUIPAMENTO:					0,29

GERAL	FONTE	UNID	COEFICIENTE	PREÇO UNITÁRIO	TOTAL
00037373	SEGURO (ENCARGOS COMPLEMENTARES) *COLETADO CAIXA*	SINAPI	H	0,47042667	0,02
00037370	ALIMENTACAO (ENCARGOS COMPLEMENTARES) *COLETADO CAIXA*	SINAPI	H	0,47042667	0,76
00037371	TRANSPORTE (ENCARGOS COMPLEMENTARES) *COLETADO CAIXA*	SINAPI	H	0,47042667	0,27
00037372	EXAMES (ENCARGOS COMPLEMENTARES) *COLETADO CAIXA*	SINAPI	H	0,47042667	0,04
TOTAL GERAL:					1,09

MAO DE OBRA	FONTE	UNID	COEFICIENTE	PREÇO UNITÁRIO	TOTAL
00004759	CALCETEIRO	SINAPI	H	0,15680889	1,40
00006111	SERVEnte	SINAPI	H	0,31361778	2,08
TOTAL MAO DE OBRA:					3,48

MATERIAL	FONTE	UNID	COEFICIENTE	PREÇO UNITÁRIO	TOTAL
00000010	BALDE PLASTICO CAP 10L	SINAPI	UN	0,00136424	0,01
00012895	CAPACETE PLASTICO RIGIDO	SINAPI	UN	0,00649189	0,06
00000711	BLOCO SEXTAVADO P/ PAVIMENTACAO EM CONCRETO DE 35 MPA, DE 25 X 25 X 6 CM, DEACORDO COM NBR 9780 / 9781	SINAPI	M2	0,98005556	35,13
00012893	BOTA COURO SOLADO DE BORRACHA VULCANIZADA	SINAPI	PAR	0,00649189	0,16
00002709	ITEM PROCESSO DE DESATIVACAO! ENXADA ESTREITA DE *240 X 230* MM, SEM CABO	SINAPI	UN	0,00136424	0,02
00000367	AREIA GROSSA - POSTO JAZIDA/FORNECEDOR (SEM FRETE)	SINAPI	M3	0,05880333	3,18
00012892	LUVA RASPA DE COURO, CANO CURTO	SINAPI	PAR	0,00649189	0,04
00002711	CARRO-DE-MAO CACAMBA METALICA E PNEU MACICO	SINAPI	UN	0,00136424	0,14
00012894	CAPA P/ CHUVA	SINAPI	UN	0,00649189	0,14
TOTAL MATERIAL:					38,88

VALOR COM ENCARGOS:	43,82
VALOR BDI (24.52%):	10,74
VALOR COM BDI:	54,56

**5.2.4. C4624 - PISO PODOTÁTIL EXTERNO EM PMC ESP. 3CM (ALERTA), ASSENTADO COM ARGAMASSA (FORNECIMENTO E ASSENTAMENTO) (M2)**

MAO DE OBRA		FONTE	UNID	COEFICIENTE	PREÇO UNITÁRIO	TOTAL
12543	SERVENTE	SEINFRA	H	1,22493566	13,21	16,18
11328	LADRILHISTA	SEINFRA	H	1,56791765	17,83	27,96
TOTAL MAO DE OBRA:						44,14

MATERIAL		FONTE	UNID	COEFICIENTE	PREÇO UNITÁRIO	TOTAL
18623	PISO TÁTIL ALERTA OU DIRECIONAL EM PMC (CONCRETO) ESP. 3cm	SEINFRA	M2	1,07794338	44,88	48,38
10109	AREIA MEDIA	SEINFRA	M3	0,01783506	51,00	0,91
10441	CAL HIDRATADA	SEINFRA	KG	2,67525949	1,10	2,94
10805	CIMENTO PORTLAND	SEINFRA	KG	2,74385588	0,46	1,26
TOTAL MATERIAL:						53,49
VALOR COM ENCARGOS:						97,63
VALOR BDI (24.52%):						23,94
VALOR COM BDI:						121,57



**5.2.5. C4624 - PISO PODOTÁTIL EXTERNO EM PMC ESP. 3CM (DIRECIONAL), ASSENTADO COM ARGAMASSA (FORNECIMENTO E ASSENTAMENTO) (M2)**

MAO DE OBRA		FONTE	UNID	COEFICIENTE	PREÇO UNITÁRIO	TOTAL
12543	SERVENTE	SEINFRA	H	1,22493566	13,21	16,18
11328	LADRILHISTA	SEINFRA	H	1,56791765	17,83	27,96
TOTAL MAO DE OBRA:						44,14

MATERIAL		FONTE	UNID	COEFICIENTE	PREÇO UNITÁRIO	TOTAL
18623	PISO TÁTIL ALERTA OU DIRECIONAL EM PMC (CONCRETO) ESP. 3cm	SEINFRA	M2	1,07794338	44,88	48,38
10109	AREIA MEDIA	SEINFRA	M3	0,01783506	51,00	0,91
10441	CAL HIDRATADA	SEINFRA	KG	2,67525949	1,10	2,94
10805	CIMENTO PORTLAND	SEINFRA	KG	2,74385588	0,46	1,26
TOTAL MATERIAL:						53,49
VALOR COM ENCARGOS:						97,63
VALOR BDI (24.52%):						23,94
VALOR COM BDI:						121,57

**5.2.6. 74223/001 - MEIO-FIO (GUIA) DE CONCRETO PRE-MOLDADO, DIMENSOES 12X15X30X100CM (FACE SUPERIORXFACE INFERIORXALTURAXCOMPRIMENTO),REJUNTADO C/ARGAMASSA 1:4CIMENTO:AREIA, INCLUINDO ESCAVAÇÃO E REATERRO. (M)**

GERAL		FONTE	UNID	COEFICIENTE	PREÇO UNITÁRIO	TOTAL
00037373	SEGURO (ENCARGOS COMPLEMENTARES) *COLETADO CAIXA*	SINAPI	H	1,42434845	0,04	0,06
00037370	ALIMENTACAO (ENCARGOS COMPLEMENTARES) *COLETADO CAIXA*	SINAPI	H	1,42434845	1,62	2,31
00037371	TRANSPORTE (ENCARGOS COMPLEMENTARES) *COLETADO CAIXA*	SINAPI	H	1,42434845	0,58	0,83
00037372	EXAMES (ENCARGOS COMPLEMENTARES) *COLETADO CAIXA*	SINAPI	H	1,42434845	0,09	0,13
TOTAL GERAL:						3,33

MAO DE OBRA		FONTE	UNID	COEFICIENTE	PREÇO UNITÁRIO	TOTAL
00004230	OPERADOR DE MAQUINAS E EQUIPAMENTOS	SINAPI	H	0,01094555	16,40	0,18
00006111	SERVENTE	SINAPI	H	1,16836079	6,63	7,75
00004750	PEDREIRO	SINAPI	H	0,24504211	9,70	2,38
TOTAL MAO DE OBRA:						10,31

MATERIAL		FONTE	UNID	COEFICIENTE	PREÇO UNITÁRIO	TOTAL
00000010	BALDE PLASTICO CAP 10L	SINAPI	UN	0,00409886	5,26	0,02
00012895	CAPACETE PLASTICO RIGIDO	SINAPI	UN	0,01965601	8,89	0,17
00001379	CIMENTO PORTLAND COMPOSTO CP II-32	SINAPI	KG	0,45239907	0,50	0,23
00000370	AREIA MEDIA - POSTO JAZIDA/FORNECEDOR (SEM FRETE)	SINAPI	M3	0,00156729	42,50	0,07
00012893	BOTA COURO SOLADO DE BORRACHA VULCANIZADA	SINAPI	PAR	0,01965601	25,23	0,50
00007709	ITEM PROCESSO DE DESATIVACAO! ENXADA ESTREITA DE *240 X 230* MM, SEM CABO	SINAPI	UN	0,00409886	18,00	0,07
00004059	MEIO-FIO OU GUIA DE CONCRETO, PRE-MOLDADO, COMP 1 M, *30 X 15/ 12* CM (H X L1/L2)	SINAPI	M	0,98016845	15,77	15,46
00012892	LUVA RASPA DE COURO, CANO CURTO	SINAPI	PAR	0,01965601	6,75	0,13
00002711	CARRO-DE-MAO CACAMBA METALICA E PNEU MACICO	SINAPI	UN	0,00409886	105,68	0,43
00012894	CAPA P/ CHUVA	SINAPI	UN	0,01965601	21,03	0,41
TOTAL MATERIAL:						17,49
VALOR COM ENCARGOS:						31,31
VALOR BDI (24.52%):						7,68
VALOR COM BDI:						38,99

**5.2.7. 73692 - LASTRO DE AREIA MEDIA E=10CM (M3)**

*Handwritten signatures and scribbles in blue ink are present at the bottom of the page, overlapping the table and section header.*

GERAL		FONTE	UNID	COEFICIENTE	PREÇO UNITÁRIO	TOTAL
00037371	TRANSPORTE (ENCARGOS COMPLEMENTARES) *COLETADO CAIXA*	SINAPI	H	1,96014032	0,58	1,14
00037373	SEGURO (ENCARGOS COMPLEMENTARES) *COLETADO CAIXA*	SINAPI	H	1,96014032	0,04	0,08
00037370	ALIMENTACAO (ENCARGOS COMPLEMENTARES) *COLETADO CAIXA*	SINAPI	H	1,96014032	1,62	3,18
00037372	EXAMES (ENCARGOS COMPLEMENTARES) *COLETADO CAIXA*	SINAPI	H	1,96014032	0,09	0,18
TOTAL GERAL:						6,63
MAO DE OBRA		FONTE	UNID	COEFICIENTE	PREÇO UNITÁRIO	TOTAL
00006111	SERVENTE	SINAPI	H	1,96014032	6,63	13,08
TOTAL MAO DE OBRA:						13,08
MATERIAL		FONTE	UNID	COEFICIENTE	PREÇO UNITÁRIO	TOTAL
00012895	CAPACETE PLASTICO RIGIDO	SINAPI	UN	0,02704994	8,89	0,24
00012892	LUVA RASPA DE COURO, CANO CURTO	SINAPI	PAR	0,02704994	5,55	0,18
00000010	BALDE PLASTICO CAP 10L	SINAPI	UN	0,00568441	5,26	0,03
00002711	CARRO-DE-MAO CACAMBA METALICA E PNEU MACICO	SINAPI	UN	0,00568441	105,68	0,60
00000370	AREIA MEDIA - POSTO JAZIDA/FORNECEDOR (SEM FRETE)	SINAPI	M3	1,12708068	42,50	47,90
00012893	BOTA COURO SOLADO DE BORRACHA VULCANIZADA	SINAPI	PAR	0,02704994	25,23	0,68
00012894	CAPA P/ CHUVA	SINAPI	UN	0,02704994	21,03	0,57
00002709	ITEM PROCESSO DE DESATIVACAO! ENXADA ESTREITA DE *240 X 230* MM, SEM CABO	SINAPI	UN	0,00568441	18,00	0,10
TOTAL MATERIAL:						96,30
VALOR COM ENCARGOS:						68,11
VALOR BDI (24.52%):						16,70
VALOR COM BDI:						84,81

5.2.001 - 74236/001 - PLANTIO DE GRAMA BATATAIS EM PLACAS (M2)						
GERAL		FONTE	UNID	COEFICIENTE	PREÇO UNITÁRIO	TOTAL
00037373	SEGURO (ENCARGOS COMPLEMENTARES) *COLETADO CAIXA*	SINAPI	H	0,19584090	0,04	0,01
00037370	ALIMENTACAO (ENCARGOS COMPLEMENTARES) *COLETADO CAIXA*	SINAPI	H	0,19584090	1,62	0,32
00037371	TRANSPORTE (ENCARGOS COMPLEMENTARES) *COLETADO CAIXA*	SINAPI	H	0,19584090	0,58	0,11
00037372	EXAMES (ENCARGOS COMPLEMENTARES) *COLETADO CAIXA*	SINAPI	H	0,19584090	0,09	0,02
TOTAL GERAL:						0,46
MAO DE OBRA		FONTE	UNID	COEFICIENTE	PREÇO UNITÁRIO	TOTAL
00025964	JARDINEIRO	SINAPI	H	0,09792045	7,35	0,72
00006111	SERVENTE	SINAPI	H	0,09792045	6,63	0,65
TOTAL MAO DE OBRA:						1,37
MATERIAL		FONTE	UNID	COEFICIENTE	PREÇO UNITÁRIO	TOTAL
00000010	BALDE PLASTICO CAP 10L	SINAPI	UN	0,00056794	5,26	0,00
00012895	CAPACETE PLASTICO RIGIDO	SINAPI	UN	0,00270260	8,89	0,02
00003324	GRAMA BATATAIS EM PLACAS (NAO INCLUI PLANTIO)	SINAPI	M2	0,97920452	8,02	7,85
00025963	CALCARIO DOLOMITICO A (POSTO PEDREIRA/FORNECEDOR, SEM FRETE)	SINAPI	KG	0,14688068	0,06	0,01
00012893	BOTA COURO SOLADO DE BORRACHA VULCANIZADA	SINAPI	PAR	0,00270260	25,23	0,07
00002709	ITEM PROCESSO DE DESATIVACAO! ENXADA ESTREITA DE *240 X 230* MM, SEM CABO	SINAPI	UN	0,00056794	18,00	0,01
00000159	ITEM PROCESSO DE DESATIVACAO! ADUBO BOVINO	SINAPI	M3	0,00489602	147,01	0,72
00012892	LUVA RASPA DE COURO, CANO CURTO	SINAPI	PAR	0,00270260	6,75	0,02
00025951	FERTILIZANTE NPK - 10:10:10	SINAPI	KG	0,09792045	2,11	0,21
00002711	CARRO-DE-MAO CACAMBA METALICA E PNEU MACICO	SINAPI	UN	0,00056794	105,68	0,06
00012894	CAPA P/ CHUVA	SINAPI	UN	0,00270260	21,03	0,06
TOTAL MATERIAL:						9,03
VALOR COM ENCARGOS:						10,88
VALOR BDI (24.52%):						2,67
VALOR COM BDI:						13,55

6.1.1. 01207 - EMASSAMENTO DE PAREDES EXTERNAS 2 DEMÃOS C/MASSA ACRÍLICA (M2)						
MAO DE OBRA		FONTE	UNID	COEFICIENTE	PREÇO UNITÁRIO	TOTAL
12395	PINTOR	SEINFRA	H	0,34299251	17,85	6,12
10045	AJUDANTE DE PINTOR	SEINFRA	H	0,24499465	14,52	3,56
TOTAL MAO DE OBRA:						9,68
MATERIAL		FONTE	UNID	COEFICIENTE	PREÇO UNITÁRIO	TOTAL
11347	LIXA PARA MADEIRA/MASSA	SEINFRA	UN	0,48998931	0,55	0,27
11511	MASSA ACRILICA PARA PINTURA LATEX	SEINFRA	KG	0,68598503	4,01	2,75
TOTAL MATERIAL:						3,02
VALOR COM ENCARGOS:						12,70
VALOR BDI (24.52%):						3,11
VALOR COM BDI:						15,81

**5.1.2. 88489 - APLICAÇÃO MANUAL DE PINTURA COM TINTA LÁTEX ACRÍLICA EM PAREDES, DUASDEMÃOS. AF\_06/2014 (M2)**

GERAL		FONTE	UNID	COEFICIENTE	PREÇO UNITÁRIO	TOTAL
00037373	SEGURO (ENCARGOS COMPLEMENTARES) *COLETADO CAIXA*	SINAPI	H	0,25062327	0,04	0,01
00037370	ALIMENTACAO (ENCARGOS COMPLEMENTARES) *COLETADO CAIXA*	SINAPI	H	0,25062327	1,62	0,41
00037371	TRANSPORTE (ENCARGOS COMPLEMENTARES) *COLETADO CAIXA*	SINAPI	H	0,25062327	0,58	0,15
00037372	EXAMES (ENCARGOS COMPLEMENTARES) *COLETADO CAIXA*	SINAPI	H	0,25062327	0,09	0,02
<b>TOTAL GERAL:</b>						<b>0,59</b>
MAO DE OBRA		FONTE	UNID	COEFICIENTE	PREÇO UNITÁRIO	TOTAL
00006111	SERVENTE	SINAPI	H	0,06755080	6,63	0,45
00004783	PINTOR	SINAPI	H	0,18307247	9,70	1,78
<b>TOTAL MAO DE OBRA:</b>						<b>2,23</b>
MATERIAL		FONTE	UNID	COEFICIENTE	PREÇO UNITÁRIO	TOTAL
00000010	BALDE PLASTICO CAP 10L	SINAPI	UN	0,00072681	5,26	0,00
00012895	CAPACETE PLASTICO RIGIDO	SINAPI	UN	0,00345860	8,99	0,03
00012893	BOTA COURO SOLADO DE BORRACHA VULCANIZADA	SINAPI	PAR	0,00345860	25,23	0,09
00002709	ITEM PROCESSO DE DESATIVACAO! ENXADA ESTREITA DE *240 X 230* MM, SEM CABO	SINAPI	UN	0,00072681	18,00	0,01
00012892	LUVA RASPA DE COURO, CANO CURTO	SINAPI	PAR	0,00345860	6,75	0,02
00007356	TINTA ACRILICA PREMIUM, COR BRANCO FOSCO	SINAPI	L	0,32306906	16,44	5,31
00002711	CARRO-DE-MAO CACAMBA METALICA E PNEU MACICO	SINAPI	UN	0,00072681	105,68	0,08
00012894	CAPA P/ CHUVA	SINAPI	UN	0,00345860	21,03	0,07
<b>TOTAL MATERIAL:</b>						<b>5,61</b>
<b>VALOR COM ENCARGOS:</b>						<b>8,47</b>
<b>VALOR BDI (24.52%):</b>						<b>2,08</b>
<b>VALOR COM BDI:</b>						<b>10,55</b>



**6.1.3. 88486 - APLICAÇÃO MANUAL DE PINTURA COM TINTA LÁTEX PVA EM TETO, DUAS DEMÃOS. AF\_06/2014 (M2)**

GERAL		FONTE	UNID	COEFICIENTE	PREÇO UNITÁRIO	TOTAL
00037373	SEGURO (ENCARGOS COMPLEMENTARES) *COLETADO CAIXA*	SINAPI	H	0,22697393	0,04	0,01
00037370	ALIMENTACAO (ENCARGOS COMPLEMENTARES) *COLETADO CAIXA*	SINAPI	H	0,22697393	1,62	0,37
00037371	TRANSPORTE (ENCARGOS COMPLEMENTARES) *COLETADO CAIXA*	SINAPI	H	0,22697393	0,58	0,13
00037372	EXAMES (ENCARGOS COMPLEMENTARES) *COLETADO CAIXA*	SINAPI	H	0,22697393	0,09	0,02
<b>TOTAL GERAL:</b>						<b>0,53</b>
MAO DE OBRA		FONTE	UNID	COEFICIENTE	PREÇO UNITÁRIO	TOTAL
00006111	SERVENTE	SINAPI	H	0,06065683	6,63	0,40
00004783	PINTOR	SINAPI	H	0,16631710	9,70	1,61
<b>TOTAL MAO DE OBRA:</b>						<b>2,01</b>
MATERIAL		FONTE	UNID	COEFICIENTE	PREÇO UNITÁRIO	TOTAL
00000010	BALDE PLASTICO CAP 10L	SINAPI	UN	0,00065822	5,26	0,00
00012895	CAPACETE PLASTICO RIGIDO	SINAPI	UN	0,00313224	8,99	0,03
00007345	TINTA LATEX PVA PREMIUM, COR BRANCA	SINAPI	L	0,32285085	14,21	4,59
00012893	BOTA COURO SOLADO DE BORRACHA VULCANIZADA	SINAPI	PAR	0,00313224	25,23	0,08
00002709	ITEM PROCESSO DE DESATIVACAO! ENXADA ESTREITA DE *240 X 230* MM, SEM CABO	SINAPI	UN	0,00065822	18,00	0,01
00012892	LUVA RASPA DE COURO, CANO CURTO	SINAPI	PAR	0,00313224	6,75	0,02
00002711	CARRO-DE-MAO CACAMBA METALICA E PNEU MACICO	SINAPI	UN	0,00065822	105,68	0,07
00012894	CAPA P/ CHUVA	SINAPI	UN	0,00313224	21,03	0,07
<b>TOTAL MATERIAL:</b>						<b>4,87</b>
<b>VALOR COM ENCARGOS:</b>						<b>7,45</b>
<b>VALOR BDI (24.52%):</b>						<b>1,83</b>
<b>VALOR COM BDI:</b>						<b>9,28</b>

*[Handwritten signature]*

**6.1.4. 74065/002 - PINTURA ESMALTE ACETINADO PARA MADEIRA, DUAS DEMAOS, SOBRE FUNDO NIVELADOR BRANCO EM ESQUADRIAS DE MADEIRA (M2)**

GERAL		FONTE	UNID	COEFICIENTE	PREÇO UNITÁRIO	TOTAL
00037373	SEGURO (ENCARGOS COMPLEMENTARES) *COLETADO CAIXA*	SINAPI	H	0,73487558	0,04	0,03
00037370	ALIMENTACAO (ENCARGOS COMPLEMENTARES) *COLETADO CAIXA*	SINAPI	H	0,73487558	1,62	1,19
00037371	TRANSPORTE (ENCARGOS COMPLEMENTARES) *COLETADO CAIXA*	SINAPI	H	0,73487558	0,58	0,43
00037372	EXAMES (ENCARGOS COMPLEMENTARES) *COLETADO CAIXA*	SINAPI	H	0,73487558	0,09	0,07
<b>TOTAL GERAL:</b>						<b>1,72</b>
MAO DE OBRA		FONTE	UNID	COEFICIENTE	PREÇO UNITÁRIO	TOTAL
00006111	SERVENTE	SINAPI	H	0,34294194	6,63	2,27
00004783	PINTOR	SINAPI	H	0,39193364	9,70	3,80
<b>TOTAL MAO DE OBRA:</b>						<b>6,07</b>

*[Handwritten signature]*

*[Handwritten signature]*

MATERIAL	FONTE	UNID	COEFICIENTE	PREÇO UNITÁRIO	TOTAL
00003767	LIXA EM FOLHA PARA PAREDE OU MADEIRA, NUMERO 120 (COR VERMELHA)	SINAPI	UN	0,39193364	0,22
00000010	BALDE PLASTICO CAP 10L	SINAPI	UN	0,00213114	0,01
00012895	CAPACETE PLASTICO RIGIDO	SINAPI	UN	0,01014128	0,09
00006086	FUNDO SINTETICO NIVELADOR BRANCO FOSCO PARA MADEIRA	SINAPI	GL	0,05487071	3,39
00005318	SOLVENTE DILUENTE A BASE DE AGUARRAS	SINAPI	L	0,03919336	0,42
00007311	TINTA ESMALTE SINTETICO ACETINADO	SINAPI	L	0,15677346	3,23
00012893	BOTA COURO SOLADO DE BORRACHA VULCANIZADA	SINAPI	PAR	0,01014128	0,26
00002709	ITEM PROCESSO DE DESATIVACAO! ENXADA ESTREITA DE *240 X 230* MM, SEM CABO	SINAPI	UN	0,00213114	0,04
00012892	LUVA RASPA DE COURO, CANO CURTO	SINAPI	PAR	0,01014128	0,07
00002711	CARRO-DE-MAO CACAMBA METALICA E PNEU MACICO	SINAPI	UN	0,00213114	0,23
00012894	CAPA P/ CHUVA	SINAPI	UN	0,01014128	0,21
TOTAL MATERIAL:					8,17
VALOR COM ENCARGOS:					16,06
VALOR BDI (24.52%):					3,94
VALOR COM BDI:					20,00



6.1.5. 74065/001 - PINTURA ESMALTE FOSCO PARA MADEIRA, DUAS DEMAOS, SOBRE FUNDO NIVELADOR BRANCO EM RODAMEIO DE MADEIRA (M2)					
GERAL	FONTE	UNID	COEFICIENTE	PREÇO UNITÁRIO	TOTAL
00037373	SEGURO (ENCARGOS COMPLEMENTARES) *COLETADO CAIXA*	SINAPI	H	0,73508867	0,03
00037370	ALIMENTACAO (ENCARGOS COMPLEMENTARES) *COLETADO CAIXA*	SINAPI	H	0,73508867	1,19
00037371	TRANSPORTE (ENCARGOS COMPLEMENTARES) *COLETADO CAIXA*	SINAPI	H	0,73508867	0,43
00037372	EXAMES (ENCARGOS COMPLEMENTARES) *COLETADO CAIXA*	SINAPI	H	0,73508867	0,07
TOTAL GERAL:					1,72

MAO DE OBRA	FONTE	UNID	COEFICIENTE	PREÇO UNITÁRIO	TOTAL
00006111	SERVENTE	SINAPI	H	0,34304138	2,27
00004783	PINTOR	SINAPI	H	0,39204729	3,80
TOTAL MAO DE OBRA:					6,07

MATERIAL	FONTE	UNID	COEFICIENTE	PREÇO UNITÁRIO	TOTAL
00003767	LIXA EM FOLHA PARA PAREDE OU MADEIRA, NUMERO 120 (COR VERMELHA)	SINAPI	UN	0,39204729	0,22
00000010	BALDE PLASTICO CAP 10L	SINAPI	UN	0,00213176	0,01
00012895	CAPACETE PLASTICO RIGIDO	SINAPI	UN	0,01014422	0,09
00006086	FUNDO SINTETICO NIVELADOR BRANCO FOSCO PARA MADEIRA	SINAPI	GL	0,05488662	3,39
00005318	SOLVENTE DILUENTE A BASE DE AGUARRAS	SINAPI	L	0,03920473	0,42
00012893	BOTA COURO SOLADO DE BORRACHA VULCANIZADA	SINAPI	PAR	0,01014422	0,26
00002709	ITEM PROCESSO DE DESATIVACAO! ENXADA ESTREITA DE *240 X 230* MM, SEM CABO	SINAPI	UN	0,00213176	0,04
00012892	LUVA RASPA DE COURO, CANO CURTO	SINAPI	PAR	0,01014422	0,07
00007288	TINTA ESMALTE SINTETICO FOSCO	SINAPI	L	0,15681892	3,31
00002711	CARRO-DE-MAO CACAMBA METALICA E PNEU MACICO	SINAPI	UN	0,00213176	0,23
00012894	CAPA P/ CHUVA	SINAPI	UN	0,01014422	0,21
TOTAL MATERIAL:					8,25
VALOR COM ENCARGOS:					16,14
VALOR BDI (24.52%):					3,96
VALOR COM BDI:					20,10

6.1.6. 79460 - PINTURA EPOXI, DUAS DEMAOS (M2)					
GERAL	FONTE	UNID	COEFICIENTE	PREÇO UNITÁRIO	TOTAL
00037373	SEGURO (ENCARGOS COMPLEMENTARES) *COLETADO CAIXA*	SINAPI	H	0,73483288	0,03
00037370	ALIMENTACAO (ENCARGOS COMPLEMENTARES) *COLETADO CAIXA*	SINAPI	H	0,73483288	1,19
00037371	TRANSPORTE (ENCARGOS COMPLEMENTARES) *COLETADO CAIXA*	SINAPI	H	0,73483288	0,43
00037372	EXAMES (ENCARGOS COMPLEMENTARES) *COLETADO CAIXA*	SINAPI	H	0,73483288	0,07
TOTAL GERAL:					1,72

MAO DE OBRA	FONTE	UNID	COEFICIENTE	PREÇO UNITÁRIO	TOTAL
00006111	SERVENTE	SINAPI	H	0,34292201	2,27
00004783	PINTOR	SINAPI	H	0,39191087	3,80
TOTAL MAO DE OBRA:					6,07

MATERIAL	FONTE	UNID	COEFICIENTE	PREÇO UNITÁRIO	TOTAL
00000010	BALDE PLASTICO CAP 10L	SINAPI	UN	0,00213101	0,01
00012895	CAPACETE PLASTICO RIGIDO	SINAPI	UN	0,01014069	0,09
00007304	ITEM PROCESSO DE DESATIVACAO! TINTA EPOXI	SINAPI	L	0,48988859	22,62
00005318	SOLVENTE DILUENTE A BASE DE AGUARRAS	SINAPI	L	0,04898886	0,52
00012893	BOTA COURO SOLADO DE BORRACHA VULCANIZADA	SINAPI	PAR	0,01014069	0,26

00002709	ITEM PROCESSO DE DESATIVACAO! ENXADA ESTREITA DE *240 X 230* MM, SEM CABO	SINAPI	UN	0,00213101	18,00	0,04
00012892	LUVA RASPA DE COURO, CANO CURTO	SINAPI	PAR	0,01014069	6,75	0,07
00002711	CARRO-DE-MAO CACAMBA METALICA E PNEU MACICO	SINAPI	UN	0,00213101	105,68	0,23
00012894	CAPA P/ CHUVA	SINAPI	UN	0,01014069		0,21
					TOTAL MATERIAL:	24,05
					VALOR COM ENCARGOS:	31,95
					VALOR BDI (24.52%):	7,83
					VALOR COM BDI:	39,78



### 6.2.1. C1522 - JATEAMENTO COMERCIAL EM ESTRUTURA DE AÇO CARBONO (M2)

MAO DE OBRA		FONTE	UNID	COEFICIENTE	PREÇO UNITÁRIO	TOTAL
12553	OPERADOR DE COMPRESSOR DE AR	SEINFRA	H	0,16655129		2,70
12543	SERVEnte	SEINFRA	H	0,16263243	13,21	2,15
11278	JATISTA	SEINFRA	H	0,08131622	17,83	1,45
11551	OPERADOR DE BOMBA A JATO	SEINFRA	H	0,20671954	16,21	3,35
TOTAL MAO DE OBRA:						9,65
MATERIAL		FONTE	UNID	COEFICIENTE	PREÇO UNITÁRIO	TOTAL
10109	AREIA MEDIA	SEINFRA	M3	0,01518556	51,00	0,77
10217	BICO DE JATO 5/16" P/JATEAMENTO DE AREIA	SEINFRA	UN	0,00019594	553,00	0,11
TOTAL MATERIAL:						0,88
TRANSPORTE		FONTE	UNID	COEFICIENTE	PREÇO UNITÁRIO	TOTAL
12706	OLEO DIESEL	SEINFRA	L	2,54823474	3,60	9,17
12703	MANUTENÇÃO	SEINFRA	H	2,20791494	1,00	2,21
12701	DEPRECIACÃO	SEINFRA	H	2,50093417	1,00	2,50
12702	JUROS	SEINFRA	H	0,78568905	1,00	0,79
TOTAL TRANSPORTE:						14,67
					VALOR COM ENCARGOS:	25,20
					VALOR BDI (24.52%):	6,18
					VALOR COM BDI:	31,38

### 6.2.2. 73865/001 - FUNDO PREPARADOR PRIMER A BASE DE EPOXI, PARA ESTRUTURA METALICA, UMADEMAO, ESPESSURA DE 25 MICRA. (M2)

GERAL		FONTE	UNID	COEFICIENTE	PREÇO UNITÁRIO	TOTAL
00037373	SEGURO (ENCARGOS COMPLEMENTARES) *COLETADO CAIXA*	SINAPI	H	0,11738609	0,04	0,00
00037370	ALIMENTACAO (ENCARGOS COMPLEMENTARES) *COLETADO CAIXA*	SINAPI	H	0,11738609	1,62	0,19
00037371	TRANSPORTE (ENCARGOS COMPLEMENTARES) *COLETADO CAIXA*	SINAPI	H	0,11738609	0,58	0,07
00037372	EXAMES (ENCARGOS COMPLEMENTARES) *COLETADO CAIXA*	SINAPI	H	0,11738609	0,09	0,01
TOTAL GERAL:						0,27
MAO DE OBRA		FONTE	UNID	COEFICIENTE	PREÇO UNITÁRIO	TOTAL
00006111	SERVEnte	SINAPI	H	0,03912870	6,63	0,26
00004783	PINTOR	SINAPI	H	0,07825739	9,70	0,76
TOTAL MAO DE OBRA:						1,02
M2		FONTE	UNID	COEFICIENTE	PREÇO UNITÁRIO	TOTAL
00000010	BALDE PLASTICO CAP 10L	SINAPI	UN	0,00034042	5,26	0,00
00012895	CAPACETE PLASTICO RIGIDO	SINAPI	UN	0,00161993	8,89	0,01
00005318	SOLVENTE DILUENTE A BASE DE AGUARRAS	SINAPI	L	0,02934652	10,62	0,31
00011149	PRIMER EPOXI	SINAPI	GL	0,03228117	150,24	4,85
00012893	BOTA COURO SOLADO DE BORRACHA VULCANIZADA	SINAPI	PAR	0,00161993	25,23	0,04
00002709	ITEM PROCESSO DE DESATIVACAO! ENXADA ESTREITA DE *240 X 230* MM, SEM CABO	SINAPI	UN	0,00034042	18,00	0,01
00012892	LUVA RASPA DE COURO, CANO CURTO	SINAPI	PAR	0,00161993	6,75	0,01
00003768	LIXA P/ FERRO	SINAPI	UN	0,24455435	2,30	0,56
00002711	CARRO-DE-MAO CACAMBA METALICA E PNEU MACICO	SINAPI	UN	0,00034042	105,68	0,04
00012894	CAPA P/ CHUVA	SINAPI	UN	0,00161993	21,03	0,03
TOTAL MATERIAL:						5,86
					VALOR COM ENCARGOS:	7,18
					VALOR BDI (24.52%):	1,76
					VALOR COM BDI:	8,94

### 6.2.3. 79460 - PINTURA EPOXI, DUAS DEMAOS (M2)

GERAL		FONTE	UNID	COEFICIENTE	PREÇO UNITÁRIO	TOTAL
00037373	SEGURO (ENCARGOS COMPLEMENTARES) *COLETADO CAIXA*	SINAPI	H	0,73483288	0,04	0,03
00037370	ALIMENTACAO (ENCARGOS COMPLEMENTARES) *COLETADO CAIXA*	SINAPI	H	0,73483288	1,62	1,19
00037371	TRANSPORTE (ENCARGOS COMPLEMENTARES) *COLETADO CAIXA*	SINAPI	H	0,73483288	0,58	0,43
00037372	EXAMES (ENCARGOS COMPLEMENTARES) *COLETADO CAIXA*	SINAPI	H	0,73483288	0,09	0,07

				TOTAL GERAL:		1,72
MAO DE OBRA		FONTE	UNID	COEFICIENTE	PREÇO UNITÁRIO	TOTAL
00006111	SERVENTE	SINAPI	H	0,34292201	6,63	2,27
00004783	PINTOR	SINAPI	H	0,39191087	9,70	3,80
TOTAL MAO DE OBRA:						6,07
MATERIAL		FONTE	UNID	COEFICIENTE	PREÇO UNITÁRIO	TOTAL
00000010	BALDE PLASTICO CAP 10L	SINAPI	UN	0,00213101	5,26	0,01
00012895	CAPACETE PLASTICO RIGIDO	SINAPI	UN	0,01014069	8,89	0,09
00007304	ITEM PROCESSO DE DESATIVACAO! TINTA EPOXI	SINAPI	L	0,48988859	46,18	22,62
00005318	SOLVENTE DILUENTE A BASE DE AGUARRAS	SINAPI	L	0,04898886	10,62	0,52
00012893	BOTA COURO SOLADO DE BORRACHA VULCANIZADA	SINAPI	PAR	0,01014069	25,23	0,26
00002709	ITEM PROCESSO DE DESATIVACAO! ENXADA ESTREITA DE *240 X 230* MM, SEM CABO	SINAPI	UN	0,00213101	18,00	0,04
00012892	LUVA RASPA DE COURO, CANO CURTO	SINAPI	PAR	0,01014069	6,75	0,07
00002711	CARRO-DE-MAO CACAMBA METALICA E PNEU MACICO	SINAPI	UN	0,00213101	105,85	0,23
00012894	CAPA P/ CHUVA	SINAPI	UN	0,01014069	21,03	0,21
TOTAL MATERIAL:						34,65
VALOR COM ENCARGOS:						31,95
VALOR BDI (24.52%):						7,83
VALOR COM BDI:						39,78



#### 6.2.4. 73924/001 - PINTURA ESMALTE ALTO BRILHO, DUAS DEMAOS, SOBRE SUPERFICIE METALICA (M2)

GERAL		FONTE	UNID	COEFICIENTE	PREÇO UNITÁRIO	TOTAL
00037373	SEGURO (ENCARGOS COMPLEMENTARES) *COLETADO CAIXA*	SINAPI	H	0,97932892	0,04	0,04
00037370	ALIMENTACAO (ENCARGOS COMPLEMENTARES) *COLETADO CAIXA*	SINAPI	H	0,97932892	1,62	1,59
00037371	TRANSPORTE (ENCARGOS COMPLEMENTARES) *COLETADO CAIXA*	SINAPI	H	0,97932892	0,58	0,57
00037372	EXAMES (ENCARGOS COMPLEMENTARES) *COLETADO CAIXA*	SINAPI	H	0,97932892	0,09	0,09
TOTAL GERAL:						2,29

MAO DE OBRA		FONTE	UNID	COEFICIENTE	PREÇO UNITÁRIO	TOTAL
00006111	SERVENTE	SINAPI	H	0,48966446	6,63	3,25
00004783	PINTOR	SINAPI	H	0,48966446	9,70	4,75
TOTAL MAO DE OBRA:						8,00

MATERIAL		FONTE	UNID	COEFICIENTE	PREÇO UNITÁRIO	TOTAL
00000010	BALDE PLASTICO CAP 10L	SINAPI	UN	0,00284006	5,26	0,01
00012895	CAPACETE PLASTICO RIGIDO	SINAPI	UN	0,01351474	8,89	0,12
00005318	SOLVENTE DILUENTE A BASE DE AGUARRAS	SINAPI	L	0,06855303	10,62	0,73
00012893	BOTA COURO SOLADO DE BORRACHA VULCANIZADA	SINAPI	PAR	0,01351474	25,23	0,34
00002709	ITEM PROCESSO DE DESATIVACAO! ENXADA ESTREITA DE *240 X 230* MM, SEM CABO	SINAPI	UN	0,00284006	18,00	0,05
00007292	TINTA ESMALTE SINTETICO ALTO BRILHO	SINAPI	L	0,15669262	19,44	3,05
00012892	LUVA RASPA DE COURO, CANO CURTO	SINAPI	PAR	0,01351474	6,75	0,09
00003768	LIXA P/ FERRO	SINAPI	UN	0,58759735	2,30	1,35
00002711	CARRO-DE-MAO CACAMBA METALICA E PNEU MACICO	SINAPI	UN	0,00284006	105,68	0,30
00012894	CAPA P/ CHUVA	SINAPI	UN	0,01351474	21,03	0,28
TOTAL MATERIAL:						6,32
VALOR COM ENCARGOS:						16,76
VALOR BDI (24.52%):						4,11
VALOR COM BDI:						20,87

#### 7.1.1. 106140S - Bolsa de ligacao em pvc flexivel para vaso sanitario 1.1/2 " (40 mm) (un)

MATERIAL		FONTE	UNID	COEFICIENTE	PREÇO UNITÁRIO	TOTAL
106140S	Bolsa de ligacao em pvc flexivel para vaso sanitario 1.1/2 " (40 mm)	ORSE	un	1,00000000	1,95	1,95

TOTAL MATERIAL:						1,95
VALOR COM ENCARGOS:						1,87
VALOR BDI (24.52%):						0,46
VALOR COM BDI:						2,33

#### 7.1.2. 86884 - ENGATE FLEXÍVEL EM PLÁSTICO BRANCO, 1/2" X 30CM (UN)

GERAL		FONTE	UNID	COEFICIENTE	PREÇO UNITÁRIO	TOTAL
00037373	SEGURO (ENCARGOS COMPLEMENTARES) *COLETADO CAIXA*	SINAPI	H	0,19552329	0,04	0,01
00037370	ALIMENTACAO (ENCARGOS COMPLEMENTARES) *COLETADO CAIXA*	SINAPI	H	0,19552329	1,62	0,32
00037371	TRANSPORTE (ENCARGOS COMPLEMENTARES) *COLETADO CAIXA*	SINAPI	H	0,19552329	0,58	0,11
00037372	EXAMES (ENCARGOS COMPLEMENTARES) *COLETADO CAIXA*	SINAPI	H	0,19552329	0,09	0,02
TOTAL GERAL:						0,46

MAO DE OBRA		FONTE	UNID	COEFICIENTE	PREÇO UNITÁRIO	TOTAL
-------------	--	-------	------	-------------	----------------	-------

00002696	ENCANADOR OU BOMBEIRO HIDRAULICO	SINAPI	H	0,14664247	9,70	1,42
00006111	SERVENTE	SINAPI	H	0,04888082	6,63	0,32
<b>TOTAL MAO DE OBRA:</b>						1,74
MATERIAL		FORTE	UNID	COEFICIENTE	PREÇO UNITÁRIO	TOTAL
00000010	BALDE PLASTICO CAP 10L	SINAPI	UN	0,00056701	5,26	0,00
00012895	CAPACETE PLASTICO RIGIDO	SINAPI	UN	0,00269823	8,09	0,02
00006141	ENGATE/RABICHO FLEXIVEL PLASTICO (PVC OU ABS) BRANCO 1/2 X 30 CM	SINAPI	UN	0,97761644	2,54	0,00
00012893	BOTA COURO SOLADO DE BORRACHA VULCANIZADA	SINAPI	PAR	0,00269823	25,23	0,07
00002709	ITEM PROCESSO DE DESATIVACAO! ENXADA ESTREITA DE *240 X 230* MM, SEM CABO	SINAPI	UN	0,00056701	18,00	0,01
00012892	LUVA RASPA DE COURO, CANO CURTO	SINAPI	PAR	0,00269823	6,75	0,02
00002711	CARRO-DE-MAO CACAMBA METALICA E PNEU MACICO	SINAPI	UN	0,00056701	105,68	0,06
00012894	CAPA P/ CHUVA	SINAPI	UN	0,00269823	21,03	0,06
00003146	FITA VEDA ROSCA EM ROLOS DE 18 MM X 10 M (L X C)	SINAPI	UN	0,01710829	2,27	0,04
<b>TOTAL MATERIAL:</b>						2,76
<b>VALOR COM ENCARGOS:</b>						5,00
<b>VALOR BDI (24.52%):</b>						1,23
<b>VALOR COM BDI:</b>						6,23



7.1.3. 89711 - TUBO DE DESCARGA VDE 38MM (M)						
GERAL		FORTE	UNID	COEFICIENTE	PREÇO UNITÁRIO	TOTAL
00037373	SEGURO (ENCARGOS COMPLEMENTARES) *COLETADO CAIXA*	SINAPI	H	0,58775922	0,04	0,02
00037370	ALIMENTACAO (ENCARGOS COMPLEMENTARES) *COLETADO CAIXA*	SINAPI	H	0,58775922	1,62	0,95
00037371	TRANSPORTE (ENCARGOS COMPLEMENTARES) *COLETADO CAIXA*	SINAPI	H	0,58775922	0,58	0,34
00037372	EXAMES (ENCARGOS COMPLEMENTARES) *COLETADO CAIXA*	SINAPI	H	0,58775922	0,09	0,05
<b>TOTAL GERAL:</b>						1,36

MAO DE OBRA						
		FORTE	UNID	COEFICIENTE	PREÇO UNITÁRIO	TOTAL
00002696	ENCANADOR OU BOMBEIRO HIDRAULICO	SINAPI	H	0,29387961	9,70	2,85
00000246	AUXILIAR DE ENCANADOR OU BOMBEIRO HIDRAULICO	SINAPI	H	0,29387961	7,29	2,14
<b>TOTAL MAO DE OBRA:</b>						4,99

MATERIAL						
		FORTE	UNID	COEFICIENTE	PREÇO UNITÁRIO	TOTAL
00003767	LIXA EM FOLHA PARA PAREDE OU MADEIRA, NUMERO 120 (COR VERMELHA)	SINAPI	UN	0,09795987	0,55	0,05
00000010	BALDE PLASTICO CAP 10L	SINAPI	UN	0,00170450	5,26	0,01
00012895	CAPACETE PLASTICO RIGIDO	SINAPI	UN	0,00811108	8,89	0,07
00012893	BOTA COURO SOLADO DE BORRACHA VULCANIZADA	SINAPI	PAR	0,00811108	25,23	0,20
00009835	TUBO PVC SERIE NORMAL, DN 40 MM, PARA ESGOTO PREDIAL (NBR 5688)	SINAPI	M	1,02857864	2,93	3,01
00002709	ITEM PROCESSO DE DESATIVACAO! ENXADA ESTREITA DE *240 X 230* MM, SEM CABO	SINAPI	UN	0,00170450	18,00	0,03
00012892	LUVA RASPA DE COURO, CANO CURTO	SINAPI	PAR	0,00811108	6,75	0,05
00002711	CARRO-DE-MAO CACAMBA METALICA E PNEU MACICO	SINAPI	UN	0,00170450	105,68	0,18
00012894	CAPA P/ CHUVA	SINAPI	UN	0,00811108	21,03	0,17
<b>TOTAL MATERIAL:</b>						3,77
<b>VALOR COM ENCARGOS:</b>						10,25
<b>VALOR BDI (24.52%):</b>						2,51
<b>VALOR COM BDI:</b>						12,76

7.1.4. S01572 - TUBO DE LIGAÇÃO LATÃO CROMADO COM CANOPLA PARA VASO SANITÁRIO (un)						
MAO DE OBRA		FORTE	UNID	COEFICIENTE	PREÇO UNITÁRIO	TOTAL
1061115	Servente	ORSE	h	0,38572616	6,63	2,56
1026965	Encanador ou bombeiro hidraulico	ORSE	h	0,38572616	9,37	3,62
<b>TOTAL MAO DE OBRA:</b>						6,18

MATERIAL						
		FORTE	UNID	COEFICIENTE	PREÇO UNITÁRIO	TOTAL
1128955	Capacete plastico rigido	ORSE	un	0,00046288	10,54	0,00
100158	Almoço (Participação do empregador)	ORSE	un	0,07853384	4,50	0,35
111257	Tarracha para tubos PVC de 1 1/4"	ORSE	un	0,00015429	25,00	0,00
1128945	Capa p/ chuva	ORSE	un	0,00015430	24,92	0,00
1061425	Conjunto de ligacao para bacia sanitaria ajustavel, em plastico branco, com tubo, canopla e espude	ORSE	un	0,96431541	4,25	4,10
111255	Tarracha para tubos PVC de 1"	ORSE	un	0,00023144	20,40	0,00
104728	Talhadeira chata 10"	ORSE	un	0,00011572	6,89	0,00
1128935	Bota couro solado de borracha vulcanizada	ORSE	par	0,00061716	29,90	0,02
102378	Vale transporte	ORSE	un	0,06152332	2,70	0,17
1027115	Carro-de-mao cacamba metalica e pneu macico	ORSE	un	0,00007715	100,86	0,01
110492	Cesta Básica	ORSE	un	0,00347154	80,00	0,28
104729	Marreta 1 kg com cabo	ORSE	un	0,00003857	15,39	0,00

*Handwritten signatures and initials in blue ink are present at the bottom of the page, including a large signature across the bottom center and several initials on the right side.*



I128925	Luva raspa de couro, cano curto	ORSE	par	0,00177434	8,00	0,01
I11253	Tarracha para tubos PVC de 1/2"	ORSE	un	0,00042430	10,98	0,00
I00941	Fardamento	ORSE	un	0,00115718	48,00	0,06
I11256	Tarracha para tubos PVC de 1 1/2"	ORSE	un	0,00015429	33,65	0,01
I01651	Óculos branco proteção	ORSE	pr	0,00061716	5,00	0,00
I10592	Lima chata 1 1/2"	ORSE	un	0,00003857	8,68	0,00
I10593	Praio simples 30cm	ORSE	un	0,00003857	19,70	0,00
I10599	Protetor solar fps 30	ORSE	un	0,00138862	31,26	0,04
I11254	Tarracha para tubos PVC de 3/4"	ORSE	un	0,00027001	12,30	0,00
I10596	Protetor auricular	ORSE	un	0,00347154	1,60	0,01
I10788	Pá quadrada	ORSE	un	0,00007715	17,29	0,00
TOTAL MATERIAL:						2,98



SERVICO	FONTE	UNID	COEFICIENTE	PREÇO UNITÁRIO	TOTAL
I10761	ORSE	un	0,07853384	2,50	0,20
I10517	ORSE	cj	0,00030858		0,06
I10362	ORSE	un	0,00347154	5,65	0,02
TOTAL SERVICOS:					0,28
VALOR COM ENCARGOS:					11,62
VALOR BDI (24.52%):					2,85
VALOR COM BDI:					14,47

**7.1.5. 89424 - LUVA, PVC, SOLDÁVEL, DN 25MM, INSTALADO EM RAMAL DE DISTRIBUIÇÃO DE ÁGUA FORNECIMENTO E INSTALAÇÃO. AF\_12/2014\_P (UN)**

GERAL	FONTE	UNID	COEFICIENTE	PREÇO UNITÁRIO	TOTAL
00037373	SINAPI	H	0,11742522	0,04	0,00
00037370	SINAPI	H	0,11742522	1,62	0,19
00037371	SINAPI	H	0,11742522	0,58	0,07
00037372	SINAPI	H	0,11742522	0,09	0,01
TOTAL GERAL:					0,27

MAO DE OBRA	FONTE	UNID	COEFICIENTE	PREÇO UNITÁRIO	TOTAL
00002696	SINAPI	H	0,05871261	9,70	0,57
00000246	SINAPI	H	0,05871261	7,29	0,43
TOTAL MAO DE OBRA:					1,00

MATERIAL	FONTE	UNID	COEFICIENTE	PREÇO UNITÁRIO	TOTAL
00003767	SINAPI	UN	0,02935630	0,55	0,02
00000010	SINAPI	UN	0,00034054	5,26	0,00
00012895	SINAPI	UN	0,00162046	8,89	0,01
00020083	SINAPI	UN	0,00782835	27,85	0,22
00003904	SINAPI	UN	0,97854346	0,41	0,40
00012893	SINAPI	PAR	0,00162046	25,23	0,04
00002709	SINAPI	UN	0,00034054	18,00	0,01
00000122	SINAPI	UN	0,00684980	32,07	0,22
000012892	SINAPI	PAR	0,00162046	6,75	0,01
00002711	SINAPI	UN	0,00034054	105,68	0,04
00012894	SINAPI	UN	0,00162046	21,03	0,03
TOTAL MATERIAL:					1,00
VALOR COM ENCARGOS:					2,29
VALOR BDI (24.52%):					0,56
VALOR COM BDI:					2,85

**7.1.6. C0690 - CAP PVC SOLD. MARROM D= 20mm (1/2") (UN)**

MAO DE OBRA	FONTE	UNID	COEFICIENTE	PREÇO UNITÁRIO	TOTAL
I0043	SEINFRA	H	0,04396678	14,52	0,64
I2320	SEINFRA	H	0,04396678	17,83	0,78
TOTAL MAO DE OBRA:					1,42

MATERIAL	FONTE	UNID	COEFICIENTE	PREÇO UNITÁRIO	TOTAL
I0474	SEINFRA	UN	0,97703960	0,89	0,87
I0026	SEINFRA	KG	0,00146556	43,56	0,06
I1888	SEINFRA	L	0,00293112	32,16	0,09
TOTAL MATERIAL:					1,02
VALOR COM ENCARGOS:					2,45
VALOR BDI (24.52%):					0,60
VALOR COM BDI:					3,05

*Handwritten signature in blue ink.*

*Handwritten initials and signature in blue ink.*

**7.1.7. 72796 - ADAPTADOR PVC SOLDAVEL COM FLANGES LIVRES PARA CAIXA D'AGUA 110MMX4" -FORNECIMENTO E INSTALACAO (UN)**

GERAL		FONTE	UNID	COEFICIENTE	PREÇO UNITÁRIO	TOTAL
00037373	SEGURO (ENCARGOS COMPLEMENTARES) *COLETADO CAIXA*	SINAPI	H	0,36062422	0,04	0,01
00037370	ALIMENTACAO (ENCARGOS COMPLEMENTARES) *COLETADO CAIXA*	SINAPI	H	0,36062422	1,62	0,58
00037371	TRANSPORTE (ENCARGOS COMPLEMENTARES) *COLETADO CAIXA*	SINAPI	H	0,36062422		0,21
00037372	EXAMES (ENCARGOS COMPLEMENTARES) *COLETADO CAIXA*	SINAPI	H	0,36062422	0,09	0,03
TOTAL GERAL:						0,83
MAO DE OBRA		FONTE	UNID	COEFICIENTE	PREÇO UNITÁRIO	TOTAL
00002696	ENCANADOR OU BOMBEIRO HIDRAULICO	SINAPI	H	0,18031211	9,70	1,75
00000246	AUXILIAR DE ENCANADOR OU BOMBEIRO HIDRAULICO	SINAPI	H	0,18031211	7,29	1,31
TOTAL MAO DE OBRA:						3,06
MATERIAL		FONTE	UNID	COEFICIENTE	PREÇO UNITÁRIO	TOTAL
00000010	BALDE PLASTICO CAP 10L	SINAPI	UN	0,00104582		0,01
00012895	CAPACETE PLASTICO RIGIDO	SINAPI	UN	0,00497662	8,89	0,04
00010083	SOLUCAO LIMPADORA PARA PVC, FRASCO COM 1000 CM3	SINAPI	UN	0,04507803	27,85	1,26
00011143	FITA VEDA ROSCA EM ROLOS DE 18 MM X 25 M (L X C)	SINAPI	UN	0,04057023	5,39	0,22
00012893	BOTA COURO SOLADO DE BORRACHA VULCANIZADA	SINAPI	PAR	0,00497662	25,23	0,13
00002709	ITEM PROCESSO DE DESATIVACAO/ ENXADA ESTREITA DE *240 X 230* MM, SEM CABO	SINAPI	UN	0,00104582	18,00	0,02
00000122	ADESIVO PLASTICO PARA PVC, FRASCO COM 850 GR	SINAPI	UN	0,00342985	32,07	0,11
00012892	LUVA RASPA DE COURO, CANO CURTO	SINAPI	PAR	0,00497662	6,75	0,03
00002711	CARRO-DE-MAO CACAMBA METALICA E PNEU MACICO	SINAPI	UN	0,00104582	105,68	0,11
00000075	ADAPTADOR PVC SOLDAVEL, COM FLANGES LIVRES, 110 MM X 4", PARA CAIXA D' AGUA	SINAPI	UN	0,97995713	272,46	267,00
000002894	CAPA P/ CHUVA	SINAPI	UN	0,00497662	21,03	0,10
TOTAL MATERIAL:						289,03
VALOR COM ENCARGOS:						272,99
VALOR BDI (24.52%):						66,94
VALOR COM BDI:						339,93

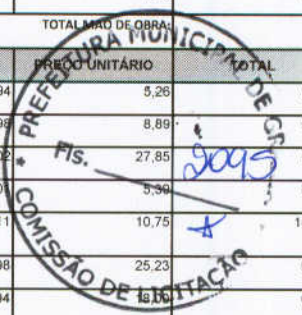
**7.1.8. 72795 - ADAPTADOR PVC SOLDAVEL COM FLANGES LIVRES PARA CAIXA D'AGUA 85MMX3" -FORNECIMENTO E INSTALACAO (UN)**

GERAL		FONTE	UNID	COEFICIENTE	PREÇO UNITÁRIO	TOTAL
00037373	SEGURO (ENCARGOS COMPLEMENTARES) *COLETADO CAIXA*	SINAPI	H	0,43273560	0,04	0,02
00037370	ALIMENTACAO (ENCARGOS COMPLEMENTARES) *COLETADO CAIXA*	SINAPI	H	0,43273560	1,62	0,70
00037371	TRANSPORTE (ENCARGOS COMPLEMENTARES) *COLETADO CAIXA*	SINAPI	H	0,43273560	0,58	0,25
00037372	EXAMES (ENCARGOS COMPLEMENTARES) *COLETADO CAIXA*	SINAPI	H	0,43273560	0,09	0,04
TOTAL GERAL:						1,01
MAO DE OBRA		FONTE	UNID	COEFICIENTE	PREÇO UNITÁRIO	TOTAL
00002696	ENCANADOR OU BOMBEIRO HIDRAULICO	SINAPI	H	0,21636780	9,70	2,10
00000246	AUXILIAR DE ENCANADOR OU BOMBEIRO HIDRAULICO	SINAPI	H	0,21636780	7,29	1,58
TOTAL MAO DE OBRA:						3,68
MATERIAL		FONTE	UNID	COEFICIENTE	PREÇO UNITÁRIO	TOTAL
00000010	BALDE PLASTICO CAP 10L	SINAPI	UN	0,00125494	5,26	0,01
00012895	CAPACETE PLASTICO RIGIDO	SINAPI	UN	0,00597176	8,89	0,05
00020083	SOLUCAO LIMPADORA PARA PVC, FRASCO COM 1000 CM3	SINAPI	UN	0,05879560	27,85	1,64
00003143	FITA VEDA ROSCA EM ROLOS DE 18 MM X 25 M (L X C)	SINAPI	UN	0,03135765	5,39	0,17
00012893	BOTA COURO SOLADO DE BORRACHA VULCANIZADA	SINAPI	PAR	0,00597176	25,23	0,15
00002709	ITEM PROCESSO DE DESATIVACAO/ ENXADA ESTREITA DE *240 X 230* MM, SEM CABO	SINAPI	UN	0,00125494	18,00	0,02
00000122	ADESIVO PLASTICO PARA PVC, FRASCO COM 850 GR	SINAPI	UN	0,04605655	32,07	1,48
00012892	LUVA RASPA DE COURO, CANO CURTO	SINAPI	PAR	0,00597176	6,75	0,04
00002711	CARRO-DE-MAO CACAMBA METALICA E PNEU MACICO	SINAPI	UN	0,00125494	105,68	0,13
00012894	CAPA P/ CHUVA	SINAPI	UN	0,00597176	21,03	0,13
00000074	ADAPTADOR PVC SOLDAVEL, COM FLANGES LIVRES, 85 MM X 3", PARA CAIXA D' AGUA	SINAPI	UN	0,97992662	190,38	186,56
TOTAL MATERIAL:						190,38
VALOR COM ENCARGOS:						195,13
VALOR BDI (24.52%):						47,85
VALOR COM BDI:						242,98

**7.1.9. 72789 - ADAPTADOR PVC SOLDAVEL COM FLANGES LIVRES PARA CAIXA D'AGUA 20MMX1/2" - FORNECIMENTO E INSTALACAO (UN)**

GERAL		FONTE	UNID	COEFICIENTE	PREÇO UNITÁRIO	TOTAL
00037373	SEGURO (ENCARGOS COMPLEMENTARES) *COLETADO CAIXA*	SINAPI	H	0,14101288	0,04	0,01
00037370	ALIMENTACAO (ENCARGOS COMPLEMENTARES) *COLETADO CAIXA*	SINAPI	H	0,14101288	1,62	0,23
00037371	TRANSPORTE (ENCARGOS COMPLEMENTARES) *COLETADO CAIXA*	SINAPI	H	0,14101288	0,58	0,08

00037372	EXAMES (ENCARGOS COMPLEMENTARES) *COLETADO CAIXA*	SINAPI	H	0,14101288	0,09	0,01
<b>TOTAL GERAL:</b>						<b>0,33</b>
<b>MAO DE OBRA</b>						
00002696	ENCANADOR OU BOMBEIRO HIDRAULICO	SINAPI	H	0,07050644	9,70	0,68
00000246	AUXILIAR DE ENCANADOR OU BOMBEIRO HIDRAULICO	SINAPI	H	0,07050644	7,29	0,51
<b>TOTAL MAO DE OBRA:</b>						<b>1,19</b>
<b>MATERIAL</b>						
00000010	BALDE PLASTICO CAP 10L	SINAPI	UN	0,00040894	5,26	0,00
00012895	CAPACETE PLASTICO RIGIDO	SINAPI	UN	0,00194598	8,89	0,02
00020083	SOLUCAO LIMPADORA PARA PVC, FRASCO COM 1000 CM3	SINAPI	UN	0,00391702	27,85	0,11
00003143	FITA VEDA ROSCA EM ROLOS DE 18 MM X 25 M (L X C)	SINAPI	UN	0,00920503	5,30	0,05
00000114	ADAPTADOR PVC SOLDAVEL, COM FLANGES LIVRES, 25 MM X 3/4", PARA CAIXA D" AGUA	SINAPI	UN	0,97925611	10,75	10,53
00012893	BOTA COURO SOLADO DE BORRACHA VULCANIZADA	SINAPI	PAR	0,00194598	25,23	0,05
00002709	ITEM PROCESSO DE DESATIVACAO! ENXADA ESTREITA DE *240 X 230* MM, SEM CABO	SINAPI	UN	0,00040894		0,01
00000122	ADESIVO PLASTICO PARA PVC, FRASCO COM 850 GR	SINAPI	UN	0,00283984	32,07	0,09
00012892	LUVA RASPA DE COURO, CANO CURTO	SINAPI	PAR	0,00194598	6,75	0,01
00002711	CARRO-DE-MAO CACAMBA METALICA E PNEU MACICO	SINAPI	UN	0,00040894	105,68	0,04
00012894	CAPA P/ CHUVA	SINAPI	UN	0,00194598	21,03	0,04
<b>TOTAL MATERIAL:</b>						<b>10,96</b>
<b>VALOR COM ENCARGOS:</b>						<b>12,50</b>
<b>VALOR BDI (24.52%):</b>						<b>3,07</b>
<b>VALOR COM BDI:</b>						<b>15,57</b>



**7.1.11. 89616 - ADAPTADOR CURTO COM BOLSA E ROSCA PARA REGISTRO, PVC, SOLDAVEL, DN 110MM X 4" INSTALADO EM PRUMADA DE AGUA FORNECIMENTO E INSTALAÇÃO. AF 12/2014 P (UN)**

<b>GERAL</b>						
00037373	SEGURO (ENCARGOS COMPLEMENTARES) *COLETADO CAIXA*	SINAPI	H	0,22928438	0,04	0,01
00037370	ALIMENTACAO (ENCARGOS COMPLEMENTARES) *COLETADO CAIXA*	SINAPI	H	0,22928438	1,62	0,37
00037371	TRANSPORTE (ENCARGOS COMPLEMENTARES) *COLETADO CAIXA*	SINAPI	H	0,22928438	0,58	0,13
00037372	EXAMES (ENCARGOS COMPLEMENTARES) *COLETADO CAIXA*	SINAPI	H	0,22928438	0,09	0,02
<b>TOTAL GERAL:</b>						<b>0,53</b>
<b>MAO DE OBRA</b>						
00002696	ENCANADOR OU BOMBEIRO HIDRAULICO	SINAPI	H	0,11464219	9,70	1,11
00000246	AUXILIAR DE ENCANADOR OU BOMBEIRO HIDRAULICO	SINAPI	H	0,11464219	7,29	0,84
<b>TOTAL MAO DE OBRA:</b>						<b>1,95</b>
<b>MATERIAL</b>						
0003767	LIXA EM FOLHA PARA PAREDE OU MADEIRA, NUMERO 120 (COR VERMELHA)	SINAPI	UN	0,03821406	0,55	0,02
00000010	BALDE PLASTICO CAP 10L	SINAPI	UN	0,00066492	5,26	0,00
00012895	CAPACETE PLASTICO RIGIDO	SINAPI	UN	0,00316412	8,89	0,03
00020083	SOLUCAO LIMPADORA PARA PVC, FRASCO COM 1000 CM3	SINAPI	UN	0,05879087	27,85	1,64
00012893	BOTA COURO SOLADO DE BORRACHA VULCANIZADA	SINAPI	PAR	0,00316412	25,23	0,08
00002709	ITEM PROCESSO DE DESATIVACAO! ENXADA ESTREITA DE *240 X 230* MM, SEM CABO	SINAPI	UN	0,00066492	18,00	0,01
00000102	ADAPTADOR PVC SOLDAVEL CURTO COM BOLSA E ROSCA, 85 MM X 3", PARA AGUA FRIA	SINAPI	UN	0,97984782	23,18	22,71
00000122	ADESIVO PLASTICO PARA PVC, FRASCO COM 850 GR	SINAPI	UN	0,04605285	32,07	1,48
00012892	LUVA RASPA DE COURO, CANO CURTO	SINAPI	PAR	0,00316412	6,75	0,02
00002711	CARRO-DE-MAO CACAMBA METALICA E PNEU MACICO	SINAPI	UN	0,00066492	105,68	0,07
00012894	CAPA P/ CHUVA	SINAPI	UN	0,00316412	21,03	0,07
<b>TOTAL MATERIAL:</b>						<b>26,13</b>
<b>VALOR COM ENCARGOS:</b>						<b>28,65</b>
<b>VALOR BDI (24.52%):</b>						<b>7,03</b>
<b>VALOR COM BDI:</b>						<b>35,68</b>

*[Handwritten signature]*

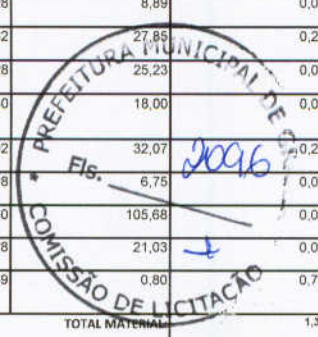
**7.1.11. 89538 - ADAPTADOR CURTO COM BOLSA E ROSCA PARA REGISTRO, PVC, SOLDAVEL, DN 20MM X 1/2", INSTALADO EM PRUMADA DE AGUA FORNECIMENTO E INSTALAÇÃO. AF 12/2014 P (UN)**

<b>GERAL</b>						
00037373	SEGURO (ENCARGOS COMPLEMENTARES) *COLETADO CAIXA*	SINAPI	H	0,07813620	0,04	0,00
00037370	ALIMENTACAO (ENCARGOS COMPLEMENTARES) *COLETADO CAIXA*	SINAPI	H	0,07813620	1,62	0,13
00037371	TRANSPORTE (ENCARGOS COMPLEMENTARES) *COLETADO CAIXA*	SINAPI	H	0,07813620	0,58	0,05
00037372	EXAMES (ENCARGOS COMPLEMENTARES) *COLETADO CAIXA*	SINAPI	H	0,07813620	0,09	0,01
<b>TOTAL GERAL:</b>						<b>0,19</b>
<b>MAO DE OBRA</b>						
00002696	ENCANADOR OU BOMBEIRO HIDRAULICO	SINAPI	H	0,03906810	9,70	0,38
00000246	AUXILIAR DE ENCANADOR OU BOMBEIRO HIDRAULICO	SINAPI	H	0,03906810	7,29	0,28
<b>TOTAL MAO DE OBRA:</b>						<b>0,66</b>

*[Handwritten signature]*

*[Handwritten signature]*

MATERIAL		FONTE	UNID	COEFICIENTE	PREÇO UNITÁRIO	TOTAL
00003767	LIXA EM FOLHA PARA PAREDE OU MADEIRA, NUMERO 120 (COR VERMELHA)	SINAPI	UN	0,01269713	0,55	0,01
00000010	BALDE PLASTICO CAP 10L	SINAPI	UN	0,00022660	5,26	0,00
00012895	CAPACETE PLASTICO RIGIDO	SINAPI	UN	0,00107828	8,89	0,01
00020083	SOLUCAO LIMPADORA PARA PVC, FRASCO COM 1000 CM3	SINAPI	UN	0,00781362	27,85	0,22
00012893	BOTA COURO SOLADO DE BORRACHA VULCANIZADA	SINAPI	PAR	0,00107828	25,23	0,03
00002709	ITEM PROCESSO DE DESATIVACAO! ENXADA ESTREITA DE *240 X 230* MM, SEM CABO	SINAPI	UN	0,00022660	18,00	0,00
00000122	ADESIVO PLASTICO PARA PVC, FRASCO COM 850 GR	SINAPI	UN	0,00683692	32,07	0,22
00012892	LUVA RASPA DE COURO, CANO CURTO	SINAPI	PAR	0,00107828	6,75	0,01
00002711	CARRO-DE-MAO CACAMBA METALICA E PNEU MACICO	SINAPI	UN	0,00022660	105,68	0,02
00012894	CAPA P/ CHUVA	SINAPI	UN	0,00107828	21,03	0,02
00000065	ADAPTADOR PVC SOLDAVEL CURTO COM BOLSA E ROSCA, 25 MM X 3/4", PARA AGUA FRIA	SINAPI	UN	0,97670259	0,80	0,78
<b>TOTAL MATERIAL:</b>						1,32
<b>VALOR COM ENCARGOS:</b>						2,18
<b>VALOR BDI (24.52%):</b>						0,53
<b>VALOR COM BDI:</b>						2,71



**7.1.12. 89538 - ADAPTADOR CURTO COM BOLSA E ROSCA PARA REGISTRO, PVC, SOLDAVEL, DN 25MM X 3/4, INSTALADO EM PRUMADA DE AGUA FORNECIMENTO E INSTALAÇÃO. AF 12/2014 P (UN)**

GERAL		FONTE	UNID	COEFICIENTE	PREÇO UNITÁRIO	TOTAL
00037373	SEGURO (ENCARGOS COMPLEMENTARES) *COLETADO CAIXA*	SINAPI	H	0,07813620	0,04	0,00
00037370	ALIMENTACAO (ENCARGOS COMPLEMENTARES) *COLETADO CAIXA*	SINAPI	H	0,07813620	1,62	0,13
00037371	TRANSPORTE (ENCARGOS COMPLEMENTARES) *COLETADO CAIXA*	SINAPI	H	0,07813620	0,58	0,05
00037372	EXAMES (ENCARGOS COMPLEMENTARES) *COLETADO CAIXA*	SINAPI	H	0,07813620	0,09	0,01
<b>TOTAL GERAL:</b>						0,19

MAO DE OBRA		FONTE	UNID	COEFICIENTE	PREÇO UNITÁRIO	TOTAL
00002696	ENCANADOR OU BOMBEIRO HIDRAULICO	SINAPI	H	0,03906810	9,70	0,38
00000246	AUXILIAR DE ENCANADOR OU BOMBEIRO HIDRAULICO	SINAPI	H	0,03906810	7,29	0,28
<b>TOTAL MAO DE OBRA:</b>						0,66

MATERIAL		FONTE	UNID	COEFICIENTE	PREÇO UNITÁRIO	TOTAL
00003767	LIXA EM FOLHA PARA PAREDE OU MADEIRA, NUMERO 120 (COR VERMELHA)	SINAPI	UN	0,01269713	0,55	0,01
00000010	BALDE PLASTICO CAP 10L	SINAPI	UN	0,00022660	5,26	0,00
00012895	CAPACETE PLASTICO RIGIDO	SINAPI	UN	0,00107828	8,89	0,01
00020083	SOLUCAO LIMPADORA PARA PVC, FRASCO COM 1000 CM3	SINAPI	UN	0,00781362	27,85	0,22
00012893	BOTA COURO SOLADO DE BORRACHA VULCANIZADA	SINAPI	PAR	0,00107828	25,23	0,03
00002709	ITEM PROCESSO DE DESATIVACAO! ENXADA ESTREITA DE *240 X 230* MM, SEM CABO	SINAPI	UN	0,00022660	18,00	0,00
00000122	ADESIVO PLASTICO PARA PVC, FRASCO COM 850 GR	SINAPI	UN	0,00683692	32,07	0,22
00012892	LUVA RASPA DE COURO, CANO CURTO	SINAPI	PAR	0,00107828	6,75	0,01
00002711	CARRO-DE-MAO CACAMBA METALICA E PNEU MACICO	SINAPI	UN	0,00022660	105,68	0,02
00012894	CAPA P/ CHUVA	SINAPI	UN	0,00107828	21,03	0,02
00000065	ADAPTADOR PVC SOLDAVEL CURTO COM BOLSA E ROSCA, 25 MM X 3/4", PARA AGUA FRIA	SINAPI	UN	0,97670259	0,80	0,78
<b>TOTAL MATERIAL:</b>						1,32
<b>VALOR COM ENCARGOS:</b>						2,18
<b>VALOR BDI (24.52%):</b>						0,53
<b>VALOR COM BDI:</b>						2,71

*[Handwritten signature]*

**7.1.13. 89553 - ADAPTADOR CURTO COM BOLSA E ROSCA PARA REGISTRO, PVC, SOLDAVEL, DN 32MM X 1, INSTALADO EM PRUMADA DE AGUA FORNECIMENTO E INSTALAÇÃO. AF 12/2014 P (UN)**

GERAL		FONTE	UNID	COEFICIENTE	PREÇO UNITÁRIO	TOTAL
00037373	SEGURO (ENCARGOS COMPLEMENTARES) *COLETADO CAIXA*	SINAPI	H	0,09573552	0,04	0,00
00037370	ALIMENTACAO (ENCARGOS COMPLEMENTARES) *COLETADO CAIXA*	SINAPI	H	0,09573552	1,62	0,16
00037371	TRANSPORTE (ENCARGOS COMPLEMENTARES) *COLETADO CAIXA*	SINAPI	H	0,09573552	0,58	0,06
00037372	EXAMES (ENCARGOS COMPLEMENTARES) *COLETADO CAIXA*	SINAPI	H	0,09573552	0,09	0,01
<b>TOTAL GERAL:</b>						0,23

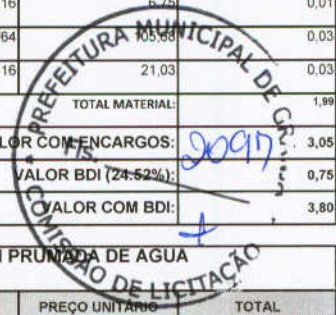
MAO DE OBRA		FONTE	UNID	COEFICIENTE	PREÇO UNITÁRIO	TOTAL
00002696	ENCANADOR OU BOMBEIRO HIDRAULICO	SINAPI	H	0,04786776	9,70	0,46
00000246	AUXILIAR DE ENCANADOR OU BOMBEIRO HIDRAULICO	SINAPI	H	0,04786776	7,29	0,35
<b>TOTAL MAO DE OBRA:</b>						0,81

MATERIAL		FONTE	UNID	COEFICIENTE	PREÇO UNITÁRIO	TOTAL
00003767	LIXA EM FOLHA PARA PAREDE OU MADEIRA, NUMERO 120 (COR VERMELHA)	SINAPI	UN	0,01660718	0,55	0,01
00000010	BALDE PLASTICO CAP 10L	SINAPI	UN	0,00027764	5,26	0,00
00012895	CAPACETE PLASTICO RIGIDO	SINAPI	UN	0,00132116	8,89	0,01
00020083	SOLUCAO LIMPADORA PARA PVC, FRASCO COM 1000 CM3	SINAPI	UN	0,01074582	27,85	0,30

*[Handwritten signature]*

*[Handwritten signature]*

00012893	BOTA COURO SOLADO DE BORRACHA VULCANIZADA	SINAPI	PAR	0,00132116	25,23	0,03
00000108	ADAPTADOR PVC SOLDAVEL CURTO COM BOLSA E ROSCA, 32 MM X 1", PARA AGUA FRIA	SINAPI	UN	0,97689313	1,58	1,54
00002709	ITEM PROCESSO DE DESATIVACAO  ENXADA ESTREITA DE *240 X 230* MM, SEM CABO	SINAPI	UN	0,00027764	18,00	0,00
00000122	ADESIVO PLASTICO PARA PVC, FRASCO COM 850 GR	SINAPI	UN	0,00087920	32,07	0,03
00012892	LUVA RASPA DE COURO, CANO CURTO	SINAPI	PAR	0,00132116	6,75	0,01
00002711	CARRO-DE-MAO CACAMBA METALICA E PNEU MACICO	SINAPI	UN	0,00027764	105,58	0,03
00012894	CAPA P/ CHUVA	SINAPI	UN	0,00132116	21,03	0,03
					TOTAL MATERIAL:	1,99
					VALOR COM ENCARGOS:	3,05
					VALOR BDI (24.52%):	0,75
					VALOR COM BDI:	3,80



**7.1.14. 89596 - ADAPTADOR CURTO COM BOLSA E ROSCA PARA REGISTRO, PVC, SOLDAVEL, DN 50MM X 1.1/2, INSTALADO EM PRUMADA DE AGUA FORNECIMENTO E INSTALACAO. AF 12/2014 P (UN)**

GERAL		FORTE	UNID	COEFICIENTE	PREÇO UNITÁRIO	TOTAL
00037373	SEGURO (ENCARGOS COMPLEMENTARES) *COLETADO CAIXA*	SINAPI	H	0,14104578	0,04	0,01
00037370	ALIMENTACAO (ENCARGOS COMPLEMENTARES) *COLETADO CAIXA*	SINAPI	H	0,14104578	1,62	0,23
00037371	TRANSPORTE (ENCARGOS COMPLEMENTARES) *COLETADO CAIXA*	SINAPI	H	0,14104578	0,58	0,08
00037372	EXAMES (ENCARGOS COMPLEMENTARES) *COLETADO CAIXA*	SINAPI	H	0,14104578	0,09	0,01
					TOTAL GERAL:	0,33

MAO DE OBRA		FORTE	UNID	COEFICIENTE	PREÇO UNITÁRIO	TOTAL
00002696	ENCANADOR OU BOMBEIRO HIDRAULICO	SINAPI	H	0,07052289	9,70	0,68
00000246	AUXILIAR DE ENCANADOR OU BOMBEIRO HIDRAULICO	SINAPI	H	0,07052289	7,29	0,51
					TOTAL MAO DE OBRA:	1,19

MATERIAL		FORTE	UNID	COEFICIENTE	PREÇO UNITÁRIO	TOTAL
00003767	LIXA EM FOLHA PARA PAREDE OU MADEIRA, NUMERO 120 (COR VERMELHA)	SINAPI	UN	0,02350763	0,55	0,01
00000010	BALDE PLASTICO CAP 10L	SINAPI	UN	0,00040904	5,26	0,00
00012895	CAPACETE PLASTICO RIGIDO	SINAPI	UN	0,00194644	8,89	0,02
00020083	SOLUCAO LIMPADORA PARA PVC, FRASCO COM 1000 CM3	SINAPI	UN	0,02154866	27,85	0,60
00012893	BOTA COURO SOLADO DE BORRACHA VULCANIZADA	SINAPI	PAR	0,00194644	25,23	0,05
00002709	ITEM PROCESSO DE DESATIVACAO  ENXADA ESTREITA DE *240 X 230* MM, SEM CABO	SINAPI	UN	0,00040904	18,00	0,01
00000122	ADESIVO PLASTICO PARA PVC, FRASCO COM 850 GR	SINAPI	UN	0,01763072	32,07	0,57
00012892	LUVA RASPA DE COURO, CANO CURTO	SINAPI	PAR	0,00194644	6,75	0,01
00000112	ADAPTADOR PVC SOLDAVEL CURTO COM BOLSA E ROSCA, 50 MM X1 1/2", PARA AGUA FRIA	SINAPI	UN	0,97948464	3,51	3,44
00002711	CARRO-DE-MAO CACAMBA METALICA E PNEU MACICO	SINAPI	UN	0,00040904	105,58	0,04
00012894	CAPA P/ CHUVA	SINAPI	UN	0,00194644	21,03	0,04

TOTAL MATERIAL:	4,79
VALOR COM ENCARGOS:	6,34
VALOR BDI (24.52%):	1,55
VALOR COM BDI:	7,89

**7.1.14. 99610 - ADAPTADOR CURTO COM BOLSA E ROSCA PARA REGISTRO, PVC, SOLDAVEL, DN 60MM X 2, INSTALADO EM PRUMADA DE AGUA FORNECIMENTO E INSTALACAO. AF 12/2014 P (UN)**

GERAL		FORTE	UNID	COEFICIENTE	PREÇO UNITÁRIO	TOTAL
00037373	SEGURO (ENCARGOS COMPLEMENTARES) *COLETADO CAIXA*	SINAPI	H	0,16652954	0,04	0,01
00037370	ALIMENTACAO (ENCARGOS COMPLEMENTARES) *COLETADO CAIXA*	SINAPI	H	0,16652954	1,62	0,27
00037371	TRANSPORTE (ENCARGOS COMPLEMENTARES) *COLETADO CAIXA*	SINAPI	H	0,16652954	0,58	0,10
00037372	EXAMES (ENCARGOS COMPLEMENTARES) *COLETADO CAIXA*	SINAPI	H	0,16652954	0,09	0,01
					TOTAL GERAL:	0,39

MAO DE OBRA		FORTE	UNID	COEFICIENTE	PREÇO UNITÁRIO	TOTAL
00002696	ENCANADOR OU BOMBEIRO HIDRAULICO	SINAPI	H	0,08326477	9,70	0,81
00000246	AUXILIAR DE ENCANADOR OU BOMBEIRO HIDRAULICO	SINAPI	H	0,08326477	7,29	0,61
					TOTAL MAO DE OBRA:	1,42

MATERIAL		FORTE	UNID	COEFICIENTE	PREÇO UNITÁRIO	TOTAL
00003767	LIXA EM FOLHA PARA PAREDE OU MADEIRA, NUMERO 120 (COR VERMELHA)	SINAPI	UN	0,02742839	0,55	0,02
00000010	BALDE PLASTICO CAP 10L	SINAPI	UN	0,00048294	5,26	0,00
00012895	CAPACETE PLASTICO RIGIDO	SINAPI	UN	0,00229810	8,89	0,02
00020083	SOLUCAO LIMPADORA PARA PVC, FRASCO COM 1000 CM3	SINAPI	UN	0,02938756	27,85	0,82
00012893	BOTA COURO SOLADO DE BORRACHA VULCANIZADA	SINAPI	PAR	0,00229810	25,23	0,06
00000113	ADAPTADOR PVC SOLDAVEL CURTO COM BOLSA E ROSCA, 60 MM X 2", PARA AGUA FRIA	SINAPI	UN	0,97958548	8,94	8,76
00002709	ITEM PROCESSO DE DESATIVACAO  ENXADA ESTREITA DE *240 X 230* MM, SEM CABO	SINAPI	UN	0,00048294	18,00	0,01
00000122	ADESIVO PLASTICO PARA PVC, FRASCO COM 850 GR	SINAPI	UN	0,02351005	32,07	0,75
00012892	LUVA RASPA DE COURO, CANO CURTO	SINAPI	PAR	0,00229810	6,75	0,02

Handwritten signatures and initials in blue ink at the bottom of the page.

00002711	CARRO-DE-MAO CACAMBA METALICA E PNEU MACICO	SINAPI	UN	0,00048294	105,68	0,05
00012894	CAPA P/ CHUVA	SINAPI	UN	0,00229810	21,03	0,05
					TOTAL MATERIAL:	10,56
					VALOR COM ENCARGOS:	12,38
					VALOR BDI (24.52%):	3,04
					VALOR COM BDI:	15,42

**7.1.16. 89613 - ADAPTADOR CURTO COM BOLSA E ROSCA PARA REGISTRO, PVC, SOLDAVEL, DN 75MM X 2 1/2, INSTALADO EM PRUMADA DE AGUA FORNECIMENTO E INSTALACAO. AF 12/2014\_P (UN)**

GERAL	FONTE	UNID	COEFICIENTE	PREÇO UNITÁRIO	TOTAL	
00037373	SEGURO (ENCARGOS COMPLEMENTARES) *COLETADO CAIXA*	SINAPI	H	0,20376360	0,01	
00037370	ALIMENTACAO (ENCARGOS COMPLEMENTARES) *COLETADO CAIXA*	SINAPI	H	0,20376360	0,33	
00037371	TRANSPORTE (ENCARGOS COMPLEMENTARES) *COLETADO CAIXA*	SINAPI	H	0,20376360	0,12	
00037372	EXAMES (ENCARGOS COMPLEMENTARES) *COLETADO CAIXA*	SINAPI	H	0,20376360	0,02	
					TOTAL GERAL:	0,48

MAO DE OBRA	FONTE	UNID	COEFICIENTE	PREÇO UNITÁRIO	TOTAL	
00002696	ENCANADOR OU BOMBEIRO HIDRAULICO	SINAPI	H	0,10188180	0,99	
00000246	AUXILIAR DE ENCANADOR OU BOMBEIRO HIDRAULICO	SINAPI	H	0,10188180	0,74	
					TOTAL MAO DE OBRA:	1,73

MATERIAL	FONTE	UNID	COEFICIENTE	PREÇO UNITÁRIO	TOTAL	
00003767	LIXA EM FOLHA PARA PAREDE OU MADEIRA, NUMERO 120 (COR VERMELHA)	SINAPI	UN	0,03428714	0,02	
00000010	BALDE PLASTICO CAP 10L	SINAPI	UN	0,00059092	0,00	
00012895	CAPACETE PLASTICO RIGIDO	SINAPI	UN	0,00281194	0,02	
00020083	SOLUCAO LIMPADORA PARA PVC, FRASCO COM 1000 CM3	SINAPI	UN	0,05094090	1,42	
00012893	BOTA COURO SOLADO DE BORRACHA VULCANIZADA	SINAPI	PAR	0,00281194	0,07	
00002709	ITEM PROCESSO DE DESATIVACAO! ENXADA ESTREITA DE *240 X 230* MM, SEM CABO	SINAPI	UN	0,00059092	0,01	
00000122	ADESIVO PLASTICO PARA PVC, FRASCO COM 850 GR	SINAPI	UN	0,03918531	1,26	
00012892	LUVA RASPA DE COURO, CANO CURTO	SINAPI	PAR	0,00281194	0,02	
00002711	CARRO-DE-MAO CACAMBA METALICA E PNEU MACICO	SINAPI	UN	0,00059092	0,06	
00012894	CAPA P/ CHUVA	SINAPI	UN	0,00281194	0,06	
00000104	ADAPTADOR PVC SOLDAVEL CURTO COM BOLSA E ROSCA, 75 MM X 2 1/2", PARA AGUA FRIA	SINAPI	UN	0,97963271	15,12	
					TOTAL MATERIAL:	18,06
					VALOR COM ENCARGOS:	20,30
					VALOR BDI (24.52%):	4,98
					VALOR COM BDI:	25,28

**7.1.17. 89616 - ADAPTADOR CURTO COM BOLSA E ROSCA PARA REGISTRO, PVC, SOLDAVEL, DN 85MM X 3, INSTALADO EM PRUMADA DE AGUA FORNECIMENTO E INSTALACAO. AF 12/2014\_P (UN)**

GERAL	FONTE	UNID	COEFICIENTE	PREÇO UNITÁRIO	TOTAL	
00037373	SEGURO (ENCARGOS COMPLEMENTARES) *COLETADO CAIXA*	SINAPI	H	0,22928438	0,04	
00037370	ALIMENTACAO (ENCARGOS COMPLEMENTARES) *COLETADO CAIXA*	SINAPI	H	0,22928438	0,37	
00037371	TRANSPORTE (ENCARGOS COMPLEMENTARES) *COLETADO CAIXA*	SINAPI	H	0,22928438	0,13	
00037372	EXAMES (ENCARGOS COMPLEMENTARES) *COLETADO CAIXA*	SINAPI	H	0,22928438	0,02	
					TOTAL GERAL:	0,53

MAO DE OBRA	FONTE	UNID	COEFICIENTE	PREÇO UNITÁRIO	TOTAL	
00002696	ENCANADOR OU BOMBEIRO HIDRAULICO	SINAPI	H	0,11464219	1,11	
00000246	AUXILIAR DE ENCANADOR OU BOMBEIRO HIDRAULICO	SINAPI	H	0,11464219	0,84	
					TOTAL MAO DE OBRA:	1,95

MATERIAL	FONTE	UNID	COEFICIENTE	PREÇO UNITÁRIO	TOTAL	
00003767	LIXA EM FOLHA PARA PAREDE OU MADEIRA, NUMERO 120 (COR VERMELHA)	SINAPI	UN	0,03821406	0,02	
00000010	BALDE PLASTICO CAP 10L	SINAPI	UN	0,00066492	0,00	
00012895	CAPACETE PLASTICO RIGIDO	SINAPI	UN	0,00316412	0,03	
00020083	SOLUCAO LIMPADORA PARA PVC, FRASCO COM 1000 CM3	SINAPI	UN	0,05879087	1,64	
00012893	BOTA COURO SOLADO DE BORRACHA VULCANIZADA	SINAPI	PAR	0,00316412	0,08	
00002709	ITEM PROCESSO DE DESATIVACAO! ENXADA ESTREITA DE *240 X 230* MM, SEM CABO	SINAPI	UN	0,00066492	0,01	
00000102	ADAPTADOR PVC SOLDAVEL CURTO COM BOLSA E ROSCA, 85 MM X 3", PARA AGUA FRIA	SINAPI	UN	0,97984782	22,71	
00000122	ADESIVO PLASTICO PARA PVC, FRASCO COM 850 GR	SINAPI	UN	0,04605285	1,48	
00012892	LUVA RASPA DE COURO, CANO CURTO	SINAPI	PAR	0,00316412	0,02	
00002711	CARRO-DE-MAO CACAMBA METALICA E PNEU MACICO	SINAPI	UN	0,00066492	0,07	
00012894	CAPA P/ CHUVA	SINAPI	UN	0,00316412	0,07	
					TOTAL MATERIAL:	26,13
					VALOR COM ENCARGOS:	28,65
					VALOR BDI (24.52%):	7,03
					VALOR COM BDI:	35,68



*Handwritten signature in blue ink.*

7.1.18. S01078 - Bucha de redução curta de pvc rígido soldável, marrom, diâm = 110 x 85mm (un)

MAO DE OBRA	FONTE	UNID	COEFICIENTE	PREÇO UNITÁRIO	TOTAL	
I061115	Servente	ORSE	h	0,22422840	6,63	1,49
I026965	Encanador ou bombeiro hidráulico	ORSE	h	0,22422840	9,37	2,10
<b>TOTAL MAO DE OBRA:</b>					<b>3,99</b>	

MATERIAL	FONTE	UNID	COEFICIENTE	PREÇO UNITÁRIO	TOTAL	
I128955	Capacete plastico rigido	ORSE	un	0,00026908	10,54	0,00
I00158	Almoço (Participação do empregador)	ORSE	un	0,04565290	4,50	0,21
I11257	Tarracha para tubos PVC de 1 1/4"	ORSE	un	0,00008969	25,00	0,00
I128945	Capa p/ chuva	ORSE	un	0,00008970	24,92	0,00
I11255	Tarracha para tubos PVC de 1"	ORSE	un	0,00013454	20,40	0,00
I04728	Talhadeira chata 10"	ORSE	un	0,00006727	6,89	0,00
I00138	Adesivo pvc em frasco de 850 gramas	ORSE	kg	0,05167002	39,32	2,03
I128935	Bota couro solado de borracha vulcanizada	ORSE	par	0,00035876	29,90	0,01
I02378	Vale transporte	ORSE	un	0,03576443	2,70	0,10
I027115	Carro-de-mao cacamba metalica e pneu macico	ORSE	un	0,00004485	100,86	0,00
I10492	Cesta Básica	ORSE	un	0,00201806	80,00	0,16
I008315	Bucha de reducao de pvc, soldavel, curta, com 110 x 85 mm, para agua fria predial	ORSE	un	0,97490608	36,99	36,06
I04729	Marreta 1 kg com cabo	ORSE	un	0,00002242	15,39	0,00
I128925	Luva raspa de couro, cano curto	ORSE	par	0,00103146	8,00	0,01
I11253	Tarracha para tubos PVC de 1/2"	ORSE	un	0,00024665	10,98	0,00
I00941	Fardamento	ORSE	un	0,00067268	48,00	0,03
I01256	Tarracha para tubos PVC de 1 1/2"	ORSE	un	0,00008969	33,65	0,00
I01651	Óculos branco proteção	ORSE	pr	0,00035876	5,00	0,00
I10592	Lima chata 1 1/2"	ORSE	un	0,00002242	8,68	0,00
I02036	Solucao limpadora pvc	ORSE	l	0,07799249	29,03	2,26
I10593	Praio simples 30cm	ORSE	un	0,00002242	19,75	0,00
I10599	Protetor solar fps 30	ORSE	un	0,00080722	31,26	0,03
I11254	Tarracha para tubos PVC de 3/4"	ORSE	un	0,00015696	12,30	0,00
I10596	Protetor auricular	ORSE	un	0,00201806	1,60	0,00
I10788	Pá quadrada	ORSE	un	0,00004485	17,29	0,00
<b>TOTAL MATERIAL:</b>					<b>40,90</b>	

SERVICO	FONTE	UNID	COEFICIENTE	PREÇO UNITÁRIO	TOTAL	
I10761	Refeição - café da manhã ( café com leite e dois pães com manteiga)	ORSE	un	0,04565290	2,50	0,11
I10517	Exames admissionais/demissionais (checkup)	ORSE	cj	0,00017938	197,00	0,04
I10362	Seguro de vida e acidente em grupo	ORSE	un	0,00201806	5,65	0,01
<b>TOTAL SERVICO:</b>					<b>0,16</b>	

<b>VALOR COM ENCARGOS:</b>	<b>44,73</b>
<b>VALOR BDI (24.52%):</b>	<b>10,97</b>
<b>VALOR COM BDI:</b>	<b>55,70</b>

7.1.19. S01075 - BUCHA DE REDUÇÃO, PVC, SOLDAVEL, DN 32MM X 40MM, INSTALADO EM RAMAL OU SUB-RAMAL DE AGUA FORNECIMENTO E INSTALAÇÃO. AF 12/2014 P (UN)

GERAL	FONTE	UNID	COEFICIENTE	PREÇO UNITÁRIO	TOTAL	
00037373	SEGURO (ENCARGOS COMPLEMENTARES) *COLETADO CAIXA*	SINAPI	H	0,23262090	0,04	0,01
00037370	ALIMENTACAO (ENCARGOS COMPLEMENTARES) *COLETADO CAIXA*	SINAPI	H	0,23262090	1,62	0,38
00037371	TRANSPORTE (ENCARGOS COMPLEMENTARES) *COLETADO CAIXA*	SINAPI	H	0,23262090	0,58	0,13
00037372	EXAMES (ENCARGOS COMPLEMENTARES) *COLETADO CAIXA*	SINAPI	H	0,23262090	0,09	0,02
<b>TOTAL GERAL:</b>					<b>0,54</b>	

MAO DE OBRA	FONTE	UNID	COEFICIENTE	PREÇO UNITÁRIO	TOTAL	
00002696	ENCANADOR OU BOMBEIRO HIDRAULICO	SINAPI	H	0,11631045	9,70	1,13
00000246	AUXILIAR DE ENCANADOR OU BOMBEIRO HIDRAULICO	SINAPI	H	0,11631045	7,29	0,85
<b>TOTAL MAO DE OBRA:</b>					<b>1,98</b>	

MATERIAL	FONTE	UNID	COEFICIENTE	PREÇO UNITÁRIO	TOTAL	
00003767	LIXA EM FOLHA PARA PAREDE OU MADEIRA, NUMERO 120 (COR VERMELHA)	SINAPI	UN	0,05864392	0,55	0,03
00000010	BALDE PLASTICO CAP 10L	SINAPI	UN	0,00067460	5,26	0,00
00012895	CAPACETE PLASTICO RIGIDO	SINAPI	UN	0,00321016	8,89	0,03
00020083	SOLUCAO LIMPADORA PARA PVC, FRASCO COM 1000 CM3	SINAPI	UN	0,01075139	27,85	0,30
00012893	BOTA COURO SOLADO DE BORRACHA VULCANIZADA	SINAPI	PAR	0,00321016	25,23	0,08
00002709	ITEM PROCESSO DE DESATIVACAO! ENXADA ESTREITA DE *240 X 230* MM, SEM CABO	SINAPI	UN	0,00067460	18,00	0,01
00000122	ADESIVO PLASTICO PARA PVC, FRASCO COM 850 GR	SINAPI	UN	0,00879659	32,07	0,28
00012892	LUVA RASPA DE COURO, CANO CURTO	SINAPI	PAR	0,00321016	6,75	0,02
00002711	CARRO-DE-MAO CACAMBA METALICA E PNEU MACICO	SINAPI	UN	0,00067460	105,68	0,07



*Handwritten signature in blue ink.*

*Handwritten signature in blue ink.*

00000812	BUCHA DE REDUCAO DE PVC, SOLDAVEL, CURTA, COM 40 X 32 MM, PARA AGUA FRIAPREDIAL	SINAPI	UN	0,97739870	1,17	1,14
00012894	CAPA P/ CHUVA	SINAPI	UN	0,00321016	21,03	0,07
					TOTAL MATERIAL:	2,03
					VALOR COM ENCARGOS:	4,60
					VALOR BDI (24,52%):	1,13
					VALOR COM BDI:	5,73

### 7.1.20. S01075 - Bucha de redução curta de pvc rígido soldável, marrom, diâm = 60 x 50mm (un)

MÃO DE OBRA	FONTE	UNID	COEFICIENTE	PREÇO UNITÁRIO	TOTAL	
I061115	Servente	ORSE	h	0,13587903	6,63	
I026965	Encanador ou bombeiro hidráulico	ORSE	h	0,13587903	9,37	
					TOTAL MÃO DE OBRA:	2,17

MATERIAL	FONTE	UNID	COEFICIENTE	PREÇO UNITÁRIO	TOTAL	
I128955	Capacete plástico rígido	ORSE	un	0,00016306	10,54	0,00
I00158	Almoço (Participação do empregador)	ORSE	un	0,02766498	4,50	0,12
I11257	Tarracha para tubos PVC de 1 1/4"	ORSE	un	0,00005435	25,00	0,00
I128945	Capa p/ chuva	ORSE	un	0,00005436	24,92	0,00
I11255	Tarracha para tubos PVC de 1"	ORSE	un	0,00008153	20,40	0,00
I04728	Talhadeira chata 10"	ORSE	un	0,00004076	6,89	0,00
I00138	Adesivo pvc em frasco de 850 gramas	ORSE	kg	0,01358790	39,32	0,53
I128935	Bota couro solado de borracha vulcanizada	ORSE	par	0,00021740	29,90	0,01
I02378	Vale transporte	ORSE	un	0,02167271	2,70	0,06
I027115	Carro-de-mão cacamba metálica e pneu maciço	ORSE	un	0,00002718	100,86	0,00
I0192	Cesta Básica	ORSE	un	0,00122292	80,00	0,10
I04729	Marreta 1 kg com cabo	ORSE	un	0,00001359	15,39	0,00
I128925	Luva raspa de couro, cano curto	ORSE	par	0,00062504	8,00	0,01
I11253	Tarracha para tubos PVC de 1/2"	ORSE	un	0,00014947	10,98	0,00
I00941	Fardamento	ORSE	un	0,00040764	48,00	0,02
I11256	Tarracha para tubos PVC de 1 1/2"	ORSE	un	0,00005435	33,65	0,00
I01651	Óculos branco proteção	ORSE	pr	0,00021740	5,00	0,00
I10592	Lima chata 1 1/2"	ORSE	un	0,00001359	8,68	0,00
I02036	Solução limpadora pvc	ORSE	l	0,01941129	29,03	0,56
I10593	Praio simples 30cm	ORSE	un	0,00001359	19,75	0,00
I10599	Protetor solar fps 30	ORSE	un	0,00048916	31,26	0,02
I11254	Tarracha para tubos PVC de 3/4"	ORSE	un	0,00009512	12,30	0,00
I008185	Bucha de redução de pvc, soldável, curta, com 60 x 50 mm, para água fria predial	ORSE	un	0,97056449	3,65	3,54
I10596	Protetor auricular	ORSE	un	0,00122292	1,60	0,00
I10788	Pá quadrada	ORSE	un	0,00002718	17,29	0,00
					TOTAL MATERIAL:	4,97

SERVICO	FONTE	UNID	COEFICIENTE	PREÇO UNITÁRIO	TOTAL	
I10761	Refeição - café da manhã ( café com leite e dois pães com manteiga)	ORSE	un	0,02766498	2,50	
I017	Exames admissionais/demissionais (checkup)	ORSE	cj	0,00010870	197,00	
I10362	Seguro de vida e acidente em grupo	ORSE	un	0,00122292	5,65	
					TOTAL SERVIÇO:	9,10
					VALOR COM ENCARGOS:	7,29
					VALOR BDI (24,52%):	1,79
					VALOR COM BDI:	9,08

### 7.1.21. S01076 - Bucha de redução curta de pvc rígido soldável, marrom, diâm = 75 x 60mm (un)

MÃO DE OBRA	FONTE	UNID	COEFICIENTE	PREÇO UNITÁRIO	TOTAL	
I061115	Servente	ORSE	h	0,16173045	6,63	
I026965	Encanador ou bombeiro hidráulico	ORSE	h	0,16173045	9,37	
					TOTAL MÃO DE OBRA:	2,99

MATERIAL	FONTE	UNID	COEFICIENTE	PREÇO UNITÁRIO	TOTAL	
I128955	Capacete plástico rígido	ORSE	un	0,00019408	10,54	0,00
I00158	Almoço (Participação do empregador)	ORSE	un	0,03292832	4,50	0,15
I11257	Tarracha para tubos PVC de 1 1/4"	ORSE	un	0,00006469	25,00	0,00
I128945	Capa p/ chuva	ORSE	un	0,00006470	24,92	0,00
I11255	Tarracha para tubos PVC de 1"	ORSE	un	0,00009704	20,40	0,00
I04728	Talhadeira chata 10"	ORSE	un	0,00004852	6,89	0,00
I00138	Adesivo pvc em frasco de 850 gramas	ORSE	kg	0,02298275	39,32	0,90
I128935	Bota couro solado de borracha vulcanizada	ORSE	par	0,00025876	29,90	0,01
I02378	Vale transporte	ORSE	un	0,02579601	2,70	0,07
I027115	Carro-de-mão cacamba metálica e pneu maciço	ORSE	un	0,00003235	100,86	0,00



I10492	Cesta Básica	ORSE	un	0,00145558	80,00	0,12
I04729	Marreta 1 kg com cabo	ORSE	un	0,00001617	15,39	0,00
I128925	Luva raspa de couro, cano curto	ORSE	par	0,00074396	8,00	0,01
I11253	Tarracha para tubos PVC de 1/2"	ORSE	un	0,00017790	10,98	0,00
I00941	Fardamento	ORSE	un	0,00048520	48,00	0,02
I11256	Tarracha para tubos PVC de 1 1/2"	ORSE	un	0,00006469	33,65	0,00
I01651	Óculos branco proteção	ORSE	pr	0,00025876	5,00	0,00
I008235	Bucha de reducao de pvc, soldavel, curta, com 75 x 60 mm, para agua fria predial	ORSE	un	0,85121288	9,01	7,67
I10592	Lima chata 1 1/2"	ORSE	un	0,00001677	8,68	0,00
I02036	Solucao limpadora pvc	ORSE	l	0,03489973	29,03	1,01
I10593	Praio simples 30cm	ORSE	un	0,00001617	19,75	0,00
I10599	Protetor solar fps 30	ORSE	un	0,00058222	26,00	0,02
I11254	Tarracha para tubos PVC de 3/4"	ORSE	un	0,00011321	12,30	0,00
I10596	Protetor auricular	ORSE	un	0,00145558	1,60	0,00
I10788	Pá quadrada	ORSE	un	0,00003235	17,29	0,00
<b>TOTAL MATERIAL:</b>						<b>9,96</b>

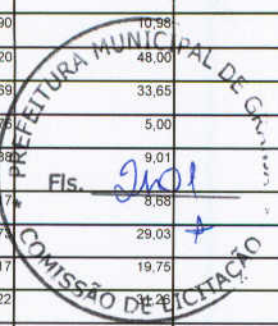
SERVICO	FORTE	UNID	COEFICIENTE	PREÇO UNITÁRIO	TOTAL	
I10761	Refeição - café da manhã ( café com leite e dois pães com manteiga)	ORSE	un	0,03292832	2,50	0,08
I10517	Exames admissionais/demissionais (checkup)	ORSE	cj	0,00012938	197,00	0,03
I10362	Seguro de vida e acidente em grupo	ORSE	un	0,00145558	5,65	0,01
<b>TOTAL SERVICOS:</b>					<b>0,12</b>	
<b>VALOR COM ENCARGOS:</b>					<b>12,74</b>	
<b>VALOR BDI (24.52%):</b>					<b>3,12</b>	
<b>VALOR COM BDI:</b>					<b>15,86</b>	

**7.1.22. S01077 - Bucha de redução curta de pvc rígido soldável, marrom, diâm = 85 x 75mm (un)**

MAO DE OBRA	FORTE	UNID	COEFICIENTE	PREÇO UNITÁRIO	TOTAL	
I061115	Servente	ORSE	h	0,18416515	6,63	1,22
I026965	Encanador ou bombeiro hidraulico	ORSE	h	0,18416515	9,37	1,73
<b>TOTAL MAO DE OBRA:</b>					<b>2,95</b>	

MATERIAL	FORTE	UNID	COEFICIENTE	PREÇO UNITÁRIO	TOTAL	
I128955	Capacete plastico rigido	ORSE	un	0,00022100	10,54	0,00
I00158	Almoço (Participação do empregador)	ORSE	un	0,03749602	4,50	0,17
I11257	Tarracha para tubos PVC de 1 1/4"	ORSE	un	0,00007367	25,00	0,00
I128945	Capa p/ chuva	ORSE	un	0,00007366	24,92	0,00
I11255	Tarracha para tubos PVC de 1"	ORSE	un	0,00011050	20,40	0,00
I04728	Talhadeira chata 10"	ORSE	un	0,00005525	6,89	0,00
I00138	Adesivo pvc em frasco de 850 gramas	ORSE	kg	0,03586374	39,32	1,41
I128935	Bota couro solado de borracha vulcanizada	ORSE	par	0,00029466	29,90	0,01
I02378	Vale transporte	ORSE	un	0,02937434	2,70	0,08
I027115	Carro-de-mao cacamba metalica e pneu macico	ORSE	un	0,00003683	100,86	0,00
I10492	Cesta Básica	ORSE	un	0,00165748	80,00	0,13
I04729	Marreta 1 kg com cabo	ORSE	un	0,00001642	15,39	0,00
I128925	Luva raspa de couro, cano curto	ORSE	par	0,00084716	8,00	0,01
I11253	Tarracha para tubos PVC de 1/2"	ORSE	un	0,00020258	10,98	0,00
I00941	Fardamento	ORSE	un	0,00055250	48,00	0,03
I11256	Tarracha para tubos PVC de 1 1/2"	ORSE	un	0,00007367	33,65	0,00
I01651	Óculos branco proteção	ORSE	pr	0,00029466	5,00	0,00
I10592	Lima chata 1 1/2"	ORSE	un	0,00001842	8,68	0,00
I008305	Bucha reducao pvc sold curta p/ agua fria pred 85mm x 75mm	ORSE	un	0,96929024	9,35	9,06
I02036	Solucao limpadora pvc	ORSE	l	0,05428025	29,03	1,58
I10593	Praio simples 30cm	ORSE	un	0,00001842	19,75	0,00
I10599	Protetor solar fps 30	ORSE	un	0,00066300	31,26	0,02
I11254	Tarracha para tubos PVC de 3/4"	ORSE	un	0,00012892	12,30	0,00
I10596	Protetor auricular	ORSE	un	0,00165748	1,60	0,00
I10788	Pá quadrada	ORSE	un	0,00003683	17,29	0,00
<b>TOTAL MATERIAL:</b>					<b>12,50</b>	

SERVICO	FORTE	UNID	COEFICIENTE	PREÇO UNITÁRIO	TOTAL	
I10761	Refeição - café da manhã ( café com leite e dois pães com manteiga)	ORSE	un	0,03749602	2,50	0,09
I10517	Exames admissionais/demissionais (checkup)	ORSE	cj	0,00014734	197,00	0,03
I10362	Seguro de vida e acidente em grupo	ORSE	un	0,00165748	5,65	0,01
<b>TOTAL SERVICOS:</b>					<b>0,13</b>	
<b>VALOR COM ENCARGOS:</b>					<b>15,64</b>	
<b>VALOR BDI (24.52%):</b>					<b>3,83</b>	



*[Handwritten signature]*

## 7.1.23. S01083 - Bucha de redução longa de pvc rígido soldável, marrom, diâm = 50 x 25mm (un)

MAO DE OBRA	FONTE	UNID	COEFICIENTE	PREÇO UNITÁRIO	TOTAL
I061115	Servente	ORSE	h	0,23181741	1,54
I026965	Encanador ou bombeiro hidráulico	ORSE	h	0,23181741	2,17
TOTAL MAO DE OBRA:					3,71

MATERIAL	FONTE	UNID	COEFICIENTE	PREÇO UNITÁRIO	TOTAL
I128955	Capacete plastico rigido	ORSE	un	0,00027818	0,00
I00158	Almoço (Participação do empregador)	ORSE	un	0,04719802	0,21
I11257	Tarracha para tubos PVC de 1 1/4"	ORSE	un	0,00009273	0,00
I128945	Capa p/ chuva	ORSE	un	0,00009272	0,00
I11255	Tarracha para tubos PVC de 1"	ORSE	un	0,00013909	0,00
I04728	Talhadeira chata 10"	ORSE	un	0,00006955	0,00
I00138	Adesivo pvc em frasco de 850 gramas	ORSE	kg	0,00289772	0,11
I128935	Bota couro solado de borracha vulcanizada	ORSE	par	0,00037090	0,01
I02378	Vale transporte	ORSE	un	0,03697488	0,10
I027115	Carro-de-mao cacamba metalica e pneu macico	ORSE	un	0,00004636	0,00
I10492	Cesta Básica	ORSE	un	0,00208636	0,17
I04729	Marreta 1 kg com cabo	ORSE	un	0,00002318	0,00
I128925	Luva raspa de couro, cano curto	ORSE	par	0,00106636	0,01
I11253	Tarracha para tubos PVC de 1/2"	ORSE	un	0,00025500	0,00
I00941	Fardamento	ORSE	un	0,00069546	0,03
I11256	Tarracha para tubos PVC de 1 1/2"	ORSE	un	0,00009273	0,00
I11651	Óculos branco proteção	ORSE	pr	0,00037090	0,00
I10592	Lima chata 1 1/2"	ORSE	un	0,00002318	0,00
I008135	Bucha de reducao de pvc, soldavel, longa, com 50 x 25 mm, para agua fria predial	ORSE	un	0,96590589	2,39
I02036	Solucao limpadora pvc	ORSE	l	0,04443167	1,29
I10593	Praio simples 30cm	ORSE	un	0,00002318	0,00
I10599	Protetor solar fps 30	ORSE	un	0,00083454	0,03
I11254	Tarracha para tubos PVC de 3/4"	ORSE	un	0,00016227	0,00
I10596	Protetor auricular	ORSE	un	0,00208636	0,00
I10788	Pã quadrada	ORSE	un	0,00004636	0,00
TOTAL MATERIAL:					4,38

SERVICO	FONTE	UNID	COEFICIENTE	PREÇO UNITÁRIO	TOTAL
I10761	Refeição - café da manhã ( café com leite e dois pães com manteiga)	ORSE	un	0,04719802	0,12
I10517	Exames admissionais/demissionais (checkup)	ORSE	cj	0,00018546	0,04
I10362	Seguro de vida e acidente em grupo	ORSE	un	0,00208636	0,01
TOTAL SERVICO:					0,17
VALOR COM ENCARGOS:					8,31
VALOR BDI (24.52%):					2,04
VALOR COM BDI:					10,35

## 7.1.24. S01084 - Bucha de redução longa de pvc rígido soldável, marrom, diâm = 50 x 32mm (un)

MAO DE OBRA	FONTE	UNID	COEFICIENTE	PREÇO UNITÁRIO	TOTAL
I061115	Servente	ORSE	h	0,24124112	1,60
I026965	Encanador ou bombeiro hidráulico	ORSE	h	0,24124112	2,26
TOTAL MAO DE OBRA:					3,86

MATERIAL	FONTE	UNID	COEFICIENTE	PREÇO UNITÁRIO	TOTAL
I128955	Capacete plastico rigido	ORSE	un	0,00028948	0,00
I00158	Almoço (Participação do empregador)	ORSE	un	0,04911670	0,22
I11257	Tarracha para tubos PVC de 1 1/4"	ORSE	un	0,00009650	0,00
I128945	Capa p/ chuva	ORSE	un	0,00009650	0,00
I11255	Tarracha para tubos PVC de 1"	ORSE	un	0,00014474	0,00
I04728	Talhadeira chata 10"	ORSE	un	0,00007237	0,00
I00138	Adesivo pvc em frasco de 850 gramas	ORSE	kg	0,00385986	0,15
I128935	Bota couro solado de borracha vulcanizada	ORSE	par	0,00038598	0,01
I02378	Vale transporte	ORSE	un	0,03847796	0,10
I027115	Carro-de-mao cacamba metalica e pneu macico	ORSE	un	0,00004825	0,00
I10492	Cesta Básica	ORSE	un	0,00217118	0,17
I04729	Marreta 1 kg com cabo	ORSE	un	0,00002412	0,00
I128925	Luva raspa de couro, cano curto	ORSE	par	0,00110970	0,01
I11253	Tarracha para tubos PVC de 1/2"	ORSE	un	0,00026537	0,00
I00941	Fardamento	ORSE	un	0,00072372	0,03

I11256	Tarracha para tubos PVC de 1 1/2"	ORSE	un	0,00009650	33,65	0,00
I01651	Óculos branco proteção	ORSE	pr	0,00038598	5,00	0,00
I10592	Lima chata 1 1/2"	ORSE	un	0,00002412	8,68	0,00
I02036	Solucao limpadora pvc	ORSE	l	0,04921319	29,03	1,43
I008205	Bucha de reducao de pvc, soldavel, longa, com 50 x 32 mm, para agua fria predial	ORSE	un	0,96496449		2,61
I10593	Praio simples 30cm	ORSE	un	0,00002412	19,75	0,00
I10599	Protetor solar fps 30	ORSE	un	0,00086848	31,26	0,03
I11254	Tarracha para tubos PVC de 3/4"	ORSE	un	0,00016928	12,30	0,00
I10596	Protetor auricular	ORSE	un	0,00217118	1,60	0,00
I10788	Pá quadrada	ORSE	un	0,00004425	17,29	0,00
					TOTAL MATERIAL:	4,76

SERVICO	FONTE	UNID	COEFICIENTE	PREÇO UNITÁRIO	TOTAL
I10761	Refeição - café da manhã ( café com leite e dois pães com manteiga)	ORSE	un	0,04911670	2,50
I10517	Exames admissionais/demissionais (checkup)	ORSE	cj	0,00019300	197,00
I10362	Seguro de vida e acidente em grupo	ORSE	un	0,00217118	5,65
TOTAL SERVICOS:					0,17
VALOR COM ENCARGOS:					8,89
VALOR BDI (24.52%):					2,18
VALOR COM BDI:					11,07

**7.1.25. S01085 - Bucha de redução longa de pvc rígido soldável, marrom, diâm = 60 x 25mm (un)**

MAO DE OBRA	FONTE	UNID	COEFICIENTE	PREÇO UNITÁRIO	TOTAL
I051115	Servente	ORSE	h	0,24183522	6,63
I051965	Encanador ou bombeiro hidraulico	ORSE	h	0,24183522	9,37
TOTAL MAO DE OBRA:					3,87

MATERIAL	FONTE	UNID	COEFICIENTE	PREÇO UNITÁRIO	TOTAL	
I128955	Capacete plastico rigido	ORSE	un	0,00029020	10,54	0,00
I00158	Almoço (Participação do empregador)	ORSE	un	0,04923766	4,50	0,22
I11257	Tarracha para tubos PVC de 1 1/4"	ORSE	un	0,00009673	25,00	0,00
I128945	Capa p/ chuva	ORSE	un	0,00009674	24,92	0,00
I11255	Tarracha para tubos PVC de 1"	ORSE	un	0,00014510	20,40	0,00
I04728	Talhadeira chata 10"	ORSE	un	0,00007255	6,89	0,00
I00138	Adesivo pvc em frasco de 850 gramas	ORSE	kg	0,00386936	39,32	0,15
I128935	Bota couro solado de borracha vulcanizada	ORSE	par	0,00038694	29,90	0,01
I008165	Bucha de reducao de pvc, soldavel, longa, com 60 x 25 mm, para agua fria predial	ORSE	un	0,96734088	4,62	4,47
I02378	Vale transporte	ORSE	un	0,03857271	2,70	0,10
I027115	Carro-de-mao cacamba metalica e pneu macico	ORSE	un	0,00004837	100,86	0,00
I10492	Cesta Básica	ORSE	un	0,00217652	80,00	0,17
I04729	Marreta 1 kg com cabo	ORSE	un	0,00002418	15,39	0,00
I128925	Luva raspa de couro, cano curto	ORSE	par	0,00112444	8,00	0,01
I11253	Tarracha para tubos PVC de 1/2"	ORSE	un	0,00026602	10,98	0,00
I11254	Fardamento	ORSE	un	0,00072550	48,00	0,03
I11256	Tarracha para tubos PVC de 1 1/2"	ORSE	un	0,00009673	33,65	0,00
I01651	Óculos branco proteção	ORSE	pr	0,00038694	5,00	0,00
I10592	Lima chata 1 1/2"	ORSE	un	0,00002418	8,68	0,00
I02036	Solucao limpadora pvc	ORSE	l	0,05900779	29,03	1,71
I10593	Praio simples 30cm	ORSE	un	0,00002418	19,75	0,00
I10599	Protetor solar fps 30	ORSE	un	0,00087060	31,26	0,03
I11254	Tarracha para tubos PVC de 3/4"	ORSE	un	0,00016928	12,30	0,00
I10596	Protetor auricular	ORSE	un	0,00217652	1,60	0,00
I10788	Pá quadrada	ORSE	un	0,00004837	17,29	0,00
TOTAL MATERIAL:					6,90	

SERVICO	FONTE	UNID	COEFICIENTE	PREÇO UNITÁRIO	TOTAL
I10761	Refeição - café da manhã ( café com leite e dois pães com manteiga)	ORSE	un	0,04923766	2,50
I10517	Exames admissionais/demissionais (checkup)	ORSE	cj	0,00019346	197,00
I10362	Seguro de vida e acidente em grupo	ORSE	un	0,00217652	5,65
TOTAL SERVICOS:					0,17
VALOR COM ENCARGOS:					11,06
VALOR BDI (24.52%):					2,71
VALOR COM BDI:					13,76

**7.1.26. S01089 - Bucha de redução longa de pvc rígido soldável, marrom, diâm = 75 x 50mm (un)**

MAO DE OBRA	FONTE	UNID	COEFICIENTE	PREÇO UNITÁRIO	TOTAL
I061115	Servente	ORSE	h	0,30048466	6,63

026965	Encanador ou bombeiro hidraulico	ORSE	h	0,30048466	9,37	2,82
<b>TOTAL MAO DE OBRA:</b>						<b>4,81</b>
MATERIA		FORNTE	UNID	COEFICIENTE	PREÇO UNITÁRIO	TOTAL
I008215	Bucha de reducao de pvc, soldavel, longa, com 75 x 50 mm, pa	ORSE	un	0,96930534	8,18	7,93
I128955	Capacete plastico rigido	ORSE	un	0,00036058		0,00
I00158	Almoço (Participação do empregador)	ORSE	un	0,06117868	4,50	0,28
I11257	Tarracha para tubos PVC de 1 1/4"	ORSE	un	0,00012019	25,00	0,00
I128945	Capa p/ chuva	ORSE	un	0,00012020	24,92	0,00
I11255	Tarracha para tubos PVC de 1"	ORSE	un	0,00018029	20,40	0,00
I04728	Talhadeira chata 10"	ORSE	un	0,00009015	6,89	0,00
I00138	Adesivo pvc em frasco de 850 gramas	ORSE	kg	0,00678514	39,32	0,27
I128935	Bota couro solado de borracha vulcanizada	ORSE	par	0,00048078	29,90	0,01
I02378	Vale transporte	ORSE	un	0,04792731		0,13
I027115	Carro-de-mao cacamba metalica e pneu macico	ORSE	un	0,00006010	100,86	0,01
I10492	Cesta Básica	ORSE	un	0,00270436	80,00	0,22
I04729	Marreta 1 kg com cabo	ORSE	un	0,00003005	15,39	0,00
I128925	Luva raspa de couro, cano curto	ORSE	par	0,00138222	8,00	0,01
I11253	Tarracha para tubos PVC de 1/2"	ORSE	un	0,00033053	10,98	0,00
I00941	Fardamento	ORSE	un	0,00090146	48,00	0,04
I11256	Tarracha para tubos PVC de 1 1/2"	ORSE	un	0,00012019	33,65	0,00
I01651	Óculos branco proteção	ORSE	pr	0,00048078	5,00	0,00
I10592	Lima chata 1 1/2"	ORSE	un	0,00003005	8,68	0,00
I02036	Solucao limpadora pvc	ORSE	l	0,07560582	29,03	2,19
I0599	Praio simples 30cm	ORSE	un	0,00003005	19,75	0,00
I0599	Protetor solar fps 30	ORSE	un	0,00108174	31,26	0,03
I11254	Tarracha para tubos PVC de 3/4"	ORSE	un	0,00021034	12,30	0,00
I10596	Protetor auricular	ORSE	un	0,00270436	1,60	0,00
I10788	Pá quadrada	ORSE	un	0,00006010	17,29	0,00
<b>TOTAL MATERIAL:</b>						<b>11,12</b>
SERVICO		FORNTE	UNID	COEFICIENTE	PREÇO UNITÁRIO	TOTAL
I10761	Refeição - café da manhã ( café com leite e dois pães com manteiga)	ORSE	un	0,06117868	2,50	0,15
I10517	Exames admissionais/demissionais (checkup)	ORSE	cj	0,00024038	197,00	0,05
I10362	Seguro de vida e acidente em grupo	ORSE	un	0,00270436	5,65	0,02
<b>TOTAL SERVICOS:</b>						<b>0,22</b>
<b>VALOR COM ENCARGOS:</b>						<b>16,25</b>
<b>VALOR BDI (24.52%):</b>						<b>3,98</b>
<b>VALOR COM BDI:</b>						<b>20,23</b>

**7.1.27. S01090 - Bucha de redução longa de pvc rígido soldável, marrom, diâm = 85 x 60mm (un)**

MAO DE OBRA		FORNTE	UNID	COEFICIENTE	PREÇO UNITÁRIO	TOTAL
I061115	Servente	ORSE	h	0,32033043	6,63	2,12
026965	Encanador ou bombeiro hidraulico	ORSE	h	0,32033043	9,37	3,00
<b>TOTAL MAO DE OBRA:</b>						<b>5,12</b>
MATERIA		FORNTE	UNID	COEFICIENTE	PREÇO UNITÁRIO	TOTAL
I128955	Capacete plastico rigido	ORSE	un	0,00038440	10,54	0,00
I00158	Almoço (Participação do empregador)	ORSE	un	0,06521928	4,50	0,29
I11257	Tarracha para tubos PVC de 1 1/4"	ORSE	un	0,00012813	25,00	0,00
I128945	Capa p/ chuva	ORSE	un	0,00012814	24,92	0,00
I11255	Tarracha para tubos PVC de 1"	ORSE	un	0,00019220	20,40	0,00
I04728	Talhadeira chata 10"	ORSE	un	0,00009610	6,89	0,00
I00138	Adesivo pvc em frasco de 850 gramas	ORSE	kg	0,00970698	39,32	0,38
I128935	Bota couro solado de borracha vulcanizada	ORSE	par	0,00051252	29,90	0,02
I02378	Vale transporte	ORSE	un	0,05109270	2,70	0,14
I027115	Carro-de-mao cacamba metalica e pneu macico	ORSE	un	0,00006407	100,86	0,01
I10492	Cesta Básica	ORSE	un	0,00288298	80,00	0,23
I04729	Marreta 1 kg com cabo	ORSE	un	0,00003203	15,39	0,00
I128925	Luva raspa de couro, cano curto	ORSE	par	0,00147352	8,00	0,01
I11253	Tarracha para tubos PVC de 1/2"	ORSE	un	0,00035236	10,98	0,00
I00941	Fardamento	ORSE	un	0,00096100	48,00	0,05
I11256	Tarracha para tubos PVC de 1 1/2"	ORSE	un	0,00012813	33,65	0,00
I01651	Óculos branco proteção	ORSE	pr	0,00051252	5,00	0,00
I10592	Lima chata 1 1/2"	ORSE	un	0,00003203	8,68	0,00
I02036	Solucao limpadora pvc	ORSE	l	0,07474377	29,03	2,17
I036175	Bucha de reducao de pvc, soldavel, longa, com 85 x 60 mm, para agua fria predial	ORSE	un	0,97069826	11,19	10,86

110593	Praio simples 30cm	ORSE	un	0,00003203	19,75	0,00
110599	Protetor solar fps 30	ORSE	un	0,00115318	31,26	0,04
111254	Tarracha para tubos PVC de 3/4"	ORSE	un	0,00022423	12,30	0,00
110596	Protetor auricular	ORSE	un	0,00288298	1,60	0,00
110788	Pá quadrada	ORSE	un	0,00006407	17,29	0,00
					TOTAL MATERIAL:	14,20

SERVICO	FONTE	UNID	COEFICIENTE	PREÇO UNITÁRIO	TOTAL	
110761	ORSE	un	0,06521928	2,50	0,16	
110517	ORSE	cj	0,00025626	197,00	0,05	
110362	ORSE	un	0,00288298	5,65	0,02	
					TOTAL SERVIÇO:	0,23
					VALOR COM ENCARGOS:	19,66
					VALOR BDI (24,52%):	4,82
					VALOR COM BDI:	24,48

**7.1.28. 89485 - JOELHO 45 GRAUS, PVC, SOLDÁVEL, DN 25MM, INSTALADO EM PRUMADA DE ÁGUA FORNECIMENTO E INSTALAÇÃO. AF\_12/2014\_P (UN)**

GERAL	FONTE	UNID	COEFICIENTE	PREÇO UNITÁRIO	TOTAL	
00037373	SINAPI	H	0,11731560	0,04	0,00	
00037370	SINAPI	H	0,11731560	1,62	0,19	
00037371	SINAPI	H	0,11731560	0,58	0,07	
00037372	SINAPI	H	0,11731560	0,09	0,01	
					TOTAL GERAL:	0,27

MAO DE OBRA	FONTE	UNID	COEFICIENTE	PREÇO UNITÁRIO	TOTAL	
00002696	SINAPI	H	0,05865780	9,70	0,57	
00000246	SINAPI	H	0,05865780	7,29	0,43	
					TOTAL MAO DE OBRA:	1,00

MATERIAL	FONTE	UNID	COEFICIENTE	PREÇO UNITÁRIO	TOTAL
00003767	SINAPI	UN	0,01270919	0,55	0,01
00000010	SINAPI	UN	0,00034022	5,26	0,00
00012895	SINAPI	UN	0,00161896	8,89	0,01
00020083	SINAPI	UN	0,00782104	27,85	0,22
00003500	SINAPI	UN	0,97762992	0,80	0,78
00012893	SINAPI	PAR	0,00161896	25,23	0,04
00002709	SINAPI	UN	0,00034022	18,00	0,01
00000122	SINAPI	UN	0,00684341	32,07	0,22
00012892	SINAPI	PAR	0,00161896	6,75	0,01
00002711	SINAPI	UN	0,00034022	105,68	0,04
00012894	SINAPI	UN	0,00161896	21,03	0,03

TOTAL MATERIAL:	1,37
VALOR COM ENCARGOS:	2,66
VALOR BDI (24,52%):	0,65
VALOR COM BDI:	3,31

**7.1.29. 89493 - JOELHO 45 GRAUS, PVC, SOLDÁVEL, DN 32MM, INSTALADO EM PRUMADA DE ÁGUA FORNECIMENTO E INSTALAÇÃO. AF\_12/2014\_P (UN)**

GERAL	FONTE	UNID	COEFICIENTE	PREÇO UNITÁRIO	TOTAL	
00037373	SINAPI	H	0,14268584	0,04	0,01	
00037370	SINAPI	H	0,14268584	1,62	0,23	
00037371	SINAPI	H	0,14268584	0,58	0,08	
00037372	SINAPI	H	0,14268584	0,09	0,01	
					TOTAL GERAL:	0,33

MAO DE OBRA	FONTE	UNID	COEFICIENTE	PREÇO UNITÁRIO	TOTAL	
00002696	SINAPI	H	0,07134292	9,70	0,69	
00000246	SINAPI	H	0,07134292	7,29	0,52	
					TOTAL MAO DE OBRA:	1,21

MATERIAL	FONTE	UNID	COEFICIENTE	PREÇO UNITÁRIO	TOTAL
00003767	SINAPI	UN	0,01661411	0,55	0,01
00000010	SINAPI	UN	0,00041378	5,26	0,00
00012895	SINAPI	UN	0,00196906	8,89	0,02
00020083	SINAPI	UN	0,01075030	27,85	0,30
00012893	SINAPI	PAR	0,00196906	25,23	0,05
00002709	SINAPI	UN	0,00041378	18,00	0,01
00000122	SINAPI	UN	0,00879570	32,07	0,28

00012892	LUVA RASPA DE COURO, CANO CURTO	SINAPI	PAR	0,00196906	6,75	0,01
00003501	JOELHO PVC SOLD 45G P/ AGUA FRIA PRED 32 MM	SINAPI	UN	0,97730032	1,95	1,91
00002711	CARRO-DE-MAO CACAMBA METALICA E PNEU MACICO	SINAPI	UN	0,00041378	105,68	0,04
00012894	CAPA P/ CHUVA	SINAPI	UN	0,00196906	21,03	0,04
					TOTAL MATERIAL:	2,67
					VALOR COM ENCARGOS:	1,04
					VALOR BDI (24.52%):	1,04
					VALOR COM BDI:	5,28

**7.1.30. 89502 - JOELHO 45 GRAUS, PVC, SOLDÁVEL, DN 50MM, INSTALADO EM PRUMADA DE ÁGUAFORNECIMENTO E INSTALAÇÃO. AF\_12/2014\_P (UN)**

GERAL	FONTE	UNID	COEFICIENTE	PREÇO UNITÁRIO	TOTAL
00037373	SEGURO (ENCARGOS COMPLEMENTARES) *COLETADO CAIXA*	SINAPI	H	0,21129716	0,04
00037370	ALIMENTACAO (ENCARGOS COMPLEMENTARES) *COLETADO CAIXA*	SINAPI	H	0,21129716	0,34
00037371	TRANSPORTE (ENCARGOS COMPLEMENTARES) *COLETADO CAIXA*	SINAPI	H	0,21129716	0,12
00037372	EXAMES (ENCARGOS COMPLEMENTARES) *COLETADO CAIXA*	SINAPI	H	0,21129716	0,02
TOTAL GERAL:					0,49

MAO DE OBRA	FONTE	UNID	COEFICIENTE	PREÇO UNITÁRIO	TOTAL
00002696	ENCANADOR OU BOMBEIRO HIDRAULICO	SINAPI	H	0,10564858	9,70
00000246	AUXILIAR DE ENCANADOR OU BOMBEIRO HIDRAULICO	SINAPI	H	0,10564858	7,29
TOTAL MAO DE OBRA:					1,79

MATERIAL	FONTE	UNID	COEFICIENTE	PREÇO UNITÁRIO	TOTAL
00003767	LIXA EM FOLHA PARA PAREDE OU MADEIRA, NUMERO 120 (COR VERMELHA)	SINAPI	UN	0,02347746	0,55
00000010	BALDE PLASTICO CAP 10L	SINAPI	UN	0,00061276	5,26
00012895	CAPACETE PLASTICO RIGIDO	SINAPI	UN	0,00291590	8,89
00020083	SOLUCAO LIMPADORA PARA PVC, FRASCO COM 1000 CM3	SINAPI	UN	0,02152101	27,85
00012893	BOTA COURO SOLADO DE BORRACHA VULCANIZADA	SINAPI	PAR	0,00291590	25,23
00002709	ITEM PROCESSO DE DESATIVACAO! ENXADA ESTREITA DE *240 X 230* MM, SEM CABO	SINAPI	UN	0,00061276	18,00
00000122	ADESIVO PLASTICO PARA PVC, FRASCO COM 850 GR	SINAPI	UN	0,01760810	32,07
00012892	LUVA RASPA DE COURO, CANO CURTO	SINAPI	PAR	0,00291590	6,75
00003503	JOELHO PVC SOLD 45G P/ AGUA FRIA PRED 50 MM	SINAPI	UN	0,97822761	3,63
00002711	CARRO-DE-MAO CACAMBA METALICA E PNEU MACICO	SINAPI	UN	0,00061276	105,68
00012894	CAPA P/ CHUVA	SINAPI	UN	0,00291590	21,03
TOTAL MATERIAL:					4,87
VALOR COM ENCARGOS:					7,31
VALOR BDI (24.52%):					1,79
VALOR COM BDI:					9,10

**7.1.31. 89515 - JOELHO 45 GRAUS, PVC, SOLDÁVEL, DN 75MM, INSTALADO EM PRUMADA DE ÁGUAFORNECIMENTO E INSTALAÇÃO. AF\_12/2014\_P (UN)**

GERAL	FONTE	UNID	COEFICIENTE	PREÇO UNITÁRIO	TOTAL
00037373	SEGURO (ENCARGOS COMPLEMENTARES) *COLETADO CAIXA*	SINAPI	H	0,30758118	0,04
00037370	ALIMENTACAO (ENCARGOS COMPLEMENTARES) *COLETADO CAIXA*	SINAPI	H	0,30758118	1,62
00037371	TRANSPORTE (ENCARGOS COMPLEMENTARES) *COLETADO CAIXA*	SINAPI	H	0,30758118	0,58
00037372	EXAMES (ENCARGOS COMPLEMENTARES) *COLETADO CAIXA*	SINAPI	H	0,30758118	0,09
TOTAL GERAL:					0,72

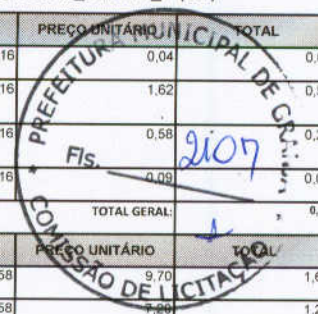
MAO DE OBRA	FONTE	UNID	COEFICIENTE	PREÇO UNITÁRIO	TOTAL
00002696	ENCANADOR OU BOMBEIRO HIDRAULICO	SINAPI	H	0,15379059	9,70
00000246	AUXILIAR DE ENCANADOR OU BOMBEIRO HIDRAULICO	SINAPI	H	0,15379059	7,29
TOTAL MAO DE OBRA:					2,61

MATERIAL	FONTE	UNID	COEFICIENTE	PREÇO UNITÁRIO	TOTAL
00003767	LIXA EM FOLHA PARA PAREDE OU MADEIRA, NUMERO 120 (COR VERMELHA)	SINAPI	UN	0,03428453	0,55
00003478	JOELHO PVC SOLD 45G P/ AGUA FRIA PRED 75 MM	SINAPI	UN	0,97955791	30,95
00000010	BALDE PLASTICO CAP 10L	SINAPI	UN	0,00089198	5,26
00012895	CAPACETE PLASTICO RIGIDO	SINAPI	UN	0,00424462	8,89
00020083	SOLUCAO LIMPADORA PARA PVC, FRASCO COM 1000 CM3	SINAPI	UN	0,05093701	27,85
00012893	BOTA COURO SOLADO DE BORRACHA VULCANIZADA	SINAPI	PAR	0,00424462	25,23
00002709	ITEM PROCESSO DE DESATIVACAO! ENXADA ESTREITA DE *240 X 230* MM, SEM CABO	SINAPI	UN	0,00089198	18,00
00000122	ADESIVO PLASTICO PARA PVC, FRASCO COM 850 GR	SINAPI	UN	0,03918232	32,07
00012892	LUVA RASPA DE COURO, CANO CURTO	SINAPI	PAR	0,00424462	6,75
00002711	CARRO-DE-MAO CACAMBA METALICA E PNEU MACICO	SINAPI	UN	0,00089198	105,68
00012894	CAPA P/ CHUVA	SINAPI	UN	0,00424462	21,03
TOTAL MATERIAL:					33,49
VALOR COM ENCARGOS:					36,77

VALOR BDI (24.52%):	9,02
VALOR COM BDI:	45,79

**7.1.32. 89523 - JOELHO 45 GRAUS, PVC, SOLDÁVEL, DN 85MM, INSTALADO EM PRUMADA DE ÁGUA FORNECIMENTO E INSTALAÇÃO. AF\_12/2014\_P (UN)**

GERAL		FONTES	UNID	COEFICIENTE	PREÇO UNITÁRIO	TOTAL
00037373	SEGURO (ENCARGOS COMPLEMENTARES) *COLETADO CAIXA*	SINAPI	H	0,34480316	0,04	0,01
00057370	ALIMENTAÇÃO (ENCARGOS COMPLEMENTARES) *COLETADO CAIXA*	SINAPI	H	0,34480316	1,62	0,56
00037371	TRANSPORTE (ENCARGOS COMPLEMENTARES) *COLETADO CAIXA*	SINAPI	H	0,34480316	0,58	0,20
00037372	EXAMES (ENCARGOS COMPLEMENTARES) *COLETADO CAIXA*	SINAPI	H	0,34480316	0,09	0,03
TOTAL GERAL:						0,80
MAO DE OBRA		FONTES	UNID	COEFICIENTE	PREÇO UNITÁRIO	TOTAL
00002696	ENCANADOR OU BOMBEIRO HIDRAULICO	SINAPI	H	0,17240158	9,70	1,67
00000246	AUXILIAR DE ENCANADOR OU BOMBEIRO HIDRAULICO	SINAPI	H	0,17240158	7,80	1,26
TOTAL MAO DE OBRA:						2,93
MATERIAL		FONTES	UNID	COEFICIENTE	PREÇO UNITÁRIO	TOTAL
00003767	LIXA EM FOLHA PARA PAREDE OU MADEIRA, NUMERO 120 (COR VERMELHA)	SINAPI	UN	0,03820262	0,55	0,02
00000010	BALDE PLASTICO CAP 10L	SINAPI	UN	0,00099992	5,26	0,01
00012895	CAPACETE PLASTICO RIGIDO	SINAPI	UN	0,00475828	8,89	0,04
00020083	SOLUCAO LIMPADORA PARA PVC, FRASCO COM 1000 CM3	SINAPI	UN	0,05877327	27,85	1,64
00012893	BOTA COURO SOLADO DE BORRACHA VULCANIZADA	SINAPI	PAR	0,00475828	25,23	0,12
00002709	ITEM PROCESSO DE DESATIVACAO! ENXADA ESTREITA DE *240 X 230* MM, SEM CABO	SINAPI	UN	0,00099992	18,00	0,02
00000122	ADESIVO PLASTICO PARA PVC, FRASCO COM 850 GR	SINAPI	UN	0,04603906	32,07	1,48
00001892	LUVA RASPA DE COURO, CANO CURTO	SINAPI	PAR	0,00475828	6,75	0,03
00002711	CARRO-DE-MAO CACAMBA METALICA E PNEU MACICO	SINAPI	UN	0,00099992	105,88	0,11
00012894	CAPA P/ CHUVA	SINAPI	UN	0,00475828	21,03	0,10
00003525	JOELHO PVC SOLD 45G P/AGUA FRIA PRED 85 MM	SINAPI	UN	0,97955444	35,11	34,39
TOTAL MATERIAL:						37,96
VALOR COM ENCARGOS:						41,74
VALOR BDI (24.52%):						10,23
VALOR COM BDI:						51,97



**7.1.33. 89529 - JOELHO 90 GRAUS, PVC, SERIE R, AGUA PLUVIAL, DN 100 MM, JUNTA ELASTICA, FORNECIDO E INSTALADO EM RAMAL DE ENCAMINHAMENTO. AF\_12/2014 (UN)**

GERAL		FONTES	UNID	COEFICIENTE	PREÇO UNITÁRIO	TOTAL
00037373	SEGURO (ENCARGOS COMPLEMENTARES) *COLETADO CAIXA*	SINAPI	H	0,27416482	0,04	0,01
00037370	ALIMENTAÇÃO (ENCARGOS COMPLEMENTARES) *COLETADO CAIXA*	SINAPI	H	0,27416482	1,62	0,44
00037371	TRANSPORTE (ENCARGOS COMPLEMENTARES) *COLETADO CAIXA*	SINAPI	H	0,27416482	0,58	0,16
00037372	EXAMES (ENCARGOS COMPLEMENTARES) *COLETADO CAIXA*	SINAPI	H	0,27416482	0,09	0,02
TOTAL GERAL:						0,63
MAO DE OBRA		FONTES	UNID	COEFICIENTE	PREÇO UNITÁRIO	TOTAL
00002696	ENCANADOR OU BOMBEIRO HIDRAULICO	SINAPI	H	0,13708241	9,70	1,33
00000246	AUXILIAR DE ENCANADOR OU BOMBEIRO HIDRAULICO	SINAPI	H	0,13708241	7,29	1,00
TOTAL MAO DE OBRA:						2,33
MATERIAL		FONTES	UNID	COEFICIENTE	PREÇO UNITÁRIO	TOTAL
00020157	JOELHO PVC SERIE R P/ ESG PREDIAL 90G DN 100 MM	SINAPI	UN	0,97916010	16,26	15,92
00000010	BALDE PLASTICO CAP 10L	SINAPI	UN	0,00079508	5,26	0,00
00012895	CAPACETE PLASTICO RIGIDO	SINAPI	UN	0,00378348	8,89	0,03
00020078	PASTA LUBRIFICANTE PARA USO EM TUBOS DE PVC COM ANEL DE BORRACHA (POTE DE 400* G)	SINAPI	UN	0,04504136	11,74	0,53
00000301	ANEL BORRACHA PARA TUBO ESGOTO PREDIAL, DN 100 MM (NBR 5688)	SINAPI	UN	0,97916010	0,97	0,95
00012893	BOTA COURO SOLADO DE BORRACHA VULCANIZADA	SINAPI	PAR	0,00378348	25,23	0,10
00002709	ITEM PROCESSO DE DESATIVACAO! ENXADA ESTREITA DE *240 X 230* MM, SEM CABO	SINAPI	UN	0,00079508	18,00	0,01
00012892	LUVA RASPA DE COURO, CANO CURTO	SINAPI	PAR	0,00378348	6,75	0,03
00002711	CARRO-DE-MAO CACAMBA METALICA E PNEU MACICO	SINAPI	UN	0,00079508	105,68	0,08
00012894	CAPA P/ CHUVA	SINAPI	UN	0,00378348	21,03	0,08
TOTAL MATERIAL:						17,73
VALOR COM ENCARGOS:						20,75
VALOR BDI (24.52%):						5,09
VALOR COM BDI:						25,84

*[Handwritten signature]*

**7.1.34. 89358 - JOELHO 90 GRAUS, PVC, SOLDÁVEL, DN 20MM, INSTALADO EM RAMAL OU SUB-RAMAL DE AGUA FORNECIMENTO E INSTALAÇÃO. AF\_12/2014\_P (UN)**

GERAL		FONTES	UNID	COEFICIENTE	PREÇO UNITÁRIO	TOTAL
00037373	SEGURO (ENCARGOS COMPLEMENTARES) *COLETADO CAIXA*	SINAPI	H	0,25223546	0,04	0,01
00037370	ALIMENTAÇÃO (ENCARGOS COMPLEMENTARES) *COLETADO CAIXA*	SINAPI	H	0,25223546	1,62	0,41

*[Handwritten initials]*