

00012894	CAPA P/ CHUVA	SINAPI	UN	0,00202794	21,03	0,04
TOTAL MATERIAL:						34,24
VALOR COM ENCARGOS:						36,04
VALOR BDI (24.52%):						8,84
VALOR COM BDI:						44,88

14.2.9. 09.04.77 (E) - INTERRUPTOR DIFERENCIAL TETRAPOLAR - 100A SENSIBILIDADE 30MA - 380V (UN)

MAO DE OBRA	FONTE	UNID	COEFICIENTE	PREÇO UNITÁRIO	TOTAL
02044	AJUDANTE DE ELETRICISTA (SGSP)	SIURB	H	1,86227090	20,24
01037	ELETROTÉCNICO MONTADOR (SGSP)	SIURB	MES	0,55868127	10,91
02041	ELETRICISTA (SGSP)	SIURB	H	1,86227090	28,63
TOTAL MAO DE OBRA:					59,78
MATERIAL	FONTE	UNID	COEFICIENTE	PREÇO UNITÁRIO	TOTAL
54118	INTERRUPTOR DIFERENCIAL 4P - 30MA/380V - 100A	SIURB	Un	0,93113545	244,33
TOTAL MATERIAL:					244,33
VALOR COM ENCARGOS:					326,89
VALOR BDI (24.52%):					80,15
VALOR COM BDI:					407,04

14.2.10. 09.04.68 (E) - INTERRUPTOR DIFERENCIAL RESIDUAL BIPOLAR 25A - SENSIBILIDADE 30MA - 220V (UN)

MAO DE OBRA	FONTE	UNID	COEFICIENTE	PREÇO UNITÁRIO	TOTAL
02044	AJUDANTE DE ELETRICISTA (SGSP)	SIURB	H	1,43826525	15,63
01037	ELETROTÉCNICO MONTADOR (SGSP)	SIURB	MES	0,53934947	10,54
02041	ELETRICISTA (SGSP)	SIURB	H	1,43826525	22,11
TOTAL MAO DE OBRA:					48,28
MATERIAL	FONTE	UNID	COEFICIENTE	PREÇO UNITÁRIO	TOTAL
61003	INTERRUPTOR DIFERENCIAL RESIDUAL (DR)2P - 25A/30MA-220/240V	SIURB	Un	0,89891578	96,67
TOTAL MATERIAL:					96,67
VALOR COM ENCARGOS:					164,64
VALOR BDI (24.52%):					40,37
VALOR COM BDI:					205,01

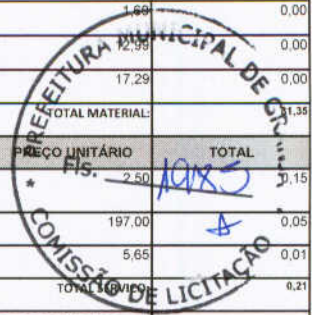
14.2.11. 09.04.70 (E) - INTERRUPTOR DIFERENCIAL RESIDUAL BIPOLAR 63A, SENSIBILIDADE 30MA - 220V (UN)

MAO DE OBRA	FONTE	UNID	COEFICIENTE	PREÇO UNITÁRIO	TOTAL
02044	AJUDANTE DE ELETRICISTA (SGSP)	SIURB	H	1,46739766	15,95
01037	ELETROTÉCNICO MONTADOR (SGSP)	SIURB	MES	0,56027412	10,75
02041	ELETRICISTA (SGSP)	SIURB	H	1,46739766	22,56
TOTAL MAO DE OBRA:					49,26
MATERIAL	FONTE	UNID	COEFICIENTE	PREÇO UNITÁRIO	TOTAL
54115	INTERRUPTOR DIFERENCIAL 2P - 30 MA / 220/240V - 63A	SIURB	Un	0,91712354	147,37
TOTAL MATERIAL:					147,37
VALOR COM ENCARGOS:					216,72
VALOR BDI (24.52%):					53,14
VALOR COM BDI:					269,86

14.2.12. S08894 - Dispositivo de proteção contra surto de tensão DPS 40kA - 175v (un)

MAO DE OBRA	FONTE	UNID	COEFICIENTE	PREÇO UNITÁRIO	TOTAL
1024365	Eletricista	ORSE	h	0,29018800	2,72
1061115	Servente	ORSE	h	0,29018800	1,92
TOTAL MAO DE OBRA:					4,64
MATERIAL	FONTE	UNID	COEFICIENTE	PREÇO UNITÁRIO	TOTAL
1128955	Capacete plastico rigido	ORSE	un	0,00034822	0,00
110158	Almoço (Participação do empregador)	ORSE	un	0,05908228	0,27
111240	Alicate com isolamento	ORSE	un	0,00005804	0,00
109162	Dispositivo de proteção contra surto de tensão DPS 40KA - 175v (para-raio)	ORSE	un	0,96729332	80,65
1128945	Capa p/ chuva	ORSE	un	0,00011608	0,00
104728	Talhadeira chata 10"	ORSE	un	0,00008706	0,00
1128935	Bota couro solado de borracha vulcanizada	ORSE	par	0,00043528	0,01
111242	Chave inglesa 12"	ORSE	un	0,00002902	0,00
102378	Vale transporte	ORSE	un	0,04628499	0,12
1027115	Carro-de-mao cacamba metalica e pneu macico	ORSE	un	0,00005804	0,01
110492	Cesta Básica	ORSE	un	0,00261170	0,21
104729	Marreta 1 kg com cabo	ORSE	un	0,00002902	0,00
1128925	Luva raspa de couro, cano curto	ORSE	par	0,00133486	0,01

I00941	Fardamento	ORSE	un	0,00087056	48,00	0,04
I01651	Óculos branco proteção	ORSE	pr	0,00046430	5,00	0,00
I10599	Protetor solar fps 30	ORSE	un	0,00104468	31,26	0,03
I11241	Alicate volt-ampermetro	ORSE	un	0,00005804	49,10	0,00
I10596	Protetor auricular	ORSE	un	0,00261170	1,69	0,00
I10579	Chave de fenda chata 30 cm	ORSE	un	0,00005804	12,99	0,00
I10788	Pá quadrada	ORSE	un	0,00005804	17,29	0,00



SERVICO	FONTE	UNID	COEFICIENTE	PREÇO UNITÁRIO	TOTAL	
I10761	Refeição - café da manhã (café com leite e dois pães com manteiga)	ORSE	un	0,05908228	2,50	0,15
I10517	Exames admissionais/demissionais (checkup)	ORSE	cj	0,00023216	197,00	0,05
I10362	Seguro de vida e acidente em grupo	ORSE	un	0,00261170	5,65	0,01

TOTAL MAO DE OBRA: 4,64

VALOR COM ENCARGOS: 86,30

VALOR BDI (24.52%): 21,16

VALOR COM BDI: 107,46

14.2.13. S09041 - Dispositivo de proteção contra surto de tensão DPS 60kA - 275v (un)

MAO DE OBRA	FONTE	UNID	COEFICIENTE	PREÇO UNITÁRIO	TOTAL	
I024365	Eletricista	ORSE	h	0,29020203	9,37	2,72
I061115	Servente	ORSE	h	0,29020203	6,63	1,92

TOTAL MAO DE OBRA: 4,64

MATERIAL	FONTE	UNID	COEFICIENTE	PREÇO UNITÁRIO	TOTAL	
I08955	Capacete plastico rigido	ORSE	un	0,00034824	10,54	0,00
I00158	Almoço (Participação do empregador)	ORSE	un	0,05908514	4,50	0,27
I11240	Alicate com isolamento	ORSE	un	0,00005804	17,95	0,00
I09225	Dispositivo de proteção contra surto de tensão DPS 60KA - 275v (para-raio)	ORSE	un	0,96734011	209,35	202,51
I128945	Capa p/ chuva	ORSE	un	0,00011608	24,92	0,00
I04728	Talhadeira chata 10"	ORSE	un	0,00008706	6,89	0,00
I128935	Bota couro solado de borracha vulcanizada	ORSE	par	0,00043530	29,90	0,01
I11242	Chave inglesa 12"	ORSE	un	0,00002902	33,50	0,00
I02378	Vale transporte	ORSE	un	0,04628722	2,70	0,12
I027115	Carro-de-mao cacamba metalica e pneu macico	ORSE	un	0,00005804	100,86	0,01
I10492	Cesta Básica	ORSE	un	0,00261182	80,00	0,21
I04729	Marreta 1 kg com cabo	ORSE	un	0,00002902	15,39	0,00
I128925	Luva raspa de couro, cano curto	ORSE	par	0,00133492	8,00	0,01
I00941	Fardamento	ORSE	un	0,00087060	48,00	0,04
I01651	Óculos branco proteção	ORSE	pr	0,00046432	5,00	0,00
I10599	Protetor solar fps 30	ORSE	un	0,00104472	31,26	0,03
I11241	Alicate volt-ampermetro	ORSE	un	0,00005804	49,10	0,00
I10596	Protetor auricular	ORSE	un	0,00261182	1,60	0,00
I10579	Chave de fenda chata 30 cm	ORSE	un	0,00005804	12,99	0,00
I10788	Pá quadrada	ORSE	un	0,00005804	17,29	0,00

TOTAL MATERIAL: 203,21

SERVICO	FONTE	UNID	COEFICIENTE	PREÇO UNITÁRIO	TOTAL	
I10761	Refeição - café da manhã (café com leite e dois pães com manteiga)	ORSE	un	0,05908514	2,50	0,15
I10517	Exames admissionais/demissionais (checkup)	ORSE	cj	0,00023216	197,00	0,05
I10362	Seguro de vida e acidente em grupo	ORSE	un	0,00261182	5,65	0,01

TOTAL SERVICOS: 0,21

VALOR COM ENCARGOS: 208,16

VALOR BDI (24.52%): 51,04

VALOR COM BDI: 259,20

14.3.1. 72934 - ELETRODUTO DE PVC FLEXIVEL CORRUGADO DN 20MM (3/4") FORNECIMENTO E INSTALACAO (M)

GERAL	FONTE	UNID	COEFICIENTE	PREÇO UNITÁRIO	TOTAL	
00037373	SEGURO (ENCARGOS COMPLEMENTARES) *COLETADO CAIXA*	SINAPI	H	0,23434684	0,04	0,01
00037370	ALIMENTACAO (ENCARGOS COMPLEMENTARES) *COLETADO CAIXA*	SINAPI	H	0,23434684	1,62	0,38
00037371	TRANSPORTE (ENCARGOS COMPLEMENTARES) *COLETADO CAIXA*	SINAPI	H	0,23434684	0,58	0,14
00037372	EXAMES (ENCARGOS COMPLEMENTARES) *COLETADO CAIXA*	SINAPI	H	0,23434684	0,09	0,02

TOTAL GERAL: 0,55

MAO DE OBRA	FONTE	UNID	COEFICIENTE	PREÇO UNITÁRIO	TOTAL	
00002436	ELETRICISTA	SINAPI	H	0,11717342	9,70	1,14
00000247	AUXILIAR DE ELETRICISTA	SINAPI	H	0,11717342	8,80	1,03

MATERIAL				TOTAL MAO DE OBRA:		2,17
		FORTE	UNID	COEFICIENTE	PREÇO UNITÁRIO	TOTAL
0000010	BALDE PLASTICO CAP 10L	SINAPI	UN	0,00067960	5,26	0,00
00012895	CAPACETE PLASTICO RIGIDO	SINAPI	UN	0,00323398	8,89	0,03
00002689	ELETRODUTO PVC FLEXIVEL CORRUGADO 20MM TIPO TIGREFLEX OU EQUIV	SINAPI	M	0,97644514	1,40	1,37
00012893	BOTA COURO SOLADO DE BORRACHA VULCANIZADA	SINAPI	PAR	0,00323398	25,23	0,08
00002709	ITEM PROCESSO DE DESATIVACAO! ENXADA ESTREITA DE *240 X 230* MM, SEM CABO	SINAPI	UN	0,00067960	18,00	0,01
00012892	LUVA RASPA DE COURO, CANO CURTO	SINAPI	PAR	0,00323398	6,75	0,02
00002711	CARRO-DE-MAO CACAMBA METALICA E PNEU MACICO	SINAPI	UN	0,00067960	105,88	0,07
00012894	CAPA P/ CHUVA	SINAPI	UN	0,00323398	21,03	0,07
TOTAL MATERIAL:						1,65
VALOR COM ENCARGOS:						4,41
VALOR BDI (24.52%):						1,08
VALOR COM BDI:						5,49

14.3.2. 72935 - ELETRODUTO DE PVC FLEXIVEL CORRUGADO DN 25MM (1") FORNECIMENTO E INSTALACAO (M)

GERAL						
		FORTE	UNID	COEFICIENTE	PREÇO UNITÁRIO	TOTAL
00037373	SEGURO (ENCARGOS COMPLEMENTARES) *COLETADO CAIXA*	SINAPI	H	0,29343806	0,04	0,01
00037370	ALIMENTACAO (ENCARGOS COMPLEMENTARES) *COLETADO CAIXA*	SINAPI	H	0,29343806	1,62	0,48
00037371	TRANSPORTE (ENCARGOS COMPLEMENTARES) *COLETADO CAIXA*	SINAPI	H	0,29343806	0,58	0,17
00037372	EXAMES (ENCARGOS COMPLEMENTARES) *COLETADO CAIXA*	SINAPI	H	0,29343806	0,09	0,03
TOTAL GERAL:						0,69

MAO DE OBRA						
		FORTE	UNID	COEFICIENTE	PREÇO UNITÁRIO	TOTAL
00002436	ELETRICISTA	SINAPI	H	0,14671903	9,70	1,42
0000247	AUXILIAR DE ELETRICISTA	SINAPI	H	0,14671903	8,80	1,29
TOTAL MAO DE OBRA:						2,71

MATERIAL						
		FORTE	UNID	COEFICIENTE	PREÇO UNITÁRIO	TOTAL
0000010	BALDE PLASTICO CAP 10L	SINAPI	UN	0,00085098	5,26	0,00
00012895	CAPACETE PLASTICO RIGIDO	SINAPI	UN	0,00404944	8,89	0,04
00002688	ELETRODUTO PVC FLEXIVEL CORRUGADO 25MM TIPO TIGREFLEX OU EQUIV	SINAPI	M	0,97812685	1,84	1,80
00012893	BOTA COURO SOLADO DE BORRACHA VULCANIZADA	SINAPI	PAR	0,00404944	25,23	0,10
00002709	ITEM PROCESSO DE DESATIVACAO! ENXADA ESTREITA DE *240 X 230* MM, SEM CABO	SINAPI	UN	0,00085098	18,00	0,02
00012892	LUVA RASPA DE COURO, CANO CURTO	SINAPI	PAR	0,00404944	6,75	0,03
00002711	CARRO-DE-MAO CACAMBA METALICA E PNEU MACICO	SINAPI	UN	0,00085098	105,68	0,09
00012894	CAPA P/ CHUVA	SINAPI	UN	0,00404944	21,03	0,09

TOTAL MATERIAL:						2,17
VALOR COM ENCARGOS:						5,61
VALOR BDI (24.52%):						1,38
VALOR COM BDI:						6,99

14.3.2. 72936 - ELETRODUTO DE PVC FLEXIVEL CORRUGADO DN32 MM (1 1/4") FORNECIMENTO E INSTALACAO (M)

GERAL						
		FORTE	UNID	COEFICIENTE	PREÇO UNITÁRIO	TOTAL
00037373	SEGURO (ENCARGOS COMPLEMENTARES) *COLETADO CAIXA*	SINAPI	H	0,39171192	0,04	0,02
00037370	ALIMENTACAO (ENCARGOS COMPLEMENTARES) *COLETADO CAIXA*	SINAPI	H	0,39171192	1,62	0,63
00037371	TRANSPORTE (ENCARGOS COMPLEMENTARES) *COLETADO CAIXA*	SINAPI	H	0,39171192	0,58	0,23
00037372	EXAMES (ENCARGOS COMPLEMENTARES) *COLETADO CAIXA*	SINAPI	H	0,39171192	0,09	0,04
TOTAL GERAL:						0,92

MAO DE OBRA						
		FORTE	UNID	COEFICIENTE	PREÇO UNITÁRIO	TOTAL
00002436	ELETRICISTA	SINAPI	H	0,19585596	9,70	1,90
0000247	AUXILIAR DE ELETRICISTA	SINAPI	H	0,19585596	8,80	1,72
TOTAL MAO DE OBRA:						3,62

MATERIAL						
		FORTE	UNID	COEFICIENTE	PREÇO UNITÁRIO	TOTAL
00002690	ELETRODUTO PVC FLEXIVEL CORRUGADO 32MM TIPO TIGREFLEX OU EQUIV	SINAPI	M	0,97927980	2,72	2,66
0000010	BALDE PLASTICO CAP 10L	SINAPI	UN	0,00113596	5,26	0,01
00012895	CAPACETE PLASTICO RIGIDO	SINAPI	UN	0,00540562	8,89	0,05
00012893	BOTA COURO SOLADO DE BORRACHA VULCANIZADA	SINAPI	PAR	0,00540562	25,23	0,14
00002709	ITEM PROCESSO DE DESATIVACAO! ENXADA ESTREITA DE *240 X 230* MM, SEM CABO	SINAPI	UN	0,00113596	18,00	0,02
00012892	LUVA RASPA DE COURO, CANO CURTO	SINAPI	PAR	0,00540562	6,75	0,04
00002711	CARRO-DE-MAO CACAMBA METALICA E PNEU MACICO	SINAPI	UN	0,00113596	105,68	0,12
00012894	CAPA P/ CHUVA	SINAPI	UN	0,00540562	21,03	0,11

TOTAL MATERIAL:						3,15
VALOR COM ENCARGOS:						7,75

VALOR BDI (24.52%):	1,90
VALOR COM BDI:	9,65

14.3.4. 55866 - ELETRODUTO DE PVC RIGIDO ROSCAVEL DN 50MM (2"), INCL CONEXOES, FORNECIMENTO E INSTALACAO (M)

GERAL		FONTE	UNID	COEFICIENTE	PREÇO UNITÁRIO	TOTAL
00037373	SEGURO (ENCARGOS COMPLEMENTARES) *COLETADO CAIXA*	SINAPI	H	0.88166062	0,04	0,04
00037370	ALIMENTACAO (ENCARGOS COMPLEMENTARES) *COLETADO CAIXA*	SINAPI	H	0.88166062	1,62	1,43
00037371	TRANSPORTE (ENCARGOS COMPLEMENTARES) *COLETADO CAIXA*	SINAPI	H	0.88166062	0,58	0,51
00037372	EXAMES (ENCARGOS COMPLEMENTARES) *COLETADO CAIXA*	SINAPI	H	0.88166062	0,09	0,08
					TOTAL GERAL:	2,06
MAO DE OBRA		FONTE	UNID	COEFICIENTE	PREÇO UNITÁRIO	TOTAL
00002436	ELETRICISTA	SINAPI	H	0.44083031	9,10	4,28
00000247	AUXILIAR DE ELETRICISTA	SINAPI	H	0.44083031	8,80	3,88
					TOTAL MAO DE OBRA:	8,16
MATERIAL		FONTE	UNID	COEFICIENTE	PREÇO UNITÁRIO	TOTAL
00000010	BALDE PLASTICO CAP 10L	SINAPI	UN	0.00255682	5,26	0,01
00012895	CAPACETE PLASTICO RIGIDO	SINAPI	UN	0.01216692	8,89	0,11
00012893	BOTA COURO SOLADO DE BORRACHA VULCANIZADA	SINAPI	PAR	0.01216692	25,23	0,31
00002709	ITEM PROCESSO DE DESATIVACAO! ENXADA ESTREITA DE *240 X 230* MM, SEM CABO	SINAPI	UN	0.00255682	18,00	0,05
00012892	LUVA RASPA DE COURO, CANO CURTO	SINAPI	PAR	0.01216692	6,75	0,08
00002711	CARRO-DE-MAO CACAMBA METALICA E PNEU MACICO	SINAPI	UN	0.00255682	105,68	0,27
00002681	ELETRODUTO DE PVC ROSCÁVEL DE 2", SEM LUVA	SINAPI	M	1.07758519	8,27	8,91
00012894	CAPA P/ CHUVA	SINAPI	UN	0.01216692	21,03	0,26
					TOTAL MATERIAL:	10,00
					VALOR COM ENCARGOS:	20,36
					VALOR BDI (24.52%):	4,99
					VALOR COM BDI:	25,35

14.3.5. 55867 - ELETRODUTO DE PVC RIGIDO ROSCAVEL DN 75MM (3"), INCL CONEXOES, FORNECIMENTO E INSTALACAO (M)

GERAL		FONTE	UNID	COEFICIENTE	PREÇO UNITÁRIO	TOTAL
00037373	SEGURO (ENCARGOS COMPLEMENTARES) *COLETADO CAIXA*	SINAPI	H	1.17564836	0,04	0,05
00037370	ALIMENTACAO (ENCARGOS COMPLEMENTARES) *COLETADO CAIXA*	SINAPI	H	1.17564836	1,62	1,90
00037371	TRANSPORTE (ENCARGOS COMPLEMENTARES) *COLETADO CAIXA*	SINAPI	H	1.17564836	0,58	0,68
00037372	EXAMES (ENCARGOS COMPLEMENTARES) *COLETADO CAIXA*	SINAPI	H	1.17564836	0,09	0,11
					TOTAL GERAL:	2,74
MAO DE OBRA		FONTE	UNID	COEFICIENTE	PREÇO UNITÁRIO	TOTAL
00002436	ELETRICISTA	SINAPI	H	0.58782418	9,70	5,70
00000247	AUXILIAR DE ELETRICISTA	SINAPI	H	0.58782418	8,80	5,17
					TOTAL MAO DE OBRA:	10,87
MATERIAL		FONTE	UNID	COEFICIENTE	PREÇO UNITÁRIO	TOTAL
00000010	BALDE PLASTICO CAP 10L	SINAPI	UN	0.00340938	5,26	0,02
00012895	CAPACETE PLASTICO RIGIDO	SINAPI	UN	0.01622394	8,89	0,14
00012893	BOTA COURO SOLADO DE BORRACHA VULCANIZADA	SINAPI	PAR	0.01622394	25,23	0,41
00002709	ITEM PROCESSO DE DESATIVACAO! ENXADA ESTREITA DE *240 X 230* MM, SEM CABO	SINAPI	UN	0.00340938	18,00	0,06
00012892	LUVA RASPA DE COURO, CANO CURTO	SINAPI	PAR	0.01622394	6,75	0,11
00002686	ELETRODUTO DE PVC ROSCÁVEL DE 3, SEM LUVA	SINAPI	M	1.07767767	20,91	22,53
00002711	CARRO-DE-MAO CACAMBA METALICA E PNEU MACICO	SINAPI	UN	0.00340938	105,68	0,36
00012894	CAPA P/ CHUVA	SINAPI	UN	0.01622394	21,03	0,34
					TOTAL MATERIAL:	23,97
					VALOR COM ENCARGOS:	37,80
					VALOR BDI (24.52%):	9,27
					VALOR COM BDI:	47,07

14.3.6. 55868 - ELETRODUTO DE PVC RIGIDO ROSCAVEL DN 100MM (4"), INCL CONEXOES, FORNECIMENTO E INSTALACAO (M)

GERAL		FONTE	UNID	COEFICIENTE	PREÇO UNITÁRIO	TOTAL
00037373	SEGURO (ENCARGOS COMPLEMENTARES) *COLETADO CAIXA*	SINAPI	H	1.17565334	0,04	0,05
00037370	ALIMENTACAO (ENCARGOS COMPLEMENTARES) *COLETADO CAIXA*	SINAPI	H	1.17565334	1,62	1,90
00037371	TRANSPORTE (ENCARGOS COMPLEMENTARES) *COLETADO CAIXA*	SINAPI	H	1.17565334	0,58	0,68
00037372	EXAMES (ENCARGOS COMPLEMENTARES) *COLETADO CAIXA*	SINAPI	H	1.17565334	0,09	0,11
					TOTAL GERAL:	2,74
MAO DE OBRA		FONTE	UNID	COEFICIENTE	PREÇO UNITÁRIO	TOTAL
00002436	ELETRICISTA	SINAPI	H	0.58782667	9,70	5,70

0000247	AUXILIAR DE ELETRICISTA	SINAPI	H	0.58782667	8,80	5,17
TOTAL MAO DE OBRA:						10,87
MATERIAL		FONTE	UNID	COEFICIENTE	PREÇO UNITÁRIO	TOTAL
0000010	BALDE PLASTICO CAP 10L	SINAPI	UN	0.00340940	5,26	0,02
00012895	CAPACETE PLASTICO RIGIDO	SINAPI	UN	0.01622402	8,89	0,14
00012893	BOTA COURO SOLADO DE BORRACHA VULCANIZADA	SINAPI	PAR	0.01622402	25,23	0,41
00002709	ITEM PROCESSO DE DESATIVACAO! ENXADA ESTREITA DE *240 X 230* MM, SEM CABO	SINAPI	UN	0.00340940	18,00	0,06
00012892	LUVA RASPA DE COURO, CANO CURTO	SINAPI	PAR	0.01622402	6,75	0,11
00002683	ELETRODUTO DE PVC ROSCÁVEL DE 4, SEM LUVA	SINAPI	M	1.07768233	31,85	34,32
00002711	CARRO-DE-MAO CACAMBA METALICA E PNEU MACICO	SINAPI	UN	0.00340940	105,68	0,36
00012894	CAPA P/ CHUVA	SINAPI	UN	0.01622402	21,03	0,34
TOTAL MATERIAL:						35,76
VALOR COM ENCARGOS:						49,59
VALOR BDI (24.52%):						12,16
VALOR COM BDI:						61,75

14.3.7. MAT052050 - ELETRODUTO DE PVC FLEXIVEL CORRUGADO REFORÇADO DN 126MM (5") INCLUSIVE CONEXÕES (m)

MATERIAL		FONTE	UNID	COEFICIENTE	PREÇO UNITÁRIO	TOTAL
MAT052050	Eletroduto espiral, flexivel, de polietileno, linha Kanalex, Kanaflex ou similar, de 125mm (5")	SCO	m	1.00000000	9,12	9,12
TOTAL MATERIAL:						9,12
VALOR COM ENCARGOS:						8,93
VALOR BDI (24.52%):						2,19
VALOR COM BDI:						11,12

14.3.8. I06529 - ELETRODUTO DE PVC FLEXIVEL CORRUGADO REFORÇADO DN 150MM (6") INCLUSIVE CONEXÕES (m)

MATERIAL		FONTE	UNID	COEFICIENTE	PREÇO UNITÁRIO	TOTAL
I06529	Eletroduto corrugado flexivel Ø 6" em PEAD, tipo Kanaduto/SW (Kanaflex ou similar)	ORSE	m	1.00000000	14,94	14,94
TOTAL MATERIAL:						14,94
VALOR COM ENCARGOS:						14,64
VALOR BDI (24.52%):						3,59
VALOR COM BDI:						18,23

14.3.9. 72309 - ELETRODUTO DE AÇO GALVANIZADO DN 25MM (1"), INCLUSIVE CONEXÕES (M)

GERAL		FONTE	UNID	COEFICIENTE	PREÇO UNITÁRIO	TOTAL
00037373	SEGURO (ENCARGOS COMPLEMENTARES) *COLETADO CAIXA*	SINAPI	H	0.97991252	0,04	0,04
00037370	ALIMENTACAO (ENCARGOS COMPLEMENTARES) *COLETADO CAIXA*	SINAPI	H	0.97991252	1,62	1,59
00037371	TRANSPORTE (ENCARGOS COMPLEMENTARES) *COLETADO CAIXA*	SINAPI	H	0.97991252	0,58	0,57
00037372	EXAMES (ENCARGOS COMPLEMENTARES) *COLETADO CAIXA*	SINAPI	H	0.97991252	0,09	0,09
TOTAL GERAL:						2,29

MAO DE OBRA		FONTE	UNID	COEFICIENTE	PREÇO UNITÁRIO	TOTAL
00012895	ELETRICISTA	SINAPI	H	0.48995626	9,70	4,75
0000247	AUXILIAR DE ELETRICISTA	SINAPI	H	0.48995626	8,80	4,31
TOTAL MAO DE OBRA:						9,06

MATERIAL		FONTE	UNID	COEFICIENTE	PREÇO UNITÁRIO	TOTAL
0000010	BALDE PLASTICO CAP 10L	SINAPI	UN	0.00284174	5,26	0,01
00012895	CAPACETE PLASTICO RIGIDO	SINAPI	UN	0.01352280	8,89	0,12
00012893	BOTA COURO SOLADO DE BORRACHA VULCANIZADA	SINAPI	PAR	0.01352280	25,23	0,34
00002709	ITEM PROCESSO DE DESATIVACAO! ENXADA ESTREITA DE *240 X 230* MM, SEM CABO	SINAPI	UN	0.00284174	18,00	0,05
00012892	LUVA RASPA DE COURO, CANO CURTO	SINAPI	PAR	0.01352280	6,75	0,09
00021136	ELETRODUTO FERRO GALV OU ZINCADO ELETROLIT LEVE PAREDE 0,90MM - 1" NBR 13057	SINAPI	M	1.02890814	6,43	6,62
00002711	CARRO-DE-MAO CACAMBA METALICA E PNEU MACICO	SINAPI	UN	0.00284174	105,68	0,30
00012894	CAPA P/ CHUVA	SINAPI	UN	0.01352280	21,03	0,28
TOTAL MATERIAL:						7,81
VALOR COM ENCARGOS:						19,34
VALOR BDI (24.52%):						4,74
VALOR COM BDI:						24,08

14.3.10. 72310 - ELETRODUTO DE AÇO GALVANIZADO DN 32MM (1 1/4"), INCLUSIVE CONEXÕES (M)

GERAL		FONTE	UNID	COEFICIENTE	PREÇO UNITÁRIO	TOTAL
00037373	SEGURO (ENCARGOS COMPLEMENTARES) *COLETADO CAIXA*	SINAPI	H	1.46993848	0,04	0,06
00037370	ALIMENTACAO (ENCARGOS COMPLEMENTARES) *COLETADO CAIXA*	SINAPI	H	1.46993848	1,62	2,38
00037371	TRANSPORTE (ENCARGOS COMPLEMENTARES) *COLETADO CAIXA*	SINAPI	H	1.46993848	0,58	0,85

00037372	EXAMES (ENCARGOS COMPLEMENTARES) *COLETADO CAIXA*	SINAPI	H	1,46993848	0,09	0,13
TOTAL GERAL:						3,42
MAO DE OBRA		FONTE	UNID	COEFICIENTE	PREÇO UNITÁRIO	TOTAL
00002436	ELETRICISTA	SINAPI	H	0,73496924	9,70	7,13
00000247	AUXILIAR DE ELETRICISTA	SINAPI	H	0,73496924	8,80	6,47
TOTAL MAO DE OBRA:						13,60
MATERIAL		FONTE	UNID	COEFICIENTE	PREÇO UNITÁRIO	TOTAL
00000010	BALDE PLASTICO CAP 10L	SINAPI	UN	0,00428516	5,26	0,02
00012895	CAPACETE PLASTICO RIGIDO	SINAPI	UN	0,02028516	8,89	0,18
00012893	BOTA COURO SOLADO DE BORRACHA VULCANIZADA	SINAPI	PAR	0,02028516	25,23	0,51
00002709	ITEM PROCESSO DE DESATIVACAO I ENXADA ESTREITA DE *240 X 230* MM, SEM CABO	SINAPI	UN	0,00428282	18,00	0,08
00012892	LUVA RASPA DE COURO, CANO CURTO	SINAPI	PAR	0,02028516		0,14
00021130	ELETRODUTO FERRO GALV OU ZINCADO ELETROLIT SEMI-PESADO PAREDE 1,20MM - 1.1/2" NBR 13057 NBR 13057	SINAPI	M	1,02895694	13,22	13,60
00002711	CARRO-DE-MAO CACAMBA METALICA E PNEU MACICO	SINAPI	UN	0,00426282	105,68	0,45
00012894	CAPA P/ CHUVA	SINAPI	UN	0,02028516	21,03	0,43
TOTAL MATERIAL:						18,41
VALOR COM ENCARGOS:						32,69
VALOR BDI (24.52%):						8,02
VALOR COM BDI:						40,71

14.3.11. 72308 - ELETRODUTO DE AÇO GALVANIZADO DN 20MM (3/4"), INCLUSIVE CONEXÕES (M)

GERAL		FONTE	UNID	COEFICIENTE	PREÇO UNITÁRIO	TOTAL
00037373	SEGURO (ENCARGOS COMPLEMENTARES) *COLETADO CAIXA*	SINAPI	H	0,97979014	0,04	0,04
00037370	ALIMENTACAO (ENCARGOS COMPLEMENTARES) *COLETADO CAIXA*	SINAPI	H	0,97979014	1,62	1,59
00037371	TRANSPORTE (ENCARGOS COMPLEMENTARES) *COLETADO CAIXA*	SINAPI	H	0,97979014	0,58	0,57
00037372	EXAMES (ENCARGOS COMPLEMENTARES) *COLETADO CAIXA*	SINAPI	H	0,97979014	0,09	0,09
TOTAL GERAL:						2,29

MAO DE OBRA		FONTE	UNID	COEFICIENTE	PREÇO UNITÁRIO	TOTAL
00002436	ELETRICISTA	SINAPI	H	0,48989507	9,70	4,75
00000247	AUXILIAR DE ELETRICISTA	SINAPI	H	0,48989507	8,80	4,31
TOTAL MAO DE OBRA:						9,06

MATERIAL		FONTE	UNID	COEFICIENTE	PREÇO UNITÁRIO	TOTAL
00000010	BALDE PLASTICO CAP 10L	SINAPI	UN	0,00284140	5,26	0,01
00012895	CAPACETE PLASTICO RIGIDO	SINAPI	UN	0,01352110	8,89	0,12
00012893	BOTA COURO SOLADO DE BORRACHA VULCANIZADA	SINAPI	PAR	0,01352110	25,23	0,34
00002709	ITEM PROCESSO DE DESATIVACAO I ENXADA ESTREITA DE *240 X 230* MM, SEM CABO	SINAPI	UN	0,00284140	18,00	0,05
00021128	ELETRODUTO FERRO GALV OU ZINCADO ELETROLIT LEVE PAREDE 0,90MM - 3/4" NBR 13057	SINAPI	M	1,02877965	5,47	5,63
00012892	LUVA RASPA DE COURO, CANO CURTO	SINAPI	PAR	0,01352110	6,75	0,09
00002711	CARRO-DE-MAO CACAMBA METALICA E PNEU MACICO	SINAPI	UN	0,00284140	105,68	0,30
00012894	CAPA P/ CHUVA	SINAPI	UN	0,01352110	21,03	0,28
TOTAL MATERIAL:						6,82
VALOR COM ENCARGOS:						18,35
VALOR BDI (24.52%):						4,50
VALOR COM BDI:						22,85

14.3.12. IT 25.14.0077 (A) - ELETRODUTO DE FERRO GALVANIZADO DN 100MM (4"), INCLUSIVE CONEXÕES (m)

GERAL		FONTE	UNID	COEFICIENTE	PREÇO UNITÁRIO	TOTAL
EVE000050	3% incidente sobre maõ de obra direta com Encargos Sociais para cobrir despesas de EPI e ferramentas (+ 3.0%)	SCO	%	1,00000000	1,73	1,78
TOTAL GERAL:						1,78

MAO DE OBRA		FONTE	UNID	COEFICIENTE	PREÇO UNITÁRIO	TOTAL
MOD000950	Eletricista - instalacão eletrica predial e industrial comum	SCO	h	0,30779596	12,37	3,81
MOD002450	Servente	SCO	h	0,30779596	9,21	2,84
TOTAL MAO DE OBRA:						6,65

MATERIAL		FONTE	UNID	COEFICIENTE	PREÇO UNITÁRIO	TOTAL
MAT051200	Eletroduto de aço galvanizado, eletrolítico, em varas de 3m, diametro nominal de 4"	SCO	vara	0,32030017	133,77	42,85
TOTAL MATERIAL:						42,85
VALOR COM ENCARGOS:						50,80
VALOR BDI (24.52%):						12,46
VALOR COM BDI:						63,26

14.3.13. MAT027670 - CANALETA PVC LISA 50x80MM - FORNECIMENTO E INSTALAÇÃO (un)

MATERIAL		FONTE	UNID	COEFICIENTE	PREÇO UNITÁRIO	TOTAL
----------	--	-------	------	-------------	----------------	-------

MAT027670	Canaleta em PVC tipo evolutiva DLP 80x35mm, em peça de 2,00m, com tampa flexível, fabricação Pial Le	SCO	un	1.00000000	44,45	44,45
					TOTAL MATERIAL:	44,45
					VALOR COM ENCARGOS:	43,56
					VALOR BDI (24,52%):	10,68
					VALOR COM BDI:	54,24

14.3.14. S00769 - CANALETA PVC LISA 80x80MM - FORNECIMENTO E INSTALAÇÃO (un)

MAO DE OBRA	FONTES	UNID	COEFICIENTE	PREÇO UNITÁRIO	TOTAL
I02436S	Eletricista	ORSE	h	0,34215190	3,21
I06111S	Servente	ORSE	h	0,34215190	2,27
TOTAL MAO DE OBRA:					5,48

MATERIAL	FONTES	UNID	COEFICIENTE	PREÇO UNITÁRIO	TOTAL
I00504	Canaleta plastica 110 x 20 mm, com divisória (ref. 300 46, Pial Legrand ou similar)	ORSE	m	1,02645570	24,12
I12895S	Capacete plastico rigido	ORSE	un	0,00041058	0,00
I00158	Almoço (Participação do empregador)	ORSE	un	0,06966212	0,31
I11240	Alicate com isolamento	ORSE	un	0,00006843	0,00
I12894S	Capa p/ chuva	ORSE	un	0,00013686	0,00
I04728	Talhadeira chata 10"	ORSE	un	0,00010265	0,00
I12893S	Bota couro solado de borracha vulcanizada	ORSE	par	0,00051323	0,02
I11242	Chave inglesa 12"	ORSE	un	0,00003422	0,00
I02378	Vale transporte	ORSE	un	0,05457322	0,15
I02711S	Carro-de-mao cacamba metalica e pneu macico	ORSE	un	0,00006843	0,01
I10492	Cesta Básica	ORSE	un	0,00307936	0,25
I01729	Marreta 1 kg com cabo	ORSE	un	0,00003422	0,00
I12892S	Luva raspa de couro, cano curto	ORSE	par	0,00157390	0,01
I00941	Fardamento	ORSE	un	0,00102646	0,05
I01651	Óculos branco proteção	ORSE	pr	0,00054744	0,00
I10599	Protetor solar fps 30	ORSE	un	0,00123174	0,04
I11241	Alicate volt-ampermetro	ORSE	un	0,00006843	0,00
I10596	Protetor auricular	ORSE	un	0,00307936	0,00
I10579	Chave de fenda chata 30 cm	ORSE	un	0,00006843	0,00
I10788	Pá quadrada	ORSE	un	0,00006843	0,00
TOTAL MATERIAL:					24,96

SERVICO	FONTES	UNID	COEFICIENTE	PREÇO UNITÁRIO	TOTAL
I10761	Refeição - café da manhã (café com leite e dois pães com manteiga)	ORSE	un	0,06966212	0,17
I10517	Exames admissionais/demissionais (checkup)	ORSE	cj	0,00027372	0,05
I10362	Seguro de vida e acidente em grupo	ORSE	un	0,00307936	0,02
TOTAL SERVICOS:					0,24

VALOR COM ENCARGOS:	30,78
VALOR BDI (24,52%):	7,55
VALOR COM BDI:	38,33

14.3.15. 83446 - CAIXA DE PASSAGEM 30X30CM EM ALVENARIA COM TAMPA DE FERRO FUNDIDO TIPO LEVE (UN)

GERAL	FONTES	UNID	COEFICIENTE	PREÇO UNITÁRIO	TOTAL
00037373	SEGURO (ENCARGOS COMPLEMENTARES) *COLETADO CAIXA*	SINAPI	H	6,05586675	0,24
00037370	ALIMENTACAO (ENCARGOS COMPLEMENTARES) *COLETADO CAIXA*	SINAPI	H	6,05586675	9,81
00037371	TRANSPORTE (ENCARGOS COMPLEMENTARES) *COLETADO CAIXA*	SINAPI	H	6,05586675	3,51
00037372	EXAMES (ENCARGOS COMPLEMENTARES) *COLETADO CAIXA*	SINAPI	H	6,05586675	0,55
TOTAL GERAL:					14,11

MAO DE OBRA	FONTES	UNID	COEFICIENTE	PREÇO UNITÁRIO	TOTAL
00006111	SERVENTE	SINAPI	H	4,40591062	29,21
00004750	PEDREIRO	SINAPI	H	1,64995613	16,00
TOTAL MAO DE OBRA:					45,21

MATERIAL	FONTES	UNID	COEFICIENTE	PREÇO UNITÁRIO	TOTAL
00000010	BALDE PLASTICO CAP 10L	SINAPI	UN	0,01756201	0,09
00012895	CAPACETE PLASTICO RIGIDO	SINAPI	UN	0,08357096	0,74
00001379	CIMENTO PORTLAND COMPOSTO CP II-32	SINAPI	KG	18,18931926	9,09
00004721	PEDRA BRITADA N. 1 (9,5 a 19 MM) POSTO PEDREIRA/FORNECEDOR, SEM FRETE	SINAPI	M3	0,03587075	1,61
00000370	AREIA MEDIA - POSTO JAZIDA/FORNECEDOR (SEM FRETE)	SINAPI	M3	0,06417424	2,73
00007258	TUOLO CERAMICO MACICO *5 X 10 X 20* CM	SINAPI	UN	59,43733811	14,86
00012893	BOTA COURO SOLADO DE BORRACHA VULCANIZADA	SINAPI	PAR	0,08357096	2,11
00002709	ITEM PROCESSO DE DESATIVACAO! ENXADA ESTREITA DE *240 X 230* MM, SEM CABO	SINAPI	UN	0,01756201	0,32
00000039	ACO CA-60, 5,0 MM, VERGALHAO	SINAPI	KG	2,11883103	7,82

00001106	CAL HIDRATADA, DE 1A. QUALIDADE, PARA ARGAMASSA	SINAPI	KG	2.95771516	0,73	2,16
00012892	LUVA RASPA DE COURO, CANO CURTO	SINAPI	PAR	0,08357096	6,75	0,56
00002711	CARRO-DE-MAO CACAMBA METALICA E PNEU MACICO	SINAPI	UN	0,01756201	105,68	1,86
00012894	CAPA P/ CHUVA	SINAPI	UN	0,08357096	21,03	1,76
TOTAL MATERIAL:						45,71
VALOR COM ENCARGOS:						105,89
VALOR BDI (24.52%):						25,96
VALOR COM BDI:						131,85

14.3.16. 83447 - CAIXA DE PASSAGEM 40X40CM EM ALVENARIA COM TAMPA DE FERRO FUNDIDO TIPO LEVE (UN)

GERAL	DESCRICO	FONTE	UNID	COEFICIENTE	PREÇO UNITÁRIO	TOTAL
00037373	SEGURO (ENCARGOS COMPLEMENTARES) *COLETADO CAIXA*	SINAPI	H	6.41312338	0,04	0,26
00037370	ALIMENTACAO (ENCARGOS COMPLEMENTARES) *COLETADO CAIXA*	SINAPI	H	6.41312338		10,39
00037371	TRANSPORTE (ENCARGOS COMPLEMENTARES) *COLETADO CAIXA*	SINAPI	H	6.41312338	0,58	3,72
00037372	EXAMES (ENCARGOS COMPLEMENTARES) *COLETADO CAIXA*	SINAPI	H	6.41312338	0,09	0,58
TOTAL GERAL:						14,95

MAO DE OBRA	DESCRICO	FONTE	UNID	COEFICIENTE	PREÇO UNITÁRIO	TOTAL
00006111	SERVENTE	SINAPI	H	4.03279231	6,63	26,74
00004750	PEDREIRO	SINAPI	H	2,38033107	9,70	23,08
TOTAL MAO DE OBRA:						49,82

MATERIAL	DESCRICO	FONTE	UNID	COEFICIENTE	PREÇO UNITÁRIO	TOTAL
00000010	BALDE PLASTICO CAP 10L	SINAPI	UN	0,01859806	5,26	0,10
00012895	CAPACETE PLASTICO RIGIDO	SINAPI	UN	0,08850110	8,89	0,79
0001379	CIMENTO PORTLAND COMPOSTO CP II-32	SINAPI	KG	16,20002178	0,50	8,10
00001358	CHAPA DE MADEIRA COMPENSADA RESINADA PARA FORMA DE CONCRETO, DE *2,2 X 1,1* M, E = 17 MM	SINAPI	M2	0,07868863	23,77	1,87
00007258	TIJOLO CERAMICO MACICO *5 X 10 X 20* CM	SINAPI	UN	87,54110132	0,25	21,89
00000370	AREIA MEDIA - POSTO JAZIDA/FORNECEDOR (SEM FRETE)	SINAPI	M3	0,06885255	42,50	2,93
00012893	BOTA COURO SOLADO DE BORRACHA VULCANIZADA	SINAPI	PAR	0,08850110	25,23	2,23
00002709	ITEM PROCESSO DE DESATIVACAO! ENXADA ESTREITA DE *240 X 230* MM, SEM CABO	SINAPI	UN	0,01859806	18,00	0,33
00004722	PEDRA BRITADA N. 3 (38 A 50 MM) POSTO PEDREIRA/FORNECEDOR, SEM FRETE	SINAPI	M3	0,00590165	45,00	0,27
00000367	AREIA GROSSA - POSTO JAZIDA/FORNECEDOR (SEM FRETE)	SINAPI	M3	0,00495738	54,00	0,27
00004718	PEDRA BRITADA N. 2 (19 A 38 MM) POSTO PEDREIRA/FORNECEDOR, SEM FRETE	SINAPI	M3	0,00574427	45,00	0,26
00001106	CAL HIDRATADA, DE 1A. QUALIDADE, PARA ARGAMASSA	SINAPI	KG	5,68525355	0,73	4,15
00000039	ACO CA-60, 5,0 MM, VERGALHAO	SINAPI	KG	0,55082041	3,69	2,03
00012892	LUVA RASPA DE COURO, CANO CURTO	SINAPI	PAR	0,08850110	6,75	0,60
00002711	CARRO-DE-MAO CACAMBA METALICA E PNEU MACICO	SINAPI	UN	0,01859806	105,68	1,97
00012894	CAPA P/ CHUVA	SINAPI	UN	0,08850110	21,03	1,88
TOTAL MATERIAL:						49,68
VALOR COM ENCARGOS:						115,35
VALOR BDI (24.52%):						28,28
VALOR COM BDI:						143,63

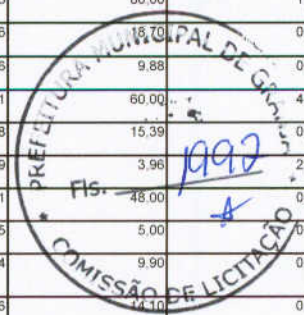
14.3.17. S04429 - CAIXA INSPEÇÃO ATERRAMENTO 250X250X400MM (un)

EQUIPAMENTO	DESCRICO	FONTE	UNID	COEFICIENTE	PREÇO UNITÁRIO	TOTAL
111249	Serra circular eletrica portatil	ORSE	un	0,00004288	386,00	0,02
111248	Furadeira eletrica profissional	ORSE	un	0,00004288	239,44	0,01
TOTAL EQUIPAMENTO:						0,03

MAO DE OBRA	DESCRICO	FONTE	UNID	COEFICIENTE	PREÇO UNITÁRIO	TOTAL
1061115	Servente	ORSE	h	1,62579224	6,63	10,76
1047505	Pedreiro	ORSE	h	1,55589674	9,37	14,58
1012135	Carpinteiro de formas	ORSE	h	0,42880083	9,37	4,02
1003785	Armador	ORSE	h	0,05891550	9,37	0,55
TOTAL MAO DE OBRA:						29,93

MATERIAL	DESCRICO	FONTE	UNID	COEFICIENTE	PREÇO UNITÁRIO	TOTAL
1128955	Capacete plastico rigido	ORSE	un	0,00220164	10,54	0,02
100158	Almoço (Participação do empregador)	ORSE	un	0,37354545	4,50	1,68
1003705	Areia media - posto jazida/fornecedor (sem frete)	ORSE	m3	0,01307354	54,00	0,71
110586	Torquesa	ORSE	un	0,00001179	15,62	0,00
104722	Colher de pedreiro	ORSE	un	0,00062236	6,00	0,00
1047185	Pedra britada n. 2 (19 a 38 mm) posto pedreira/fornecedor, sem frete	ORSE	m3	0,02311032	50,46	1,17
110790	Prumo de face	ORSE	un	0,00015559	15,00	0,00
104728	Talhadeira chata 10"	ORSE	un	0,00048774	6,89	0,00
110282	Regua de alumínio c/ 2,00m (para pedreiro)	ORSE	un	0,00031117	19,80	0,01

I050675	Prego polido com cabeça 16 x 24	ORSE	kg	0,08904252	7,71	0,69
I128935	Bota couro solado de borracha vulcanizada	ORSE	par	0,00289265	29,90	0,09
I02378	Vale transporte	ORSE	un	0,28663934	2,70	0,77
I11243	Martelo sem unha	ORSE	un	0,00015559	16,07	0,00
I10492	Cesta Básica	ORSE	un	0,01651233	80,00	1,32
I11244	Martelo com unha	ORSE	un	0,00008576	18,70	0,00
I003335	Arame galvanizado 14 bwg, d = 2,11 mm (0,026 kg/m)	ORSE	kg	0,04452126	9,88	0,44
I003675	Areia grossa - posto jazida/fornecedor (sem frete)	ORSE	m3	0,07592421	60,00	4,56
I04729	Marreta 1 kg com cabo	ORSE	un	0,00016258	15,39	0,00
I00082	Aço ca-60 4,2 a 9,5 mm	ORSE	kg	0,74687079	3,96	2,96
I00941	Fardamento	ORSE	un	0,00550411	48,00	0,26
I01651	Óculos branco proteção	ORSE	pr	0,00289265	5,00	0,01
I04174	Desempenadeira de aço lisa, cabo madeira, ref:143, Atlas ou similar	ORSE	un	0,00077794	9,90	0,01
I11265	Martelo de borracha com cabo	ORSE	un	0,00062236	14,10	0,01
I026925	Desmoldante protetor para formas de madeira, de base oleosaemulsionada em agua	ORSE	l	0,00445213	4,31	0,02
I01113	Impermeabilizante para concretos e argamassas Vedacit ou similar	ORSE	kg	0,18623272	3,61	0,67
I10578	Formão grande	ORSE	un	0,00008576	11,18	0,00
I10596	Protetor auricular	ORSE	un	0,01651233	1,60	0,03
I11246	Escala métrica de bambú	ORSE	un	0,00108912	7,50	0,01
I10579	Chave de fenda chata 30 cm	ORSE	un	0,00008576	12,99	0,00
I013795	Cimento portland composto cp ii-32	ORSE	kg	22,60044244	0,50	11,30
I003375	Arame recozido 18 bwg, 1,25 mm (0,01 kg/m)	ORSE	kg	0,01493742	9,20	0,14
I01569	Madeira mista serrada (barrote) 6 x 6cm - 0,0036 m3/m (angelim, louro)	ORSE	m	0,09794677	4,80	0,47
I128945	Capa p/ chuva	ORSE	un	0,00073388	24,92	0,02
I11264	Marreta de 1/2 kg com cabo	ORSE	un	0,00031117	12,50	0,00
I00630	Compensado resinado 12mm - Madeirit ou similar	ORSE	m2	0,10981910	18,14	1,99
I10585	Arco de serra	ORSE	un	0,00001179	5,10	0,00
I027115	Carro-de-mao cacamba metalica e pneu macico	ORSE	un	0,00032517	100,86	0,03
I047215	Pedra britada n. 1 (9,5 a 19 mm) posto pedreira/fornecedor,sem frete	ORSE	m3	0,00770344	50,46	0,39
I128925	Luva raspa de couro, cano curto	ORSE	par	0,00843963	8,00	0,07
I10789	Nivel de bolha de madeira	ORSE	un	0,00031117	6,60	0,00
I045065	Item processo de desativacao peca de madeiranativa/regional2,5 x 10cm (1x4") nao aparelhada (sarrafo-p/forma)	ORSE	m	0,39475516	4,58	1,81
I11245	Desempoladeira de madeira 12x22	ORSE	un	0,00108912	11,75	0,01
I011065	Cal hidratada, de 1a. qualidade, para argamassa	ORSE	kg	6,32694614	0,70	4,43
I10599	Protetor solar fps 30	ORSE	un	0,00660491	31,26	0,21
I11247	Serra mármore	ORSE	un	0,00015559	250,00	0,04
I02212	Tijolo maciço 4 x 9 x 17cm	ORSE	un	59,59446912	0,20	11,92
I10788	Pá quadrada	ORSE	un	0,00032517	17,29	0,01
I10577	Serrote 40cm	ORSE	un	0,00004288	29,79	0,00
TOTAL MATERIAL:						48,28



SEF		FONTE	UNID	COEFICIENTE	PREÇO UNITÁRIO	TOTAL
I10761	Refeição - café da manhã (café com leite e dois pães com manteiga)	ORSE	un	0,37354545	2,50	0,93
I10517	Exames admissionais/demissionais (checkup)	ORSE	cj	0,00146776	197,00	0,29
I10362	Seguro de vida e acidente em grupo	ORSE	un	0,01651233	5,65	0,09
TOTAL SERVIÇO:						1,31
VALOR COM ENCARGOS:						79,93
VALOR BDI (24.52%):						19,60
VALOR COM BDI:						99,53

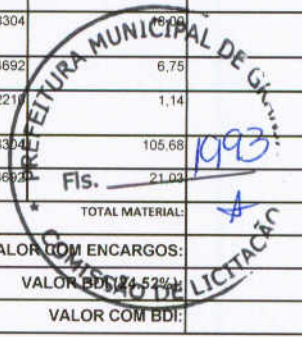
14.4.1. 73860/008 - CABO DE COBRE ISOLADO PVC 450/750V 2,5MM2 RESISTENTE A CHAMA - FORNECIMENTO E INSTALACAO (M)

GERAL		FONTE	UNID	COEFICIENTE	PREÇO UNITÁRIO	TOTAL
00037373	SEGURO (ENCARGOS COMPLEMENTARES) *COLETADO CAIXA*	SINAPI	H	0,09760222	0,04	0,00
00037370	ALIMENTACAO (ENCARGOS COMPLEMENTARES) *COLETADO CAIXA*	SINAPI	H	0,09760222	1,62	0,16
00037371	TRANSPORTE (ENCARGOS COMPLEMENTARES) *COLETADO CAIXA*	SINAPI	H	0,09760222	0,58	0,06
00037372	EXAMES (ENCARGOS COMPLEMENTARES) *COLETADO CAIXA*	SINAPI	H	0,09760222	0,09	0,01
TOTAL GERAL:						0,23

MAO DE OBRA		FONTE	UNID	COEFICIENTE	PREÇO UNITÁRIO	TOTAL
00002436	ELETRICISTA	SINAPI	H	0,04880111	9,70	0,47
00006111	SERVENTE	SINAPI	H	0,04880111	6,63	0,32
TOTAL MAO DE OBRA:						0,79

MATERIAL		FONTE	UNID	COEFICIENTE	PREÇO UNITÁRIO	TOTAL
00000010	BALDE PLASTICO CAP 10L	SINAPI	UN	0,00028304	5,26	0,00

00012895	CAPACETE PLASTICO RIGIDO	SINAPI	UN	0,00134692	8,89	0,01	
00021127	FITA ISOLANTE ADESIVA ANTI-CHAMA EM ROLOS 19MM X 5M	SINAPI	UN	0,01093145	1,63	0,02	
00012893	BOTA COURO SOLADO DE BORRACHA VULCANIZADA	SINAPI	PAR	0,00134692	25,23	0,03	
00002709	ITEM PROCESSO DE DESATIVACAO! ENXADA ESTREITA DE *240 X 230* MM, SEM CABO	SINAPI	UN	0,00028304	18,00	0,01	
00012892	LUVA RASPA DE COURO, CANO CURTO	SINAPI	PAR	0,00134692	6,75	0,01	
00000984	CABO DE COBRE ISOLAMENTO ANTI-CHAMA 450/750V 2,5MM2, TP PIRASTIC PIRELLI OUEQUIV	SINAPI	M	0,97602211	1,14	1,11	
00002711	CARRO-DE-MAO CACAMBA METALICA E PNEU MACICO	SINAPI	UN	0,00028304	105,68	0,03	
00012894	CAPA P/ CHUVA	SINAPI	UN	0,00134692	21,03	0,03	
						TOTAL MATERIAL:	1,29
						VALOR COM ENCARGOS:	2,29
						VALOR BDI (4,52%):	0,56
						VALOR COM BDI:	2,85



14.4.2. 73860/009 - CABO DE COBRE ISOLADO PVC 450/750V 4MM2 RESISTENTE A CHAMA - FORNECIMENTO E INSTALACAO (M)

GERAL	FONTE	UNID	COEFICIENTE	PREÇO UNITÁRIO	TOTAL		
00037373	SEGURO (ENCARGOS COMPLEMENTARES) *COLETADO CAIXA*	SINAPI	H	0,11922968	0,04	0,00	
00037370	ALIMENTACAO (ENCARGOS COMPLEMENTARES) *COLETADO CAIXA*	SINAPI	H	0,11922968	1,62	0,19	
00037371	TRANSPORTE (ENCARGOS COMPLEMENTARES) *COLETADO CAIXA*	SINAPI	H	0,11922968	0,58	0,07	
00037372	EXAMES (ENCARGOS COMPLEMENTARES) *COLETADO CAIXA*	SINAPI	H	0,11922968	0,09	0,01	
						TOTAL GERAL:	0,27

MAO DE OBRA	FONTE	UNID	COEFICIENTE	PREÇO UNITÁRIO	TOTAL		
00002436	ELETRICISTA	SINAPI	H	0,05961484	9,70	0,58	
00006111	SERVENTE	SINAPI	H	0,05961484	6,63	0,40	
						TOTAL MAO DE OBRA:	0,98

MATERIAL	FONTE	UNID	COEFICIENTE	PREÇO UNITÁRIO	TOTAL		
00000010	BALDE PLASTICO CAP 10L	SINAPI	UN	0,00034576	5,26	0,00	
00012895	CAPACETE PLASTICO RIGIDO	SINAPI	UN	0,00164536	8,89	0,01	
00021127	FITA ISOLANTE ADESIVA ANTI-CHAMA EM ROLOS 19MM X 5M	SINAPI	UN	0,01094567	1,63	0,02	
00012893	BOTA COURO SOLADO DE BORRACHA VULCANIZADA	SINAPI	PAR	0,00164536	25,23	0,04	
00002709	ITEM PROCESSO DE DESATIVACAO! ENXADA ESTREITA DE *240 X 230* MM, SEM CABO	SINAPI	UN	0,00034576	18,00	0,01	
00012892	LUVA RASPA DE COURO, CANO CURTO	SINAPI	PAR	0,00164536	6,75	0,01	
00002711	CARRO-DE-MAO CACAMBA METALICA E PNEU MACICO	SINAPI	UN	0,00034576	105,68	0,04	
00012894	CAPA P/ CHUVA	SINAPI	UN	0,00164536	21,03	0,03	
00000981	CABO DE COBRE ISOLAMENTO ANTI-CHAMA 450/750V 4MM2, FLEXIVEL, TP FORESPLASTALCOA OU EQUIV	SINAPI	M	0,97729239	1,95	1,91	
						TOTAL MATERIAL:	2,07
						VALOR COM ENCARGOS:	3,34
						VALOR BDI (24,52%):	0,82
						VALOR COM BDI:	4,16

14.4.3. 73860/010 - CABO DE COBRE ISOLADO PVC 450/750V 6MM2 RESISTENTE A CHAMA - FORNECIMENTO E INSTALACAO (M)

GERAL	FONTE	UNID	COEFICIENTE	PREÇO UNITÁRIO	TOTAL		
00037373	SEGURO (ENCARGOS COMPLEMENTARES) *COLETADO CAIXA*	SINAPI	H	0,13691458	0,04	0,01	
00037370	ALIMENTACAO (ENCARGOS COMPLEMENTARES) *COLETADO CAIXA*	SINAPI	H	0,13691458	1,62	0,22	
00037371	TRANSPORTE (ENCARGOS COMPLEMENTARES) *COLETADO CAIXA*	SINAPI	H	0,13691458	0,58	0,08	
00037372	EXAMES (ENCARGOS COMPLEMENTARES) *COLETADO CAIXA*	SINAPI	H	0,13691458	0,09	0,01	
						TOTAL GERAL:	0,32

MAO DE OBRA	FONTE	UNID	COEFICIENTE	PREÇO UNITÁRIO	TOTAL		
00002436	ELETRICISTA	SINAPI	H	0,06845729	9,70	0,66	
00006111	SERVENTE	SINAPI	H	0,06845729	6,63	0,45	
						TOTAL MAO DE OBRA:	1,11

MATERIAL	FONTE	UNID	COEFICIENTE	PREÇO UNITÁRIO	TOTAL		
00000010	BALDE PLASTICO CAP 10L	SINAPI	UN	0,00039706	5,26	0,00	
00012895	CAPACETE PLASTICO RIGIDO	SINAPI	UN	0,00188942	8,89	0,02	
00021127	FITA ISOLANTE ADESIVA ANTI-CHAMA EM ROLOS 19MM X 5M	SINAPI	UN	0,01095317	1,63	0,02	
00012893	BOTA COURO SOLADO DE BORRACHA VULCANIZADA	SINAPI	PAR	0,00188942	25,23	0,05	
00000982	CABO DE COBRE ISOLAMENTO ANTI-CHAMA 450/750V 6MM2, FLEXIVEL, TP FORESPLASTALCOA OU EQUIV	SINAPI	M	0,97796135	2,92	2,86	
00002709	ITEM PROCESSO DE DESATIVACAO! ENXADA ESTREITA DE *240 X 230* MM, SEM CABO	SINAPI	UN	0,00039706	18,00	0,01	
00012892	LUVA RASPA DE COURO, CANO CURTO	SINAPI	PAR	0,00188942	6,75	0,01	
00002711	CARRO-DE-MAO CACAMBA METALICA E PNEU MACICO	SINAPI	UN	0,00039706	105,68	0,04	
00012894	CAPA P/ CHUVA	SINAPI	UN	0,00188942	21,03	0,04	
						TOTAL MATERIAL:	3,09
						VALOR COM ENCARGOS:	4,50

VALOR BDI (24.52%):	1,10
VALOR COM BDI:	5,60

14.4.4. 73860/011 - CABO DE COBRE ISOLADO PVC 450/750V 10MM2 RESISTENTE A CHAMA - FORNECIMENTO E INSTALACAO (M)

GERAL		FORTE	UNID	COEFICIENTE	PREÇO UNITÁRIO	TOTAL
00037371	TRANSPORTE (ENCARGOS COMPLEMENTARES) *COLETADO CAIXA*	SINAPI	H	0,15657422		0,09
00037373	SEGURO (ENCARGOS COMPLEMENTARES) *COLETADO CAIXA*	SINAPI	H	0,15657422	0,04	0,01
00037370	ALIMENTACAO (ENCARGOS COMPLEMENTARES) *COLETADO CAIXA*	SINAPI	H	0,15657422	1,62	0,25
00037372	EXAMES (ENCARGOS COMPLEMENTARES) *COLETADO CAIXA*	SINAPI	H	0,15657422	0,09	0,01
* TOTAL GERAL:						0,36
MAO DE OBRA		FORTE	UNID	COEFICIENTE	PREÇO UNITÁRIO	TOTAL
00002436	ELETRICISTA	SINAPI	H	0,07828711	9,70	0,76
00006111	SERVENTE	SINAPI	H	0,07828711	6,63	0,52
TOTAL MAO DE OBRA:						1,28
MATERIAL		FORTE	UNID	COEFICIENTE	PREÇO UNITÁRIO	TOTAL
00012895	CAPACETE PLASTICO RIGIDO	SINAPI	UN	0,00216072	8,89	0,02
00012892	LUVA RASPA DE COURO, CANO CURTO	SINAPI	PAR	0,00216072	6,75	0,01
00000010	BALDE PLASTICO CAP 10L	SINAPI	UN	0,00045406	5,26	0,00
00002711	CARRO-DE-MAO CACAMBA METALICA E PNEU MACICO	SINAPI	UN	0,00045406	105,68	0,05
00012893	BOTA COURO SOLADO DE BORRACHA VULCANIZADA	SINAPI	PAR	0,00216072	25,23	0,05
00012894	CAPA P/ CHUVA	SINAPI	UN	0,00216072	21,03	0,05
00000980	CABO DE COBRE ISOLAMENTO ANTI-CHAMA 450/750V 10MM2, FLEXIVEL, TP FORESPALSTALCOA OU EQUIV	SINAPI	M	0,97858886	5,14	5,03
0002709	ITEM PROCESSO DE DESATIVACAO! ENXADA ESTREITA DE *240 X 230* MM, SEM CABO	SINAPI	UN	0,00045406	18,00	0,01
TOTAL MATERIAL:						6,22
VALOR COM ENCARGOS:						6,89
VALOR BDI (24.52%):						1,69
VALOR COM BDI:						8,58

14.4.5. 73860/012 - CABO DE COBRE ISOLADO PVC 450/750V 16MM2 RESISTENTE A CHAMA - FORNECIMENTO E INSTALACAO (M)

GERAL		FORTE	UNID	COEFICIENTE	PREÇO UNITÁRIO	TOTAL
00037373	SEGURO (ENCARGOS COMPLEMENTARES) *COLETADO CAIXA*	SINAPI	H	0,17602916	0,04	0,01
00037370	ALIMENTACAO (ENCARGOS COMPLEMENTARES) *COLETADO CAIXA*	SINAPI	H	0,17602916	1,62	0,29
00037371	TRANSPORTE (ENCARGOS COMPLEMENTARES) *COLETADO CAIXA*	SINAPI	H	0,17602916	0,58	0,10
00037372	EXAMES (ENCARGOS COMPLEMENTARES) *COLETADO CAIXA*	SINAPI	H	0,17602916	0,09	0,02
TOTAL GERAL:						0,42
MAO DE OBRA		FORTE	UNID	COEFICIENTE	PREÇO UNITÁRIO	TOTAL
00002436	ELETRICISTA	SINAPI	H	0,08801458	9,70	0,85
00006111	SERVENTE	SINAPI	H	0,08801458	6,63	0,58
TOTAL MAO DE OBRA:						1,43
MATERIAL		FORTE	UNID	COEFICIENTE	PREÇO UNITÁRIO	TOTAL
00010	BALDE PLASTICO CAP 10L	SINAPI	UN	0,00051048	5,26	0,00
00012895	CAPACETE PLASTICO RIGIDO	SINAPI	UN	0,00242920	8,89	0,02
00012893	BOTA COURO SOLADO DE BORRACHA VULCANIZADA	SINAPI	PAR	0,00242920	25,23	0,06
00002709	ITEM PROCESSO DE DESATIVACAO! ENXADA ESTREITA DE *240 X 230* MM, SEM CABO	SINAPI	UN	0,00051048	18,00	0,01
00012892	LUVA RASPA DE COURO, CANO CURTO	SINAPI	PAR	0,00242920	6,75	0,02
00002711	CARRO-DE-MAO CACAMBA METALICA E PNEU MACICO	SINAPI	UN	0,00051048	105,68	0,05
00000979	CABO DE COBRE FLEXIVEL DE 16 MM2, COM ISOLAMENTO ANTI-CHAMA 450/750 V	SINAPI	M	0,97793980	5,95	5,82
00012894	CAPA P/ CHUVA	SINAPI	UN	0,00242920	21,03	0,05
TOTAL MATERIAL:						6,63
VALOR COM ENCARGOS:						7,91
VALOR BDI (24.52%):						1,94
VALOR COM BDI:						9,85

14.4.6. 73860/013 - CABO DE COBRE ISOLADO PVC 450/750V 25MM2 RESISTENTE A CHAMA - FORNECIMENTO E INSTALACAO (M)

GERAL		FORTE	UNID	COEFICIENTE	PREÇO UNITÁRIO	TOTAL
00037371	TRANSPORTE (ENCARGOS COMPLEMENTARES) *COLETADO CAIXA*	SINAPI	H	0,19595780	0,58	0,11
00037373	SEGURO (ENCARGOS COMPLEMENTARES) *COLETADO CAIXA*	SINAPI	H	0,19595780	0,04	0,01
00037370	ALIMENTACAO (ENCARGOS COMPLEMENTARES) *COLETADO CAIXA*	SINAPI	H	0,19595780	1,62	0,32
00037372	EXAMES (ENCARGOS COMPLEMENTARES) *COLETADO CAIXA*	SINAPI	H	0,19595780	0,09	0,02
TOTAL GERAL:						0,46
MAO DE OBRA		FORTE	UNID	COEFICIENTE	PREÇO UNITÁRIO	TOTAL
00002436	ELETRICISTA	SINAPI	H	0,09797890	9,70	0,95

00006111	SERVENTE	SINAPI	H	0,09797890	6,63	0,65
TOTAL MAO DE OBRA:						1,60
MATERIAL		FONTE	UNID	COEFICIENTE	PREÇO UNITÁRIO	TOTAL
00012895	CAPACETE PLASTICO RIGIDO	SINAPI	UN	0,00270422	8,89	0,02
00012892	LUVA RASPA DE COURO, CANO CURTO	SINAPI	PAR	0,00270422	6,75	0,02
00000010	BALDE PLASTICO CAP 10L	SINAPI	UN	0,00056828	5,26	0,00
00002711	CARRO-DE-MAO CACAMBA METALICA E PNEU MACICO	SINAPI	UN	0,00056828	105,68	0,06
00000986	CABO DE COBRE ISOLAMENTO ANTI-CHAMA 450/750V 25MM2, TP PIRASTIC PIRELLI OU EQUIV	SINAPI	M	0,97978895	9,30	9,11
00012893	BOTA COURO SOLADO DE BORRACHA VULCANIZADA	SINAPI	PAR	0,00270422	25,23	0,07
00012894	CAPA P/ CHUVA	SINAPI	UN	0,00270422	21,03	0,06
00002709	ITEM PROCESSO DE DESATIVACAO! ENXADA ESTREITA DE *240 X 230* MM, SEM CABO	SINAPI	UN	0,00056828	18,00	0,01
TOTAL MATERIAL:						9,39
VALOR COM ENCARGOS:						11,44
VALOR BDI (24.52%):						2,81
VALOR COM BDI:						14,25

PREFEITURA MUNICIPAL DE Cuiabá
 Fis. 1995
 COMISSÃO DE LICITAÇÃO

14.4.7. 73860/014 - CABO DE COBRE ISOLADO PVC 450/750V 50MM2 RESISTENTE A CHAMA - FORNECIMENTO E INSTALACAO (M)

GERAL		FONTE	UNID	COEFICIENTE	PREÇO UNITÁRIO	TOTAL
00037371	TRANSPORTE (ENCARGOS COMPLEMENTARES) *COLETADO CAIXA*	SINAPI	H	0,39192926	0,58	0,23
00037373	SEGURO (ENCARGOS COMPLEMENTARES) *COLETADO CAIXA*	SINAPI	H	0,39192926	0,04	0,02
00037370	ALIMENTACAO (ENCARGOS COMPLEMENTARES) *COLETADO CAIXA*	SINAPI	H	0,39192926	1,62	0,63
00037372	EXAMES (ENCARGOS COMPLEMENTARES) *COLETADO CAIXA*	SINAPI	H	0,39192926	0,09	0,04
TOTAL GERAL:						0,92
MAO DE OBRA		FONTE	UNID	COEFICIENTE	PREÇO UNITÁRIO	TOTAL
00002436	ELETRICISTA	SINAPI	H	0,19596463	9,70	1,90
00006111	SERVENTE	SINAPI	H	0,19596463	6,63	1,30
TOTAL MAO DE OBRA:						3,20
MATERIAL		FONTE	UNID	COEFICIENTE	PREÇO UNITÁRIO	TOTAL
00012895	CAPACETE PLASTICO RIGIDO	SINAPI	UN	0,00540862	8,89	0,05
00012892	LUVA RASPA DE COURO, CANO CURTO	SINAPI	PAR	0,00540862	6,75	0,04
00000010	BALDE PLASTICO CAP 10L	SINAPI	UN	0,00113660	5,26	0,01
00001007	CABO DE COBRE ISOLAMENTO ANTI-CHAMA 450/750V 50MM2, TP PIRASTIC PIRELLI OU EQUIV	SINAPI	M	0,97982313	16,66	16,32
00002711	CARRO-DE-MAO CACAMBA METALICA E PNEU MACICO	SINAPI	UN	0,00113660	105,68	0,12
00012893	BOTA COURO SOLADO DE BORRACHA VULCANIZADA	SINAPI	PAR	0,00540862	25,23	0,14
00012894	CAPA P/ CHUVA	SINAPI	UN	0,00540862	21,03	0,11
00002709	ITEM PROCESSO DE DESATIVACAO! ENXADA ESTREITA DE *240 X 230* MM, SEM CABO	SINAPI	UN	0,00113660	18,00	0,02
TOTAL MATERIAL:						16,81
VALOR COM ENCARGOS:						20,98
VALOR BDI (24.52%):						5,14
VALOR COM BDI:						26,12

14.5.1. C1155 - ELETROCALHA LISA TIPO "U" 100X100MM COM TAMPA, INCLUSIVE CONEXÕES (M)

MAO DE OBRA		FONTE	UNID	COEFICIENTE	PREÇO UNITÁRIO	TOTAL
10042	AJUDANTE DE ELETRICISTA	SEINFRA	H	1,17593785	14,52	17,07
12312	ELETRICISTA	SEINFRA	H	1,17593785	18,07	21,25
TOTAL MAO DE OBRA:						38,32
MATERIAL		FONTE	UNID	COEFICIENTE	PREÇO UNITÁRIO	TOTAL
11044	DUTO PERFURADO-ELETROCALHA CHAPA DE AÇO (100X100)MM	SEINFRA	M	0,97994821	53,55	52,48
TOTAL MATERIAL:						52,48
VALOR COM ENCARGOS:						90,80
VALOR BDI (24.52%):						22,26
VALOR COM BDI:						113,06

14.5.2. 09.13.21 (E) - ELETROCALHA LISA TIPO "U" 100X50MM COM TAMPA, INCLUSIVE CONEXÕES (M)

MAO DE OBRA		FONTE	UNID	COEFICIENTE	PREÇO UNITÁRIO	TOTAL
02044	AJUDANTE DE ELETRICISTA (SGSP)	SIURB	H	0,89044181	10,87	9,68
02041	ELETRICISTA (SGSP)	SIURB	H	0,89044181	15,37	13,69
TOTAL MAO DE OBRA:						23,37
MATERIAL		FONTE	UNID	COEFICIENTE	PREÇO UNITÁRIO	TOTAL
55025	TAMPA P/ ELETROCALHA GALV. ELETR. - 100MM	SIURB	M	1,11305226	5,08	5,65
55002	ELETROCALHA LISA GALV. ELETR. CH14 - 100 X 50MM	SIURB	M	1,11305226	20,35	22,65
TOTAL MATERIAL:						28,30
VALOR COM ENCARGOS:						57,36

VALOR BDI (24.52%):	14,06
VALOR COM BDI:	71,42

14.5.3. C1155 - ELETROCALHA LISA TIPO "U" 100X75MM COM TAMPA, INCLUSIVE CONEXÕES (M)

MAO DE OBRA		FONTE	UNID	COEFICIENTE	PREÇO UNITÁRIO	TOTAL
10042	AJUDANTE DE ELETRICISTA	SEINFRA	H	1,17593785	14,52	17,07
12312	ELETRICISTA	SEINFRA	H	1,17593785	18,07	21,25
TOTAL MAO DE OBRA:						38,32
MATERIAL		FONTE	UNID	COEFICIENTE	PREÇO UNITÁRIO	TOTAL
11044	DUTO PERFORADO-ELETROCALHA CHAPA DE AÇO (100X100)MM	SEINFRA	M	0,97994821	53,55	52,48
TOTAL MATERIAL:						52,48
VALOR COM ENCARGOS:						90,80
VALOR BDI (24.52%):						22,26
VALOR COM BDI:						113,06

14.5.4. 09.13.31 (E) - ELETROCALHA LISA TIPO "U" 150X50MM COM TAMPA, INCLUSIVE CONEXÕES (M)

MAO DE OBRA		FONTE	UNID	COEFICIENTE	PREÇO UNITÁRIO	TOTAL
02044	AJUDANTE DE ELETRICISTA (SGSP)	SIURB	H	1,42682301	10,87	15,51
02041	ELETRICISTA (SGSP)	SIURB	H	1,42682301	15,37	21,93
TOTAL MAO DE OBRA:						37,44
MATERIAL		FONTE	UNID	COEFICIENTE	PREÇO UNITÁRIO	TOTAL
55016	ELETROCALHA LISA GALV. ELETR. CH14 - 150X100MM	SIURB	M	1,11470548	35,02	39,04
55027	TAMPA P/ ELETROCALHA GALV. ELETR. - 150MM	SIURB	M	1,11470548	6,85	7,64
TOTAL MATERIAL:						46,68
VALOR COM ENCARGOS:						93,23
VALOR BDI (24.52%):						22,86
VALOR COM BDI:						116,09

14.5.5. 09.13.25 (E) - ELETROCALHA LISA TIPO "U" 200X50MM COM TAMPA, INCLUSIVE CONEXÕES (M)

MAO DE OBRA		FONTE	UNID	COEFICIENTE	PREÇO UNITÁRIO	TOTAL
02044	AJUDANTE DE ELETRICISTA (SGSP)	SIURB	H	1,25212569	10,87	13,61
02041	ELETRICISTA (SGSP)	SIURB	H	1,25212569	15,37	19,25
TOTAL MAO DE OBRA:						32,86
MATERIAL		FONTE	UNID	COEFICIENTE	PREÇO UNITÁRIO	TOTAL
55029	TAMPA P/ ELETROCALHA GALV. ELETR. - 200MM	SIURB	M	1,11796936	8,40	9,39
55010	ELETROCALHA LISA GALV. ELETR. CH14 - 200 X 50MM	SIURB	M	1,11796936	30,45	34,04
TOTAL MATERIAL:						43,43
VALOR COM ENCARGOS:						84,29
VALOR BDI (24.52%):						20,67
VALOR COM BDI:						104,96

14.5.6. 09.13.27 (E) - ELETROCALHA LISA TIPO "U" 300X75MM COM TAMPA, INCLUSIVE CONEXÕES (M)

MAO DE OBRA		FONTE	UNID	COEFICIENTE	PREÇO UNITÁRIO	TOTAL
02044	AJUDANTE DE ELETRICISTA (SGSP)	SIURB	H	1,31662737	10,87	14,31
02041	ELETRICISTA (SGSP)	SIURB	H	1,31662737	15,37	20,24
TOTAL MAO DE OBRA:						34,55
MATERIAL		FONTE	UNID	COEFICIENTE	PREÇO UNITÁRIO	TOTAL
55014	ELETROCALHA LISA GALV. ELETR. CH14 - 300 X 50MM	SIURB	M	1,09718948	38,21	41,92
55031	TAMPA P/ ELETROCALHA GALV. ELETR. - 300MM	SIURB	M	1,09718948	13,22	14,50
TOTAL MATERIAL:						56,42
VALOR COM ENCARGOS:						99,39
VALOR BDI (24.52%):						24,37
VALOR COM BDI:						123,76

14.5.7. IT 25.18.0100 (A) - ELETROCALHA LISA TIPO "U" 500X50MM COM TAMPA, INCLUSIVE CONEXÕES (m)

GERAL		FONTE	UNID	COEFICIENTE	PREÇO UNITÁRIO	TOTAL
EVE000050	3% incidente sobre mao de obra direta com Encargos Sociais para cobrir despesas de EPI e ferramentas (+ 3.0%)	SCO	%	1,00000000	1,73	1,78
TOTAL GERAL:						1,78
MAO DE OBRA		FONTE	UNID	COEFICIENTE	PREÇO UNITÁRIO	TOTAL
MOD000950	Eletricista - instalacao eletrica predial e industrial comum	SCO	h	0,92478465	12,37	11,44
MOD002450	Servente	SCO	h	0,92478465	9,21	8,52
TOTAL MAO DE OBRA:						19,96
MATERIAL		FONTE	UNID	COEFICIENTE	PREÇO UNITÁRIO	TOTAL
MAT060000	Fixacao - Gancho de suspensao	SCO	un	0,92478465	5,41	5,00
MAT106200	Porca sextavada de aco galvanizado, de 1/4"	SCO	un	1,84956930	0,04	0,07

MAT007550	Arruela lisa de aço galvanizada, de 1/4"	SCO	un	3,69913860	0,03	0,11
MAT019400	Bucha de nylon S-08	SCO	un	1,84956930	0,06	0,11
MAT059850	Fixacao - Barra de tirante rosqueada galvanizada, de 1/4"	SCO	m	0,92478465	1,45	1,34
MAT092550	Parafuso de aço galvanizado, cabeça sextavada, medindo: (1/4"x2")	SCO	un	1,84956930	0,19	0,35
MAT050450	Eletrocalha perfurada com virola, eletrolítico, ref. 4600, de (500x75x3000)mm, Marvitec ou similar	SCO	un	0,32274984	121,68	39,27
					TOTAL MATERIAL:	46,25
					VALOR COM ENCARGOS:	70,16
					VALOR BDI (24.52%):	17,20
					VALOR COM BDI:	87,36

COMISSÃO DE LICITAÇÃO
1997

14.5.8. C1158 - ELETROCALHA LISA TIPO "U" 50X50MM COM TAMPA, INCLUSIVE CONEXÕES (M)

MAO DE OBRA		FORNTE	UNID	COEFICIENTE	PREÇO UNITÁRIO	TOTAL
10042	AJUDANTE DE ELETRICISTA	SEINFRA	H	0,88190002	14,52	12,81
12312	ELETRICISTA	SEINFRA	H	0,88190002	18,07	15,94
					TOTAL MAO DE OBRA:	28,75
MATERIAL		FORNTE	UNID	COEFICIENTE	PREÇO UNITÁRIO	TOTAL
11049	DUTO PERFURADO-ELETROCALHA CHAPA DE AÇO (50X50)MM	SEINFRA	M	0,97988891	28,40	27,83
					TOTAL MATERIAL:	27,83
					VALOR COM ENCARGOS:	58,57
					VALOR BDI (24.52%):	13,87
					VALOR COM BDI:	70,44

14.5.9. C1159 - ELETROCALHA LISA TIPO "U" 75X50MM COM TAMPA, INCLUSIVE CONEXÕES (M)

MAO DE OBRA		FORNTE	UNID	COEFICIENTE	PREÇO UNITÁRIO	TOTAL
10042	AJUDANTE DE ELETRICISTA	SEINFRA	H	0,97986876	14,52	14,23
12312	ELETRICISTA	SEINFRA	H	0,97986876	18,07	17,71
					TOTAL MAO DE OBRA:	31,94
MATERIAL		FORNTE	UNID	COEFICIENTE	PREÇO UNITÁRIO	TOTAL
11051	DUTO PERFURADO-ELETROCALHA CHAPA DE AÇO (75X75)MM	SEINFRA	M	0,97986876	30,00	29,40
					TOTAL MATERIAL:	29,40
					VALOR COM ENCARGOS:	61,33
					VALOR BDI (24.52%):	15,04
					VALOR COM BDI:	76,37

14.5.10. C1159 - ELETROCALHA LISA TIPO "U" 75X75MM COM TAMPA, INCLUSIVE CONEXÕES (M)

MAO DE OBRA		FORNTE	UNID	COEFICIENTE	PREÇO UNITÁRIO	TOTAL
10042	AJUDANTE DE ELETRICISTA	SEINFRA	H	0,97986876	14,52	14,23
12312	ELETRICISTA	SEINFRA	H	0,97986876	18,07	17,71
					TOTAL MAO DE OBRA:	31,94
MATERIAL		FORNTE	UNID	COEFICIENTE	PREÇO UNITÁRIO	TOTAL
11051	DUTO PERFURADO-ELETROCALHA CHAPA DE AÇO (75X75)MM	SEINFRA	M	0,97986876	30,00	29,40
					TOTAL MATERIAL:	29,40
					VALOR COM ENCARGOS:	61,33
					VALOR BDI (24.52%):	15,04
					VALOR COM BDI:	76,37

14.5.11. S08695 - SUPORTE VERTICAL ELETROCALHA 120X146MM (un)

MAO DE OBRA		FORNTE	UNID	COEFICIENTE	PREÇO UNITÁRIO	TOTAL
1024365	Eletricista	ORSE	h	0,19462055	9,37	1,82
1061115	Servente	ORSE	h	0,19462055	6,63	1,29
					TOTAL MAO DE OBRA:	3,11
MATERIAL		FORNTE	UNID	COEFICIENTE	PREÇO UNITÁRIO	TOTAL
1128955	Capacete plastico rigido	ORSE	un	0,00023354	10,54	0,00
100158	Almoço (Participação do empregador)	ORSE	un	0,03962474	4,50	0,18
111240	Alicate com isolamento	ORSE	un	0,00003892	17,95	0,00
1178945	Capa p/ chuva	ORSE	un	0,00007784	24,92	0,00
104728	Talhadeira chata 10"	ORSE	un	0,00005839	6,89	0,00
1128935	Bota couro solado de borracha vulcanizada	ORSE	par	0,00029193	29,90	0,01
111242	Chave inglesa 12"	ORSE	un	0,00001946	33,50	0,00
102378	Vale transporte	ORSE	un	0,03104197	2,70	0,08
1027115	Carro-de-mao cacamba metalica e pneu macico	ORSE	un	0,00003892	100,86	0,00
110492	Cesta Básica	ORSE	un	0,00175158	80,00	0,14
103638	Suporte vertical 100 x 100 mm para fixação de eletrocalha metálica (ref.: Mopa ou similar)	ORSE	un	0,97310275	3,99	3,88
104729	Marreta 1 kg com cabo	ORSE	un	0,00001946	15,39	0,00

I128925	Luva raspa de couro, cano curto	ORSE	par	0,00089526	8,00	0,01
I00941	Fardamento	ORSE	un	0,00058386	48,00	0,03
I01651	Óculos branco proteção	ORSE	pr	0,00031140	5,00	0,00
I10599	Protetor solar fps 30	ORSE	un	0,00070064	31,26	0,02
I11241	Alicate volt-ampermetro	ORSE	un	0,00003892	49,10	0,00
I10596	Protetor auricular	ORSE	un	0,00175158	1,60	0,00
I10579	Chave de fenda chata 30 cm	ORSE	un	0,00003892	12,99	0,00
I10788	Pá quadrada	ORSE	un	0,00003892	17,29	0,00
					TOTAL MATERIAL:	4,38

SERVICO	FONTE	UNID	COEFICIENTE	PREÇO UNITÁRIO	TOTAL	
I10761	Refeição - café da manhã (café com leite e dois pães com manteiga)	ORSE	un	0,03962474	0,10	
I10517	Exames admissionais/demissionais (checkup)	ORSE	cj	0,00015570	0,03	
I10362	Seguro de vida e acidente em grupo	ORSE	un	0,00175158	0,01	
					TOTAL SERVIÇO:	0,14

1998
 PREFEITURA MUNICIPAL DE CUIABÁ
 COMISSÃO DE LICITAÇÃO
 VALOR COM ENCARGOS: 7,67
 VALOR BDI (24.52%): 1,88
 VALOR COM BDI: 9,55

14.5.12. S08695 - SUPORTE VERTICAL ELETROCALHA 120X160MM (un)

MAO DE OBRA	FONTE	UNID	COEFICIENTE	PREÇO UNITÁRIO	TOTAL	
I024365	Eletricista	ORSE	h	0,19462055	1,82	
I061115	Servente	ORSE	h	0,19462055	1,29	
					TOTAL MAO DE OBRA:	3,11

MATERIAL	FONTE	UNID	COEFICIENTE	PREÇO UNITÁRIO	TOTAL	
I128955	Capacete plastico rigido	ORSE	un	0,00023354	0,00	
I00158	Almoço (Participação do empregador)	ORSE	un	0,03962474	0,18	
I11240	Alicate com isolamento	ORSE	un	0,00003892	0,00	
I128945	Capa p/ chuva	ORSE	un	0,00007784	0,00	
I04728	Talhadeira chata 10"	ORSE	un	0,00005839	0,00	
I128935	Bota couro solado de borracha vulcanizada	ORSE	par	0,00029193	0,01	
I11242	Chave inglesa 12"	ORSE	un	0,00001946	0,00	
I02378	Vale transporte	ORSE	un	0,03104197	0,08	
I027115	Carro-de-mao cacamba metalica e pneu macico	ORSE	un	0,00003892	0,00	
I10492	Cesta Básica	ORSE	un	0,00175158	0,14	
I03638	Suporte vertical 100 x 100 mm para fixação de eletrocalha metálica (ref.: Mopa ou similar)	ORSE	un	0,97310275	3,88	
I04729	Marreta 1 kg com cabo	ORSE	un	0,00001946	0,00	
I128925	Luva raspa de couro, cano curto	ORSE	par	0,00089526	0,01	
I00941	Fardamento	ORSE	un	0,00058386	0,03	
I01651	Óculos branco proteção	ORSE	pr	0,00031140	0,00	
I10599	Protetor solar fps 30	ORSE	un	0,00070064	0,02	
I11241	Alicate volt-ampermetro	ORSE	un	0,00003892	0,00	
I10596	Protetor auricular	ORSE	un	0,00175158	0,00	
I10579	Chave de fenda chata 30 cm	ORSE	un	0,00003892	0,00	
I10788	Pá quadrada	ORSE	un	0,00003892	0,00	
					TOTAL MATERIAL:	4,38

SERVICO	FONTE	UNID	COEFICIENTE	PREÇO UNITÁRIO	TOTAL	
I10761	Refeição - café da manhã (café com leite e dois pães com manteiga)	ORSE	un	0,03962474	0,10	
I10517	Exames admissionais/demissionais (checkup)	ORSE	cj	0,00015570	0,03	
I10362	Seguro de vida e acidente em grupo	ORSE	un	0,00175158	0,01	
					TOTAL SERVIÇO:	0,14

VALOR COM ENCARGOS: 7,67
 VALOR BDI (24.52%): 1,88
 VALOR COM BDI: 9,55

14.5.13. S08695 - SUPORTE VERTICAL ELETROCALHA 120X204MM (un)

MAO DE OBRA	FONTE	UNID	COEFICIENTE	PREÇO UNITÁRIO	TOTAL	
I024365	Eletricista	ORSE	h	0,19462055	1,82	
I061115	Servente	ORSE	h	0,19462055	1,29	
					TOTAL MAO DE OBRA:	3,11

MATERIAL	FONTE	UNID	COEFICIENTE	PREÇO UNITÁRIO	TOTAL
I128955	Capacete plastico rigido	ORSE	un	0,00023354	0,00
I00158	Almoço (Participação do empregador)	ORSE	un	0,03962474	0,18
I11240	Alicate com isolamento	ORSE	un	0,00003892	0,00
I128945	Capa p/ chuva	ORSE	un	0,00007784	0,00

I04728	Talhadeira chata 10"	ORSE	un	0,0005839	6,89	0,00
I128935	Bota couro solado de borracha vulcanizada	ORSE	par	0,00029193	29,90	0,01
I11242	Chave inglesa 12"	ORSE	un	0,00001946	33,50	0,00
I02378	Vale transporte	ORSE	un	0,03104197	2,70	0,08
I027115	Carro-de-mao cacamba metalica e pneu macico	ORSE	un	0,00003892	100,86	0,00
I10492	Cesta Básica	ORSE	un	0,00175158	80,00	0,14
I03638	Suporte vertical 100 x 100 mm para fixação de eletrocalha metálica (ref.: Mopa ou similar)	ORSE	un	0,97310275	3,99	3,88
I04729	Marreta 1 kg com cabo	ORSE	un	0,00001944	15,39	0,00
I128925	Luva raspa de couro, cano curto	ORSE	par	0,00089528	8,00	0,01
I00941	Fardamento	ORSE	un	0,00058388	48,00	0,03
I01651	Óculos branco proteção	ORSE	pr	0,00031140	5,00	0,00
I10599	Protetor solar fps 30	ORSE	un	0,00070064	31,26	0,02
I11241	Alicate volt-ampermetro	ORSE	un	0,00003892	49,10	0,00
I10596	Protetor auricular	ORSE	un	0,00175158	1,60	0,00
I10579	Chave de fenda chata 30 cm	ORSE	un	0,00003892	12,99	0,00
I10788	Pá quadrada	ORSE	un	0,00003892	17,29	0,00
TOTAL MATERIAL:						4,38



SERVICO	FONTE	UNID	COEFICIENTE	PREÇO UNITÁRIO	TOTAL	
I10761	Refeição - café da manhã (café com leite e dois pães com manteiga)	ORSE	un	0,03962474	2,50	0,10
I10517	Exames admissionais/demissionais (checkup)	ORSE	cj	0,00015570	197,00	0,03
I10362	Seguro de vida e acidente em grupo	ORSE	un	0,00175158	5,65	0,01
TOTAL SERVICOS:					0,14	
VALOR COM ENCARGOS:					7,67	
VALOR BDI (24.52%):					1,88	
VALOR COM BDI:					9,55	

14.5.14. S08685 - SUPORTE VERTICAL ELETROCALHA 70X125MM (un)

MAO DE OBRA	FONTE	UNID	COEFICIENTE	PREÇO UNITÁRIO	TOTAL	
I024365	Eletricista	ORSE	h	0,19443714	9,37	1,82
I061115	Servente	ORSE	h	0,19443714	6,63	1,29
TOTAL MAO DE OBRA:					3,11	

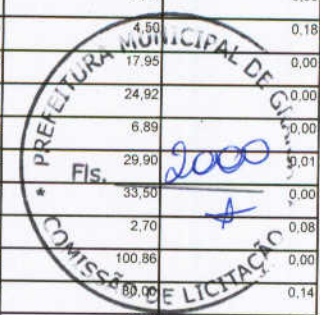
MATERIAL	FONTE	UNID	COEFICIENTE	PREÇO UNITÁRIO	TOTAL	
I128955	Capacete plastico rigido	ORSE	un	0,00023332	10,54	0,00
I00158	Almoço (Participação do empregador)	ORSE	un	0,03958740	4,50	0,18
I11240	Alicate com isolamento	ORSE	un	0,00003889	17,95	0,00
I128945	Capa p/ chuva	ORSE	un	0,00007778	24,92	0,00
I04728	Talhadeira chata 10"	ORSE	un	0,00058333	6,89	0,00
I128935	Bota couro solado de borracha vulcanizada	ORSE	par	0,00029166	29,90	0,01
I11242	Chave inglesa 12"	ORSE	un	0,00001944	33,50	0,00
I02378	Vale transporte	ORSE	un	0,03101272	2,70	0,08
I027115	Carro-de-mao cacamba metalica e pneu macico	ORSE	un	0,00003889	100,86	0,00
I10492	Cesta Básica	ORSE	un	0,00174994	80,00	0,14
I04729	Marreta 1 kg com cabo	ORSE	un	0,00001944	15,39	0,00
I128925	Luva raspa de couro, cano curto	ORSE	par	0,00089442	8,00	0,01
I00941	Fardamento	ORSE	un	0,00058332	48,00	0,03
I01651	Óculos branco proteção	ORSE	pr	0,00031110	5,00	0,00
I10599	Protetor solar fps 30	ORSE	un	0,00069998	31,26	0,02
I11241	Alicate volt-ampermetro	ORSE	un	0,00003889	49,10	0,00
I03980	Suporte vertical 100 x 75 mm para fixação de eletrocalha metálica (ref.: mopa ou similar)	ORSE	un	0,97218568	2,65	2,58
I10596	Protetor auricular	ORSE	un	0,00174994	1,60	0,00
I10579	Chave de fenda chata 30 cm	ORSE	un	0,00003889	12,99	0,00
I10788	Pá quadrada	ORSE	un	0,00003889	17,29	0,00
TOTAL MATERIAL:					3,05	

SERVICO	FONTE	UNID	COEFICIENTE	PREÇO UNITÁRIO	TOTAL	
I10761	Refeição - café da manhã (café com leite e dois pães com manteiga)	ORSE	un	0,03958740	2,50	0,10
I10517	Exames admissionais/demissionais (checkup)	ORSE	cj	0,00015554	197,00	0,03
I10362	Seguro de vida e acidente em grupo	ORSE	un	0,00174994	5,65	0,01
TOTAL SERVICOS:					0,14	
VALOR COM ENCARGOS:					6,38	
VALOR BDI (24.52%):					1,56	
VALOR COM BDI:					7,92	

14.5.15. S08695 - SUPORTE VERTICAL ELETROCALHA 70X154MM (un)

MAO DE OBRA	FONTE	UNID	COEFICIENTE	PREÇO UNITÁRIO	TOTAL
-------------	-------	------	-------------	----------------	-------

102436S	Eletricista	ORSE	h	0.19462055	9,37	1,82
106111S	Servente	ORSE	h	0.19462055	6,63	1,29
					TOTAL MAO DE OBRA:	3,11
MATERIAL		FORNTE	UNID	COEFICIENTE	PREÇO UNITÁRIO	TOTAL
112895S	Capacete plastico rigido	ORSE	un	0.00023354	10,54	0,00
100158	Almoço (Participação do empregador)	ORSE	un	0.03962474	4,50	0,18
111240	Alicate com isolamento	ORSE	un	0.00003892	17,95	0,00
112894S	Capa p/ chuva	ORSE	un	0.00007784	24,92	0,00
104728	Talhadeira chata 10"	ORSE	un	0.00005839	6,89	0,00
112893S	Bota couro solado de borracha vulcanizada	ORSE	par	0.00029193	29,90	0,01
111242	Chave inglesa 12"	ORSE	un	0.00001946	33,50	0,00
102378	Vale transporte	ORSE	un	0.03104197	2,70	0,08
102711S	Carro-de-mao cacamba metalica e pneu macico	ORSE	un	0.00003892	100,86	0,00
110492	Cesta Básica	ORSE	un	0.00175158	80,00	0,14
103638	Suporte vertical 100 x 100 mm para fixação de eletrocalha metálica (ref.: Mopa ou similar)	ORSE	un	0.97310275	3,99	3,88
104729	Marreta 1 kg com cabo	ORSE	un	0.00001946	15,39	0,00
112892S	Luva raspa de couro, cano curto	ORSE	par	0.00089526	8,00	0,01
100941	Fardamento	ORSE	un	0.00058386	48,00	0,03
101651	Óculos branco proteção	ORSE	pr	0.00031140	5,00	0,00
110599	Protetor solar fps 30	ORSE	un	0.00070064	31,26	0,02
111241	Alicate volt-ampermetro	ORSE	un	0.00003892	49,10	0,00
110596	Protetor auricular	ORSE	un	0.00175158	1,60	0,00
110579	Chave de fenda chata 30 cm	ORSE	un	0.00003892	12,99	0,00
10788	Pá quadrada	ORSE	un	0.00003892	17,29	0,00
					TOTAL MATERIAL:	4,38
SERVICO		FORNTE	UNID	COEFICIENTE	PREÇO UNITÁRIO	TOTAL
110761	Refeição - café da manhã (café com leite e dois pães com manteiga)	ORSE	un	0.03962474	2,50	0,10
110517	Exames admissionais/demissionais (checkup)	ORSE	cj	0.00015570	197,00	0,03
110362	Seguro de vida e acidente em grupo	ORSE	un	0.00175158	5,65	0,01
					TOTAL SERVICOS:	0,14
					VALOR COM ENCARGOS:	7,67
					VALOR BDI (24.52%):	1,88
					VALOR COM BDI:	9,55



14.5.16. S08695 - SUPORTE VERTICAL ELETROCALHA 70X183 (un)

MAO DE OBRA		FORNTE	UNID	COEFICIENTE	PREÇO UNITÁRIO	TOTAL
102436S	Eletricista	ORSE	h	0.19462055	9,37	1,82
106111S	Servente	ORSE	h	0.19462055	6,63	1,29
					TOTAL MAO DE OBRA:	3,11
MATERIAL		FORNTE	UNID	COEFICIENTE	PREÇO UNITÁRIO	TOTAL
112895S	Capacete plastico rigido	ORSE	un	0.00023354	10,54	0,00
100158	Almoço (Participação do empregador)	ORSE	un	0.03962474	4,50	0,18
111240	Alicate com isolamento	ORSE	un	0.00003892	17,95	0,00
112894S	Capa p/ chuva	ORSE	un	0.00007784	24,92	0,00
104728	Talhadeira chata 10"	ORSE	un	0.00005839	6,89	0,00
112893S	Bota couro solado de borracha vulcanizada	ORSE	par	0.00029193	29,90	0,01
111242	Chave inglesa 12"	ORSE	un	0.00001946	33,50	0,00
102378	Vale transporte	ORSE	un	0.03104197	2,70	0,08
102711S	Carro-de-mao cacamba metalica e pneu macico	ORSE	un	0.00003892	100,86	0,00
110492	Cesta Básica	ORSE	un	0.00175158	80,00	0,14
103638	Suporte vertical 100 x 100 mm para fixação de eletrocalha metálica (ref.: Mopa ou similar)	ORSE	un	0.97310275	3,99	3,88
104729	Marreta 1 kg com cabo	ORSE	un	0.00001946	15,39	0,00
112892S	Luva raspa de couro, cano curto	ORSE	par	0.00089526	8,00	0,01
100941	Fardamento	ORSE	un	0.00058386	48,00	0,03
101651	Óculos branco proteção	ORSE	pr	0.00031140	5,00	0,00
110599	Protetor solar fps 30	ORSE	un	0.00070064	31,26	0,02
111241	Alicate volt-ampermetro	ORSE	un	0.00003892	49,10	0,00
110596	Protetor auricular	ORSE	un	0.00175158	1,60	0,00
110579	Chave de fenda chata 30 cm	ORSE	un	0.00003892	12,99	0,00
110788	Pá quadrada	ORSE	un	0.00003892	17,29	0,00
					TOTAL MATERIAL:	4,38
SERVICO		FORNTE	UNID	COEFICIENTE	PREÇO UNITÁRIO	TOTAL
110761	Refeição - café da manhã (café com leite e dois pães com manteiga)	ORSE	un	0.03962474	2,50	0,10
110517	Exames admissionais/demissionais (checkup)	ORSE	cj	0.00015570	197,00	0,03

I10362	Seguro de vida e acidente em grupo	ORSE	un	0,00175158	5,65	0,01
					TOTAL SERVIÇO:	0,14
					VALOR COM ENCARGOS:	7,67
					VALOR BDI (24,52%):	1,88
					VALOR COM BDI:	9,55

14.5.17. S08695 - SUPORTE VERTICAL ELETROCALHA 70X81MM (un)

MÃO DE OBRA		FONTE	UNID	COEFICIENTE	PREÇO UNITÁRIO	TOTAL
I024365	Eletricista	ORSE	h	0,19462055	9,37	1,82
I061115	Servente	ORSE	h	0,19462055	6,63	1,29
					TOTAL MÃO DE OBRA:	3,11

MATERIAL		FONTE	UNID	COEFICIENTE	PREÇO UNITÁRIO	TOTAL
I128955	Capacete plastico rigido	ORSE	un	0,00023354	10,54	0,00
I00158	Almoço (Participação do empregador)	ORSE	un	0,03962474	4,50	0,18
I11240	Alicate com isolamento	ORSE	un	0,00003892	17,95	0,00
I128945	Capa p/ chuva	ORSE	un	0,00007784	24,92	0,00
I04728	Talhadeira chata 10"	ORSE	un	0,00005839	6,89	0,00
I128935	Bota couro solado de borracha vulcanizada	ORSE	par	0,00029193	29,90	0,01
I11242	Chave inglesa 12"	ORSE	un	0,00001946	33,50	0,00
I02378	Vale transporte	ORSE	un	0,03104197	2,70	0,08
I027115	Carro-de-mão cacamba metálica e pneu macico	ORSE	un	0,00003892	100,86	0,00
I10492	Cesta Básica	ORSE	un	0,00175158	80,00	0,14
I03638	Suporte vertical 100 x 100 mm para fixação de eletrocalha metálica (ref.: Mopa ou similar)	ORSE	un	0,97310275	3,99	3,88
I04729	Marreta 1 kg com cabo	ORSE	un	0,00001946	15,39	0,00
I128925	Luva raspa de couro, cano curto	ORSE	par	0,00089526	8,00	0,01
I00941	Fardamento	ORSE	un	0,00058386	48,00	0,03
I01651	Óculos branco proteção	ORSE	pr	0,00031140	5,00	0,00
I10599	Protetor solar fps 30	ORSE	un	0,00070064	31,26	0,02
I11241	Alicate volt-ampermetro	ORSE	un	0,00003892	49,10	0,00
I10596	Protetor auricular	ORSE	un	0,00175158	1,60	0,00
I10579	Chave de fenda chata 30 cm	ORSE	un	0,00003892	12,99	0,00
I10788	Pá quadrada	ORSE	un	0,00003892	17,29	0,00
					TOTAL MATERIAL:	4,39

SERVIÇO		FONTE	UNID	COEFICIENTE	PREÇO UNITÁRIO	TOTAL
I10761	Refeição - café da manhã (café com leite e dois pães com manteiga)	ORSE	un	0,03962474	2,50	0,10
I10517	Exames admissionais/demissionais (checkup)	ORSE	cj	0,00015570	197,00	0,03
I10362	Seguro de vida e acidente em grupo	ORSE	un	0,00175158	5,65	0,01

TOTAL SERVIÇO:	0,14
VALOR COM ENCARGOS:	7,67
VALOR BDI (24,52%):	1,88
VALOR COM BDI:	9,55

14.5.17. S08695 - SUPORTE VERTICAL ELETROCALHA 70X96MM (un)

MÃO DE OBRA		FONTE	UNID	COEFICIENTE	PREÇO UNITÁRIO	TOTAL
I024365	Eletricista	ORSE	h	0,19462055	9,37	1,82
I061115	Servente	ORSE	h	0,19462055	6,63	1,29
					TOTAL MÃO DE OBRA:	3,11

MATERIAL		FONTE	UNID	COEFICIENTE	PREÇO UNITÁRIO	TOTAL
I128955	Capacete plastico rigido	ORSE	un	0,00023354	10,54	0,00
I00158	Almoço (Participação do empregador)	ORSE	un	0,03962474	4,50	0,18
I11240	Alicate com isolamento	ORSE	un	0,00003892	17,95	0,00
I128945	Capa p/ chuva	ORSE	un	0,00007784	24,92	0,00
I04728	Talhadeira chata 10"	ORSE	un	0,00005839	6,89	0,00
I128935	Bota couro solado de borracha vulcanizada	ORSE	par	0,00029193	29,90	0,01
I11242	Chave inglesa 12"	ORSE	un	0,00001946	33,50	0,00
I02378	Vale transporte	ORSE	un	0,03104197	2,70	0,08
I027115	Carro-de-mão cacamba metálica e pneu macico	ORSE	un	0,00003892	100,86	0,00
I10492	Cesta Básica	ORSE	un	0,00175158	80,00	0,14
I03638	Suporte vertical 100 x 100 mm para fixação de eletrocalha metálica (ref.: Mopa ou similar)	ORSE	un	0,97310275	3,99	3,88
I04729	Marreta 1 kg com cabo	ORSE	un	0,00001946	15,39	0,00
I128925	Luva raspa de couro, cano curto	ORSE	par	0,00089526	8,00	0,01
I00941	Fardamento	ORSE	un	0,00058386	48,00	0,03
I01651	Óculos branco proteção	ORSE	pr	0,00031140	5,00	0,00
I10599	Protetor solar fps 30	ORSE	un	0,00070064	31,26	0,02



[Handwritten signature]

[Handwritten signature]

[Handwritten signature]

111241	Alicate volt-ampermetro	ORSE	un	0,00003892	49,10	0,00
110596	Protetor auricular	ORSE	un	0,00175158	1,60	0,00
110579	Chave de fenda chata 30 cm	ORSE	un	0,00003892	12,99	0,00
110788	Pá quadrada	ORSE	un	0,00003892	17,29	0,00
TOTAL MATERIAL:						4,35

SERVICO	FONTE	UNID	COEFICIENTE	PREÇO UNITÁRIO	TOTAL
110761	ORSE	un	0,03962474	2,50	0,10
110517	ORSE	cj	0,00015570	197,00	0,03
110362	ORSE	un	0,00175158	5,65	0,01
* TOTAL SERVIÇO:					0,14
VALOR COM ENCARGOS:					7,67
VALOR BDI (24,52%):					1,88
VALOR COM BDI:					9,55

14.5.19. S08695 - SUPORTE VERTICAL ELETROCALHA 95X114MM (un)

MAO DE OBRA	FONTE	UNID	COEFICIENTE	PREÇO UNITÁRIO	TOTAL
1024365	ORSE	h	0,19462055	9,37	1,82
1061115	ORSE	h	0,19462055	6,63	1,29
TOTAL MAO DE OBRA:					3,11

MATERIAL	FONTE	UNID	COEFICIENTE	PREÇO UNITÁRIO	TOTAL
1128955	ORSE	un	0,00023354	10,54	0,00
100158	ORSE	un	0,03962474	4,50	0,18
111240	ORSE	un	0,00003892	17,95	0,00
1128945	ORSE	un	0,00007784	24,92	0,00
104728	ORSE	un	0,00005839	6,89	0,00
1128935	ORSE	par	0,00029193	29,90	0,01
111242	ORSE	un	0,00001946	33,50	0,00
102378	ORSE	un	0,03104197	2,70	0,08
1027115	ORSE	un	0,00003892	100,86	0,00
110492	ORSE	un	0,00175158	80,00	0,14
103638	ORSE	un	0,97310275	3,99	3,88
104729	ORSE	un	0,00001946	15,39	0,00
1128925	ORSE	par	0,00089526	8,00	0,01
100941	ORSE	un	0,00058386	48,00	0,03
101651	ORSE	pr	0,00031140	5,00	0,00
110599	ORSE	un	0,00070064	31,26	0,02
111241	ORSE	un	0,00003892	49,10	0,00
110596	ORSE	un	0,00175158	1,60	0,00
110579	ORSE	un	0,00003892	12,99	0,00
110788	ORSE	un	0,00003892	17,29	0,00
TOTAL MATERIAL:					4,35

SERVICO	FONTE	UNID	COEFICIENTE	PREÇO UNITÁRIO	TOTAL
761	ORSE	un	0,03962474	2,50	0,10
110517	ORSE	cj	0,00015570	197,00	0,03
110362	ORSE	un	0,00175158	5,65	0,01
TOTAL SERVIÇO:					0,14
VALOR COM ENCARGOS:					7,67
VALOR BDI (24,52%):					1,88
VALOR COM BDI:					9,55

14.5.20. S09524 - TALA PLANA PERFURADA 50MM (un)

MAO DE OBRA	FONTE	UNID	COEFICIENTE	PREÇO UNITÁRIO	TOTAL
1024365	ORSE	h	0,19379742	9,37	1,82
1061115	ORSE	h	0,19379742	6,63	1,29
TOTAL MAO DE OBRA:					3,11

MATERIAL	FONTE	UNID	COEFICIENTE	PREÇO UNITÁRIO	TOTAL
1128955	ORSE	un	0,00023256	10,54	0,00
100158	ORSE	un	0,03945716	4,50	0,18
111240	ORSE	un	0,00003878	17,95	0,00
1128945	ORSE	un	0,00007752	24,92	0,00
104728	ORSE	un	0,00005814	6,89	0,00
1128935	ORSE	par	0,00029070	29,90	0,01
111242	ORSE	un	0,00001938	33,50	0,00
102378	ORSE	un	0,03091069	2,70	0,08

I027115	Carro-de-mao cacamba metalica e pneu macico	ORSE	un	0,00003876	100,86	0,00
I10492	Cesta Básica	ORSE	un	0,00174418	80,00	0,14
I04729	Marreta 1 kg com cabo	ORSE	un	0,00001938	15,39	0,00
I128925	Luva raspa de couro, cano curto	ORSE	par	0,00089146	8,00	0,01
I00941	Fardamento	ORSE	un	0,00058140	48,00	0,03
I01651	Óculos branco proteção	ORSE	pr	0,00031008	5,00	0,00
I10599	Protetor solar fps 30	ORSE	un	0,00069768	31,26	0,02
I11241	Alicate volt-amperimetro	ORSE	un	0,00003876	49,10	0,00
I09705	Tala plana perfurada 50mm	ORSE	un	0,96898712	1,01	0,98
I10596	Protetor auricular	ORSE	un	0,00174418	1,60	0,00
I10579	Chave de fenda chata 30 cm	ORSE	un	0,00003876	12,99	0,00
I10788	Pá quadrada	ORSE	un	0,00003876	17,29	0,00
TOTAL MATERIAL:						1,48



SERVICO	FONTE	UNID	COEFICIENTE	PREÇO UNITÁRIO	TOTAL	
I10761	Refeição - café da manhã (café com leite e dois pães com manteiga)	ORSE	un	0,03945716	2,50	0,10
I10517	Exames admissionais/demissionais (checkup)	ORSE	cj	0,00015504	197,00	0,03
I10362	Seguro de vida e acidente em grupo	ORSE	un	0,00174418	5,65	0,01
TOTAL SERVICOS:					9,14	
VALOR COM ENCARGOS:					4,75	
VALOR BDI (24.52%):					1,16	
VALOR COM BDI:					5,91	

14.5.21. S09524 - TALA PLANA PERFURADA 75MM (un)

M OBRAS	FONTE	UNID	COEFICIENTE	PREÇO UNITÁRIO	TOTAL	
I024365	Eletricista	ORSE	h	0,19379742	9,37	1,82
I061115	Servente	ORSE	h	0,19379742	6,63	1,29
TOTAL MAO DE OBRA:					3,11	

MATERIAL	FONTE	UNID	COEFICIENTE	PREÇO UNITÁRIO	TOTAL	
I128955	Capacete plastico rigido	ORSE	un	0,00023256	10,54	0,00
I00158	Almoço (Participação do empregador)	ORSE	un	0,03945716	4,50	0,18
I11240	Alicate com isolamento	ORSE	un	0,00003876	17,95	0,00
I128945	Capa p/ chuva	ORSE	un	0,00007752	24,92	0,00
I04728	Talhadeira chata 10"	ORSE	un	0,00005814	6,89	0,00
I128935	Bota couro solado de borracha vulcanizada	ORSE	par	0,00029070	29,90	0,01
I11242	Chave inglesa 12"	ORSE	un	0,00001938	33,50	0,00
I02378	Vale transporte	ORSE	un	0,03091069	2,70	0,08
I027115	Carro-de-mao cacamba metalica e pneu macico	ORSE	un	0,00003876	100,86	0,00
I10492	Cesta Básica	ORSE	un	0,00174418	80,00	0,14
I04729	Marreta 1 kg com cabo	ORSE	un	0,00001938	15,39	0,00
I128925	Luva raspa de couro, cano curto	ORSE	par	0,00089146	8,00	0,01
I00941	Fardamento	ORSE	un	0,00058140	48,00	0,03
I01651	Óculos branco proteção	ORSE	pr	0,00031008	5,00	0,00
I10599	Protetor solar fps 30	ORSE	un	0,00069768	31,26	0,02
I11241	Alicate volt-amperimetro	ORSE	un	0,00003876	49,10	0,00
I09705	Tala plana perfurada 50mm	ORSE	un	0,96898712	1,01	0,98
I10596	Protetor auricular	ORSE	un	0,00174418	1,60	0,00
I10579	Chave de fenda chata 30 cm	ORSE	un	0,00003876	12,99	0,00
I10788	Pá quadrada	ORSE	un	0,00003876	17,29	0,00
TOTAL MATERIAL:					1,48	

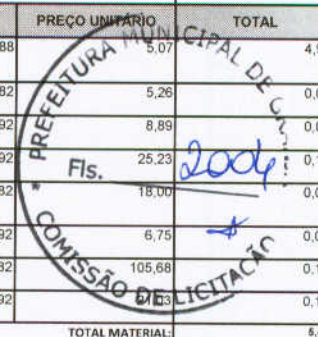
SERVICO	FONTE	UNID	COEFICIENTE	PREÇO UNITÁRIO	TOTAL	
I10761	Refeição - café da manhã (café com leite e dois pães com manteiga)	ORSE	un	0,03945716	2,50	0,10
I10517	Exames admissionais/demissionais (checkup)	ORSE	cj	0,00015504	197,00	0,03
I10362	Seguro de vida e acidente em grupo	ORSE	un	0,00174418	5,65	0,01
TOTAL SERVICOS:					9,14	
VALOR COM ENCARGOS:					4,75	
VALOR BDI (24.52%):					1,16	
VALOR COM BDI:					5,91	

14.6.1. 83540 - TOMADA UNIVERSAL,CIRCULAR 2P+T,10A, COR BRANCA, COMPLETA (UN)

GERAL	FONTE	UNID	COEFICIENTE	PREÇO UNITÁRIO	TOTAL	
00037373	SEGURO (ENCARGOS COMPLEMENTARES) *COLETADO CAIXA*	SINAPI	H	0,39166036	0,04	0,02
00037370	ALIMENTACAO (ENCARGOS COMPLEMENTARES) *COLETADO CAIXA*	SINAPI	H	0,39166036	1,62	0,63
00037371	TRANSPORTE (ENCARGOS COMPLEMENTARES) *COLETADO CAIXA*	SINAPI	H	0,39166036	0,58	0,23
00037372	EXAMES (ENCARGOS COMPLEMENTARES) *COLETADO CAIXA*	SINAPI	H	0,39166036	0,09	0,04

MAO DE OBRA		FONTE	UNID	COEFICIENTE	PREÇO UNITÁRIO	TOTAL
00002436	ELETRICISTA	SINAPI	H	0,19583018	9,70	1,90
00000247	AUXILIAR DE ELETRICISTA	SINAPI	H	0,19583018	8,80	1,72
TOTAL MAO DE OBRA:						3,62

MATERIAL		FONTE	UNID	COEFICIENTE	PREÇO UNITÁRIO	TOTAL
00007528	TOMADA DE EMBUTIR, 2 P + T, UNIVERSAL, DE 10 A / 250 V, COM PLACA	SINAPI	UN	0,97915088	5,07	4,96
00000010	BALDE PLASTICO CAP 10L	SINAPI	UN	0,00113582	5,26	0,01
00012895	CAPACETE PLASTICO RIGIDO	SINAPI	UN	0,00540492	8,89	0,05
00012893	BOTA COURO SOLADO DE BORRACHA VULCANIZADA	SINAPI	PAR	0,00540492	25,23	0,14
00002709	ITEM PROCESSO DE DESATIVACAO! ENXADA ESTREITA DE *240 X 230* MM, SEM CABO	SINAPI	UN	0,00113582	18,00	0,02
00012892	LUVA RASPA DE COURO, CANO CURTO	SINAPI	PAR	0,00540492	6,75	0,04
00002711	CARRO-DE-MAO CACAMBA METALICA E PNEU MACICO	SINAPI	UN	0,00113582	105,68	0,12
00012894	CAPA P/ CHUVA	SINAPI	UN	0,00540492	21,03	0,11
TOTAL MATERIAL:						6,46
VALOR COM ENCARGOS:						10,05
VALOR BDI (24.52%):						2,46
VALOR COM BDI:						12,51



14.6.2. 83566 - TOMADA UNIVERSAL,CIRCULAR 2P+T,20A, COR BRANCA, COMPLETA (UN)

GERAL		FONTE	UNID	COEFICIENTE	PREÇO UNITÁRIO	TOTAL
00037373	SEGURO (ENCARGOS COMPLEMENTARES) *COLETADO CAIXA*	SINAPI	H	0,39169584	0,04	0,02
00037370	ALIMENTACAO (ENCARGOS COMPLEMENTARES) *COLETADO CAIXA*	SINAPI	H	0,39169584	1,62	0,63
00037371	TRANSPORTE (ENCARGOS COMPLEMENTARES) *COLETADO CAIXA*	SINAPI	H	0,39169584	0,58	0,23
00037372	EXAMES (ENCARGOS COMPLEMENTARES) *COLETADO CAIXA*	SINAPI	H	0,39169584	0,09	0,04
TOTAL GERAL:						0,92

MAO DE OBRA		FONTE	UNID	COEFICIENTE	PREÇO UNITÁRIO	TOTAL
00002436	ELETRICISTA	SINAPI	H	0,19584792	9,70	1,90
00000247	AUXILIAR DE ELETRICISTA	SINAPI	H	0,19584792	8,80	1,72
TOTAL MAO DE OBRA:						3,62

MATERIAL		FONTE	UNID	COEFICIENTE	PREÇO UNITÁRIO	TOTAL
00000010	BALDE PLASTICO CAP 10L	SINAPI	UN	0,00113592	5,26	0,01
00012895	CAPACETE PLASTICO RIGIDO	SINAPI	UN	0,00540540	8,89	0,05
00012893	BOTA COURO SOLADO DE BORRACHA VULCANIZADA	SINAPI	PAR	0,00540540	25,23	0,14
00002709	ITEM PROCESSO DE DESATIVACAO! ENXADA ESTREITA DE *240 X 230* MM, SEM CABO	SINAPI	UN	0,00113592	18,00	0,02
00012892	LUVA RASPA DE COURO, CANO CURTO	SINAPI	PAR	0,00540540	6,75	0,04
00007529	ITEM PROCESSO DE DESATIVACAO! TOMADA EMBUTIR 2P + T 15A/250V C/PLACA, TIPO SILENTOQUE OU EQUIV	SINAPI	UN	0,97923961	11,86	11,61
00002711	CARRO-DE-MAO CACAMBA METALICA E PNEU MACICO	SINAPI	UN	0,00113592	105,68	0,12
00012894	CAPA P/ CHUVA	SINAPI	UN	0,00540540	21,03	0,11
TOTAL MATERIAL:						12,10
VALOR COM ENCARGOS:						16,70
VALOR BDI (24.52%):						4,09
VALOR COM BDI:						20,79

14.6.3. C1494 - INTERRUPTOR UMA TECLA SIMPLES 10A COMPLETA (UN)

MAO DE OBRA		FONTE	UNID	COEFICIENTE	PREÇO UNITÁRIO	TOTAL
10042	AJUDANTE DE ELETRICISTA	SEINFRA	H	0,20572646	14,52	2,99
12312	ELETRICISTA	SEINFRA	H	0,20572646	18,07	3,72
TOTAL MAO DE OBRA:						6,71

MATERIAL		FONTE	UNID	COEFICIENTE	PREÇO UNITÁRIO	TOTAL
11255	INTERRUPTOR 1 TECLA SIMPLES	SEINFRA	UN	0,97964983	7,60	7,45
TOTAL MATERIAL:						7,45
VALOR COM ENCARGOS:						14,15
VALOR BDI (24.52%):						3,47
VALOR COM BDI:						17,62

14.6.4. 73953/006 - LUMINÁRIAS 2X36W COMPLETA (UN)

GERAL		FONTE	UNID	COEFICIENTE	PREÇO UNITÁRIO	TOTAL
00037373	SEGURO (ENCARGOS COMPLEMENTARES) *COLETADO CAIXA*	SINAPI	H	1,95993718	0,04	0,08
00037370	ALIMENTACAO (ENCARGOS COMPLEMENTARES) *COLETADO CAIXA*	SINAPI	H	1,95993718	1,62	3,18
00037371	TRANSPORTE (ENCARGOS COMPLEMENTARES) *COLETADO CAIXA*	SINAPI	H	1,95993718	0,58	1,14
00037372	EXAMES (ENCARGOS COMPLEMENTARES) *COLETADO CAIXA*	SINAPI	H	1,95993718	0,09	0,18

				TOTAL GERAL:		4,58
MAO DE OBRA		FONTE	UNID	COEFICIENTE	PREÇO UNITÁRIO	TOTAL
00002436	ELETRICISTA	SINAPI	H	0,97996859	9,70	9,50
00006111	SERVENTE	SINAPI	H	0,97996859	6,63	6,50
TOTAL MAO DE OBRA:						16,00
MATERIAL		FONTE	UNID	COEFICIENTE	PREÇO UNITÁRIO	TOTAL
00000010	BALDE PLASTICO CAP 10L	SINAPI	UN	0,00568382	5,26	0,03
00012895	CAPACETE PLASTICO RIGIDO	SINAPI	UN	0,02704714	8,89	0,24
00012893	BOTA COURO SOLADO DE BORRACHA VULCANIZADA	SINAPI	PAR	0,02704714	25,23	0,68
00002709	ITEM PROCESSO DE DESATIVACAO! ENXADA ESTREITA DE *240 X 230* MM, SEM CABO	SINAPI	UN	0,00568382	16,00	0,91
00012892	LUVA RASPA DE COURO, CANO CURTO	SINAPI	PAR	0,02704714	6,75	0,18
00003799	LUMINARIA CALHA SOBREPOR EM CHAPA ACO C/ 2 LAMPADAS FLUORESCENTES 40W(COMPLETA, INCL REATOR PART RAPIDA E LAMPADAS)	SINAPI	UN	0,97996859	83,07	81,41
00002711	CARRO-DE-MAO CACAMBA METALICA E PNEU MACICO	SINAPI	UN	0,00568382	105,68	0,60
00012894	CAPA P/ CHUVA	SINAPI	UN	0,02704714	21,03	0,57
TOTAL MATERIAL:						83,81
VALOR COM ENCARGOS:						104,69
VALOR BDI (24.52%):						25,67
VALOR COM BDI:						130,36

14.6.5. 73953/002 - LUMINÁRIAS 2X14W COMPLETA (UN)

GERAL		FONTE	UNID	COEFICIENTE	PREÇO UNITÁRIO	TOTAL
00037373	SEGURO (ENCARGOS COMPLEMENTARES) *COLETADO CAIXA*	SINAPI	H	1,66594784	0,04	0,07
00037370	ALIMENTACAO (ENCARGOS COMPLEMENTARES) *COLETADO CAIXA*	SINAPI	H	1,66594784	1,62	2,70
00037371	TRANSPORTE (ENCARGOS COMPLEMENTARES) *COLETADO CAIXA*	SINAPI	H	1,66594784	0,58	0,97
00037372	EXAMES (ENCARGOS COMPLEMENTARES) *COLETADO CAIXA*	SINAPI	H	1,66594784	0,09	0,15
TOTAL GERAL:						3,89

MAO DE OBRA		FONTE	UNID	COEFICIENTE	PREÇO UNITÁRIO	TOTAL
00002436	ELETRICISTA	SINAPI	H	0,83297392	9,70	8,08
00006111	SERVENTE	SINAPI	H	0,83297392	6,63	5,52
TOTAL MAO DE OBRA:						13,60

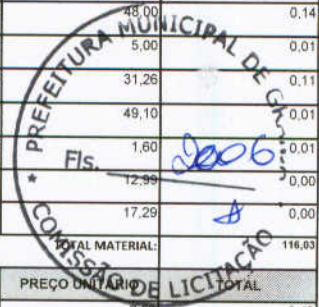
MATERIAL		FONTE	UNID	COEFICIENTE	PREÇO UNITÁRIO	TOTAL
00000010	BALDE PLASTICO CAP 10L	SINAPI	UN	0,00483124	5,26	0,03
00012895	CAPACETE PLASTICO RIGIDO	SINAPI	UN	0,02299008	8,89	0,20
00003811	LUMINARIA CALHA SOBREPOR EM CHAPA ACO C/ 2 LAMPADAS FLUORESCENTES 20W TIPOTMS 500 PHILIPS OU EQUIV (COMPLETA, INCL. REAT PART RAP+LAMP+SUP)	SINAPI	UN	0,97996932	78,95	77,37
00012893	BOTA COURO SOLADO DE BORRACHA VULCANIZADA	SINAPI	PAR	0,02299008	25,23	0,58
00002709	ITEM PROCESSO DE DESATIVACAO! ENXADA ESTREITA DE *240 X 230* MM, SEM CABO	SINAPI	UN	0,00483124	18,00	0,09
00012892	LUVA RASPA DE COURO, CANO CURTO	SINAPI	PAR	0,02299008	6,75	0,16
00002711	CARRO-DE-MAO CACAMBA METALICA E PNEU MACICO	SINAPI	UN	0,00483124	105,68	0,51
00012894	CAPA P/ CHUVA	SINAPI	UN	0,02299008	21,03	0,48
TOTAL MATERIAL:						78,42
VALOR COM ENCARGOS:						97,16
VALOR BDI (24.52%):						23,82
VALOR COM BDI:						120,98

14.6.6. S10005 - LUMINÁRIAS 2X36W COM ALETAS COMPLETA (un)

MAO DE OBRA		FONTE	UNID	COEFICIENTE	PREÇO UNITÁRIO	TOTAL
074365	Eletricista	ORSE	h	0,97134092	9,37	9,10
061115	Servente	ORSE	h	0,97134092	6,63	6,44
TOTAL MAO DE OBRA:						15,54

MATERIAL		FONTE	UNID	COEFICIENTE	PREÇO UNITÁRIO	TOTAL
128955	Capacete plastico rigido	ORSE	un	0,00116560	10,54	0,01
100158	Almoço (Participação do empregador)	ORSE	un	0,19776502	4,50	0,89
111240	Alicate com isolamento	ORSE	un	0,00019427	17,95	0,00
128945	Capa p/ chuva	ORSE	un	0,00038854	24,92	0,01
107060	Lampada fluorescente eletronica PL 26W / 127V (compacta integrada)	ORSE	Un	1,94268184	15,36	29,84
110425	Luminária de embutir com aletas em aluminio, para lâmpada fluorescente compacta 2 x 26w, ref. C-2338, da Lustres Projeto ou similar	ORSE	un	0,97134092	86,25	83,78
104728	Talhadeira chata 10"	ORSE	un	0,00029140	6,89	0,00
128935	Bota couro solado de borracha vulcanizada	ORSE	par	0,00145701	29,90	0,04
111242	Chave inglesa 12"	ORSE	un	0,00009713	33,50	0,00
102378	Vale transporte	ORSE	un	0,15492888	2,70	0,42
1027115	Carro-de-mao cacamba metalica e pneu macico	ORSE	un	0,00019427	100,86	0,02

I10492	Cesta Básica	ORSE	un	0,00874206	80,00	0,70
I04729	Marreta 1 kg com cabo	ORSE	un	0,00009713	15,39	0,00
I128925	Luva raspa de couro, cano curto	ORSE	par	0,00446816	8,00	0,04
I00941	Fardamento	ORSE	un	0,00291402	48,00	0,14
I01651	Óculos branco proteção	ORSE	pr	0,00155414	5,00	0,01
I10599	Protetor solar fps 30	ORSE	un	0,00349682	31,26	0,11
I11241	Alicate volt-ampermetro	ORSE	un	0,00019427	49,10	0,01
I10596	Protetor auricular	ORSE	un	0,00874206	1,80	0,01
I10579	Chave de fenda chata 30 cm	ORSE	un	0,00019427	12,99	0,00
I10788	Pá quadrada	ORSE	un	0,00019427	17,29	0,00
					TOTAL MATERIAL:	116,03



SERVICO	FONTES	UNID	COEFICIENTE	PREÇO UNITÁRIO	TOTAL	
I10761	Refeição - café da manhã (café com leite e dois pães com manteiga)	ORSE	un	0,19776502	2,50	0,49
I10517	Exames admissionais/demissionais (checkup)	ORSE	cj	0,00077708	197,00	0,15
I10362	Seguro de vida e acidente em grupo	ORSE	un	0,00874206	5,65	0,05
TOTAL SERVICOS:					0,89	
VALOR COM ENCARGOS:					132,52	
VALOR BDI (24.52%):					32,49	
VALOR COM BDI:					165,01	

14.6.7. C4102 - LUMINÁRIA DE PISO COM LÂMPADA VAPOR METÁLICO 70W (UN)

MAO DE OBRA	FONTES	UNID	COEFICIENTE	PREÇO UNITÁRIO	TOTAL	
I0042	AJUDANTE DE ELETRICISTA	SEINFRA	H	1,46995766	14,52	21,34
I2312	ELETRICISTA	SEINFRA	H	1,46995766	18,07	26,56
TOTAL MAO DE OBRA:					47,90	
MATERIAL	FONTES	UNID	COEFICIENTE	PREÇO UNITÁRIO	TOTAL	
I7923	LUMINÁRIA DE EMBUTIR COM ANEL DE ARREIMATE EM ALUMÍNIO ANODIZADO E PINTADO POR PROCESSO ELETROSTÁTICO PARA LÂMPADA DICRÓICA DE 50W	SEINFRA	UN	0,97997177	67,20	65,85
TOTAL MATERIAL:					65,85	
VALOR COM ENCARGOS:					113,76	
VALOR BDI (24.52%):					27,89	
VALOR COM BDI:					141,65	

14.6.8. C2045 - PROJETO COM LÂMPADA DE VAPOR METÁLICO 150W (UN)

MAO DE OBRA	FONTES	UNID	COEFICIENTE	PREÇO UNITÁRIO	TOTAL	
I0042	AJUDANTE DE ELETRICISTA	SEINFRA	H	1,95994708	14,52	28,46
I2312	ELETRICISTA	SEINFRA	H	1,95994708	18,07	35,42
TOTAL MAO DE OBRA:					63,88	
MATERIAL	FONTES	UNID	COEFICIENTE	PREÇO UNITÁRIO	TOTAL	
I0501	CELULA FOTOELÉTRICA P/ LÂMPADA 400W, C/ SUPORTE	SEINFRA	UN	0,97997354	26,40	25,87
I1487	LÂMPADA VAPOR METÁLICO DE 400W/220V	SEINFRA	UN	0,97997354	80,95	79,33
I9487	PROJETOR EM ALUMÍNIO, LONGO ALCANCE, P/LÂMPADA DE 150W ATÉ 400W	SEINFRA	UN	0,97997354	74,15	72,67
I1778	REATOR PARA LÂMPADA VAPOR METÁLICO/VAPOR DE MERCÚRIO, COM CAPACITOR/IGNITOR DE 400W	SEINFRA	UN	0,97997354	94,37	92,48
TOTAL MATERIAL:					270,35	
VALOR COM ENCARGOS:					334,22	
VALOR BDI (24.52%):					81,95	
VALOR COM BDI:					416,17	

14.6.9. C2045 - PROJETO COM LÂMPADA DE VAPOR METÁLICO 250W (UN)

MAO DE OBRA	FONTES	UNID	COEFICIENTE	PREÇO UNITÁRIO	TOTAL	
I0042	AJUDANTE DE ELETRICISTA	SEINFRA	H	1,95994708	14,52	28,46
I2312	ELETRICISTA	SEINFRA	H	1,95994708	18,07	35,42
TOTAL MAO DE OBRA:					63,88	
MATERIAL	FONTES	UNID	COEFICIENTE	PREÇO UNITÁRIO	TOTAL	
I0501	CELULA FOTOELÉTRICA P/ LÂMPADA 400W, C/ SUPORTE	SEINFRA	UN	0,97997354	26,40	25,87
I1487	LÂMPADA VAPOR METÁLICO DE 400W/220V	SEINFRA	UN	0,97997354	80,95	79,33
I9487	PROJETOR EM ALUMÍNIO, LONGO ALCANCE, P/LÂMPADA DE 150W ATÉ 400W	SEINFRA	UN	0,97997354	74,15	72,67
I1778	REATOR PARA LÂMPADA VAPOR METÁLICO/VAPOR DE MERCÚRIO, COM CAPACITOR/IGNITOR DE 400W	SEINFRA	UN	0,97997354	94,37	92,48
TOTAL MATERIAL:					270,35	
VALOR COM ENCARGOS:					334,22	
VALOR BDI (24.52%):					81,95	
VALOR COM BDI:					416,17	

Handwritten signature in blue ink.

Handwritten signature in blue ink.

Handwritten mark in blue ink.

14.6.10. C4107 - ARANDELA DE SOBREPOR COM 1 LÂMPADA FLUORESCENTE COMPACTA DE 60W (UN)

MAO DE OBRA		FONTE	UNID	COEFICIENTE	PREÇO UNITÁRIO	TOTAL
10042	AJUDANTE DE ELETRICISTA	SEINFRA	H	1,17593934	14,52	17,07
12312	ELETRICISTA	SEINFRA	H	1,17593934	18,07	21,25
TOTAL MAO DE OBRA:						38,32
MATERIAL		FONTE	UNID	COEFICIENTE	PREÇO UNITÁRIO	TOTAL
17928	ARANDELA PARA LÂMPADA INCANDESCENTE 60W EM ALUMÍNIO ANODIZADO E PINTADO POR PROCESSO ELETROSTÁTICO COM REFLETOR EM ALUMÍNIO ANODIZADO ALTO BRILHO	SEINFRA	UN	0,97994945	88,97	87,19
TOTAL MATERIAL:						87,19
VALOR COM ENCARGOS:						125,51
VALOR BDI (24,52%):						30,78
VALOR COM BDI:						156,29

14.6.11. 83470 - LAMPADA INCANDESCENTE 60W - FORNECIMENTO E INSTALACAO (UN)

GERAL		FONTE	UNID	COEFICIENTE	PREÇO UNITÁRIO	TOTAL
00037371	TRANSPORTE (ENCARGOS COMPLEMENTARES) *COLETADO CAIXA*	SINAPI	H	0,09788290	0,58	0,06
00037373	SEGURO (ENCARGOS COMPLEMENTARES) *COLETADO CAIXA*	SINAPI	H	0,09788290	0,04	0,00
00037370	ALIMENTACAO (ENCARGOS COMPLEMENTARES) *COLETADO CAIXA*	SINAPI	H	0,09788290	1,62	0,16
00037372	EXAMES (ENCARGOS COMPLEMENTARES) *COLETADO CAIXA*	SINAPI	H	0,09788290	0,09	0,01
TOTAL GERAL:						0,23
MAO DE OBRA		FONTE	UNID	COEFICIENTE	PREÇO UNITÁRIO	TOTAL
00002436	ELETRICISTA	SINAPI	H	0,09788290	9,70	0,95
TOTAL MAO DE OBRA:						0,95
MATERIAL		FONTE	UNID	COEFICIENTE	PREÇO UNITÁRIO	TOTAL
00012895	CAPACETE PLASTICO RIGIDO	SINAPI	UN	0,00135078	8,89	0,01
00012892	LUVA RASPA DE COURO, CANO CURTO	SINAPI	PAR	0,00135078	6,75	0,01
00000010	BALDE PLASTICO CAP 10L	SINAPI	UN	0,00028386	5,26	0,00
00012207	LAMPADA FLUORESCENTE 85W	SINAPI	UN	0,97882899	10,70	10,47
00002711	CARRO-DE-MAO CACAMBA METALICA E PNEU MACICO	SINAPI	UN	0,00028386	105,68	0,03
00012893	BOTA COURO SOLADO DE BORRACHA VULCANIZADA	SINAPI	PAR	0,00135078	25,23	0,03
00012894	CAPA P/ CHUVA	SINAPI	UN	0,00135078	21,03	0,03
00002709	ITEM PROCESSO DE DESATIVACAO! ENXADA ESTREITA DE *240 X 230* MM, SEM CABO	SINAPI	UN	0,00028386	18,00	0,01
TOTAL MATERIAL:						10,59
VALOR COM ENCARGOS:						11,79
VALOR BDI (24,52%):						2,89
VALOR COM BDI:						14,68

15.1. 89446 - TUBO PVC SOLDÁVEL 25MM INCLUSIVE CONEXÕES (M)

GERAL		FONTE	UNID	COEFICIENTE	PREÇO UNITÁRIO	TOTAL
00037373	SEGURO (ENCARGOS COMPLEMENTARES) *COLETADO CAIXA*	SINAPI	H	0,03120216	0,04	0,00
00037370	ALIMENTACAO (ENCARGOS COMPLEMENTARES) *COLETADO CAIXA*	SINAPI	H	0,03120216	1,62	0,05
00037371	TRANSPORTE (ENCARGOS COMPLEMENTARES) *COLETADO CAIXA*	SINAPI	H	0,03120216	0,58	0,02
00037372	EXAMES (ENCARGOS COMPLEMENTARES) *COLETADO CAIXA*	SINAPI	H	0,03120216	0,09	0,00
TOTAL GERAL:						0,07
MAO DE OBRA		FONTE	UNID	COEFICIENTE	PREÇO UNITÁRIO	TOTAL
00002696	ENCANADOR OU BOMBEIRO HIDRAULICO	SINAPI	H	0,01560108	9,70	0,15
00000246	AUXILIAR DE ENCANADOR OU BOMBEIRO HIDRAULICO	SINAPI	H	0,01560108	7,29	0,11
TOTAL MAO DE OBRA:						0,26
MATERIAL		FONTE	UNID	COEFICIENTE	PREÇO UNITÁRIO	TOTAL
00003767	LIXA EM FOLHA PARA PAREDE OU MADEIRA, NUMERO 120 (COR VERMELHA)	SINAPI	UN	0,00487534	0,55	0,00
00000010	BALDE PLASTICO CAP 10L	SINAPI	UN	0,00009048	5,26	0,00
00012895	CAPACETE PLASTICO RIGIDO	SINAPI	UN	0,00043058	8,89	0,00
00012893	BOTA COURO SOLADO DE BORRACHA VULCANIZADA	SINAPI	PAR	0,00043058	25,23	0,01
00002709	ITEM PROCESSO DE DESATIVACAO! ENXADA ESTREITA DE *240 X 230* MM, SEM CABO	SINAPI	UN	0,00009048	18,00	0,00
00012892	LUVA RASPA DE COURO, CANO CURTO	SINAPI	PAR	0,00043058	6,75	0,00
00009868	TUBO PVC, SOLDAVEL, DN 25 MM, AGUA FRIA (NBR-5648)	SINAPI	M	1,03454693	2,49	2,58
00002711	CARRO-DE-MAO CACAMBA METALICA E PNEU MACICO	SINAPI	UN	0,00009048	105,68	0,01
00012894	CAPA P/ CHUVA	SINAPI	UN	0,00043058	21,03	0,01
TOTAL MATERIAL:						2,61
VALOR COM ENCARGOS:						2,96
VALOR BDI (24,52%):						0,73
VALOR COM BDI:						3,69

15.2. 89485 - JOELHO 45° - 25MM FORNECIMENTO E INSTALAÇÃO (UN)

GERAL		FORTE	UNID	COEFICIENTE	PREÇO UNITÁRIO	TOTAL
00037373	SEGURO (ENCARGOS COMPLEMENTARES) *COLETADO CAIXA*	SINAPI	H	0,11731560	0,04	0,00
00037370	ALIMENTAÇÃO (ENCARGOS COMPLEMENTARES) *COLETADO CAIXA*	SINAPI	H	0,11731560	1,62	0,19
00037371	TRANSPORTE (ENCARGOS COMPLEMENTARES) *COLETADO CAIXA*	SINAPI	H	0,11731560	0,58	0,07
00037372	EXAMES (ENCARGOS COMPLEMENTARES) *COLETADO CAIXA*	SINAPI	H	0,11731560	0,09	0,01
TOTAL GERAL:						0,27
MAO DE OBRA		FORTE	UNID	COEFICIENTE	PREÇO UNITÁRIO	TOTAL
00002696	ENCANADOR OU BOMBEIRO HIDRAULICO	SINAPI	H	0,05865780	9,70	0,57
0000246	AUXILIAR DE ENCANADOR OU BOMBEIRO HIDRAULICO	SINAPI	H	0,05865780	7,88	0,43
TOTAL MAO DE OBRA:						1,00
MATERIAL		FORTE	UNID	COEFICIENTE	PREÇO UNITÁRIO	TOTAL
00003767	LIXA EM FOLHA PARA PAREDE OU MADEIRA, NUMERO 120 (COR VERMELHA)	SINAPI	UN	0,01270919	0,55	0,01
00000010	BALDE PLASTICO CAP 10L	SINAPI	UN	0,00034022	5,26	0,00
00012895	CAPACETE PLASTICO RIGIDO	SINAPI	UN	0,00161896	8,89	0,01
00020083	SOLUCAO LIMPADORA PARA PVC, FRASCO COM 1000 CM3	SINAPI	UN	0,00782104	27,85	0,22
00003500	JOELHO PVC SOLD 45G P/ AGUA FRIA PRED 25 MM	SINAPI	UN	0,97762992	0,80	0,78
00012893	BOTA COURO SOLADO DE BORRACHA VULCANIZADA	SINAPI	PAR	0,00161896	25,23	0,04
00002709	ITEM PROCESSO DE DESATIVACAO! ENXADA ESTREITA DE *240 X 230* MM, SEM CABO	SINAPI	UN	0,00034022	18,00	0,01
00000122	ADESIVO PLASTICO PARA PVC, FRASCO COM 850 GR	SINAPI	UN	0,00684341	32,07	0,22
00012892	LUIVA RASPA DE COURO, CANO CURTO	SINAPI	PAR	0,00161896	6,75	0,01
00012711	CARRO-DE-MAO CACAMBA METALICA E PNEU MACICO	SINAPI	UN	0,00034022	105,68	0,04
00012894	CAPA P/ CHUVA	SINAPI	UN	0,00161896	21,03	0,03
TOTAL MATERIAL:						1,37
VALOR COM ENCARGOS:						2,66
VALOR BDI (24.52%):						0,65
VALOR COM BDI:						3,31



16.1.1. 09.90.15 (E) - PATCH PAINEL 19" - 24 PORTAS - CATEGORIA 6 (UN)

MATERIAL		FORTE	UNID	COEFICIENTE	PREÇO UNITÁRIO	TOTAL
65005	PATCH PANEL - 24 PORTAS	SIURB	Un	0,97997775	181,30	177,67
TOTAL MATERIAL:						177,67
VALOR COM ENCARGOS:						177,67
VALOR BDI (24.52%):						43,56
VALOR COM BDI:						221,23

16.1.2. S00521 - PATCH PAINEL 19" - 48 PORTAS - CATEGORIA 6 (un)

MATERIAL		FORTE	UNID	COEFICIENTE	PREÇO UNITÁRIO	TOTAL
101707	Path panel 48 portas cat. 5e	ORSE	un	0,97999998	880,00	862,40
TOTAL MATERIAL:						862,40
VALOR COM ENCARGOS:						862,40
VALOR BDI (24.52%):						211,46
VALOR COM BDI:						1.073,86

16.1.3. 09.90.17 (E) - SWITCH - 24 PORTAS - INSTALADO (UN)

MATERIAL		FORTE	UNID	COEFICIENTE	PREÇO UNITÁRIO	TOTAL
65007	SWITCH PARA RACK - 24 PORTAS	SIURB	Un	0,98018338	235,66	230,99
TOTAL MATERIAL:						230,99
VALOR COM ENCARGOS:						230,99
VALOR BDI (24.52%):						56,64
VALOR COM BDI:						287,63

16.1.4. S04291 - Switch 48 portas (fornecimento) (un)

MATERIAL		FORTE	UNID	COEFICIENTE	PREÇO UNITÁRIO	TOTAL
103320	Switch 48 portas	ORSE	Un	0,97999046	944,05	925,16
TOTAL MATERIAL:						925,16
VALOR COM ENCARGOS:						925,16
VALOR BDI (24.52%):						226,85
VALOR COM BDI:						1.152,01

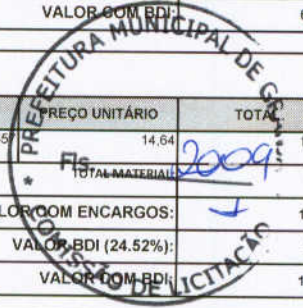
16.1.5. I11127 - BLOCO 110 PARA RACK 19" 100 PARES (un)

MATERIAL		FORTE	UNID	COEFICIENTE	PREÇO UNITÁRIO	TOTAL
I11127	Bloco de conexão "idc" 110 - 100 pares	ORSE	un	1,00000000	52,61	52,61

TOTAL MATERIAL:	52,61
VALOR COM ENCARGOS:	51,55
VALOR BDI (24.52%):	12,64
VALOR COM BDI:	64,19

16.1.6. 09.90.21 (E) - GUIA DE CABO SIMPLES (UN)

MATERIAL	QUANTIDADE	UNID	COEFICIENTE	PREÇO UNITÁRIO	TOTAL
65010	1	UN	0,97950658	14,64	14,34
GUIA ORGANIZADORA DE CABOS - FECHADO - 1U					
FONTE			SIURB		
TOTAL MATERIAL:					14,34
VALOR COM ENCARGOS:					14,34
VALOR BDI (24.52%):					3,52
VALOR COM BDI:					17,86



16.1.7. COMP173 - GUIA DE CABOS VERTICAL, FECHADO (UN)

OUTRAS	QUANTIDADE	UNID	COEFICIENTE	PREÇO UNITÁRIO	TOTAL
COMP173	1	UN	1,00000000	21,37	21,37
GUIA DE CABOS VERTICAL, FECHADO					
FONTE			null		
TOTAL OUTRAS:					21,37
VALOR COM ENCARGOS:					21,37
VALOR BDI (24.52%):					5,24
VALOR COM BDI:					26,61

16.1.8. COMP173 - GUIA DE CABOS VERTICAL (UN)

OUTRAS	QUANTIDADE	UNID	COEFICIENTE	PREÇO UNITÁRIO	TOTAL
MP173	1	UN	1,00000000	21,37	21,37
GUIA DE CABOS VERTICAL					
FONTE			null		
TOTAL OUTRAS:					21,37
VALOR COM ENCARGOS:					21,37
VALOR BDI (24.52%):					5,24
VALOR COM BDI:					26,61

16.1.9. COMP174 - GUIA DE CABOS SUPERIOR, FECHADO (UN)

OUTRAS	QUANTIDADE	UNID	COEFICIENTE	PREÇO UNITÁRIO	TOTAL
COMP174	1	UN	1,00000000	21,37	21,37
GUIA DE CABOS SUPERIOR, FECHADO					
FONTE			null		
TOTAL OUTRAS:					21,37
VALOR COM ENCARGOS:					21,37
VALOR BDI (24.52%):					5,24
VALOR COM BDI:					26,61

16.1.10. C0938 - PERFIL DE MONTAGEM (UN)

SERVICO	QUANTIDADE	UNID	COEFICIENTE	PREÇO UNITÁRIO	TOTAL
I0867	1	UN	0,97976626	29,16	28,57
CORTE DE PERFIL METALICO I DE 10"X4"X5/8"					
FONTE			SEINFRA		
TOTAL SERVICIO:					28,57
VALOR COM ENCARGOS:					28,57
VALOR BDI (24.52%):					7,01
VALOR COM BDI:					35,58

16.1.11. C4568 - ANEL ORGANIZADOR DE CABOS (UN)

MAO DE OBRA	QUANTIDADE	UNID	COEFICIENTE	PREÇO UNITÁRIO	TOTAL
I0042	1	H	0,24496745	14,52	3,56
AJUDANTE DE ELETRICISTA					
FONTE			SEINFRA		
TOTAL MAO DE OBRA:					3,56
MATERIAL	QUANTIDADE	UNID	COEFICIENTE	PREÇO UNITÁRIO	TOTAL
I8448	1	UN	0,97986979	39,59	38,79
ORGANIZADOR DE CABOS HORIZONTAL, ABERTO, PADRÃO RACK 19"					
FONTE			SEINFRA		
TOTAL MATERIAL:					38,79
VALOR COM ENCARGOS:					42,35
VALOR BDI (24.52%):					10,38
VALOR COM BDI:					52,73

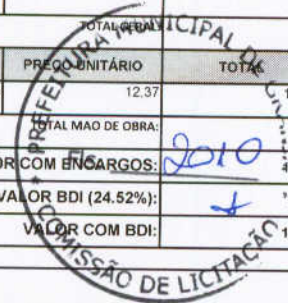
16.1.12. I11098 - BANDEJA DESLIZANTE PERFURADA (un)

MATERIAL	QUANTIDADE	UNID	COEFICIENTE	PREÇO UNITÁRIO	TOTAL
I11098	1	un	1,00000000	119,50	119,50
Bandeja para rack 19", deslizante, perfurada, 400mm de profundidade					
FONTE			ORSE		
TOTAL MATERIAL:					119,50
VALOR COM ENCARGOS:					117,11
VALOR BDI (24.52%):					28,72
VALOR COM BDI:					145,83

[Handwritten signatures and marks]

16.1.13. ST 60.40.0150 (I) - KIT PÉS NIVELADORES (un)

GERAL		FONTE	UNID	COEFICIENTE	PREÇO UNITÁRIO	TOTAL
EVE000050	3% incidente sobre mao de obra direta com Encargos Sociais para cobrir despesas de EPI e ferramentas (+ 3.0%)	SCO	%	1,00000000	1,73	1,78
TOTAL GERAL:						1,78
MAO DE OBRA		FONTE	UNID	COEFICIENTE	PREÇO UNITÁRIO	TOTAL
MOD000950	Eletricista - instalacao eletrica predial e industrial comum	SCO	h	0,86090466	12,37	10,65
TOTAL MAO DE OBRA:						10,65
VALOR COM ENCARGOS:						42,75
VALOR BDI (24.52%):						3,13
VALOR COM BDI:						15,88



16.2.1. C0543 - CABO UTP CATEGORIA 5E (M)

MAO DE OBRA		FONTE	UNID	COEFICIENTE	PREÇO UNITÁRIO	TOTAL
10042	AJUDANTE DE ELETRICISTA	SEINFRA	H	0,24465603	14,52	3,55
12312	ELETRICISTA	SEINFRA	H	0,24465603	18,07	4,42
TOTAL MAO DE OBRA:						7,97
MATERIAL		FONTE	UNID	COEFICIENTE	PREÇO UNITÁRIO	TOTAL
10361	CABO LOGICO 4 PARES, CAT.5 - UTP (100 MBPS)	SEINFRA	M	0,99819661	1,86	1,86
TOTAL MATERIAL:						1,86
VALOR COM ENCARGOS:						9,83
VALOR BDI (24.52%):						2,41
VALOR COM BDI:						12,24

16.2.2. C4533 - CABO UTP-6 (24AWG) (M)

MAO DE OBRA		FONTE	UNID	COEFICIENTE	PREÇO UNITÁRIO	TOTAL
10042	AJUDANTE DE ELETRICISTA	SEINFRA	H	0,24480517	14,52	3,55
12312	ELETRICISTA	SEINFRA	H	0,24480517	18,07	4,42
TOTAL MAO DE OBRA:						7,97
MATERIAL		FONTE	UNID	COEFICIENTE	PREÇO UNITÁRIO	TOTAL
18368	CABO LÓGICO 4 PARES, CAT. 6 - UTP	SEINFRA	M	0,97922060	2,36	2,31
TOTAL MATERIAL:						2,31
VALOR COM ENCARGOS:						10,29
VALOR BDI (24.52%):						2,52
VALOR COM BDI:						12,81

16.2.3. C0544 - CABO COAXIAL (M)

MAO DE OBRA		FONTE	UNID	COEFICIENTE	PREÇO UNITÁRIO	TOTAL
10042	AJUDANTE DE ELETRICISTA	SEINFRA	H	0,24489469	14,52	3,56
12312	ELETRICISTA	SEINFRA	H	0,24489469	18,07	4,43
TOTAL MAO DE OBRA:						7,99
MATERIAL		FONTE	UNID	COEFICIENTE	PREÇO UNITÁRIO	TOTAL
10362	CABO LOGICO/VIDEO COAXIAL 50 (OHMS)	SEINFRA	M	0,99917031	1,40	1,40
TOTAL MATERIAL:						1,40
VALOR COM ENCARGOS:						9,38
VALOR BDI (24.52%):						2,30
VALOR COM BDI:						11,68

16.3.1. 09.90.31 (E) - CABO DE CONEXÕES - PATCH CORD CATEGORIA 6 - 2,5 METROS (UN)

MATERIAL		FONTE	UNID	COEFICIENTE	PREÇO UNITÁRIO	TOTAL
65031	PATCH CORD RJ-45 - 1,50M	SIURB	Un	0,97869281	7,51	7,35
TOTAL MATERIAL:						7,35
VALOR COM ENCARGOS:						7,35
VALOR BDI (24.52%):						1,80
VALOR COM BDI:						9,15

16.3.2. 104887 - Plugue para tomada, tipo macho, 2P 10A (un)

MATERIAL		FONTE	UNID	COEFICIENTE	PREÇO UNITÁRIO	TOTAL
104887	Plugue para tomada, tipo macho, 2P 10A	ORSE	un	1,00000000	1,70	1,70
TOTAL MATERIAL:						1,70
VALOR COM ENCARGOS:						1,66
VALOR BDI (24.52%):						0,41
VALOR COM BDI:						2,07

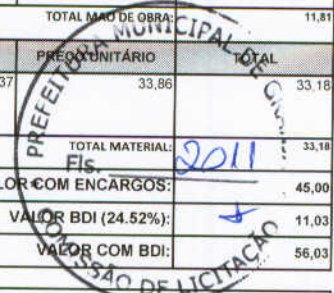
16.4.1. C4174 - TOMADA MODULAR RJ-45 CATEGORIA 6 (UN)

MATERIAL		FONTE	UNID	COEFICIENTE	PREÇO UNITÁRIO	TOTAL
C4174	TOMADA MODULAR RJ-45 CATEGORIA 6					

Handwritten signatures and initials in blue ink, including a large signature across the bottom of the page.

MAO DE OBRA		FORTE	UNID	COEFICIENTE	PREÇO UNITÁRIO	TOTAL
I0042	AJUDANTE DE ELETRICISTA	SEINFRA	H	0,36260088	14,52	5,26
I2312	ELETRICISTA	SEINFRA	H	0,36260088	18,07	6,55
TOTAL MAO DE OBRA:						11,81

MATERIAL		FORTE	UNID	COEFICIENTE	PREÇO UNITÁRIO	TOTAL
I7982	TOMADA PARA LÓGICA RJ45, 8 FIOS, CAT-5E, COMPLETA (ESPELHO 4"x4" C/ SUPORTE + 1 CONECTOR, EXCETO CAIXA 4"x4")	SEINFRA	UN	0,98000237	33,86	33,18
TOTAL MATERIAL:						33,18
VALOR COM ENCARGOS:						45,00
VALOR BDI (24.52%):						11,03
VALOR COM BDI:						56,03



16.4.2. I03878 - PLACA 2X4" 1 MODULO RJ-45 (un)

MATERIAL		FORTE	UNID	COEFICIENTE	PREÇO UNITÁRIO	TOTAL
I03878	Placa PVC 4x4" com saída para 3 RJ45	ORSE	un	1,00000000	7,31	7,31
TOTAL MATERIAL:						7,31
VALOR COM ENCARGOS:						6,77
VALOR BDI (24.52%):						1,66
VALOR COM BDI:						8,43

16.4.3. I03878 - PLACA 2X4" 2 MODULO RJ-45 (un)

MATERIAL		FORTE	UNID	COEFICIENTE	PREÇO UNITÁRIO	TOTAL
I03878	Placa PVC 4x4" com saída para 3 RJ45	ORSE	un	1,00000000	7,31	7,31
TOTAL MATERIAL:						7,31
VALOR COM ENCARGOS:						6,77
VALOR BDI (24.52%):						1,66
VALOR COM BDI:						8,43

16.4.4. S10725 - CONECTOR DE TV TIPO F (COAXIAL) (un)

MAO DE OBRA		FORTE	UNID	COEFICIENTE	PREÇO UNITÁRIO	TOTAL
I00049	Cabista para instalação telefônica	ORSE	h	0,98186507	9,37	9,20
TOTAL MAO DE OBRA:						9,20

MATERIAL		FORTE	UNID	COEFICIENTE	PREÇO UNITÁRIO	TOTAL
I128955	Capacete plastico rigido	ORSE	un	0,00058912	10,54	0,01
I00158	Almoço (Participação do empregador)	ORSE	un	0,09995386	4,50	0,45
I11240	Alicate com isolamento	ORSE	un	0,00019637	17,95	0,00
I128925	Luva raspa de couro, cano curto	ORSE	par	0,00225829	8,00	0,02
I00941	Fardamento	ORSE	un	0,00147280	48,00	0,07
I128945	Capa p/ chuva	ORSE	un	0,00019637	24,92	0,00
I01651	Óculos branco proteção	ORSE	pr	0,00078549	5,00	0,00
I11241	Alicate volt-ampermetro	ORSE	un	0,00019637	49,10	0,01
I10599	Protetor solar fps 30	ORSE	un	0,00176736	31,26	0,06
I08935	Bota couro solado de borracha vulcanizada	ORSE	par	0,00068731	29,90	0,02
I11242	Chave inglesa 12"	ORSE	un	0,00009819	33,50	0,00
I10097	Conector BNC de solda p/CFTV	ORSE	un	0,98186507	1,60	1,57
I02378	Vale transporte	ORSE	un	0,06421398	2,70	0,17
I10596	Protetor auricular	ORSE	un	0,00441839	1,60	0,01
I10492	Cesta Básica	ORSE	un	0,00441839	80,00	0,35
I10579	Chave de fenda chata 30 cm	ORSE	un	0,00019637	12,99	0,00
TOTAL MATERIAL:						2,74

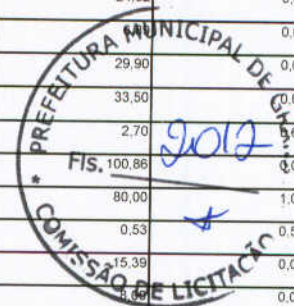
SERVICO		FORTE	UNID	COEFICIENTE	PREÇO UNITÁRIO	TOTAL
I10761	Refeição - café da manhã (café com leite e dois pães com manteiga)	ORSE	un	0,09995386	2,50	0,25
I10362	Seguro de vida e acidente em grupo	ORSE	un	0,00441839	5,65	0,02
I10517	Exames admissionais/demissionais (checkup)	ORSE	cj	0,00039275	197,00	0,08
TOTAL SERVICIO:						6,35
VALOR COM ENCARGOS:						12,45
VALOR BDI (24.52%):						3,05
VALOR COM BDI:						15,50

16.4.5. S07841 - CENTRAL PABX 50/300 (un)

MAO DE OBRA		FORTE	UNID	COEFICIENTE	PREÇO UNITÁRIO	TOTAL
I00049	Cabista para instalação telefônica	ORSE	h	1,40763206	9,37	13,19
I061115	Servente	ORSE	h	1,40763206	6,63	9,34
TOTAL MAO DE OBRA:						22,53

MATERIAL		FORTE	UNID	COEFICIENTE	PREÇO UNITÁRIO	TOTAL
TOTAL MATERIAL:						

I128955	Capacete plastico rigido	ORSE	un	0,00168916	10,54	0,02
I00158	Almoço (Participação do empregador)	ORSE	un	0,28659388	4,50	1,29
I11240	Alicate com isolamento	ORSE	un	0,00028153	17,95	0,01
I128945	Capa p/ chuva	ORSE	un	0,00056306	24,92	0,01
I04728	Talhadeira chata 10"	ORSE	un	0,00042229		0,00
I128935	Bota couro solado de borracha vulcanizada	ORSE	par	0,00211145	29,90	0,06
I11242	Chave inglesa 12"	ORSE	un	0,00014076	33,50	0,00
I02378	Vale transporte	ORSE	un	0,22451732	2,70	0,61
I027115	Carro-de-mao cacamba metalica e pneu macico	ORSE	un	0,00028153		0,03
I10492	Cesta Básica	ORSE	un	0,01266868	80,00	1,01
I119025	Cabo telefonico s/ blindagem int cci 2 pares	ORSE	m	0,93842137	0,53	0,50
I04729	Marreta 1 kg com cabo	ORSE	un	0,00014076	15,39	0,00
I128925	Luva raspa de couro, cano curto	ORSE	par	0,00647510		0,05
I00941	Fardamento	ORSE	un	0,00422290	48,00	0,20
I01651	Óculos branco proteção	ORSE	pr	0,00225222	5,00	0,01
I10599	Protetor solar fps 30	ORSE	un	0,00506748	31,26	0,16
I11241	Alicate volt-ampmetro	ORSE	un	0,00028153	49,10	0,01
I07549	Central PABX hibrida, capacidade 16 linhas e 40 ramais, mod.Impacta 94, Intelbrás ou similar	ORSE	un	0,93842137	5158,93	4841,25
I10596	Protetor auricular	ORSE	un	0,01266868	1,60	0,02
I10579	Chave de fenda chata 30 cm	ORSE	un	0,00028153	12,99	0,00
I10788	Pá quadrada	ORSE	un	0,00028153	17,29	0,00
TOTAL MATERIAL:						4845,24



SERVICO	DESCRICAO	FONTE	UNID	COEFICIENTE	PREÇO UNITÁRIO	TOTAL
0761	Refeição - café da manhã (café com leite e dois pães com manteiga)	ORSE	un	0,28659388	2,50	0,72
I10517	Exames admissionais/demissionais (checkup)	ORSE	cj	0,00112610	197,00	0,22
I10362	Seguro de vida e acidente em grupo	ORSE	un	0,01266868	5,65	0,07
TOTAL SERVICOS:						1,01
VALOR COM ENCARGOS:						4.869,14
VALOR BDI (24.52%):						1.193,91
VALOR COM BDI:						6.063,05

16.4.6. C1928 - PLACA 2X4"PARA TV/SAT (UN)

MAO DE OBRA	DESCRICAO	FONTE	UNID	COEFICIENTE	PREÇO UNITÁRIO	TOTAL
I0042	AJUDANTE DE ELETRICISTA	SEINFRA	H	0,04894401	14,52	0,71
I2312	ELETRICISTA	SEINFRA	H	0,04894401	18,07	0,88
TOTAL MAO DE OBRA:						1,59
MATERIAL	DESCRICAO	FONTE	UNID	COEFICIENTE	PREÇO UNITÁRIO	TOTAL
I1105	ESPELHO 4"X2" OU 3"X3"	SEINFRA	UN	0,97888015	2,61	2,55
TOTAL MATERIAL:						2,55
VALOR COM ENCARGOS:						4,15
VALOR BDI (24.52%):						1,02
VALOR COM BDI:						5,17

16.5.1. 83446 - CAIXA DE PASSAGEM EM ALVENARIA 30X30X12 COM TAMPA DE FERRO FUNDIDO (UN)

GERAL	DESCRICAO	FONTE	UNID	COEFICIENTE	PREÇO UNITÁRIO	TOTAL
00037373	SEGURO (ENCARGOS COMPLEMENTARES) *COLETADO CAIXA*	SINAPI	H	6,05586675	0,04	0,24
00037370	ALIMENTACAO (ENCARGOS COMPLEMENTARES) *COLETADO CAIXA*	SINAPI	H	6,05586675	1,62	9,81
00037371	TRANSPORTE (ENCARGOS COMPLEMENTARES) *COLETADO CAIXA*	SINAPI	H	6,05586675	0,58	3,51
00037372	EXAMES (ENCARGOS COMPLEMENTARES) *COLETADO CAIXA*	SINAPI	H	6,05586675	0,09	0,55
TOTAL GERAL:						14,11
MAO DE OBRA	DESCRICAO	FONTE	UNID	COEFICIENTE	PREÇO UNITÁRIO	TOTAL
00006111	SERVENTE	SINAPI	H	4,40591062	6,63	29,21
00004750	PEDREIRO	SINAPI	H	1,64995613	9,70	16,00
TOTAL MAO DE OBRA:						45,21
MATERIAL	DESCRICAO	FONTE	UNID	COEFICIENTE	PREÇO UNITÁRIO	TOTAL
00000010	BALDE PLASTICO CAP 10L	SINAPI	UN	0,01756201	5,26	0,09
00012895	CAPACETE PLASTICO RIGIDO	SINAPI	UN	0,08357096	8,89	0,74
00001379	CIMENTO PORTLAND COMPOSTO CP II-32	SINAPI	KG	18,18931926	0,50	9,09
00004721	PEDRA BRITADA N. 1 (9,5 a 19 MM) POSTO PEDREIRA/FORNECEDOR, SEM FRETE	SINAPI	M3	0,03587075	45,00	1,61
00000370	AREIA MEDIA - POSTO JAZIDA/FORNECEDOR (SEM FRETE)	SINAPI	M3	0,06417424	42,50	2,73
00007258	TIJOLO CERAMICO MACICO *5 X 10 X 20* CM	SINAPI	UN	59,43733811	0,28	14,86
00012893	BOTA COURO SOLADO DE BORRACHA VULCANIZADA	SINAPI	PAR	0,08357096	25,23	2,11

00002709	ITEM PROCESSO DE DESATIVACAO! ENXADA ESTREITA DE *240 X 230* MM, SEM CABO	SINAPI	UN	0,01756201	18,00	0,32
00000039	ACO CA-60, 5,0 MM, VERGALHAO	SINAPI	KG	2,11883103	3,69	7,82
00001106	CAL HIDRATADA, DE 1A. QUALIDADE, PARA ARGAMASSA	SINAPI	KG	2,95771516	0,73	2,16
00012892	LUVA RASPA DE COURO, CANO CURTO	SINAPI	PAR	0,08357096	6,75	0,56
00002711	CARRO-DE-MAO CACAMBA METALICA E PNEU MACICO	SINAPI	UN	0,01756201	105,68	0,96
00012894	CAPA P/ CHUVA	SINAPI	UN	0,08357096	21,03	1,74



TOTAL MATERIAL:	45,71
VALOR COM ENCARGOS:	105,89
VALOR BDI (24.52%):	25,96
VALOR COM BDI:	131,85

16.5.2. 83387 - CAIXA DE PASSAGEM PVC 4X2" - FORNECIMENTO E INSTALACAO (UN)

GERAL		FORNTE	UNID	COEFICIENTE	PREÇO UNITÁRIO	TOTAL
00037373	SEGURO (ENCARGOS COMPLEMENTARES) *COLETADO CAIXA*	SINAPI	H	0,29343330	0,04	0,01
00037370	ALIMENTACAO (ENCARGOS COMPLEMENTARES) *COLETADO CAIXA*	SINAPI	H	0,29343330	1,62	0,48
00037371	TRANSPORTE (ENCARGOS COMPLEMENTARES) *COLETADO CAIXA*	SINAPI	H	0,29343330	0,58	0,17
00037372	EXAMES (ENCARGOS COMPLEMENTARES) *COLETADO CAIXA*	SINAPI	H	0,29343330	0,09	0,03
TOTAL GERAL:						0,69

MAO DE OBRA		FORNTE	UNID	COEFICIENTE	PREÇO UNITÁRIO	TOTAL
00002436	ELETRICISTA	SINAPI	H	0,14671665	9,70	1,42
00000247	AUXILIAR DE ELETRICISTA	SINAPI	H	0,14671665	8,80	1,29
TOTAL MAO DE OBRA:						2,71

MATERIAL		FORNTE	UNID	COEFICIENTE	PREÇO UNITÁRIO	TOTAL
00001872	CAIXA PVC 4" X 2" P/ ELETRODUTO "	SINAPI	UN	0,97811100	1,38	1,35
00000010	BALDE PLASTICO CAP 10L	SINAPI	UN	0,00085096	5,26	0,00
00012895	CAPACETE PLASTICO RIGIDO	SINAPI	UN	0,00404938	8,89	0,04
00012893	BOTA COURO SOLADO DE BORRACHA VULCANIZADA	SINAPI	PAR	0,00404938	25,23	0,10
00002709	ITEM PROCESSO DE DESATIVACAO! ENXADA ESTREITA DE *240 X 230* MM, SEM CABO	SINAPI	UN	0,00085096	18,00	0,02
00012892	LUVA RASPA DE COURO, CANO CURTO	SINAPI	PAR	0,00404938	6,75	0,03
00002711	CARRO-DE-MAO CACAMBA METALICA E PNEU MACICO	SINAPI	UN	0,00085096	105,68	0,09
00012894	CAPA P/ CHUVA	SINAPI	UN	0,00404938	21,03	0,09
TOTAL MATERIAL:						1,72
VALOR COM ENCARGOS:						5,16
VALOR BDI (24.52%):						1,27
VALOR COM BDI:						6,43

16.6.1. 72935 - ELETRODUTO DE PVC FLEXIVEL 1", INCLUSIVE CONEXÕES (M)

GERAL		FORNTE	UNID	COEFICIENTE	PREÇO UNITÁRIO	TOTAL
00037373	SEGURO (ENCARGOS COMPLEMENTARES) *COLETADO CAIXA*	SINAPI	H	0,29343806	0,04	0,01
00037370	ALIMENTACAO (ENCARGOS COMPLEMENTARES) *COLETADO CAIXA*	SINAPI	H	0,29343806	1,62	0,48
00037371	TRANSPORTE (ENCARGOS COMPLEMENTARES) *COLETADO CAIXA*	SINAPI	H	0,29343806	0,58	0,17
00037372	EXAMES (ENCARGOS COMPLEMENTARES) *COLETADO CAIXA*	SINAPI	H	0,29343806	0,09	0,03
TOTAL GERAL:						0,69

MAO DE OBRA		FORNTE	UNID	COEFICIENTE	PREÇO UNITÁRIO	TOTAL
00002436	ELETRICISTA	SINAPI	H	0,14671903	9,70	1,42
00000247	AUXILIAR DE ELETRICISTA	SINAPI	H	0,14671903	8,80	1,29
TOTAL MAO DE OBRA:						2,71

MATERIAL		FORNTE	UNID	COEFICIENTE	PREÇO UNITÁRIO	TOTAL
00000010	BALDE PLASTICO CAP 10L	SINAPI	UN	0,00085098	5,26	0,00
00012895	CAPACETE PLASTICO RIGIDO	SINAPI	UN	0,00404944	8,89	0,04
00002688	ELETRODUTO PVC FLEXIVEL CORRUGADO 25MM TIPO TIGREFLEX OU EQUIV	SINAPI	M	0,97812685	1,84	1,80
00012893	BOTA COURO SOLADO DE BORRACHA VULCANIZADA	SINAPI	PAR	0,00404944	25,23	0,10
00002709	ITEM PROCESSO DE DESATIVACAO! ENXADA ESTREITA DE *240 X 230* MM, SEM CABO	SINAPI	UN	0,00085098	18,00	0,02
00012892	LUVA RASPA DE COURO, CANO CURTO	SINAPI	PAR	0,00404944	6,75	0,03
00002711	CARRO-DE-MAO CACAMBA METALICA E PNEU MACICO	SINAPI	UN	0,00085098	105,68	0,09
00012894	CAPA P/ CHUVA	SINAPI	UN	0,00404944	21,03	0,09
TOTAL MATERIAL:						2,17
VALOR COM ENCARGOS:						5,61
VALOR BDI (24.52%):						1,38
VALOR COM BDI:						6,99

16.6.2. 72934 - ELETRODUTO DE PVC FLEXIVEL 3/4", INCLUSIVE CONEXÕES (M)

GERAL		FORTE	UNID	COEFICIENTE	PREÇO UNITÁRIO	TOTAL
00037373	SEGURO (ENCARGOS COMPLEMENTARES) *COLETADO CAIXA*	SINAPI	H	0,23434684	0,04	0,01
00037370	ALIMENTACAO (ENCARGOS COMPLEMENTARES) *COLETADO CAIXA*	SINAPI	H	0,23434684	1,62	0,38
00037371	TRANSPORTE (ENCARGOS COMPLEMENTARES) *COLETADO CAIXA*	SINAPI	H	0,23434684	0,58	0,14
00037372	EXAMES (ENCARGOS COMPLEMENTARES) *COLETADO CAIXA*	SINAPI	H	0,23434684	0,09	0,02
TOTAL GERAL:						0,55
MAO DE OBRA		FORTE	UNID	COEFICIENTE	PREÇO UNITÁRIO	TOTAL
00002436	ELETRICISTA	SINAPI	H	0,11717342	9,70	1,14
00000247	AUXILIAR DE ELETRICISTA	SINAPI	H	0,11717342	8,80	1,03
TOTAL MAO DE OBRA:						2,17
MATERIAL		FORTE	UNID	COEFICIENTE	PREÇO UNITÁRIO	TOTAL
00000010	BALDE PLASTICO CAP 10L	SINAPI	UN	0,00067960	0,00	0,00
00012895	CAPACETE PLASTICO RIGIDO	SINAPI	UN	0,00323398	8,89	0,03
00002689	ELETRODUTO PVC FLEXIVEL CORRUGADO 20MM TIPO TIGREFLEX OU EQUIV	SINAPI	M	0,97644514	1,40	1,37
00012893	BOTA COURO SOLADO DE BORRACHA VULCANIZADA	SINAPI	PAR	0,00323398	25,23	0,08
00002709	ITEM PROCESSO DE DESATIVACAO! ENXADA ESTREITA DE *240 X 230* MM, SEM CABO	SINAPI	UN	0,00067960	18,00	0,01
00012892	LUVA RASPA DE COURO, CANO CURTO	SINAPI	PAR	0,00323398	6,75	0,02
00002711	CARRO-DE-MAO CACAMBA METALICA E PNEU MACICO	SINAPI	UN	0,00067960	105,68	0,07
00012894	CAPA P/ CHUVA	SINAPI	UN	0,00323398	21,03	0,07
TOTAL MATERIAL:						1,65
VALOR COM ENCARGOS:						4,41
VALOR BDI (24.52%):						1,08
VALOR COM BDI:						5,49

16.6.3. 72936 - ELETRODUTO DE PVC FLEXIVEL 1 1/2", INCLUSIVE CONEXÕES (M)

GERAL		FORTE	UNID	COEFICIENTE	PREÇO UNITÁRIO	TOTAL
00037373	SEGURO (ENCARGOS COMPLEMENTARES) *COLETADO CAIXA*	SINAPI	H	0,39171192	0,04	0,02
00037370	ALIMENTACAO (ENCARGOS COMPLEMENTARES) *COLETADO CAIXA*	SINAPI	H	0,39171192	1,62	0,63
00037371	TRANSPORTE (ENCARGOS COMPLEMENTARES) *COLETADO CAIXA*	SINAPI	H	0,39171192	0,58	0,23
00037372	EXAMES (ENCARGOS COMPLEMENTARES) *COLETADO CAIXA*	SINAPI	H	0,39171192	0,09	0,04
TOTAL GERAL:						0,92
MAO DE OBRA		FORTE	UNID	COEFICIENTE	PREÇO UNITÁRIO	TOTAL
00002436	ELETRICISTA	SINAPI	H	0,19585596	9,70	1,90
00000247	AUXILIAR DE ELETRICISTA	SINAPI	H	0,19585596	8,80	1,72
TOTAL MAO DE OBRA:						3,62
MATERIAL		FORTE	UNID	COEFICIENTE	PREÇO UNITÁRIO	TOTAL
00002690	ELETRODUTO PVC FLEXIVEL CORRUGADO 32MM TIPO TIGREFLEX OU EQUIV	SINAPI	M	0,97927980	2,72	2,66
00000010	BALDE PLASTICO CAP 10L	SINAPI	UN	0,00113596	5,26	0,01
00012895	CAPACETE PLASTICO RIGIDO	SINAPI	UN	0,00540562	8,89	0,05
00012893	BOTA COURO SOLADO DE BORRACHA VULCANIZADA	SINAPI	PAR	0,00540562	25,23	0,14
00002709	ITEM PROCESSO DE DESATIVACAO! ENXADA ESTREITA DE *240 X 230* MM, SEM CABO	SINAPI	UN	0,00113596	18,00	0,02
00012892	LUVA RASPA DE COURO, CANO CURTO	SINAPI	PAR	0,00540562	6,75	0,04
00002711	CARRO-DE-MAO CACAMBA METALICA E PNEU MACICO	SINAPI	UN	0,00113596	105,68	0,12
00012894	CAPA P/ CHUVA	SINAPI	UN	0,00540562	21,03	0,11
TOTAL MATERIAL:						3,15
VALOR COM ENCARGOS:						7,75
VALOR BDI (24.52%):						1,90
VALOR COM BDI:						9,65

16.6.4. 72309 - ELETRODUTO DE FERRO GALVANIZADO 1", INCLUSIVE CONEXÕES (M)

GERAL		FORTE	UNID	COEFICIENTE	PREÇO UNITÁRIO	TOTAL
00037373	SEGURO (ENCARGOS COMPLEMENTARES) *COLETADO CAIXA*	SINAPI	H	0,97991252	0,04	0,04
00037370	ALIMENTACAO (ENCARGOS COMPLEMENTARES) *COLETADO CAIXA*	SINAPI	H	0,97991252	1,62	1,59
00037371	TRANSPORTE (ENCARGOS COMPLEMENTARES) *COLETADO CAIXA*	SINAPI	H	0,97991252	0,58	0,57
00037372	EXAMES (ENCARGOS COMPLEMENTARES) *COLETADO CAIXA*	SINAPI	H	0,97991252	0,09	0,09
TOTAL GERAL:						2,29
MAO DE OBRA		FORTE	UNID	COEFICIENTE	PREÇO UNITÁRIO	TOTAL
00002436	ELETRICISTA	SINAPI	H	0,48995626	9,70	4,75
00000247	AUXILIAR DE ELETRICISTA	SINAPI	H	0,48995626	8,80	4,31
TOTAL MAO DE OBRA:						9,06
MATERIAL		FORTE	UNID	COEFICIENTE	PREÇO UNITÁRIO	TOTAL
00000010	BALDE PLASTICO CAP 10L	SINAPI	UN	0,00284174	5,26	0,01