

VALOR BDI (24.52%):	23,94
VALOR COM BDI:	121,57

**6.2.6. / 4223/001 - MEIO-FIO (GUIA) DE CONCRETO PRE-MOLDADO, DIMENSOES 12X15X30X100CM (FACE SUPERIORXFACE INFERIORXALTURAXCOMPRIMENTO),REJUNTADO C/ARGAMASSA 1:4CIMENTO:AREIA, INCLUINDO ESCAVAÇÃO E REATERRO. (M)**

GERAL		FORTE	UNID	COEFICIENTE	PREÇO UNITÁRIO	TOTAL
00037373	SEGURO (ENCARGOS COMPLEMENTARES) *COLETADO CAIXA*	SINAPI	H	1,42434845	0.04	0.06
00037370	ALIMENTACAO (ENCARGOS COMPLEMENTARES) *COLETADO CAIXA*	SINAPI	H	1,42434845	1.62	2.31
00037371	TRANSPORTE (ENCARGOS COMPLEMENTARES) *COLETADO CAIXA*	SINAPI	H	1,42434845	0.58	0.83
00037372	EXAMES (ENCARGOS COMPLEMENTARES) *COLETADO CAIXA*	SINAPI	H	1,42434845	0.09	0.13
TOTAL GERAL:						3.33
MAO DE OBRA		FORTE	UNID	COEFICIENTE	PREÇO UNITÁRIO	TOTAL
00004230	OPERADOR DE MAQUINAS E EQUIPAMENTOS	SINAPI	H	0,01094555	16.40	0.18
00006111	SERVENTE	SINAPI	H	1,16836079	6.63	7.75
00004750	PEDREIRO	SINAPI	H	0,24504211	9.70	2.38
TOTAL MAO DE OBRA:						10.31
MATERIAL		FORTE	UNID	COEFICIENTE	PREÇO UNITÁRIO	TOTAL
00000010	BALDE PLASTICO CAP 10L	SINAPI	UN	0,00409886	5.26	0.02
00012895	CAPACETE PLASTICO RIGIDO	SINAPI	UN	0,01965601	8.89	0.17
00001379	CIMENTO PORTLAND COMPOSTO CP II-32	SINAPI	KG	0,45239907	0.50	0.23
00000370	AREIA MEDIA - POSTO JAZIDA/FORNECEDOR (SEM FRETE)	SINAPI	M3	0,00156729	42.50	0.07
00012893	BOTA COURO SOLADO DE BORRACHA VULCANIZADA	SINAPI	PAR	0,01965601	25.23	0.50
00002709	ITEM PROCESSO DE DESATIVACAO! ENXADA ESTREITA DE *240 X 230* MM, SEM CABO	SINAPI	UN	0,00409886	18.00	0.07
00000059	MEIO-FIO OU GUIA DE CONCRETO, PRE-MOLDADO, COMP 1 M, *30 X 15/ 12* CM (H X L1/L2)	SINAPI	M	0,98016845	15.77	15.46
00012892	LUVA RASPA DE COURO, CANO CURTO	SINAPI	PAR	0,01965601	6.75	0.13
00002711	CARRO-DE-MAO CACAMBA METALICA E PNEU MACICO	SINAPI	UN	0,00409886	105.68	0.43
00012894	CAPA P/ CHUVA	SINAPI	UN	0,01965601	21.03	0.41
TOTAL MATERIAL:						17.49
VALOR COM ENCARGOS:						31,31
VALOR BDI (24.52%):						7,68
VALOR COM BDI:						38,99

**6.2.7. 73692 - LASTRO DE AREIA MEDIA E=10CM (M3)**

GERAL		FORTE	UNID	COEFICIENTE	PREÇO UNITÁRIO	TOTAL
00037371	TRANSPORTE (ENCARGOS COMPLEMENTARES) *COLETADO CAIXA*	SINAPI	H	1,96014032	0.58	1.14
00037373	SEGURO (ENCARGOS COMPLEMENTARES) *COLETADO CAIXA*	SINAPI	H	1,96014032	0.04	0.08
00037370	ALIMENTACAO (ENCARGOS COMPLEMENTARES) *COLETADO CAIXA*	SINAPI	H	1,96014032	1.62	3.18
00037372	EXAMES (ENCARGOS COMPLEMENTARES) *COLETADO CAIXA*	SINAPI	H	1,96014032	0.09	0.18
TOTAL GERAL:						4.58
MAO DE OBRA		FORTE	UNID	COEFICIENTE	PREÇO UNITÁRIO	TOTAL
00006111	SERVENTE	SINAPI	H	1,96014032	6.63	13.00
TOTAL MAO DE OBRA:						13.00
MATERIAL		FORTE	UNID	COEFICIENTE	PREÇO UNITÁRIO	TOTAL
00012895	CAPACETE PLASTICO RIGIDO	SINAPI	UN	0,02704994	8.89	0.24
00012892	LUVA RASPA DE COURO, CANO CURTO	SINAPI	PAR	0,02704994	6.75	0.18
00000010	BALDE PLASTICO CAP 10L	SINAPI	UN	0,00568441	5.26	0.03
00002711	CARRO-DE-MAO CACAMBA METALICA E PNEU MACICO	SINAPI	UN	0,00568441	105.68	0.60
00000370	AREIA MEDIA - POSTO JAZIDA/FORNECEDOR (SEM FRETE)	SINAPI	M3	1,12708068	42.50	47.90
00012893	BOTA COURO SOLADO DE BORRACHA VULCANIZADA	SINAPI	PAR	0,02704994	25.23	0.68
00012894	CAPA P/ CHUVA	SINAPI	UN	0,02704994	21.03	0.57
00002709	ITEM PROCESSO DE DESATIVACAO! ENXADA ESTREITA DE *240 X 230* MM, SEM CABO	SINAPI	UN	0,00568441	18.00	0.10
TOTAL MATERIAL:						60.36
VALOR COM ENCARGOS:						68,11
VALOR BDI (24.52%):						16,70
VALOR COM BDI:						84,81

**6.2.8. 74236/001 - PLANTIO DE GRAMA BATATAIS EM PLACAS (M2)**

GERAL		FORTE	UNID	COEFICIENTE	PREÇO UNITÁRIO	TOTAL
00037373	SEGURO (ENCARGOS COMPLEMENTARES) *COLETADO CAIXA*	SINAPI	H	0,19584090	0.04	0.01
00037370	ALIMENTACAO (ENCARGOS COMPLEMENTARES) *COLETADO CAIXA*	SINAPI	H	0,19584090	1.62	0.32
00037371	TRANSPORTE (ENCARGOS COMPLEMENTARES) *COLETADO CAIXA*	SINAPI	H	0,19584090	0.58	0.11
00037372	EXAMES (ENCARGOS COMPLEMENTARES) *COLETADO CAIXA*	SINAPI	H	0,19584090	0.09	0.02
TOTAL GERAL:						0.46

MAO DE OBRA		FONTE	UNID	COEFICIENTE	PREÇO UNITÁRIO	TOTAL
00025964	JARDINEIRO	SINAPI	H	0,09792045	7,35	0,72
00006111	SERVENTE	SINAPI	H	0,09792045	6,63	0,65
TOTAL MAO DE OBRA:						1,37
MATERIAL		FONTE	UNID	COEFICIENTE	PREÇO UNITÁRIO	TOTAL
00000010	BALDE PLASTICO CAP 10L	SINAPI	UN	0,00056794	5,26	0,00
00012895	CAPACETE PLASTICO RIGIDO	SINAPI	UN	0,00270260	8,89	0,02
00003324	GRAMA BATATAIS EM PLACAS (NAO INCLUI PLANTIO)	SINAPI	M2	0,97920452	8,02	7,85
00025963	CALCARIO DOLOMITICO A (POSTO PEDREIRA/FORNECEDOR, SEM FRETE)	SINAPI	KG	0,14688068	0,06	0,01
00012893	BOTA COURO SOLADO DE BORRACHA VULCANIZADA	SINAPI	PAR	0,00270260	25,23	0,07
00002709	ITEM PROCESSO DE DESATIVACAO! ENXADA ESTREITA DE *240 X 230* MM, SEM CABO	SINAPI	UN	0,00056794	18,00	0,01
00000159	ITEM PROCESSO DE DESATIVACAO! ADUBO BOVINO	SINAPI	M3	0,00489602	147,01	0,72
00012892	LUVA RASPA DE COURO, CANO CURTO	SINAPI	PAR	0,00270260	6,75	0,02
00025951	FERTILIZANTE NPK - 10:10:10	SINAPI	KG	0,09792045	2,11	0,21
00002711	CARRO-DE-MAO CACAMBA METALICA E PNEU MACICO	SINAPI	UN	0,00056794	105,68	0,06
00012894	CAPA P/ CHUVA	SINAPI	UN	0,00270260	21,03	0,06
TOTAL MATERIAL:						9,03
VALOR COM ENCARGOS:						10,88
VALOR BDI (24.52%):						2,67
VALOR COM BDI:						13,55

### 7.1.1. C1207 - EMASSAMENTO DE PAREDES EXTERNAS 2 DEMÃOS C/MASSA ACRÍLICA (M2)

MAO DE OBRA		FONTE	UNID	COEFICIENTE	PREÇO UNITÁRIO	TOTAL
00012395	PINTOR	SEINFRA	H	0,34299251	17,85	6,12
000045	AJUDANTE DE PINTOR	SEINFRA	H	0,24499465	14,52	3,56
TOTAL MAO DE OBRA:						9,68
MATERIAL		FONTE	UNID	COEFICIENTE	PREÇO UNITÁRIO	TOTAL
01347	LIXA PARA MADEIRA/MASSA	SEINFRA	UN	0,48998931	0,55	0,27
01511	MASSA ACRILICA PARA PINTURA LATEX	SEINFRA	KG	0,68598503	4,01	2,75
TOTAL MATERIAL:						3,02
VALOR COM ENCARGOS:						12,70
VALOR BDI (24.52%):						3,11
VALOR COM BDI:						15,81

### 7.1.2. 88489 - APLICAÇÃO MANUAL DE PINTURA COM TINTA LÁTEX ACRÍLICA EM PAREDES, DUASDEMÃOS. AF\_06/2014 (M2)

GERAL		FONTE	UNID	COEFICIENTE	PREÇO UNITÁRIO	TOTAL
00037373	SEGURO (ENCARGOS COMPLEMENTARES) *COLETADO CAIXA*	SINAPI	H	0,25062327	0,04	0,01
00037370	ALIMENTACAO (ENCARGOS COMPLEMENTARES) *COLETADO CAIXA*	SINAPI	H	0,25062327	1,62	0,41
00037371	TRANSPORTE (ENCARGOS COMPLEMENTARES) *COLETADO CAIXA*	SINAPI	H	0,25062327	0,58	0,15
00037372	EXAMES (ENCARGOS COMPLEMENTARES) *COLETADO CAIXA*	SINAPI	H	0,25062327	0,09	0,02
TOTAL GERAL:						9,99

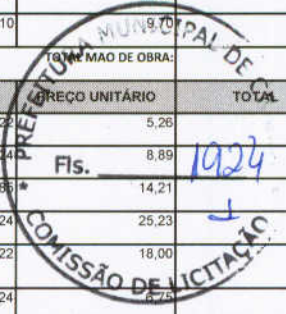
MAO DE OBRA		FONTE	UNID	COEFICIENTE	PREÇO UNITÁRIO	TOTAL
00006111	SERVENTE	SINAPI	H	0,06755080	6,63	0,45
00004783	PINTOR	SINAPI	H	0,18307247	9,70	1,78
TOTAL MAO DE OBRA:						2,23

MATERIAL		FONTE	UNID	COEFICIENTE	PREÇO UNITÁRIO	TOTAL
00000010	BALDE PLASTICO CAP 10L	SINAPI	UN	0,00072681	5,26	0,00
00012895	CAPACETE PLASTICO RIGIDO	SINAPI	UN	0,00345860	8,89	0,03
00012893	BOTA COURO SOLADO DE BORRACHA VULCANIZADA	SINAPI	PAR	0,00345860	25,23	0,09
00002709	ITEM PROCESSO DE DESATIVACAO! ENXADA ESTREITA DE *240 X 230* MM, SEM CABO	SINAPI	UN	0,00072681	18,00	0,01
00012892	LUVA RASPA DE COURO, CANO CURTO	SINAPI	PAR	0,00345860	6,75	0,02
00007356	TINTA ACRILICA PREMIUM, COR BRANCO FOSCO	SINAPI	L	0,32306906	16,44	5,31
00002711	CARRO-DE-MAO CACAMBA METALICA E PNEU MACICO	SINAPI	UN	0,00072681	105,68	0,08
00012894	CAPA P/ CHUVA	SINAPI	UN	0,00345860	21,03	0,07
TOTAL MATERIAL:						5,61
VALOR COM ENCARGOS:						8,47
VALOR BDI (24.52%):						2,08
VALOR COM BDI:						10,55

### 7.1.3. 88486 - APLICAÇÃO MANUAL DE PINTURA COM TINTA LÁTEX PVA EM TETO, DUAS DEMÃOS. AF\_06/2014 (M2)

GERAL		FONTE	UNID	COEFICIENTE	PREÇO UNITÁRIO	TOTAL
00037373	SEGURO (ENCARGOS COMPLEMENTARES) *COLETADO CAIXA*	SINAPI	H	0,22697393	0,04	0,01
00037370	ALIMENTACAO (ENCARGOS COMPLEMENTARES) *COLETADO CAIXA*	SINAPI	H	0,22697393	1,62	0,37

00037371	TRANSPORTE (ENCARGOS COMPLEMENTARES) *COLETADO CAIXA*	SINAPI	H	0,22697393	0,58	0,13
00037372	EXAMES (ENCARGOS COMPLEMENTARES) *COLETADO CAIXA*	SINAPI	H	0,22697393	0,09	0,02
					TOTAL GERAL:	0,53
<b>MAO DE OBRA</b>						
00006111	SERVENTE	SINAPI	H	0,06065683	6,63	0,40
00004783	PINTOR	SINAPI	H	0,16631710	9,70	1,61
					TOTAL MAO DE OBRA:	2,01
<b>MATERIAL</b>						
00000010	BALDE PLASTICO CAP 10L	SINAPI	UN	0,00065822	5,26	0,00
00012895	CAPACETE PLASTICO RIGIDO	SINAPI	UN	0,00313224	8,89	0,03
00017345	TINTA LATEX PVA PREMIUM, COR BRANCA	SINAPI	L	0,32285086	14,21	4,59
00012893	BOTA COURO SOLADO DE BORRACHA VULCANIZADA	SINAPI	PAR	0,00313224	25,23	0,08
00002709	ITEM PROCESSO DE DESATIVACAO! ENXADA ESTREITA DE *240 X 230* MM, SEM CABO	SINAPI	UN	0,00065822	18,00	0,01
00012892	LUVA RASPA DE COURO, CANO CURTO	SINAPI	PAR	0,00313224	6,75	0,02
00002711	CARRO-DE-MAO CACAMBA METALICA E PNEU MACICO	SINAPI	UN	0,00065822	105,68	0,07
00012894	CAPA P/ CHUVA	SINAPI	UN	0,00313224	21,03	0,07
					TOTAL MATERIAL:	4,87
					VALOR COM ENCARGOS:	7,45
					VALOR BDI (24.52%):	1,83
					VALOR COM BDI:	9,28



**7.1.4. 74065/002 - PINTURA ESMALTE ACETINADO PARA MADEIRA, DUAS DEMAOS, SOBRE FUNDO NIVELADOR BRANCO EM ESQUADRIAS DE MADEIRA (M2)**

<b>GENERAL</b>						
00037373	SEGURO (ENCARGOS COMPLEMENTARES) *COLETADO CAIXA*	SINAPI	H	0,73487558	0,04	0,03
00037370	ALIMENTACAO (ENCARGOS COMPLEMENTARES) *COLETADO CAIXA*	SINAPI	H	0,73487558	1,62	1,19
00037371	TRANSPORTE (ENCARGOS COMPLEMENTARES) *COLETADO CAIXA*	SINAPI	H	0,73487558	0,58	0,43
00037372	EXAMES (ENCARGOS COMPLEMENTARES) *COLETADO CAIXA*	SINAPI	H	0,73487558	0,09	0,07
					TOTAL GERAL:	1,72
<b>MAO DE OBRA</b>						
00006111	SERVENTE	SINAPI	H	0,34294194	6,63	2,27
00004783	PINTOR	SINAPI	H	0,39193364	9,70	3,80
					TOTAL MAO DE OBRA:	6,07
<b>MATERIAL</b>						
00003767	LIXA EM FOLHA PARA PAREDE OU MADEIRA, NUMERO 120 (COR VERMELHA)	SINAPI	UN	0,39193364	0,55	0,22
00000010	BALDE PLASTICO CAP 10L	SINAPI	UN	0,00213114	5,26	0,01
00012895	CAPACETE PLASTICO RIGIDO	SINAPI	UN	0,01014128	8,89	0,09
00006086	FUNDO SINTETICO NIVELADOR BRANCO FOSCO PARA MADEIRA	SINAPI	GL	0,05487071	61,78	3,39
00005318	SOLVENTE DILUENTE A BASE DE AGUARRAS	SINAPI	L	0,03919336	10,62	0,42
00007311	TINTA ESMALTE SINTETICO ACETINADO	SINAPI	L	0,15677346	20,61	3,23
00012893	BOTA COURO SOLADO DE BORRACHA VULCANIZADA	SINAPI	PAR	0,01014128	25,23	0,26
00002709	ITEM PROCESSO DE DESATIVACAO! ENXADA ESTREITA DE *240 X 230* MM, SEM CABO	SINAPI	UN	0,00213114	18,00	0,04
00012892	LUVA RASPA DE COURO, CANO CURTO	SINAPI	PAR	0,01014128	6,75	0,07
00002711	CARRO-DE-MAO CACAMBA METALICA E PNEU MACICO	SINAPI	UN	0,00213114	105,68	0,23
00012894	CAPA P/ CHUVA	SINAPI	UN	0,01014128	21,03	0,21
					TOTAL MATERIAL:	8,17
					VALOR COM ENCARGOS:	16,06
					VALOR BDI (24.52%):	3,94
					VALOR COM BDI:	20,00

*[Handwritten signature]*

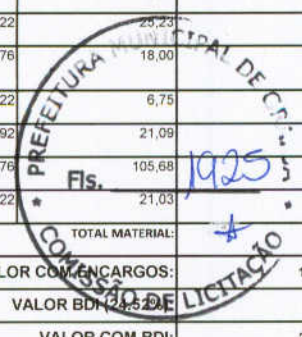
**7.1.5. 74065/001 - PINTURA ESMALTE FOSCO PARA MADEIRA, DUAS DEMAOS, SOBRE FUNDO NIVELADOR BRANCO EM RODAMEIO DE MADEIRA (M2)**

<b>GENERAL</b>						
00037373	SEGURO (ENCARGOS COMPLEMENTARES) *COLETADO CAIXA*	SINAPI	H	0,73508867	0,04	0,03
00037370	ALIMENTACAO (ENCARGOS COMPLEMENTARES) *COLETADO CAIXA*	SINAPI	H	0,73508867	1,62	1,19
00037371	TRANSPORTE (ENCARGOS COMPLEMENTARES) *COLETADO CAIXA*	SINAPI	H	0,73508867	0,58	0,43
00037372	EXAMES (ENCARGOS COMPLEMENTARES) *COLETADO CAIXA*	SINAPI	H	0,73508867	0,09	0,07
					TOTAL GERAL:	1,72
<b>MAO DE OBRA</b>						
00006111	SERVENTE	SINAPI	H	0,34304138	6,63	2,27
00004783	PINTOR	SINAPI	H	0,39204729	9,70	3,80
					TOTAL MAO DE OBRA:	6,07
<b>MATERIAL</b>						
00003767	LIXA EM FOLHA PARA PAREDE OU MADEIRA, NUMERO 120 (COR VERMELHA)	SINAPI	UN	0,39204729	0,55	0,22

*[Handwritten signature]*

*[Handwritten signature]*

00000010	BALDE PLASTICO CAP 10L	SINAPI	UN	0,00213176	5,26	0,01
00012895	CAPACETE PLASTICO RIGIDO	SINAPI	UN	0,01014422	8,89	0,09
00006086	FUNDO SINTETICO NIVELADOR BRANCO FOSCO PARA MADEIRA	SINAPI	GL	0,05488662	61,78	3,39
00005318	SOLVENTE DILUENTE A BASE DE AGUARRAS	SINAPI	L	0,03920473	10,62	0,42
00012893	BOTA COURO SOLADO DE BORRACHA VULCANIZADA	SINAPI	PAR	0,01014422	25,23	0,26
00002709	ITEM PROCESSO DE DESATIVACAO! ENXADA ESTREITA DE *240 X 230* MM, SEM CABO	SINAPI	UN	0,00213176	18,00	0,04
00012892	LUVA RASPA DE COURO, CANO CURTO	SINAPI	PAR	0,01014422	6,75	0,07
00007288	TINTA ESMALTE SINTETICO FOSCO	SINAPI	L	0,15681892	21,09	3,31
00002711	CARRO-DE-MAO CACAMBA METALICA E PNEU MACICO	SINAPI	UN	0,00213176	105,68	0,23
00012894	CAPA P/ CHUVA	SINAPI	UN	0,01014422	21,03	0,21
					TOTAL MATERIAL:	8,28
					VALOR COM ENCARGOS:	16,14
					VALOR BDI (24,52%):	3,96
					VALOR COM BDI:	20,10



### 7.1.6. 79460 - PINTURA EPOXI, DUAS DEMAOS (M2)

GERAL		FONTE	UNID	COEFICIENTE	PREÇO UNITÁRIO	TOTAL	
00037373	SEGURO (ENCARGOS COMPLEMENTARES) *COLETADO CAIXA*	SINAPI	H	0,73483288	0,04	0,03	
00037370	ALIMENTACAO (ENCARGOS COMPLEMENTARES) *COLETADO CAIXA*	SINAPI	H	0,73483288	1,62	1,19	
00037371	TRANSPORTE (ENCARGOS COMPLEMENTARES) *COLETADO CAIXA*	SINAPI	H	0,73483288	0,58	0,43	
00037372	EXAMES (ENCARGOS COMPLEMENTARES) *COLETADO CAIXA*	SINAPI	H	0,73483288	0,09	0,07	
						TOTAL GERAL:	1,72

MAO DE OBRA		FONTE	UNID	COEFICIENTE	PREÇO UNITÁRIO	TOTAL	
00006111	SERVENTE	SINAPI	H	0,34292201	6,63	2,27	
00004783	PINTOR	SINAPI	H	0,39191087	9,70	3,80	
						TOTAL MAO DE OBRA:	6,07

MATERIAL		FONTE	UNID	COEFICIENTE	PREÇO UNITÁRIO	TOTAL	
00000010	BALDE PLASTICO CAP 10L	SINAPI	UN	0,00213101	5,26	0,01	
00012895	CAPACETE PLASTICO RIGIDO	SINAPI	UN	0,01014069	8,89	0,09	
00007304	ITEM PROCESSO DE DESATIVACAO! TINTA EPOXI	SINAPI	L	0,48988859	46,18	22,62	
00005318	SOLVENTE DILUENTE A BASE DE AGUARRAS	SINAPI	L	0,04898886	10,62	0,52	
00012893	BOTA COURO SOLADO DE BORRACHA VULCANIZADA	SINAPI	PAR	0,01014069	25,23	0,26	
00002709	ITEM PROCESSO DE DESATIVACAO! ENXADA ESTREITA DE *240 X 230* MM, SEM CABO	SINAPI	UN	0,00213101	18,00	0,04	
00012892	LUVA RASPA DE COURO, CANO CURTO	SINAPI	PAR	0,01014069	6,75	0,07	
00002711	CARRO-DE-MAO CACAMBA METALICA E PNEU MACICO	SINAPI	UN	0,00213101	105,68	0,23	
00012894	CAPA P/ CHUVA	SINAPI	UN	0,01014069	21,03	0,21	
						TOTAL MATERIAL:	24,05
						VALOR COM ENCARGOS:	31,95
						VALOR BDI (24,52%):	7,83
						VALOR COM BDI:	39,78

### 7.2.1. C1522 - JATEAMENTO COMERCIAL EM ESTRUTURA DE AÇO CARBONO (M2)

MAO DE OBRA		FONTE	UNID	COEFICIENTE	PREÇO UNITÁRIO	TOTAL	
12553	OPERADOR DE COMPRESSOR DE AR	SEINFRA	H	0,16655129	16,21	2,70	
12543	SERVENTE	SEINFRA	H	0,16263243	13,21	2,15	
11278	JATISTA	SEINFRA	H	0,08131622	17,83	1,45	
11551	OPERADOR DE BOMBA A JATO	SEINFRA	H	0,20671954	16,21	3,35	
						TOTAL MAO DE OBRA:	9,65

MATERIAL		FONTE	UNID	COEFICIENTE	PREÇO UNITÁRIO	TOTAL	
10109	AREIA MEDIA	SEINFRA	M3	0,01518556	51,00	0,77	
10217	BICO DE JATO 5/16" P/JATEAMENTO DE AREIA	SEINFRA	UN	0,00019594	553,00	0,11	
						TOTAL MATERIAL:	0,88

TRANSPORTE		FONTE	UNID	COEFICIENTE	PREÇO UNITÁRIO	TOTAL	
12706	OLEO DIESEL	SEINFRA	L	2,54823474	3,60	9,17	
12703	MANUTENÇÃO	SEINFRA	H	2,20791494	1,00	2,21	
12701	DEPRECIACAO	SEINFRA	H	2,50093417	1,00	2,50	
12702	JUROS	SEINFRA	H	0,78568905	1,00	0,79	
						TOTAL TRANSPORTE:	14,67

						VALOR COM ENCARGOS:	25,20
						VALOR BDI (24,52%):	6,18
						VALOR COM BDI:	31,38

### 7.2.2. 73865/001 - FUNDO PREPARADOR PRIMER A BASE DE EPOXI, PARA ESTRUTURA METALICA, UMADEMAO, ESPESSURA DE 25 MICRA. (M2)

GERAL		FONTE	UNID	COEFICIENTE	PREÇO UNITÁRIO	TOTAL
-------	--	-------	------	-------------	----------------	-------

00037373	SEGURO (ENCARGOS COMPLEMENTARES) *COLETADO CAIXA*	SINAPI	H	0,11738609	0,04	0,00
00037370	ALIMENTACAO (ENCARGOS COMPLEMENTARES) *COLETADO CAIXA*	SINAPI	H	0,11738609	1,62	0,19
00037371	TRANSPORTE (ENCARGOS COMPLEMENTARES) *COLETADO CAIXA*	SINAPI	H	0,11738609	0,58	0,07
00037372	EXAMES (ENCARGOS COMPLEMENTARES) *COLETADO CAIXA*	SINAPI	H	0,11738609	0,09	0,01
TOTAL GERAL:						0,27
<b>MAO DE OBRA</b>		<b>FONTE</b>	<b>UNID</b>	<b>COEFICIENTE</b>	<b>PREÇO UNITÁRIO</b>	<b>TOTAL</b>
00006111	SERVENTE	SINAPI	H	0,03910229	6,63	0,26
00004783	PINTOR	SINAPI	H	0,07820458	9,70	0,76
TOTAL MAO DE OBRA:						1,02
<b>MATERIAL</b>		<b>FONTE</b>	<b>UNID</b>	<b>COEFICIENTE</b>	<b>PREÇO UNITÁRIO</b>	<b>TOTAL</b>
00000010	BALDE PLASTICO CAP 10L	SINAPI	UN	0,00034042	5,26	0,00
00012895	CAPACETE PLASTICO RIGIDO	SINAPI	UN	0,00161993	6,09	0,01
00005318	SOLVENTE DILUENTE A BASE DE AGUARRAS	SINAPI	L	0,02934652	10,62	0,31
00011149	PRIMER EPOXI	SINAPI	GL	0,03228117	150,24	4,85
00012893	BOTA COURO SOLADO DE BORRACHA VULCANIZADA	SINAPI	PAR	0,00161993	25,23	0,04
00002709	ITEM PROCESSO DE DESATIVACAO! ENXADA ESTREITA DE *240 X 230* MM, SEM CABO	SINAPI	UN	0,00034042	18,00	0,01
00012892	LUVA RASPA DE COURO, CANO CURTO	SINAPI	PAR	0,00161993	6,75	0,01
00003768	LIXA P/ FERRO	SINAPI	UN	0,24455435	2,30	0,56
00002711	CARRO-DE-MAO CACAMBA METALICA E PNEU MACICO	SINAPI	UN	0,00034042	105,68	0,04
00012894	CAPA P/ CHUVA	SINAPI	UN	0,00161993	21,03	0,03
TOTAL MATERIAL:						5,86
VALOR COM ENCARGOS:						7,18
VALOR BDI (24.52%):						1,76
VALOR COM BDI:						8,94



### 7.2.3. 79460 - PINTURA EPOXI, DUAS DEMAOS (M2)

<b>GERAL</b>		<b>FONTE</b>	<b>UNID</b>	<b>COEFICIENTE</b>	<b>PREÇO UNITÁRIO</b>	<b>TOTAL</b>
00037373	SEGURO (ENCARGOS COMPLEMENTARES) *COLETADO CAIXA*	SINAPI	H	0,73483288	0,04	0,03
00037370	ALIMENTACAO (ENCARGOS COMPLEMENTARES) *COLETADO CAIXA*	SINAPI	H	0,73483288	1,62	1,19
00037371	TRANSPORTE (ENCARGOS COMPLEMENTARES) *COLETADO CAIXA*	SINAPI	H	0,73483288	0,58	0,43
00037372	EXAMES (ENCARGOS COMPLEMENTARES) *COLETADO CAIXA*	SINAPI	H	0,73483288	0,09	0,07
TOTAL GERAL:						1,72
<b>MAO DE OBRA</b>		<b>FONTE</b>	<b>UNID</b>	<b>COEFICIENTE</b>	<b>PREÇO UNITÁRIO</b>	<b>TOTAL</b>
00006111	SERVENTE	SINAPI	H	0,34292201	6,63	2,27
00004783	PINTOR	SINAPI	H	0,39191087	9,70	3,80
TOTAL MAO DE OBRA:						6,07
<b>MATERIAL</b>		<b>FONTE</b>	<b>UNID</b>	<b>COEFICIENTE</b>	<b>PREÇO UNITÁRIO</b>	<b>TOTAL</b>
00000010	BALDE PLASTICO CAP 10L	SINAPI	UN	0,00213101	5,26	0,01
00012895	CAPACETE PLASTICO RIGIDO	SINAPI	UN	0,01014069	8,89	0,09
00007304	ITEM PROCESSO DE DESATIVACAO! TINTA EPOXI	SINAPI	L	0,48988859	46,18	22,62
00005318	SOLVENTE DILUENTE A BASE DE AGUARRAS	SINAPI	L	0,04898886	10,62	0,52
00012893	BOTA COURO SOLADO DE BORRACHA VULCANIZADA	SINAPI	PAR	0,01014069	25,23	0,26
00002709	ITEM PROCESSO DE DESATIVACAO! ENXADA ESTREITA DE *240 X 230* MM, SEM CABO	SINAPI	UN	0,00213101	18,00	0,04
00012892	LUVA RASPA DE COURO, CANO CURTO	SINAPI	PAR	0,01014069	6,75	0,07
00002711	CARRO-DE-MAO CACAMBA METALICA E PNEU MACICO	SINAPI	UN	0,00213101	105,68	0,23
00012894	CAPA P/ CHUVA	SINAPI	UN	0,01014069	21,03	0,21
TOTAL MATERIAL:						24,05
VALOR COM ENCARGOS:						31,95
VALOR BDI (24.52%):						7,83
VALOR COM BDI:						39,78

### 7.2.4. 73924/001 - PINTURA ESMALTE ALTO BRILHO, DUAS DEMAOS, SOBRE SUPERFICIE METALICA (M2)

<b>GERAL</b>		<b>FONTE</b>	<b>UNID</b>	<b>COEFICIENTE</b>	<b>PREÇO UNITÁRIO</b>	<b>TOTAL</b>
00037373	SEGURO (ENCARGOS COMPLEMENTARES) *COLETADO CAIXA*	SINAPI	H	0,97932892	0,04	0,04
00037370	ALIMENTACAO (ENCARGOS COMPLEMENTARES) *COLETADO CAIXA*	SINAPI	H	0,97932892	1,62	1,59
00037371	TRANSPORTE (ENCARGOS COMPLEMENTARES) *COLETADO CAIXA*	SINAPI	H	0,97932892	0,58	0,57
00037372	EXAMES (ENCARGOS COMPLEMENTARES) *COLETADO CAIXA*	SINAPI	H	0,97932892	0,09	0,09
TOTAL GERAL:						2,29
<b>MAO DE OBRA</b>		<b>FONTE</b>	<b>UNID</b>	<b>COEFICIENTE</b>	<b>PREÇO UNITÁRIO</b>	<b>TOTAL</b>
00006111	SERVENTE	SINAPI	H	0,48966446	6,63	3,25
00004783	PINTOR	SINAPI	H	0,48966446	9,70	4,75
TOTAL MAO DE OBRA:						8,00

*[Handwritten signature]*

*[Handwritten signature]*

MATERIAL		FONTE	UNID	COEFICIENTE	PREÇO UNITÁRIO	TOTAL
00000010	BALDE PLASTICO CAP 10L	SINAPI	UN	0,00284006	5,26	0,01
00012895	CAPACETE PLASTICO RIGIDO	SINAPI	UN	0,01351474	8,89	0,12
00005318	SOLVENTE DILUENTE A BASE DE AGUARRAS	SINAPI	L	0,06855303	10,62	0,73
00012893	BOTA COURO SOLADO DE BORRACHA VULCANIZADA	SINAPI	PAR	0,01351474	25,23	0,34
00002709	ITEM PROCESSO DE DESATIVACAO! ENXADA ESTREITA DE *240 X 230* MM, SEM CABO	SINAPI	UN	0,00284006		0,05
00007292	TINTA ESMALTE SINTETICO ALTO BRILHO	SINAPI	L	0,15669262	19,44	3,05
00012892	LUVA RASPA DE COURO, CANO CURTO	SINAPI	PAR	0,01351474	6,75	0,09
00003768	LIXA P/ FERRO	SINAPI	UN	0,58759735	2,30	1,35
00002711	CARRO-DE-MAO CACAMBA METALICA E PNEU MACICO	SINAPI	UN	0,00284006	105,68	0,30
00012894	CAPA P/ CHUVA	SINAPI	UN	0,01351474	21,03	0,28
TOTAL MATERIAL:						5,32
VALOR COM ENCARGOS:						16,76
VALOR BDI (24.52%):						4,11
VALOR COM BDI:						20,87



**8.1.1. 89355 - TUBO, PVC, SOLDÁVEL, DN 20MM, INSTALADO EM RAMAL OU SUB-RAMAL DE ÁGUA FORNECIMENTO E INSTALAÇÃO. AF\_12/2014\_P (M)**

GERAL		FONTE	UNID	COEFICIENTE	PREÇO UNITÁRIO	TOTAL
00037373	SEGURO (ENCARGOS COMPLEMENTARES) *COLETADO CAIXA*	SINAPI	H	0,62446464	0,04	0,02
00037370	ALIMENTACAO (ENCARGOS COMPLEMENTARES) *COLETADO CAIXA*	SINAPI	H	0,62446464	1,62	1,01
00037371	TRANSPORTE (ENCARGOS COMPLEMENTARES) *COLETADO CAIXA*	SINAPI	H	0,62446464	0,58	0,36
00037372	EXAMES (ENCARGOS COMPLEMENTARES) *COLETADO CAIXA*	SINAPI	H	0,62446464	0,09	0,06
TOTAL GERAL:						1,45

MAO DE OBRA		FONTE	UNID	COEFICIENTE	PREÇO UNITÁRIO	TOTAL
00002696	ENCANADOR OU BOMBEIRO HIDRAULICO	SINAPI	H	0,31223232	9,70	3,03
00000246	AUXILIAR DE ENCANADOR OU BOMBEIRO HIDRAULICO	SINAPI	H	0,31223232	7,29	2,27
TOTAL MAO DE OBRA:						5,30

MATERIAL		FONTE	UNID	COEFICIENTE	PREÇO UNITÁRIO	TOTAL
00003767	LIXA EM FOLHA PARA PAREDE OU MADEIRA, NUMERO 120 (COR VERMELHA)	SINAPI	UN	0,10375118	0,55	0,06
00000010	BALDE PLASTICO CAP 10L	SINAPI	UN	0,00181094	5,26	0,01
00012895	CAPACETE PLASTICO RIGIDO	SINAPI	UN	0,00861762	8,89	0,08
00009867	TUBO PVC, SOLDAVEL, DN 20 MM, AGUA FRIA (NBR-5648)	SINAPI	M	1,03849057	1,87	1,94
00012893	BOTA COURO SOLADO DE BORRACHA VULCANIZADA	SINAPI	PAR	0,00861762	25,23	0,22
00002709	ITEM PROCESSO DE DESATIVACAO! ENXADA ESTREITA DE *240 X 230* MM, SEM CABO	SINAPI	UN	0,00181094	18,00	0,03
00012892	LUVA RASPA DE COURO, CANO CURTO	SINAPI	PAR	0,00861762	6,75	0,06
00002711	CARRO-DE-MAO CACAMBA METALICA E PNEU MACICO	SINAPI	UN	0,00181094	105,68	0,19
00012894	CAPA P/ CHUVA	SINAPI	UN	0,00861762	21,03	0,18
TOTAL MATERIAL:						2,77
VALOR COM ENCARGOS:						9,63
VALOR BDI (24.52%):						2,36
VALOR COM BDI:						11,99

**8.1.2. 89446 - TUBO, PVC, SOLDÁVEL, DN 25MM, INSTALADO EM PRUMADA DE ÁGUA FORNECIMENTO E INSTALAÇÃO. AF\_12/2014\_P (M)**

GERAL		FONTE	UNID	COEFICIENTE	PREÇO UNITÁRIO	TOTAL
00037373	SEGURO (ENCARGOS COMPLEMENTARES) *COLETADO CAIXA*	SINAPI	H	0,03120216	0,04	0,00
00037370	ALIMENTACAO (ENCARGOS COMPLEMENTARES) *COLETADO CAIXA*	SINAPI	H	0,03120216	1,62	0,05
00037371	TRANSPORTE (ENCARGOS COMPLEMENTARES) *COLETADO CAIXA*	SINAPI	H	0,03120216	0,58	0,02
00037372	EXAMES (ENCARGOS COMPLEMENTARES) *COLETADO CAIXA*	SINAPI	H	0,03120216	0,09	0,00
TOTAL GERAL:						0,07

MAO DE OBRA		FONTE	UNID	COEFICIENTE	PREÇO UNITÁRIO	TOTAL
00002696	ENCANADOR OU BOMBEIRO HIDRAULICO	SINAPI	H	0,01560108	9,70	0,15
00000246	AUXILIAR DE ENCANADOR OU BOMBEIRO HIDRAULICO	SINAPI	H	0,01560108	7,29	0,11
TOTAL MAO DE OBRA:						0,26

MATERIAL		FONTE	UNID	COEFICIENTE	PREÇO UNITÁRIO	TOTAL
00003767	LIXA EM FOLHA PARA PAREDE OU MADEIRA, NUMERO 120 (COR VERMELHA)	SINAPI	UN	0,00487534	0,55	0,00
00000010	BALDE PLASTICO CAP 10L	SINAPI	UN	0,00009048	5,26	0,00
00012895	CAPACETE PLASTICO RIGIDO	SINAPI	UN	0,00043058	8,89	0,00
00012893	BOTA COURO SOLADO DE BORRACHA VULCANIZADA	SINAPI	PAR	0,00043058	25,23	0,01
00002709	ITEM PROCESSO DE DESATIVACAO! ENXADA ESTREITA DE *240 X 230* MM, SEM CABO	SINAPI	UN	0,00009048	18,00	0,00
00012892	LUVA RASPA DE COURO, CANO CURTO	SINAPI	PAR	0,00043058	6,75	0,00
00009868	TUBO PVC, SOLDAVEL, DN 25 MM, AGUA FRIA (NBR-5648)	SINAPI	M	1,03454693	2,49	2,58
00002711	CARRO-DE-MAO CACAMBA METALICA E PNEU MACICO	SINAPI	UN	0,00009048	105,68	0,01

*[Handwritten signatures and initials in blue ink are present throughout the document, including a large signature in the center and several initials at the bottom right.]*

00012894	CAPA P/ CHUVA	SINAPI	UN	0,00043058	21,03	0,01	
						TOTAL MATERIAL:	2,61
						VALOR COM ENCARGOS:	2,96
						VALOR BDI (24.52%):	0,73
						VALOR COM BDI:	3,69

### 8.2.1. 73870/004 - REGISTRO DE ESFERA 1/2", FORNECIMENTO E INSTALAÇÃO (UN)

GERAL		FONTE	UNID	COEFICIENTE	PREÇO UNITÁRIO	TOTAL
00037373	SEGURO (ENCARGOS COMPLEMENTARES) *COLETADO CAIXA*	SINAPI	H	1,17587714	0,09	0,05
00037370	ALIMENTAÇÃO (ENCARGOS COMPLEMENTARES) *COLETADO CAIXA*	SINAPI	H	1,17587714	1,62	3,02
00037371	TRANSPORTE (ENCARGOS COMPLEMENTARES) *COLETADO CAIXA*	SINAPI	H	1,17587714	0,58	0,68
00037372	EXAMES (ENCARGOS COMPLEMENTARES) *COLETADO CAIXA*	SINAPI	H	1,17587714	0,09	0,11
TOTAL GERAL:						3,74
MAO DE OBRA		FONTE	UNID	COEFICIENTE	PREÇO UNITÁRIO	TOTAL
00002696	ENCANADOR OU BOMBEIRO HIDRAULICO	SINAPI	H	0,58793857	8,20	3,77
00006111	SERVENTE	SINAPI	H	0,58793857	6,63	3,90
TOTAL MAO DE OBRA:						9,60
MATERIAL		FONTE	UNID	COEFICIENTE	PREÇO UNITÁRIO	TOTAL
00000010	BALDE PLASTICO CAP 10L	SINAPI	UN	0,00341004	5,26	0,02
00012895	CAPACETE PLASTICO RIGIDO	SINAPI	UN	0,01622710	8,89	0,14
00011750	VALVULA DE ESFERA BRUTA EM BRONZE, BITOLA 1 1/4 " (REF 1552-B)	SINAPI	UN	0,97989762	70,21	68,80
00012893	BOTA COURO SOLADO DE BORRACHA VULCANIZADA	SINAPI	PAR	0,01622710	25,23	0,41
0002709	ITEM PROCESSO DE DESATIVACAO! ENXADA ESTREITA DE *240 X 230* MM, SEM CABO	SINAPI	UN	0,00341004	18,00	0,06
00012892	LUVA RASPA DE COURO, CANO CURTO	SINAPI	PAR	0,01622710	6,75	0,11
00002711	CARRO-DE-MAO CACAMBA METALICA E PNEU MACICO	SINAPI	UN	0,00341004	105,68	0,36
00000014	ITEM PROCESSO DE DESATIVACAO! ESTOPA OU CORDA ALCATROADA P/ JUNTA DE TUBOS CONCRETO/CERAMICO	SINAPI	KG	0,02939693	6,87	0,20
00012894	CAPA P/ CHUVA	SINAPI	UN	0,01622710	21,03	0,34
TOTAL MATERIAL:						79,44
VALOR COM ENCARGOS:						82,97
VALOR BDI (24.52%):						20,34
VALOR COM BDI:						103,31

### 8.2.2. 74174/001 - REGISTRO GAVETA COM CANOPLA CROMADA - 1/2" - FORNECIMENTO E INSTALACAO (UN)

GERAL		FONTE	UNID	COEFICIENTE	PREÇO UNITÁRIO	TOTAL
00037373	SEGURO (ENCARGOS COMPLEMENTARES) *COLETADO CAIXA*	SINAPI	H	1,86195322	0,04	0,07
00037370	ALIMENTAÇÃO (ENCARGOS COMPLEMENTARES) *COLETADO CAIXA*	SINAPI	H	1,86195322	1,62	3,02
00037371	TRANSPORTE (ENCARGOS COMPLEMENTARES) *COLETADO CAIXA*	SINAPI	H	1,86195322	0,58	1,08
00037372	EXAMES (ENCARGOS COMPLEMENTARES) *COLETADO CAIXA*	SINAPI	H	1,86195322	0,09	0,17
TOTAL GERAL:						4,34
MAO DE OBRA		FONTE	UNID	COEFICIENTE	PREÇO UNITÁRIO	TOTAL
00002696	ENCANADOR OU BOMBEIRO HIDRAULICO	SINAPI	H	0,93097661	9,70	9,03
00000246	AUXILIAR DE ENCANADOR OU BOMBEIRO HIDRAULICO	SINAPI	H	0,93097661	7,29	6,78
TOTAL MAO DE OBRA:						15,81
MATERIAL		FONTE	UNID	COEFICIENTE	PREÇO UNITÁRIO	TOTAL
00000010	BALDE PLASTICO CAP 10L	SINAPI	UN	0,00539966	5,26	0,03
00012895	CAPACETE PLASTICO RIGIDO	SINAPI	UN	0,02569496	8,89	0,23
00012893	BOTA COURO SOLADO DE BORRACHA VULCANIZADA	SINAPI	PAR	0,02569496	25,23	0,65
00002709	ITEM PROCESSO DE DESATIVACAO! ENXADA ESTREITA DE *240 X 230* MM, SEM CABO	SINAPI	UN	0,00539966	18,00	0,10
00006015	REGISTRO GAVETA COM ACABAMENTO E CANOPLA CROMADOS, SIMPLES, BITOLA 1 1/2 "(REF 1509)	SINAPI	UN	0,97997538	92,37	90,52
00012892	LUVA RASPA DE COURO, CANO CURTO	SINAPI	PAR	0,02569496	6,75	0,17
00002711	CARRO-DE-MAO CACAMBA METALICA E PNEU MACICO	SINAPI	UN	0,00539966	105,68	0,57
00012894	CAPA P/ CHUVA	SINAPI	UN	0,02569496	21,03	0,54
00003146	FITA VEDA ROSCA EM ROLOS DE 18 MM X 10 M (L X C)	SINAPI	UN	0,18423537	2,37	0,44
TOTAL MATERIAL:						93,25
VALOR COM ENCARGOS:						113,71
VALOR BDI (24.52%):						27,88
VALOR COM BDI:						141,59

### 8.2.3. S03206 - Registro tipo esfera em PVC c/borboleta, d = 1/2" (un)

MAO DE OBRA		FONTE	UNID	COEFICIENTE	PREÇO UNITÁRIO	TOTAL
1061115	Servente	ORSE	h	0,29494019	6,63	1,96
1020965	Encanador ou bombeiro hidraulico	ORSE	h	0,29494019	9,37	2,76

MATERIAL		FONTE	UNID	COEFICIENTE	PREÇO UNITÁRIO	TOTAL
I128955	Capacete plastico rigido	ORSE	un	0,00035392	10,54	0,00
I00158	Almoço (Participação do empregador)	ORSE	un	0,06004982	4,50	0,27
I060365	Registro pvc esfera borb c/rosca ref 1/2"	ORSE	un	0,98313398	5,87	5,77
I11257	Tarracha para tubos PVC de 1 1/2"	ORSE	un	0,00011798	25,00	0,00
I128945	Capa p/ chuva	ORSE	un	0,00011798	24,92	0,00
I11255	Tarracha para tubos PVC de 1"	ORSE	un	0,00017696	20,40	0,00
I04728	Talhadeira chata 10"	ORSE	un	0,00008848	6,89	0,00
I128935	Bota couro solado de borracha vulcanizada	ORSE	par	0,00047190	29,90	0,01
I02378	Vale transporte	ORSE	un	0,04704296	2,70	0,13
I027115	Carro-de-mao cacamba metalica e pneu macico	ORSE	un	0,00005899	100,86	0,01
I10492	Cesta Básica	ORSE	un	0,00265446	80,00	0,21
I04729	Marreta 1 kg com cabo	ORSE	un	0,00002949	8,00	0,01
I128925	Luva raspa de couro, cano curto	ORSE	par	0,00135672	8,00	0,01
I11253	Tarracha para tubos PVC de 1/2"	ORSE	un	0,00032443	10,98	0,00
I00941	Fardamento	ORSE	un	0,00088482	48,00	0,04
I11256	Tarracha para tubos PVC de 1 1/2"	ORSE	un	0,00011798	33,65	0,00
I01651	Óculos branco proteção	ORSE	pr	0,00047190	5,00	0,00
I10592	Lima chata 1 1/2"	ORSE	un	0,00002949	8,68	0,00
I10593	Praio simples 30cm	ORSE	un	0,00002949	19,75	0,00
I00981	Fita veda rosca 18mm	ORSE	m	0,98313398	0,14	0,14
I10599	Protetor solar fps 30	ORSE	un	0,00106178	31,26	0,03
I10594	Tarracha para tubos PVC de 3/4"	ORSE	un	0,00020646	12,30	0,00
I10596	Protetor auricular	ORSE	un	0,00265446	1,60	0,00
I10788	Pá quadrada	ORSE	un	0,00005899	17,29	0,00
<b>TOTAL MATERIAL:</b>						<b>6,62</b>



SERVICO		FONTE	UNID	COEFICIENTE	PREÇO UNITÁRIO	TOTAL
I10761	Refeição - café da manhã ( café com leite e dois pães com manteiga)	ORSE	un	0,06004982	2,50	0,15
I10517	Exames admissionais/demissionais (checkup)	ORSE	cj	0,00023596	197,00	0,05
I10362	Seguro de vida e acidente em grupo	ORSE	un	0,00265446	5,65	0,01
<b>TOTAL SERVICOS:</b>						<b>0,21</b>
<b>VALOR COM ENCARGOS:</b>						<b>11,66</b>
<b>VALOR BDI (24.52%):</b>						<b>2,86</b>
<b>VALOR COM BDI:</b>						<b>14,52</b>

#### 8.2.4. 74181/001 - REGISTRO GAVETA 2" BRUTO LATAO - FORNECIMENTO E INSTALACAO (UN)

GERAL		FONTE	UNID	COEFICIENTE	PREÇO UNITÁRIO	TOTAL
00037373	SEGURO (ENCARGOS COMPLEMENTARES) *COLETADO CAIXA*	SINAPI	H	1,66592866	0,04	0,07
00037370	ALIMENTACAO (ENCARGOS COMPLEMENTARES) *COLETADO CAIXA*	SINAPI	H	1,66592866	1,62	2,70
00037371	TRANSPORTE (ENCARGOS COMPLEMENTARES) *COLETADO CAIXA*	SINAPI	H	1,66592866	0,58	0,97
00037372	EXAMES (ENCARGOS COMPLEMENTARES) *COLETADO CAIXA*	SINAPI	H	1,66592866	0,09	0,15
<b>TOTAL GERAL:</b>						<b>3,89</b>

MAO DE OBRA		FONTE	UNID	COEFICIENTE	PREÇO UNITÁRIO	TOTAL
00002696	ENCANADOR OU BOMBEIRO HIDRAULICO	SINAPI	H	0,83296433	9,70	8,08
00000246	AUXILIAR DE ENCANADOR OU BOMBEIRO HIDRAULICO	SINAPI	H	0,83296433	7,29	6,07
<b>TOTAL MAO DE OBRA:</b>						<b>14,15</b>

MATERIAL		FONTE	UNID	COEFICIENTE	PREÇO UNITÁRIO	TOTAL
00000010	BALDE PLASTICO CAP 10L	SINAPI	UN	0,00483120	5,26	0,03
00012895	CAPACETE PLASTICO RIGIDO	SINAPI	UN	0,02298982	8,89	0,20
00012893	BOTA COURO SOLADO DE BORRACHA VULCANIZADA	SINAPI	PAR	0,02298982	25,23	0,58
00002709	ITEM PROCESSO DE DESATIVACAO I ENXADA ESTREITA DE *240 X 230* MM, SEM CABO	SINAPI	UN	0,00483120	18,00	0,09
00012892	LUVA RASPA DE COURO, CANO CURTO	SINAPI	PAR	0,02298982	6,75	0,16
00002711	CARRO-DE-MAO CACAMBA METALICA E PNEU MACICO	SINAPI	UN	0,00483120	105,68	0,51
00012894	CAPA P/ CHUVA	SINAPI	UN	0,02298982	21,03	0,48
00006028	REGISTRO GAVETA BRUTO EM LATAO FORIADO, BITOLA 2 " (REF 1509)	SINAPI	UN	0,97995803	80,46	78,85
00003146	FITA VEDA ROSCA EM ROLOS DE 18 MM X 10 M (L X C)	SINAPI	UN	0,22147051	2,37	0,52
<b>TOTAL MATERIAL:</b>						<b>81,42</b>

<b>VALOR COM ENCARGOS:</b>						<b>99,73</b>
<b>VALOR BDI (24.52%):</b>						<b>24,45</b>
<b>VALOR COM BDI:</b>						<b>124,18</b>

#### 8.2.5. 74180/001 - REGISTRO GAVETA 2.1/2" BRUTO LATAO - FORNECIMENTO E INSTALACAO (UN)



GERAL		FONTE	UNID	COEFICIENTE	PREÇO UNITÁRIO	TOTAL
00037373	SEGURO (ENCARGOS COMPLEMENTARES) *COLETADO CAIXA*	SINAPI	H	2,25398292	0,04	0,09
00037370	ALIMENTACAO (ENCARGOS COMPLEMENTARES) *COLETADO CAIXA*	SINAPI	H	2,25398292	1,62	3,65
00037371	TRANSPORTE (ENCARGOS COMPLEMENTARES) *COLETADO CAIXA*	SINAPI	H	2,25398292	0,58	1,31
00037372	EXAMES (ENCARGOS COMPLEMENTARES) *COLETADO CAIXA*	SINAPI	H	2,25398292	0,09	0,20
TOTAL GERAL:						5,25
MAO DE OBRA		FONTE	UNID	COEFICIENTE	PREÇO UNITÁRIO	TOTAL
00002696	ENCANADOR OU BOMBEIRO HIDRAULICO	SINAPI	H	1,1269946	9,70	10,93
00000246	AUXILIAR DE ENCANADOR OU BOMBEIRO HIDRAULICO	SINAPI	H	1,1269946	7,29	8,21
TOTAL MAO DE OBRA:						19,14
MATERIAL		FONTE	UNID	COEFICIENTE	PREÇO UNITÁRIO	TOTAL
00000010	BALDE PLASTICO CAP 10L	SINAPI	UN	0,00653656		0,03
00012895	CAPACETE PLASTICO RIGIDO	SINAPI	UN	0,03110496	8,89	0,28
00012893	BOTA COURO SOLADO DE BORRACHA VULCANIZADA	SINAPI	PAR	0,03110496	25,23	0,78
00002709	ITEM PROCESSO DE DESATIVACAO! ENXADA ESTREITA DE *240 X 230* MM, SEM CABO	SINAPI	UN	0,00653656	18,00	0,12
00012892	LUVA RASPA DE COURO, CANO CURTO	SINAPI	PAR	0,03110496	6,75	0,21
00006011	REGISTRO GAVETA BRUTO EM LATAO FORJADO, BITOLA 2 1/2 " (REF 1509)	SINAPI	UN	0,97999257	166,87	163,53
00002711	CARRO-DE-MAO CACAMBA METALICA E PNEU MACICO	SINAPI	UN	0,00653656	105,68	0,69
00012894	CAPA P/ CHUVA	SINAPI	UN	0,03110496	21,03	0,65
00003146	FITA VEDA ROSCA EM ROLOS DE 18 MM X 10 M (L X C)	SINAPI	UN	0,27635790	2,37	0,65
TOTAL MATERIAL:						166,84
VALOR COM ENCARGOS:						191,73
VALOR BDI (24.52%):						47,01
VALOR COM BDI:						238,74

### 8.2.6. 74179/001 - REGISTRO GAVETA 3" BRUTO LATAO - FORNECIMENTO E INSTALACAO (UN)

GERAL		FONTE	UNID	COEFICIENTE	PREÇO UNITÁRIO	TOTAL
00037373	SEGURO (ENCARGOS COMPLEMENTARES) *COLETADO CAIXA*	SINAPI	H	2,25395970	0,04	0,09
00037370	ALIMENTACAO (ENCARGOS COMPLEMENTARES) *COLETADO CAIXA*	SINAPI	H	2,25395970	1,62	3,65
00037371	TRANSPORTE (ENCARGOS COMPLEMENTARES) *COLETADO CAIXA*	SINAPI	H	2,25395970	0,58	1,31
00037372	EXAMES (ENCARGOS COMPLEMENTARES) *COLETADO CAIXA*	SINAPI	H	2,25395970	0,09	0,20
TOTAL GERAL:						5,25
MAO DE OBRA		FONTE	UNID	COEFICIENTE	PREÇO UNITÁRIO	TOTAL
00002696	ENCANADOR OU BOMBEIRO HIDRAULICO	SINAPI	H	1,12697985	9,70	10,93
00000246	AUXILIAR DE ENCANADOR OU BOMBEIRO HIDRAULICO	SINAPI	H	1,12697985	7,29	8,21
TOTAL MAO DE OBRA:						19,14
MATERIAL		FONTE	UNID	COEFICIENTE	PREÇO UNITÁRIO	TOTAL
00000010	BALDE PLASTICO CAP 10L	SINAPI	UN	0,00653648	5,26	0,03
00012895	CAPACETE PLASTICO RIGIDO	SINAPI	UN	0,03110464	8,89	0,28
00006012	REGISTRO GAVETA 3" BRUTO LATAO REF 1502-B	SINAPI	UN	0,97998248	308,56	302,38
00012893	BOTA COURO SOLADO DE BORRACHA VULCANIZADA	SINAPI	PAR	0,03110464	25,23	0,78
00002709	ITEM PROCESSO DE DESATIVACAO! ENXADA ESTREITA DE *240 X 230* MM, SEM CABO	SINAPI	UN	0,00653648	18,00	0,12
00012892	LUVA RASPA DE COURO, CANO CURTO	SINAPI	PAR	0,03110464	6,75	0,21
00002711	CARRO-DE-MAO CACAMBA METALICA E PNEU MACICO	SINAPI	UN	0,00653648	105,68	0,69
00012894	CAPA P/ CHUVA	SINAPI	UN	0,03110464	21,03	0,65
00003146	FITA VEDA ROSCA EM ROLOS DE 18 MM X 10 M (L X C)	SINAPI	UN	0,31359439	2,37	0,74
TOTAL MATERIAL:						306,88
VALOR COM ENCARGOS:						330,67
VALOR BDI (24.52%):						81,08
VALOR COM BDI:						411,75

### 8.2.7. 74178/001 - REGISTRO GAVETA 4" BRUTO LATAO - FORNECIMENTO E INSTALACAO (UN)

GERAL		FONTE	UNID	COEFICIENTE	PREÇO UNITÁRIO	TOTAL
00037373	SEGURO (ENCARGOS COMPLEMENTARES) *COLETADO CAIXA*	SINAPI	H	2,90083586	0,04	0,12
00037370	ALIMENTACAO (ENCARGOS COMPLEMENTARES) *COLETADO CAIXA*	SINAPI	H	2,90083586	1,62	4,70
00037371	TRANSPORTE (ENCARGOS COMPLEMENTARES) *COLETADO CAIXA*	SINAPI	H	2,90083586	0,58	1,68
00037372	EXAMES (ENCARGOS COMPLEMENTARES) *COLETADO CAIXA*	SINAPI	H	2,90083586	0,09	0,26
TOTAL GERAL:						6,76
MAO DE OBRA		FONTE	UNID	COEFICIENTE	PREÇO UNITÁRIO	TOTAL
00002696	ENCANADOR OU BOMBEIRO HIDRAULICO	SINAPI	H	1,45041793	9,70	14,07
00000246	AUXILIAR DE ENCANADOR OU BOMBEIRO HIDRAULICO	SINAPI	H	1,45041793	7,29	10,57
TOTAL MAO DE OBRA:						24,64

MATERIAL		FONTE	UNID	COEFICIENTE	PREÇO UNITÁRIO	TOTAL
0000010	BALDE PLASTICO CAP 10L	SINAPI	UN	0,00841242	5,26	0,04
00012895	CAPACETE PLASTICO RIGIDO	SINAPI	UN	0,04003154	8,89	0,36
00012893	BOTA COURO SOLADO DE BORRACHA VULCANIZADA	SINAPI	PAR	0,04003154	25,23	1,01
00002709	ITEM PROCESSO DE DESATIVACAO! ENXADA ESTREITA DE *240 X 230* MM, SEM CABO	SINAPI	UN	0,00841242	18,00	0,15
00012892	LUVA RASPA DE COURO, CANO CURTO	SINAPI	PAR	0,04003154	6,75	0,27
00006027	REGISTRO GAVETA 4" BRUTO LATAO REF 1502-B	SINAPI	UN	0,98001211	525,81	515,30
00002711	CARRO-DE-MAO CACAMBA METALICA E PNEU MACICO	SINAPI	UN	0,00841242	105,68	0,89
00012894	CAPA P/ CHUVA	SINAPI	UN	0,04003154	21,03	0,84
00003146	FITA VEDA ROSCA EM ROLOS DE 18 MM X 10 M (L X C)	SINAPI	UN	0,40572502	2,37	0,96
TOTAL MATERIAL:						519,82
VALOR COM ENCARGOS:						551,71
VALOR BDI (24,52%):						135,28
VALOR COM BDI:						686,99



### 8.2.8. 74175/001 - REGISTRO GAVETA 1" COM CANOPLA ACABAMENTO CROMADO SIMPLES - FORNECIMENTO E INSTALACAO (UN)

GERAL		FONTE	UNID	COEFICIENTE	PREÇO UNITÁRIO	TOTAL
00037373	SEGURO (ENCARGOS COMPLEMENTARES) *COLETADO CAIXA*	SINAPI	H	1,19546772	0,04	0,05
00037370	ALIMENTACAO (ENCARGOS COMPLEMENTARES) *COLETADO CAIXA*	SINAPI	H	1,19546772	1,62	1,94
00037371	TRANSPORTE (ENCARGOS COMPLEMENTARES) *COLETADO CAIXA*	SINAPI	H	1,19546772	0,58	0,69
00037372	EXAMES (ENCARGOS COMPLEMENTARES) *COLETADO CAIXA*	SINAPI	H	1,19546772	0,09	0,11
TOTAL GERAL:						2,79

MAO DE OBRA		FONTE	UNID	COEFICIENTE	PREÇO UNITÁRIO	TOTAL
00002696	ENCANADOR OU BOMBEIRO HIDRAULICO	SINAPI	H	0,59773386	9,70	5,80
00000246	AUXILIAR DE ENCANADOR OU BOMBEIRO HIDRAULICO	SINAPI	H	0,59773386	7,29	4,35
TOTAL MAO DE OBRA:						10,15

MATERIAL		FONTE	UNID	COEFICIENTE	PREÇO UNITÁRIO	TOTAL
00000010	BALDE PLASTICO CAP 10L	SINAPI	UN	0,00346686	5,26	0,02
00012895	CAPACETE PLASTICO RIGIDO	SINAPI	UN	0,01649746	8,89	0,15
00012893	BOTA COURO SOLADO DE BORRACHA VULCANIZADA	SINAPI	PAR	0,01649746	25,23	0,42
00002709	ITEM PROCESSO DE DESATIVACAO! ENXADA ESTREITA DE *240 X 230* MM, SEM CABO	SINAPI	UN	0,00346686	18,00	0,06
00012892	LUVA RASPA DE COURO, CANO CURTO	SINAPI	PAR	0,01649746	6,75	0,11
00002711	CARRO-DE-MAO CACAMBA METALICA E PNEU MACICO	SINAPI	UN	0,00346686	105,68	0,37
00006013	REGISTRO GAVETA COM ACABAMENTO E CANOPLA CROMADOS, SIMPLES, BITOLA 1" (REF1509)	SINAPI	UN	0,97989158	63,52	62,24
00012894	CAPA P/ CHUVA	SINAPI	UN	0,01649746	21,03	0,35
00003146	FITA VEDA ROSCA EM ROLOS DE 18 MM X 10 M (L X C)	SINAPI	UN	0,11758699	2,37	0,28
TOTAL MATERIAL:						64,00
VALOR COM ENCARGOS:						77,13
VALOR BDI (24,52%):						18,91
VALOR COM BDI:						96,04

### 8.2.9. 74174/001 - REGISTRO GAVETA 1.1/2" COM CANOPLA ACABAMENTO CROMADO SIMPLES - FORNECIMENTO E INSTALACAO (UN)

GERAL		FONTE	UNID	COEFICIENTE	PREÇO UNITÁRIO	TOTAL
00037373	SEGURO (ENCARGOS COMPLEMENTARES) *COLETADO CAIXA*	SINAPI	H	1,86195322	0,04	0,07
00037370	ALIMENTACAO (ENCARGOS COMPLEMENTARES) *COLETADO CAIXA*	SINAPI	H	1,86195322	1,62	3,02
00037371	TRANSPORTE (ENCARGOS COMPLEMENTARES) *COLETADO CAIXA*	SINAPI	H	1,86195322	0,58	1,08
00037372	EXAMES (ENCARGOS COMPLEMENTARES) *COLETADO CAIXA*	SINAPI	H	1,86195322	0,09	0,17
TOTAL GERAL:						4,34

MAO DE OBRA		FONTE	UNID	COEFICIENTE	PREÇO UNITÁRIO	TOTAL
00002696	ENCANADOR OU BOMBEIRO HIDRAULICO	SINAPI	H	0,93097661	9,70	9,03
00000246	AUXILIAR DE ENCANADOR OU BOMBEIRO HIDRAULICO	SINAPI	H	0,93097661	7,29	6,78
TOTAL MAO DE OBRA:						15,81

MATERIAL		FONTE	UNID	COEFICIENTE	PREÇO UNITÁRIO	TOTAL
00000010	BALDE PLASTICO CAP 10L	SINAPI	UN	0,00539966	5,26	0,03
00012895	CAPACETE PLASTICO RIGIDO	SINAPI	UN	0,02569496	8,89	0,23
00012893	BOTA COURO SOLADO DE BORRACHA VULCANIZADA	SINAPI	PAR	0,02569496	25,23	0,65
00002709	ITEM PROCESSO DE DESATIVACAO! ENXADA ESTREITA DE *240 X 230* MM, SEM CABO	SINAPI	UN	0,00539966	18,00	0,10
00006015	REGISTRO GAVETA COM ACABAMENTO E CANOPLA CROMADOS, SIMPLES, BITOLA 1 1/2" (REF 1509)	SINAPI	UN	0,97997538	92,37	90,52
00012892	LUVA RASPA DE COURO, CANO CURTO	SINAPI	PAR	0,02569496	6,75	0,17
00002711	CARRO-DE-MAO CACAMBA METALICA E PNEU MACICO	SINAPI	UN	0,00539966	105,68	0,57
00012894	CAPA P/ CHUVA	SINAPI	UN	0,02569496	21,03	0,54
00003146	FITA VEDA ROSCA EM ROLOS DE 18 MM X 10 M (L X C)	SINAPI	UN	0,18423537	2,37	0,44

TOTAL MATERIAL:	93,29
VALOR COM ENCARGOS:	113,71
VALOR BDI (24.52%):	27,88
VALOR COM BDI:	141,59

**8.2.10. 74175/001 - REGISTRO GAVETA COM CANOPLA CROMADA 3/4" - FORNECIMENTO E INSTALACAO (UN)**

GERAL		FONTE	UNID	COEFICIENTE	PREÇO UNITÁRIO	TOTAL
00037373	SEGURO (ENCARGOS COMPLEMENTARES) *COLETADO CAIXA*	SINAPI	H	1,19546772	0,04	0,03
00037370	ALIMENTACAO (ENCARGOS COMPLEMENTARES) *COLETADO CAIXA*	SINAPI	H	1,19546772	1,62	1,94
00037371	TRANSPORTE (ENCARGOS COMPLEMENTARES) *COLETADO CAIXA*	SINAPI	H	1,19546772	0,58	0,69
00037372	EXAMES (ENCARGOS COMPLEMENTARES) *COLETADO CAIXA*	SINAPI	H	1,19546772	0,09	0,11
TOTAL GERAL:						2,79
MAO DE OBRA		FONTE	UNID	COEFICIENTE	PREÇO UNITÁRIO	TOTAL
00002696	ENCANADOR OU BOMBEIRO HIDRAULICO	SINAPI	H	0,59773386	9,70	5,80
00000246	AUXILIAR DE ENCANADOR OU BOMBEIRO HIDRAULICO	SINAPI	H	0,59773386	7,29	4,35
TOTAL MAO DE OBRA:						10,15
MATERIAL		FONTE	UNID	COEFICIENTE	PREÇO UNITÁRIO	TOTAL
00000010	BALDE PLASTICO CAP 10L	SINAPI	UN	0,00346686	5,26	0,02
00012895	CAPACETE PLASTICO RIGIDO	SINAPI	UN	0,01649746	8,89	0,15
00012893	BOTA COURO SOLADO DE BORRACHA VULCANIZADA	SINAPI	PAR	0,01649746	25,23	0,42
00002709	ITEM PROCESSO DE DESATIVACAO! ENXADA ESTREITA DE *240 X 230* MM, SEM CABO	SINAPI	UN	0,00346686	18,00	0,06
00012892	LUVA RASPA DE COURO, CANO CURTO	SINAPI	PAR	0,01649746	6,75	0,11
711	CARRO-DE-MAO CACAMBA METALICA E PNEU MACICO	SINAPI	UN	0,00346686	105,68	0,37
00006013	REGISTRO GAVETA COM ACABAMENTO E CANOPLA CROMADOS, SIMPLES, BITOLA 1" (REF1509)	SINAPI	UN	0,97989158	63,52	62,24
00012894	CAPA P/ CHUVA	SINAPI	UN	0,01649746	21,03	0,35
00003146	FITA VEDA ROSCA EM ROLOS DE 18 MM X 10 M (L X C)	SINAPI	UN	0,11758699	2,37	0,28
TOTAL MATERIAL:						64,00
VALOR COM ENCARGOS:						77,13
VALOR BDI (24.52%):						18,91
VALOR COM BDI:						96,04



**8.2.11. 89885 - REGISTRO DE PRESSÃO COM CANOPLA CROMADA 3/4" - FORNECIMENTO E INSTALACAO (UN)**

GERAL		FONTE	UNID	COEFICIENTE	PREÇO UNITÁRIO	TOTAL
00037373	SEGURO (ENCARGOS COMPLEMENTARES) *COLETADO CAIXA*	SINAPI	H	0,51926676	0,04	0,02
00037370	ALIMENTACAO (ENCARGOS COMPLEMENTARES) *COLETADO CAIXA*	SINAPI	H	0,51926676	1,62	0,84
00037371	TRANSPORTE (ENCARGOS COMPLEMENTARES) *COLETADO CAIXA*	SINAPI	H	0,51926676	0,58	0,30
00037372	EXAMES (ENCARGOS COMPLEMENTARES) *COLETADO CAIXA*	SINAPI	H	0,51926676	0,09	0,05
TOTAL GERAL:						1,21
MAO DE OBRA		FONTE	UNID	COEFICIENTE	PREÇO UNITÁRIO	TOTAL
00002696	ENCANADOR OU BOMBEIRO HIDRAULICO	SINAPI	H	0,29392458	9,70	2,85
00000246	AUXILIAR DE ENCANADOR OU BOMBEIRO HIDRAULICO	SINAPI	H	0,22534218	7,29	1,64
TOTAL MAO DE OBRA:						4,49
MATERIAL		FONTE	UNID	COEFICIENTE	PREÇO UNITÁRIO	TOTAL
00000010	BALDE PLASTICO CAP 10L	SINAPI	UN	0,00150587	5,26	0,01
00012895	CAPACETE PLASTICO RIGIDO	SINAPI	UN	0,00716588	8,89	0,06
00012893	BOTA COURO SOLADO DE BORRACHA VULCANIZADA	SINAPI	PAR	0,00716588	25,23	0,18
00002709	ITEM PROCESSO DE DESATIVACAO! ENXADA ESTREITA DE *240 X 230* MM, SEM CABO	SINAPI	UN	0,00150587	18,00	0,03
00003148	FITA VEDA ROSCA EM ROLOS DE 18 MM X 50 M (L X C)	SINAPI	UN	0,01273673	8,74	0,11
00012892	LUVA RASPA DE COURO, CANO CURTO	SINAPI	PAR	0,00716588	6,75	0,05
00006024	REGISTRO PRESSAO COM ACABAMENTO E CANOPLA CROMADA, SIMPLES, BITOLA 3/4" (REF1416)	SINAPI	UN	0,97974861	48,94	47,95
00002711	CARRO-DE-MAO CACAMBA METALICA E PNEU MACICO	SINAPI	UN	0,00150587	105,68	0,16
00012894	CAPA P/ CHUVA	SINAPI	UN	0,00716588	21,03	0,15
TOTAL MATERIAL:						48,70
VALOR COM ENCARGOS:						54,49
VALOR BDI (24.52%):						13,36
VALOR COM BDI:						67,85

*[Handwritten signature]*

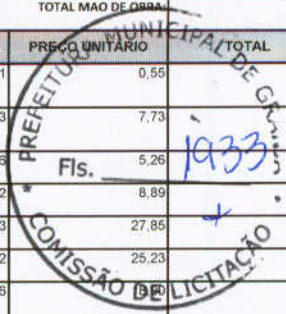
**9.1.1. 89848 - TUBO PVC, SERIE NORMAL, ESGOTO PREDIAL, DN 100 MM, FORNECIDO E INSTALADO EM SUBCOLETOR AEREO DE ESGOTO SANITARIO. AF 12/2014 P (M)**

GERAL		FONTE	UNID	COEFICIENTE	PREÇO UNITÁRIO	TOTAL
00037373	SEGURO (ENCARGOS COMPLEMENTARES) *COLETADO CAIXA*	SINAPI	H	0,52895104	0,04	0,02
00037370	ALIMENTACAO (ENCARGOS COMPLEMENTARES) *COLETADO CAIXA*	SINAPI	H	0,52895104	1,62	0,86
00037371	TRANSPORTE (ENCARGOS COMPLEMENTARES) *COLETADO CAIXA*	SINAPI	H	0,52895104	0,58	0,31

*[Handwritten signature]*

*[Handwritten signature]*

0003732	EXAMES (ENCARGOS COMPLEMENTARES) *COLETADO CAIXA*	SINAPI	H	0,52895104	0,09	0,05
TOTAL GERAL:						1,24
<b>MAO DE OBRA</b>						
00002696	ENCANADOR OU BOMBEIRO HIDRAULICO	SINAPI	H	0,26447552	9,70	2,56
00000246	AUXILIAR DE ENCANADOR OU BOMBEIRO HIDRAULICO	SINAPI	H	0,26447552	7,29	1,93
TOTAL MAO DE OBRA:						4,49
<b>MATERIAL</b>						
00003767	LIXA EM FOLHA PARA PAREDE OU MADEIRA, NUMERO 120 (COR VERMELHA)	SINAPI	UN	0,08815851	0,55	0,05
00009836	TUBO PVC SERIE NORMAL, DN 100 MM, PARA ESGOTO PREDIAL (NBR 5688)	SINAPI	M	1,02851593	7,73	7,95
00000010	BALDE PLASTICO CAP 10L	SINAPI	UN	0,00153396	5,26	0,01
00012895	CAPACETE PLASTICO RIGIDO	SINAPI	UN	0,00729952	8,89	0,06
00020083	SOLUCAO LIMPADORA PARA PVC, FRASCO COM 1000 CM3	SINAPI	UN	0,02203963	27,85	0,61
00012893	BOTA COURO SOLADO DE BORRACHA VULCANIZADA	SINAPI	PAR	0,00729952	25,23	0,18
00002709	ITEM PROCESSO DE DESATIVACAO! ENXADA ESTREITA DE *240 X 230* MM, SEM CABO	SINAPI	UN	0,00153396		0,03
00000122	ADESIVO PLASTICO PARA PVC, FRASCO COM 850 GR	SINAPI	UN	0,01351764	32,07	0,43
00012892	LUVA RASPA DE COURO, CANO CURTO	SINAPI	PAR	0,00729952	6,75	0,05
00002711	CARRO-DE-MAO CACAMBA METALICA E PNEU MACICO	SINAPI	UN	0,00153396	105,68	0,16
00012894	CAPA P/ CHUVA	SINAPI	UN	0,00729952	21,03	0,15
TOTAL MATERIAL:						9,68
VALOR COM ENCARGOS:						15,51
VALOR BDI (24.52%):						3,80
VALOR COM BDI:						19,31



**9.1.2. S09849 - TUBO PVC, SERIE NORMAL, ESGOTO PREDIAL, DN 150 MM, FORNECIDO E INSTALADO EM SUBCOLETOR AEREO DE ESGOTO SANITARIO.**

**AF 12/2014 P (M)**

<b>GERAL</b>						
0003733	SEGURO (ENCARGOS COMPLEMENTARES) *COLETADO CAIXA*	SINAPI	H	0,72494266	0,04	0,03
0003730	ALIMENTACAO (ENCARGOS COMPLEMENTARES) *COLETADO CAIXA*	SINAPI	H	0,72494266	1,62	1,17
0003731	TRANSPORTE (ENCARGOS COMPLEMENTARES) *COLETADO CAIXA*	SINAPI	H	0,72494266	0,58	0,42
0003732	EXAMES (ENCARGOS COMPLEMENTARES) *COLETADO CAIXA*	SINAPI	H	0,72494266	0,09	0,07
TOTAL GERAL:						1,69
<b>MAO DE OBRA</b>						
00002696	ENCANADOR OU BOMBEIRO HIDRAULICO	SINAPI	H	0,36247133	9,70	3,52
00000246	AUXILIAR DE ENCANADOR OU BOMBEIRO HIDRAULICO	SINAPI	H	0,36247133	7,29	2,64
TOTAL MAO DE OBRA:						6,16
<b>MATERIAL</b>						
00003767	LIXA EM FOLHA PARA PAREDE OU MADEIRA, NUMERO 120 (COR VERMELHA)	SINAPI	UN	0,12049722	0,55	0,07
00000010	BALDE PLASTICO CAP 10L	SINAPI	UN	0,00210234	5,26	0,01
00012895	CAPACETE PLASTICO RIGIDO	SINAPI	UN	0,01000420	8,89	0,09
00020083	SOLUCAO LIMPADORA PARA PVC, FRASCO COM 1000 CM3	SINAPI	UN	0,02762619	27,85	0,77
00012893	BOTA COURO SOLADO DE BORRACHA VULCANIZADA	SINAPI	PAR	0,01000420	25,23	0,25
00002709	ITEM PROCESSO DE DESATIVACAO! ENXADA ESTREITA DE *240 X 230* MM, SEM CABO	SINAPI	UN	0,00210234	18,00	0,04
00000122	ADESIVO PLASTICO PARA PVC, FRASCO COM 850 GR	SINAPI	UN	0,01685002	32,07	0,54
00012892	LUVA RASPA DE COURO, CANO CURTO	SINAPI	PAR	0,01000420	6,75	0,07
00002711	CARRO-DE-MAO CACAMBA METALICA E PNEU MACICO	SINAPI	UN	0,00210234	105,68	0,22
00012894	CAPA P/ CHUVA	SINAPI	UN	0,01000420	21,03	0,21
00020065	TUBO PVC SERIE NORMAL, DN 150 MM, PARA ESGOTO PREDIAL (NBR 5688)	SINAPI	M	1,02863484	18,34	18,87
TOTAL MATERIAL:						21,14
VALOR COM ENCARGOS:						29,10
VALOR BDI (24.52%):						7,14
VALOR COM BDI:						36,24

**9.2.1. S04283 - Ralo hemisférico em Fº Fº, tipo abacaxi Ø 100mm (un)**

<b>MAO DE OBRA</b>						
I061115	Servente	ORSE	h	0,46522648	6,63	3,09
I026965	Encanador ou bombeiro hidraulico	ORSE	h	0,46522648	9,37	4,36
TOTAL MAO DE OBRA:						7,45
<b>MATERIAL</b>						
I128955	Capacete plastico rigido	ORSE	un	0,00055828	10,54	0,01
I00158	Almoço (Participação do empregador)	ORSE	un	0,09472012	4,50	0,43
I11257	Tarracha para tubos PVC de 1 1/4"	ORSE	un	0,00018609	25,00	0,00
I128945	Capa p/ chuva	ORSE	un	0,00018610	24,92	0,00
I11255	Tarracha para tubos PVC de 1"	ORSE	un	0,00027914	20,40	0,01

I04728	Talhadeira chata 10"	ORSE	un	0.00013957	6,89	0,00
I128935	Bota couro solado de borracha vulcanizada	ORSE	par	0.00074436	29,90	0,02
I02378	Vale transporte	ORSE	un	0.07420362	2,70	0,20
I027115	Carro-de-mao cacamba metalica e pneu macico	ORSE	un	0.00009305	100,86	0,01
I10492	Cesta Básica	ORSE	un	0.00418704	80,00	0,33
I04729	Marreta 1 kg com cabo	ORSE	un	0.00004652	15,39	0,00
I128925	Luva raspa de couro, cano curto	ORSE	par	0.00214004	8,00	0,02
I11253	Tarracha para tubos PVC de 1/2"	ORSE	un	0.00051175	10,98	0,01
I00941	Fardamento	ORSE	un	0.00139568	3,00	0,00
I11256	Tarracha para tubos PVC de 1 1/2"	ORSE	un	0.00018609	33,65	0,00
I01651	Óculos branco proteção	ORSE	pr	0.00074436	5,00	0,00
I117085	Ralo semi-esferico fofo tp abacaxi d = 100mm p/ lajes, calhas etc	ORSE	un	0.93045295	18,72	17,42
I10592	Lima chata 1 1/2"	ORSE	un	0.00004652	8,68	0,00
I10593	Praio simples 30cm	ORSE	un	0.00004652	19,75	0,00
I10599	Protetor solar fps 30	ORSE	un	0.00167482	31,98	0,00
I11254	Tarracha para tubos PVC de 3/4"	ORSE	un	0.00032566	12,36	0,00
I10596	Protetor auricular	ORSE	un	0.00418704	1,60	0,01
I10788	Pá quadrada	ORSE	un	0.00009305	17,29	0,00
<b>TOTAL MATERIAL:</b>						<b>18,69</b>



SERVICO	FONTE	UNID	COEFICIENTE	PREÇO UNITÁRIO	TOTAL	
I10761	Refeição - café da manhã ( café com leite e dois pães com manteiga)	ORSE	un	0,09472012	2,50	0,24
I10517	Exames admissionais/demissionais (checkup)	ORSE	cj	0,00037218	197,00	0,07
362	Seguro de vida e acidente em grupo	ORSE	un	0,00418704	5,65	0,02
<b>TOTAL SERVICOS:</b>					<b>0,33</b>	
<b>VALOR COM ENCARGOS:</b>					<b>26,49</b>	
<b>VALOR BDI (24.52%):</b>					<b>6,50</b>	
<b>VALOR COM BDI:</b>					<b>32,99</b>	

**9.2.2. 72289 - CAIXA DE INSPEÇÃO 80X80X80CM EM ALVENARIA - EXECUÇÃO (UN)**

GERAL	FONTE	UNID	COEFICIENTE	PREÇO UNITÁRIO	TOTAL	
00037373	SEGURO (ENCARGOS COMPLEMENTARES) *COLETADO CAIXA*	SINAPI	H	14,34225657	0,04	0,57
00037370	ALIMENTACAO (ENCARGOS COMPLEMENTARES) *COLETADO CAIXA*	SINAPI	H	14,34225657	1,62	23,23
00037371	TRANSPORTE (ENCARGOS COMPLEMENTARES) *COLETADO CAIXA*	SINAPI	H	14,34225657	0,58	8,32
00037372	EXAMES (ENCARGOS COMPLEMENTARES) *COLETADO CAIXA*	SINAPI	H	14,34225657	0,09	1,29
<b>TOTAL GERAL:</b>					<b>33,41</b>	
MAO DE OBRA	FONTE	UNID	COEFICIENTE	PREÇO UNITÁRIO	TOTAL	
00006111	SERVEANTE	SINAPI	H	10,78365156	6,63	71,50
00004750	PEDREIRO	SINAPI	H	3,55860501	9,70	34,51
<b>TOTAL MAO DE OBRA:</b>					<b>106,01</b>	
MATERIAL	FONTE	UNID	COEFICIENTE	PREÇO UNITÁRIO	TOTAL	
000010	BALDE PLASTICO CAP 10L	SINAPI	UN	0,04159254	5,26	0,22
00012895	CAPACETE PLASTICO RIGIDO	SINAPI	UN	0,19792314	8,89	1,76
00004721	PEDRA BRITADA N. 1 (9,5 a 19 MM) POSTO PEDREIRA/FORNECEDOR, SEM FRETE	SINAPI	M3	0,12744315	45,00	5,73
00000370	AREIA MEDIA - POSTO JAZIDA/FORNECEDOR (SEM FRETE)	SINAPI	M3	0,24508299	42,50	10,42
00012893	BOTA COURO SOLADO DE BORRACHA VULCANIZADA	SINAPI	PAR	0,19792314	25,23	4,99
00002709	ITEM PROCESSO DE DESATIVACAO/ ENXADA ESTREITA DE *240 X 230* MM, SEM CABO	SINAPI	UN	0,04159254	18,00	0,75
00001382	CIMENTO PORTLAND POZOLANICO CP IV- 32	SINAPI	50KG	1,74499089	24,09	42,04
00000031	ACO CA-50, 12,5 MM, VERGALHAO	SINAPI	KG	2,45082990	3,54	8,68
00007271	BLOCO CERAMICO (ALVENARIA DE VEDACAO), 8 FUROS, DE 9 X 19 X 19 CM	SINAPI	UN	70,58390112	0,40	28,23
00012892	LUVA RASPA DE COURO, CANO CURTO	SINAPI	PAR	0,19792314	6,75	1,34
00002711	CARRO-DE-MAO CACAMBA METALICA E PNEU MACICO	SINAPI	UN	0,04159254	105,68	4,40
00012894	CAPA P/ CHUVA	SINAPI	UN	0,19792314	21,03	4,16
<b>TOTAL MATERIAL:</b>					<b>112,72</b>	
<b>VALOR COM ENCARGOS:</b>					<b>254,14</b>	
<b>VALOR BDI (24.52%):</b>					<b>62,32</b>	
<b>VALOR COM BDI:</b>					<b>316,46</b>	

**10.1. C3586 - CAIXA SIFONADA 150X150X50cm COM GRELHA - PADRÃO POPULAR (UN)**

MAO DE OBRA	FONTE	UNID	COEFICIENTE	PREÇO UNITÁRIO	TOTAL	
I0043	AJUDANTE DE ENCANADOR	SEINFRA	H	0,48997809	14,52	7,11
I2320	ENCANADOR	SEINFRA	H	0,48997809	17,83	8,74
<b>TOTAL MAO DE OBRA:</b>					<b>15,85</b>	
MATERIAL	FONTE	UNID	COEFICIENTE	PREÇO UNITÁRIO	TOTAL	

10435	CAIXA SIFONADA 150 x 150 x 50 COM GRELHA	SEINFRA	UN	0,97995617	21,49	21,06
					TOTAL MATERIAL:	21,06
					VALOR COM ENCARGOS:	36,91
					VALOR BDI (24.52%):	9,05
					VALOR COM BDI:	45,96

**10.2. 89708 - CAIXA SIFONADA, PVC, DN 150 X 185 X 75 MM, JUNTA ELASTICA, FORNECIDA E INSTALADA EM RAMAL DE DESCARGA OU EM RAMAL DE ESGOTO SANITÁRIO. AF 12/2014 P (UN)**

GERAL	FONTE	UNID	COEFICIENTE	PREÇO UNITÁRIO	TOTAL
00037373	SEGURO (ENCARGOS COMPLEMENTARES) *COLETADO CAIXA*	SINAPI	H	0,74488490	0,03
00037370	ALIMENTACAO (ENCARGOS COMPLEMENTARES) *COLETADO CAIXA*	SINAPI	H	0,74488490	1,21
00037371	TRANSPORTE (ENCARGOS COMPLEMENTARES) *COLETADO CAIXA*	SINAPI	H	0,74488490	0,43
00037372	EXAMES (ENCARGOS COMPLEMENTARES) *COLETADO CAIXA*	SINAPI	H	0,74488490	0,07
TOTAL GERAL:					1,74

MAO DE OBRA	FONTE	UNID	COEFICIENTE	PREÇO UNITÁRIO	TOTAL
00002696	ENCANADOR OU BOMBEIRO HIDRAULICO	SINAPI	H	0,37244245	3,61
00000246	AUXILIAR DE ENCANADOR OU BOMBEIRO HIDRAULICO	SINAPI	H	0,37244245	2,71
TOTAL MAO DE OBRA:					6,32

MATERIAL	FONTE	UNID	COEFICIENTE	PREÇO UNITÁRIO	TOTAL
00003767	LIXA EM FOLHA PARA PAREDE OU MADEIRA, NUMERO 120 (COR VERMELHA)	SINAPI	UN	0,05586637	0,03
00000010	BALDE PLASTICO CAP 10L	SINAPI	UN	0,00216016	0,01
00012895	CAPACETE PLASTICO RIGIDO	SINAPI	UN	0,01027942	0,09
00020083	SOLUCAO LIMPADORA PARA PVC, FRASCO COM 1000 CM3	SINAPI	UN	0,02205251	0,61
00000078	PASTA LUBRIFICANTE PARA USO EM TUBOS DE PVC COM ANEL DE BORRACHA (POTE DE 400* G)	SINAPI	UN	0,02940335	0,35
00012893	BOTA COURO SOLADO DE BORRACHA VULCANIZADA	SINAPI	PAR	0,01027942	0,26
00002709	ITEM PROCESSO DE DESATIVACAO! ENXADA ESTREITA DE *240 X 230* MM, SEM CABO	SINAPI	UN	0,00216016	0,04
00000122	ADESIVO PLASTICO PARA PVC, FRASCO COM 850 GR	SINAPI	UN	0,01450565	0,47
00012892	LUVA RASPA DE COURO, CANO CURTO	SINAPI	PAR	0,01027942	0,07
00000297	ANEL BORRACHA PARA TUBO ESGOTO PREDIAL DN 75 MM (NBR 5688)	SINAPI	UN	0,98011171	0,75
00002711	CARRO-DE-MAO CACAMBA METALICA E PNEU MACICO	SINAPI	UN	0,00216016	0,23
00011714	CAIXA SIFONADA PVC, 150 X 185 X 75 MM, COM GRELHA QUADRADA BRANCA	SINAPI	UN	0,98011171	27,23
00012894	CAPA P/ CHUVA	SINAPI	UN	0,01027942	0,22
TOTAL MATERIAL:					36,36
VALOR COM ENCARGOS:					38,54
VALOR BDI (24.52%):					9,45
VALOR COM BDI:					47,99

**10.3. 89710 - RALO SECO, PVC, DN 100 X 40 MM, JUNTA SOLDAVEL, FORNECIDO E INSTALADO EM RAMAL DE DESCARGA OU EM RAMAL DE ESGOTO SANITÁRIO. AF 12/2014 P (UN)**

GERAL	FONTE	UNID	COEFICIENTE	PREÇO UNITÁRIO	TOTAL
00037373	SEGURO (ENCARGOS COMPLEMENTARES) *COLETADO CAIXA*	SINAPI	H	0,13706534	0,01
00037370	ALIMENTACAO (ENCARGOS COMPLEMENTARES) *COLETADO CAIXA*	SINAPI	H	0,13706534	0,22
00037371	TRANSPORTE (ENCARGOS COMPLEMENTARES) *COLETADO CAIXA*	SINAPI	H	0,13706534	0,08
00037372	EXAMES (ENCARGOS COMPLEMENTARES) *COLETADO CAIXA*	SINAPI	H	0,13706534	0,01
TOTAL GERAL:					0,32

MAO DE OBRA	FONTE	UNID	COEFICIENTE	PREÇO UNITÁRIO	TOTAL
00002696	ENCANADOR OU BOMBEIRO HIDRAULICO	SINAPI	H	0,06853267	0,66
00000246	AUXILIAR DE ENCANADOR OU BOMBEIRO HIDRAULICO	SINAPI	H	0,06853267	0,50
TOTAL MAO DE OBRA:					1,16

MATERIAL	FONTE	UNID	COEFICIENTE	PREÇO UNITÁRIO	TOTAL
00003767	LIXA EM FOLHA PARA PAREDE OU MADEIRA, NUMERO 120 (COR VERMELHA)	SINAPI	UN	0,01664365	0,01
00000010	BALDE PLASTICO CAP 10L	SINAPI	UN	0,00039748	0,00
00012895	CAPACETE PLASTICO RIGIDO	SINAPI	UN	0,00189150	0,02
00020083	SOLUCAO LIMPADORA PARA PVC, FRASCO COM 1000 CM3	SINAPI	UN	0,00734279	0,20
00012893	BOTA COURO SOLADO DE BORRACHA VULCANIZADA	SINAPI	PAR	0,00189150	0,05
00011739	RALO SECO PVC CONICO, 100 X 40 MM, COM GRELHA REDONDA BRANCA	SINAPI	UN	0,97903809	4,32
00002709	ITEM PROCESSO DE DESATIVACAO! ENXADA ESTREITA DE *240 X 230* MM, SEM CABO	SINAPI	UN	0,00039748	0,01
00000122	ADESIVO PLASTICO PARA PVC, FRASCO COM 850 GR	SINAPI	UN	0,00479729	0,15
00012892	LUVA RASPA DE COURO, CANO CURTO	SINAPI	PAR	0,00189150	0,01
00002711	CARRO-DE-MAO CACAMBA METALICA E PNEU MACICO	SINAPI	UN	0,00039748	0,04
00012894	CAPA P/ CHUVA	SINAPI	UN	0,00189150	0,04
TOTAL MATERIAL:					4,89
VALOR COM ENCARGOS:					6,36

VALOR BDI (24.52%):	1,56
VALOR COM BDI:	7,92

**10.4. S01594 - Terminal de ventilação em pvc rígido soldável, para esgoto primário, diâm = 50mm (un)**

MAO DE OBRA	DESCRICO	FONTE	UNID	COEFICIENTE	PREÇO UNITÁRIO	TOTAL
I061115	Servente	ORSE	h	0,06754394	6,63	0,45
I026965	Encanador ou bombeiro hidraulico	ORSE	h	0,06754394	9,37	0,63
TOTAL MAO DE OBRA:						1,08

MATERIAL	DESCRICO	FONTE	UNID	COEFICIENTE	*PREÇO UNITÁRIO	TOTAL*
I128955	Capacete plastico rigido	ORSE	un	0,00008106	10,54	0,00
I00158	Almoço (Participação do empregador)	ORSE	un	0,01375194	4,50	0,06
I11257	Tarracha para tubos PVC de 1 1/4"	ORSE	un	0,00002702	6,60	0,00
I128945	Capa p/ chuva	ORSE	un	0,00002702	24,92	0,00
I11255	Tarracha para tubos PVC de 1"	ORSE	un	0,00004053	20,40	0,00
I04728	Talhadeira chata 10"	ORSE	un	0,00002026	6,89	0,00
I00138	Adesivo pvc em frasco de 850 gramas	ORSE	kg	0,00771931	39,32	0,30
I128935	Bota couro solado de borracha vulcanizada	ORSE	par	0,00010808	29,90	0,00
I02378	Vale transporte	ORSE	un	0,01077325	2,70	0,03
I027115	Carro-de-mao cacamba metalica e pneu macico	ORSE	un	0,00001351	100,86	0,00
I10492	Cesta Básica	ORSE	un	0,00060790	80,00	0,05
I04729	Marreta 1 kg com cabo	ORSE	un	0,00000675	15,39	0,00
I128925	Luva raspa de couro, cano curto	ORSE	par	0,00031070	8,00	0,00
I02207	Terminal de ventilação pvc rigido d= 50mm	ORSE	un	0,96491338	1,39	1,34
I0053	Tarracha para tubos PVC de 1/2"	ORSE	un	0,00007430	10,98	0,00
I00941	Fardamento	ORSE	un	0,00020264	48,00	0,01
I11256	Tarracha para tubos PVC de 1 1/2"	ORSE	un	0,00002702	33,65	0,00
I01651	Óculos branco proteção	ORSE	pr	0,00010808	5,00	0,00
I10592	Lima chata 1 1/2"	ORSE	un	0,00000675	8,68	0,00
I02036	Solucao limpadora pvc	ORSE	l	0,01061405	29,03	0,31
I10593	Praio simples 30cm	ORSE	un	0,00000675	19,75	0,00
I10599	Protetor solar fps 30	ORSE	un	0,00024316	31,26	0,01
I11254	Tarracha para tubos PVC de 3/4"	ORSE	un	0,00004728	12,30	0,00
I10596	Protetor auricular	ORSE	un	0,00060790	1,60	0,00
I10788	Pá quadrada	ORSE	un	0,00001351	17,29	0,00
TOTAL MATERIAL:						2,11

SERVICO	DESCRICO	FONTE	UNID	COEFICIENTE	PREÇO UNITÁRIO	TOTAL
I10761	Refeição - café da manhã ( café com leite e dois pães com manteiga)	ORSE	un	0,01375194	2,50	0,03
I10517	Exames admissionais/demissionais (checkup)	ORSE	cj	0,00005404	197,00	0,01
I10362	Seguro de vida e acidente em grupo	ORSE	un	0,00060790	5,65	0,00

TOTAL SERVICOS:	0,04
VALOR COM ENCARGOS:	3,27
VALOR BDI (24.52%):	0,80
VALOR COM BDI:	4,07

**10.5. 89714 - TUBO PVC, SERIE NORMAL, ESGOTO PREDIAL, DN 100 MM, FORNECIDO E INSTALADO EM RAMAL DE DESCARGA OU RAMAL DE ESGOTO SANITARIO. AF 12/2014 P (M)**

GERAL	DESCRICO	FONTE	UNID	COEFICIENTE	PREÇO UNITÁRIO	TOTAL
00037373	SEGURO (ENCARGOS COMPLEMENTARES) *COLETADO CAIXA*	SINAPI	H	1,44986630	0,04	0,06
00037370	ALIMENTACAO (ENCARGOS COMPLEMENTARES) *COLETADO CAIXA*	SINAPI	H	1,44986630	1,62	2,35
00037371	TRANSPORTE (ENCARGOS COMPLEMENTARES) *COLETADO CAIXA*	SINAPI	H	1,44986630	0,58	0,84
00037372	EXAMES (ENCARGOS COMPLEMENTARES) *COLETADO CAIXA*	SINAPI	H	1,44986630	0,09	0,13
TOTAL GERAL:						3,38

MAO DE OBRA	DESCRICO	FONTE	UNID	COEFICIENTE	PREÇO UNITÁRIO	TOTAL
00002696	ENCANADOR OU BOMBEIRO HIDRAULICO	SINAPI	H	0,72493315	9,70	7,03
00000246	AUXILIAR DE ENCANADOR OU BOMBEIRO HIDRAULICO	SINAPI	H	0,72493315	7,29	5,28
TOTAL MAO DE OBRA:						12,31

MATERIAL	DESCRICO	FONTE	UNID	COEFICIENTE	PREÇO UNITÁRIO	TOTAL
00003767	LIXA EM FOLHA PARA PAREDE OU MADEIRA, NUMERO 120 (COR VERMELHA)	SINAPI	UN	0,24197093	0,55	0,13
00009836	TUBO PVC SERIE NORMAL, DN 100 MM, PARA ESGOTO PREDIAL (NBR 5688)	SINAPI	M	1,02862136	7,73	7,95
00000010	BALDE PLASTICO CAP 10L	SINAPI	UN	0,00420462	5,26	0,02
00012895	CAPACETE PLASTICO RIGIDO	SINAPI	UN	0,02000816	8,89	0,18
00020083	SOLUCAO LIMPADORA PARA PVC, FRASCO COM 1000 CM3	SINAPI	UN	0,05809262	27,85	1,62
00012893	BOTA COURO SOLADO DE BORRACHA VULCANIZADA	SINAPI	PAR	0,02000816	25,23	0,50
00002709	SEM PROCESSO DE DESATIVACAO! ENXADA ESTREITA DE *240 X 230* MM, SEM CABO	SINAPI	UN	0,00420462	18,00	0,08

00000122	ADESIVO PLASTICO PARA PVC, FRASCO COM 850 GR	SINAPI	UN	0,03556091	32,07	1,14
00012892	LUVA RASPA DE COURO, CANO CURTO	SINAPI	PAR	0,02000816	6,75	0,14
00002711	CARRO-DE-MAO CACAMBA METALICA E PNEU MACICO	SINAPI	UN	0,00420462	105,68	0,44
00012894	CAPA P/ CHUVA	SINAPI	UN	0,02000816	21,03	0,42
					TOTAL MATERIAL:	12,62
					VALOR COM ENCARGOS:	29,56
					VALOR BDI (24.52%):	7,00
					VALOR COM BDI:	19,37

**10.6. 89711 - TUBO PVC, SERIE NORMAL, ESGOTO PREDIAL, DN 40 MM, FORNECIDO E INSTALADO EM RAMAL DE DESCARGA OU RAMAL DE ESGOTO SANITARIO.**  
**AF 12/2014 P (M)**

GERAL		FONTE	UNID	COEFICIENTE	PREÇO UNITÁRIO	TOTAL
00037373	SEGURO (ENCARGOS COMPLEMENTARES) *COLETADO CAIXA*	SINAPI	H	0,58775922	0,04	0,02
00037370	ALIMENTACAO (ENCARGOS COMPLEMENTARES) *COLETADO CAIXA*	SINAPI	H	0,58775922	1,62	0,95
00037371	TRANSPORTE (ENCARGOS COMPLEMENTARES) *COLETADO CAIXA*	SINAPI	H	0,58775922	0,58	0,34
00037372	EXAMES (ENCARGOS COMPLEMENTARES) *COLETADO CAIXA*	SINAPI	H	0,58775922	0,09	0,05
					TOTAL GERAL:	1,36
MAO DE OBRA		FONTE	UNID	COEFICIENTE	PREÇO UNITÁRIO	TOTAL
00002696	ENCANADOR OU BOMBEIRO HIDRAULICO	SINAPI	H	0,29387961	9,70	2,85
00000246	AUXILIAR DE ENCANADOR OU BOMBEIRO HIDRAULICO	SINAPI	H	0,29387961	7,29	2,14
					TOTAL MAO DE OBRA:	4,99
MATERIAL		FONTE	UNID	COEFICIENTE	PREÇO UNITÁRIO	TOTAL
00003767	LIXA EM FOLHA PARA PAREDE OU MADEIRA, NUMERO 120 (COR VERMELHA)	SINAPI	UN	0,09795987	0,55	0,05
0000010	BALDE PLASTICO CAP 10L	SINAPI	UN	0,00170450	5,26	0,01
00012895	CAPACETE PLASTICO RIGIDO	SINAPI	UN	0,00811108	8,89	0,07
00012893	BOTA COURO SOLADO DE BORRACHA VULCANIZADA	SINAPI	PAR	0,00811108	25,23	0,20
00009835	TUBO PVC SERIE NORMAL, DN 40 MM, PARA ESGOTO PREDIAL (NBR 5688)	SINAPI	M	1,02857864	2,93	3,01
00002709	ITEM PROCESSO DE DESATIVACAO! ENXADA ESTREITA DE *240 X 230* MM, SEM CABO	SINAPI	UN	0,00170450	18,00	0,03
00012892	LUVA RASPA DE COURO, CANO CURTO	SINAPI	PAR	0,00811108	6,75	0,05
00002711	CARRO-DE-MAO CACAMBA METALICA E PNEU MACICO	SINAPI	UN	0,00170450	105,68	0,18
00012894	CAPA P/ CHUVA	SINAPI	UN	0,00811108	21,03	0,17
					TOTAL MATERIAL:	3,77
					VALOR COM ENCARGOS:	10,25
					VALOR BDI (24.52%):	2,51
					VALOR COM BDI:	12,76

**10.7. 89712 - TUBO PVC, SERIE NORMAL, ESGOTO PREDIAL, DN 50 MM, FORNECIDO E INSTALADO EM RAMAL DE DESCARGA OU RAMAL DE ESGOTO SANITARIO.**  
**AF 12/2014 P (M)**

GERAL		FONTE	UNID	COEFICIENTE	PREÇO UNITÁRIO	TOTAL
00037373	SEGURO (ENCARGOS COMPLEMENTARES) *COLETADO CAIXA*	SINAPI	H	0,74479762	0,04	0,03
00037370	ALIMENTACAO (ENCARGOS COMPLEMENTARES) *COLETADO CAIXA*	SINAPI	H	0,74479762	1,62	1,21
00037371	TRANSPORTE (ENCARGOS COMPLEMENTARES) *COLETADO CAIXA*	SINAPI	H	0,74479762	0,58	0,43
00037372	EXAMES (ENCARGOS COMPLEMENTARES) *COLETADO CAIXA*	SINAPI	H	0,74479762	0,09	0,07
					TOTAL GERAL:	1,74
MAO DE OBRA		FONTE	UNID	COEFICIENTE	PREÇO UNITÁRIO	TOTAL
00002696	ENCANADOR OU BOMBEIRO HIDRAULICO	SINAPI	H	0,37239881	9,70	3,61
00000246	AUXILIAR DE ENCANADOR OU BOMBEIRO HIDRAULICO	SINAPI	H	0,37239881	7,29	2,71
					TOTAL MAO DE OBRA:	6,32
MATERIAL		FONTE	UNID	COEFICIENTE	PREÇO UNITÁRIO	TOTAL
00003767	LIXA EM FOLHA PARA PAREDE OU MADEIRA, NUMERO 120 (COR VERMELHA)	SINAPI	UN	0,12445960	0,55	0,07
0000010	BALDE PLASTICO CAP 10L	SINAPI	UN	0,00215992	5,26	0,01
00012895	CAPACETE PLASTICO RIGIDO	SINAPI	UN	0,01027820	8,89	0,09
00020083	SOLUCAO LIMPADORA PARA PVC, FRASCO COM 1000 CM3	SINAPI	UN	0,01597395	27,85	0,44
00012893	BOTA COURO SOLADO DE BORRACHA VULCANIZADA	SINAPI	PAR	0,01027820	25,23	0,26
00002709	ITEM PROCESSO DE DESATIVACAO! ENXADA ESTREITA DE *240 X 230* MM, SEM CABO	SINAPI	UN	0,00215992	18,00	0,04
00000122	ADESIVO PLASTICO PARA PVC, FRASCO COM 850 GR	SINAPI	UN	0,01058397	32,07	0,34
00012892	LUVA RASPA DE COURO, CANO CURTO	SINAPI	PAR	0,01027820	6,75	0,07
00009838	TUBO PVC SERIE NORMAL, DN 50 MM, PARA ESGOTO PREDIAL (NBR 5688)	SINAPI	M	1,02899670	5,03	5,18
00002711	CARRO-DE-MAO CACAMBA METALICA E PNEU MACICO	SINAPI	UN	0,00215992	105,68	0,23
00012894	CAPA P/ CHUVA	SINAPI	UN	0,01027820	21,03	0,22
					TOTAL MATERIAL:	6,89
					VALOR COM ENCARGOS:	15,13
					VALOR BDI (24.52%):	3,71
					VALOR COM BDI:	18,84



**10.8. 89511 - TUBO PVC, SÉRIE R, ÁGUA PLUVIAL, DN 75 MM, FORNECIDO E INSTALADO EM RAMAL DE ENCAMINHAMENTO. AF\_12/2014\_P (M)**

GERAL		FUNTE	UNID	COEFICIENTE	PREÇO UNITÁRIO	TOTAL
00037373	SEGURO (ENCARGOS COMPLEMENTARES) *COLETADO CAIXA*	SINAPI	H	0,63672586	0,04	0,03
00037370	ALIMENTACAO (ENCARGOS COMPLEMENTARES) *COLETADO CAIXA*	SINAPI	H	0,63672586	1,62	1,03
00037371	TRANSPORTE (ENCARGOS COMPLEMENTARES) *COLETADO CAIXA*	SINAPI	H	0,63672586	0,58	0,03
00037372	EXAMES (ENCARGOS COMPLEMENTARES) *COLETADO CAIXA*	SINAPI	H	0,63672586	0,09	0,06
<b>TOTAL GERAL:</b>						<b>1,49</b>
MAO DE OBRA		FUNTE	UNID	COEFICIENTE	PREÇO UNITÁRIO	TOTAL
00002696	ENCANADOR OU BOMBEIRO HIDRAULICO	SINAPI	H	0,31836293	9,70	3,09
00000246	AUXILIAR DE ENCANADOR OU BOMBEIRO HIDRAULICO	SINAPI	H	0,31836293	7,29	2,32
<b>TOTAL MAO DE OBRA:</b>						<b>5,41</b>
MATERIAL		FUNTE	UNID	COEFICIENTE	PREÇO UNITÁRIO	TOTAL
00003767	LIXA EM FOLHA PARA PAREDE OU MADEIRA, NUMERO 120 (COR VERMELHA)	SINAPI	UN	0,10628424	0,55	0,06
00000010	BALDE PLASTICO CAP 10L	SINAPI	UN	0,00184650	5,26	0,01
00012895	CAPACETE PLASTICO RIGIDO	SINAPI	UN	0,00878682	8,89	0,08
00020083	SOLUCAO LIMPADORA PARA PVC, FRASCO COM 1000 CM3	SINAPI	UN	0,04457081	27,85	1,24
00009839	TUBO PVC, PBV, SERIE R, DN 75 MM, PARA ESGOTO OU AGUAS PLUVIAIS PREDIAL (NBR 5688)	SINAPI	M	1,01876138	9,01	9,18
00012893	BOTA COURO SOLADO DE BORRACHA VULCANIZADA	SINAPI	PAR	0,00878682	25,23	0,22
00002709	ITEM PROCESSO DE DESATIVACAO I ENXADA ESTREITA DE *240 X 230* MM, SEM CABO	SINAPI	UN	0,00184650	18,00	0,03
00000122	ADESIVO PLASTICO PARA PVC, FRASCO COM 850 GR	SINAPI	UN	0,02870164	32,07	0,92
00000892	LUVA RASPA DE COURO, CANO CURTO	SINAPI	PAR	0,00878682	6,75	0,06
00002711	CARRO-DE-MAO CACAMBA METALICA E PNEU MACICO	SINAPI	UN	0,00184650	105,68	0,20
00012894	CAPA P/ CHUVA	SINAPI	UN	0,00878682	21,03	0,18
<b>TOTAL MATERIAL:</b>						<b>12,10</b>
<b>VALOR COM ENCARGOS:</b>						<b>19,18</b>
<b>VALOR BDI (24.52%):</b>						<b>4,70</b>
<b>VALOR COM BDI:</b>						<b>23,88</b>

PREFEITURA MUNICIPAL DE GRAMMA  
COMISSÃO DE LICITAÇÃO  
1938  
A

**10.9. 89849 - TUBO PVC, SERIE NORMAL, ESGOTO PREDIAL, DN 150 MM, FORNECIDO E INSTALADO EM SUBCOLETOR AEREO DE ESGOTO SANITARIO. AF\_12/2014\_P (M)**

GERAL		FUNTE	UNID	COEFICIENTE	PREÇO UNITÁRIO	TOTAL
00037373	SEGURO (ENCARGOS COMPLEMENTARES) *COLETADO CAIXA*	SINAPI	H	0,72494266	0,04	0,03
00037370	ALIMENTACAO (ENCARGOS COMPLEMENTARES) *COLETADO CAIXA*	SINAPI	H	0,72494266	1,62	1,17
00037371	TRANSPORTE (ENCARGOS COMPLEMENTARES) *COLETADO CAIXA*	SINAPI	H	0,72494266	0,58	0,42
00037372	EXAMES (ENCARGOS COMPLEMENTARES) *COLETADO CAIXA*	SINAPI	H	0,72494266	0,09	0,07
<b>TOTAL GERAL:</b>						<b>1,69</b>
MAO DE OBRA		FUNTE	UNID	COEFICIENTE	PREÇO UNITÁRIO	TOTAL
00002696	ENCANADOR OU BOMBEIRO HIDRAULICO	SINAPI	H	0,36247133	9,70	3,52
00000246	AUXILIAR DE ENCANADOR OU BOMBEIRO HIDRAULICO	SINAPI	H	0,36247133	7,29	2,64
<b>TOTAL MAO DE OBRA:</b>						<b>6,16</b>
MATERIAL		FUNTE	UNID	COEFICIENTE	PREÇO UNITÁRIO	TOTAL
00003767	LIXA EM FOLHA PARA PAREDE OU MADEIRA, NUMERO 120 (COR VERMELHA)	SINAPI	UN	0,12049722	0,55	0,07
00000010	BALDE PLASTICO CAP 10L	SINAPI	UN	0,00210234	5,26	0,01
00012895	CAPACETE PLASTICO RIGIDO	SINAPI	UN	0,01000420	8,89	0,09
00020083	SOLUCAO LIMPADORA PARA PVC, FRASCO COM 1000 CM3	SINAPI	UN	0,02762619	27,85	0,77
00012893	BOTA COURO SOLADO DE BORRACHA VULCANIZADA	SINAPI	PAR	0,01000420	25,23	0,25
00002709	ITEM PROCESSO DE DESATIVACAO I ENXADA ESTREITA DE *240 X 230* MM, SEM CABO	SINAPI	UN	0,00210234	18,00	0,04
00000122	ADESIVO PLASTICO PARA PVC, FRASCO COM 850 GR	SINAPI	UN	0,01685002	32,07	0,54
00012892	LUVA RASPA DE COURO, CANO CURTO	SINAPI	PAR	0,01000420	6,75	0,07
00002711	CARRO-DE-MAO CACAMBA METALICA E PNEU MACICO	SINAPI	UN	0,00210234	105,68	0,22
00012894	CAPA P/ CHUVA	SINAPI	UN	0,01000420	21,03	0,21
00020065	TUBO PVC SERIE NORMAL, DN 150 MM, PARA ESGOTO PREDIAL (NBR 5688)	SINAPI	M	1,02863484	18,34	18,87
<b>TOTAL MATERIAL:</b>						<b>21,14</b>
<b>VALOR COM ENCARGOS:</b>						<b>29,10</b>
<b>VALOR BDI (24.52%):</b>						<b>7,14</b>
<b>VALOR COM BDI:</b>						<b>36,24</b>

**10.10. 74051/002 - CAIXA DE GORDURA SIMPLES EM CONCRETO PRE-MOLDADO DN 40MM COM TAMPA - FORNECIMENTO E INSTALACAO (UN)**

GERAL		FUNTE	UNID	COEFICIENTE	PREÇO UNITÁRIO	TOTAL
00037371	TRANSPORTE (ENCARGOS COMPLEMENTARES) *COLETADO CAIXA*	SINAPI	H	3,92010856	0,58	2,27
00037373	SEGURO (ENCARGOS COMPLEMENTARES) *COLETADO CAIXA*	SINAPI	H	3,92010856	0,04	0,16

00037370	ALIMENTACAO (ENCARGOS COMPLEMENTARES) *COLETADO CAIXA*	SINAPI	H	3,92010856	1,62	6,35
00037372	EXAMES (ENCARGOS COMPLEMENTARES) *COLETADO CAIXA*	SINAPI	H	3,92010856	0,09	0,35
					TOTAL GERAL:	9,13
<b>MAO DE OBRA</b>						
00006111	SERVENTE	SINAPI	H	1,96005428	6,63	13,00
00002696	ENCANADOR OU BOMBEIRO HIDRAULICO	SINAPI	H	1,96005428	9,70	19,01
					TOTAL MAO DE OBRA:	32,01
<b>MATERIAL</b>						
00012895	CAPACETE PLASTICO RIGIDO	SINAPI	UN	0,05409750	8,89	0,48
00012892	LUVA RASPA DE COURO, CANO CURTO	SINAPI	PAR	0,05409750	6,75	0,37
00000010	BALDE PLASTICO CAP 10L	SINAPI	UN	0,01136832	5,26	0,06
00001379	CIMENTO PORTLAND COMPOSTO CP II-32	SINAPI	KG	0,78401171	0,50	0,39
00002711	CARRO-DE-MAO CACAMBA METALICA E PNEU MACICO	SINAPI	UN	0,01136832	105,68	1,20
00011881	CAIXA GORDURA, SIMPLES, CONCRETO PRE MOLDADO, CIRCULAR, COM TAMPA, D = 40 CM	SINAPI	UN	0,98002714	49,71	48,72
00012893	BOTA COURO SOLADO DE BORRACHA VULCANIZADA	SINAPI	PAR	0,05409750	25,23	1,36
00012894	CAPA P/ CHUVA	SINAPI	UN	0,05409750	21,03	1,14
00002709	ITEM PROCESSO DE DESATIVACAO! ENXADA ESTREITA DE *240 X 230* MM, SEM CABO	SINAPI	UN	0,01136832	18,00	0,20
					TOTAL MATERIAL:	53,92
					VALOR COM ENCARGOS:	95,68
					VALOR BDI (24.52%):	23,46
					VALOR COM BDI:	119,14



<b>10. 2289 - CAIXA DE INSPEÇÃO 80X80X80CM EM ALVENARIA - EXECUÇÃO (UN)</b>						
<b>GERAL</b>						
00037373	SEGURO (ENCARGOS COMPLEMENTARES) *COLETADO CAIXA*	SINAPI	H	14,34225657	0,04	0,57
00037370	ALIMENTACAO (ENCARGOS COMPLEMENTARES) *COLETADO CAIXA*	SINAPI	H	14,34225657	1,62	23,23
00037371	TRANSPORTE (ENCARGOS COMPLEMENTARES) *COLETADO CAIXA*	SINAPI	H	14,34225657	0,58	8,32
00037372	EXAMES (ENCARGOS COMPLEMENTARES) *COLETADO CAIXA*	SINAPI	H	14,34225657	0,09	1,29
					TOTAL GERAL:	33,41
<b>MAO DE OBRA</b>						
00006111	SERVENTE	SINAPI	H	10,78365156	6,63	71,50
00004750	PEDREIRO	SINAPI	H	3,55860501	9,70	34,51
					TOTAL MAO DE OBRA:	106,01
<b>MATERIAL</b>						
00000010	BALDE PLASTICO CAP 10L	SINAPI	UN	0,04159254	5,26	0,22
00012895	CAPACETE PLASTICO RIGIDO	SINAPI	UN	0,19792314	8,89	1,76
00004721	PEDRA BRITADA N. 1 (9,5 a 19 MM) POSTO PEDREIRA/FORNECEDOR, SEM FRETE	SINAPI	M3	0,12744315	45,00	5,73
00000370	AREIA MEDIA - POSTO JAZIDA/FORNECEDOR (SEM FRETE)	SINAPI	M3	0,24508299	42,50	10,42
00012893	BOTA COURO SOLADO DE BORRACHA VULCANIZADA	SINAPI	PAR	0,19792314	25,23	4,99
00002709	ITEM PROCESSO DE DESATIVACAO! ENXADA ESTREITA DE *240 X 230* MM, SEM CABO	SINAPI	UN	0,04159254	18,00	0,75
00011382	CIMENTO PORTLAND POZOLANICO CP IV- 32	SINAPI	50KG	1,74499089	24,09	42,04
00000031	ACO CA-50, 12,5 MM, VERGALHAO	SINAPI	KG	2,45082990	3,54	8,68
00007271	BLOCO CERAMICO (ALVENARIA DE VEDACAO), 8 FUROS, DE 9 X 19 X 19 CM	SINAPI	UN	70,58390112	0,40	28,23
00012892	LUVA RASPA DE COURO, CANO CURTO	SINAPI	PAR	0,19792314	6,75	1,34
00002711	CARRO-DE-MAO CACAMBA METALICA E PNEU MACICO	SINAPI	UN	0,04159254	105,68	4,40
00012894	CAPA P/ CHUVA	SINAPI	UN	0,19792314	21,03	4,16
					TOTAL MATERIAL:	112,72
					VALOR COM ENCARGOS:	254,14
					VALOR BDI (24.52%):	62,32
					VALOR COM BDI:	316,46

<b>10.12. 74104/001 - CAIXA DE INSPEÇÃO EM ALVENARIA DE TIJOLO MACIÇO 60X60X60CM, REVESTIDAINTERNAMENTO COM BARRA LISA (CIMENTO E AREIA, TRAÇO 1:4) E=2,0CM, COM TAMPA PRÉ-MOLDADA DE CONCRETO E FUNDO DE CONCRETO 15MPA TIPO C - ESCAVAÇÃO E CONFECÇÃO (UN)</b>						
<b>GERAL</b>						
00037370	ALIMENTACAO (ENCARGOS COMPLEMENTARES) *COLETADO CAIXA*	SINAPI	H	2,34915786	1,62	3,81
00037372	EXAMES (ENCARGOS COMPLEMENTARES) *COLETADO CAIXA*	SINAPI	H	2,34915786	0,09	0,21
00037373	SEGURO (ENCARGOS COMPLEMENTARES) *COLETADO CAIXA*	SINAPI	H	2,34915786	0,04	0,09
00037371	TRANSPORTE (ENCARGOS COMPLEMENTARES) *COLETADO CAIXA*	SINAPI	H	2,34915786	0,58	1,36
					TOTAL GERAL:	5,47
<b>MAO DE OBRA</b>						
00000378	ARMADOR	SINAPI	H	0,04716518	9,70	0,46
00006111	SERVENTE	SINAPI	H	1,28006291	6,63	8,49

00001213	CARPINTEIRO DE FORMAS	SINAPI	H	0,04716518	9,70	0,46
00037623	OPERADOR DE BETONEIRA ESTACIONARIA/MISTURADOR *COLETADO CAIXA*	SINAPI	H	0,05247786	7,30	0,38
00004750	PEDREIRO	SINAPI	H	0,89613838	9,70	8,69
00004230	OPERADOR DE MAQUINAS E EQUIPAMENTOS	SINAPI	H	0,02614836	16,40	0,43
					TOTAL MAO DE OBRA:	18,91

MATERIAL	FONTE	UNID	COEFICIENTE	PREÇO UNITÁRIO	TOTAL	
00012895	CAPACETE PLASTICO RIGIDO	SINAPI	UN	0,03241838	0,29	
00000010	BALDE PLASTICO CAP 10L	SINAPI	UN	0,00658454	0,03	
00001379	CIMENTO PORTLAND COMPOSTO CP II-32	SINAPI	KG	10,16905416	5,08	
00004721	PEDRA BRITADA N. 1 (9,5 a 19 MM) POSTO PEDREIRA/FORNECEDOR, SEM FRETE	SINAPI	M3	0,0015435	0,08	
00010535	BETONEIRA CAPACIDADE NOMINAL 400 L, CAPACIDADE DE MISTURA 280 L, MOTORELETRICO TRIFASICO 220/380 V POTENCIA 2 CV, SEM CARREGADOR	SINAPI	UN	0,00100435	0,01	
00012893	BOTA COURO SOLADO DE BORRACHA VULCANIZADA	SINAPI	PAR	0,03241838	0,82	
00002709	ITEM PROCESSO DE DESATIVACAO/ ENXADA ESTREITA DE *240 X 230* MM, SEM CABO	SINAPI	UN	0,00658454	0,12	
00001106	CAL HIDRATADA, DE 1A. QUALIDADE, PARA ARGAMASSA	SINAPI	KG	2,01114949	1,47	
00002711	CARRO-DE-MAO CACAMBA METALICA E PNEU MACICO	SINAPI	UN	0,00658454	0,70	
00012894	CAPA P/ CHUVA	SINAPI	UN	0,03241838	0,68	
00002705	ENERGIA ELETRICA ATE 2000 KWH INDUSTRIAL, SEM DEMANDA	SINAPI	KW/H	0,06210635	0,02	
00037544	MISTURADOR DE ARGAMASSA, EIXO HORIZONTAL, CAPACIDADE DE MISTURA 300 KG,MOTOR ELETRICO TRIFASICO 220/380 V, POTENCIA 5 CV	SINAPI	UN	0,00000514	0,04	
00005069	PREGO POLIDO COM CABECA 17 X 27	SINAPI	KG	0,03773214	0,35	
00007258	TIJOLO CERAMICO MACICO *5 X 10 X 20* CM	SINAPI	UN	35,79176698	8,95	
00003370	AREIA MEDIA - POSTO JAZIDA/FORNECEDOR (SEM FRETE)	SINAPI	M3	0,03056068	1,30	
00003367	AREIA GROSSA - POSTO JAZIDA/FORNECEDOR (SEM FRETE)	SINAPI	M3	0,00774773	0,42	
00004718	PEDRA BRITADA N. 2 (19 A 38 MM) POSTO PEDREIRA/FORNECEDOR, SEM FRETE	SINAPI	M3	0,01239784	0,56	
00012892	LUVA RASPA DE COURO, CANO CURTO	SINAPI	PAR	0,03241838	0,22	
00000036	ACO CA-60, 4,2 MM, VERGALHAO	SINAPI	KG	0,67917856	2,51	
00000337	ARAME RECOZIDO 18 BWG, 1,25 MM (0,01 KG/M)	SINAPI	KG	0,01367790	0,11	
00004502	ITEM PROCESSO DE DESATIVACAO/ PECA DE MADEIRA NATIVA/REGIONAL 2,5 X 5CM (1X2")NAO APARELHADA (SARRAFO-P/FORMA)	SINAPI	M	1,17912945	2,76	
					TOTAL MATERIAL:	26,52
					VALOR COM ENCARGOS:	51,26
					VALOR BDI (24.52%):	12,57
					VALOR COM BDI:	63,83

**10.13. 74198/002-SU - SUMIDOURO EM ALVENARIA DE TIJOLO CERAMICO MACICO DIAMETRO 3,0M A ALTURA 3,0M, COM TAMPA EM CONCRETO ARMADO DIAMETRO 3,10M E ESPESSURA 10CM (UN)**

OUTRAS	FONTE	UNID	COEFICIENTE	PREÇO UNITÁRIO	TOTAL	
74198/002-SU	SUMIDOURO EM ALVENARIA DE TIJOLO CERAMICO MACICO DIAMETRO 3,0M A ALTURA 3,0M, COM TAMPA EM CONCRETO ARMADO DIAMETRO 3,10M E ESPESSURA 10CM	null	UN	1,00000000	1729,09	
					TOTAL OUTRAS:	1729,09
					VALOR COM ENCARGOS:	1.729,09
					VALOR BDI (24.52%):	423,97
					VALOR COM BDI:	2.153,06

**10.14. 74197/001-FO - FOSSA SEPTICA EM ALVENARIA DE TIJOLO CERAMICO MACICO DIMENSOES EXTERNAS 2,70X2,95X2,80M, 22.300 LITROS, REVESTIDA INTERNAMENTE COM BARRA LISA, COM TAMPA EM CONCRETO ARMADO COM ESPESSURA 8CM (UN)**

OUTRAS	FONTE	UNID	COEFICIENTE	PREÇO UNITÁRIO	TOTAL	
74197/001-FO	FOSSA SEPTICA EM ALVENARIA DE TIJOLO CERAMICO MACICO DIMENSOES EXTERNAS 2,70X2,95X2,80M, 22.300 LITROS, REVESTIDA INTERNAMENTE COM BARRA LISA, COM TAMPA EM CONCRETO ARMADO COM ESPESSURA 8CM	null	UN	1,00000000	3375,90	
					TOTAL OUTRAS:	3375,90
					VALOR COM ENCARGOS:	3.375,90
					VALOR BDI (24.52%):	827,77
					VALOR COM BDI:	4.203,67

**10.15. 90375 - BUCHA DE REDUÇÃO, PVC LONGA 50-40MM (UN)**

GERAL	FONTE	UNID	COEFICIENTE	PREÇO UNITÁRIO	TOTAL	
00037373	SEGURO (ENCARGOS COMPLEMENTARES) *COLETADO CAIXA*	SINAPI	H	0,23262090	0,01	
00037370	ALIMENTACAO (ENCARGOS COMPLEMENTARES) *COLETADO CAIXA*	SINAPI	H	0,23262090	0,38	
00037371	TRANSPORTE (ENCARGOS COMPLEMENTARES) *COLETADO CAIXA*	SINAPI	H	0,23262090	0,13	
00037372	EXAMES (ENCARGOS COMPLEMENTARES) *COLETADO CAIXA*	SINAPI	H	0,23262090	0,02	
					TOTAL GERAL:	0,54
MAO DE OBRA	FONTE	UNID	COEFICIENTE	PREÇO UNITÁRIO	TOTAL	
00002696	ENCANADOR OU BOMBEIRO HIDRAULICO	SINAPI	H	0,11631045	1,13	
00000246	AUXILIAR DE ENCANADOR OU BOMBEIRO HIDRAULICO	SINAPI	H	0,11631045	0,85	

						TOTAL MAO DE OBRA:	1,98
MATERIAL		FONTE	UNID	COEFICIENTE	PREÇO UNITÁRIO	TOTAL	
00003767	LIXA EM FOLHA PARA PAREDE OU MADEIRA, NUMERO 120 (COR VERMELHA)	SINAPI	UN	0,05864392	0,55	0,03	
00000010	BALDE PLASTICO CAP 10L	SINAPI	UN	0,00067460	5,26	0,00	
00012895	CAPACETE PLASTICO RIGIDO	SINAPI	UN	0,00321016	8,89	0,03	
00020083	SOLUCAO LIMPADORA PARA PVC, FRASCO COM 1000 CM3	SINAPI	UN	0,01075139	27,85	0,30	
00012893	BOTA COURO SOLADO DE BORRACHA VULCANIZADA	SINAPI	PAR	0,00321016	25,23	0,08	
00002709	ITEM PROCESSO DE DESATIVACAO! ENXADA ESTREITA DE *240 X 230* MM, SEM CABO	SINAPI	UN	0,00067460	18,00	0,01	
00000122	ADESIVO PLASTICO PARA PVC, FRASCO COM 850 GR	SINAPI	UN	0,00879639	32,07	0,28	
00012892	LUVA RASPA DE COURO, CANO CURTO	SINAPI	PAR	0,00321016	6,75	0,02	
00002711	CARRO-DE-MAO CACAMBA METALICA E PNEU MACICO	SINAPI	UN	0,00067460	105,68	0,07	
00000812	BUCHA DE REDUCAO DE PVC, SOLDÁVEL, CURTA, COM 40 X 32 MM, PARA AGUA FRIAPREDIAL	SINAPI	UN	0,97739870	1,17	1,14	
00012894	CAPA P/ CHUVA	SINAPI	UN	0,00321016	21,03	0,07	
						TOTAL MATERIAL:	2,03
						VALOR COM ENCARGOS:	4,60
						VALOR BDI (24.52%):	1,13
						VALOR COM BDI:	5,73

**10.16. 89728 - CURVA CURTA 90 GRAUS, PVC, SERIE NORMAL, ESGOTO PREDIAL, DN 40 MM, JUNTA SOLDÁVEL, FORNECIDO E INSTALADO EM RAMAL DE DESCARGA OU RAMAL DE ESGOTO SANITÁRIO. AF\_12/2014\_P (UN)**

GERAL		FONTE	UNID	COEFICIENTE	PREÇO UNITÁRIO	TOTAL	
00037373	SEGURO (ENCARGOS COMPLEMENTARES) *COLETADO CAIXA*	SINAPI	H	0,19586586	0,04	0,01	
00037370	ALIMENTACAO (ENCARGOS COMPLEMENTARES) *COLETADO CAIXA*	SINAPI	H	0,19586586	1,62	0,32	
00037371	TRANSPORTE (ENCARGOS COMPLEMENTARES) *COLETADO CAIXA*	SINAPI	H	0,19586586	0,58	0,11	
00037372	EXAMES (ENCARGOS COMPLEMENTARES) *COLETADO CAIXA*	SINAPI	H	0,19586586	0,09	0,02	
						TOTAL GERAL:	0,46

MAO DE OBRA		FONTE	UNID	COEFICIENTE	PREÇO UNITÁRIO	TOTAL	
00002696	ENCANADOR OU BOMBEIRO HIDRAULICO	SINAPI	H	0,09793293	9,70	0,95	
00000246	AUXILIAR DE ENCANADOR OU BOMBEIRO HIDRAULICO	SINAPI	H	0,09793293	7,29	0,71	
						TOTAL MAO DE OBRA:	1,66

MATERIAL		FONTE	UNID	COEFICIENTE	PREÇO UNITÁRIO	TOTAL	
00003767	LIXA EM FOLHA PARA PAREDE OU MADEIRA, NUMERO 120 (COR VERMELHA)	SINAPI	UN	0,02056591	0,55	0,01	
00000010	BALDE PLASTICO CAP 10L	SINAPI	UN	0,00056802	5,26	0,00	
00012895	CAPACETE PLASTICO RIGIDO	SINAPI	UN	0,00270294	8,89	0,02	
00020083	SOLUCAO LIMPADORA PARA PVC, FRASCO COM 1000 CM3	SINAPI	UN	0,01468994	27,85	0,41	
00012893	BOTA COURO SOLADO DE BORRACHA VULCANIZADA	SINAPI	PAR	0,00270294	25,23	0,07	
00001933	CURVA PVC 90G CURTA PVC P/ ESG PREDIAL DN 40 MM	SINAPI	UN	0,97932925	2,17	2,13	
00002709	ITEM PROCESSO DE DESATIVACAO! ENXADA ESTREITA DE *240 X 230* MM, SEM CABO	SINAPI	UN	0,00056802	18,00	0,01	
00000122	ADESIVO PLASTICO PARA PVC, FRASCO COM 850 GR	SINAPI	UN	0,00969536	32,07	0,31	
00012892	LUVA RASPA DE COURO, CANO CURTO	SINAPI	PAR	0,00270294	6,75	0,02	
00002711	CARRO-DE-MAO CACAMBA METALICA E PNEU MACICO	SINAPI	UN	0,00056802	105,68	0,06	
00012894	CAPA P/ CHUVA	SINAPI	UN	0,00270294	21,03	0,06	
						TOTAL MATERIAL:	3,10
						VALOR COM ENCARGOS:	5,25
						VALOR BDI (24.52%):	1,29
						VALOR COM BDI:	6,54

**10.17. 89503 - CURVA 90 GRAUS, PVC, SOLDÁVEL, DN 50MM, INSTALADO EM PRUMADA DE ÁGUA FORNECIMENTO E INSTALAÇÃO. AF\_12/2014\_P (UN)**

GERAL		FONTE	UNID	COEFICIENTE	PREÇO UNITÁRIO	TOTAL	
00037373	SEGURO (ENCARGOS COMPLEMENTARES) *COLETADO CAIXA*	SINAPI	H	0,21157558	0,04	0,01	
00037370	ALIMENTACAO (ENCARGOS COMPLEMENTARES) *COLETADO CAIXA*	SINAPI	H	0,21157558	1,62	0,34	
00037371	TRANSPORTE (ENCARGOS COMPLEMENTARES) *COLETADO CAIXA*	SINAPI	H	0,21157558	0,58	0,12	
00037372	EXAMES (ENCARGOS COMPLEMENTARES) *COLETADO CAIXA*	SINAPI	H	0,21157558	0,09	0,02	
						TOTAL GERAL:	0,49

MAO DE OBRA		FONTE	UNID	COEFICIENTE	PREÇO UNITÁRIO	TOTAL	
00002696	ENCANADOR OU BOMBEIRO HIDRAULICO	SINAPI	H	0,10578779	9,70	1,03	
00000246	AUXILIAR DE ENCANADOR OU BOMBEIRO HIDRAULICO	SINAPI	H	0,10578779	7,29	0,77	
						TOTAL MAO DE OBRA:	1,80

MATERIAL		FONTE	UNID	COEFICIENTE	PREÇO UNITÁRIO	TOTAL	
00003767	LIXA EM FOLHA PARA PAREDE OU MADEIRA, NUMERO 120 (COR VERMELHA)	SINAPI	UN	0,02350840	0,55	0,01	
00000010	BALDE PLASTICO CAP 10L	SINAPI	UN	0,00061356	5,26	0,00	
00012895	CAPACETE PLASTICO RIGIDO	SINAPI	UN	0,00291974	8,89	0,03	
00020083	SOLUCAO LIMPADORA PARA PVC, FRASCO COM 1000 CM3	SINAPI	UN	0,02154936	27,85	0,60	

00012893	BOTA COURO SOLADO DE BORRACHA VULCANIZADA	SINAPI	PAR	0,00291974	25,23	0,07
00002709	ITEM PROCESSO DE DESATIVACAO! ENXADA ESTREITA DE *240 X 230* MM, SEM CABO	SINAPI	UN	0,00061356	18,00	0,01
00000122	ADESIVO PLASTICO PARA PVC, FRASCO COM 850 GR	SINAPI	UN	0,01763130	32,07	0,57
00012892	LUVA RASPA DE COURO, CANO CURTO	SINAPI	PAR	0,00291974	6,75	0,02
00002711	CARRO-DE-MAO CACAMBA METALICA E PNEU MACICO	SINAPI	UN	0,00061356	106,68	0,06
00012894	CAPA P/ CHUVA	SINAPI	UN	0,00291974	21,03	0,06
00001959	CURVA PVC SOLD 90G P/ AGUA FRIA PREDIAL 50 MM	SINAPI	UN	0,97951653	7,03	6,89

TOTAL MATERIAL:	8,32
VALOR COM ENCARGOS:	10,65
VALOR BDI (24.52%):	2,61
VALOR COM BDI:	13,26

**10.18. 89517 - CURVA 90 GRAUS, PVC, SOLDÁVEL, DN 75MM, INSTALADO EM PRUMADA DE ÁGUA FORNECIMENTO E INSTALAÇÃO. AF\_12/2014\_2 FUNDE LICITAC**

GERAL		FONTE	UNID	COEFICIENTE	PREÇO UNITÁRIO	TOTAL
00037373	SEGURO (ENCARGOS COMPLEMENTARES) *COLETADO CAIXA*	SINAPI	H	0,30755176	0,04	0,01
00037370	ALIMENTACAO (ENCARGOS COMPLEMENTARES) *COLETADO CAIXA*	SINAPI	H	0,30755176	1,62	0,50
00037371	TRANSPORTE (ENCARGOS COMPLEMENTARES) *COLETADO CAIXA*	SINAPI	H	0,30755176	0,58	0,18
00037372	EXAMES (ENCARGOS COMPLEMENTARES) *COLETADO CAIXA*	SINAPI	H	0,30755176	0,09	0,03
<b>TOTAL GERAL:</b>						0,72

MAO DE OBRA		FONTE	UNID	COEFICIENTE	PREÇO UNITÁRIO	TOTAL
00002696	ENCANADOR OU BOMBEIRO HIDRAULICO	SINAPI	H	0,15377588	9,70	1,49
00000246	AUXILIAR DE ENCANADOR OU BOMBEIRO HIDRAULICO	SINAPI	H	0,15377588	7,29	1,12
<b>TOTAL MAO DE OBRA:</b>						2,61

MATERIAL		FONTE	UNID	COEFICIENTE	PREÇO UNITÁRIO	TOTAL
00003767	LIXA EM FOLHA PARA PAREDE OU MADEIRA, NUMERO 120 (COR VERMELHA)	SINAPI	UN	0,03428125	0,55	0,02
00000010	BALDE PLASTICO CAP 10L	SINAPI	UN	0,00089190	5,26	0,00
00012895	CAPACETE PLASTICO RIGIDO	SINAPI	UN	0,00424422	8,89	0,04
00020083	SOLUCAO LIMPADORA PARA PVC, FRASCO COM 1000 CM3	SINAPI	UN	0,05093214	27,85	1,42
00012893	BOTA COURO SOLADO DE BORRACHA VULCANIZADA	SINAPI	PAR	0,00424422	25,23	0,11
00002709	ITEM PROCESSO DE DESATIVACAO! ENXADA ESTREITA DE *240 X 230* MM, SEM CABO	SINAPI	UN	0,00089190	18,00	0,02
00000122	ADESIVO PLASTICO PARA PVC, FRASCO COM 850 GR	SINAPI	UN	0,03917857	32,07	1,26
00012892	LUVA RASPA DE COURO, CANO CURTO	SINAPI	PAR	0,00424422	6,75	0,03
00002711	CARRO-DE-MAO CACAMBA METALICA E PNEU MACICO	SINAPI	UN	0,00089190	105,68	0,09
00001960	CURVA PVC SOLD 90G P/ AGUA FRIA PREDIAL 75 MM	SINAPI	UN	0,97946418	22,50	22,04
00012894	CAPA P/ CHUVA	SINAPI	UN	0,00424422	21,03	0,09

TOTAL MATERIAL:	25,12
VALOR COM ENCARGOS:	28,49
VALOR BDI (24.52%):	6,99
VALOR COM BDI:	35,48

**10.18. 89746 - JOELHO 45 GRAUS, PVC, SERIE NORMAL, ESGOTO PREDIAL, DN 100 MM, JUNTA ELASTICA, FORNECIDO E INSTALADO EM RAMAL DE DESCARGA OU RAMAL DE ESGOTOSANITÁRIO. AF\_12/2014 (UN)**

GERAL		FONTE	UNID	COEFICIENTE	PREÇO UNITÁRIO	TOTAL
00037373	SEGURO (ENCARGOS COMPLEMENTARES) *COLETADO CAIXA*	SINAPI	H	0,48974044	0,04	0,02
00037370	ALIMENTACAO (ENCARGOS COMPLEMENTARES) *COLETADO CAIXA*	SINAPI	H	0,48974044	1,62	0,79
00037371	TRANSPORTE (ENCARGOS COMPLEMENTARES) *COLETADO CAIXA*	SINAPI	H	0,48974044	0,58	0,28
00037372	EXAMES (ENCARGOS COMPLEMENTARES) *COLETADO CAIXA*	SINAPI	H	0,48974044	0,09	0,04
<b>TOTAL GERAL:</b>						1,13

MAO DE OBRA		FONTE	UNID	COEFICIENTE	PREÇO UNITÁRIO	TOTAL
00002696	ENCANADOR OU BOMBEIRO HIDRAULICO	SINAPI	H	0,24487022	9,70	2,37
00000246	AUXILIAR DE ENCANADOR OU BOMBEIRO HIDRAULICO	SINAPI	H	0,24487022	7,29	1,78
<b>TOTAL MAO DE OBRA:</b>						4,15

MATERIAL		FONTE	UNID	COEFICIENTE	PREÇO UNITÁRIO	TOTAL
00000010	BALDE PLASTICO CAP 10L	SINAPI	UN	0,00142024	5,26	0,01
00012895	CAPACETE PLASTICO RIGIDO	SINAPI	UN	0,00675842	8,89	0,06
00020078	PASTA LUBRIFICANTE PARA USO EM TUBOS DE PVC COM ANEL DE BORRACHA (POTE DE400* G)	SINAPI	UN	0,04505612	11,74	0,53
00000301	ANEL BORRACHA PARA TUBO ESGOTO PREDIAL, DN 100 MM (NBR 5688)	SINAPI	UN	0,97948087	0,97	0,95
00003528	JOELHO PVC SOLD 45G PB P/ ESG PREDIAL DN 100MM	SINAPI	UN	0,97948087	4,08	4,00
00012893	BOTA COURO SOLADO DE BORRACHA VULCANIZADA	SINAPI	PAR	0,00675842	25,23	0,17
00002709	ITEM PROCESSO DE DESATIVACAO! ENXADA ESTREITA DE *240 X 230* MM, SEM CABO	SINAPI	UN	0,00142024	18,00	0,03
00012892	LUVA RASPA DE COURO, CANO CURTO	SINAPI	PAR	0,00675842	6,75	0,05
00002711	CARRO-DE-MAO CACAMBA METALICA E PNEU MACICO	SINAPI	UN	0,00142024	105,68	0,15
00012894	CAPA P/ CHUVA	SINAPI	UN	0,00675842	21,03	0,14

TOTAL MATERIAL:	6,09
VALOR COM ENCARGOS:	11,46
VALOR BDI (24.52%):	2,81
VALOR COM BDI:	14,27

**10.20. 89739 - JOELHO 45 GRAUS, PVC, SERIE NORMAL, ESGOTO PREDIAL, DN 75 MM, JUNTA ELASTICA, FORNECIDO E INSTALADO EM RAMAL DE DESCARGA OU RAMAL DE ESGOTOSANITÁRIO. AF 12/2014 (UN)**

GERAL		FONTE	UNID	COEFICIENTE	PREÇO UNITÁRIO	TOTAL
00037373	SEGURO (ENCARGOS COMPLEMENTARES) *COLETADO CAIXA*	SINAPI	H	0,37217210	0,04	0,01
00037370	ALIMENTAÇÃO (ENCARGOS COMPLEMENTARES) *COLETADO CAIXA*	SINAPI	H	0,37217210	1,62	0,60
00037371	TRANSPORTE (ENCARGOS COMPLEMENTARES) *COLETADO CAIXA*	SINAPI	H	0,37217210	0,58	0,22
00037372	EXAMES (ENCARGOS COMPLEMENTARES) *COLETADO CAIXA*	SINAPI	H	0,37217210	0,09	0,03
TOTAL GERAL:						0,86

MAO DE OBRA		FONTE	UNID	COEFICIENTE	PREÇO UNITÁRIO	TOTAL
00002696	ENCANADOR OU BOMBEIRO HIDRAULICO	SINAPI	H	0,18608605	9,70	1,80
00000246	AUXILIAR DE ENCANADOR OU BOMBEIRO HIDRAULICO	SINAPI	H	0,18608605	7,29	1,36
TOTAL MAO DE OBRA:						3,16

MATERIAL		FONTE	UNID	COEFICIENTE	PREÇO UNITÁRIO	TOTAL
00000010	BALDE PLASTICO CAP 10L	SINAPI	UN	0,00107930	5,26	0,01
00012895	CAPACETE PLASTICO RIGIDO	SINAPI	UN	0,00513598	8,89	0,05
00020078	PASTA LUBRIFICANTE PARA USO EM TUBOS DE PVC COM ANEL DE BORRACHA (POTE DE 400* G)	SINAPI	UN	0,02938201	11,74	0,34
00012893	BOTA COURO SOLADO DE BORRACHA VULCANIZADA	SINAPI	PAR	0,00513598	25,23	0,13
00002709	ITEM PROCESSO DE DESATIVACAO! ENXADA ESTREITA DE *240 X 230* MM, SEM CABO	SINAPI	UN	0,00107930	18,00	0,02
00012892	LUVA RASPA DE COURO, CANO CURTO	SINAPI	PAR	0,00513598	6,75	0,03
00000297	ANEL BORRACHA PARA TUBO ESGOTO PREDIAL DN 75 MM (NBR 5688)	SINAPI	UN	0,97940026	0,77	0,75
00002711	CARRO-DE-MAO CACAMBA METALICA E PNEU MACICO	SINAPI	UN	0,00107930	105,68	0,11
00003519	JOELHO PVC SOLD 45G PB P/ ESG PREDIAL DN 75MM	SINAPI	UN	0,97940026	3,74	3,66
00012894	CAPA P/ CHUVA	SINAPI	UN	0,00513598	21,03	0,11

TOTAL MATERIAL:	5,21
VALOR COM ENCARGOS:	9,31
VALOR BDI (24.52%):	2,28
VALOR COM BDI:	11,59

**10.21. 89732 - JOELHO 45 GRAUS, PVC, SERIE NORMAL, ESGOTO PREDIAL, DN 50 MM, JUNTA ELASTICA, FORNECIDO E INSTALADO EM RAMAL DE DESCARGA OU RAMAL DE ESGOTOSANITÁRIO. AF 12/2014 (UN)**

GERAL		FONTE	UNID	COEFICIENTE	PREÇO UNITÁRIO	TOTAL
00037373	SEGURO (ENCARGOS COMPLEMENTARES) *COLETADO CAIXA*	SINAPI	H	0,25396060	0,04	0,01
00037370	ALIMENTAÇÃO (ENCARGOS COMPLEMENTARES) *COLETADO CAIXA*	SINAPI	H	0,25396060	1,62	0,41
00037371	TRANSPORTE (ENCARGOS COMPLEMENTARES) *COLETADO CAIXA*	SINAPI	H	0,25396060	0,58	0,15
00037372	EXAMES (ENCARGOS COMPLEMENTARES) *COLETADO CAIXA*	SINAPI	H	0,25396060	0,09	0,02
TOTAL GERAL:						0,59

MAO DE OBRA		FONTE	UNID	COEFICIENTE	PREÇO UNITÁRIO	TOTAL
00002696	ENCANADOR OU BOMBEIRO HIDRAULICO	SINAPI	H	0,12698030	9,70	1,23
00000246	AUXILIAR DE ENCANADOR OU BOMBEIRO HIDRAULICO	SINAPI	H	0,12698030	7,29	0,93
TOTAL MAO DE OBRA:						2,18

MATERIAL		FONTE	UNID	COEFICIENTE	PREÇO UNITÁRIO	TOTAL
00000010	BALDE PLASTICO CAP 10L	SINAPI	UN	0,00073648	5,26	0,00
00012895	CAPACETE PLASTICO RIGIDO	SINAPI	UN	0,00350466	8,89	0,03
00020078	PASTA LUBRIFICANTE PARA USO EM TUBOS DE PVC COM ANEL DE BORRACHA (POTE DE 400* G)	SINAPI	UN	0,01953543	11,74	0,23
00000296	ANEL BORRACHA PARA TUBO ESGOTO PREDIAL DN 50 MM (NBR 5688)	SINAPI	UN	0,97677153	0,55	0,54
00012893	BOTA COURO SOLADO DE BORRACHA VULCANIZADA	SINAPI	PAR	0,00350466	25,23	0,09
00002709	ITEM PROCESSO DE DESATIVACAO! ENXADA ESTREITA DE *240 X 230* MM, SEM CABO	SINAPI	UN	0,00073648	18,00	0,01
00012892	LUVA RASPA DE COURO, CANO CURTO	SINAPI	PAR	0,00350466	6,75	0,02
00002711	CARRO-DE-MAO CACAMBA METALICA E PNEU MACICO	SINAPI	UN	0,00073648	105,68	0,08
00003518	JOELHO PVC SOLD 45G PB P/ ESG PREDIAL DN 50MM	SINAPI	UN	0,97677153	1,72	1,68
00012894	CAPA P/ CHUVA	SINAPI	UN	0,00350466	21,03	0,07

TOTAL MATERIAL:	2,75
VALOR COM ENCARGOS:	5,55
VALOR BDI (24.52%):	1,36
VALOR COM BDI:	6,91

**10.22. 89726 - JOELHO 45 GRAUS, PVC, SERIE NORMAL, ESGOTO PREDIAL, DN 40 MM, JUNTA SOLDAVEL, FORNECIDO E INSTALADO EM RAMAL DE DESCARGA OU RAMAL DE ESGOTOSANITÁRIO. AF 12/2014 P (UN)**

GERAL		FONTE	UNID	COEFICIENTE	PREÇO UNITÁRIO	TOTAL
00037373	SEGURO (ENCARGOS COMPLEMENTARES) *COLETADO CAIXA*	SINAPI	H	0,19569958	0,04	0,01

00037370	ALIMENTACAO (ENCARGOS COMPLEMENTARES) *COLETADO CAIXA*	SINAPI	H	0,19569958	1,62	0,32
00037371	TRANSPORTE (ENCARGOS COMPLEMENTARES) *COLETADO CAIXA*	SINAPI	H	0,19569958	0,58	0,11
00037372	EXAMES (ENCARGOS COMPLEMENTARES) *COLETADO CAIXA*	SINAPI	H	0,19569958	0,09	0,02
TOTAL GERAL:						0,46
<b>MAO DE OBRA</b>		<b>FONTE</b>	<b>UNID</b>	<b>COEFICIENTE</b>	<b>PREÇO UNITÁRIO</b>	<b>TOTAL</b>
00002696	ENCANADOR OU BOMBEIRO HIDRAULICO	SINAPI	H	0,09784979	9,70	0,95
00000246	AUXILIAR DE ENCANADOR OU BOMBEIRO HIDRAULICO	SINAPI	H	0,09784979	7,29	0,71
TOTAL MAO DE OBRA:						1,66
<b>MATERIAL</b>		<b>FONTE</b>	<b>UNID</b>	<b>COEFICIENTE</b>	<b>PREÇO UNITÁRIO</b>	<b>TOTAL</b>
00003767	LIXA EM FOLHA PARA PAREDE OU MADEIRA, NUMERO 120 (COR VERMELHA)	SINAPI	UN	0,02054846	0,55	0,01
00000010	BALDE PLASTICO CAP 10L	SINAPI	UN	0,00056752	5,26	0,00
00012895	CAPACETE PLASTICO RIGIDO	SINAPI	UN	0,00270066	8,89	0,02
00020083	SOLUCAO LIMPADORA PARA PVC, FRASCO COM 1000 CM3	SINAPI	UN	0,01467747	28,00	0,41
00012893	BOTA COURO SOLADO DE BORRACHA VULCANIZADA	SINAPI	PAR	0,00270066	25,23	0,07
00002709	ITEM PROCESSO DE DESATIVACAO! ENXADA ESTREITA DE *240 X 230* MM, SEM CABO	SINAPI	UN	0,00056752	18,00	0,01
00000122	ADESIVO PLASTICO PARA PVC, FRASCO COM 850 GR	SINAPI	UN	0,00968713	32,07	0,31
00012892	LUVA RASPA DE COURO, CANO CURTO	SINAPI	PAR	0,00270066	6,75	0,02
00002711	CARRO-DE-MAO CACAMBA METALICA E PNEU MACICO	SINAPI	UN	0,00056752	105,68	0,06
00003516	JOELHO PVC SOLD 45G BB P/ ESG PREDIAL DN 40MM	SINAPI	UN	0,97849793	1,03	1,01
00012894	CAPA P/ CHUVA	SINAPI	UN	0,00270066	21,03	0,06
TOTAL MATERIAL:						1,98
VALOR COM ENCARGOS:						4,13
VALOR BDI (24.52%):						1,01
VALOR COM BDI:						5,14

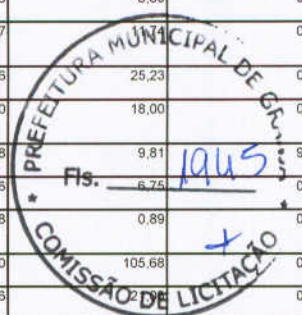
**10.23. 89744 - JOELHO 90 GRAUS, PVC, SERIE NORMAL, ESGOTO PREDIAL, DN 100 MM, JUNTA ELASTICA, FORNECIDO E INSTALADO EM RAMAL DE DESCARGA OU RAMAL DE ESGOTOSANITÁRIO. AF 12/2014 (UN)**

<b>GERAL</b>		<b>FONTE</b>	<b>UNID</b>	<b>COEFICIENTE</b>	<b>PREÇO UNITÁRIO</b>	<b>TOTAL</b>
00037373	SEGURO (ENCARGOS COMPLEMENTARES) *COLETADO CAIXA*	SINAPI	H	0,48921102	0,04	0,02
00037370	ALIMENTACAO (ENCARGOS COMPLEMENTARES) *COLETADO CAIXA*	SINAPI	H	0,48921102	1,62	0,79
00037371	TRANSPORTE (ENCARGOS COMPLEMENTARES) *COLETADO CAIXA*	SINAPI	H	0,48921102	0,58	0,28
00037372	EXAMES (ENCARGOS COMPLEMENTARES) *COLETADO CAIXA*	SINAPI	H	0,48921102	0,09	0,04
TOTAL GERAL:						1,13
<b>MAO DE OBRA</b>		<b>FONTE</b>	<b>UNID</b>	<b>COEFICIENTE</b>	<b>PREÇO UNITÁRIO</b>	<b>TOTAL</b>
00002696	ENCANADOR OU BOMBEIRO HIDRAULICO	SINAPI	H	0,24460551	9,70	2,37
00000246	AUXILIAR DE ENCANADOR OU BOMBEIRO HIDRAULICO	SINAPI	H	0,24460551	7,29	1,78
TOTAL MAO DE OBRA:						4,15
<b>MATERIAL</b>		<b>FONTE</b>	<b>UNID</b>	<b>COEFICIENTE</b>	<b>PREÇO UNITÁRIO</b>	<b>TOTAL</b>
00000010	BALDE PLASTICO CAP 10L	SINAPI	UN	0,00141872	5,26	0,01
00012895	CAPACETE PLASTICO RIGIDO	SINAPI	UN	0,00675112	8,89	0,06
00020078	PASTA LUBRIFICANTE PARA USO EM TUBOS DE PVC COM ANEL DE BORRACHA (POTE DE400* G)	SINAPI	UN	0,04500741	11,74	0,53
00000301	ANEL BORRACHA PARA TUBO ESGOTO PREDIAL, DN 100 MM (NBR 5688)	SINAPI	UN	0,97842202	0,97	0,95
00012893	BOTA COURO SOLADO DE BORRACHA VULCANIZADA	SINAPI	PAR	0,00675112	25,23	0,17
00002709	ITEM PROCESSO DE DESATIVACAO! ENXADA ESTREITA DE *240 X 230* MM, SEM CABO	SINAPI	UN	0,00141872	18,00	0,03
00012892	LUVA RASPA DE COURO, CANO CURTO	SINAPI	PAR	0,00675112	6,75	0,05
00002711	CARRO-DE-MAO CACAMBA METALICA E PNEU MACICO	SINAPI	UN	0,00141872	105,68	0,15
00003520	JOELHO PVC SOLD 90G PB P/ ESG PREDIAL DN 100MM	SINAPI	UN	0,97842202	4,43	4,33
00012894	CAPA P/ CHUVA	SINAPI	UN	0,00675112	21,03	0,14
TOTAL MATERIAL:						6,42
VALOR COM ENCARGOS:						11,79
VALOR BDI (24.52%):						2,89
VALOR COM BDI:						14,68

**10.24. 89522 - JOELHO 90 GRAUS, PVC, SERIE R, AGUA PLUVIAL, DN 75 MM, JUNTA ELASTICA, FORNECIDO E INSTALADO EM RAMAL DE ENCAMINHAMENTO. AF 12/2014 (UN)**

<b>GERAL</b>		<b>FONTE</b>	<b>UNID</b>	<b>COEFICIENTE</b>	<b>PREÇO UNITÁRIO</b>	<b>TOTAL</b>
00037373	SEGURO (ENCARGOS COMPLEMENTARES) *COLETADO CAIXA*	SINAPI	H	0,19575844	0,04	0,01
00037370	ALIMENTACAO (ENCARGOS COMPLEMENTARES) *COLETADO CAIXA*	SINAPI	H	0,19575844	1,62	0,32
00037371	TRANSPORTE (ENCARGOS COMPLEMENTARES) *COLETADO CAIXA*	SINAPI	H	0,19575844	0,58	0,11
00037372	EXAMES (ENCARGOS COMPLEMENTARES) *COLETADO CAIXA*	SINAPI	H	0,19575844	0,09	0,02
TOTAL GERAL:						0,46
<b>MAO DE OBRA</b>		<b>FONTE</b>	<b>UNID</b>	<b>COEFICIENTE</b>	<b>PREÇO UNITÁRIO</b>	<b>TOTAL</b>
00002696	ENCANADOR OU BOMBEIRO HIDRAULICO	SINAPI	H	0,09787922	9,70	0,95

00000246	AUXILIAR DE ENCANADOR OU BOMBEIRO HIDRAULICO	SINAPI	H	0,09787922	7,29	0,71
TOTAL MAO DE OBRA:						1,68
MATERIAL		FONTE	UNID	COEFICIENTE	PREÇO UNITÁRIO	TOTAL
00000010	BALDE PLASTICO CAP 10L	SINAPI	UN	0,00056770	5,26	0,00
00012895	CAPACETE PLASTICO RIGIDO	SINAPI	UN	0,00270146	8,89	0,02
00020078	PASTA LUBRIFICANTE PARA USO EM TUBOS DE PVC COM ANEL DE BORRACHA (POTE DE400* G)	SINAPI	UN	0,02936377		0,34
00012893	BOTA COURO SOLADO DE BORRACHA VULCANIZADA	SINAPI	PAR	0,00270146	25,23	0,07
00002709	ITEM PROCESSO DE DESATIVACAO! ENXADA ESTREITA DE *240 X 230* MM, SEM CABO	SINAPI	UN	0,00056770	18,00	0,01
00020156	JOELHO PVC SERIE R P/ ESG PREDIAL 90G DN 75MM	SINAPI	UN	0,97879218	9,81	9,60
00012892	LUVA RASPA DE COURO, CANO CURTO	SINAPI	PAR	0,00270146	6,75	0,02
00000298	ANEL BORRACHA DN 75 MM, PARA TUBO SERIE REFORCADA ESGOTO PREDIAL	SINAPI	UN	0,97879218	0,89	0,87
00002711	CARRO-DE-MAO CACAMBA METALICA E PNEU MACICO	SINAPI	UN	0,00056770	105,68	0,06
00012894	CAPA P/ CHUVA	SINAPI	UN	0,00270146		0,06
TOTAL MATERIAL:						11,06
VALOR COM ENCARGOS:						13,21
VALOR BDI (24.52%):						3,24
VALOR COM BDI:						16,45



**10.26. 89731 - JOELHO 90 GRAUS, PVC, SERIE NORMAL, ESGOTO PREDIAL, DN 50 MM, JUNTA ELASTICA, FORNECIDO E INSTALADO EM RAMAL DE DESCARGA OU RAMAL DE ESGOTOSANITÁRIO. AF\_12/2014 (UN)**

GERAL		FONTE	UNID	COEFICIENTE	PREÇO UNITÁRIO	TOTAL
00037373	SEGURO (ENCARGOS COMPLEMENTARES) *COLETADO CAIXA*	SINAPI	H	0,25401538	0,04	0,01
00037370	ALIMENTACAO (ENCARGOS COMPLEMENTARES) *COLETADO CAIXA*	SINAPI	H	0,25401538	1,62	0,41
00037371	TRANSPORTE (ENCARGOS COMPLEMENTARES) *COLETADO CAIXA*	SINAPI	H	0,25401538	0,58	0,15
00037372	EXAMES (ENCARGOS COMPLEMENTARES) *COLETADO CAIXA*	SINAPI	H	0,25401538	0,09	0,02
TOTAL GERAL:						0,99

MAO DE OBRA		FONTE	UNID	COEFICIENTE	PREÇO UNITÁRIO	TOTAL
00002696	ENCANADOR OU BOMBEIRO HIDRAULICO	SINAPI	H	0,12700769	9,70	1,23
00000246	AUXILIAR DE ENCANADOR OU BOMBEIRO HIDRAULICO	SINAPI	H	0,12700769	7,29	0,93
TOTAL MAO DE OBRA:						2,18

MATERIAL		FONTE	UNID	COEFICIENTE	PREÇO UNITÁRIO	TOTAL
00000010	BALDE PLASTICO CAP 10L	SINAPI	UN	0,00073664	5,26	0,00
00012895	CAPACETE PLASTICO RIGIDO	SINAPI	UN	0,00350542	8,89	0,03
00020078	PASTA LUBRIFICANTE PARA USO EM TUBOS DE PVC COM ANEL DE BORRACHA (POTE DE400* G)	SINAPI	UN	0,01953964	11,74	0,23
00000296	ANEL BORRACHA PARA TUBO ESGOTO PREDIAL DN 50 MM (NBR 5688)	SINAPI	UN	0,97698221	0,55	0,54
00012893	BOTA COURO SOLADO DE BORRACHA VULCANIZADA	SINAPI	PAR	0,00350542	25,23	0,09
00003526	JOELHO PVC SOLD 90G PB P/ ESG PREDIAL DN 50MM	SINAPI	UN	0,97698221	1,34	1,31
00002709	ITEM PROCESSO DE DESATIVACAO! ENXADA ESTREITA DE *240 X 230* MM, SEM CABO	SINAPI	UN	0,00073664	18,00	0,01
00012892	LUVA RASPA DE COURO, CANO CURTO	SINAPI	PAR	0,00350542	6,75	0,02
00002711	CARRO-DE-MAO CACAMBA METALICA E PNEU MACICO	SINAPI	UN	0,00073664	105,68	0,08
00012894	CAPA P/ CHUVA	SINAPI	UN	0,00350542	21,03	0,07
TOTAL MATERIAL:						2,38
VALOR COM ENCARGOS:						5,18
VALOR BDI (24.52%):						1,27
VALOR COM BDI:						6,45

*[Handwritten signature]*

**10.26. 89724 - JOELHO 90 GRAUS, PVC, SERIE NORMAL, ESGOTO PREDIAL, DN 40 MM, JUNTA SOLDAVEL, FORNECIDO E INSTALADO EM RAMAL DE DESCARGA OU RAMAL DE ESGOTOSANITÁRIO. AF\_12/2014 P (UN)**

GERAL		FONTE	UNID	COEFICIENTE	PREÇO UNITÁRIO	TOTAL
00037373	SEGURO (ENCARGOS COMPLEMENTARES) *COLETADO CAIXA*	SINAPI	H	0,19504632	0,04	0,01
00037370	ALIMENTACAO (ENCARGOS COMPLEMENTARES) *COLETADO CAIXA*	SINAPI	H	0,19504632	1,62	0,32
00037371	TRANSPORTE (ENCARGOS COMPLEMENTARES) *COLETADO CAIXA*	SINAPI	H	0,19504632	0,58	0,11
00037372	EXAMES (ENCARGOS COMPLEMENTARES) *COLETADO CAIXA*	SINAPI	H	0,19504632	0,09	0,02
TOTAL GERAL:						0,46

MAO DE OBRA		FONTE	UNID	COEFICIENTE	PREÇO UNITÁRIO	TOTAL
00002696	ENCANADOR OU BOMBEIRO HIDRAULICO	SINAPI	H	0,09752316	9,70	0,95
00000246	AUXILIAR DE ENCANADOR OU BOMBEIRO HIDRAULICO	SINAPI	H	0,09752316	7,29	0,71
TOTAL MAO DE OBRA:						1,66

MATERIAL		FONTE	UNID	COEFICIENTE	PREÇO UNITÁRIO	TOTAL
00003767	LIXA EM FOLHA PARA PAREDE OU MADEIRA, NUMERO 120 (COR VERMELHA)	SINAPI	UN	0,02047986	0,55	0,01
00000010	BALDE PLASTICO CAP 10L	SINAPI	UN	0,00056564	5,26	0,00
00012895	CAPACETE PLASTICO RIGIDO	SINAPI	UN	0,00269164	8,89	0,02
00020083	SOLUCAO LIMPADORA PARA PVC, FRASCO COM 1000 CM3	SINAPI	UN	0,01462847	27,85	0,41

*[Handwritten signature]*

*[Handwritten signature]*



00012893	BOTA COURO SOLADO DE BORRACHA VULCANIZADA	SINAPI	PAR	0,00269164	25,23	0,07
00002709	ITEM PROCESSO DE DESATIVACAO! ENXADA ESTREITA DE *240 X 230* MM, SEM CABO	SINAPI	UN	0,00056564	18,00	0,01
00000122	ADESIVO PLASTICO PARA PVC, FRASCO COM 850 GR	SINAPI	UN	0,00965479	32,07	0,31
00012892	LUIVA RASPA DE COURO, CANO CURTO	SINAPI	PAR	0,00269164	6,75	0,02
00002711	CARRO-DE-MAO CACAMBA METALICA E PNEU MACICO	SINAPI	UN	0,00056564	105,68	0,06
00012894	CAPA P/ CHUVA	SINAPI	UN	0,00269164		0,06
00003517	JOELHO PVC SOLD 90G BB P/ ESG PREDIAL DN 40MM	SINAPI	UN	0,97523160	0,88	0,86
					TOTAL MATERIAL:	1,83
					VALOR COM ENCARGOS:	3,97
					VALOR BDI (24.52%):	0,97
					VALOR COM BDI:	4,94



**10.27. C1551 - JOELHO PVC BRANCO P/ESGOTO D=40mm (1 1/2") (UN)**

MAO DE OBRA		FORNTE	UNID	COEFICIENTE	PREÇO UNITÁRIO	TOTAL
10043	AJUDANTE DE ENCANADOR	SEINFRA	H	0,27443800	14,52	3,98
12320	ENCANADOR	SEINFRA	H	0,27443800	17,83	4,89
					TOTAL MAO DE OBRA:	8,87
MATERIAL		FORNTE	UNID	COEFICIENTE	PREÇO UNITÁRIO	TOTAL
11283	JOELHO PVC PARA ESGOTO DE 40MM	SEINFRA	UN	0,98013571	1,40	1,37
10026	ADESIVO PARA TUBO DE PVC RIGIDO	SEINFRA	KG	0,00980136	43,56	0,43
11888	SOLUÇÃO LIMPADORA PARA PVC RIGIDO	SEINFRA	L	0,01470204	32,16	0,47
					TOTAL MATERIAL:	2,27
					VALOR COM ENCARGOS:	11,15
					VALOR BDI (24.52%):	2,73
					VALOR COM BDI:	13,88

**10.28. C1576 - JUNÇÃO SIMPLES DE REDUÇÃO PVC P/ESGOTO 100X50mm (4"X2")-C/ANÉIS (UN)**

MAO DE OBRA		FORNTE	UNID	COEFICIENTE	PREÇO UNITÁRIO	TOTAL
10043	AJUDANTE DE ENCANADOR	SEINFRA	H	0,45071007	14,52	6,54
12320	ENCANADOR	SEINFRA	H	0,45071007	17,83	8,04
					TOTAL MAO DE OBRA:	14,58
MATERIAL		FORNTE	UNID	COEFICIENTE	PREÇO UNITÁRIO	TOTAL
11351	LUBRIFICANTE PARA TUBO DE PVC	SEINFRA	KG	0,05486905	33,90	1,86
10073	ANEL DE BORRACHA P/TUBO PVC 100MM (4")	SEINFRA	UN	1,95960900	1,62	3,17
10076	ANEL DE BORRACHA P/TUBO PVC 50MM (2")	SEINFRA	UN	0,97980450	0,91	0,89
11319	JUNÇÃO PVC PARA ESGOTO 100X50MM (4X2")	SEINFRA	UN	0,97980450	11,72	11,48
					TOTAL MATERIAL:	17,40
					VALOR COM ENCARGOS:	31,99
					VALOR BDI (24.52%):	7,84
					VALOR COM BDI:	39,83

**10.29. 89569 - JUNÇÃO PVC SIMPLES 100X50MM - FORNECIMENTO E INSTALAÇÃO (UN)**

GEL		FORNTE	UNID	COEFICIENTE	PREÇO UNITÁRIO	TOTAL
00037373	SEGURO (ENCARGOS COMPLEMENTARES) *COLETADO CAIXA*	SINAPI	H	0,36252304	0,04	0,01
00037370	ALIMENTACAO (ENCARGOS COMPLEMENTARES) *COLETADO CAIXA*	SINAPI	H	0,36252304	1,62	0,59
00037371	TRANSPORTE (ENCARGOS COMPLEMENTARES) *COLETADO CAIXA*	SINAPI	H	0,36252304	0,58	0,21
00037372	EXAMES (ENCARGOS COMPLEMENTARES) *COLETADO CAIXA*	SINAPI	H	0,36252304	0,09	0,03
					TOTAL GERAL:	0,84
MAO DE OBRA		FORNTE	UNID	COEFICIENTE	PREÇO UNITÁRIO	TOTAL
00002696	ENCANADOR OU BOMBEIRO HIDRAULICO	SINAPI	H	0,18126152	9,70	1,76
00000246	AUXILIAR DE ENCANADOR OU BOMBEIRO HIDRAULICO	SINAPI	H	0,18126152	7,29	1,32
					TOTAL MAO DE OBRA:	3,08
MATERIAL		FORNTE	UNID	COEFICIENTE	PREÇO UNITÁRIO	TOTAL
00000010	BALDE PLASTICO CAP 10L	SINAPI	UN	0,00105132	5,26	0,01
00012895	CAPACETE PLASTICO RIGIDO	SINAPI	UN	0,00500282	8,89	0,04
00020078	PASTA LUBRIFICANTE PARA USO EM TUBOS DE PVC COM ANEL DE BORRACHA (POTE DE400* G)	SINAPI	UN	0,09014087	11,74	1,06
00007301	ANEL BORRACHA PARA TUBO ESGOTO PREDIAL, DN 100 MM (NBR 5688)	SINAPI	UN	0,97979202	0,97	0,95
00012893	BOTA COURO SOLADO DE BORRACHA VULCANIZADA	SINAPI	PAR	0,00500282	25,23	0,13
00002709	ITEM PROCESSO DE DESATIVACAO! ENXADA ESTREITA DE *240 X 230* MM, SEM CABO	SINAPI	UN	0,00105132	18,00	0,02
00012892	LUIVA RASPA DE COURO, CANO CURTO	SINAPI	PAR	0,00500282	6,75	0,03
00020143	JUNCAO SIMPLES PVC SERIE R P/ESG PREDIAL DN 100 X 75MM	SINAPI	UN	0,97979202	31,21	30,58
00000298	ANEL BORRACHA DN 75 MM, PARA TUBO SERIE REFORCADA ESGOTO PREDIAL	SINAPI	UN	0,97979202	0,88	0,87
00002711	CARRO-DE-MAO CACAMBA METALICA E PNEU MACICO	SINAPI	UN	0,00105132	105,68	0,11

00012894	CAPA P/ CHUVA	SINAPI	UN	0.00500282	21,03	0.11
TOTAL MATERIAL:						33,91
VALOR COM ENCARGOS:						37,89
VALOR BDI (24.52%):						9,29
VALOR COM BDI:						47,18

**10.30. 89690 - JUNÇÃO SIMPLES, PVC, SERIE R, AGUA PLUVIAL, DN 100 X 100 MM, JUNTA ELASTICA, FORNECIDO E INSTALADO EM CONDUTORES VERTICAIS DE ÁGUAS PLUVIAIS. AF 12/2014 (UN)**

GERAL	FONTE	UNID	COEFICIENTE	PREÇO UNITÁRIO	TOTAL
00037373	SEGURO (ENCARGOS COMPLEMENTARES) *COLETADO CAIXA*	SINAPI	H	0,25481382	0,01
00037370	ALIMENTACAO (ENCARGOS COMPLEMENTARES) *COLETADO CAIXA*	SINAPI	H	0,25481382	50,41
00037371	TRANSPORTE (ENCARGOS COMPLEMENTARES) *COLETADO CAIXA*	SINAPI	H	0,25481382	0,15
00037372	EXAMES (ENCARGOS COMPLEMENTARES) *COLETADO CAIXA*	SINAPI	H	0,25481382	0,02
TOTAL GERAL:					0,59

MAO DE OBRA	FONTE	UNID	COEFICIENTE	PREÇO UNITÁRIO	TOTAL
00002696	ENCANADOR OU BOMBEIRO HIDRAULICO	SINAPI	H	0,12740691	1,24
00000246	AUXILIAR DE ENCANADOR OU BOMBEIRO HIDRAULICO	SINAPI	H	0,12740691	0,93
TOTAL MAO DE OBRA:					2,17

MATERIAL	FONTE	UNID	COEFICIENTE	PREÇO UNITÁRIO	TOTAL
00000010	BALDE PLASTICO CAP 10L	SINAPI	UN	0,00073896	0,00
00012895	CAPACETE PLASTICO RIGIDO	SINAPI	UN	0,00351644	0,03
00020078	PASTA LUBRIFICANTE PARA USO EM TUBOS DE PVC COM ANEL DE BORRACHA (POTE DE 400* G)	SINAPI	UN	0,09016489	1,06
00000301	ANEL BORRACHA PARA TUBO ESGOTO PREDIAL, DN 100 MM (NBR 5688)	SINAPI	UN	1,96010626	1,90
0001144	JUNCAO SIMPLES PVC SERIE R P/ESG PREDIAL DN 100 X 100MM	SINAPI	UN	0,98005313	29,17
00012893	BOTA COURO SOLADO DE BORRACHA VULCANIZADA	SINAPI	PAR	0,00351644	0,09
00002709	ITEM PROCESSO DE DESATIVACAO/ ENXADA ESTREITA DE *240 X 230* MM, SEM CABO	SINAPI	UN	0,00073896	0,01
00012892	LUVA RASPA DE COURO, CANO CURTO	SINAPI	PAR	0,00351644	0,02
00002711	CARRO-DE-MAO CACAMBA METALICA E PNEU MACICO	SINAPI	UN	0,00073896	0,08
00012894	CAPA P/ CHUVA	SINAPI	UN	0,00351644	0,07

TOTAL MATERIAL:					32,43
VALOR COM ENCARGOS:					35,24
VALOR BDI (24.52%):					8,64
VALOR COM BDI:					43,88

**10.31. C1579 - JUNÇÃO SIMPLES DE REDUÇÃO PVC P/ESGOTO 75X50mm (3"X2") (UN)**

MAO DE OBRA	FONTE	UNID	COEFICIENTE	PREÇO UNITÁRIO	TOTAL
10043	AJUDANTE DE ENCANADOR	SEINFRA	H	0,36244951	5,26
12320	ENCANADOR	SEINFRA	H	0,36244951	6,46
TOTAL MAO DE OBRA:					11,72

MATERIAL	FONTE	UNID	COEFICIENTE	PREÇO UNITÁRIO	TOTAL
10026	ADESIVO PARA TUBO DE PVC RIGIDO	SEINFRA	KG	0,04065312	1,77
988	SOLUÇÃO LIMPADORA PARA PVC RIGIDO	SEINFRA	L	0,06171438	1,98
11318	JUNÇÃO PVC PARA ESGOTO 3X2"	SEINFRA	UN	0,97959328	10,12

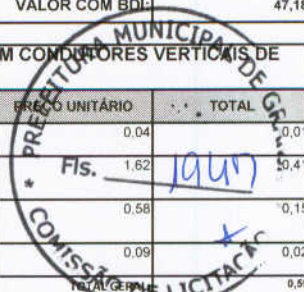
TOTAL MATERIAL:					13,87
VALOR COM ENCARGOS:					25,60
VALOR BDI (24.52%):					6,28
VALOR COM BDI:					31,88

**10.32. 89685 - JUNÇÃO SIMPLES, PVC, SERIE R, AGUA PLUVIAL, DN 75 X 75 MM, JUNTA ELASTICA, FORNECIDO E INSTALADO EM CONDUTORES VERTICAIS DE ÁGUAS PLUVIAIS.AF 12/2014 (UN)**

GERAL	FONTE	UNID	COEFICIENTE	PREÇO UNITÁRIO	TOTAL
00037373	SEGURO (ENCARGOS COMPLEMENTARES) *COLETADO CAIXA*	SINAPI	H	0,15673330	0,04
00037370	ALIMENTACAO (ENCARGOS COMPLEMENTARES) *COLETADO CAIXA*	SINAPI	H	0,15673330	0,25
00037371	TRANSPORTE (ENCARGOS COMPLEMENTARES) *COLETADO CAIXA*	SINAPI	H	0,15673330	0,09
00037372	EXAMES (ENCARGOS COMPLEMENTARES) *COLETADO CAIXA*	SINAPI	H	0,15673330	0,01
TOTAL GERAL:					0,39

MAO DE OBRA	FONTE	UNID	COEFICIENTE	PREÇO UNITÁRIO	TOTAL
00002696	ENCANADOR OU BOMBEIRO HIDRAULICO	SINAPI	H	0,07836665	0,76
00000246	AUXILIAR DE ENCANADOR OU BOMBEIRO HIDRAULICO	SINAPI	H	0,07836665	0,57
TOTAL MAO DE OBRA:					1,33

MATERIAL	FONTE	UNID	COEFICIENTE	PREÇO UNITÁRIO	TOTAL
00000010	BALDE PLASTICO CAP 10L	SINAPI	UN	0,00045452	0,00
00012895	CAPACETE PLASTICO RIGIDO	SINAPI	UN	0,00216292	0,02
00020078	PASTA LUBRIFICANTE PARA USO EM TUBOS DE PVC COM ANEL DE BORRACHA (POTE DE 400* G)	SINAPI	UN	0,05877499	0,69



*[Handwritten signature]*

*[Handwritten signature]*

*[Handwritten signature]*

00012893	BOTA COURO SOLADO DE BORRACHA VULCANIZADA	SINAPI	PAR	0,00216292	25,23	0,05
00002709	ITEM PROCESSO DE DESATIVACAO! ENXADA ESTREITA DE *240 X 230* MM, SEM CABO	SINAPI	UN	0,00045452	18,00	0,01
00012892	LUVA RASPA DE COURO, CANO CURTO	SINAPI	PAR	0,00216292	6,75	0,01
00000298	ANEL BORRACHA DN 75 MM, PARA TUBO SERIE REFORCADA ESGOTO PREDIAL	SINAPI	UN	1,95916634	0,89	1,74
00002711	CARRO-DE-MAO CACAMBA METALICA E PNEU MACICO	SINAPI	UN	0,00045452	105,68	0,05
00012894	CAPA P/ CHUVA	SINAPI	UN	0,00216292	21,03	0,05
00020142	JUNCAO SIMPLES PVC SERIE R P/ESG PREDIAL DN 75 X 75MM	SINAPI	UN	0,97958317	19,54	19,14
TOTAL MATERIAL:						21,76
VALOR COM ENCARGOS:						23,49
VALOR BDI (24.52%):						5,76
VALOR COM BDI:						29,25



**10.33. 89557 - REDUÇÃO EXCÊNTRICA, PVC, SERIE R, AGUA PLUVIAL, DN 100 X 75 MM, JUNTA ELÁSTICA, FORNECIDO E INSTALADO EM RAMAL DE ENCAMINHAMENTO. AF. 12/2014 (UN)**

GERAL	FONTE	UNID	COEFICIENTE	PREÇO UNITÁRIO	TOTAL	
00037373	SEGURO (ENCARGOS COMPLEMENTARES) *COLETADO CAIXA*	SINAPI	H	0,18601248	0,04	0,01
00037370	ALIMENTACAO (ENCARGOS COMPLEMENTARES) *COLETADO CAIXA*	SINAPI	H	0,18601248	1,62	0,30
00037371	TRANSPORTE (ENCARGOS COMPLEMENTARES) *COLETADO CAIXA*	SINAPI	H	0,18601248	0,58	0,11
00037372	EXAMES (ENCARGOS COMPLEMENTARES) *COLETADO CAIXA*	SINAPI	H	0,18601248	0,09	0,02
TOTAL GERAL:					0,44	

MAO DE OBRA	FONTE	UNID	COEFICIENTE	PREÇO UNITÁRIO	TOTAL	
00002696	ENCANADOR OU BOMBEIRO HIDRAULICO	SINAPI	H	0,09300624	9,70	0,90
00000246	AUXILIAR DE ENCANADOR OU BOMBEIRO HIDRAULICO	SINAPI	H	0,09300624	7,29	0,68
TOTAL MAO DE OBRA:					1,58	

MATERIAL	FONTE	UNID	COEFICIENTE	PREÇO UNITÁRIO	TOTAL	
00000010	BALDE PLASTICO CAP 10L	SINAPI	UN	0,00053944	5,26	0,00
00012895	CAPACETE PLASTICO RIGIDO	SINAPI	UN	0,00256698	8,89	0,02
00020078	PASTA LUBRIFICANTE PARA USO EM TUBOS DE PVC COM ANEL DE BORRACHA (POTE DE400* G)	SINAPI	UN	0,04503460	11,74	0,53
00000301	ANEL BORRACHA PARA TUBO ESGOTO PREDIAL, DN 100 MM (NBR 5688)	SINAPI	UN	0,97901306	0,97	0,95
00012893	BOTA COURO SOLADO DE BORRACHA VULCANIZADA	SINAPI	PAR	0,00256698	25,23	0,06
00002709	ITEM PROCESSO DE DESATIVACAO! ENXADA ESTREITA DE *240 X 230* MM, SEM CABO	SINAPI	UN	0,00053944	18,00	0,01
00012892	LUVA RASPA DE COURO, CANO CURTO	SINAPI	PAR	0,00256698	6,75	0,02
00002711	CARRO-DE-MAO CACAMBA METALICA E PNEU MACICO	SINAPI	UN	0,00053944	105,68	0,06
00012894	CAPA P/ CHUVA	SINAPI	UN	0,00256698	21,03	0,05
00020046	REDUCAO EXCENTRICA PVC SERIE R P/ESG PREDIAL DN 100 X 75MM	SINAPI	UN	0,97901306	3,88	3,80
TOTAL MATERIAL:					5,50	

VALOR COM ENCARGOS:					7,55
VALOR BDI (24.52%):					1,85
VALOR COM BDI:					9,40

**10.33. 89549 - REDUÇÃO EXCÊNTRICA, PVC, SERIE R, AGUA PLUVIAL, DN 75 X 50 MM, JUNTA ELÁSTICA, FORNECIDO E INSTALADO EM RAMAL DE ENCAMINHAMENTO. AF. 12/2014 (UN)**

GERAL	FONTE	UNID	COEFICIENTE	PREÇO UNITÁRIO	TOTAL	
00037373	SEGURO (ENCARGOS COMPLEMENTARES) *COLETADO CAIXA*	SINAPI	H	0,13708862	0,04	0,01
00037370	ALIMENTACAO (ENCARGOS COMPLEMENTARES) *COLETADO CAIXA*	SINAPI	H	0,13708862	1,62	0,22
00037371	TRANSPORTE (ENCARGOS COMPLEMENTARES) *COLETADO CAIXA*	SINAPI	H	0,13708862	0,58	0,08
00037372	EXAMES (ENCARGOS COMPLEMENTARES) *COLETADO CAIXA*	SINAPI	H	0,13708862	0,09	0,01
TOTAL GERAL:					0,32	

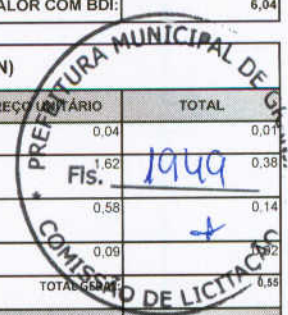
MAO DE OBRA	FONTE	UNID	COEFICIENTE	PREÇO UNITÁRIO	TOTAL	
00002696	ENCANADOR OU BOMBEIRO HIDRAULICO	SINAPI	H	0,06854431	9,70	0,66
00000246	AUXILIAR DE ENCANADOR OU BOMBEIRO HIDRAULICO	SINAPI	H	0,06854431	7,29	0,50
TOTAL MAO DE OBRA:					1,16	

MATERIAL	FONTE	UNID	COEFICIENTE	PREÇO UNITÁRIO	TOTAL	
00000010	BALDE PLASTICO CAP 10L	SINAPI	UN	0,00039756	5,26	0,00
00012895	CAPACETE PLASTICO RIGIDO	SINAPI	UN	0,00189182	8,89	0,02
00020078	PASTA LUBRIFICANTE PARA USO EM TUBOS DE PVC COM ANEL DE BORRACHA (POTE DE400* G)	SINAPI	UN	0,02937613	11,74	0,34
00012893	BOTA COURO SOLADO DE BORRACHA VULCANIZADA	SINAPI	PAR	0,00189182	25,23	0,05
00002709	ITEM PROCESSO DE DESATIVACAO! ENXADA ESTREITA DE *240 X 230* MM, SEM CABO	SINAPI	UN	0,00039756	18,00	0,01
00012892	LUVA RASPA DE COURO, CANO CURTO	SINAPI	PAR	0,00189182	6,75	0,01
00000298	ANEL BORRACHA DN 75 MM, PARA TUBO SERIE REFORCADA ESGOTO PREDIAL	SINAPI	UN	0,97920442	0,89	0,87
00002711	CARRO-DE-MAO CACAMBA METALICA E PNEU MACICO	SINAPI	UN	0,00039756	105,68	0,04
00020045	REDUCAO EXCENTRICA PVC SERIE R P/ESG PREDIAL DN 75 X 50MM	SINAPI	UN	0,97920442	2,00	1,96

00012894	CAPA P/ CHUVA	SINAPI	UN	0,00189182	21,03	0,04	
						TOTAL MATERIAL:	3,34
						VALOR COM ENCARGOS:	4,85
						VALOR BDI (24.52%):	1,19
						VALOR COM BDI:	6,04

**10.35. 89623 - TE, PVC, SOLDÁVEL, DN 40MM, INSTALADO EM PRUMADA DE ÁGUA FORNECIMENTO E INSTALAÇÃO. AF\_12/2014\_P (UN)**

GERAL		FONTE	UNID	COEFICIENTE	PREÇO UNITÁRIO	TOTAL	
00037373	SEGURO (ENCARGOS COMPLEMENTARES) *COLETADO CAIXA*	SINAPI	H	0,23301250	0,04	0,01	
00037370	ALIMENTAÇÃO (ENCARGOS COMPLEMENTARES) *COLETADO CAIXA*	SINAPI	H	0,23301250	1,62	0,38	
00037371	TRANSPORTE (ENCARGOS COMPLEMENTARES) *COLETADO CAIXA*	SINAPI	H	0,23301250	0,58	0,14	
00037372	EXAMES (ENCARGOS COMPLEMENTARES) *COLETADO CAIXA*	SINAPI	H	0,23301250	0,09	0,02	
						TOTAL GERAL:	0,55



MAO DE OBRA		FONTE	UNID	COEFICIENTE	PREÇO UNITÁRIO	TOTAL	
00002696	ENCANADOR OU BOMBEIRO HIDRAULICO	SINAPI	H	0,11650625	9,70	1,13	
00000246	AUXILIAR DE ENCANADOR OU BOMBEIRO HIDRAULICO	SINAPI	H	0,11650625	7,29	0,85	
						TOTAL MAO DE OBRA:	1,98

MATERIAL		FONTE	UNID	COEFICIENTE	PREÇO UNITÁRIO	TOTAL
00003767	LIXA EM FOLHA PARA PAREDE OU MADEIRA, NUMERO 120 (COR VERMELHA)	SINAPI	UN	0,02937132	0,55	0,02
00000010	BALDE PLASTICO CAP 10L	SINAPI	UN	0,00067574	5,26	0,00
00012895	CAPACETE PLASTICO RIGIDO	SINAPI	UN	0,00321558	8,89	0,03
00020083	SOLUCAO LIMPADORA PARA PVC, FRASCO COM 1000 CM3	SINAPI	UN	0,02055993	27,85	0,57
00012893	BOTA COURO SOLADO DE BORRACHA VULCANIZADA	SINAPI	PAR	0,00321558	25,23	0,08
00002709	ITEM PROCESSO DE DESATIVACAO! ENXADA ESTREITA DE *240 X 230* MM, SEM CABO	SINAPI	UN	0,00067574	18,00	0,01
00007141	TE PVC SOLD 90G P/ AGUA FRIA PREDIAL 40MM	SINAPI	UN	0,97904408	5,31	5,20
00000122	ADESIVO PLASTICO PARA PVC, FRASCO COM 850 GR	SINAPI	UN	0,01762279	32,07	0,57
00012892	LUVA RASPA DE COURO, CANO CURTO	SINAPI	PAR	0,00321558	6,75	0,02
00002711	CARRO-DE-MAO CACAMBA METALICA E PNEU MACICO	SINAPI	UN	0,00067574	105,68	0,07
00012894	CAPA P/ CHUVA	SINAPI	UN	0,00321558	21,03	0,07

TOTAL MATERIAL:	6,64
VALOR COM ENCARGOS:	9,20
VALOR BDI (24.52%):	2,26
VALOR COM BDI:	11,46

**10.36. 89623 - TE, PVC, SOLDÁVEL, DN 40MM, INSTALADO EM PRUMADA DE ÁGUA FORNECIMENTO E INSTALAÇÃO. AF\_12/2014\_P (UN)**

GERAL		FONTE	UNID	COEFICIENTE	PREÇO UNITÁRIO	TOTAL	
00037373	SEGURO (ENCARGOS COMPLEMENTARES) *COLETADO CAIXA*	SINAPI	H	0,23301250	0,04	0,01	
00037370	ALIMENTAÇÃO (ENCARGOS COMPLEMENTARES) *COLETADO CAIXA*	SINAPI	H	0,23301250	1,62	0,38	
00037371	TRANSPORTE (ENCARGOS COMPLEMENTARES) *COLETADO CAIXA*	SINAPI	H	0,23301250	0,58	0,14	
00037372	EXAMES (ENCARGOS COMPLEMENTARES) *COLETADO CAIXA*	SINAPI	H	0,23301250	0,09	0,02	
						TOTAL GERAL:	0,55

MAO DE OBRA		FONTE	UNID	COEFICIENTE	PREÇO UNITÁRIO	TOTAL	
00002696	ENCANADOR OU BOMBEIRO HIDRAULICO	SINAPI	H	0,11650625	9,70	1,13	
00000246	AUXILIAR DE ENCANADOR OU BOMBEIRO HIDRAULICO	SINAPI	H	0,11650625	7,29	0,85	
						TOTAL MAO DE OBRA:	1,98

MATERIAL		FONTE	UNID	COEFICIENTE	PREÇO UNITÁRIO	TOTAL
00003767	LIXA EM FOLHA PARA PAREDE OU MADEIRA, NUMERO 120 (COR VERMELHA)	SINAPI	UN	0,02937132	0,55	0,02
00000010	BALDE PLASTICO CAP 10L	SINAPI	UN	0,00067574	5,26	0,00
00012895	CAPACETE PLASTICO RIGIDO	SINAPI	UN	0,00321558	8,89	0,03
00020083	SOLUCAO LIMPADORA PARA PVC, FRASCO COM 1000 CM3	SINAPI	UN	0,02055993	27,85	0,57
00012893	BOTA COURO SOLADO DE BORRACHA VULCANIZADA	SINAPI	PAR	0,00321558	25,23	0,08
00002709	ITEM PROCESSO DE DESATIVACAO! ENXADA ESTREITA DE *240 X 230* MM, SEM CABO	SINAPI	UN	0,00067574	18,00	0,01
00007141	TE PVC SOLD 90G P/ AGUA FRIA PREDIAL 40MM	SINAPI	UN	0,97904408	5,31	5,20
00000122	ADESIVO PLASTICO PARA PVC, FRASCO COM 850 GR	SINAPI	UN	0,01762279	32,07	0,57
00012892	LUVA RASPA DE COURO, CANO CURTO	SINAPI	PAR	0,00321558	6,75	0,02
00002711	CARRO-DE-MAO CACAMBA METALICA E PNEU MACICO	SINAPI	UN	0,00067574	105,68	0,07
00012894	CAPA P/ CHUVA	SINAPI	UN	0,00321558	21,03	0,07

TOTAL MATERIAL:	6,64
VALOR COM ENCARGOS:	9,20
VALOR BDI (24.52%):	2,26
VALOR COM BDI:	11,46

*Handwritten signature in blue ink.*

*Handwritten signature in blue ink.*

*Handwritten signature in blue ink.*

**10.37. C2347 - TÊ PVC BRANCO C/REDUÇÃO P/ESGOTO D=100X50mm (4"X2") (UN)**

MAO DE OBRA		FONTE	UNID	COEFICIENTE	PREÇO UNITÁRIO	TOTAL
10043	AJUDANTE DE ENCANADOR	SEINFRA	H	0.45070055	14,52	6,54
12320	ENCANADOR	SEINFRA	H	0.45070055	17,83	8,04
TOTAL MAO DE OBRA:						14,58
MATERIAL		FONTE	UNID	COEFICIENTE	PREÇO UNITÁRIO	TOTAL
12008	TE PVC REDUÇÃO ESGOTO DE 100X50MM	SEINFRA	UN	0.97978380	10,47	10,28
10026	ADESIVO PARA TUBO DE PVC RIGIDO	SEINFRA	KG	0.05633757	43,56	2,45
11888	SOLUÇÃO LIMPADORA PARA PVC RIGIDO	SEINFRA	L	0.08916033	32,16	2,87
TOTAL MATERIAL:						15,58
VALOR COM ENCARGOS:						30,16
VALOR BDI (24,52%):						7,40
VALOR COM BDI:						37,56



**10.38. 89704 - TE, PVC, SERIE R, AGUA PLUVIAL, DN 150 X 100 MM, JUNTA ELASTICA, FORNECIDO E INSTALADO EM CONDUTORES VERTICAIS DE AGUAS PLUVIAIS. AF 12/2014 (UN)**

GERAL						
	FONTE	UNID	COEFICIENTE	PREÇO UNITÁRIO	TOTAL	
00037373	SEGURO (ENCARGOS COMPLEMENTARES) *COLETADO CAIXA*	SINAPI	H	0.45073094	0,04	0,02
00037370	ALIMENTACAO (ENCARGOS COMPLEMENTARES) *COLETADO CAIXA*	SINAPI	H	0.45073094	1,62	0,73
00037371	TRANSPORTE (ENCARGOS COMPLEMENTARES) *COLETADO CAIXA*	SINAPI	H	0.45073094	0,58	0,26
00037372	EXAMES (ENCARGOS COMPLEMENTARES) *COLETADO CAIXA*	SINAPI	H	0.45073094	0,09	0,04
TOTAL GERAL:						1,05

MAO DE OBRA		FONTE	UNID	COEFICIENTE	PREÇO UNITÁRIO	TOTAL
00002696	ENCANADOR OU BOMBEIRO HIDRAULICO	SINAPI	H	0.22536547	9,70	2,19
00000246	AUXILIAR DE ENCANADOR OU BOMBEIRO HIDRAULICO	SINAPI	H	0.22536547	7,29	1,64
TOTAL MAO DE OBRA:						3,83

MATERIAL		FONTE	UNID	COEFICIENTE	PREÇO UNITÁRIO	TOTAL
00000010	BALDE PLASTICO CAP 10L	SINAPI	UN	0.00130712	5,26	0,01
00012895	CAPACETE PLASTICO RIGIDO	SINAPI	UN	0.00622008	8,89	0,06
00020078	PASTA LUBRIFICANTE PARA USO EM TUBOS DE PVC COM ANEL DE BORRACHA (POTE DE400* G)	SINAPI	UN	0.13717898	11,74	1,61
00000301	ANEL BORRACHA PARA TUBO ESGOTO PREDIAL, DN 100 MM (NBR 5688)	SINAPI	UN	0.97984985	0,97	0,95
00012893	BOTA COURO SOLADO DE BORRACHA VULCANIZADA	SINAPI	PAR	0.00622008	25,23	0,16
00000709	ITEM PROCESSO DE DESATIVACAO! ENXADA ESTREITA DE *240 X 230* MM, SEM CABO	SINAPI	UN	0.00130712	18,00	0,02
00020180	TE PVC SERIE R P/ ESG PREDIAL 150 X 100MM	SINAPI	UN	0.97984985	58,89	57,70
00012892	LUVA RASPA DE COURO, CANO CURTO	SINAPI	PAR	0.00622008	6,75	0,04
00000300	ANEL BORRACHA, DN 150 MM, PARA TUBO SERIE REFORCADA ESGOTO PREDIAL	SINAPI	UN	0.97984985	4,08	4,00
00002711	CARRO-DE-MAO CACAMBA METALICA E PNEU MACICO	SINAPI	UN	0.00130712	105,68	0,14
00012894	CAPA P/ CHUVA	SINAPI	UN	0.00622008	21,03	0,13
TOTAL MATERIAL:						84,82
VALOR COM ENCARGOS:						69,77
VALOR BDI (24,52%):						17,11
VALOR COM BDI:						86,88

**10.39. 89784 - TE, PVC, SERIE NORMAL, ESGOTO PREDIAL, DN 50 X 50 MM, JUNTA ELASTICA, FORNECIDO E INSTALADO EM RAMAL DE DESCARGA OU RAMAL DE ESGOTO SANITÁRIO. AF 12/2014 (UN)**

GERAL						
	FONTE	UNID	COEFICIENTE	PREÇO UNITÁRIO	TOTAL	
00037373	SEGURO (ENCARGOS COMPLEMENTARES) *COLETADO CAIXA*	SINAPI	H	0.33251850	0,04	0,01
00037370	ALIMENTACAO (ENCARGOS COMPLEMENTARES) *COLETADO CAIXA*	SINAPI	H	0.33251850	1,62	0,54
00037371	TRANSPORTE (ENCARGOS COMPLEMENTARES) *COLETADO CAIXA*	SINAPI	H	0.33251850	0,58	0,19
00037372	EXAMES (ENCARGOS COMPLEMENTARES) *COLETADO CAIXA*	SINAPI	H	0.33251850	0,09	0,03
TOTAL GERAL:						0,77

MAO DE OBRA		FONTE	UNID	COEFICIENTE	PREÇO UNITÁRIO	TOTAL
00002696	ENCANADOR OU BOMBEIRO HIDRAULICO	SINAPI	H	0.16625925	9,70	1,61
00000246	AUXILIAR DE ENCANADOR OU BOMBEIRO HIDRAULICO	SINAPI	H	0.16625925	7,29	1,21
TOTAL MAO DE OBRA:						2,82

MATERIAL		FONTE	UNID	COEFICIENTE	PREÇO UNITÁRIO	TOTAL
00000010	BALDE PLASTICO CAP 10L	SINAPI	UN	0.00096430	5,26	0,01
00012895	CAPACETE PLASTICO RIGIDO	SINAPI	UN	0.00458876	8,89	0,04
00020078	PASTA LUBRIFICANTE PARA USO EM TUBOS DE PVC COM ANEL DE BORRACHA (POTE DE400* G)	SINAPI	UN	0.03911982	11,74	0,46
00000296	ANEL BORRACHA PARA TUBO ESGOTO PREDIAL DN 50 MM (NBR 5688)	SINAPI	UN	1.95599120	0,55	1,08
00012893	BOTA COURO SOLADO DE BORRACHA VULCANIZADA	SINAPI	PAR	0.00458876	25,23	0,12
00002709	ITEM PROCESSO DE DESATIVACAO! ENXADA ESTREITA DE *240 X 230* MM, SEM CABO	SINAPI	UN	0.00096430	18,00	0,02
00007097	TE SANITARIO PVC P/ ESG PREDIAL DN 50 X 50MM	SINAPI	UN	0.97799560	4,02	3,93

*Handwritten signatures and initials in blue ink at the bottom of the page.*

00012892	LUVA RASPA DE COURO, CANO CURTO	SINAPI	PAR	0,00458876	6,75	0,03
00002711	CARRO-DE-MAO CACAMBA METALICA E PNEU MACICO	SINAPI	UN	0,00096430	105,68	0,10
00012894	CAPA P/ CHUVA	SINAPI	UN	0,00458876	21,03	0,10
<b>TOTAL MATERIAL:</b>						5,89
<b>VALOR COM ENCARGOS:</b>						8,53
<b>VALOR BDI (24.52%):</b>						2,84
<b>VALOR COM BDI:</b>						11,37

**10.40. 89687 - TE, PVC, SERIE R, AGUA PLUVIAL, DN 75 X 75 MM, JUNTA ELASTICA, FORNECIDO E INSTALADO EM CONDUTORES VERTICAIS DE AGUAS PLUVIAIS. AF 12/2014 (UN)**

GERAL		FONTE	UNID	COEFICIENTE	PREÇO UNITÁRIO	TOTAL
00037373	SEGURO (ENCARGOS COMPLEMENTARES) *COLETADO CAIXA*	SINAPI	H	0,15672228	20,04	0,01
00037370	ALIMENTACAO (ENCARGOS COMPLEMENTARES) *COLETADO CAIXA*	SINAPI	H	0,15672228		0,25
00037371	TRANSPORTE (ENCARGOS COMPLEMENTARES) *COLETADO CAIXA*	SINAPI	H	0,15672228	0,58	0,09
00037372	EXAMES (ENCARGOS COMPLEMENTARES) *COLETADO CAIXA*	SINAPI	H	0,15672228	0,09	0,01
<b>TOTAL GERAL:</b>						0,36

MAO DE OBRA		FONTE	UNID	COEFICIENTE	PREÇO UNITÁRIO	TOTAL
00002696	ENCANADOR OU BOMBEIRO HIDRAULICO	SINAPI	H	0,07836114	9,70	0,76
00000246	AUXILIAR DE ENCANADOR OU BOMBEIRO HIDRAULICO	SINAPI	H	0,07836114	7,29	0,57
<b>TOTAL MAO DE OBRA:</b>						1,33

MATERIAL		FONTE	UNID	COEFICIENTE	PREÇO UNITÁRIO	TOTAL
00000010	BALDE PLASTICO CAP 10L	SINAPI	UN	0,00045450	5,26	0,00
00012895	CAPACETE PLASTICO RIGIDO	SINAPI	UN	0,00216276	8,89	0,02
00012897	PASTA LUBRIFICANTE PARA USO EM TUBOS DE PVC COM ANEL DE BORRACHA (POTE DE400* G)	SINAPI	UN	0,05877086	11,74	0,69
00012893	BOTA COURO SOLADO DE BORRACHA VULCANIZADA	SINAPI	PAR	0,00216276	25,23	0,05
00002709	ITEM PROCESSO DE DESATIVACAO! ENXADA ESTREITA DE *240 X 230* MM, SEM CABO	SINAPI	UN	0,00045450	18,00	0,01
00012892	LUVA RASPA DE COURO, CANO CURTO	SINAPI	PAR	0,00216276	6,75	0,01
00020177	TE PVC SERIE R P/ ESG PREDIAL 75 X 75MM	SINAPI	UN	0,97951426	18,97	18,58
00000298	ANEL BORRACHA DN 75 MM, PARA TUBO SERIE REFORCADA ESGOTO PREDIAL	SINAPI	UN	1,95902852	0,89	1,74
00002711	CARRO-DE-MAO CACAMBA METALICA E PNEU MACICO	SINAPI	UN	0,00045450	105,68	0,05
00012894	CAPA P/ CHUVA	SINAPI	UN	0,00216276	21,03	0,05
<b>TOTAL MATERIAL:</b>						21,20
<b>VALOR COM ENCARGOS:</b>						22,93
<b>VALOR BDI (24.52%):</b>						5,62
<b>VALOR COM BDI:</b>						28,55

**10.41. 74198/002-FIL - FILTRO ANAERÓBICO - 2,70X3,20X2,80 (UN)**

OUTRAS		FONTE	UNID	COEFICIENTE	PREÇO UNITÁRIO	TOTAL
74198/002-FIL	FILTRO ANAERÓBICO - 2,70X3,20X2,80	null	UN	1,00000000	1972,32	1972,32
<b>TOTAL OUTRAS:</b>						1972,32
<b>VALOR COM ENCARGOS:</b>						1.972,32
<b>VALOR BDI (24.52%):</b>						483,61
<b>VALOR COM BDI:</b>						2.455,93

**11.1. C4635 - BACIA SANITÁRIA PARA CADEIRANTES C/ ASSENTO (ABERTURA FRONTAL) (UN)**

MAO DE OBRA		FONTE	UNID	COEFICIENTE	PREÇO UNITÁRIO	TOTAL
10043	AJUDANTE DE ENCANADOR	SEINFRA	H	2,94000846	14,52	42,69
12320	ENCANADOR	SEINFRA	H	2,94000846	17,83	52,42
<b>TOTAL MAO DE OBRA:</b>						95,11

MATERIAL		FONTE	UNID	COEFICIENTE	PREÇO UNITÁRIO	TOTAL
18651	BACIA LOUÇA BRANCA COM CAIXA ACOPLADA PARA DEFICIENTE (SEM ASSENTO)	SEINFRA	UN	0,98000282	495,00	485,10
10082	ANEL DE VEDAÇÃO PARA BACIA	SEINFRA	UN	0,98000282	1,35	1,32
11282	JOELHO PVC PARA ESGOTO DE 100MM	SEINFRA	UN	0,98000282	5,80	5,68
18636	ASSENTO SANITÁRIO COM ABERTURA FRONTAL (PADRÃO ALTO)	SEINFRA	UN	0,98000282	296,00	290,08
11579	PARAFUSO CROMADO P/FIXAÇÃO SANITARIOS	SEINFRA	UN	1,96000564	1,72	3,37
11180	FITA DE VEDAÇÃO	SEINFRA	M	0,54880158	0,20	0,11
11091	ENGATE CROMADO	SEINFRA	UN	0,98000282	16,06	15,74
10301	BUCHA PLASTICA 8MM	SEINFRA	UN	1,96000564	0,18	0,35
11516	MASSA PARA VIDRO	SEINFRA	KG	0,09800028	8,05	0,79
<b>TOTAL MATERIAL:</b>						802,84
<b>VALOR COM ENCARGOS:</b>						897,66
<b>VALOR BDI (24.52%):</b>						220,11
<b>VALOR COM BDI:</b>						1.117,77

**11.2. 6021 - VASO SANITARIO SIFONADO LOUÇA BRANCA PADRAO POPULAR, COM CONJUNTO PARAFIXAÇÃO PARA VASO SANITARIO COM PARAFUSO, ARRUELA E BUCHA - FORNECIMENTO E INSTALACAO (UN)**

GERAL		FONTE	UNID	COEFICIENTE	PREÇO UNITÁRIO	TOTAL
00037374	SEGURO (ENCARGOS COMPLEMENTARES) *COLETADO CAIXA*	SINAPI	H	4,01788664	0,04	0,16
00037370	ALIMENTACAO (ENCARGOS COMPLEMENTARES) *COLETADO CAIXA*	SINAPI	H	4,01788664	1,62	6,51
00037371	TRANSPORTE (ENCARGOS COMPLEMENTARES) *COLETADO CAIXA*	SINAPI	H	4,01788664	0,58	2,33
00037372	EXAMES (ENCARGOS COMPLEMENTARES) *COLETADO CAIXA*	SINAPI	H	4,01788664	0,09	0,36
<b>TOTAL GERAL:</b>						<b>9,36</b>
MAO DE OBRA		FONTE	UNID	COEFICIENTE	PREÇO UNITÁRIO	TOTAL
00002696	ENCANADOR OU BOMBEIRO HIDRAULICO	SINAPI	H	2,05794194	9,70	19,96
00000246	AUXILIAR DE ENCANADOR OU BOMBEIRO HIDRAULICO	SINAPI	H	1,95994470	7,29	14,28
<b>TOTAL MAO DE OBRA:</b>						<b>34,24</b>
MATERIAL		FONTE	UNID	COEFICIENTE	PREÇO UNITÁRIO	TOTAL
00000010	BALDE PLASTICO CAP 10L	SINAPI	UN	0,01165187	5,26	0,06
00012895	CAPACETE PLASTICO RIGIDO	SINAPI	UN	0,05544684	8,89	0,49
00012893	BOTA COURO SOLADO DE BORRACHA VULCANIZADA	SINAPI	PAR	0,05544684	25,23	1,40
00001380	CIMENTO BRANCO	SINAPI	KG	0,19599447	2,93	0,57
00002709	ITEM PROCESSO DE DESATIVACAO! ENXADA ESTREITA DE *240 X 230* MM, SEM CABO	SINAPI	UN	0,01165187	18,00	0,21
00006092	ITEM PROCESSO DE DESATIVACAO! JUNTA PLASTICA DE VEDACAO - BISNAGA 250G	SINAPI	KG	0,09799724	68,17	6,68
00004384	PARAFUSO NIQUELADO COM ACABAMENTO CROMADO PARA FIXAR PECA SANITARIA, INCLUIPORCA CEGA, ARRUELA E BUCHA DE NYLON TAMANHO S-10	SINAPI	UN	1,95994470	10,39	20,36
00012892	LUVA RASPA DE COURO, CANO CURTO	SINAPI	PAR	0,05544684	6,75	0,37
00010420	BACIA SANITARIA (VASO) CONVENCIONAL DE LOUCA BRANCA	SINAPI	UN	0,97997235	96,25	94,32
00002711	CARRO-DE-MAO CACAMBA METALICA E PNEU MACICO	SINAPI	UN	0,01165187	105,68	1,23
00012894	CAPA P/ CHUVA	SINAPI	UN	0,05544684	21,03	1,17
<b>TOTAL MATERIAL:</b>						<b>126,88</b>
<b>VALOR COM ENCARGOS:</b>						<b>171,16</b>
<b>VALOR BDI (24.52%):</b>						<b>41,97</b>
<b>VALOR COM BDI:</b>						<b>213,13</b>

PREFEITURA MUNICIPAL DE G...  
COMISSÃO DE LICITAÇÃO  
FIS. 1952

**11.3. 72739 - VASO SANITARIO INFANTIL SIFONADO, PARA VALVULA DE DESCARGA, EM LOUCA BRANCA, COM ACESSORIOS, INCLUSIVE ASSENTO PLASTICO, BOLSA DE BORRACHA PARA LIGACAO, TUBO PVC LIGACAO - FORNECIMENTO E INSTALACAO (UN)**

GERAL		FONTE	UNID	COEFICIENTE	PREÇO UNITÁRIO	TOTAL
00037373	SEGURO (ENCARGOS COMPLEMENTARES) *COLETADO CAIXA*	SINAPI	H	6,46847368	0,04	0,26
00037370	ALIMENTACAO (ENCARGOS COMPLEMENTARES) *COLETADO CAIXA*	SINAPI	H	6,46847368	1,62	10,48
00037371	TRANSPORTE (ENCARGOS COMPLEMENTARES) *COLETADO CAIXA*	SINAPI	H	6,46847368	0,58	3,75
00037372	EXAMES (ENCARGOS COMPLEMENTARES) *COLETADO CAIXA*	SINAPI	H	6,46847368	0,09	0,58
<b>TOTAL GERAL:</b>						<b>15,07</b>
MAO DE OBRA		FONTE	UNID	COEFICIENTE	PREÇO UNITÁRIO	TOTAL
00002696	ENCANADOR OU BOMBEIRO HIDRAULICO	SINAPI	H	3,23423684	9,70	31,37
00006111	SERVENTE	SINAPI	H	3,23423684	6,63	21,44
<b>TOTAL MAO DE OBRA:</b>						<b>52,81</b>
MATERIAL		FONTE	UNID	COEFICIENTE	PREÇO UNITÁRIO	TOTAL
00000010	BALDE PLASTICO CAP 10L	SINAPI	UN	0,01875858	5,26	0,10
00012895	CAPACETE PLASTICO RIGIDO	SINAPI	UN	0,08926494	8,89	0,79
00011761	ASSENTO P/ VASO SANITARIO INFANTIL DE PLASTICO	SINAPI	UN	0,98007177	19,42	19,03
00011955	PARAFUSO DE LATAO COM ACABAMENTO CROMADO PARA FIXAR PECA SANITARIA, INCLUIPORCA CEGA, ARRUELA E BUCHA DE NYLON TAMANHO S-10	SINAPI	UN	1,96014354	2,05	4,02
00012893	BOTA COURO SOLADO DE BORRACHA VULCANIZADA	SINAPI	PAR	0,08926494	25,23	2,25
00001380	CIMENTO BRANCO	SINAPI	KG	0,24501794	2,93	0,72
00002709	ITEM PROCESSO DE DESATIVACAO! ENXADA ESTREITA DE *240 X 230* MM, SEM CABO	SINAPI	UN	0,01875858	18,00	0,34
00006140	BOLSA DE LIGACAO EM PVC FLEXIVEL PARA VASO SANITARIO 1.1/2" (40 MM)	SINAPI	UN	0,98007177	2,17	2,13
00002736	VASO SANITARIO SIFONADO INFANTIL LOUCA BRANCA	SINAPI	UN	0,98007177	216,79	212,47
00012892	LUVA RASPA DE COURO, CANO CURTO	SINAPI	PAR	0,08926494	6,75	0,60
00012612	CONJUNTO DE LIGACAO (TUBO + CANOPLA) PVC RIGIDO C/ TUBO 1.1/2" X 20CM P/ BACIASANITARIA"	SINAPI	UN	0,98007177	4,18	4,10
00006138	VEDACAO PVC, 100 MM, PARA SAIDA VASO SANITARIO	SINAPI	UN	0,98007177	1,40	1,37
00002711	CARRO-DE-MAO CACAMBA METALICA E PNEU MACICO	SINAPI	UN	0,01875858	105,68	1,98
00012894	CAPA P/ CHUVA	SINAPI	UN	0,08926494	21,03	1,88
<b>TOTAL MATERIAL:</b>						<b>251,78</b>
<b>VALOR COM ENCARGOS:</b>						<b>320,68</b>
<b>VALOR BDI (24.52%):</b>						<b>78,63</b>
<b>VALOR COM BDI:</b>						<b>399,31</b>

*[Handwritten signature]*

**11.4. 40723 - VALVULA DESCARGA 1.1/2" COM REGISTRO, ACABAMENTO EM METAL CROMADO - FORNECIMENTO E INSTALACAO (UN)**