

ANEXO I – TERMO DE REFERÊNCIA RELATÓRIO FOTOGRÁFICO - ROTAS DE DIFÍCIL ACESSO

O presente relatório fora elaborado, visando justificar as condições de trafegabilidade de algumas rotas constantes no objeto licitado, tendo em vista tratar-se de locais reconhecidamente de difícil acesso, tendo em vista o acatamento da **Recomendação Ministerial nº 006/2017**, do Ministério Público de Contas do Estado do Ceará, onde consta justificativas para a permissibilidade da utilização de: *“Veículos tipo Caminhonete ou Similar, movido a diesel, com capacidade mínima para 10 passageiros, devendo estes atenderem única e exclusivamente as rotas comprovadamente de difícil trafegabilidade, ou seja, cujo acesso não possa ser realizado por outro tipo de veículo, sendo necessário o uso de veículos tracionados, com bancos, devendo ainda estes encontrarem-se permanentemente cobertos por lonas para proteger as crianças do sol e da chuva, bem como estarem devidamente identificados, restando claro que a prestação dos serviços deve cumprir rigorosamente a Legislação Federal, Estadual e Municipal, quanto à prestação de serviços de transporte escolar, especialmente os artigos 136 e 137 da Lei nº 9.503/97, que institui o Código de Trânsito Brasileiro e Resolução 82 de 19 de novembro CONTRAN”.*

Segue anexo, relatório fotográfico com identificação das rotas de difícil acesso.

GRANJA - CE, 22 de Fevereiro de 2017.


TATIANA DIAS DE OLIVEIRA SALDANHA
SECRETÁRIA DE EDUCAÇÃO



**ROTA 12 - TRECHO GAMILEIRA, MUTAMBEIRA,
MADEIRA CORTADA - EEF FRANCISCA CLEOMAR**



**ROTA 12 - TRECHO GAMILEIRA, MUTAMBEIRA,
MADEIRA CORTADA - EEF FRANCISCA CLEOMAR**



**ROTA 15 - TRECHO CORREGO DA RAIZ,
ROÇA VELHA - PARAZINHO**



**ROTA 15 - TRECHO CORREGO DA RAIZ,
ROÇA VELHA - PARAZINHO**



**ROTA 16 - TRECHO PICADINHA, LIVRAMENTO,
FOLHA LARGA - PARAZINHO**



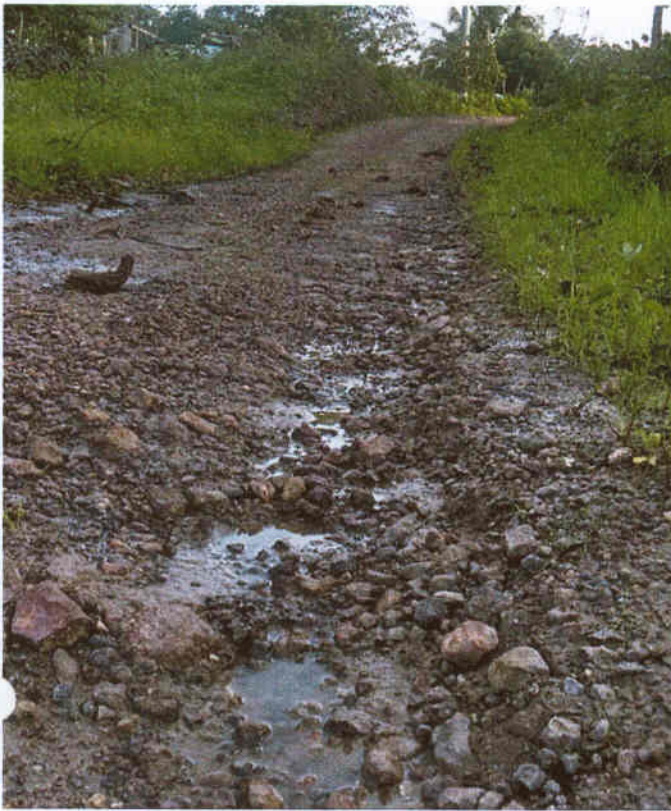
**ROTA 16 - TRECHO PICADINHA, LIVRAMENTO,
FOLHA LARGA - PARAZINHO**



**ROTA 18 - TRECHO ANGICO, SAQUINHO,
RIACHO FUNDO, PITOMBEIRAS - PARAZINHO**



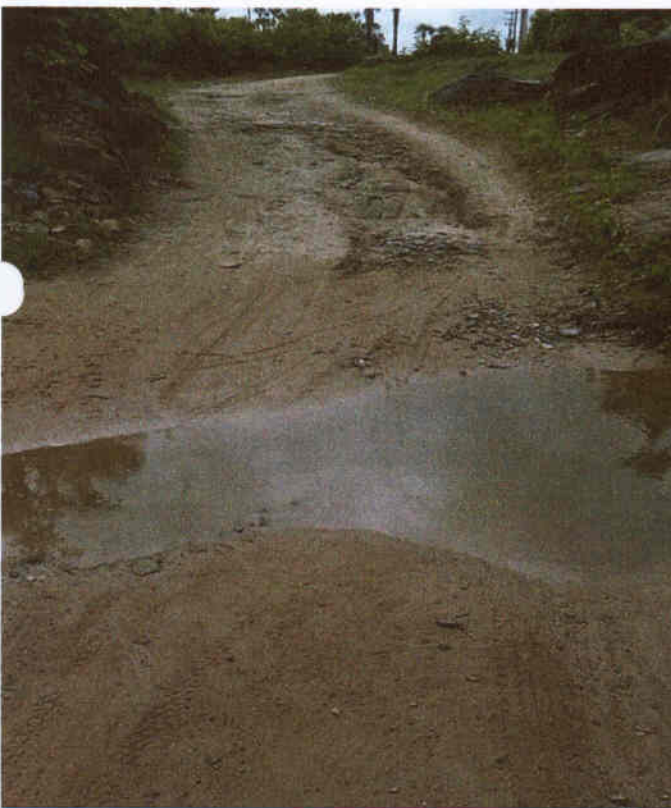
**ROTA 18 - TRECHO ANGICO, SAQUINHO,
RIACHO FUNDO, PITOMBEIRAS - PARAZINHO**



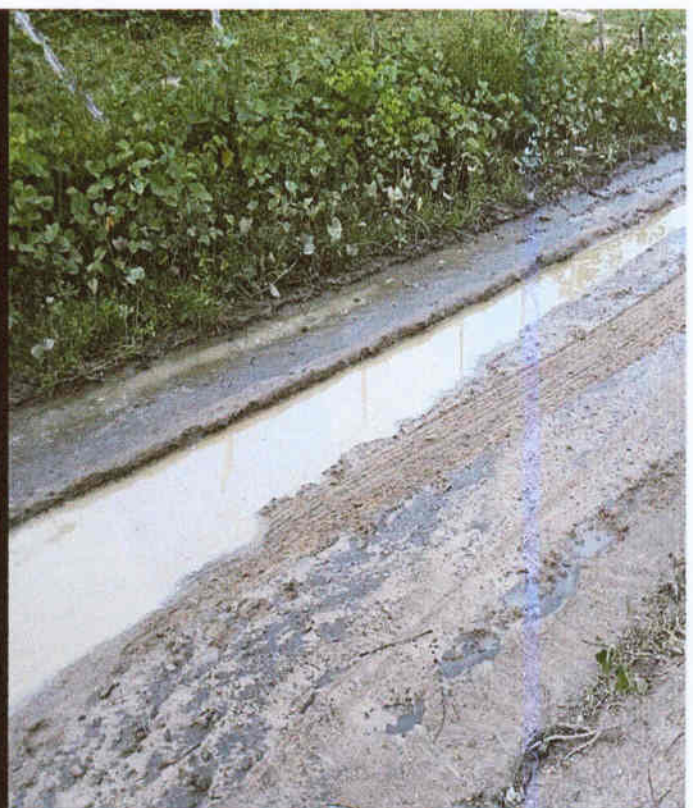
**ROTA 19 - TRECHO CORREGO DO MEIO,
GAMILEIRA - EEF QUINCAS DE OLIVEIRA**



**ROTA 19 - TRECHO CORREGO DO MEIO,
GAMILEIRA - EEF QUINCAS DE OLIVEIRA**



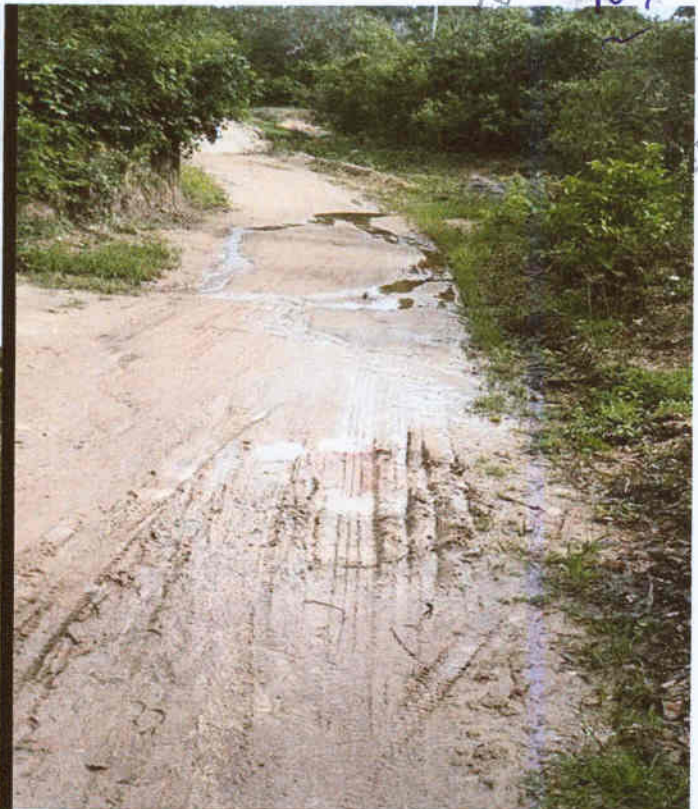
**ROTA 28 - TRECHO OLHO D'AGUA, TAPERA,
ALTO DA COLINA - EEF FRANCISCA CLEOMAR**



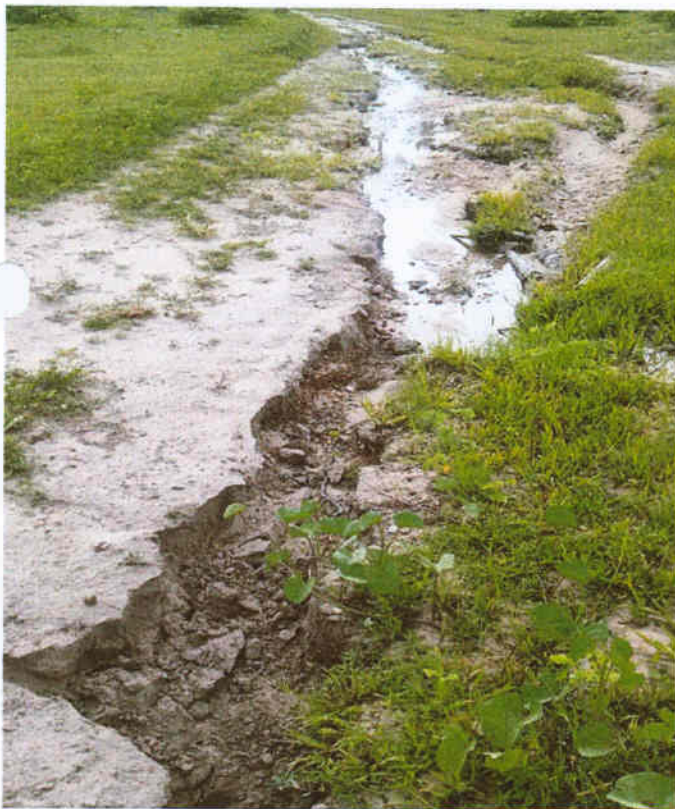
**ROTA 28 - TRECHO OLHO D'AGUA, TAPERA,
ALTO DA COLINA - EEF FRANCISCA CLEOMAR**



ROTA 29 - TRECHO PICADINHA, LIVRAMENTO, FOLHA LARGA - PARAZINHO



ROTA 29 - TRECHO PICADINHA, LIVRAMENTO, FOLHA LARGA - PARAZINHO



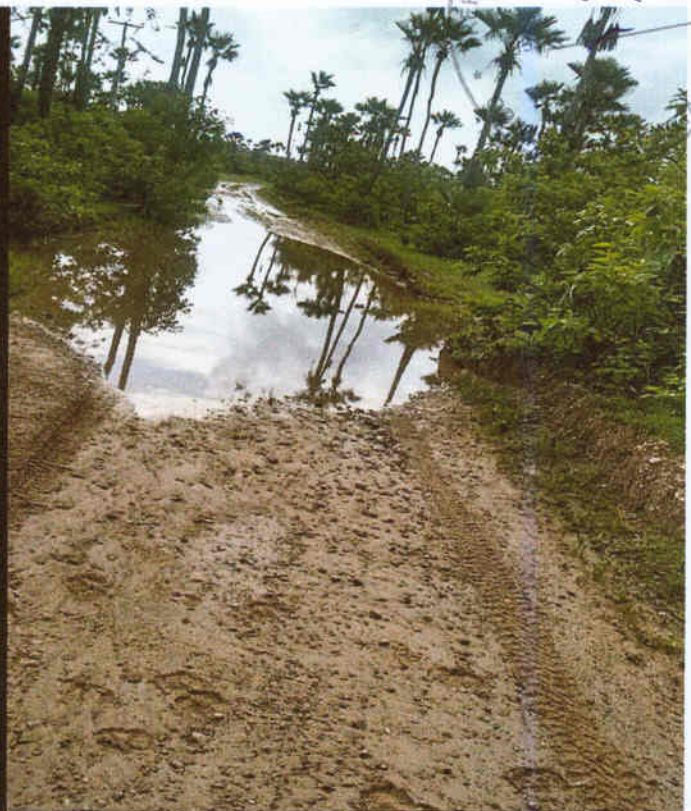
ROTA 34 - TRECHO DUAS LAGOAS, CONTENDAS - EEF JOSE TELESFORO



ROTA 34 - TRECHO DUAS LAGOAS, CONTENDAS - EEF JOSE TELESFORO



**ROTA 35 - TRECHO IMBURANAL, SITIO RAPOSA,
CONTENDAS - EEF JOSE TELESFORO**



**ROTA 35 - TRECHO IMBURANAL, SITIO RAPOSA,
CONTENDAS - EEF JOSE TELESFORO**



**ROTA 37 - TRECHO TAPUIO, MADEIRA CORTADA,
GAMILEIRA - EEF FRANCISCA CLEOMAR**



**ROTA 37 - TRECHO TAPUIO, MADEIRA CORTADA,
GAMILEIRA - EEF FRANCISCA CLEOMAR**



ROTA 39 - TRECHO REDONDA, FRIOS - PARAZINHO



ROTA 39 - TRECHO REDONDA, FRIOS - PARAZINHO



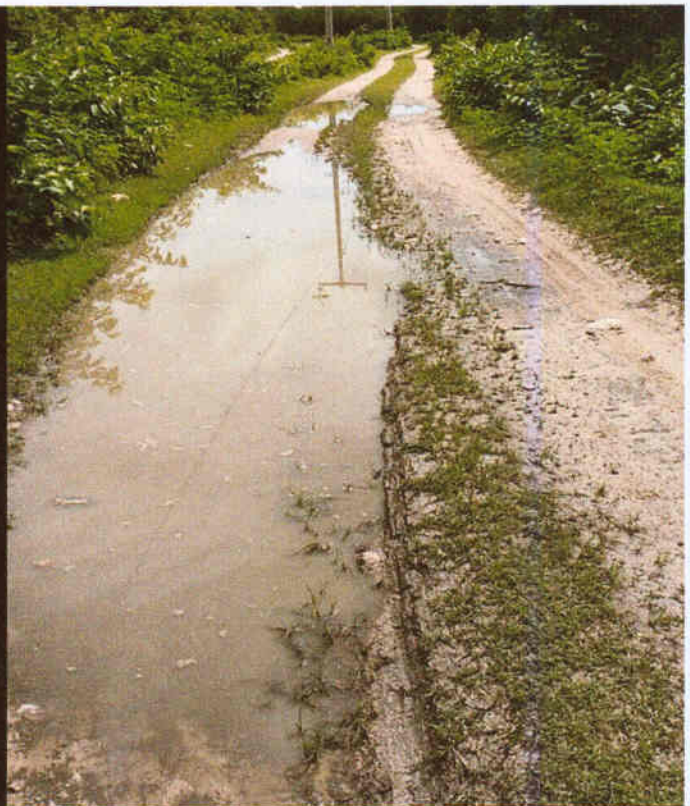
ROTA 45 - TRECHO ARATAIN, URTIGA



ROTA 45 - TRECHO ARATAIN, URTIGA



**ROTA 47 - TRECHO _ ALTO DO SAIRI,
TAPEQUE E CUMURIATÃ**



**ROTA 47 - TRECHO _ ALTO DO SAIRI,
TAPEQUE E CUMURIATÃ**



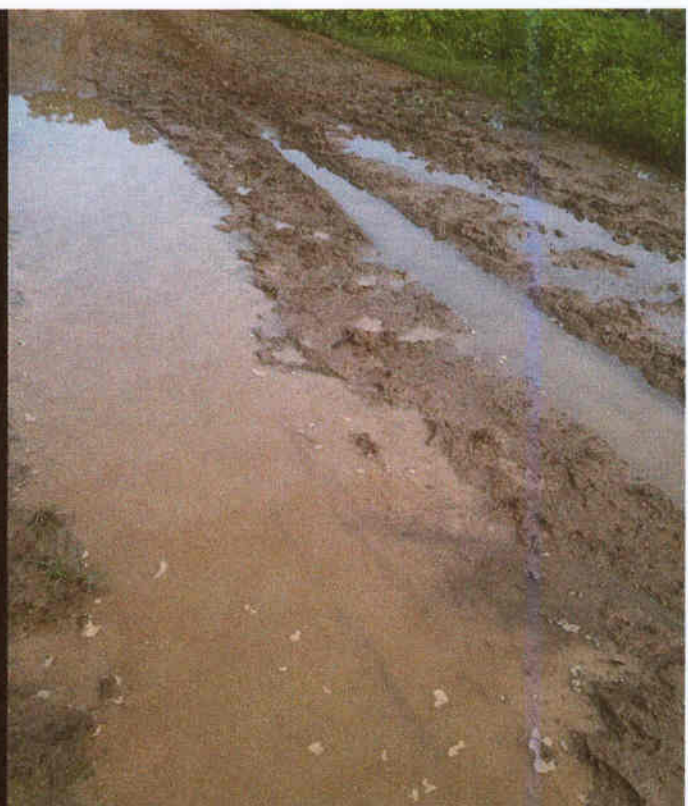
ROTA 50 - TRECHO _ BARRA DO SAIRI E CORRENTEZA



ROTA 50 - TRECHO _ BARRA DO SAIRI E CORRENTEZA



ROTA 51 - TRECHO OITICICA E ARATAIM DE BAIXO - EEF JOSÉ LENDENGUE DA COSTA

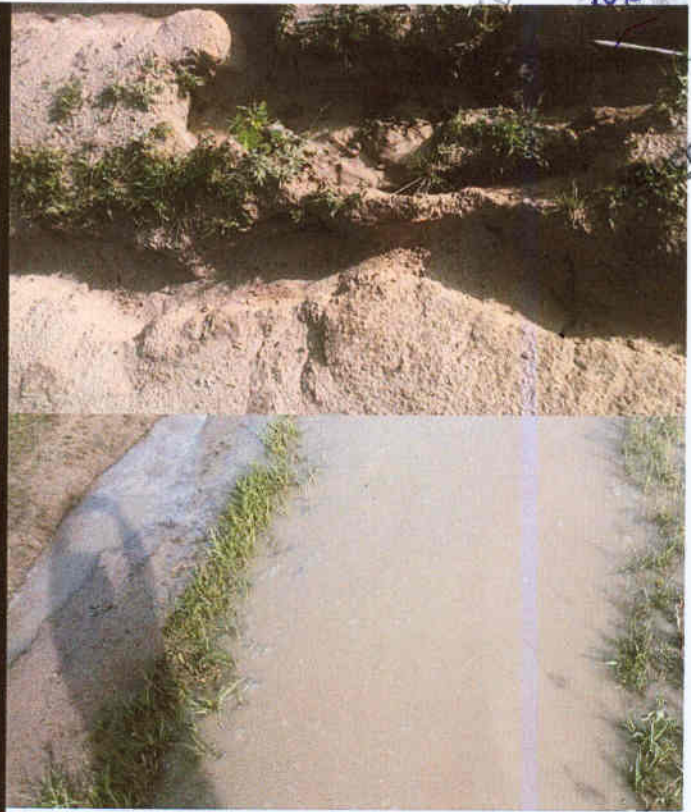


ROTA 51 - TRECHO_ OITICICA E ARATAIM DE BAIXO - EEF JOSÉ LENDENGUE DA COSTA

PREFEITURA MUNICIPAL DE GRANJA
108
LÍQUIDO



ROTA 75 e 76 - TRECHO SALGADINHO DOS OLIMPIOS,
LAGOA DE FORA - ESCOLA JOAQUIM FERREIRA PASSOS



ROTA 75 e 76 - TRECHO SALGADINHO DOS OLIMPIOS,
LAGOA DE FORA - ESCOLA JOAQUIM FERREIRA PASSOS

PREFEITURA MUNICIPAL DE GRANJA
Fis. _____
COMISSÃO DE LICITAÇÃO



ROTA 77 - TRECHO VEREDA DOS JULIOS, FAZENDA MOAGEM, CAJAZEIRAS, SALGADO DOS ARRUDAS



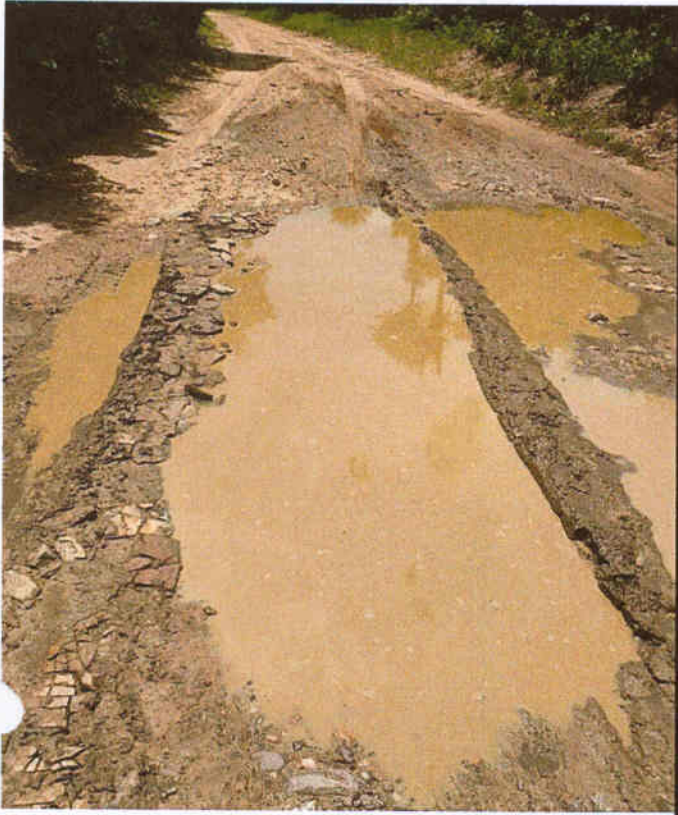
ROTA 77 - TRECHO VEREDA DOS JULIOS, FAZENDA MOAGEM, CAJAZEIRAS, SALGADO DOS ARRUDAS



ROTA 74 e 78 - TRECHO BOQUEIRÃO, SANTA HELENA - ESCOLA NAPOLEÃO FONTENELE



ROTA 74 e 78 - TRECHO BOQUEIRÃO, SANTA HELENA - ESCOLA NAPOLEÃO FONTENELE



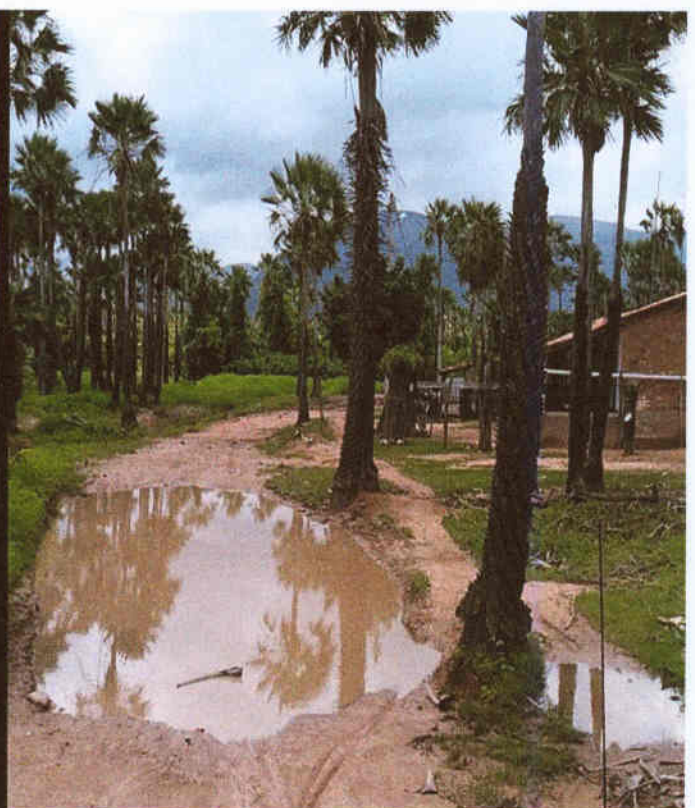
**ROTA 86 - LADEIRINHA, CURRAL GRANDE,
CAPOEIRA - EEF GUILHERME TELES**



**ROTA 86 - LADEIRINHA, CURRAL GRANDE,
CAPOEIRA - EEF GUILHERME TELES**



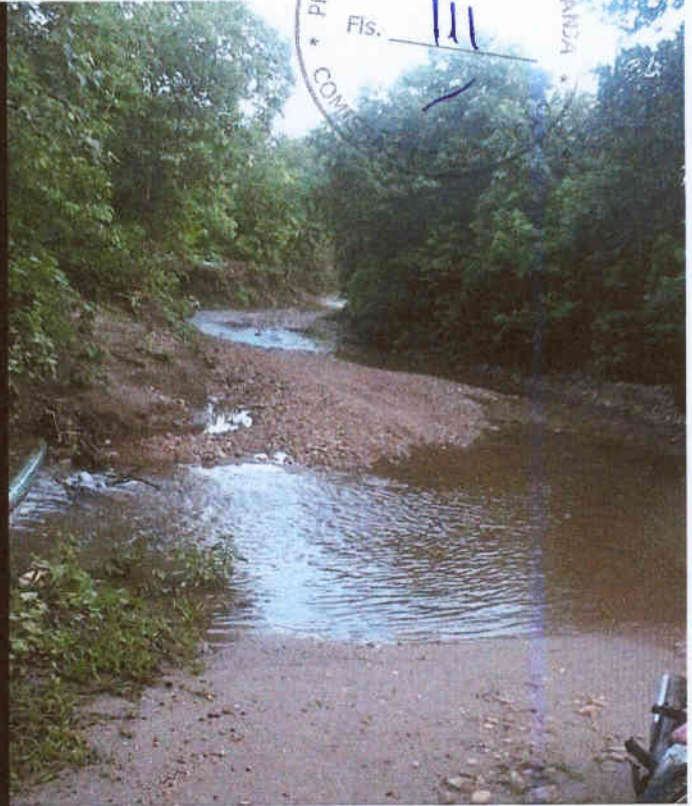
**ROTA 81 - BOQUEIRAO, PAPAGAIIO -
EEF ELIEZER ARRUDA**



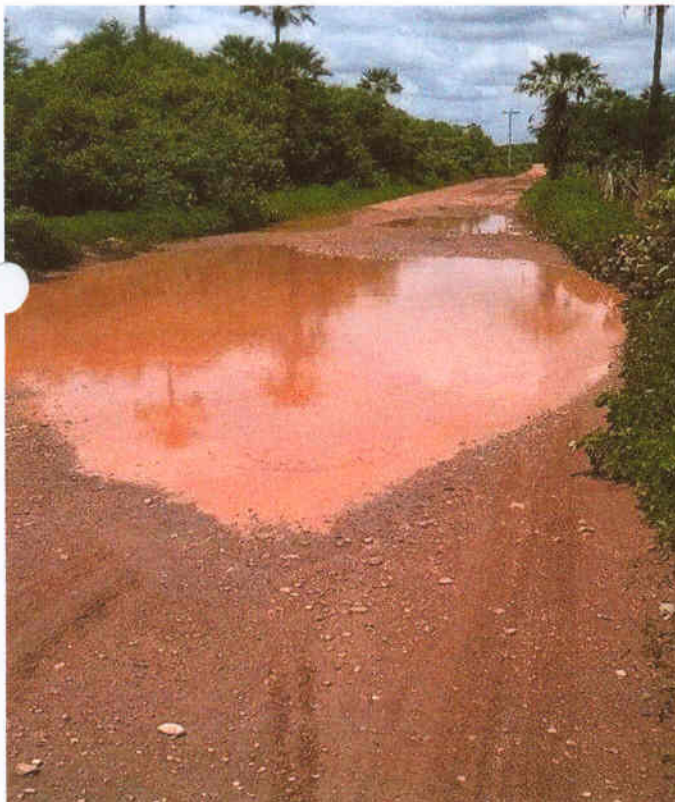
**ROTA 81 - BOQUEIRAO, PAPAGAIIO -
EEF ELIEZER ARRUDA**



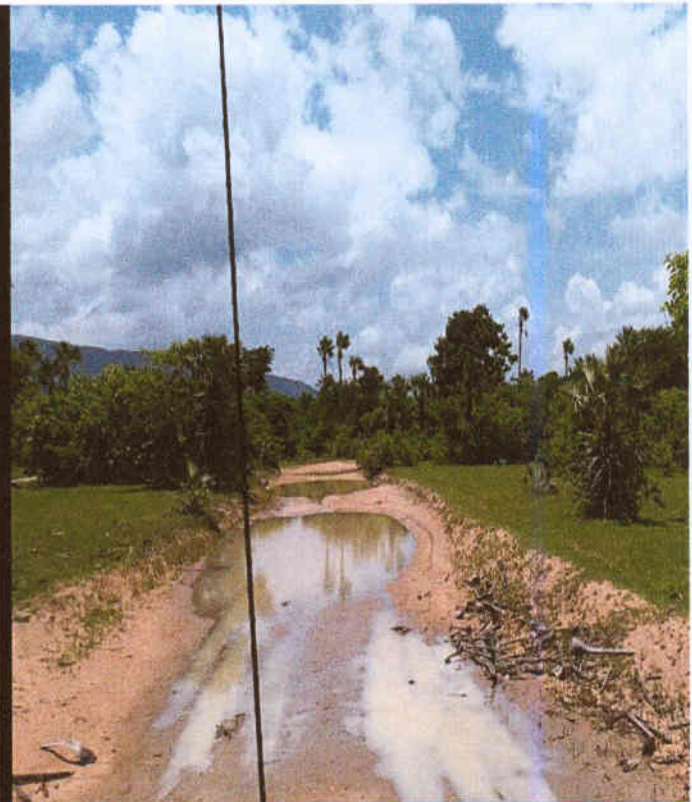
ROTA 82 e 87 - PALMEIRAS, CAJUEIRO DO COUTINHO - EEF GUILHERME TELES



ROTA 82 e 87 - PALMEIRAS, CAJUEIRO DO COUTINHO - EEF GUILHERME TELES



ROTA 83 - MELANCIAS, TABULEIRO DA ONÇA - EEF GUILHERME TELES



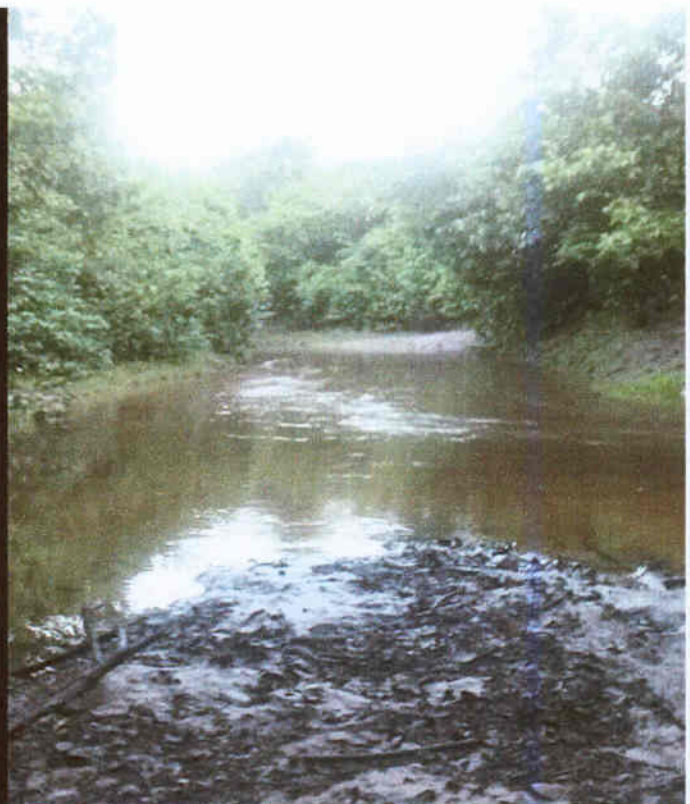
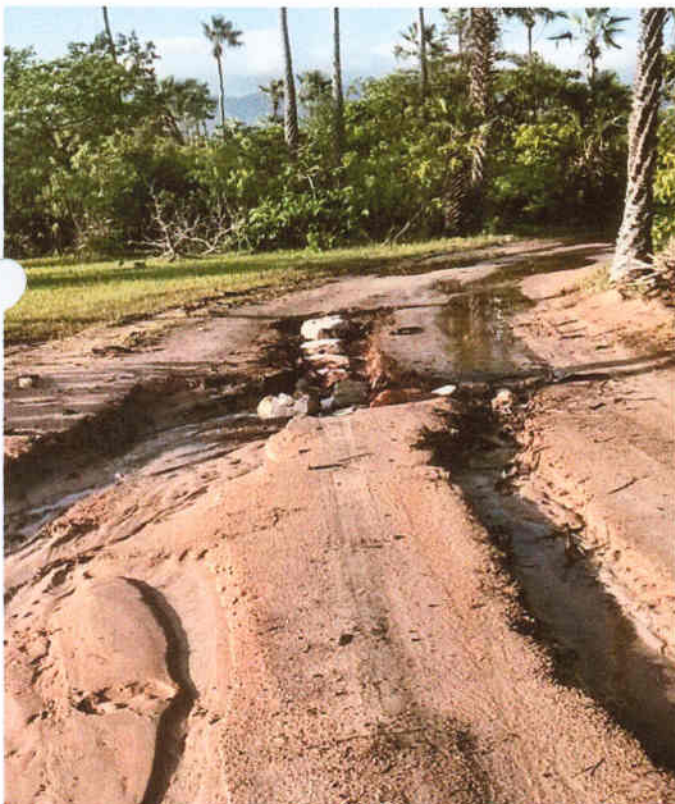
ROTA 83 - MELANCIAS, TABULEIRO DA ONÇA - EEF GUILHERME TELES

PREFEITURA MUNICIPAL DE GRAN
112
FIS.
COMISSÃO D



**ROTA - 91 - TRECHO ESCONDIDOS, MORRO -
EEF DELMIRO DE OLIVEIRA**

**ROTA - 91 - TRECHO ESCONDIDOS, MORRO -
EEF DELMIRO DE OLIVEIRA**

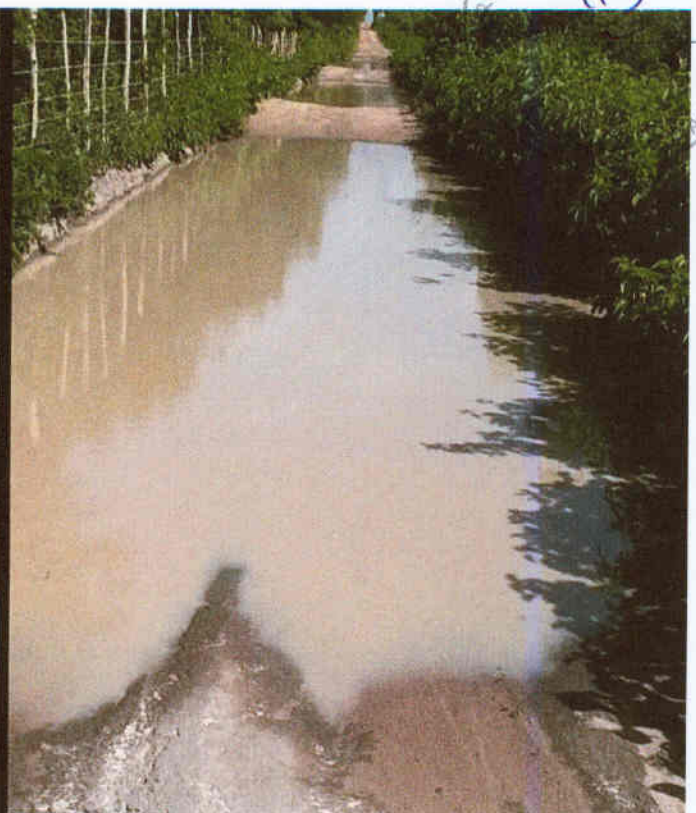


**ROTA - 92 - TRECHO SABIATUBA, CAMPO GRANDE
- TIMONHA**

**ROTA - 92 - TRECHO SABIATUBA, CAMPO GRANDE -
TIMONHA**



ROTA - 97 - TRECHO_ ESTREITO DO FELIX, AGROVILA DO ITAUNA A VEREDA DO ZUZAS - EEF JOSE VITAL



ROTA - 97 - TRECHO_ ESTREITO DO FELIX, AGROVILA DO ITAUNA A VEREDA DO ZUZAS - EEF JOSE VITAL



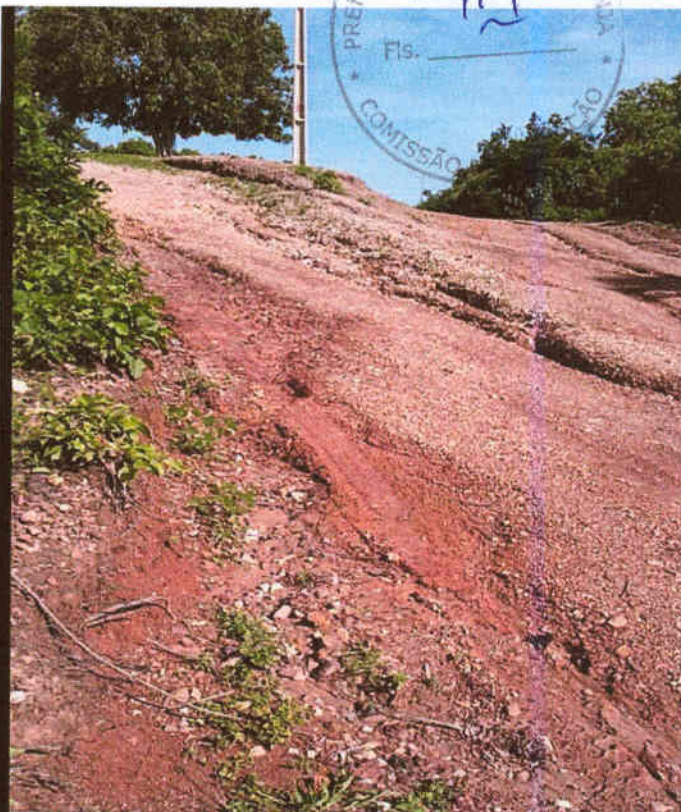
ROTA - 103 - TRECHO CANTO DA VARGEM, OITICICA, CONSELHO - TIMONHA



ROTA - 103 - TRECHO CANTO DA VARGEM, OITICICA, CONSELHO - TIMONHA



**ROTA - 105 - VEREDA DO GATO, CONSELHO -
EEF MARIA TOINHO**



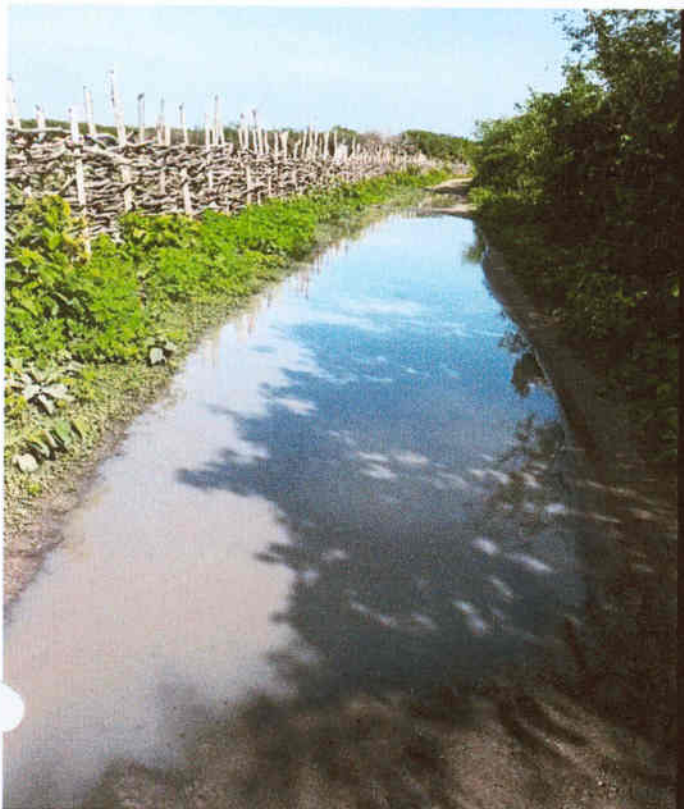
**ROTA - 105 - VEREDA DO GATO, CONSELHO -
EEF MARIA TOINHO**



**ROTA - 109 - OITICICA, CANTO DA VARGEM,
CONSELHO, CURRAL VELHO**



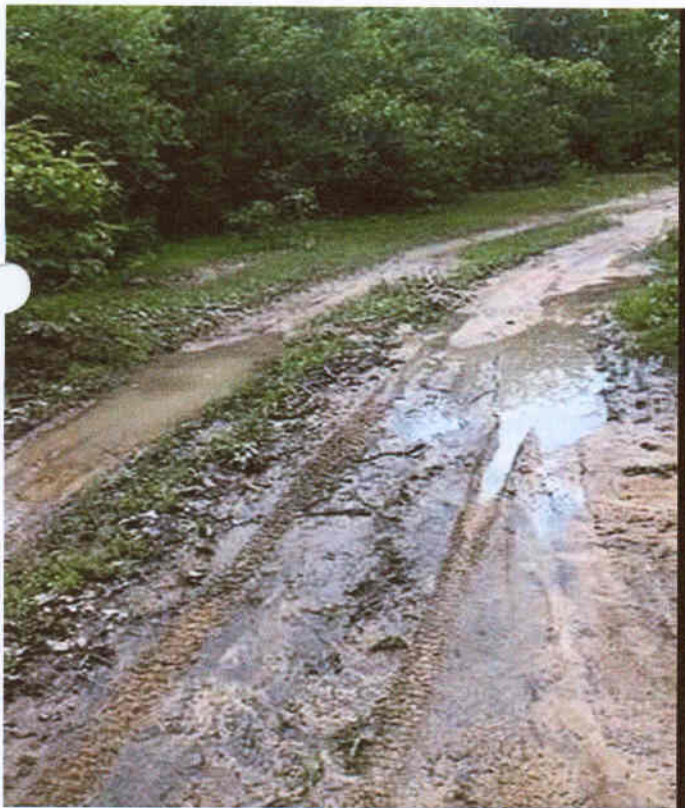
**ROTA - 109 - OITICICA, CANTO DA VARGEM,
CONSELHO, CURRAL VELHO**



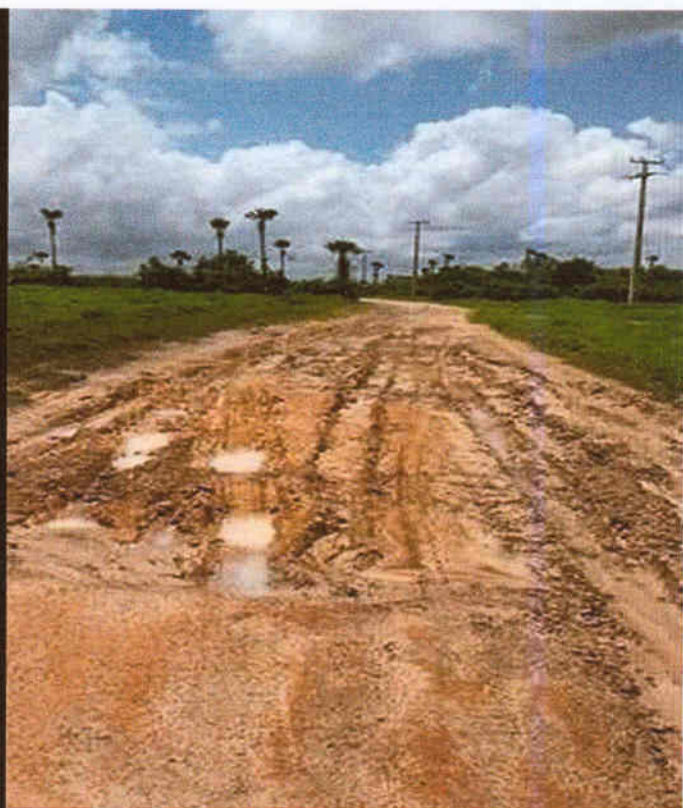
ROTA - 110- TRECHO_ MUCUNÃ, VEREDA DOS ZUZAS À AGROVILA DO ITAUNA



ROTA - 110- TRECHO_ MUCUNÃ, VEREDA DOS ZUZAS À AGROVILA DO ITAUNA



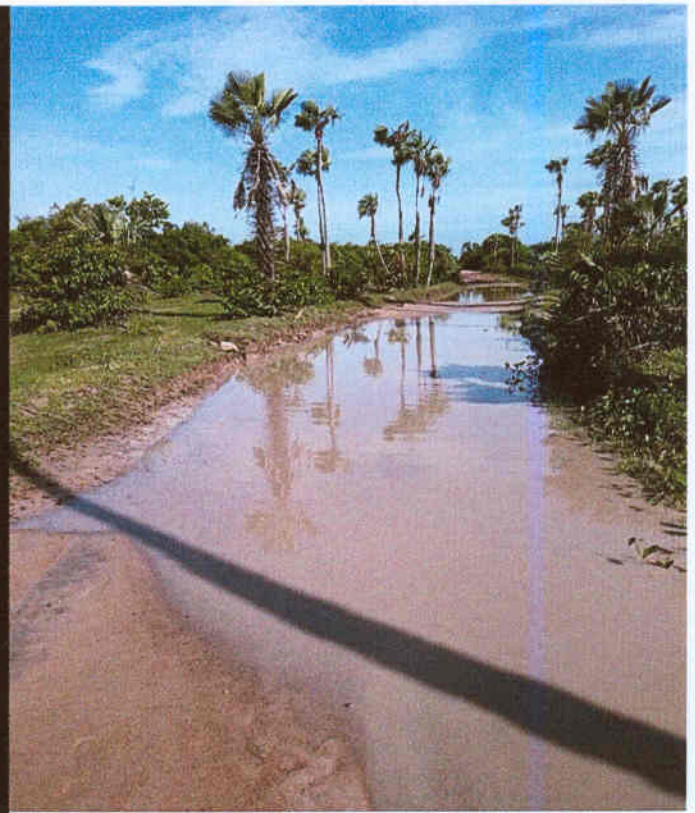
ROTA - 111 - ANGICOS, CARAUBAS, MATAPARTE - TIMONHA



ROTA - 111 - ANGICOS, CARAUBAS, MATAPARTE - TIMONHA



ROTA - 112 - CANTO DA VARGEM, OITICICA, VEREDA DO GATO - EEF MARIA TOINHO

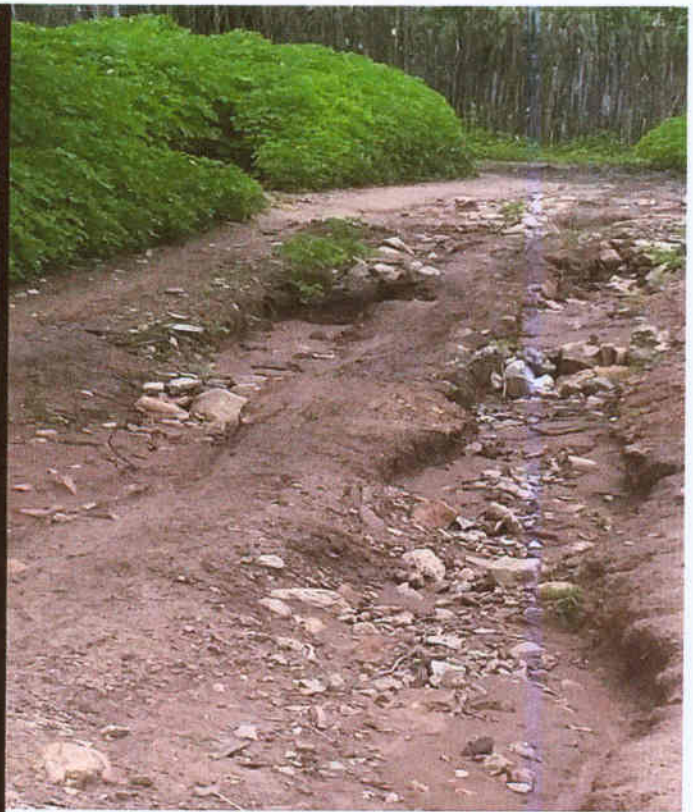


ROTA - 112 - CANTO DA VARGEM, OITICICA, VEREDA DO GATO - EEF MARIA TOINHO



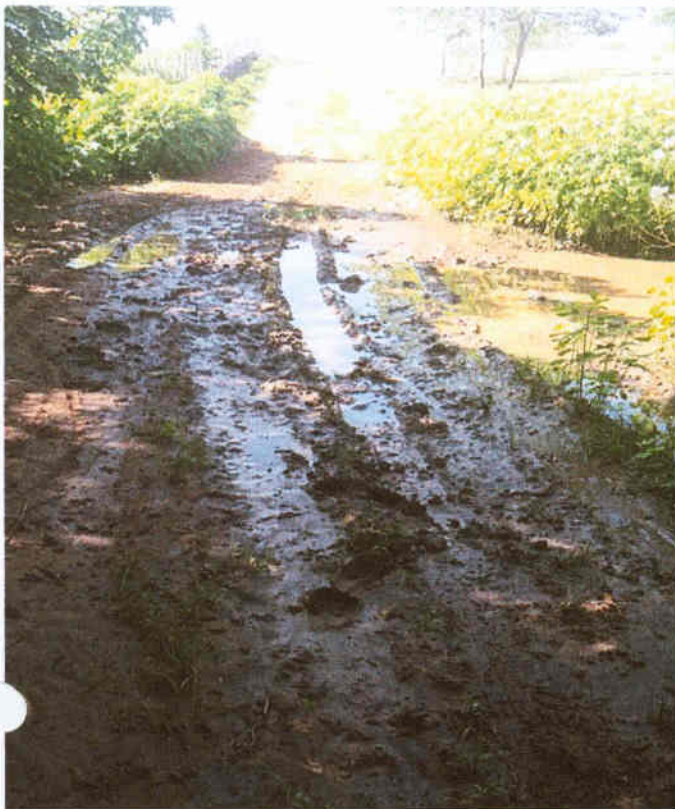


**ROTAS 119 - FAZENDA VELHA, MORRO BRANCO -
EEF MARIA GUILHERME**

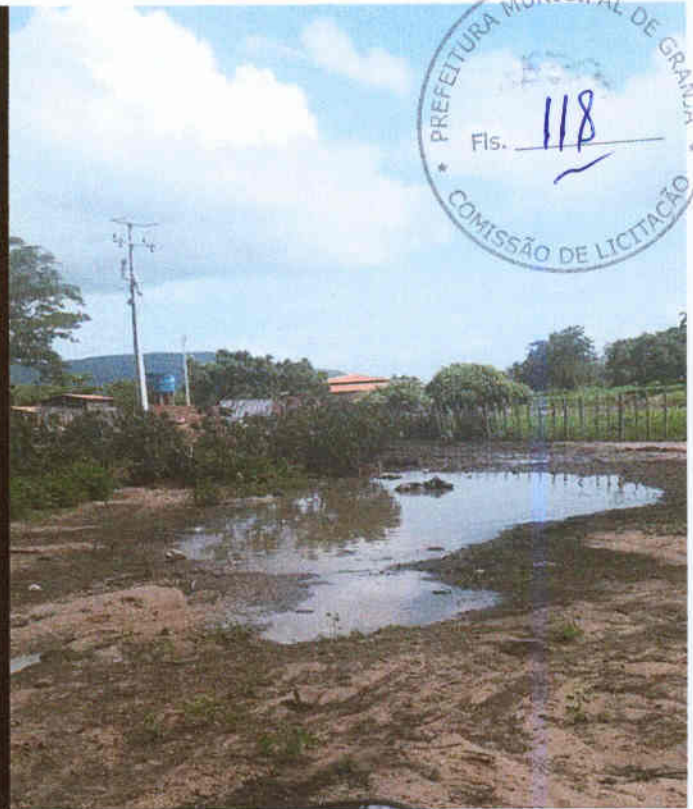


**ROTAS 119 - FAZENDA VELHA, MORRO BRANCO -
EEF MARIA GUILHERME**





**ROTA 122 - QUEIMADOS, MURICI, TAPUIO -
EEF BEIJA FLOR**



PREFEITURA MUNICIPAL DE GRANJA
Fls. 118
COMISSÃO DE LICITAÇÃO

**ROTA 122 - QUEIMADOS, MURICI, TAPUIO -
EEF BEIJA FLOR**



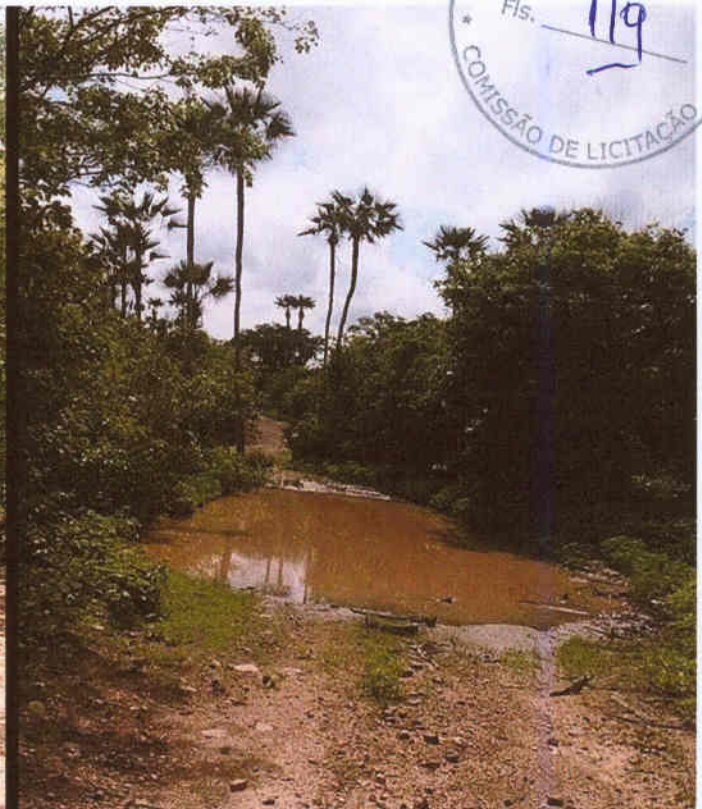
**ROTA 124 - OITIS, MURICI, QUEIMADOS -
EEF JOAO MACHADO**



**ROTA 124 - OITIS, MURICI, QUEIMADOS -
EEF JOAO MACHADO**



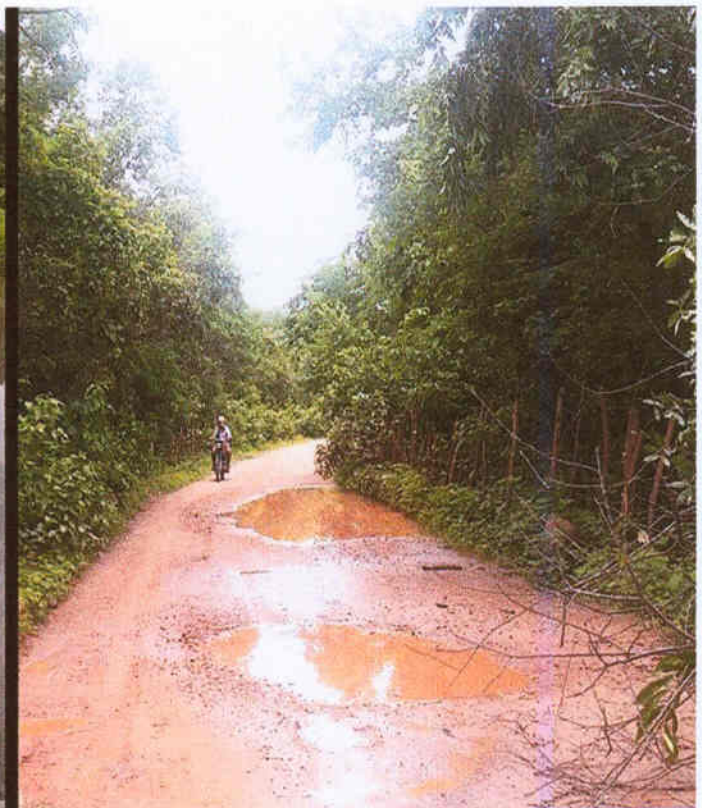
ROTA 133 e 137 - TRECHO TESTA DE FERRO, PRATA, CAJUEIRAO, TIMBAUBA



ROTA 133 e 137 - TRECHO TESTA DE FERRO, PRATA, CAJUEIRAO, TIMBAUBA



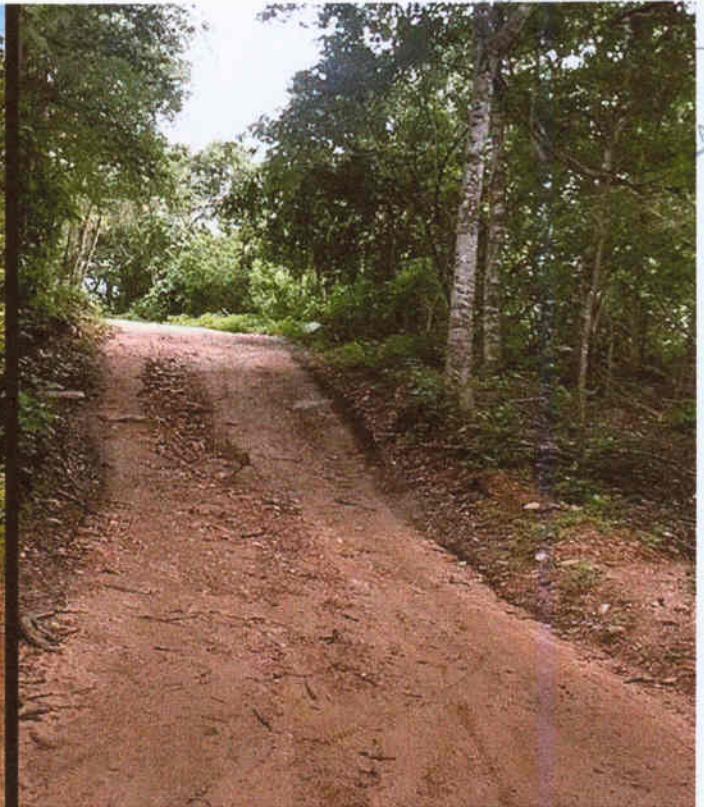
ROTA 139 e 40 - TRECHO IBUAÇU VELHO AO BREJO



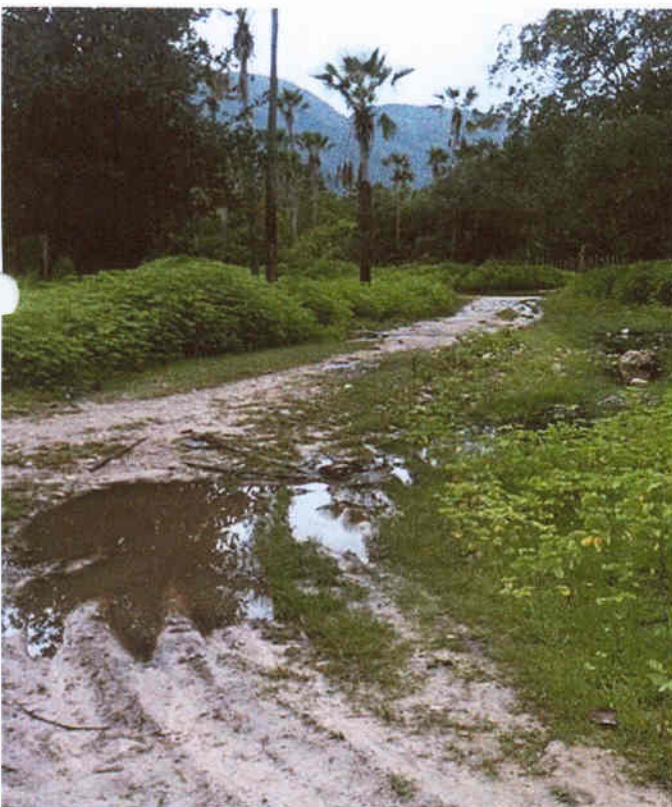
ROTA 139 e 40 - TRECHO IBUAÇU VELHO AO BREJO



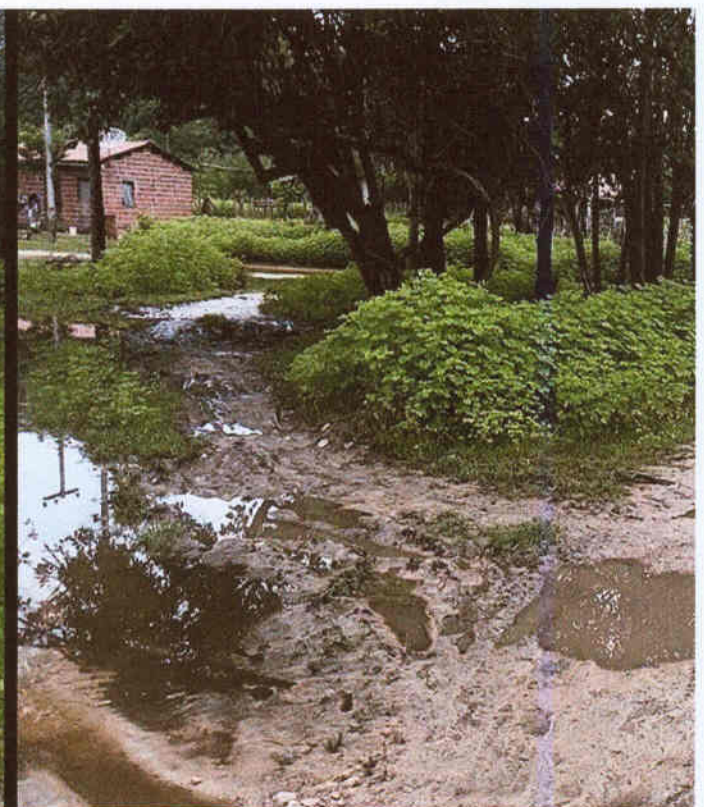
ROTA 141 - SACO DO JACÓ, TUCUNS, SAO CAETANO E TESTA DE FERRO



ROTA 141 - SACO DO JACÓ, TUCUNS, SAO CAETANO E TESTA DE FERRO



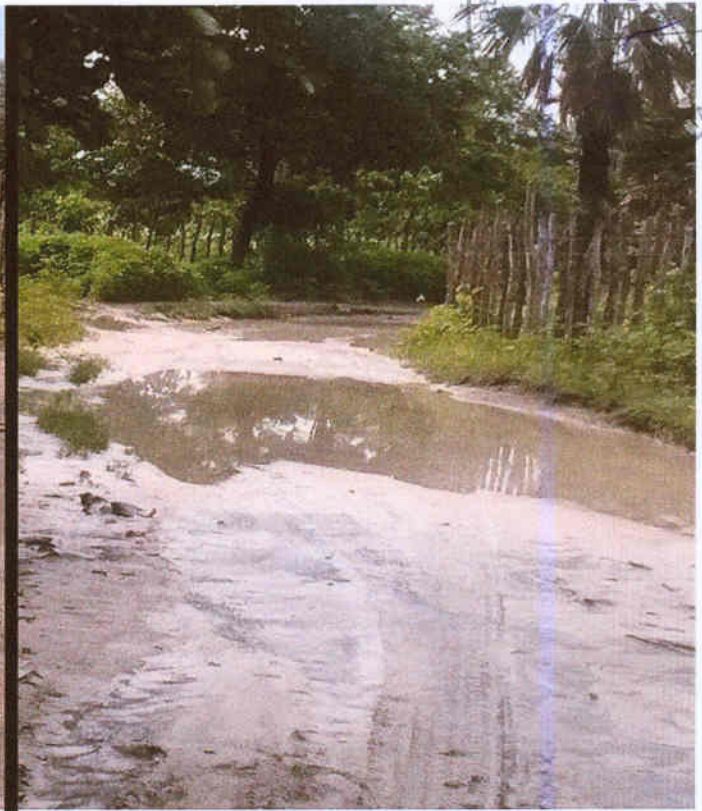
ROTA 142 - TRECHO LAGOA SECA, CRUIZINHA E CAJUEIRAO



ROTA 142 - TRECHO LAGOA SECA, CRUIZINHA E CAJUEIRAO



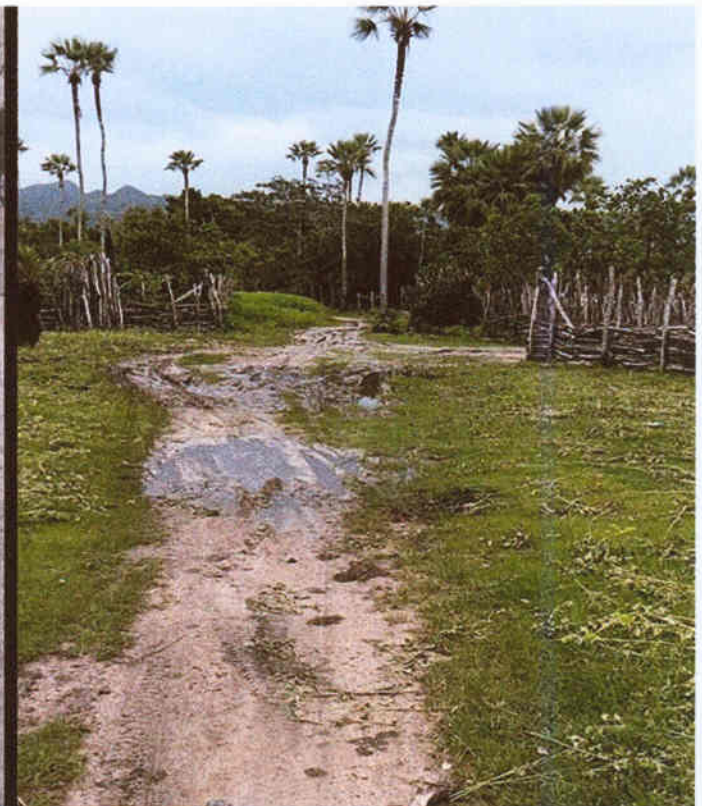
ROTA 143 - TRECHO CAJUEIRAO, CRUIZINHA, TERRA DURA E PANTANAL



ROTA 143 - TRECHO CAJUEIRAO, CRUIZINHA, TERRA DURA E PANTANAL



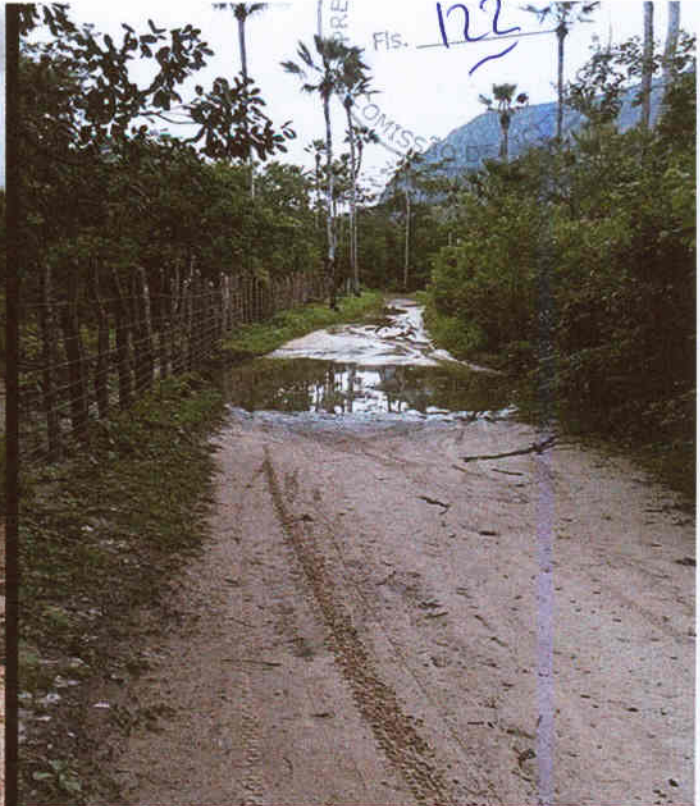
ROTA 144 - TRECHO LETREIRO



ROTA 144 - TRECHO LETREIRO



ROTA 145 - TRECHO TUBAUNA, IBUAÇU, LAGOA SECA



ROTA 145 - TRECHO TUBAUNA, IBUAÇU, LAGOA SECA



ROTA 128 - TRECHO RAPOSA E RECANTO



ROTA 128 - TRECHO RAPOSA E RECANTO

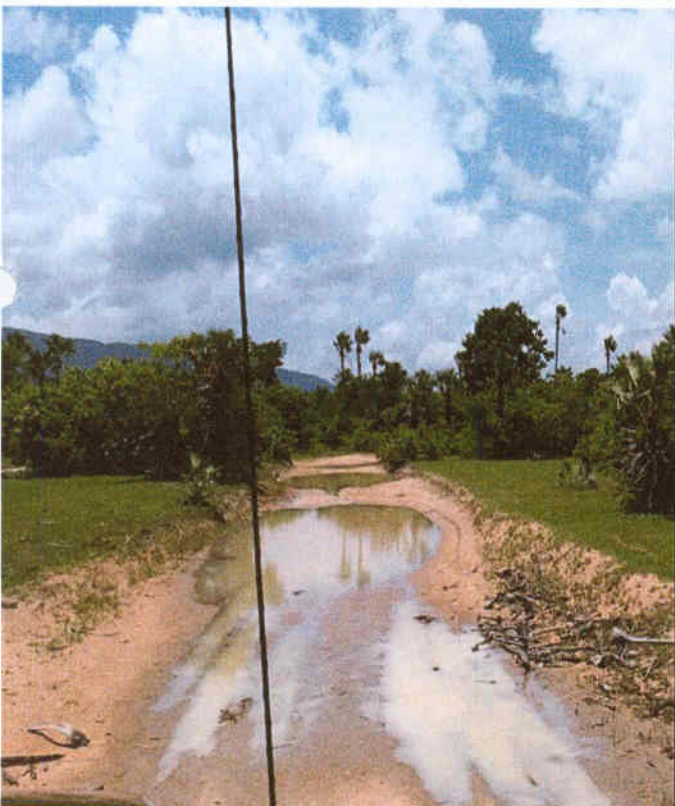
PREFEITURA MUNICIPAL DE CARAUBA DE CIMA
COMISSÃO DE LICITAÇÃO
FIS. 125



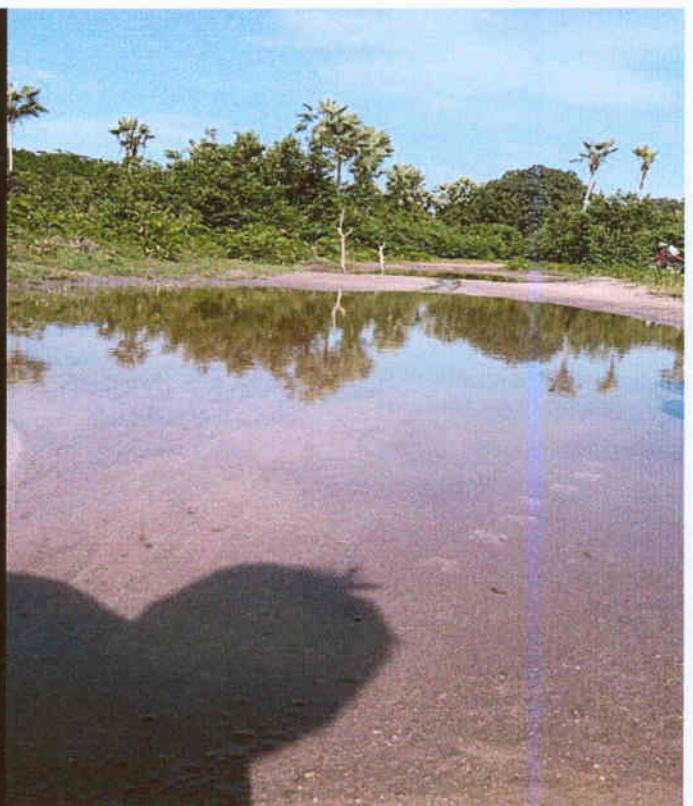
ROTA 146 - BARRA DO SALDANHA, CARAUBA DE CIMA, ANGICO - EEF FRANCISCO LIBERALINO



ROTA 146 - BARRA DO SALDANHA, CARAUBA DE CIMA, ANGICO - EEF FRANCISCO LIBERALINO



ROTA 147 - FOLHA LARGA, VEREDA DOS TOMAS, JABURUNA - EEF SAO JUDAS TADEU



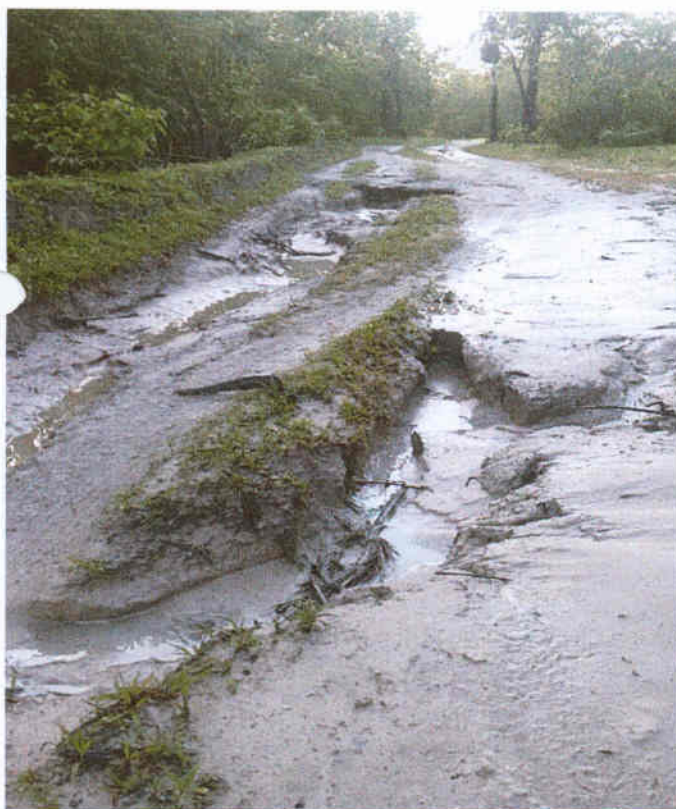
ROTA 147 - FOLHA LARGA, VEREDA DOS TOMAS, JABURUNA - EEF SAO JUDAS TADEU



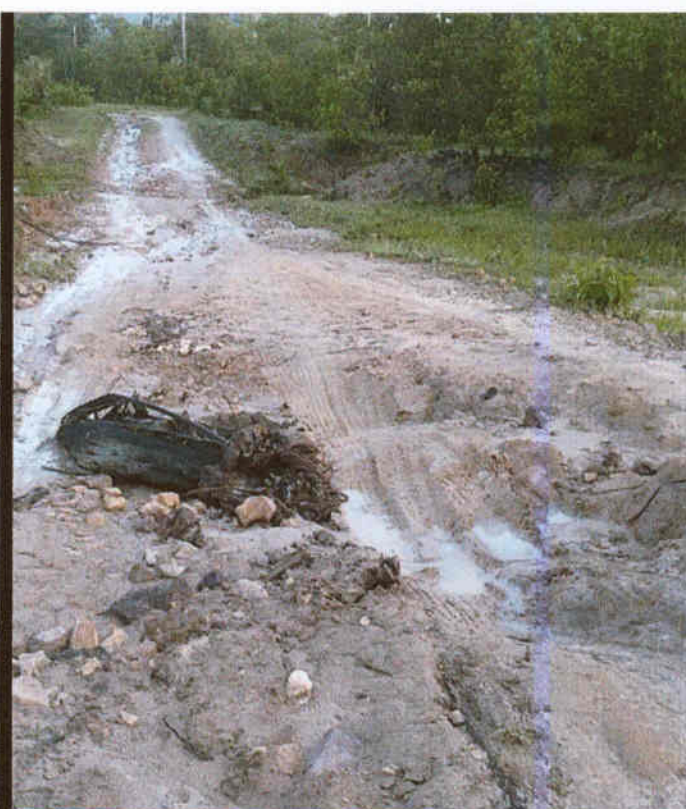
ROTA 148 - SAO MIGUEL, LAGOA REDONDA - SANTA TEREZINHA



ROTA 148 - SAO MIGUEL, LAGOA REDONDA - SANTA TEREZINHA



ROTA 150 - RIACHO DE DENTRO, SAO MIGUEL - SANTA TEREZINHA

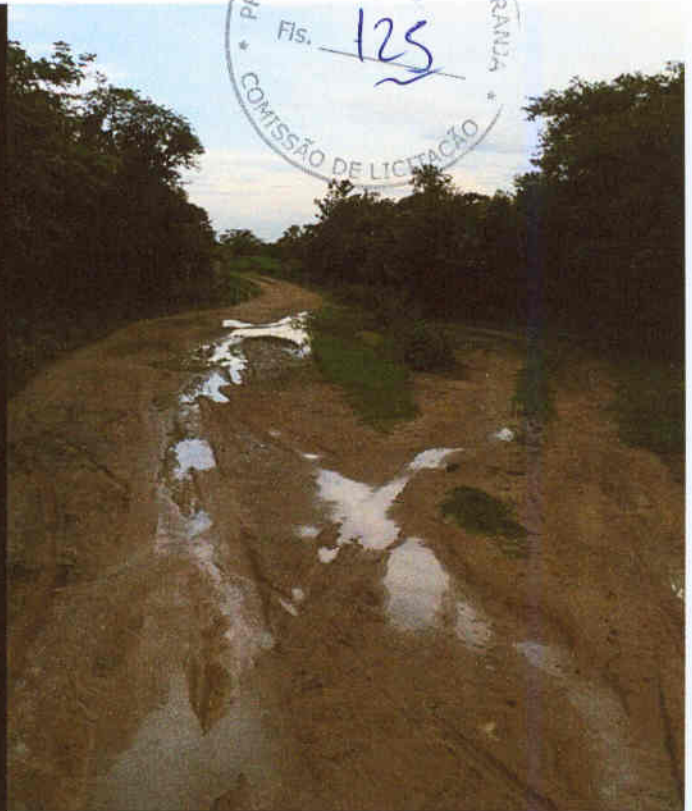


ROTA 150 - RIACHO DE DENTRO, SAO MIGUEL - SANTA TEREZINHA

PREFEITURA MUNICIPAL DE GRANJA
COMISSÃO DE LICITAÇÃO
Fls. 125



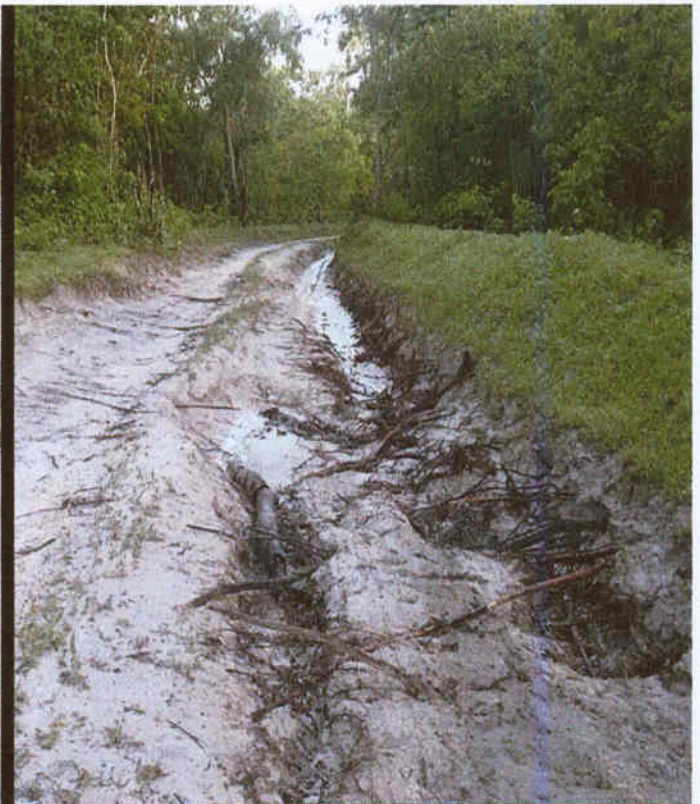
ROTA 151 - PE DA SERRA, CANTO VERDE, MARFIM - SANTA TEREZINHA



ROTA 151 - PE DA SERRA, CANTO VERDE, MARFIM - SANTA TEREZINHA



ROTA 153 - RAPOSA, PONTA DO MORRO, LETREIRO - SANTA TEREZINHA



ROTA 153 - RAPOSA, PONTA DO MORRO, LETREIRO - SANTA TEREZINHA



ROTA 158 - VEREDA DOS JULIOS - SANTA TEREZINHA



PREFEITURA MUNICIPAL DE GRANOLANDIA
Fis. 126

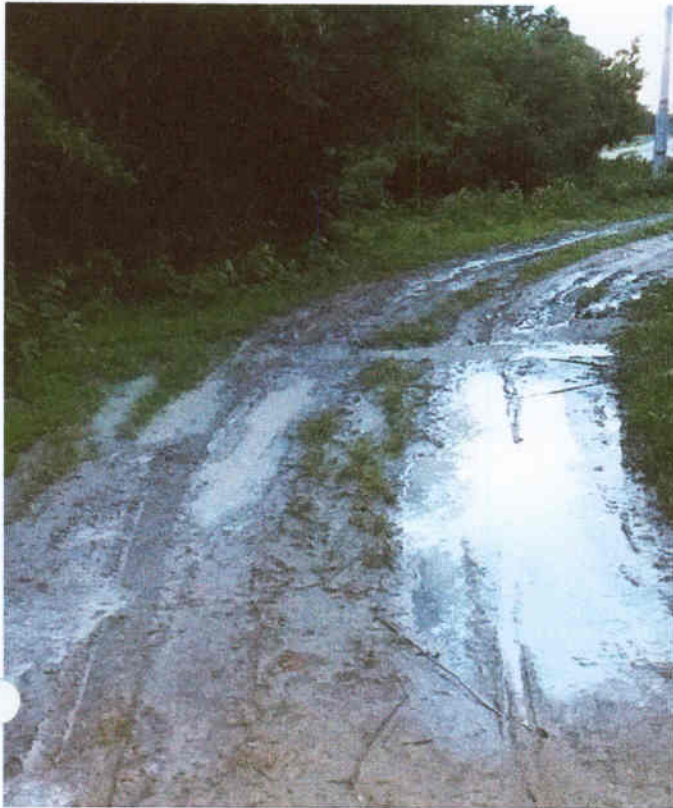
ROTA 158 - VEREDA DOS JULIOS - SANTA TEREZINHA



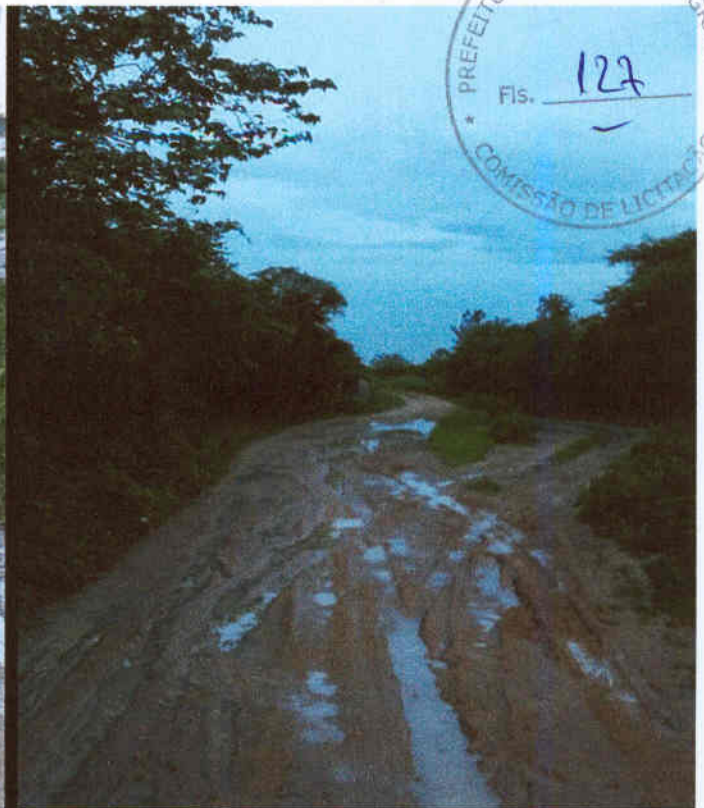
ROTA 159 - PUXA PUXA, PEDRAS DE FOGO - SANTA TEREZINHA



ROTA 159 - PUXA PUXA, PEDRAS DE FOGO - SANTA TEREZINHA



**ROTA 161 - SALGADO DOS ARRUDAS, ANGEQUINHO,
CORREGO DA JABURUNA - SANTA TEREZINHA**



**ROTA 161 - SALGADO DOS ARRUDAS, ANGEQUINHO,
CORREGO DA JABURUNA - SANTA TEREZINHA**