

LEGENDA - EM PLANTA

- MEDIO EXISTENTE
- CURVA DE NIVEL
- CERCA
- POSTE
- VIA SEM PAVIMENTO
- SENTIDO DO ESCOAMENTO
- MURO
- ALINHAMENTO (ESTAÇAS)
- EDIFICAÇÕES
- VEGETAÇÃO
- BUEIRO SIMPLES A IMPLANTAR
- AQUIFERO
- BUEIRO DURO A IMPLANTAR
- TRECHO A SER PAVIMENTADO
- BUEIRO TRIPLO A IMPLANTAR
- TRECHO COM SAREJETA PROJETADA

LEGENDA - EM PERFIL

- TERRENO NATURAL
- TERRENO PROJETADO
- PERFIL EM CORTE
- PERFIL EM ATERRIO
- BSTD A IMPLANTAR
- BDDC A IMPLANTAR
- BDTC A IMPLANTAR
- BTTC A IMPLANTAR

NOTAS
 SISTEMA DE COORDENADAS: SIRGAS (BRIGAS 2000)
 PROJEÇÃO: UTM - ZONA 14N
 PROJEÇÃO UNIVERSAL DE MERCATOR (UTM) - ZONA 14N

ASSINATURAS E APROVAÇÃO

ARTUR BASTOS BANDEIRA
 FILHO 6248614310

FRANCISCO FERREIRA DE SOUSA FILHO
 38075 067304



PREFEITURA MUNICIPAL DE GRANJA
 PAVIMENTAÇÃO ASFALTICA NA ZONA RURAL DO MUNICÍPIO DE GRANJA - ESTRAÇA SANTA TEREZINHA A BUJUÇU - TRECHO I (EP-0,00 A ESTACÃO 0,00)

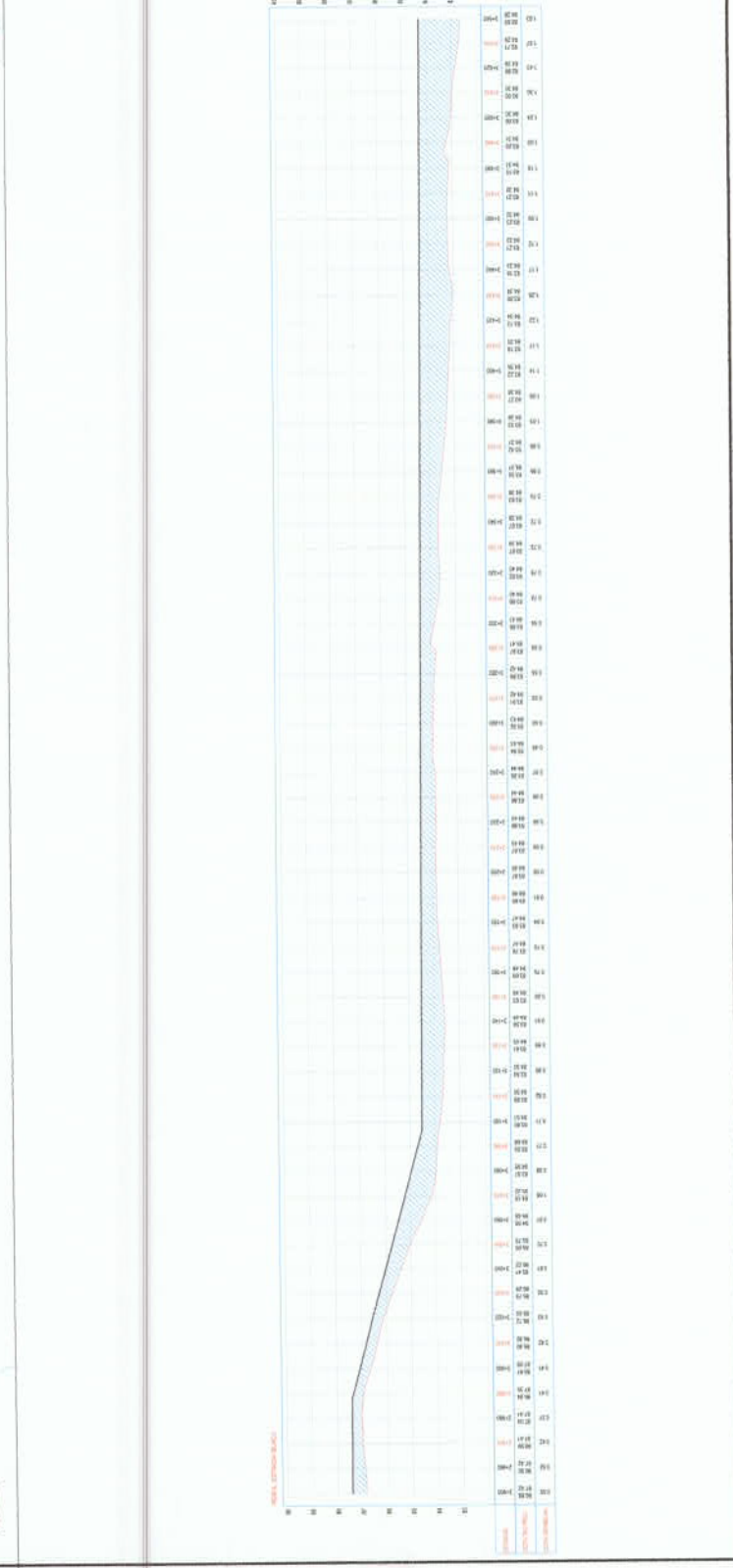
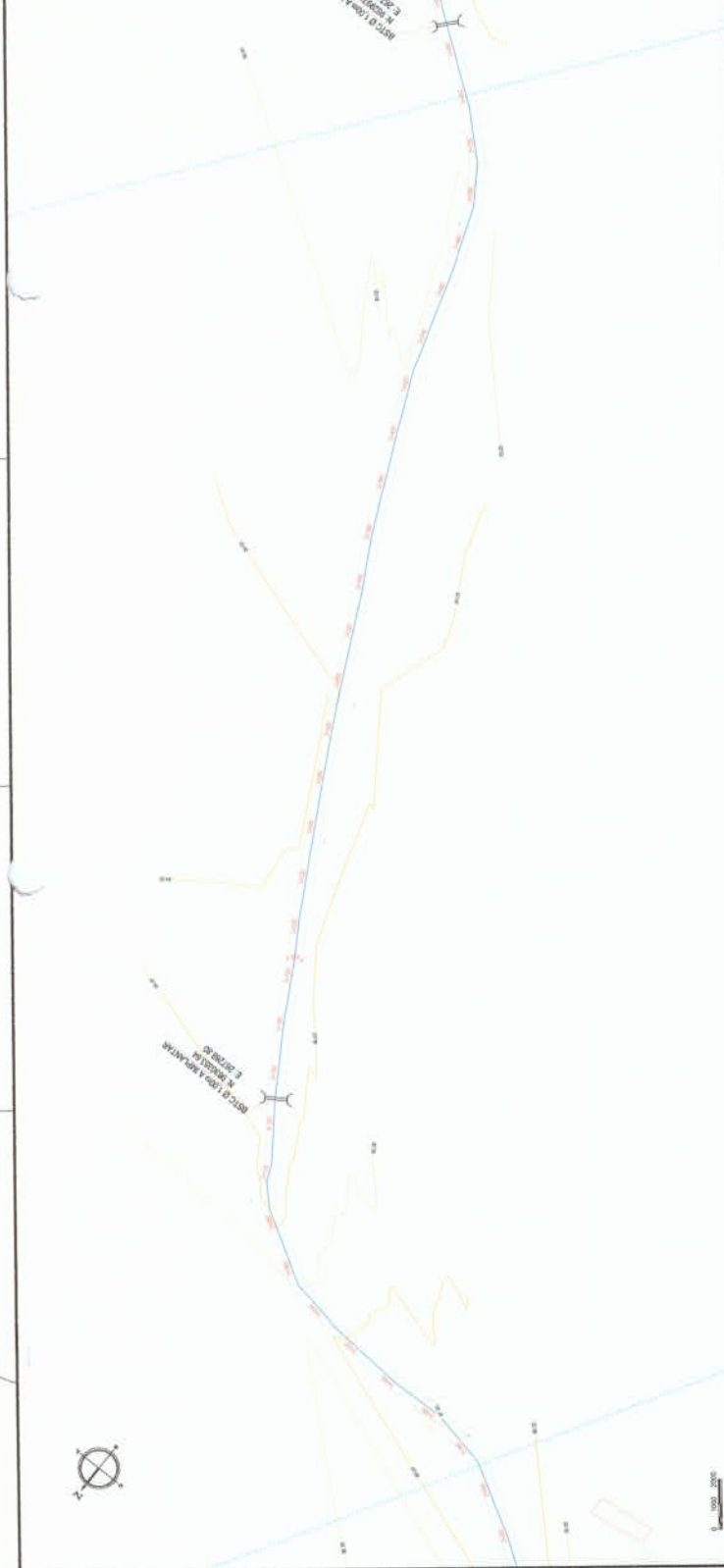
PROJETO GEOMÉTRICO

- 1- PLANTA BAIXA
- 2- PERFIL LONGITUDINAL

BUJUÇU A SANTA TEREZINHA

NOV/2020

06/11



LEGENDA - EM PLANTA

- MEIO-FIO EXISTENTE
- CURVA DE NIVEL
- CERCA
- POSTE
- VIA SEM PAVIMENTO
- SENTIDO DO ESCORIMENTO
- MURO
- ALINHAMENTO (ESTACAS)
- EDIFICAÇÕES
- VEGETAÇÃO
- BUEIRO SIMPLES A IMPLANTAR
- AQUIFERO
- BUEIRO DUPL. A IMPLANTAR
- TRECHO A SER PAVIMENTADO
- BUEIRO TRIPLO A IMPLANTAR
- TRECHO COM SAAIETA PROJETADA

LEGENDA - EM PERFIL

- TERRENO NATURAL
- TERRENO PROJETADO
- PERFIL EM CORTE
- PERFIL EM ATERRO
- BSTC A IMPLANTAR
- BSTC A IMPLANTAR
- BSTC A IMPLANTAR

NOTAS

SISTEMA DE COORDENADAS - SIRGAS (SIRGAS 2000)
 MERIDIANO CENTRAL - 50° W GR
 PROJEÇÃO UNIVERSAL DE MERCADOR (UTM) - ZONA 24N

ASSINATURAS E APROVAÇÃO

ARTUR BASTOS BANDEIRA
 6246614310

FRANCISCO FERREIRA DE SOUSA
 FILHO:38075
 067304

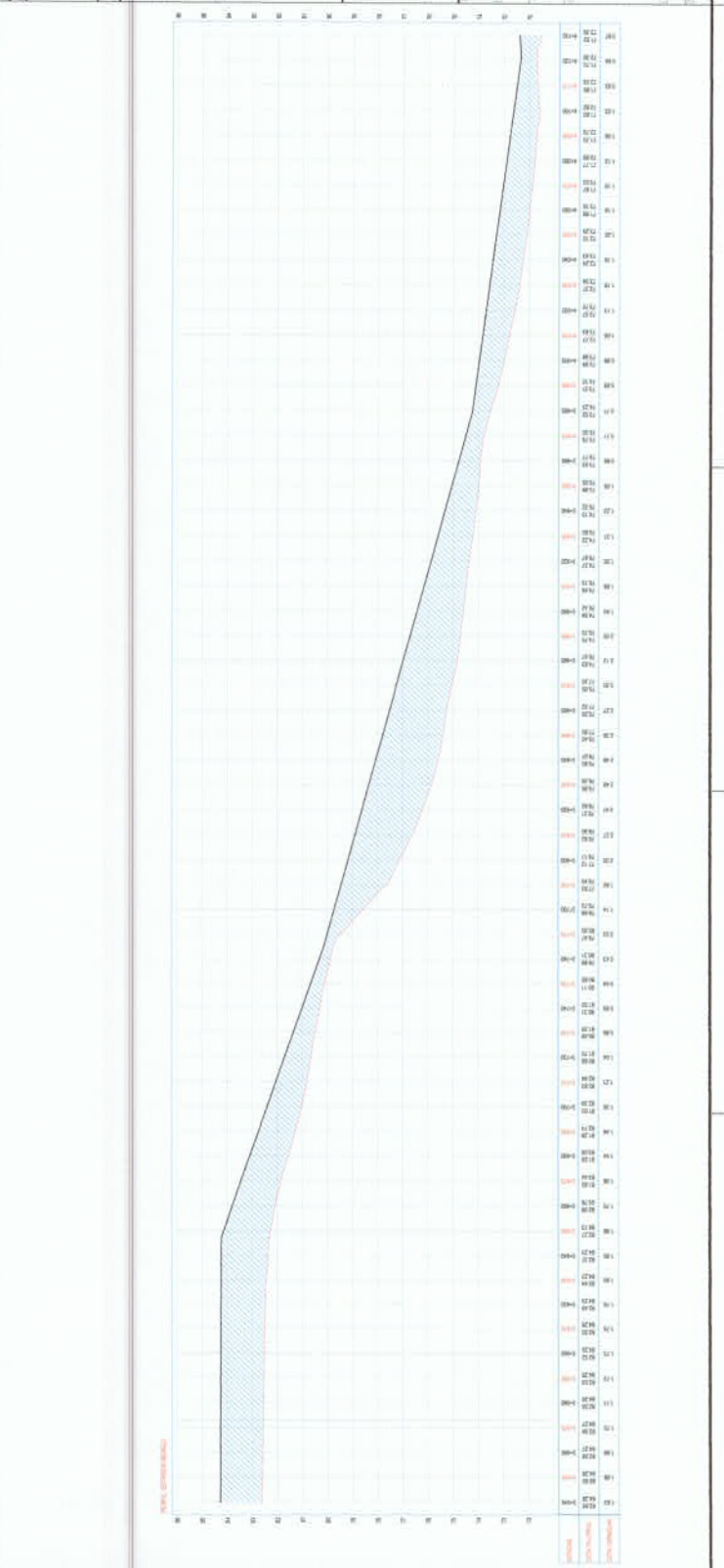
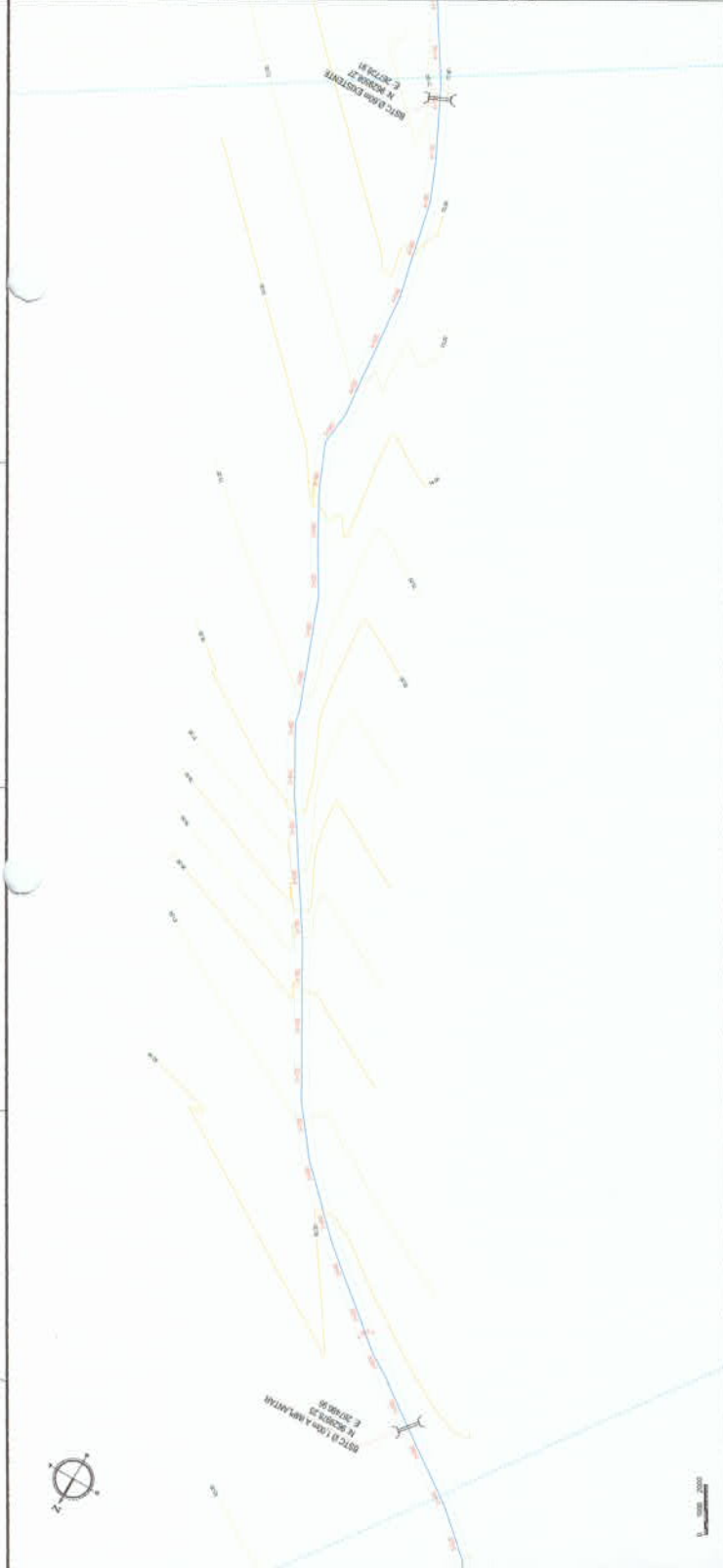


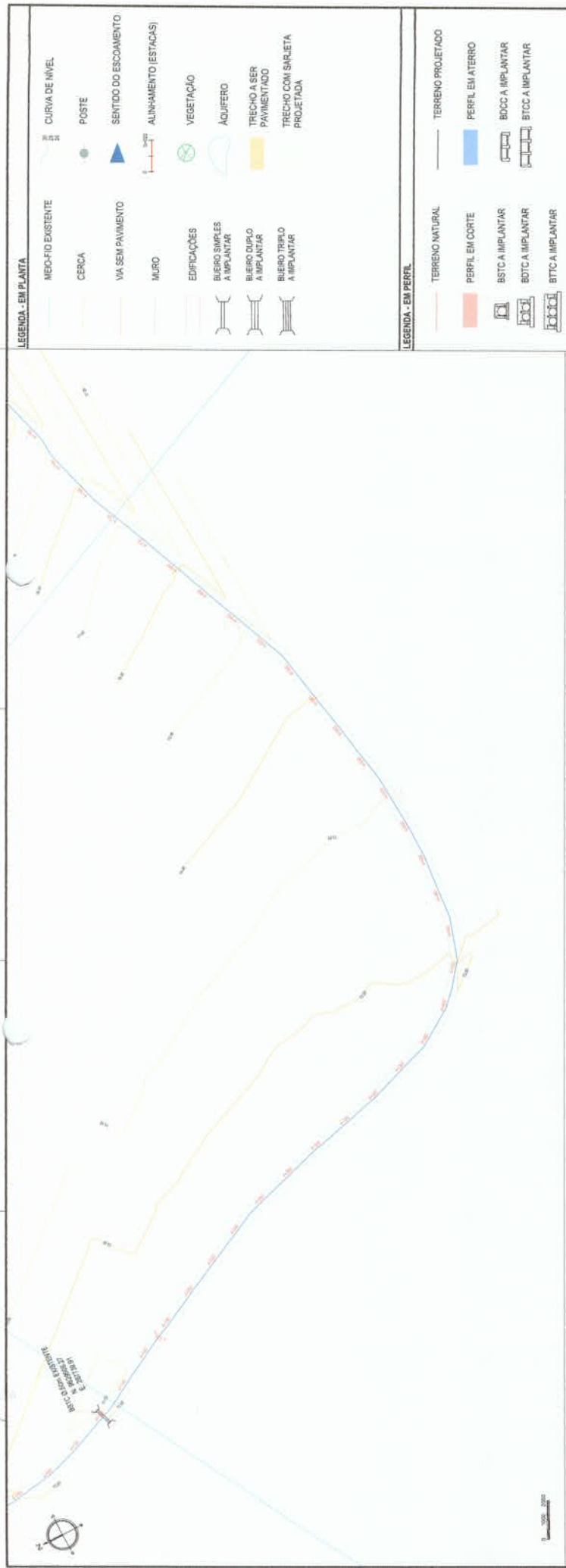
PREFEITURA MUNICIPAL DE GRANJA/CE
 PAVIMENTAÇÃO ASFÁLTICA NA ZONA RURAL DO MUNICÍPIO DE GRANJA/CE
 ESTRADA SANTA TEREZINHA BAIXA - TRECHO I (E=0,00 A E=0,00)

PROJETO GEOMÉTRICO

1- PLANTA BAIXA
 2- PERFIL LONGITUDINAL

IBUAÇA A SANTA TEREZINHA





ARTUR BASTOS BANDEIRA
 6248614310

FRANCISCO FERREIRA DE SOUSA
 FILHO-38075
 067304

ASSINATURAS E APROVAÇÃO

Granja

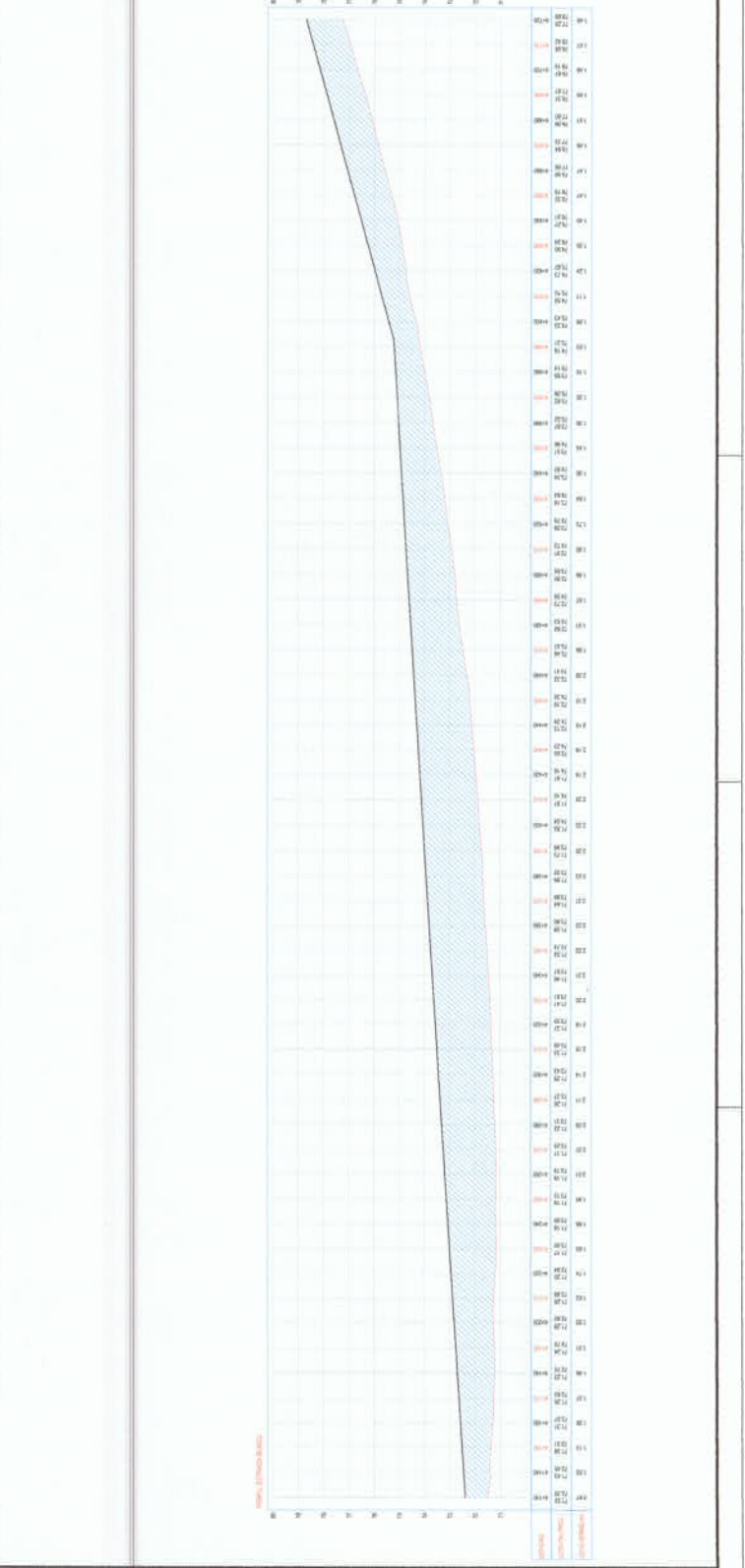
PREFEITURA MUNICIPAL DE GRANJA
 PAVIMENTAÇÃO ASFALTICA NA ZONA RURAL DO MUNICIPIO DE GRANJA - ESTRADEIRA SANTA TEREZINHA A JUAÇU - TRECHO I (E+0,00 A E+0,00)

PROJETO GEOMETRICO
 1- PLANTA BAIXA
 2- PERFIL LONGITUDINAL

76

NOV/2024

IBUAÇU A SANTA TEREZINHA



LEGENDA - EM PLANTA

- MÉDIO EXISTENTE
- CERCA
- VIA SEM PAVIMENTO
- MURO
- EDIFICAÇÕES
- BUEIRO SIMPLES A IMPLANTAR
- BUEIRO DUPLA A IMPLANTAR
- BUEIRO TRIPLO A IMPLANTAR
- CURVA DE NÍVEL
- PÓSTE
- SENTIDO DO ESCORRIMENTO
- ALINHAMENTO (ESTACAS)
- VEGETAÇÃO
- AQUÍFERO
- TRECHO A SER PAVIMENTADO
- TRECHO COM SARETA PROJETADA

LEGENDA - EM PERFIL

- TERRENO NATURAL
- PERFIL EM CORTE
- BSTC A IMPLANTAR
- BOTC A IMPLANTAR
- BITC A IMPLANTAR
- TERRENO PROJETADO
- PERFIL EM ATERRIO
- BDOCC A IMPLANTAR
- BTCC A IMPLANTAR

NOTAS

SISTEMA DE COORDENADAS - SIRGAS (SRGAS 2000)
 PROJEÇÃO CENTRAL - 4º GR.
 PROJEÇÃO UNIVERSAL DE MERCATOR (UTM) - ZONA 24M

ASSINATURAS E APROVAÇÃO

ARTUR
 BASTOS
 BANDEIRA,0
 6246614310

FRANCISCO
 FERREIRA
 DE SOUSA,
 FILHO-38075
 067304

FRANCISCO
 ANIBERTO
 DE ARRUDA
 COELHO
 FILHO-31125489498



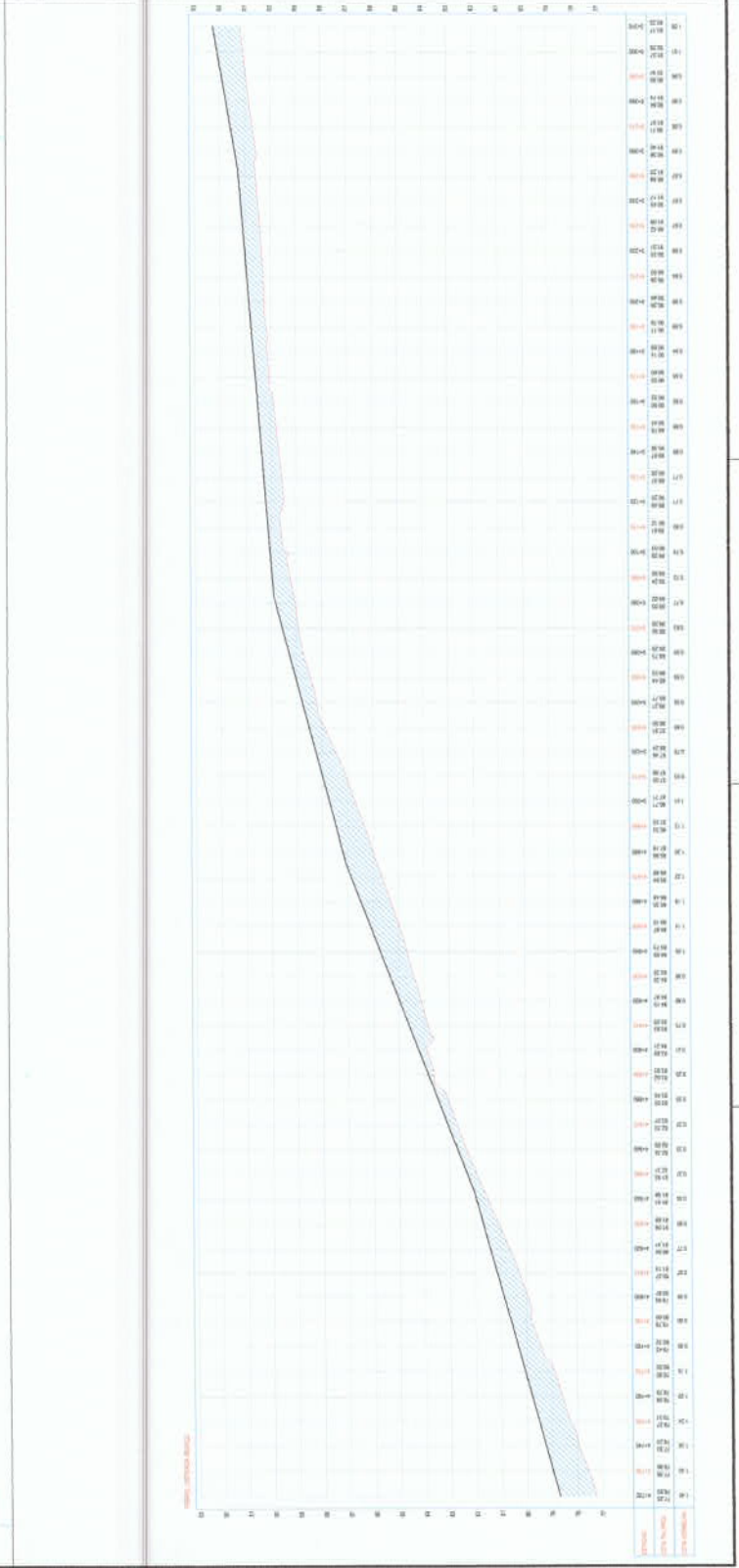
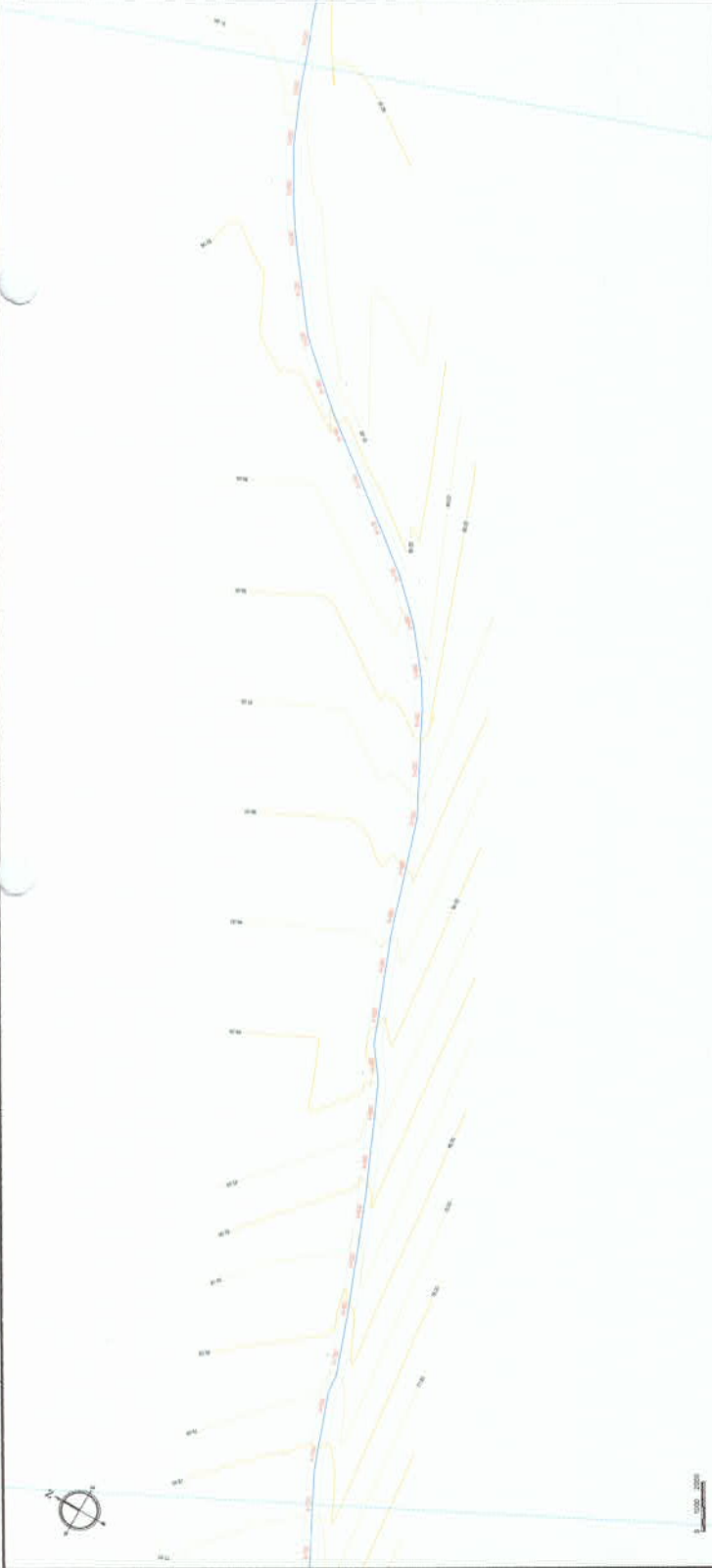
Granja
 Prefeitura Municipal de Granja
 Avenida de São Carlos, 2014

PREFEITURA MUNICIPAL DE GRANJA
 PAVIMENTAÇÃO ASPHALTICA ZONA RURAL DO MUNICÍPIO DE GRANJA -
 ESTRADA SANTA TEREZINHA (BUAÇU - TRECHO I (ECHO DO A ERU) (A))
 PROJETO GEOMÉTRICO
 1- PLANTA BAIXA
 2- PERFIL LONGITUDINAL

IBUÇU A SANTA TEREZINHA

NOV/2024

77



LEGENDA - EM PLANTA

MEIO-FIO EXISTENTE CURVA DE NÍVEL

CERCA POSTE

VIA SEM PAVIMENTO SENTIDO DO ESCORRIMENTO

MURO ALINHAMENTO (ESTAÇAS)

EDIFICAÇÕES

VEGETAÇÃO

BUERO SIMPLES A IMPLANTAR

BUERO DUPLIO A IMPLANTAR

BUERO TRIPLO A IMPLANTAR

ÁQUIFERO

TRECHO A SER PAVIMENTADO

TRECHO COM SARLETA PROJETADA

LEGENDA - EM PERFIL

TERRENO NATURAL TERRENO PROJETADO

PERFIL EM CORTE

PERFIL EM ATERRIO

BSTC A IMPLANTAR

BSTC A IMPLANTAR

BTCC A IMPLANTAR

BTCC A IMPLANTAR

BTTC A IMPLANTAR

NOTAS

SISTEMA DE COORDENADAS - SIRGAS (SRGAS 2000)
 MERIDIANO CENTRAL - 39° W GR
 PROJEÇÃO UNIVERSAL DE MERCATOR (UTM) - ZONA 28M

ASSINATURAS E APROVAÇÃO

ARTUR BASTOS BANDEIRA 6246614310

FRANCISCO FERREIRA DE SOUSA FILHO 38075 067304

Granja

PREFEITURA MUNICIPAL DE GRANJA

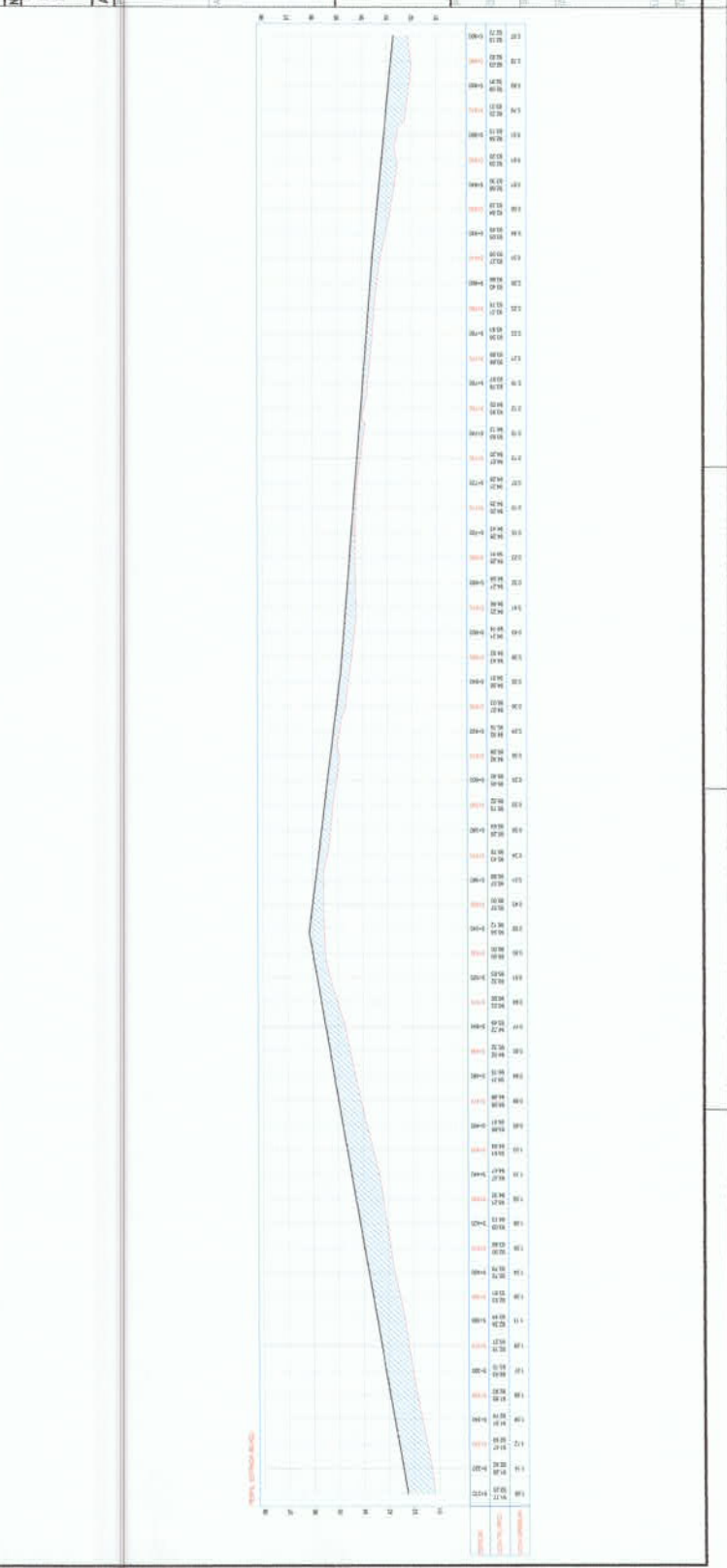
PAVIMENTAÇÃO ASFALTICA ZONAL DO MUNICÍPIO DE GRANJA - ESTRADA SANTA TEREZINHA (BUAÇU - TRECHO) (ED+0,00 A B+000)

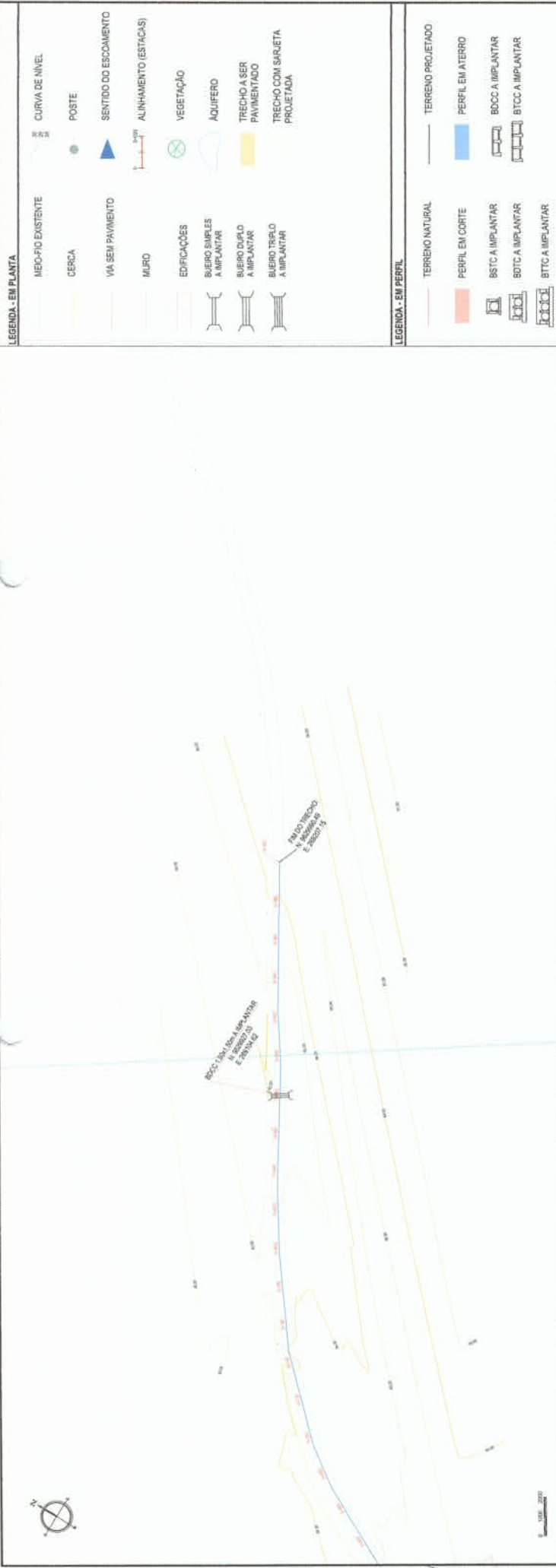
PROJETO GEOMÉTRICO

1: PLANTA BARRA
 2: PERFIL LONGITUDINAL

IBUACU A SANTA TEREZINHA

NOV/2024





NOTAS
 SISTEMA DE COORDENADAS - SIRGAS (SRGAS 2000)
 MERIDIANO CENTRAL - 38° W GR.
 PROJEÇÃO UNIVERSAL DE MERCATOR (UTM - ZONA 24M)

ASSINATURAS E APROVAÇÃO

ARTUR BASTOS BANDEIRA
 6246614310

FRANCISCO FERREIRA DE SOUSA FILHO
 38075
 067304

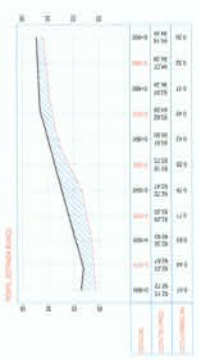


PREFEITURA MUNICIPAL DE GRANJA
 PAVIMENTAÇÃO ASFÁLTICA NA ZONA RURAL DO MUNICÍPIO DE GRANJA - ESTRADA SANTA TEREZINHA A IBIAJUÁ - TRECHO I (E+0,00 A E+0,00)

PROJETO GEOMÉTRICO

1: PLANTA BARRA
 2: PERFIL LONGITUDINAL

IBIAJUÁ A SANTA TEREZINHA



11/11
 NOVEMBRO DE 2010

LEGENDA - EM PLANTA

	MEIO-FIO EXISTENTE		CURVA DE NÍVEL
	CERCA		POSTE
	VIA SEM PAVIMENTO		SENTIDO DO ESCOAMENTO
	MURO		ALINHAMENTO (ESTACAS)
	EDIFICAÇÕES		VEGETAÇÃO
	BUEIRO SIMPLES A IMPLANTAR		AQUIFERO
	BUEIRO DUPLO A IMPLANTAR		TRECHO A SER PAVIMENTADO
	BUEIRO TRIPLO A IMPLANTAR		TRECHO COM SARJETADA PROJETADA

LEGENDA - EM PERFIL

	TERRENO NATURAL		TERRENO PROJETADO
	PERFIL EM CORTE		PERFIL EM TERRO
	B1C A IMPLANTAR		B2C A IMPLANTAR
	B3C A IMPLANTAR		B4C A IMPLANTAR
	B5C A IMPLANTAR		

NOTAS

SISTEMA DE COORDENADAS - SIRGAS (SRGAS 2000)
 MERIDIANO CENTRAL - 39° W GR.
 PROJEÇÃO UNIVERSAL DE MERCATOR (UTM) - ZONA 24M

ASSINATURAS E APROVAÇÃO

ARTUR BASTOS BANDEIRA-06246614310
 FRANCISCO FERREIRA DE SOUSA FILHO-38075087304

FRANCISCO ANIBAL OLIVEIRA DE ARRUDA CABELLO FILHO-31425483498

FRANCISCO FERREIRA DE SOUSA FILHO-38075087304



PREFEITURA MUNICIPAL DE GRANJA
 PAVIMENTAÇÃO ASPALTICA ZONAS RURAIS DO MUNICÍPIO DE GRANJA - ESTRAÇA SANTA TEREZINHA A BLAÇU - TRECHO I (E=+0,00) A (E=+0,00)

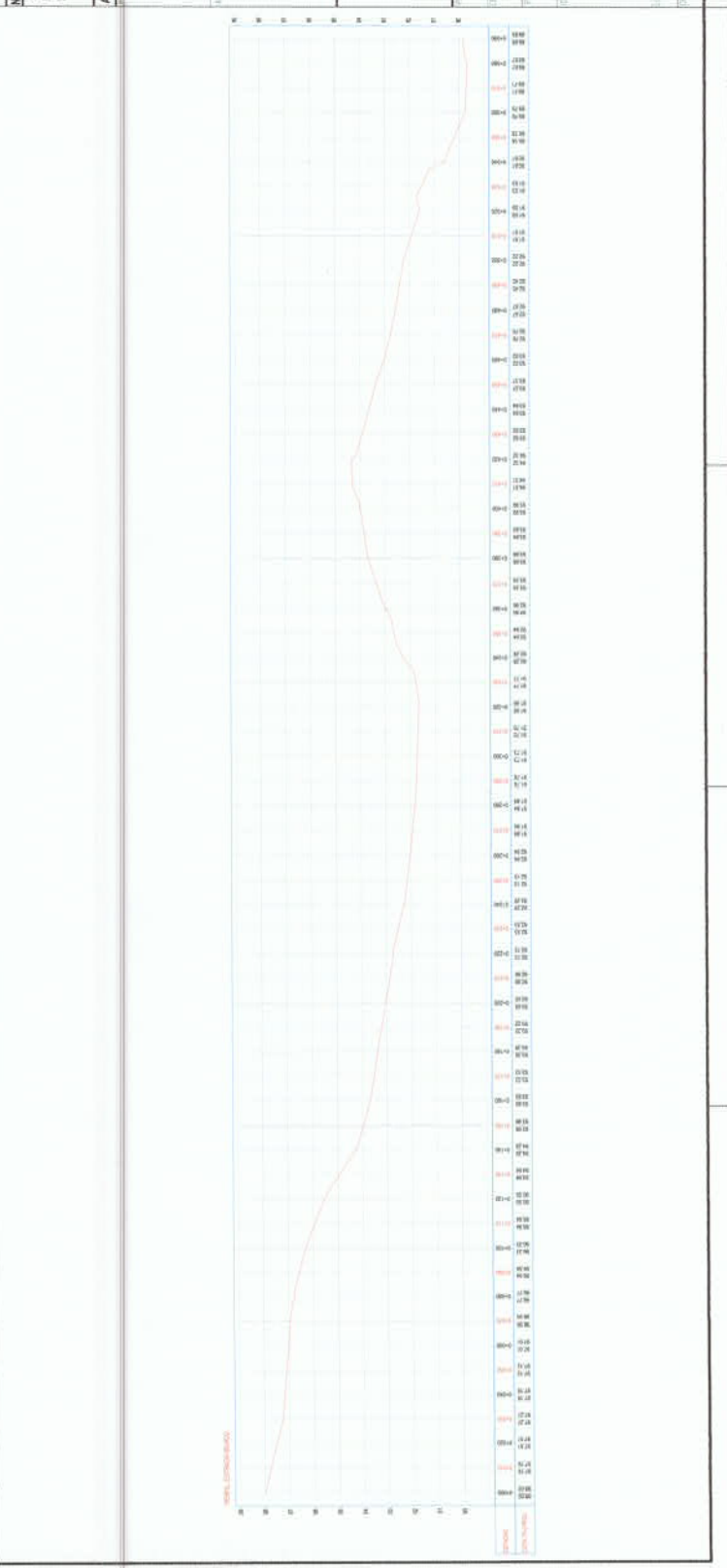
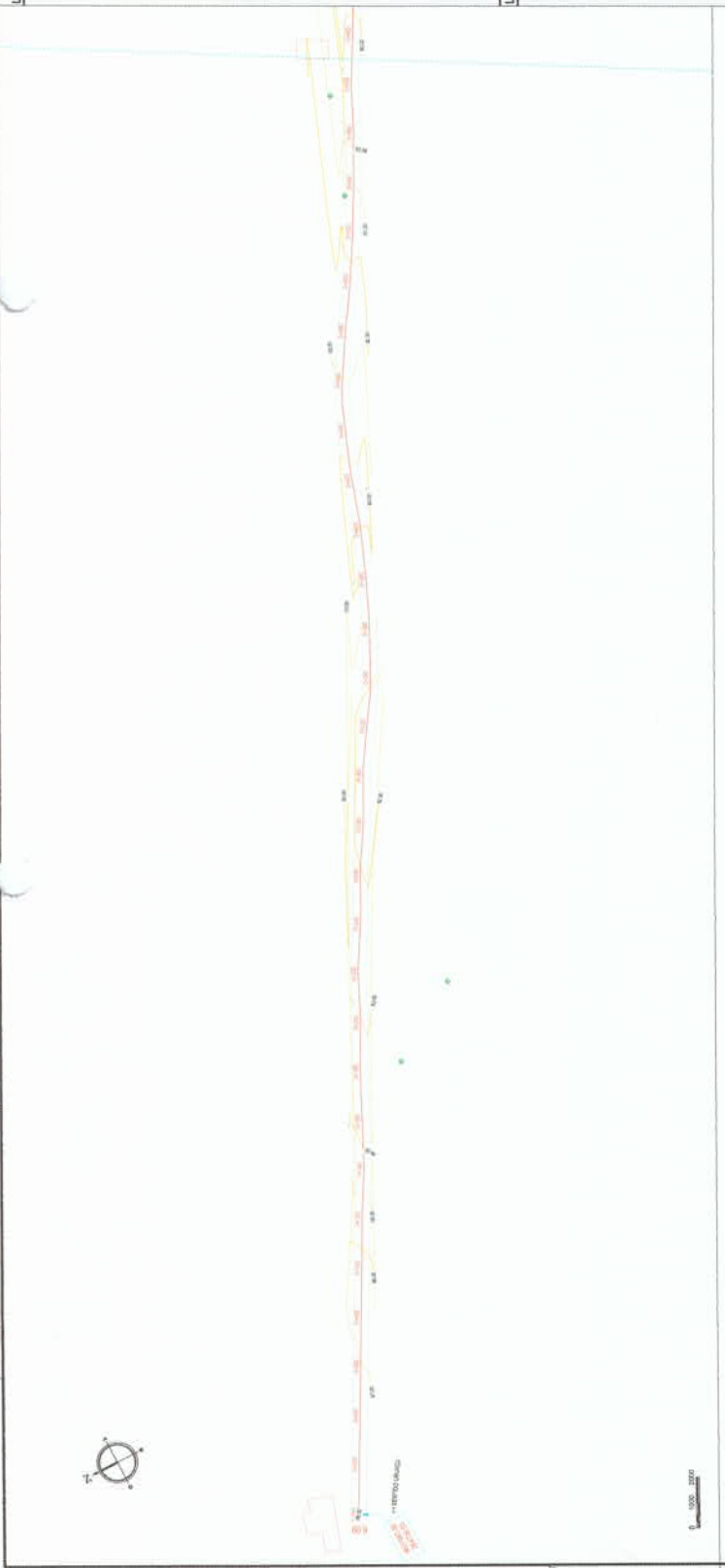
LEVANTAMENTO PLANIMÉTRICO

1: PLANTA BAIXA
 2: PERFIL LONGITUDINAL

SECRETARIA MUNICIPAL DE LICITAÇÃO

DATA: 01/11/2024
 Nº: 17/000

IBLAÇU A SANTA TEREZINHA - 499



LEGENDA - EM PLANTA

	MBO-FD EXISTENTE		CURVA DE NIVEL
	CERCA		POSTE
	VIA SEM PAVIMENTO		SENTIDO DO ECCADAMENTO
	MURO		ALINHAMENTO (ESTAÇAS)
	EDIFICAÇÕES		VEGETAÇÃO
	BUEIRO SIMPLES A IMPLANTAR		AQUIFERO
	BUEIRO DUPLO A IMPLANTAR		TRECHO A SER PAVIMENTADO
	BUEIRO TRIPLO A IMPLANTAR		TRECHO COM SARILETA PROJETADA

LEGENDA - EM PERFIL

	TERRENO NATURAL		TERRENO PROJETADO
	PERFIL EM CORTE		PERFIL EM ATERRO
	BTCC A IMPLANTAR		BDDC A IMPLANTAR
	BDDC B IMPLANTAR		BTCC A IMPLANTAR
	BTCC C IMPLANTAR		

NOTAS
 SISTEMA DE COORDENADAS - SIRGAS (SIRGAS 2010)
 MERIDIANO CENTRAL - 50° W GR.
 PROJEÇÃO UNIVERSAL DE MERCATOR (UTM) - ZONA 24M

ASSINATURAS E APROVAÇÃO

ARTUR BASTOS BANDEIRA
 6246614310
 FILHO: 3807

FRANCISCO FERREIRA DE SOUSA FILHO
 5067304

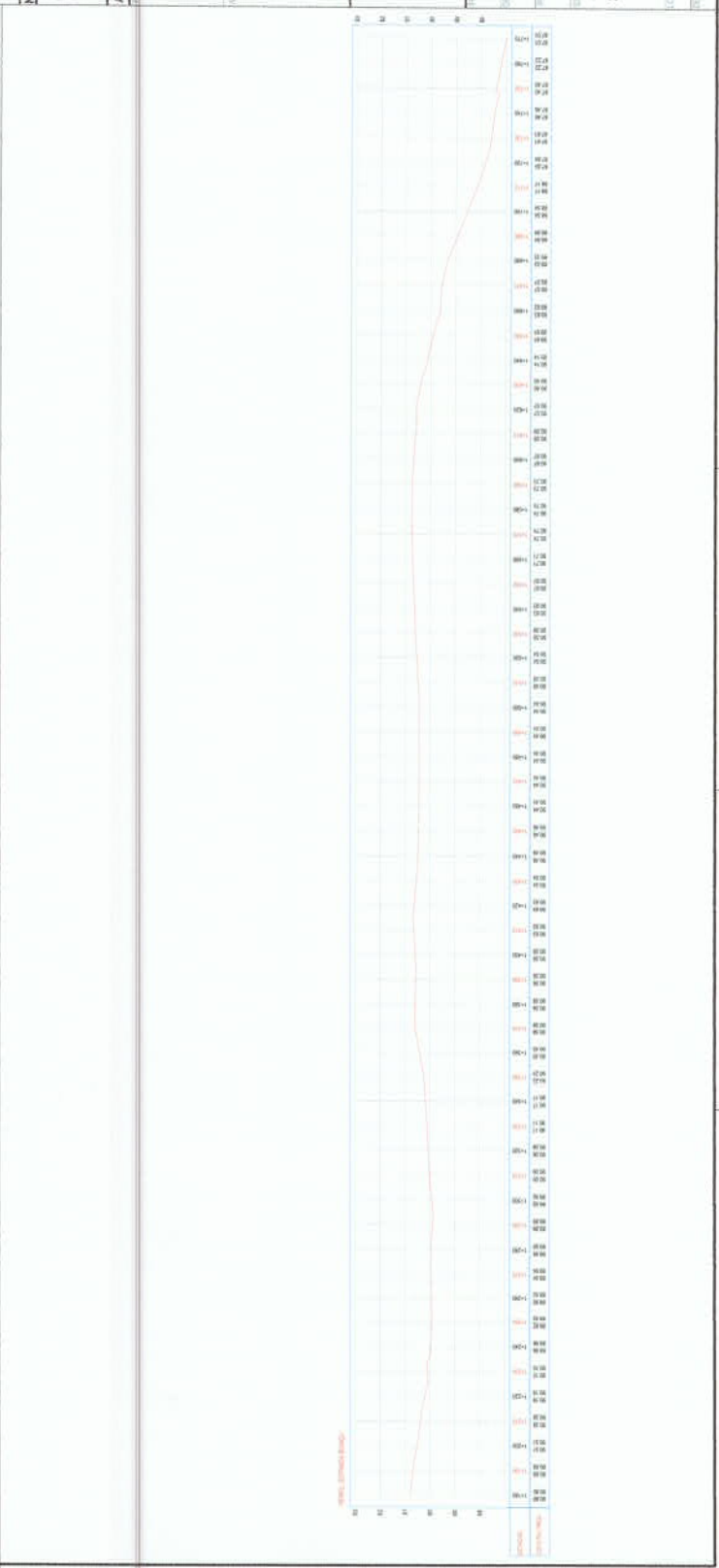
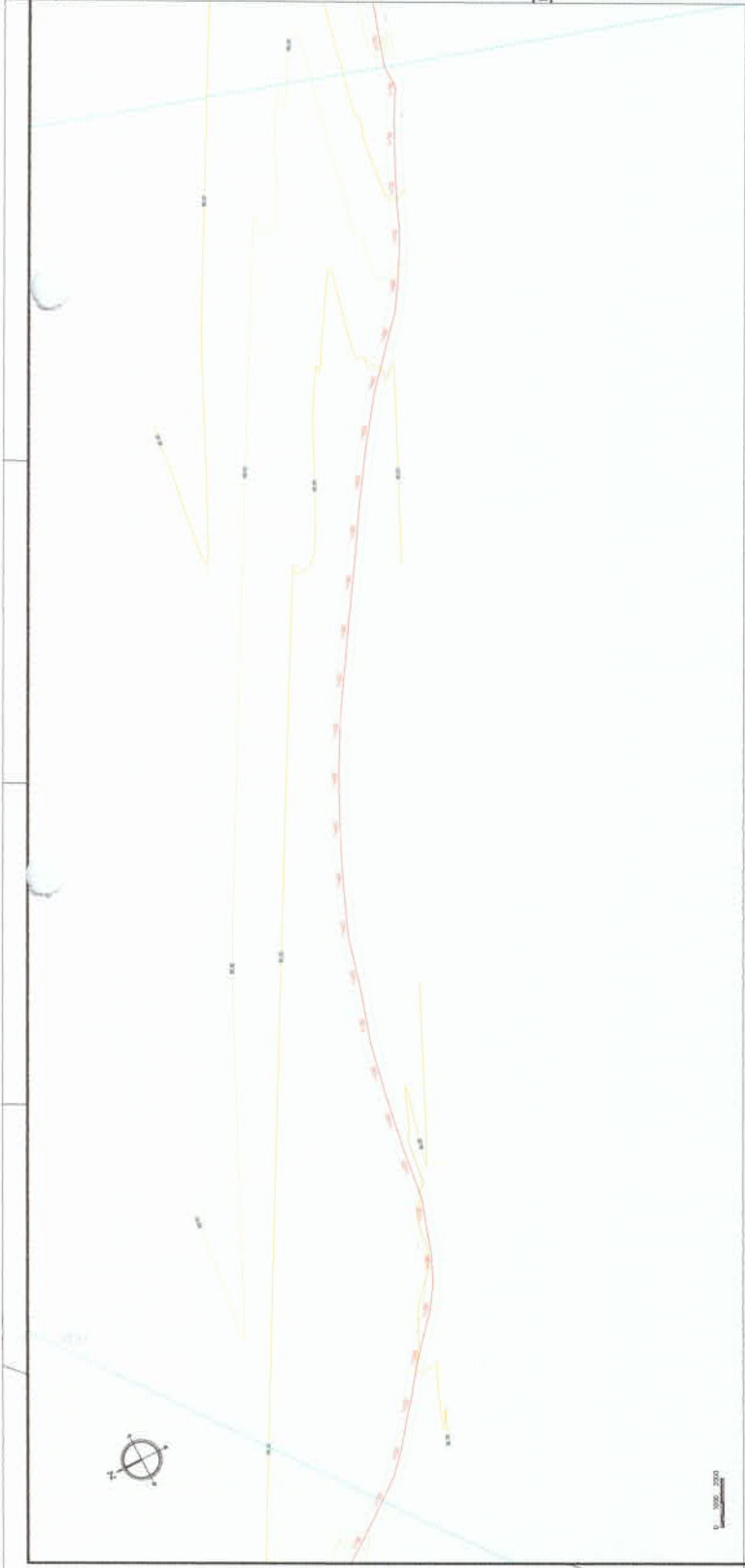


PREFEITURA MUNICIPAL DE GRANJA
 PAVIMENTAÇÃO ASFALTICA NA ZONA RURAL DO MUNICIPIO DE GRANJA - ESTRAADA SANTA TEREZINHA A IBAQUA - TRECHO I (ED+0,00 A EG+0,00)
 LEVANTAMENTO PLANIMETRICO

1- PLANTA BAIXA
 2- PERFIL LONGITUDINAL

IBAJAQUA A SANTA TEREZINHA

NOV/2023 10:03/11



LEGENDA - EM PLANTA

- MED-FIO EXISTENTE
- CURVA DE NIVEL
- CERCA
- POSTE
- VIA SEM PAVIMENTO
- SENTIDO DO ESCOAMENTO
- MURO
- ALINHAMENTO (ESTACAS)
- EDIFICAÇÕES
- VEGETAÇÃO
- BUEIRO SIMPLES A IMPLANTAR
- ÁQUIFERO
- BUEIRO DUPLA A IMPLANTAR
- TRECHO A SER PAVIMENTADO
- BUEIRO TRIPLO A IMPLANTAR
- TRECHO COM SARIETA PROJETADA

LEGENDA - EM PERFIL

- TERRENO NATURAL
- TERRENO PROJETADO
- PERFIL EM CORTE
- PERFIL EM ATERRIO
- BSTC A IMPLANTAR
- BOTC A IMPLANTAR
- BOTCC A IMPLANTAR
- BTCC A IMPLANTAR

NOTAS

SISTEMA DE COORDENADAS - SIRGAS (BRASIL 2000)
 MENDIADO CENTRAL - 50° W GR
 PROJEÇÃO UNIVERSAL DE MERCATOR (UTM) - ZONA 24M

ASSINATURAS E APROVAÇÃO

ARTUR BASTOS BANDEIRA:0 6246614310
 FRANCISCO FERREIRA DE SOUSA FILHO:3807 5067304

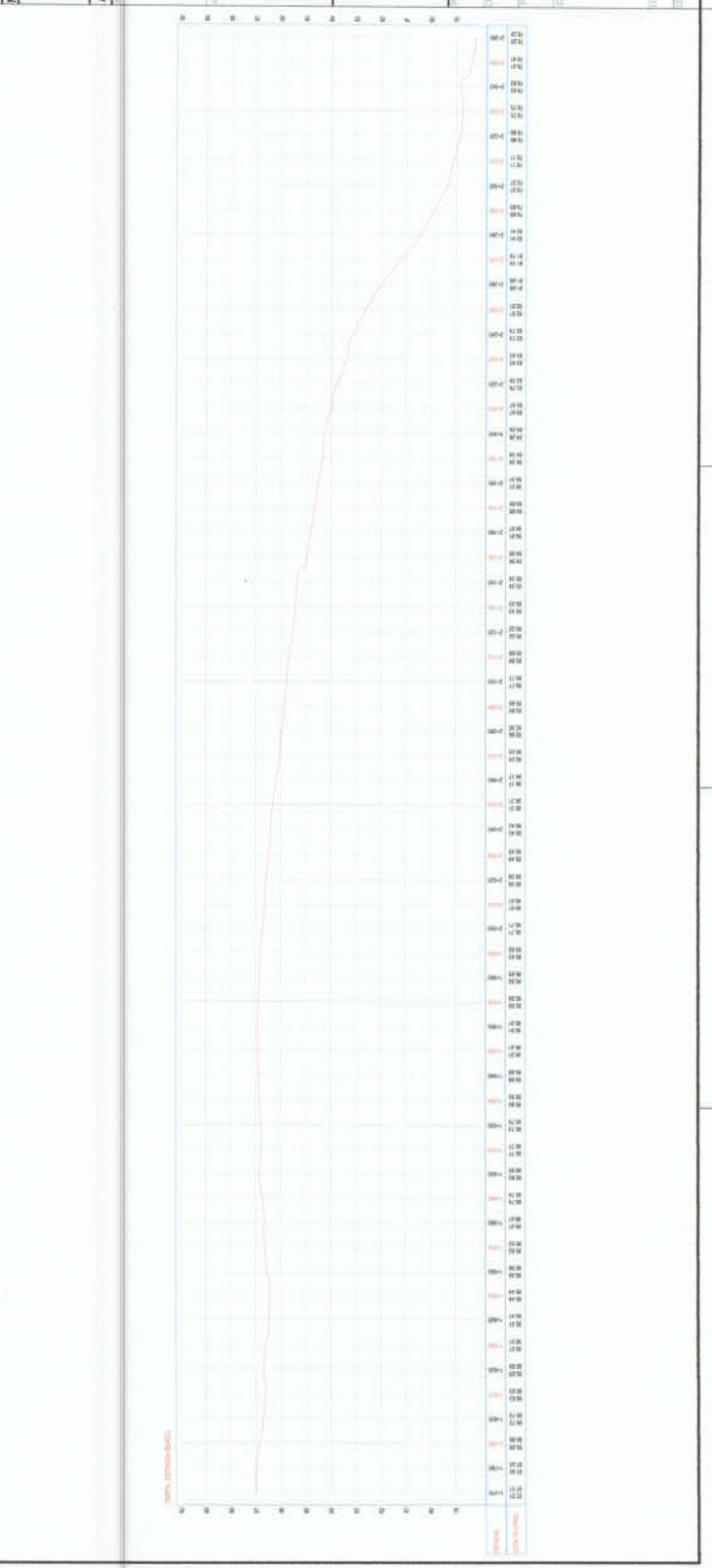


PREFEITURA MUNICIPAL DE GRANJA
 PAVIMENTAÇÃO ASFÁLTICA NA ZONA RURAL DO MUNICÍPIO GEOGRÁFICA
 ESTRADA SANTA TEREZINHA A IBAIÇU - TRECHO I (E+0,00 A E+100,00)
 LEVANTAMENTO PLANIMÉTRICO

1- PLANTA BAAVA
 2- PERFIL LONGITUDINAL

IBAIÇU A SANTA TEREZINHA










NOV/2020 04/11



LEGENDA - EM PLANTA

-  CURVA DE NÍVEL
-  CERCA
-  VIA SEM PAVIMENTO
-  MURO
-  EDIFICAÇÕES
-  BUEIRO SIMPLES A IMPLANTAR
-  BUEIRO COM PAVIMENTO A IMPLANTAR
-  BUEIRO COM SARJETÃO A IMPLANTAR
-  CURVA DE NÍVEL
-  PÓSTE
-  SENTIDO DO ESCOAMENTO
-  ALINHAMENTO (ESTACAS)
-  VEGETAÇÃO
-  AQUIFERO
-  TRECHO A SER PAVIMENTADO
-  TRECHO COM SARJETÃO PROJETADO

LEGENDA - EM PERFIL

-  TERRENO NATURAL
-  PERFIL EM CORTE
-  BSTD A IMPLANTAR
-  BTCC A IMPLANTAR
-  BTCA A IMPLANTAR
-  TERRENO PROJETADO
-  PERFIL EM ATERRO
-  BDDC A IMPLANTAR
-  BTCC A IMPLANTAR
-  BTCA A IMPLANTAR

NOTAS

SISTEMA DE COORDENADAS - SIRGAS (SRGAS 2000)
 MERCATOR CENTRAL - 39° W GR
 PROJEÇÃO UNIVERSAL DE MERCATOR (UTM) - ZONA 24M

ASSINATURAS E APROVAÇÃO

ARTUR BASTOS BANDEIRA-06248614310
 Engenheiro Civil
 Rua: ...
 ...

FRANCISCO FERREIRA DE SOUSA FILHO-38075067304
 Engenheiro Civil
 Rua: ...
 ...



PREFEITURA MUNICIPAL DE GRANJA
 PAVIMENTAÇÃO ASPALTICA NA ZONA RURAL DO MUNICÍPIO DE GRANJA - ESTRADA SANTA TEREZINHA (IBIJAÇU - TRECHO) (ED-000 A E-000-00)

LEVANTAMENTO PLANIMÉTRICO

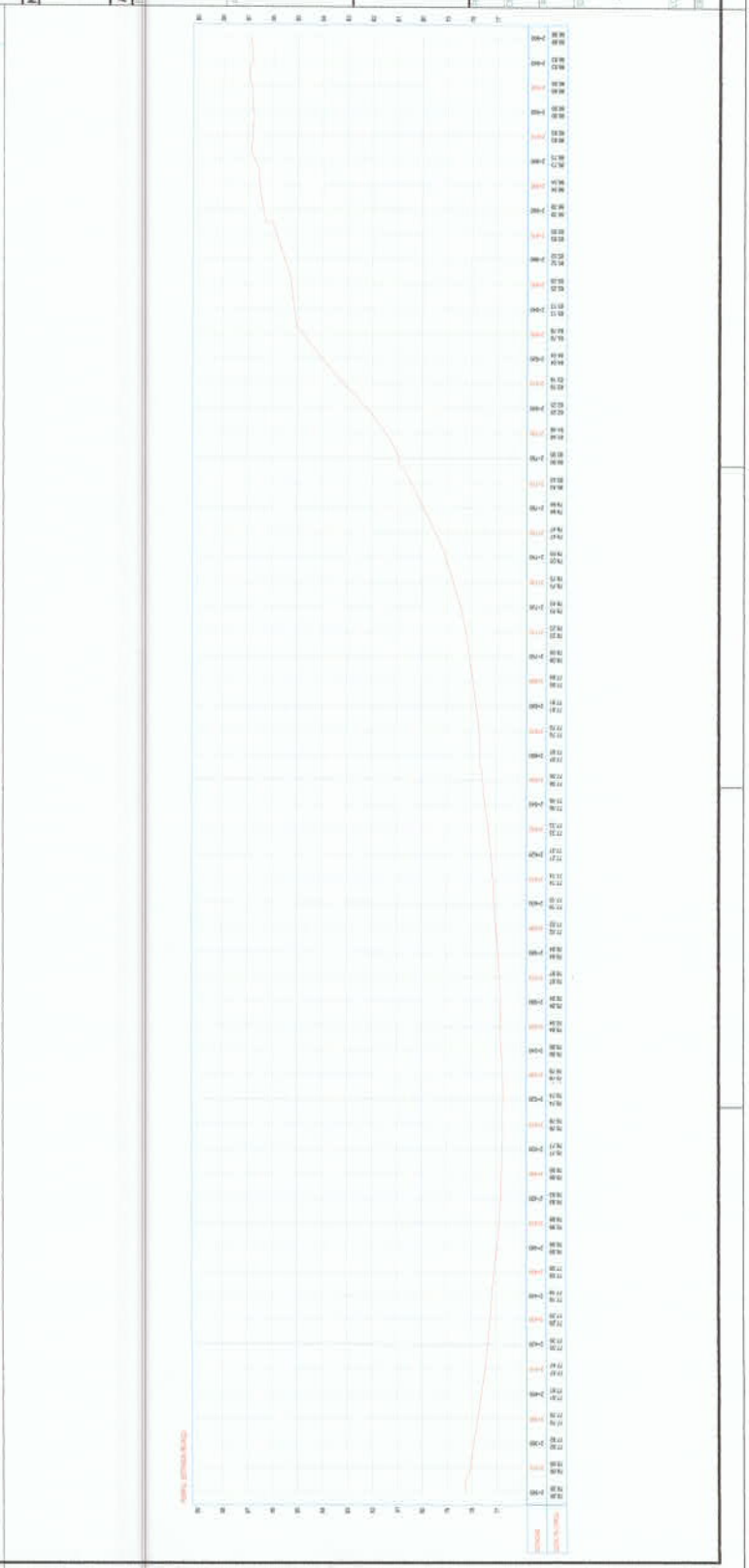
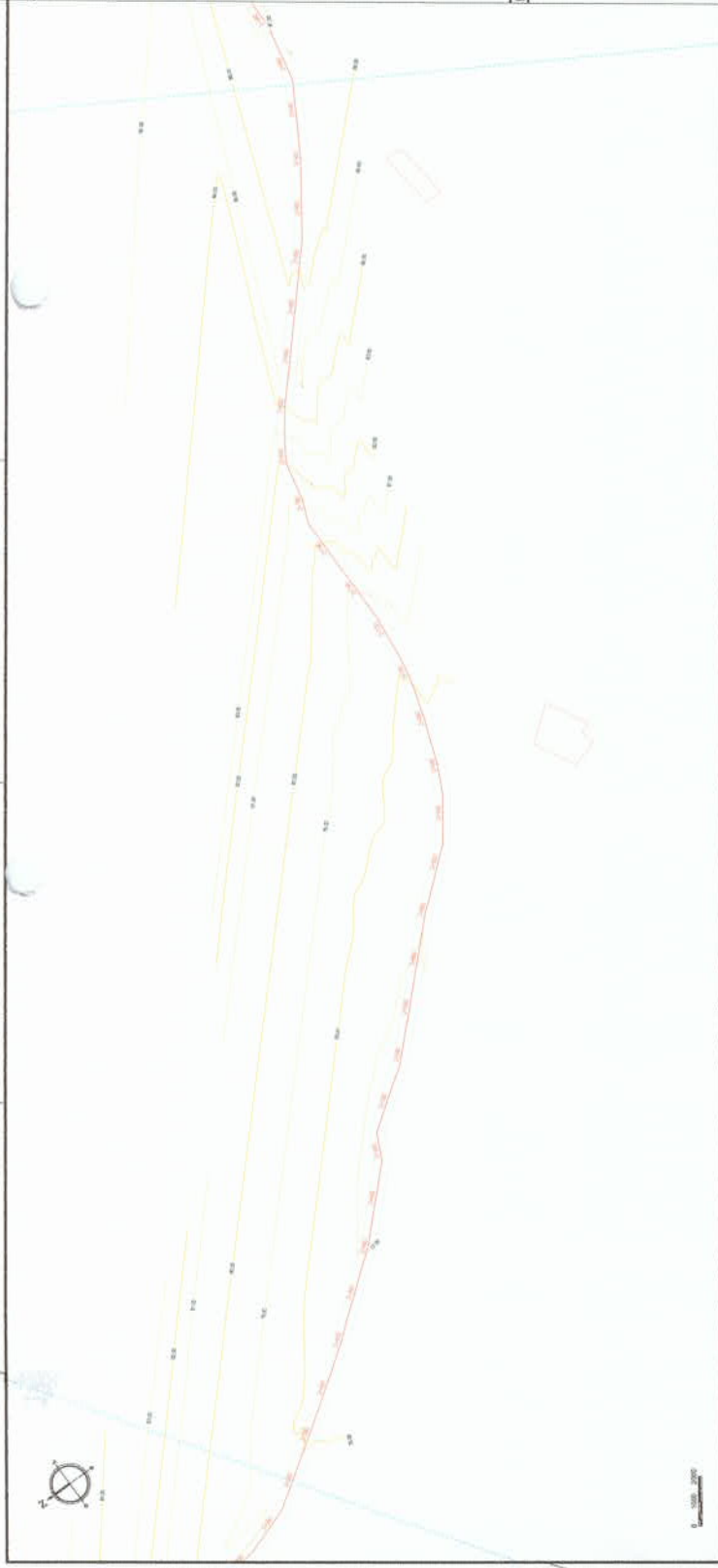
1- PLANTA BARRA
 2- PERFIL LONGITUDINAL

IBIJAÇU A SANTA TEREZINHA - PLANIMÉTRICO

NOV/2024

11/1000

11/2025/11



LEGENDA - EM PLANTA

- IMBUIXO EXISTENTE
- CURVA DE NIVEL
- CERCA
- POSTE
- VIA SEM PAVIMENTO
- SENTIDO DO ESCAMENTO
- MURO
- ALINHAMENTO (ESTACAS)
- EDIFICAÇÕES
- VEGETAÇÃO
- BUEIRO SIMPLES A IMPLANTAR
- AQUÍFERO
- BUEIRO DUPLO A IMPLANTAR
- TRECHO A SER PAVIMENTADO
- BUEIRO TRIPLO A IMPLANTAR
- TRECHO COM SARETA PROJETADA

LEGENDA - EM PERFIL

- TERRENO NATURAL
- TERRENO PROJETADO
- PERFIL EM CORTE
- PERFIL EM TERREIRO
- BTSC A IMPLANTAR
- BDCC A IMPLANTAR
- BDTC A IMPLANTAR
- BTCC A IMPLANTAR
- BTTC A IMPLANTAR

NOTAS

SISTEMA DE COORDENADAS - SIRGAS (SRGAS 2000)
 MERIDIANO CENTRAL - 38° W GR
 PROJEÇÃO UNIVERSAL DE MERCATOR (UTM) - ZONA 24M

ASSINATURAS E APROVAÇÃO

ARTUR BASTOS BANDEIRA-0
 6246614310

FRANCISCO ANIBAL OLIVEIRA DE ABRILDA COELHO
 FILHO:3147254684948

FRANCISCO FERREIRA DE SOUSA
 FILHO:38075087304

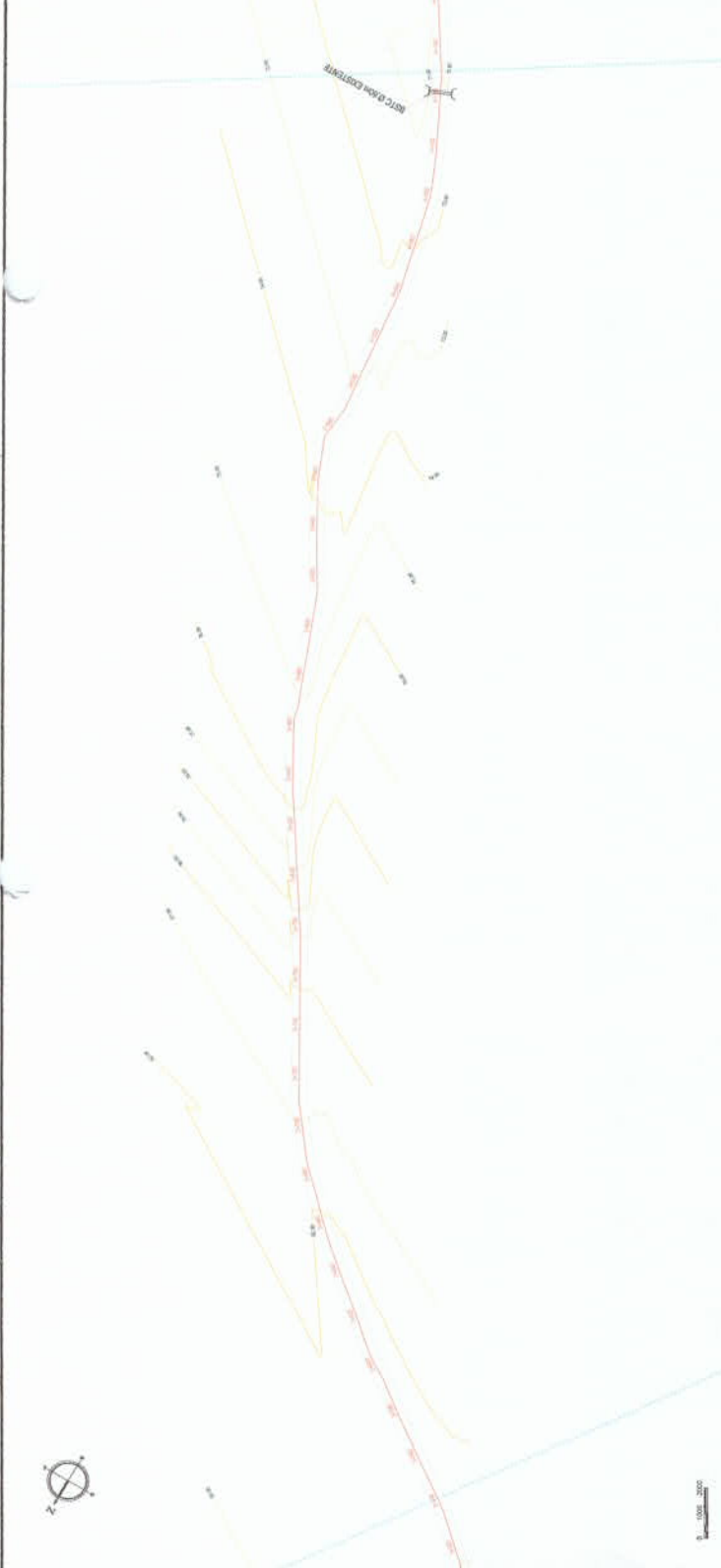
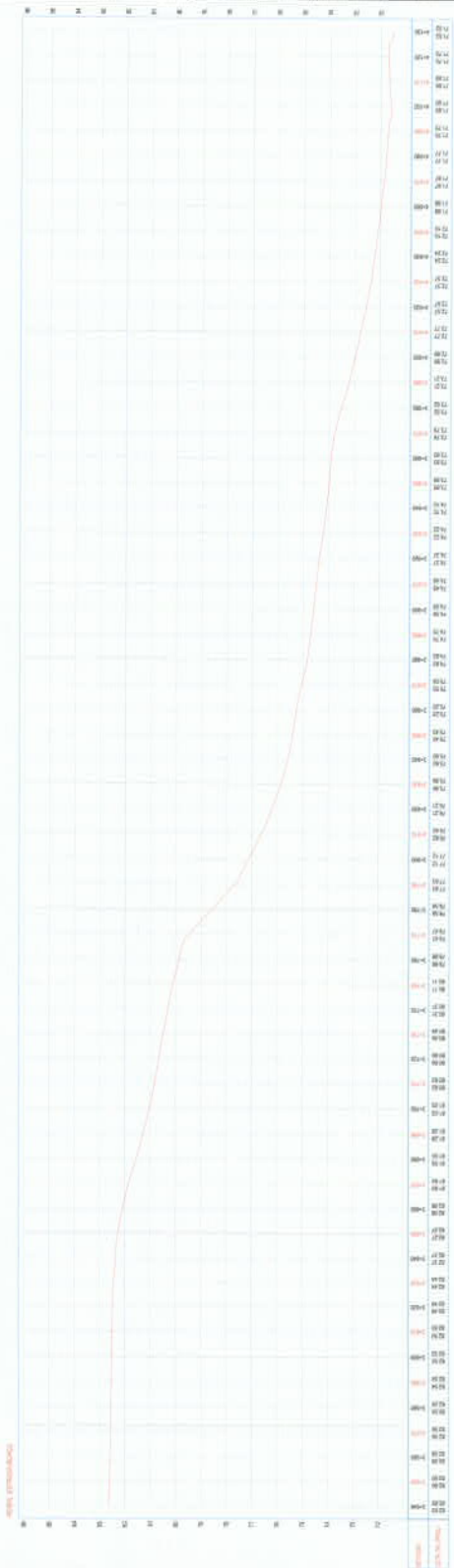
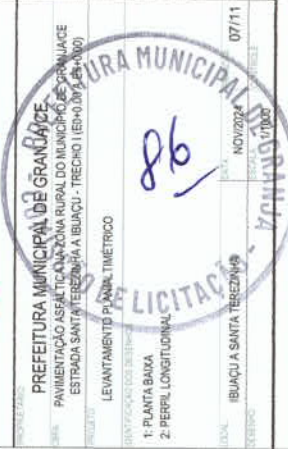
FRANCISCO ANIBAL OLIVEIRA DE ABRILDA COELHO
 FILHO:3147254684948



PREFEITURA MUNICIPAL DE GRANJA
 PAVIMENTAÇÃO ASFALTICA ZONA RURAL DO MUNICÍPIO DE GRANJA
 ESTRADA SANTA TEREZINHA A IBAUÇU - TRECHO 1 (E.M.0,00 a 400,00)

LEVANTAMENTO PLANOIMÉTRICO

- 1- PLANTA BAIXA
- 2- PERFIL LONGITUDINAL



LEGENDA - EM PLANTA

	MEIO-FIO EXISTENTE		CURVA DE NÍVEL
	CERCA		POSTE
	VIA SEM PAVIMENTO		SENTIDO DO ESCOAMENTO
	MURO		ALINHAMENTO (ESTACAS)
	EDIFICAÇÕES		VEGETAÇÃO
	BUEIRO SIMPLES A IMPLANTAR		AQUIFERO
	BUEIRO DUPLO A IMPLANTAR		TRECHO A SER PAVIMENTADO
	BUEIRO TRIPLO A IMPLANTAR		TRECHO COM SARJETADA PROJETADA

LEGENDA - EM PERFIL

	TERRENO NATURAL		TERRENO PROJETADO
	PERFIL EM CORTE		PERFIL EM ATERRO
	BSTD A IMPLANTAR		BDDC A IMPLANTAR
	BDTCA A IMPLANTAR		BTCC A IMPLANTAR
	BTTC A IMPLANTAR		

NOTAS
 SISTEMA DE COORDENADAS - SIRGAS (SIRGAS 2000)
 MERIDIANO CENTRAL - 50° W GR
 PROJEÇÃO UNIVERSAL DE MERCATOR (UTM) - ZONA 24M

ASSINATURAS E APROVAÇÃO

ARTUR BASTOS BANDEIRA
 6248614310

FRANCISCO FERREIRA DE SOUSA FILHO
 5067304

FRANCISCO ANIBAL OLIVEIRA DE ARRUDA COELHO
 FILHO 314.72943494



PREFEITURA MUNICIPAL DE GRANJA
 PAVIMENTAÇÃO ASFALTICA NA ZONA RURAL DO MUNICÍPIO DE GRANJA - CE
 ESTRADA SANTA TEREZINHA A IBAJUÁ - TRECHO I (E+0,00 A E+600,00)

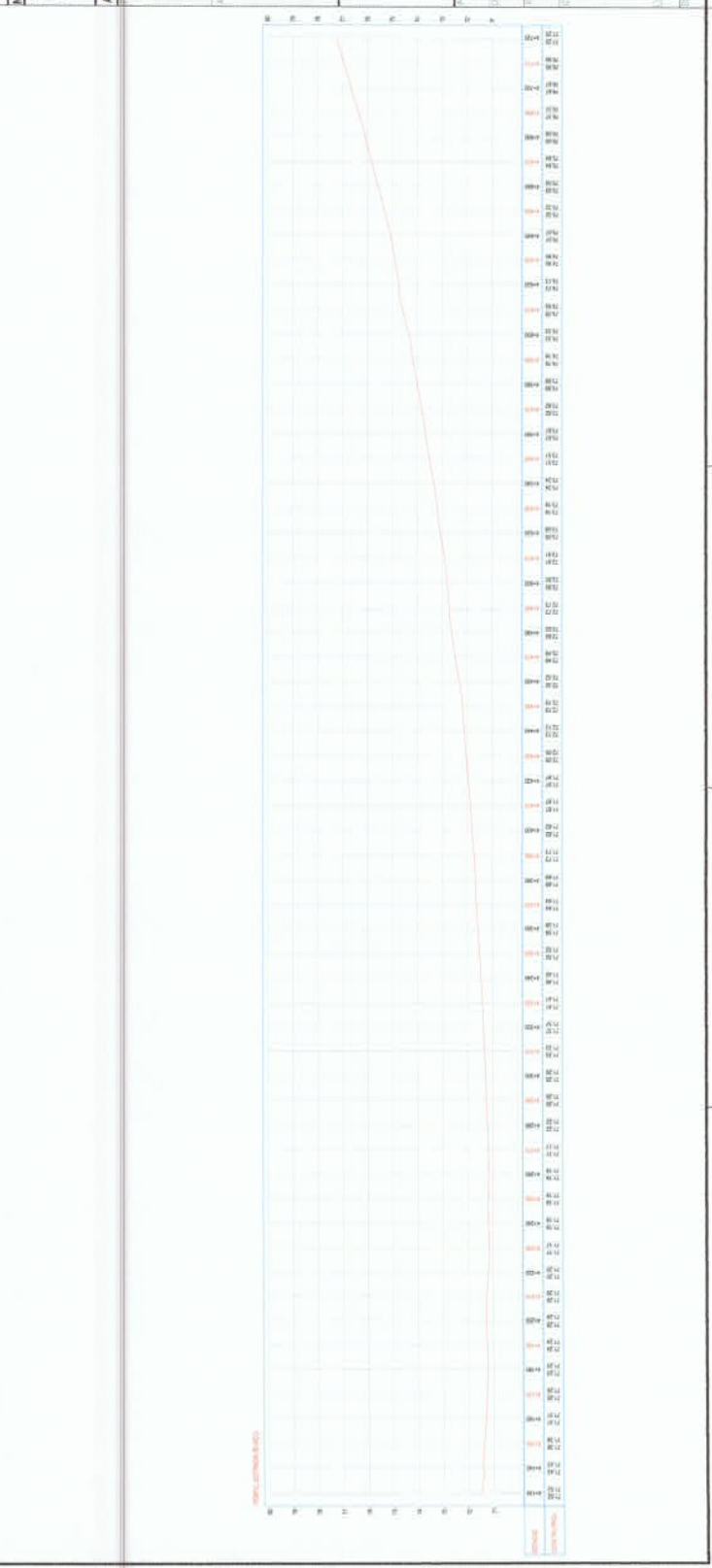
LEVANTAMENTO PLANIMÉTRICO

1: PLANTA BAIXA
 2: PERFIL LONGITUDINAL

CITACÃO - MUNICIPAL DE GRANJA

IBAJUÁ A SANTA TEREZINHA - 1000

OB/11



LEGENDA - EM PLANTA

- MEIO-FIO EXISTENTE
- CURVA DE NIVEL
- CERCA
- POSTE
- VIA SEM PAVIMENTO
- SENTIDO DO ESCOAMENTO
- MURO
- ALINHAMENTO (ESTAÇAS)
- EDIFICAÇÕES
- VEGETAÇÃO
- BUEIRO SIMPLES A IMPLANTAR
- ÁQUIFERO
- BUEIRO DUPLO A IMPLANTAR
- TRECHO A SER PAVIMENTADO
- BUEIRO TRIPLO A IMPLANTAR
- TRECHO COM SARJETA PROJETADA

LEGENDA - EM PERFIL

- TERRENO NATURAL
- TERRENO PROJETADO
- PERFIL EM CORTE
- PERFIL EM ATERRIO
- BSTC A IMPLANTAR
- BDCC A IMPLANTAR
- BOTC A IMPLANTAR
- BTCC A IMPLANTAR
- BTTC A IMPLANTAR

NOTAS

SISTEMA DE COORDENADAS - SIRGAS (SIRGAS 2010)
 MERIDIANO CENTRAL - 39° W GR
 PROJEÇÃO UNIVERSAL DE MERCATOR (UTM) - ZONA 14M

ASSINATURAS E APROVAÇÃO

ARTUR BASTOS BANDEIRA-062486614310

FRANCISCO FERREIRA DE SOUSA FILHO-38075087304

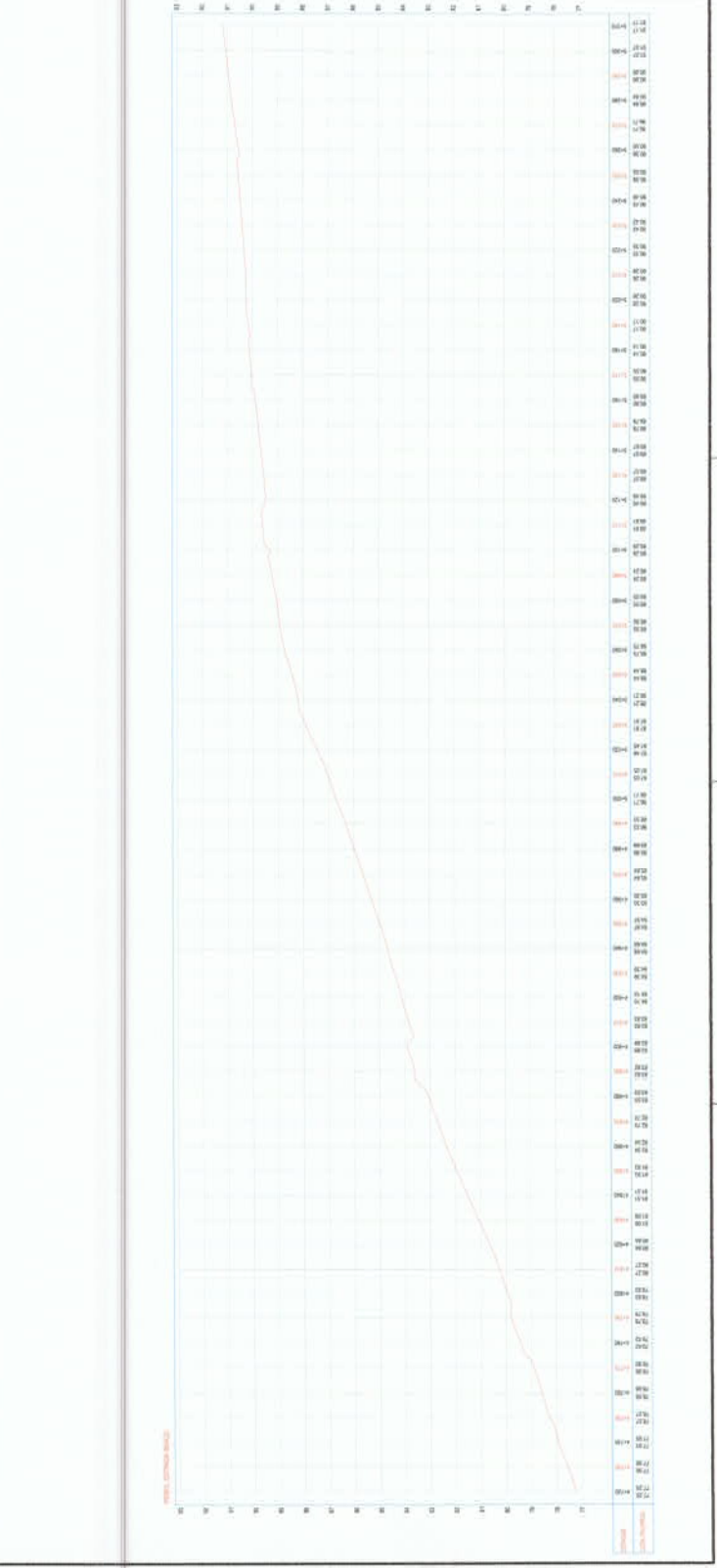
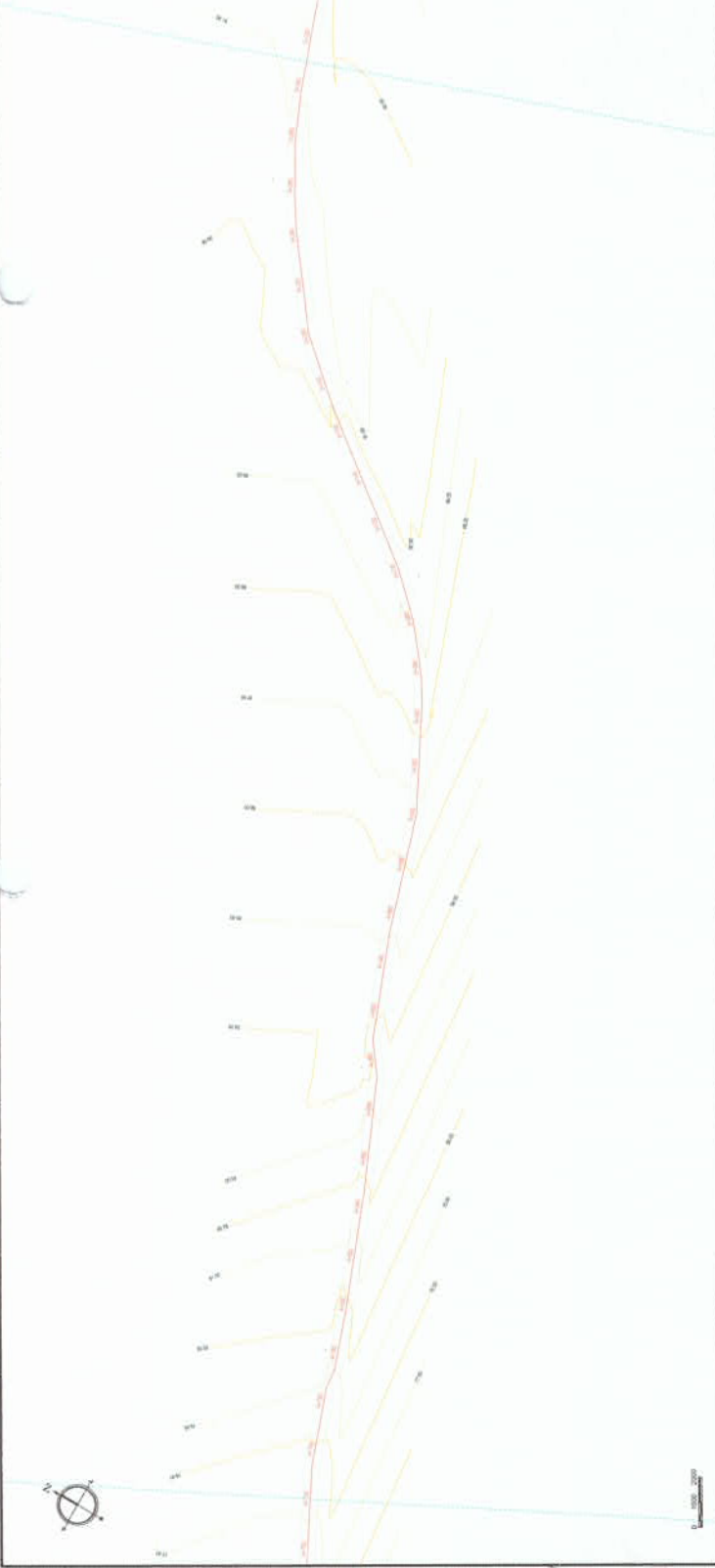


PREFEITURA MUNICIPAL DE GRANJA
 PAVIMENTAÇÃO ASFÁLTICA NA ZONA RURAL DO MUNICÍPIO DE GRANJA - ESTRAÇA SANTA TEREZINHA IBLUAÇU - TRECHO I (E+0,00 A E+0,00P)
 LEVANTAMENTO PLANIMÉTRICO

1: PLANTA BAIXA
 2: PERFIL LONGITUDINAL

IBLUAÇU A SANTA TEREZINHA

NOV/2024
 08/11



LEGENDA - EM PLANTA

- MEO-FIO EXISTENTE
- CERCA
- VIA SEM PAVIMENTO
- MURO
- EDIFICAÇÕES
- BUEIRO SIMPLES A IMPLANTAR
- BUEIRO DUPLO A IMPLANTAR
- BUEIRO TERÇO A IMPLANTAR
- CURVA DE NÍVEL
- POSTE
- SENTIDO DO ESCOAMENTO
- ALINHAMENTO (ESTACAS)
- VEGETAÇÃO
- AQUIFERO
- TRECHO A SER PAVIMENTADO
- TRECHO COM SARJETA PROJETADA

LEGENDA - EM PERFIL

- TERRENO NATURAL
- PERFIL EM CORTE
- BSTC A IMPLANTAR
- BOTC A IMPLANTAR
- BTTC A IMPLANTAR
- TERRENO PROJETADO
- PERFIL EM ATERRIO
- BDDC A IMPLANTAR
- BTCC A IMPLANTAR

NOTAS

SISTEMA DE COORDENADAS - SIRGAS (SIRGAS 2000)
 MERIDIANO CENTRAL - 39° W GR
 PROJEÇÃO UNIVERSAL DE MERCATOR (UTM) - ZONA 14M

ASSINATURAS E APROVAÇÃO

ARTUR BASTOS BANDEIRA-0
 8246614310

FRANCISCO FERREIRA DE SOUSA FILHO:3807
 5067304

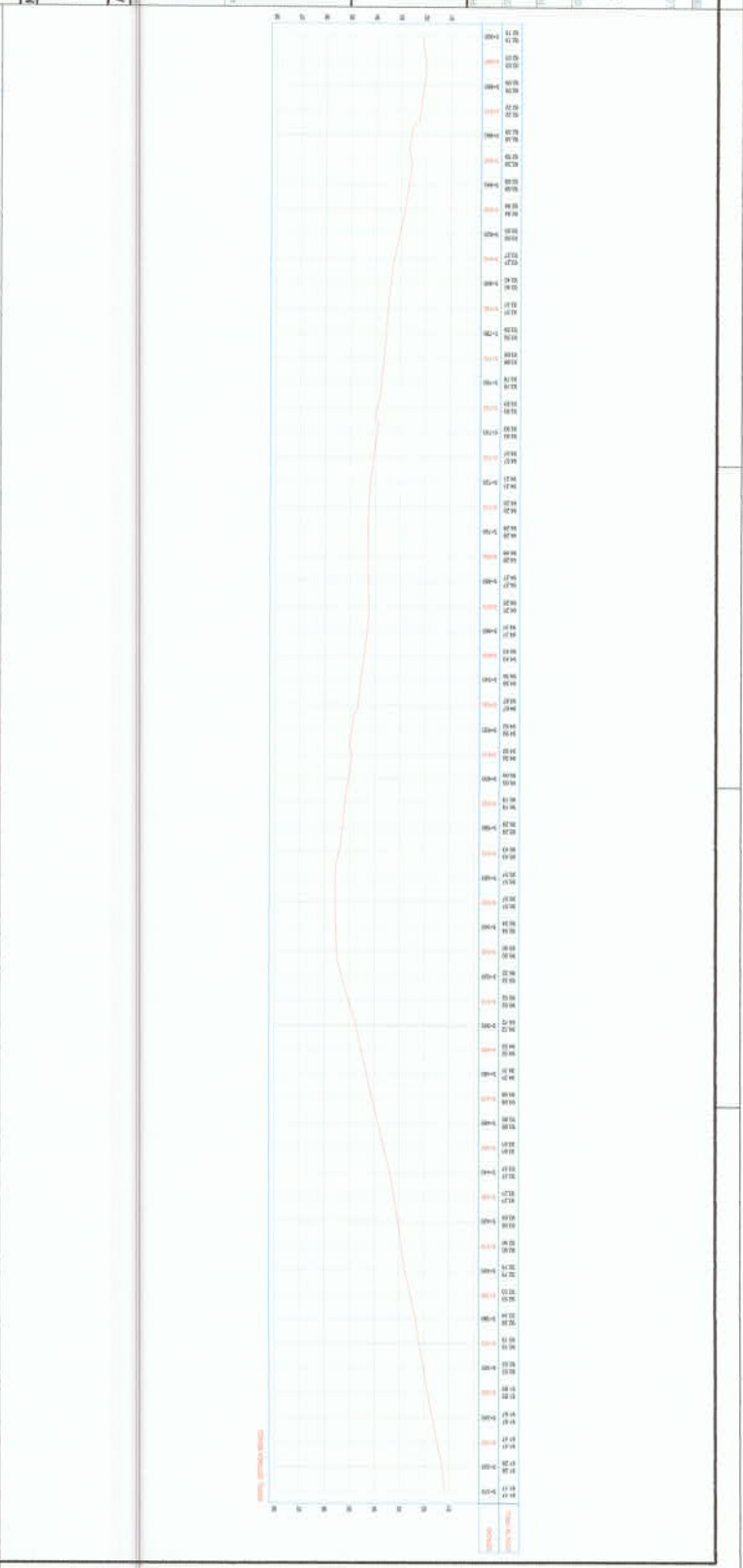
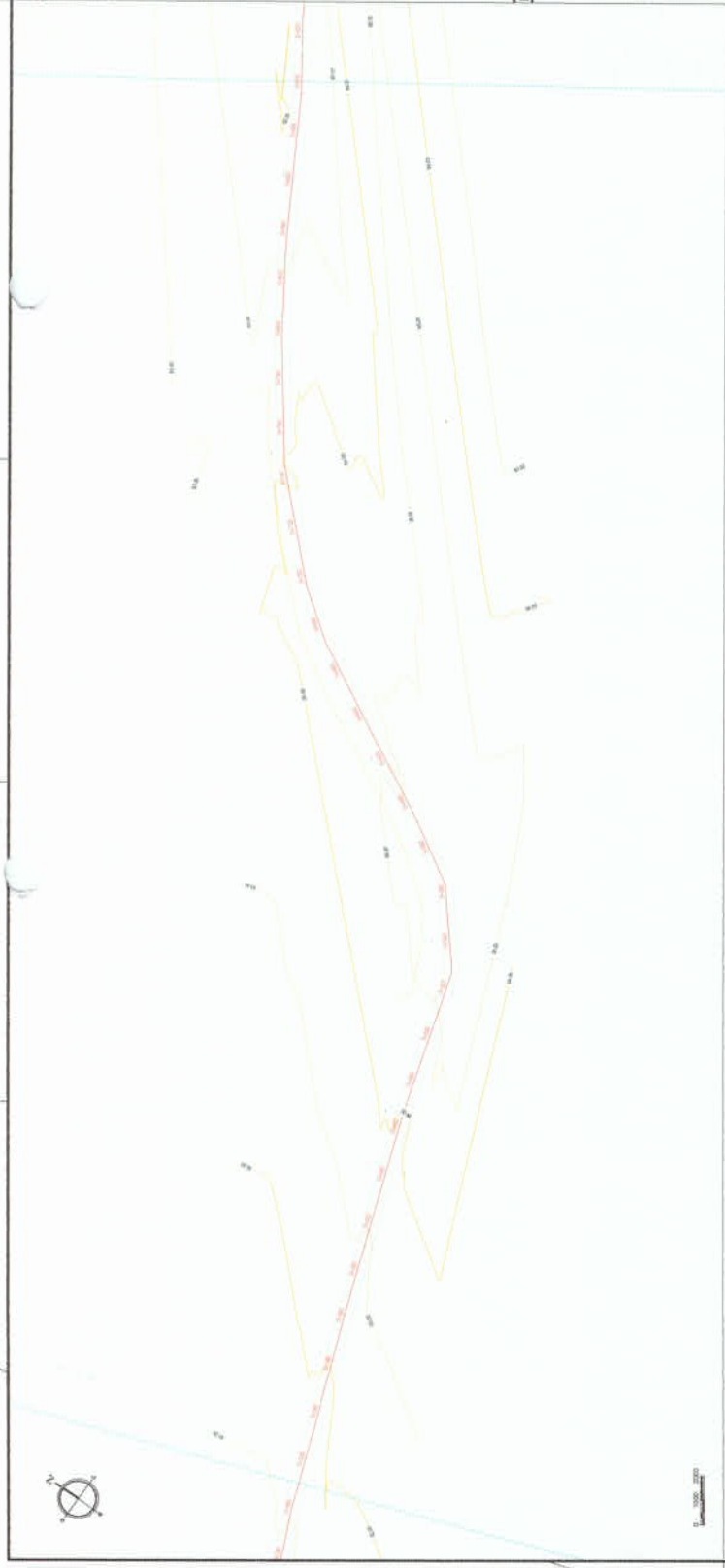
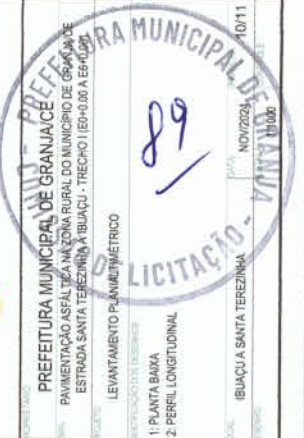
FRANCISCO ANIBAL OLIVEIRA DE ABRUJA COELHO FILHO:3172546346



PREFEITURA MUNICIPAL DE GRANJA
 PAVIMENTAÇÃO ASFÁLTICA NA ZONA RURAL DO MUNICÍPIO DE GRANJA DE
 ESTRADA SANTA TEREZINHA A IBAJUÁ - TRECHO I (E0+0,00 A E6+00,00)

LEVANTAMENTO PLANIMÉTRICO
 1- PLANTA BARRA
 2- PERFIL LONGITUDINAL

IBAJUÁ A SANTA TEREZINHA
 NOV/2024
 1011



LEGENDA - EM PLANTA

- MEIO-FIO EXISTENTE
- CERCA
- VIA SEM PAVIMENTO
- MURO
- EDIFICAÇÕES
- BUEIRO SIMPLES A IMPLANTAR
- BUEIRO DUPLO A IMPLANTAR
- BUEIRO TERÇO A IMPLANTAR
- CURVA DE NIVEL
- POSTE
- SENTEDO DO ESCRAMENTO
- ALINHAMENTO (ESTACAS)
- VEGETAÇÃO
- ÁQUIFERO
- TRECHO A SER PAVIMENTADO
- TRECHO COM SARJETA PROJETADA

LEGENDA - EM PERFIL

- TERRENO NATURAL
- PERFIL EM CORTE
- BSTC A IMPLANTAR
- BOTC A IMPLANTAR
- BTTC A IMPLANTAR
- TERRENO PROJETADO
- PERFIL EM ATERRIO
- BDOC A IMPLANTAR
- BTCC A IMPLANTAR

NOTAS

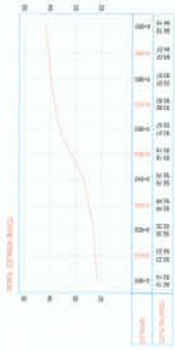
SISTEMA DE COORDENADAS - SIRGAS (BRASIL 2000)
 MERIDIANO CENTRAL - 39° W GR
 PROJEÇÃO UNIVERSAL DE MERCATOR (UTM) - ZONA 28M

ASSINATURAS E APROVAÇÃO

ARTUR BASTOS BANDEIRA-0
 6246614310

FRANCISCO FERREIRA DE SOUSA FILHO:3807
 5067304

FRANCISCO ANIBAL OLIVEIRA DE ARRUDA COELHO
 FILHO:314162464848



PREFEITURA MUNICIPAL DE GRANJA
 PAVIMENTAÇÃO ASFÁLTICA NA ZONA RURAL DO MUNICÍPIO DE GRANJA -
 ESTRADA SANTA TEREZINHA A BUAÇU - TRECHO I (E+0,00 A E+0,00)

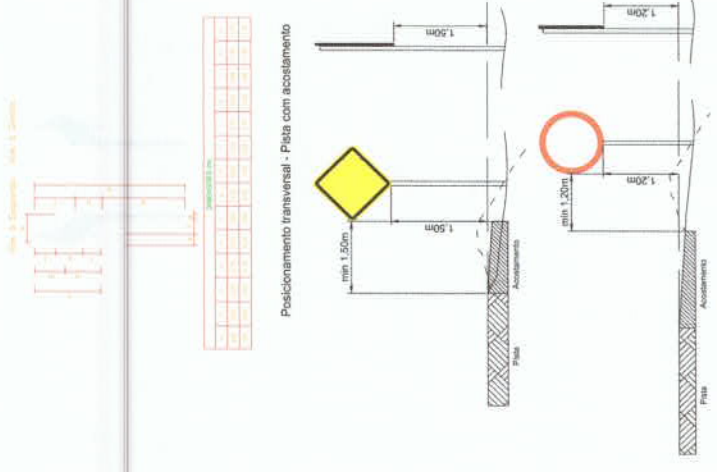
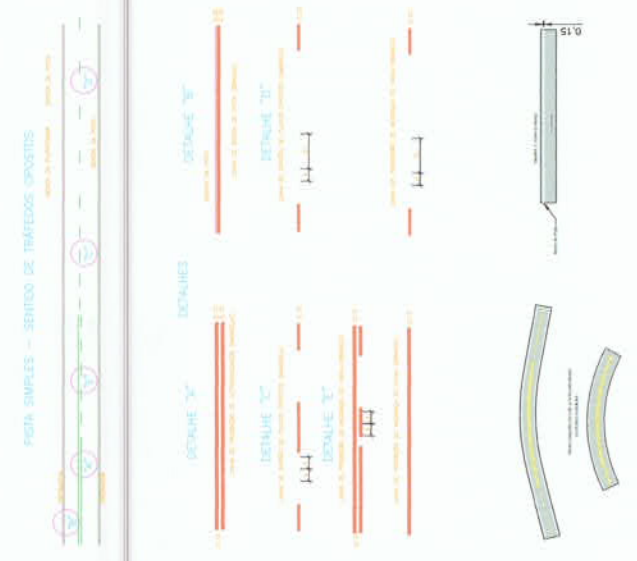
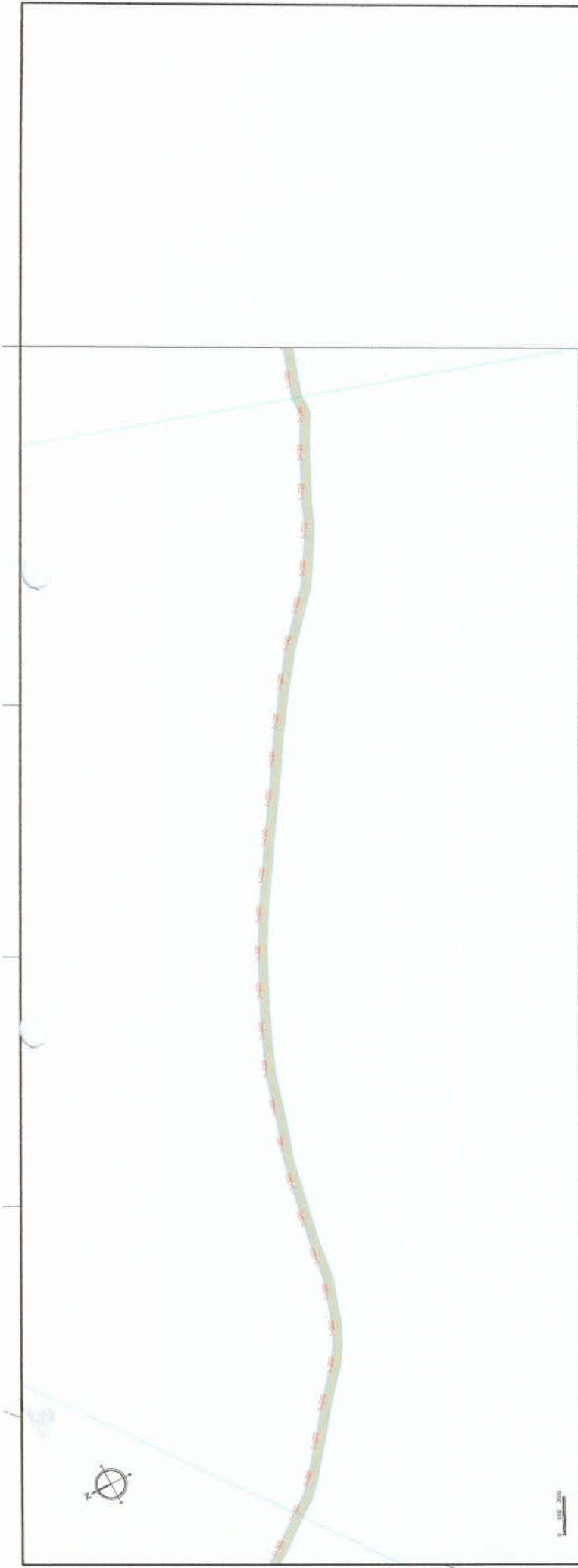
LEVANTAMENTO PLANO, TIMÉTRICO

1: PLANTA BAIXA
 2: PERFIL LONGITUDINAL

LOCAL: BUAÇU A SANTA TEREZINHA

11/11





ASSINATURAS E APROVAÇÃO

APROVAÇÃO
FRANCISCO FERREIRA DE SOUSA FILHO
 87.504
 Engenheiro de Transportes e Tráfego
 Rua: ... nº ...
 ...

ASSINATURAS E APROVAÇÃO
ARTUR BASTOS BANDEIRA
 861.4310
 Engenheiro de Transportes e Tráfego
 Rua: ... nº ...
 ...



PREFEITURA MUNICIPAL DE GRANJA
 PAVIMENTAÇÃO ASFÁLTICA NA ZONA RURAL DO MUNICÍPIO DE GRANJA - ESTRAÇA SANTA TEREZINHA (IBIAÇU - TRECHO I) EM 0,00 A 0,00

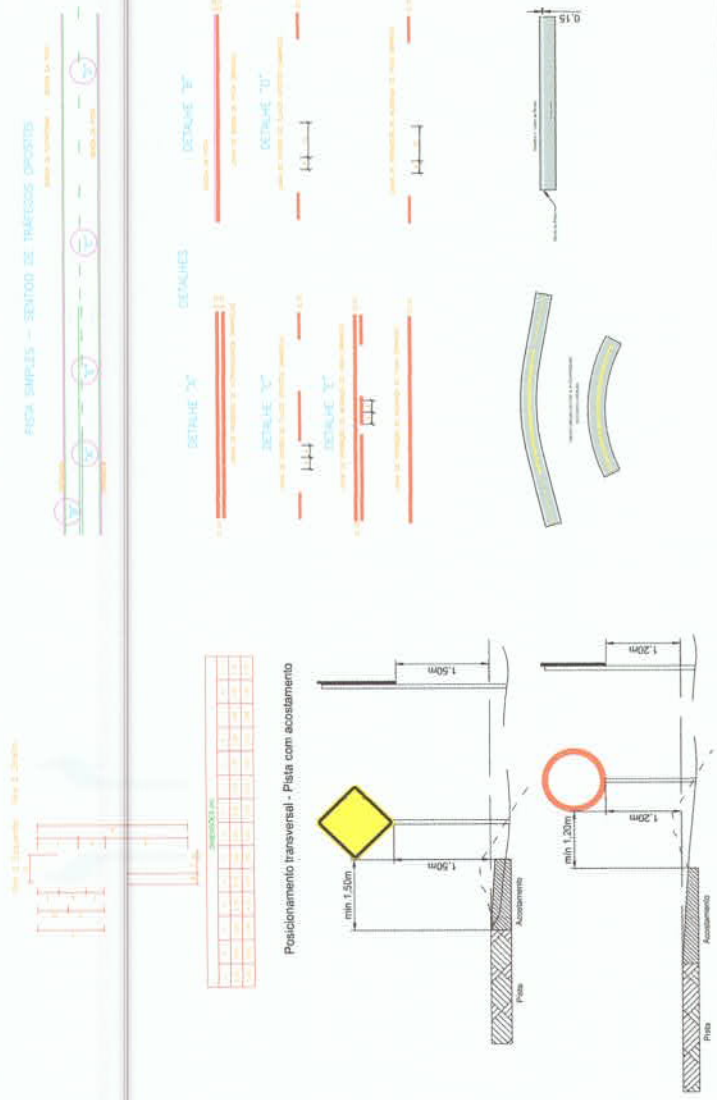
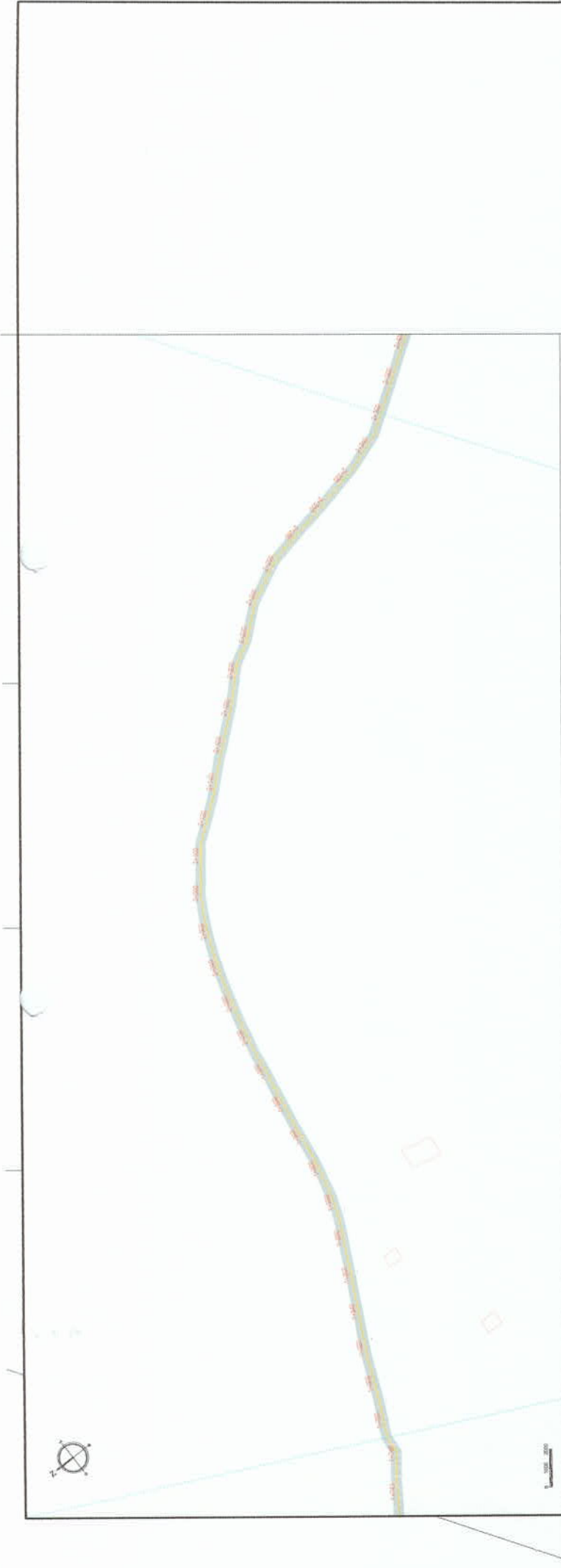
PROJETO DE SINALIZAÇÃO

1) PLANTA BAIXA
 2) DETALHAMENTO DE PLACAS E PINTURAS

IBIAÇU A SANTA TEREZINHA

NOV/2024

93



ASSINATURAS E APROVAÇÃO

FRANCISCO ANIBAL FERREIRA DE OLIVEIRA DE ALMEIDA
 ARTUR BASTOS FERREIRA DE ALMEIDA
 BANDEIRA 0624
 6614310

FRANCISCO FERREIRA DE ALMEIDA
 FILHO 380750
 67304

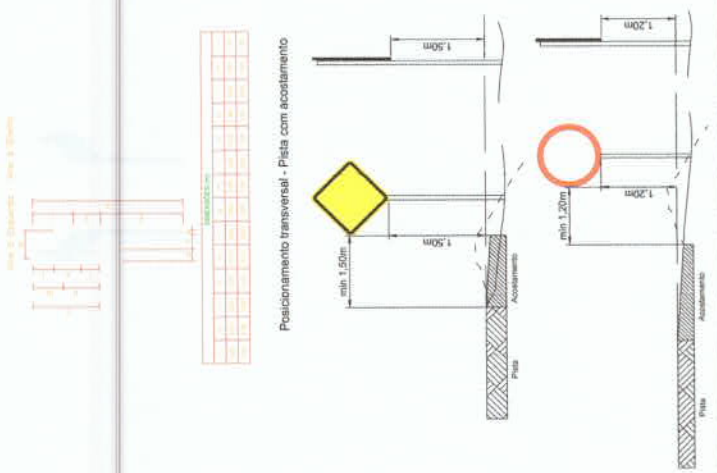
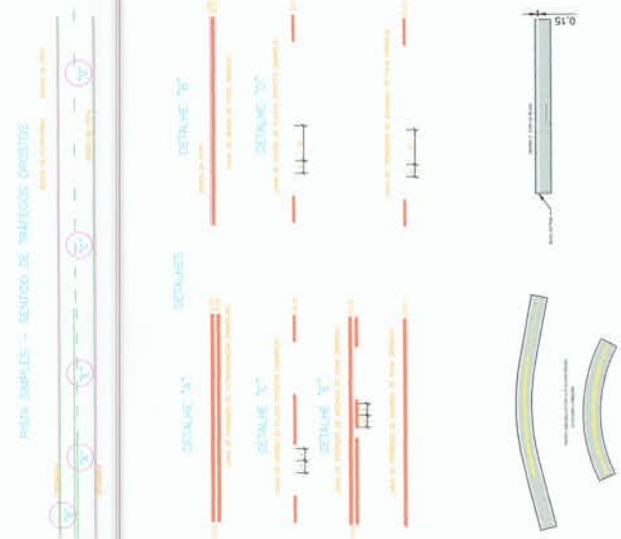


PREFEITURA MUNICIPAL DE GRANJA
 PAVIMENTAÇÃO ASFALTICA NA ZONA URBANA DO MUNICÍPIO DE GRANJA -
 ESTRADA SANTA TEREZINHA A BUACU - TRECHO I (EDU. DE A. B. FERREIRA)

PROJETO DE SINALIZAÇÃO

1- PLANTA BAIXA
 2- DETALHAMENTO DE PICHAMENTURAS

IBUACU A SANTA TEREZINHA - 04/11
 NOV/2024



ASSINATURAS E APROVAÇÃO

FRANCISCO ANIBAL
OLIVEIRA DE
ARRUDA COELHO
FILHO 314258589
6614310

FRANCISCO
FERREIRA DE
SOUSA
FILHO 380750
67304



IBUQUÁ - PREFEITURA MUNICIPAL DE GRANJAICE

PREFEITURA MUNICIPAL DE GRANJAICE
PAVIMENTAÇÃO ASFALTICA NA ZONA RURAL DO MUNICIPIO DE GRANJAICE
ESTRADA SANTA TEREZINHA IBUQUÁ - TRECHO I (ED+0,06 A ED+0,00)

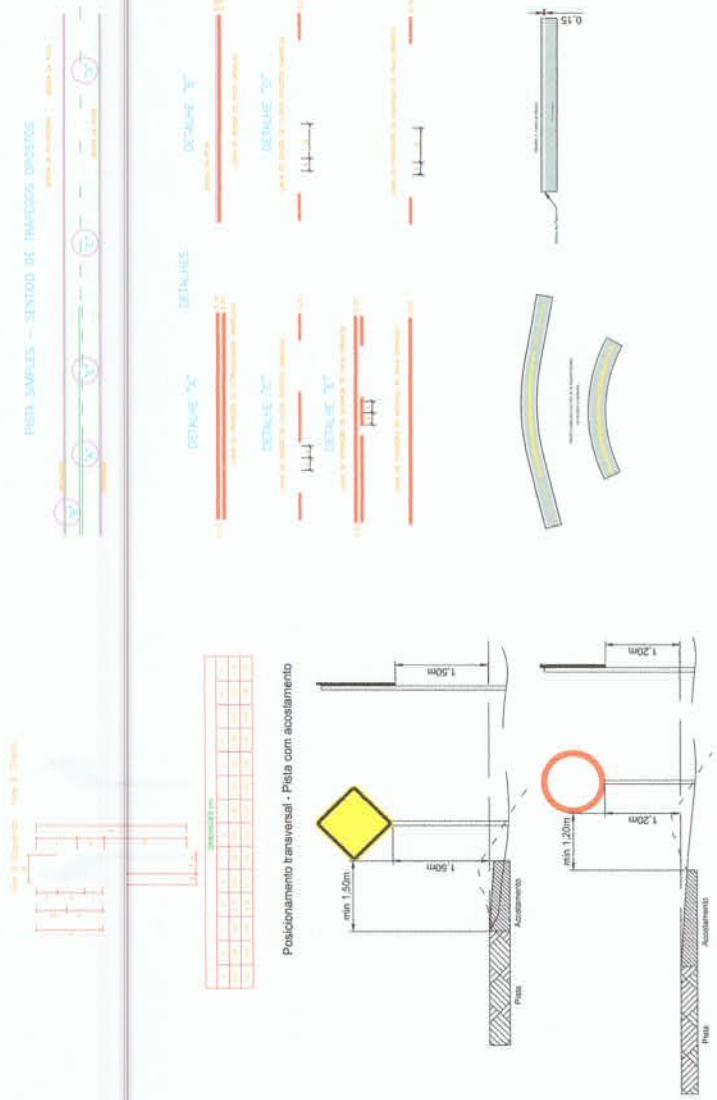
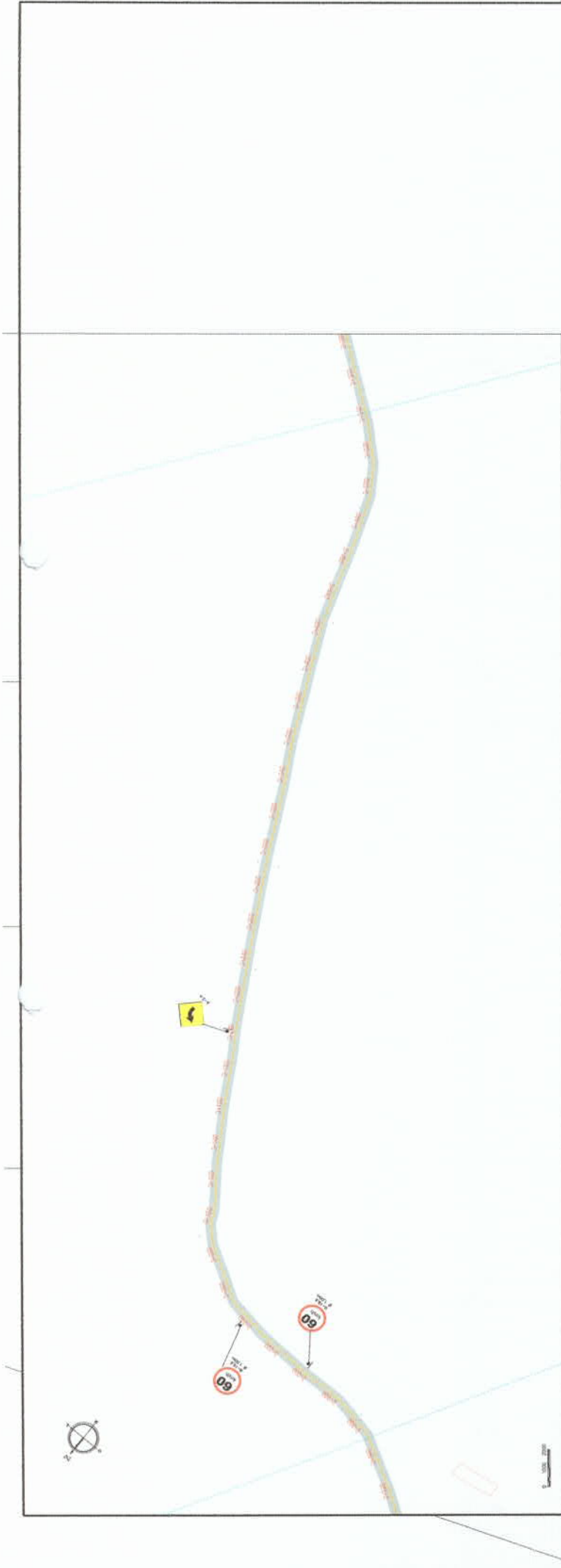
PROJETO DE SINALIZAÇÃO

1- PLANTA BARRA
2- DETALHAMENTO DE PLACAS E SINALIZATURAS

IBUQUÁ A SANTA TEREZINHA

NOV/2008

05/11



ASSINATURAS E APROVAÇÃO

ARTUR BASTOS
 BANDEIRA-0624
 6814310
 FRANCISCO ANIBAL
 OLIVEIRA DE
 ARRUDA COELHO
 FILHO-3142548398

FRANCISCO FERREIRA DE SOUSA
 FILHO-390750
 07304
 PREFEITURA MUNICIPAL DE GRANJA
 AV. BRASIL, 100 - JARDIM SANTA TEREZINHA
 IBIAÇU - SÃO PAULO - SP



PREFEITURA MUNICIPAL DE GRANJA - CE
 PAVIMENTAÇÃO ASFÁLTICA NA ZONA RURAL DO MUNICÍPIO DE GRANJA - CE
 ESTRADA SANTA TEREZINHA - IBIAÇU - TRECHO 1 (ED-006 A ED-009)

PROJETO DE SINALIZAÇÃO

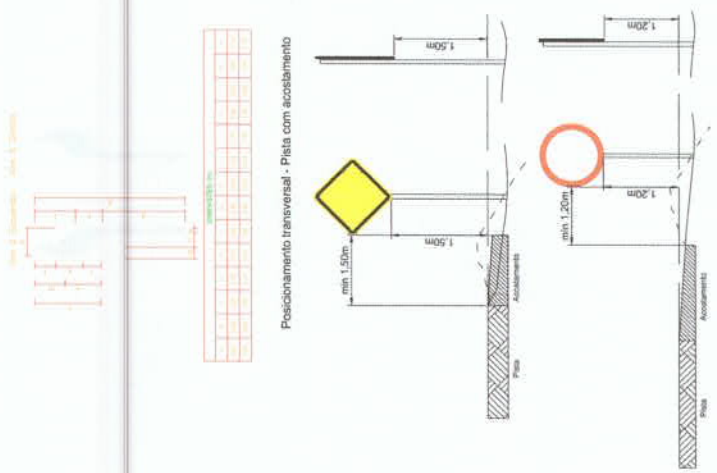
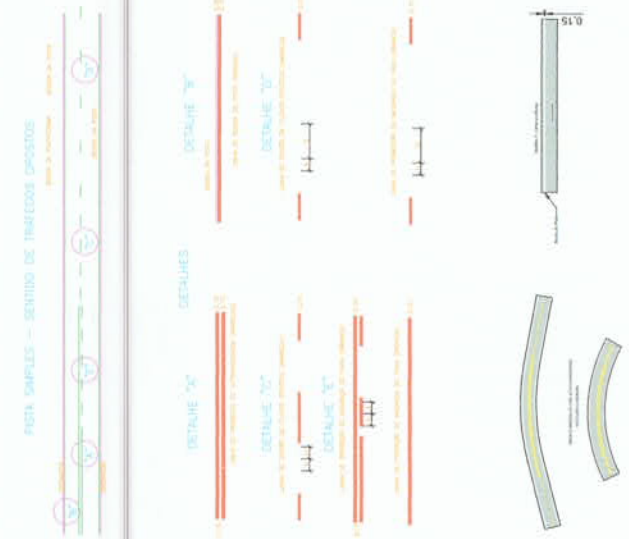
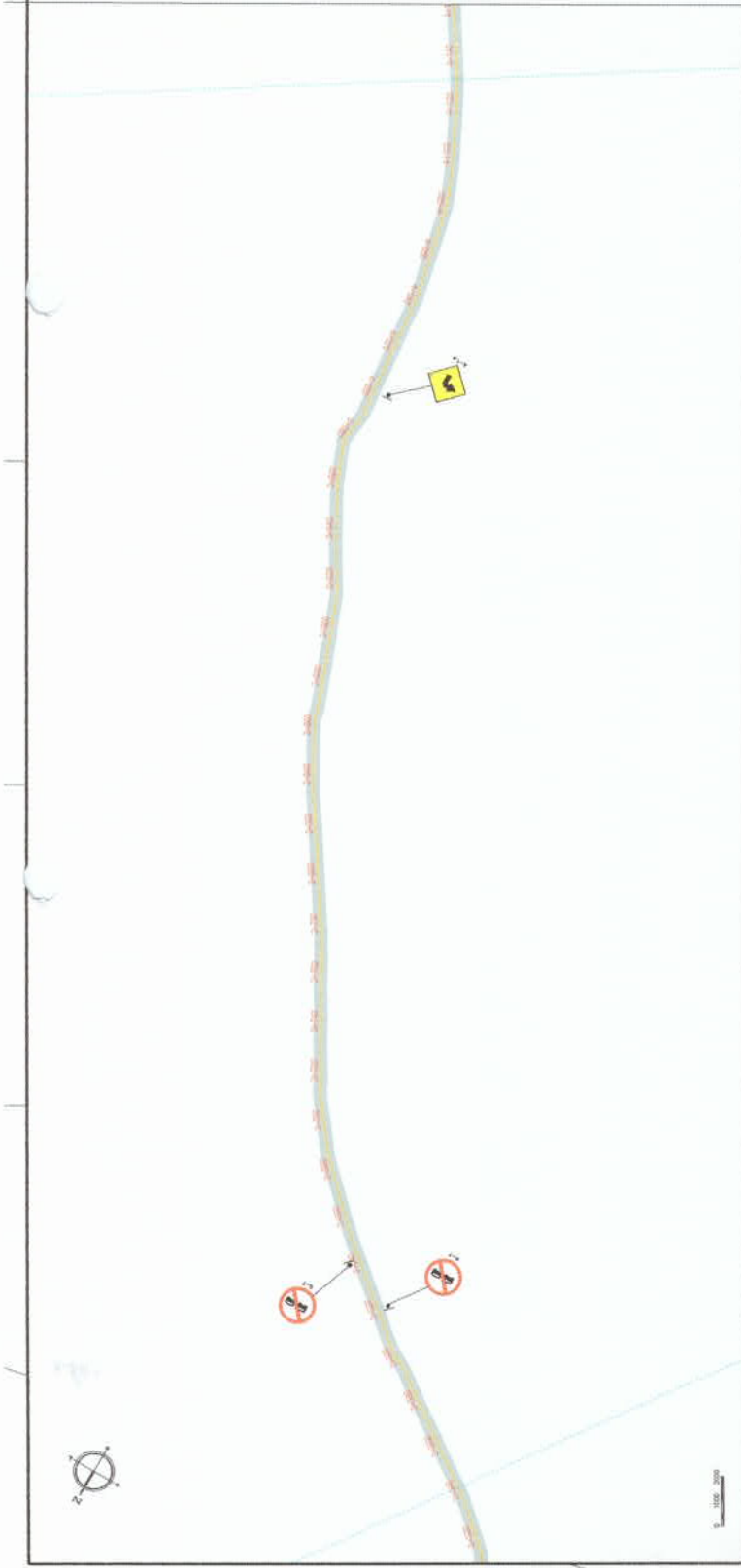
1. PLANTA BAIXA
 2. DETALHAMENTO DE PLACAS E SINALIZATURAS

IBIAÇU A SANTA TEREZINHA

NOV/2024

06/11





ASSINATURAS E APROVAÇÃO

ARTUR BASTOS
 BANDAIRA-0624
 661-4310

FRANCISCO ANIBAL
 OLIVEIRA DE
 ARRUDA COELHO
 FILHO-3141254849

FRANCISCO FERREIRA DE SOUSA
 FILHO-380750
 67-304

FRANCISCO ANILTON OLIVEIRA DE AMARAL COELHO
 FILHO-3141254849



PREFEITURA MUNICIPAL DE GRANJA
 PAVIMENTAÇÃO ASFALTICA NA ZONA RURAL DO MUNICIPIO DE GRANJA
 ESTRADA SANTA TEREZINHA A IBAJU - TRECHO I (E-H-0.06 A E-H-0.07)

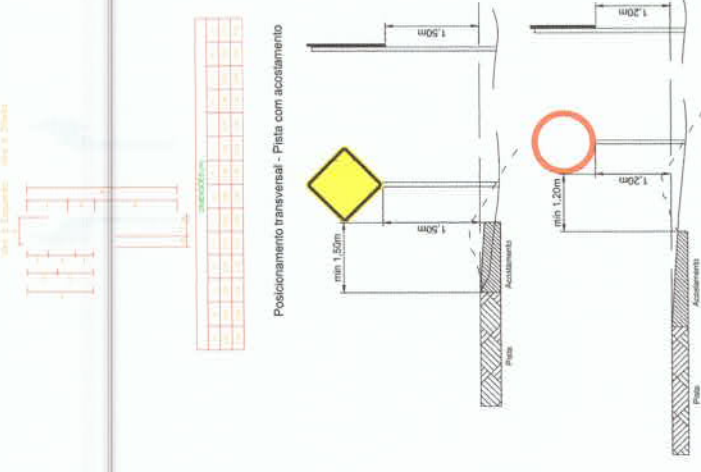
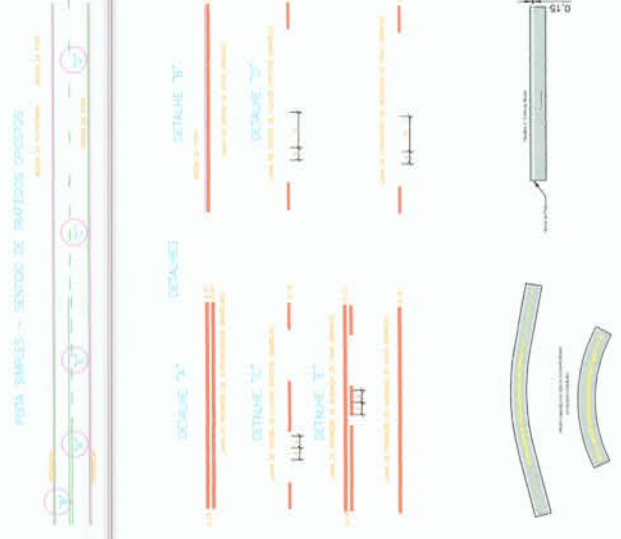
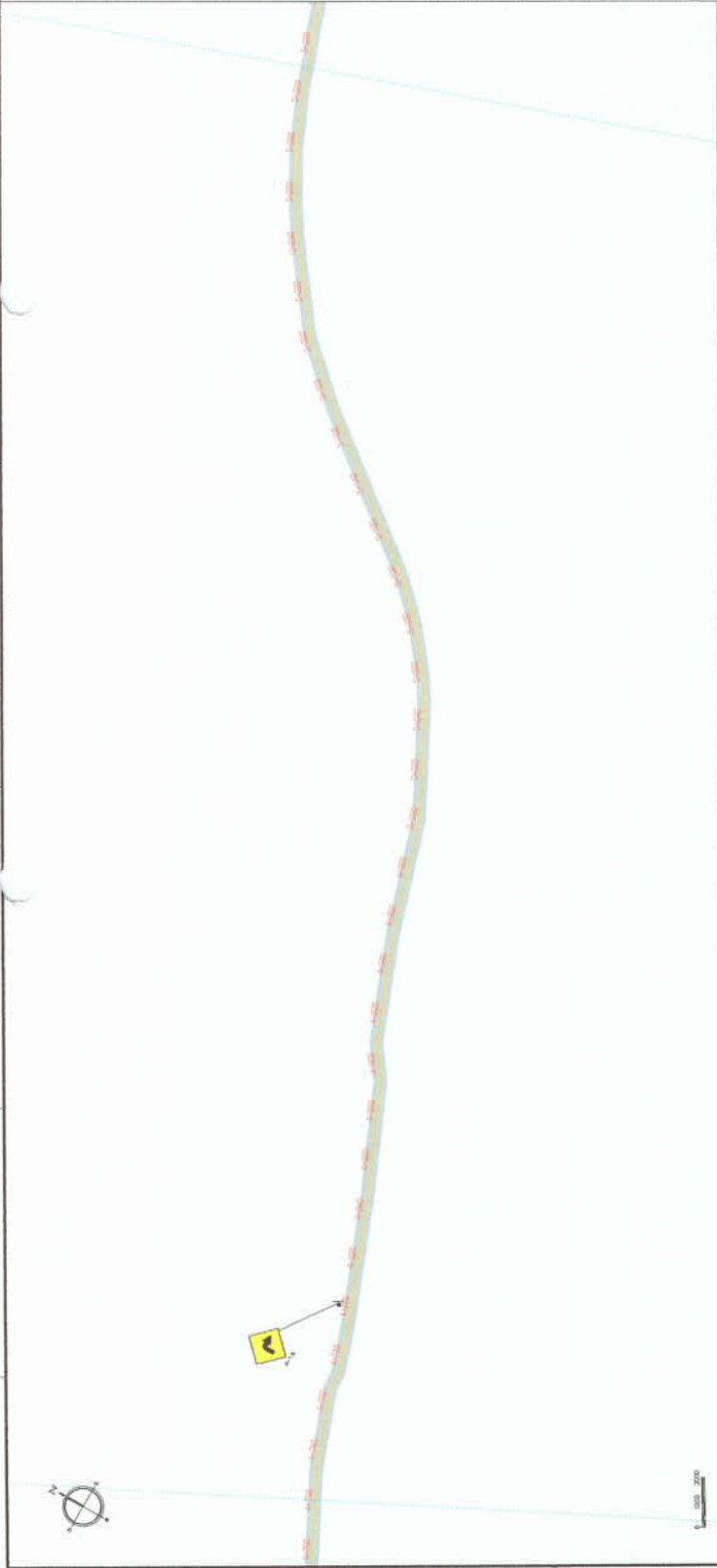
PROJETO DE SINALIZAÇÃO

1- PLANTA BAIXA
 2- DETALHAMENTO DE PLACAS E PINTURAS

IBAJU A SANTA TEREZINHA

NOV/2024

07/11



ASSINATURAS E APROVAÇÃO

ARTUR BASTOS
BANDEIRA:0624
6614310
Especialista em Sinalização
Projeto

FRANCISCO FERREIRA DE SOUSA
FILHO:380750
67304
FRANCISCO FERREIRA DE SOUSA
Projeto



PREFEITURA MUNICIPAL DE GRANJA
PAVIMENTAÇÃO ASFALTICA NA ZONA RURAL DO MUNICÍPIO DE GRANJA - ESTRAÇA SANTA TEREZINHA A BLAUÁ - TRECHO I (ED-0,06 A ES-0,07) A

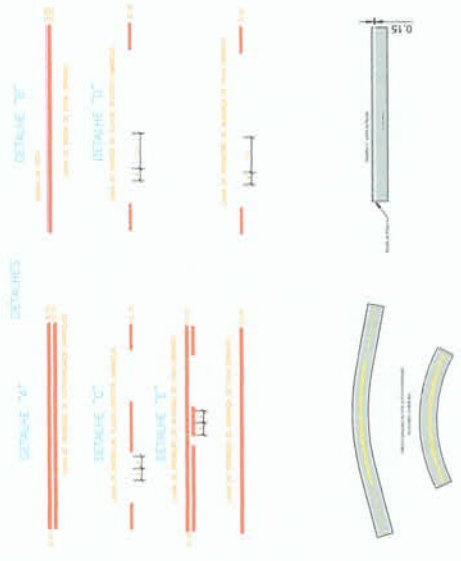
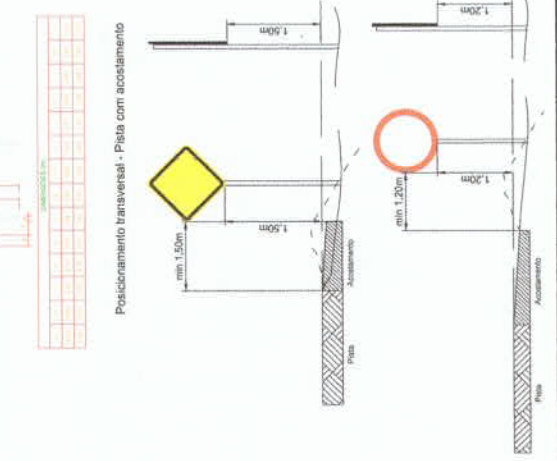
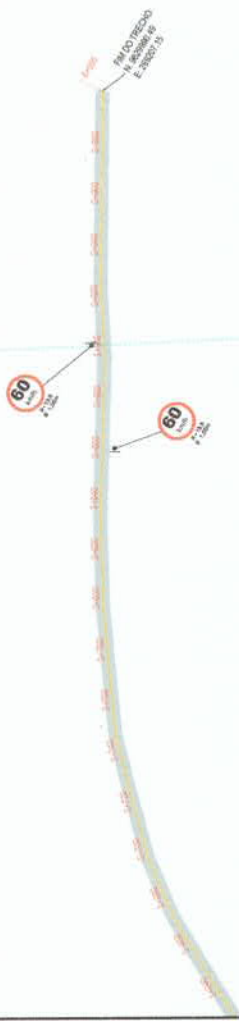
PROJETO DE SINALIZAÇÃO

99

IBUJACU A SANTA TEREZINHA

NOV/2024

09/11



ASSINATURAS E APROVAÇÃO

PROFESSOR AVANÇADO
 ARTUR BASTOS
 BANDEIRA, 0624
 6614310
 BRUNO DE SOUZA
 Engenharia Civil
 Rua: ...

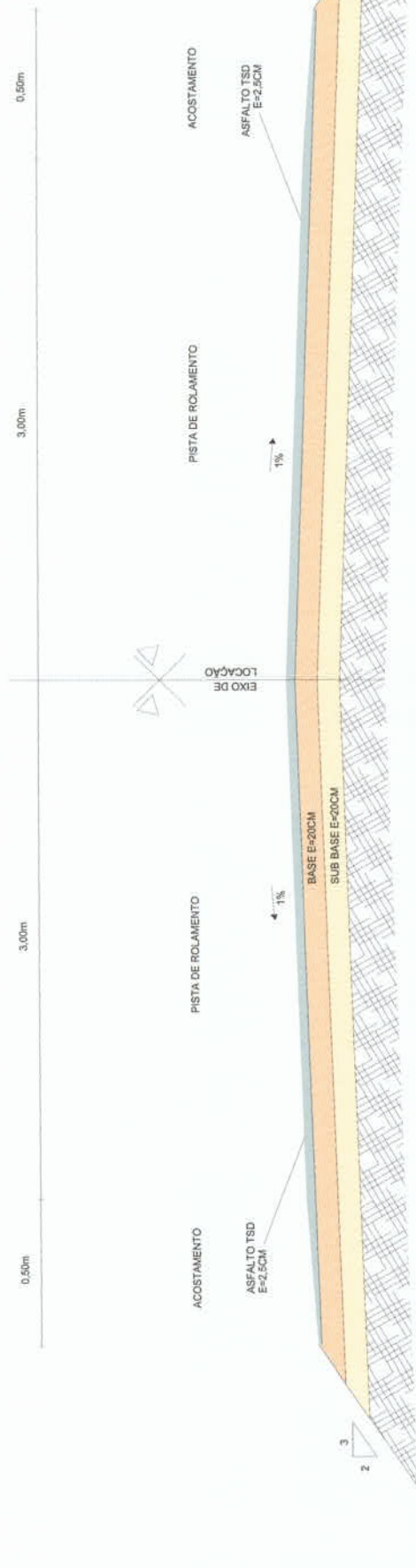
PROFESSOR AVANÇADO
 FRANCISCO FERREIRA DE SOUSA FILHO
 67304
 Engenharia Civil
 Rua: ...



PREFEITURA MUNICIPAL DE GRANJA
 PAVIMENTAÇÃO ASFÁLTICA NA ZONA RURAL DO MUNICÍPIO DE GRANJA
 ESTRADA SANTA TEREZINHA, IJUAIÇÁ - TRECHO I (EM 08 A EM 0,00m)
 PROJETO DE SINALIZAÇÃO
 1: PLANTA BAIXA
 2: DETALHAMENTO DE PLACAS E PINTURAS
 IJUAIÇÁ - AMAPÁ
 11/11
 NOV/2024
 IJUAIÇÁ A SANTA TEREZINHA

PAVIMENTAÇÃO EM TSD

EM TANGENTE - SEÇÃO NORMAL - L=7,00m



01 DETALHE PAVIMENTAÇÃO
SEM ESCALA

ASSINATURAS E APROVAÇÃO

ARTUR BASTOS BANDEIRA
6246614310

FRANCISCO BANDEIRA DE ARAÚJO COELHO
6246614310



Granja
MUNICÍPIO DE GRANJA

PREFEITURA MUNICIPAL DE GRANJA
PAVIMENTAÇÃO ASFALTICA NA ZONA RURAL DO MUNICÍPIO DE GRANJA
ESTRADA SANTA TEREZINHA IBIJACU - TRECHO I ED+0,00 A ED+0,097

PROJETO DE PAVIMENTAÇÃO
IDENTIFICAÇÃO (OBRAS)

1- SEÇÃO TIPO DE PAVIMENTAÇÃO EM TSD

LOCAL: IBIJACU A SANTA TEREZINHA

PROJETO Nº: 11/2017

DATA: 11/2017

PROJETO Nº: 11/2017

DATA: 11/2017

PROJETO Nº: 11/2017

DATA: 11/2017



ORIGEM DOS EQUIPAMENTOS



NOTAS

MATERIAL	PROCEDÊNCIA	DESTINO	DMT (Km)
CHL-30 PIMPRIMAÇÃO	FORTALEZA	OBRA	328 Km
RR 3C PITSO	FORTALEZA	OBRA	328 Km
MATERIAL	PROCEDÊNCIA	DESTINO	DMT (Km)
SOLO	JAZIDA	OBRA	20,48 Km
BRITA	SOBRAL	OBRA	129,00 Km
MATERIAL	PROCEDÊNCIA	DESTINO	DMT (Km)
SOLO	JAZIDA	OBRA	20,48Km
MATERIAL	PROCEDÊNCIA	DESTINO	DMT (Km)
SOLO	JAZIDA	OBRA	2,00Km
EQUIPAMENTOS A MOBILIZAR	PROCEDÊNCIA	DESTINO	DMT (Km)
TODOS	SOBRAL	OBRA	129,00Km

PROJETO DE DISTRIBUIÇÃO DE MATERIAIS

DEPARTAMENTO DE PAVIMENTAÇÃO DE MATERIAIS

Projeto de distribuição de materiais para a obra de pavimentação de 1,5 km de BR-222, trecho entre os km 129,00 e 130,50.

Este projeto tem como objetivo definir a origem dos materiais, a distância de transporte e o custo unitário de cada material.

PROJETO DE MOBILIZAÇÃO DE MATERIAIS

DEPARTAMENTO DE PAVIMENTAÇÃO DE MATERIAIS

Projeto de mobilização de materiais para a obra de pavimentação de 1,5 km de BR-222, trecho entre os km 129,00 e 130,50.

Este projeto tem como objetivo definir a origem dos materiais, a distância de transporte e o custo unitário de cada material.

ASSINATURAS E APROVAÇÃO

ARTUR BASTOS BANDEIRA, 06246614310

FRANCISCO ANIBAL OLIVEIRA DA SILVA COELHO, FILHO 31412548498



PREFEITURA MUNICIPAL DE GRANJA/CE
 PAVIMENTAÇÃO ASPÁLTICA NA ZONA RURAL DO MUNICÍPIO DE GRANJA - ESTRADA SANTA TEREZINHA/BUAÇU - TRECHO 1 (E+0,00 A E+0,00)

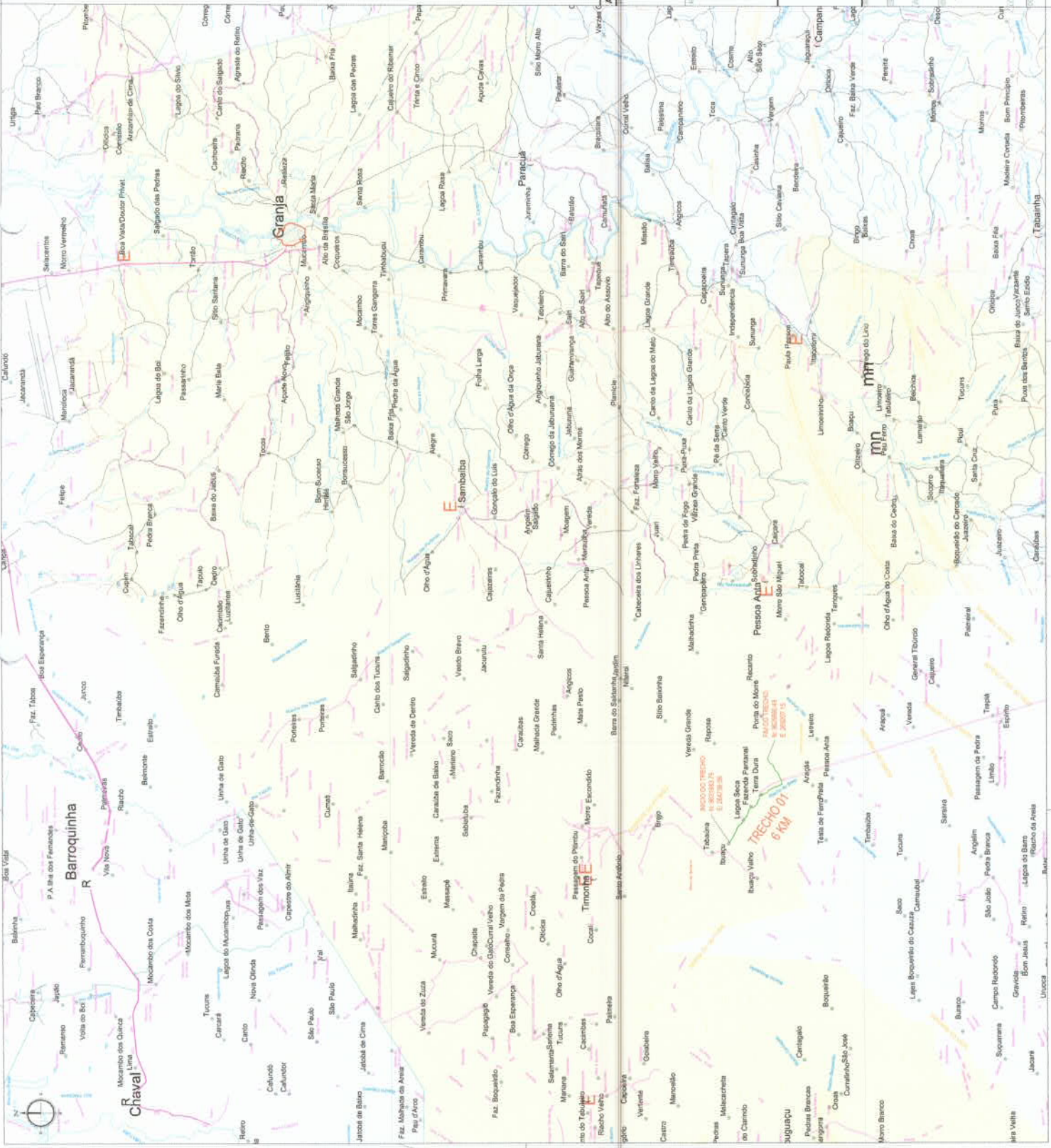
PROJETO DE DISTRIBUIÇÃO DE MATERIAIS

1: PLANTA BARRA DE INDICAÇÃO DE JAZIDAS

NOV/2024

IBUAÇU A SANTA TEREZINHA - GRANJA

01/01



ASSINATURAS E APROVAÇÃO

ARTUR BASTOS BANDEIRA
6248614310

FRANCISCO ANÍBAL OLIVEIRA
COELHO
FILHO
6248614310



Granja
 Prefeitura Municipal de Granja



PREFEITURA MUNICIPAL DE GRANJA
PAVIMENTAÇÃO ASFALTADA ZONA RURAL DO MUNICÍPIO DE GRANJA
ESTRADA SANTA TEREZINHA A IBAJUQUÊ - TRECHO I (EH-00.00 A EH-00.01)
PROJETO DE LOCALIZAÇÃO

1: PLANTA BARRA

IBAJUQUÊ A SANTA TEREZINHA

NOV/2024

ESCALA

01/01

